



SERVICES CULTURE ÉDITIONS
RESSOURCES POUR
L'ÉDUCATION NATIONALE

**Ce document a été numérisé par le CRDP de Montpellier pour la
Base Nationale des Sujets d'Examens de l'enseignement professionnel**

Ce fichier numérique ne peut être reproduit, représenté, adapté ou traduit sans autorisation.



Construction d'un peloton de gendarmerie de montagne à Hohrod

Conseil Général



Haut-Rhin

MAITRE D'OUVRAGE :

CONSEIL GENERAL DU HAUT-RHIN

100 avenue d'Alsace
BP 20351
68006 COLMAR Cedex
Tél : 03.89.30.68.68
Fax : 03.89.21.72.89

ASSISTANT A MAITRE D'OUVRAGE :

SEMHA

1 route de Rouffach
68000 COLMAR
Tél : 03.89.20.26.62
Fax : 03.89.20.26.51



ARCHITECTE :



KAUFFMANN & WASSMER Architectes
52, rue du prunier 68000 COLMAR
Tél: 03 89 23 78 42 - Mail: kwarchitectes@wanadoo.fr

INGENIERIE :



O.T.E. ingénierie
OMNIUM TECHNIQUE EUROPEEN
Agence de Colmar
52 rue du Prunier
68000 COLMAR
Tél: 03 89 41 23 74 - Fax: 03 89 41 17 84

STRUCTURE BOIS :



Société d'Etudes de Structures
Métalliques et Bois
6 rue de Bretagne
68391 SAUSHEIM
Tél : 03.89.46.87.60
Fax : 03.89.66.43.06

STRUCTURE BETON :



4 rue Weinbrenner
68800 VIEUX THANN
Tél : 03.89.37.40.79
Fax : 03.89.38.11.04

THERMIQUE :



solares bauen
31 rue du Faubourg National
67000 STRASBOURG
Tél : 03.88.30.97.74

HQE :

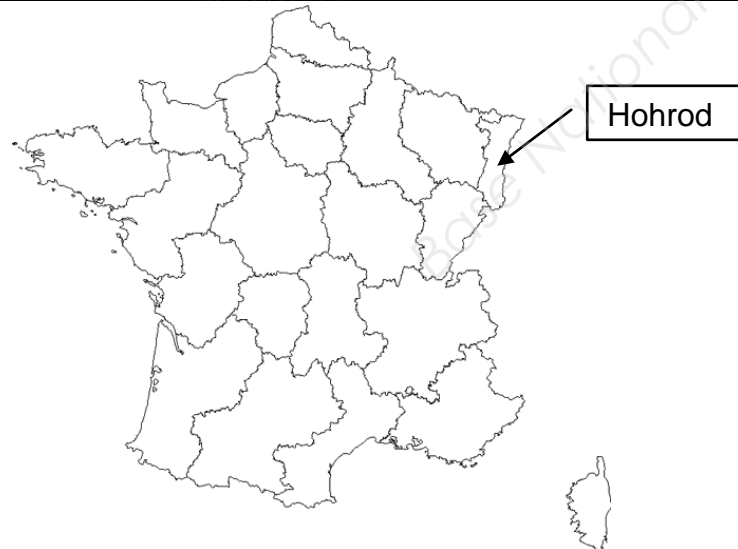


52 rue du Prunier
1 68000 Colmar
Tél: 03 89 41 23 74 - Fax: 03 89 41 17 84

SPS / Bureau de contrôle :



4 rue de Bâle
68180 HORBOURG-WIHR
Tél : 03.89.21.60.60
Fax : 03.89.21.60.64



BACCALAURÉAT PROFESSIONNEL

Technicien Constructeur Bois

E2 – Épreuve de Technologie

Sous épreuve E21

ANALYSE TECHNIQUE D'UN OUVRAGE

DOSSIER TECHNIQUE

Ce dossier comprend :

Thème	Page
Page de garde	1 / 11
Descriptif	2 / 11
Plan de masse	3 / 11
Façades Ouest - Est	4 / 11
Façades Sud - Nord	5 / 11
Bâtiment services – Plan RDC	6 / 11
Coupe AA' et BB'	7 / 11
Coupe CC' et DD'	8 / 11
Coupe EE', FF' et GG'	9 / 11
Coupe HH' et II'	10 / 11
Ossature murs M105 – M203	11 / 11

CODE ÉPREUVE :		EXAMEN :	SPÉCIALITÉ :
1306-TCB T		BACCALAURÉAT PROFESSIONNEL	Technicien Constructeur Bois
SESSION 2013	DOSSIER TECHNIQUE	Épreuve : E2 – Épreuve de technologie Sous épreuve E21 ANALYSE TECHNIQUE D'UN OUVRAGE	Calculatrice autorisée
Durée : 4 h 00		Coefficient : 3	Page 1 / 11

DESCRIPTIF
(Thème traité « partie technique »)

Le présent dossier traite de la réalisation des bâtiments d'un peloton de Gendarmerie de Montagne de Munster à HOHROD. L'ensemble est conçu de telle sorte que l'on peut distinguer deux parties distinctes :

Nature des travaux

Localisation : partie Logement

Protection par bâchage des ouvrages

- Protections des ouvrages

Structure verticale

- Murs extérieurs en ossature bois
- Murs intérieurs en ossature bois
- Linteaux en bois massif
- Poteaux en bois massif

Structure horizontale

- Plancher bois contrecollé
- Poutres en lamellé-collé
- Poteaux en bois massif

Structure du balcon central et en porte à faux

- Solivage en bois massif
- Poutres en lamellé-collé
- Structure métallique
- Panneaux OSB 22 mm

Charpente bois

- Pannes en lamellé-collé
- Contreventement en lamellé-collé
- Chevrons en bois massif
- Poutres en lamellé-collé

Test d'étanchéité de l'air

Localisation : partie technique

Protection par bâchage des ouvrages

- Protections des ouvrages

Structure verticale

- Murs extérieurs en ossature bois
- Murs intérieurs en ossature bois
- Linteaux en bois massif
- Poteaux en bois massif 140/140
- Poteaux en bois massif 180/480
- Poteaux métalliques 139.7*6
- Poutre de rive composée d'une double poutre UPN 180
- Planche de réglage 140/45

Structure du haut-jour

- Pannes hautes BM 100/160
- Cornières métalliques 70*7
- Cornières métalliques 100*6
- Cornières métalliques 90*70*8
- Potelet BM 80/100
- Poutres apparentes LC 100/640
- Tasseaux non apparents BM 60/170
- Butons non apparents LC 60/80

Structure du chéneau

- Fond de chéneau OSB 22 mm
- Console en bois massif

Support de faux-plafond

- Poutres non apparentes
- Solives non apparentes

Charpente bois

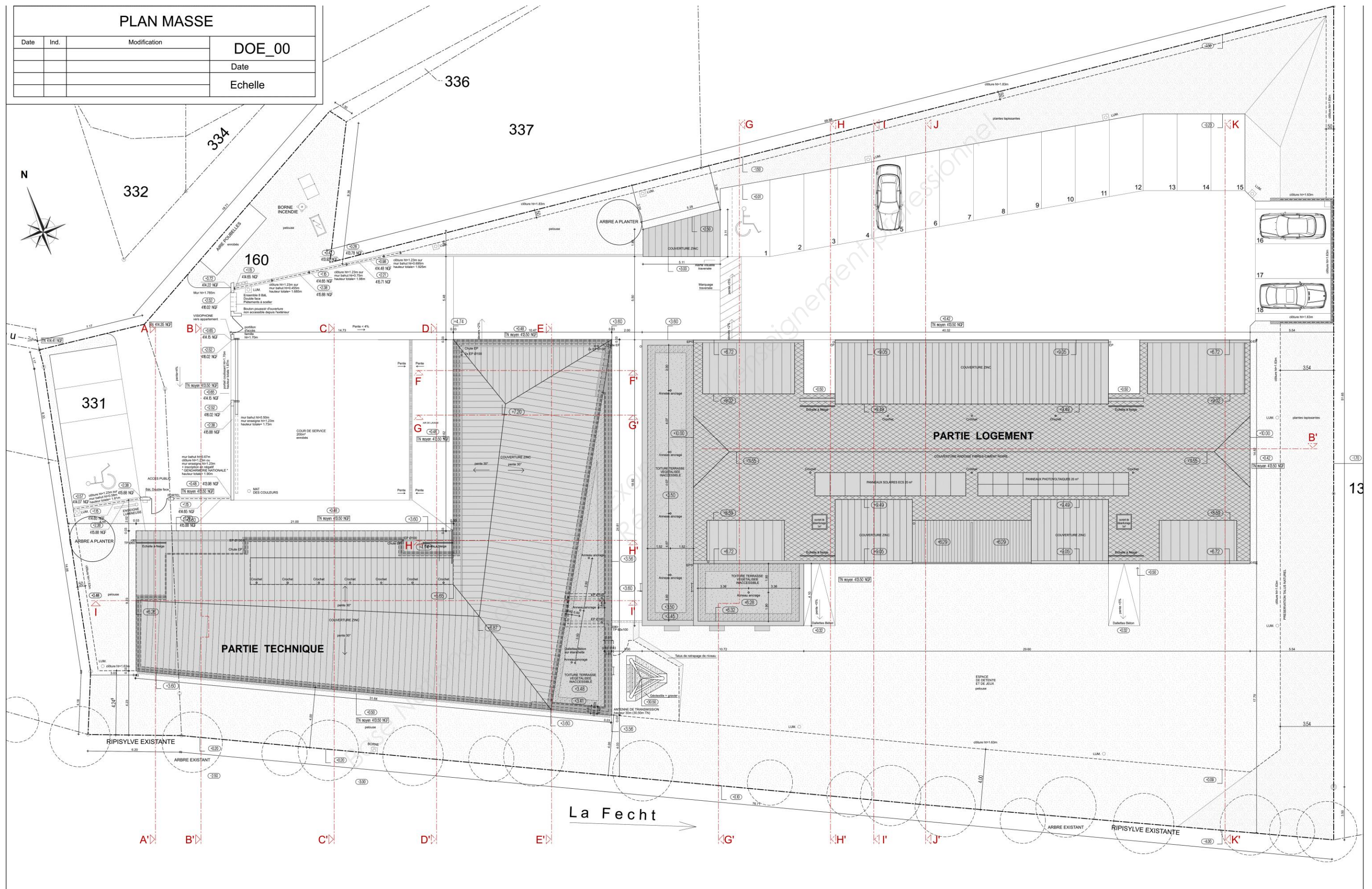
- Pannes non apparentes en bois massif
- Pannes non apparentes en lamellé-collé
- Fermes sur atelier en lamellé-collé
- Fermes sur bureaux en lamellé-collé
- Contreventement de toiture 160/160

Test d'étanchéité de l'air

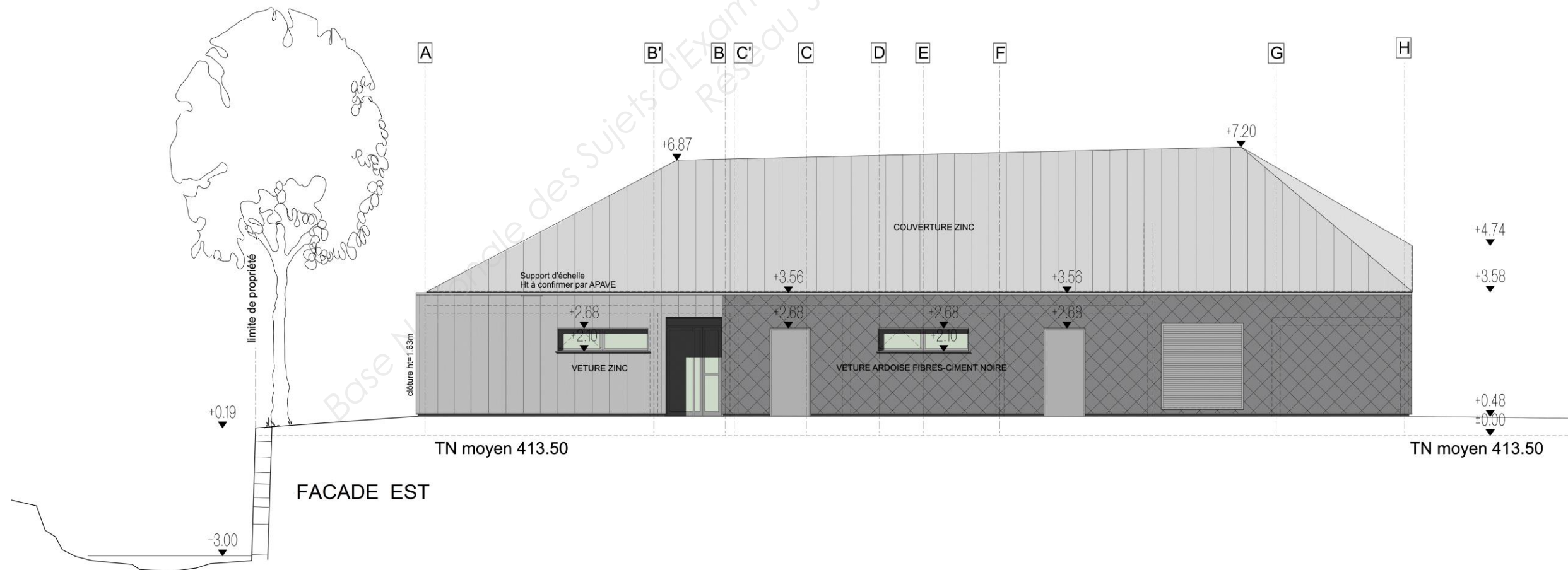
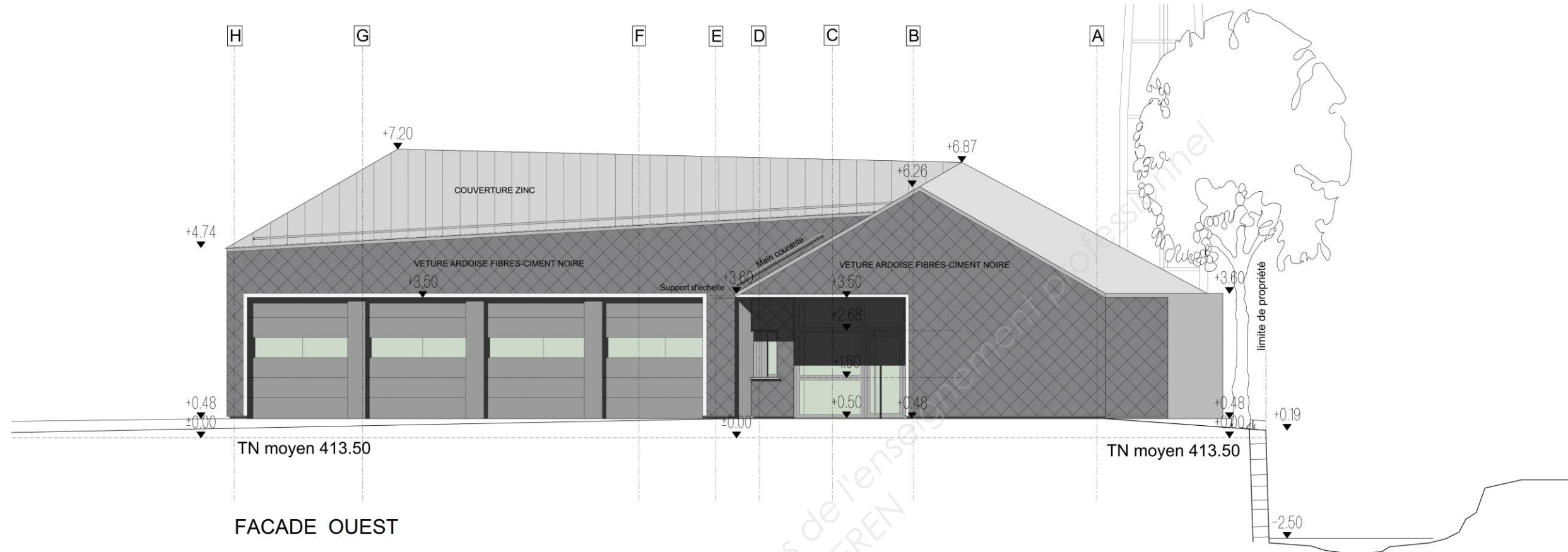
PLAN DE MASSE

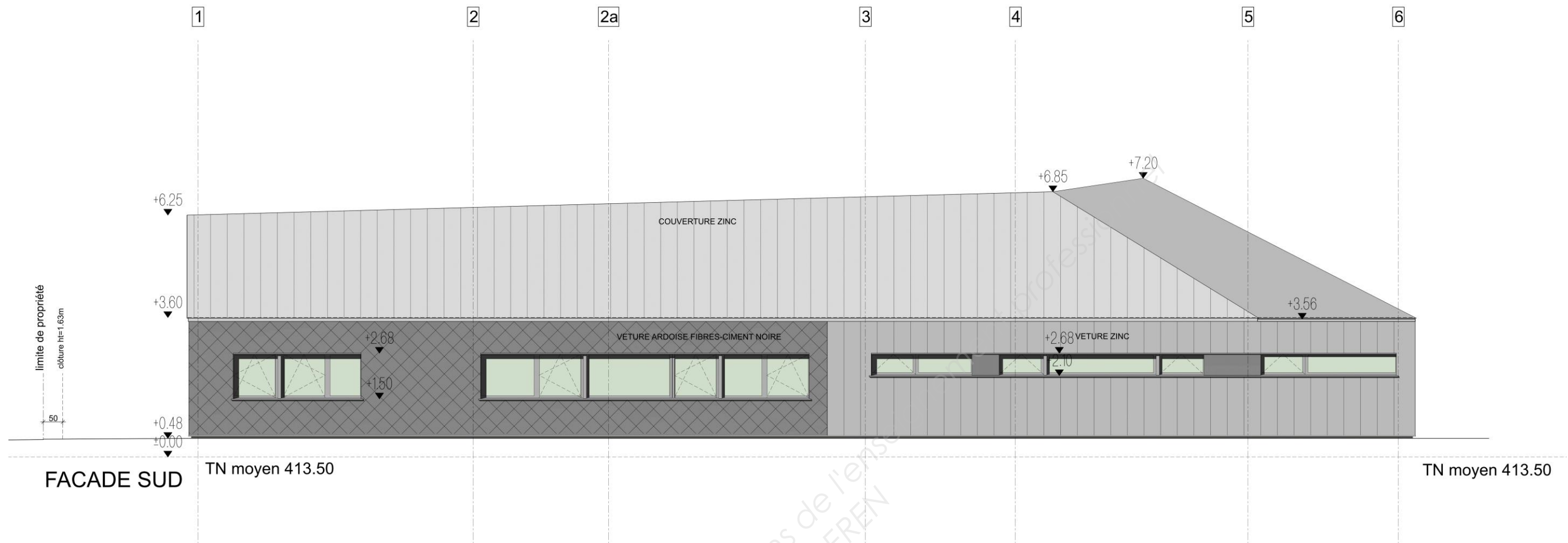
PLAN MASSE

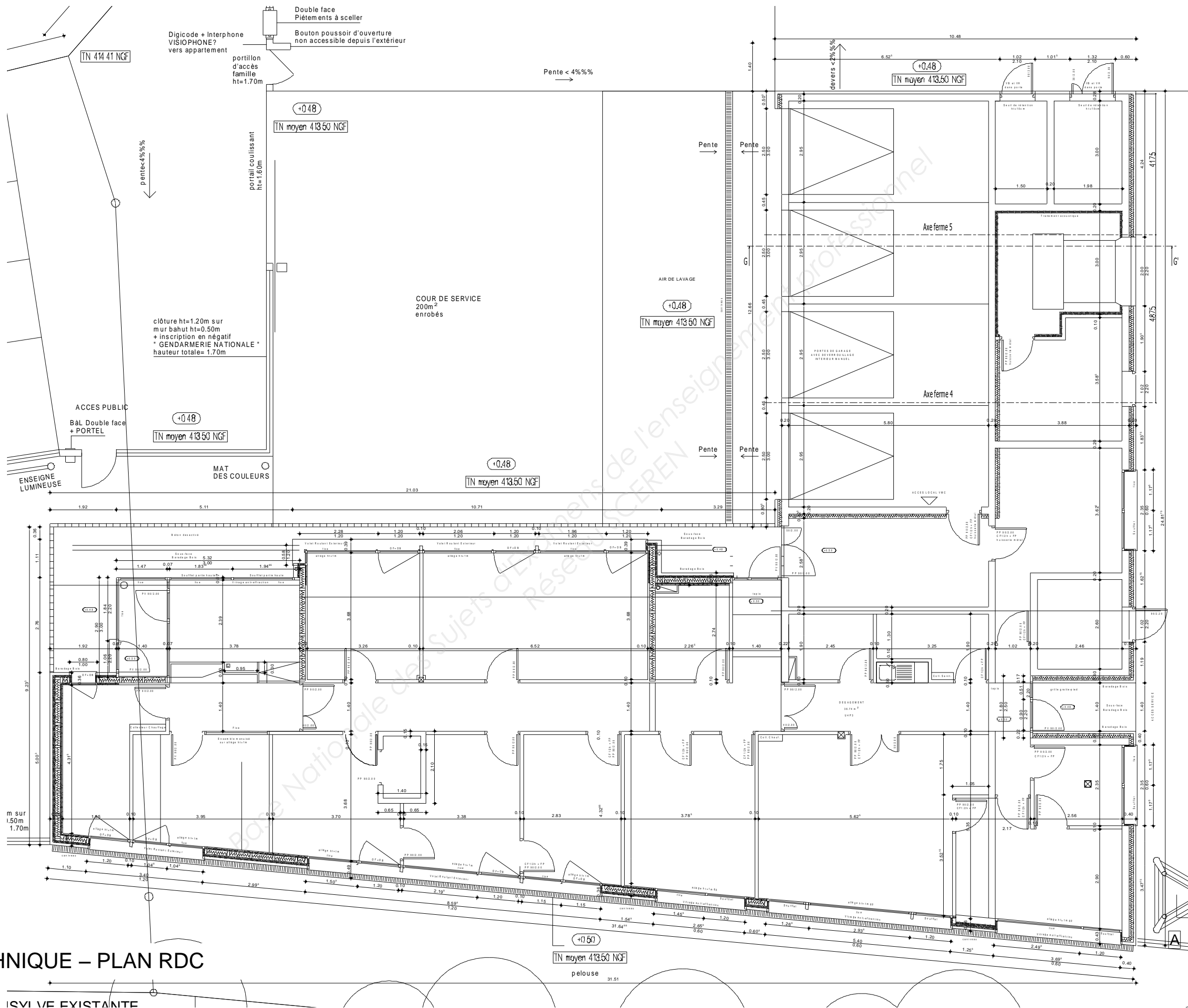
Date	Ind.	Modification	DOE_00
			Date
			Echelle



PARTIE TECHNIQUE

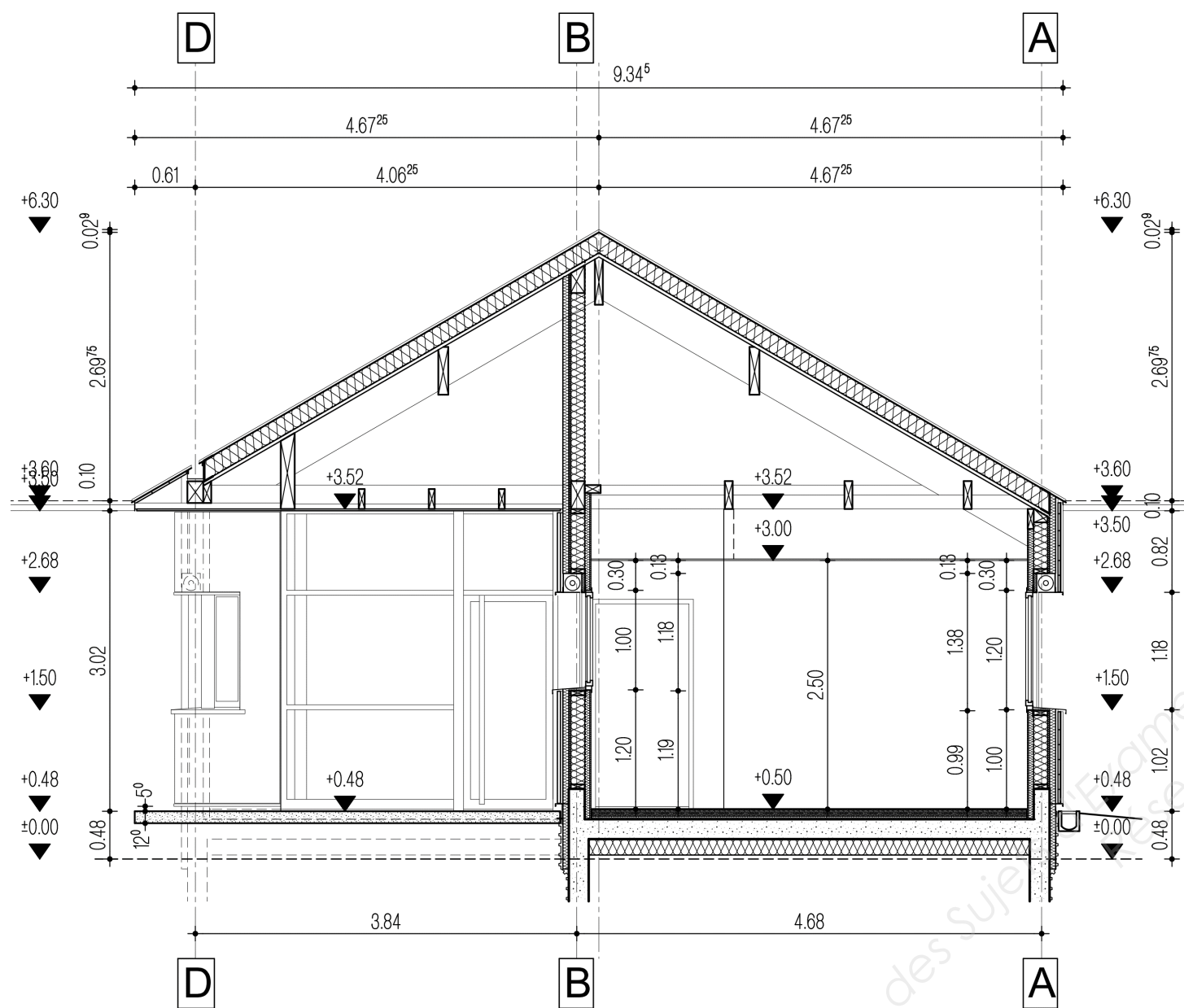




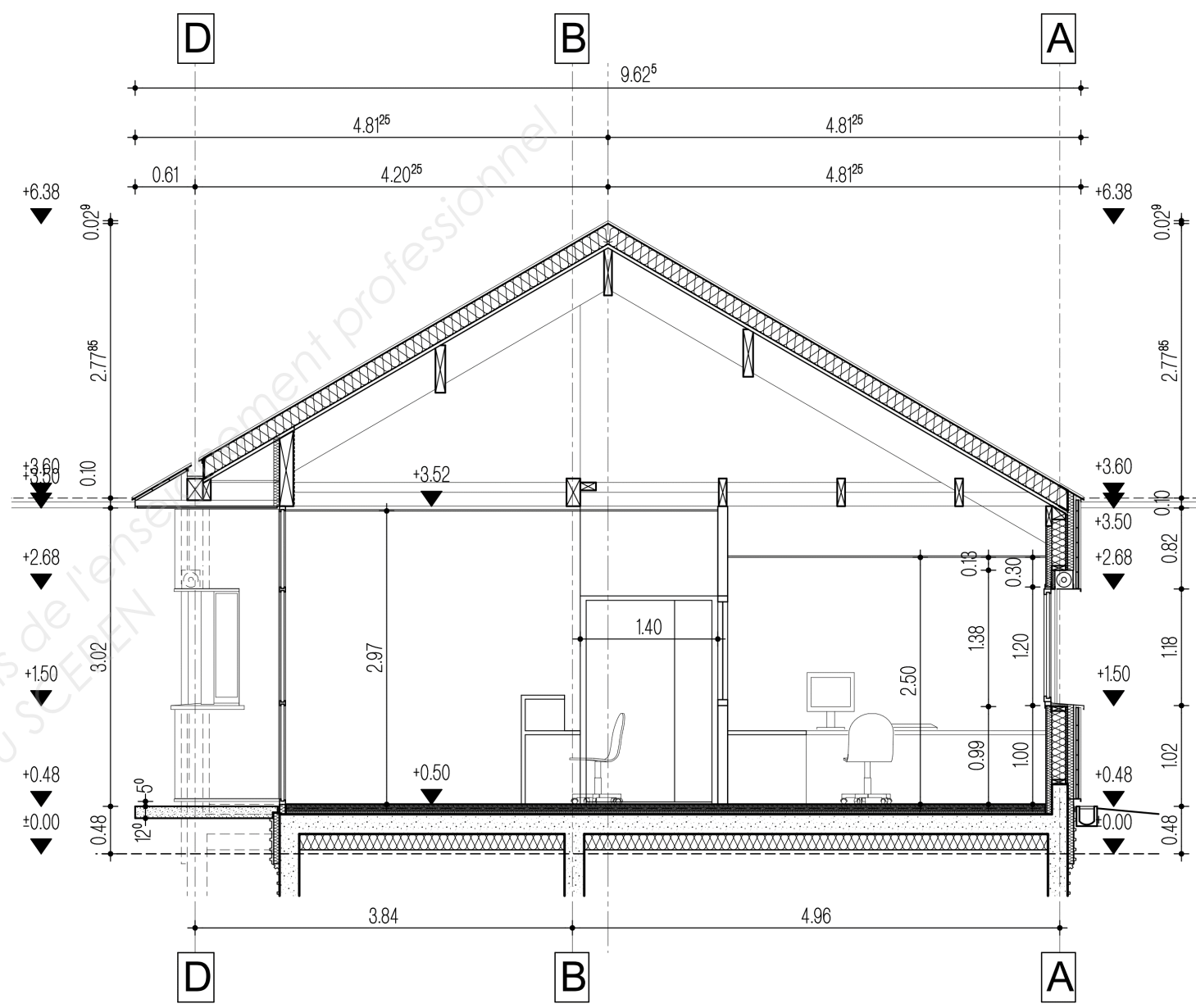


PARTIE TECHNIQUE – PLAN RDC

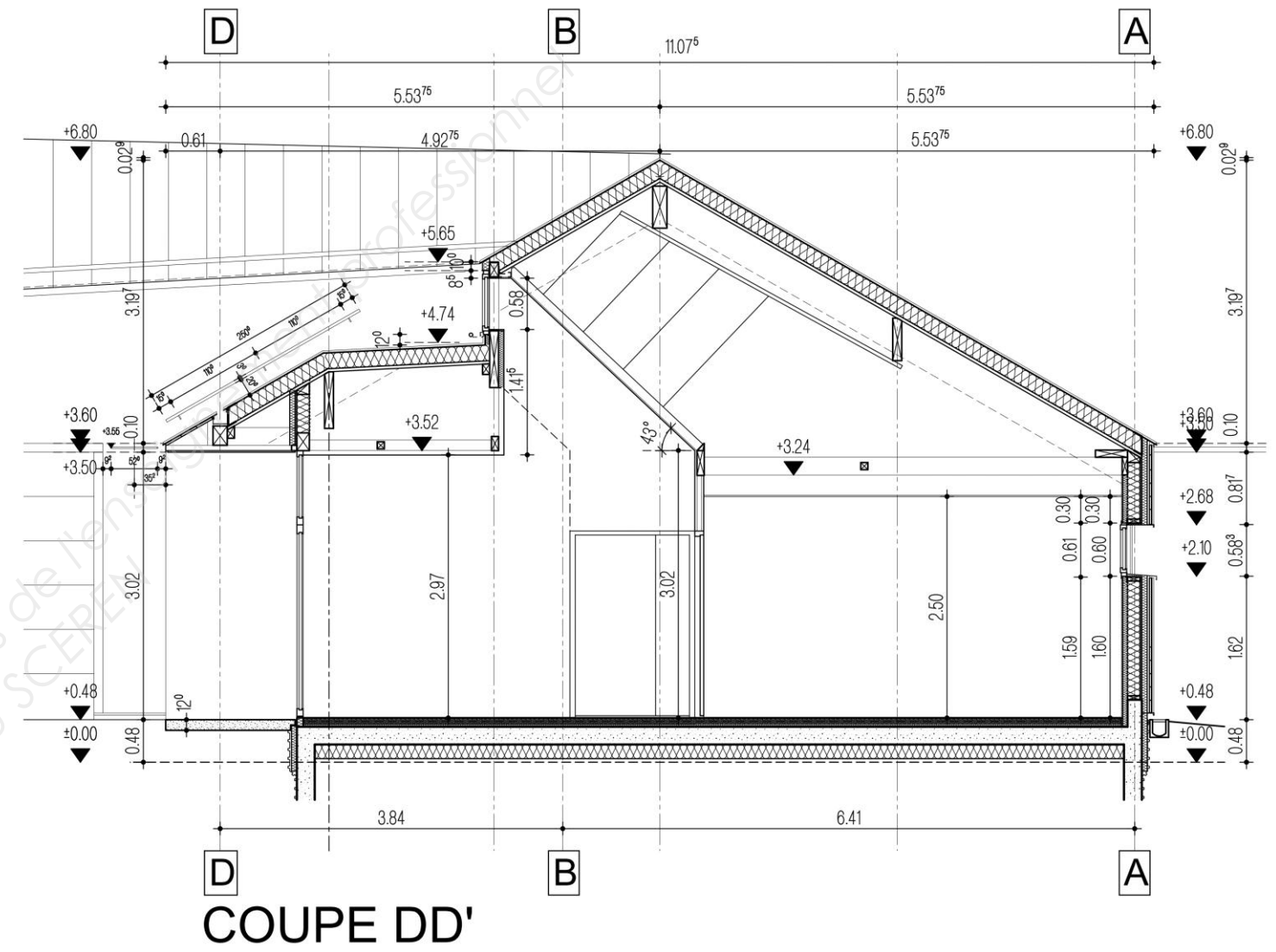
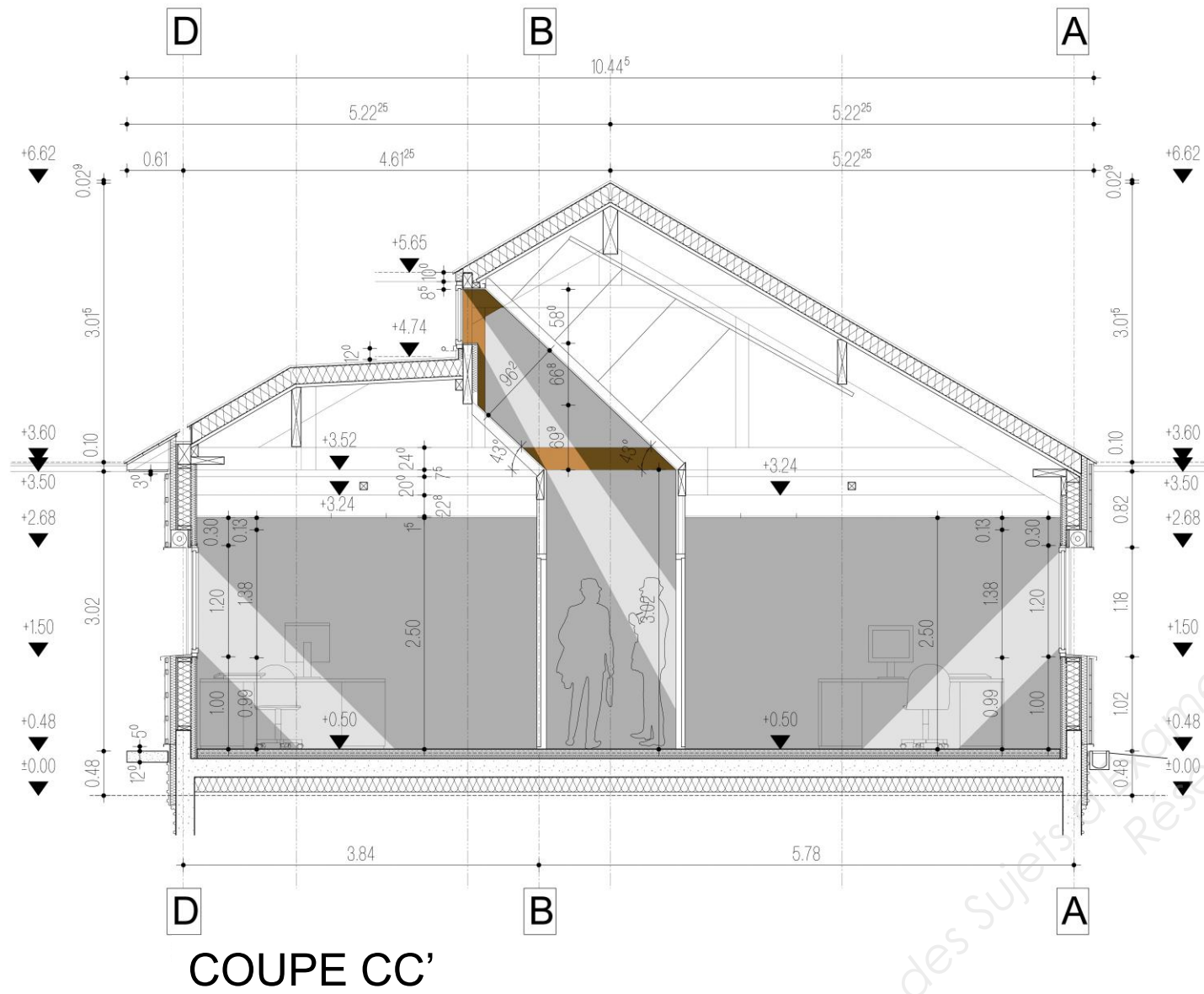
VISU VE EXISTANTE

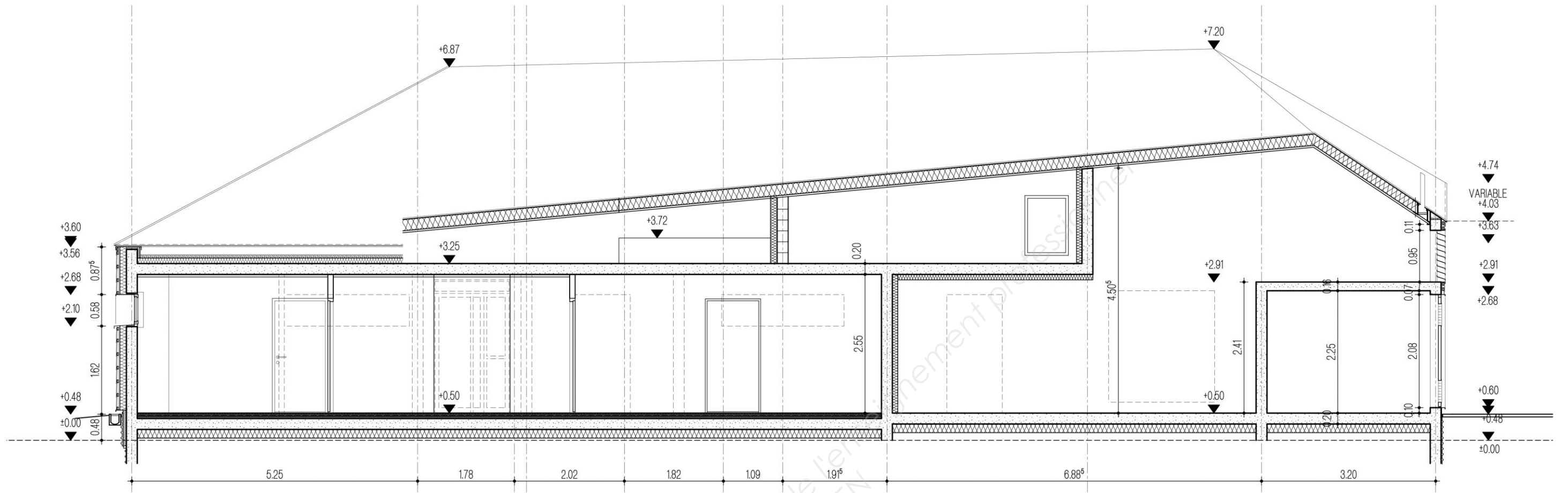


COUPE AA'

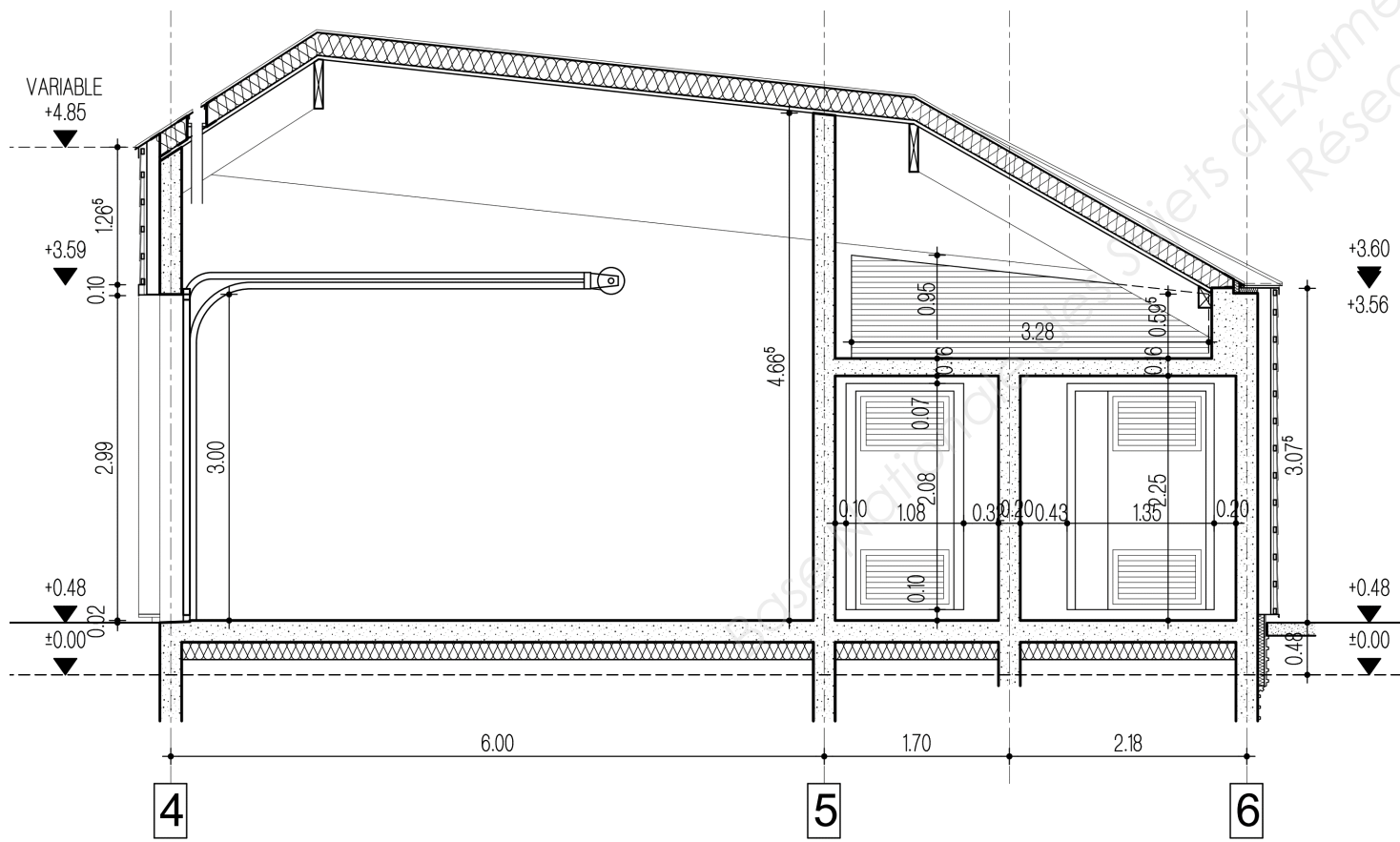


COUPE BB'

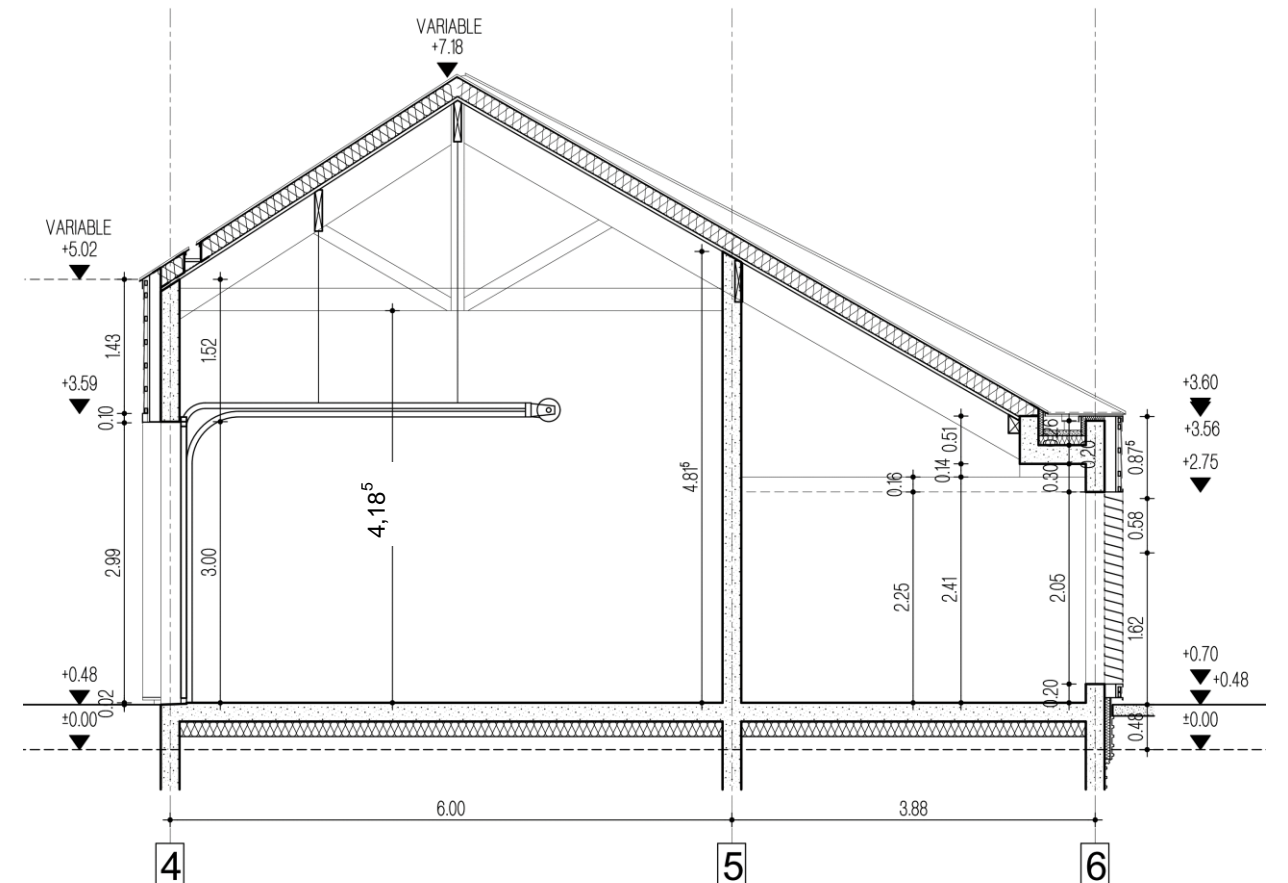




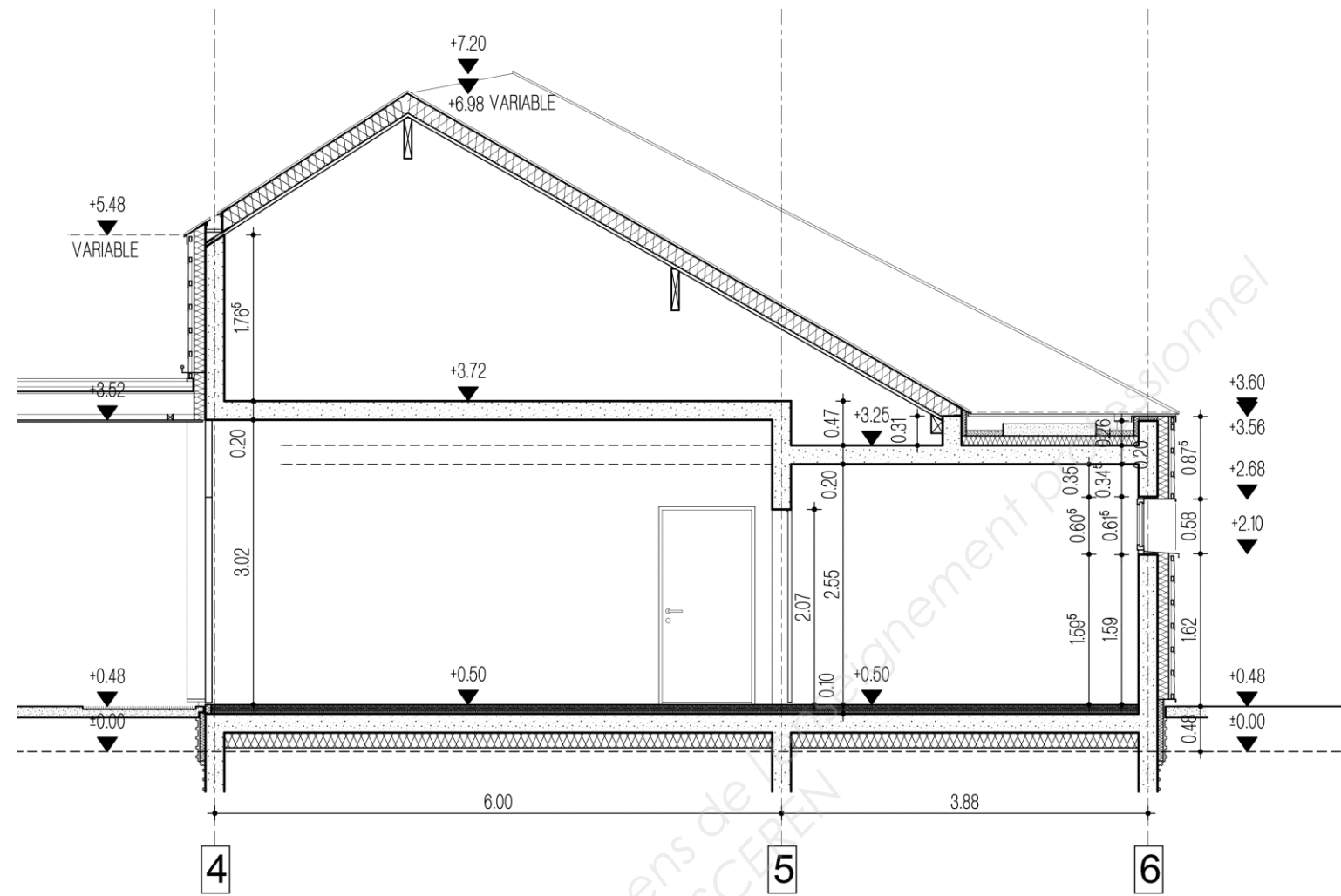
COUPE EE'



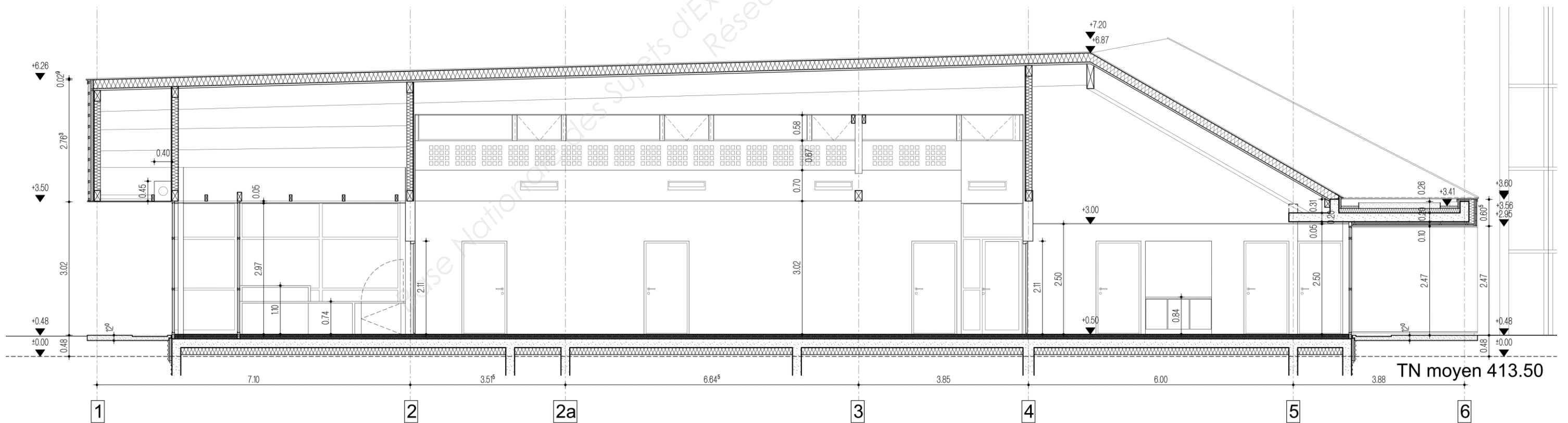
COUPE FF'



COUPE GG'



COUPE HH'



COUPE II'

OSSATURE MURS M105 et M203

(Repéré dans le dossier ressources : Plan d'implantation murs, fermes et solives)

