



Construction d'un peloton de gendarmerie de montagne à Hohrod

Conseil Général



Haut-Rhin

MAÎTRE D'OUVRAGE :

CONSEIL GENERAL DU HAUT-RHIN

100 avenue d'Alsace
BP 20351
68006 COLMAR Cedex
Tél : 03.89.30.68.68
Fax : 03.89.21.72.89

ASSISTANT A MAÎTRE D'OUVRAGE :

SEMHA

1 route de Rouffach
68000 COLMAR
Tél : 03.89.20.26.62
Fax : 03.89.20.26.51



ARCHITECTE :



KAUFFMANN & WASSMER Architectes
52, rue du prunier 68000 COLMAR
Tél: 03 89 23 78 42 - Mail: kwardarchitectes@wanadoo.fr

INGENIERIE :



O.T.E. ingénierie
OMNIUM TECHNIQUE EUROPEEN
Agence de Colmar
52 rue du Prunier
68000 COLMAR
Tél: 03 89 41 23 74 - Fax 03 89 41 17 04

STRUCTURE BOIS :



Société d'Etudes de Structures
Métalliques et Bois
6 rue de Bretagne
68391 SAUSHEIM
Tél : 03.89.46.87.60
Fax : 03.89.66.43.06

STRUCTURE BETON :



4 rue Weinbrenner
68800 VIEUX THANN
Tél : 03.89.37.40.79
Fax : 03.89.38.11.04

THERMIQUE :



31 rue du Faubourg National
67000 STRASBOURG
Tél : 03.88.30.97.74

HQE :

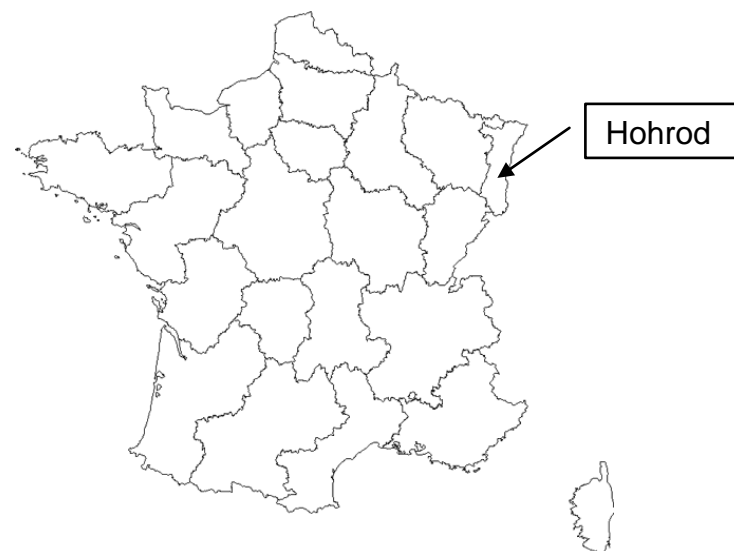


52 rue du Prunier
1 68000 Colmar
Tél: 03 89 41 23 74 - Fax 03 89 41 17 04

SPS / Bureau de contrôle :



4 rue de Bâle
68180 HORBOURG-WIHR
Tél : 03.89.21.60.60
Fax : 03.89.21.60.64



Hohrod

BACCALAURÉAT PROFESSIONNEL

Technicien Constructeur Bois

E2 – Épreuve de Technologie

Sous épreuve E22

PREPARATION D'UNE FABRICATION
ET D'UNE MISE EN ŒUVRE SUR CHANTIER

DOSSIER TECHNIQUE

Ce dossier comprend :

Thème	Page
Page de garde	1 / 13
Descriptif	2 / 13
Plan de masse	3 / 13
Façades Ouest - Est	4 / 13
Façades Sud - Nord	5 / 13
Bâtiment services – Plan RDC	6 / 13
Coupe DD'	7 / 13
Charpente partie garage	8 / 13
Vue éclatée de la ferme n°3	9 / 13
Liste des bois de la ferme n°3, symboles du processus	10 / 13
Ensemble ferme n°5	11 / 13
Extrait du CCTP – Support Faux-Plafond et Charpente	12 / 13
Extrait du CCTP – Charpente et Test d'étanchéité à l'air	13 / 13

CODE ÉPREUVE : 1306-TCB T		EXAMEN : BACCALAURÉAT PROFESSIONNEL	SPÉCIALITÉ : Technicien Constructeur Bois
SESSION 2013	DOSSIER TECHNIQUE	Épreuve : E2 – Épreuve de technologie - Sous épreuve E22 PREPARATION D'UNE FABRICATION ET D'UNE MISE EN ŒUVRE SUR CHANTIER	
Durée : 3 h 00		Coefficient : 3	Calculatrice autorisée Page 1 / 13

DESCRIPTIF

(Thème traité « partie technique »)

Le présent dossier traite de la réalisation des bâtiments d'un peloton de Gendarmerie de Montagne de Munster à HOHROD. L'ensemble est conçu de telle sorte que l'on peut distinguer deux parties distinctes :

Nature des travaux

Localisation : partie Logement

Protection par bâchage des ouvrages

- Protections des ouvrages

Structure verticale

- Murs extérieurs en ossature bois
- Murs intérieurs en ossature bois
- Linteaux en bois massif
- Poteaux en bois massif

Structure horizontale

- Plancher bois contrecollé
- Poutres en lamellé-collé
- Poteaux en bois massif

Structure du balcon central et en porte à faux

- Solivage en bois massif
- Poutres en lamellé-collé
- Structure métallique
- Panneaux OSB 22 mm

Charpente bois

- Pannes en lamellé-collé
- Contreventement en lamellé-collé
- Chevrons en bois massif
- Poutres en lamellé-collé

Test d'étanchéité de l'air

Localisation : partie technique

Protection par bâchage des ouvrages

- Protections des ouvrages

Structure verticale

- Murs extérieurs en ossature bois
- Murs intérieurs en ossature bois
- Linteaux en bois massif
- Poteaux en bois massif 140/140
- Poteaux en bois massif 180/480
- Poteaux métalliques 139.7*6
- Poutre de rive composée d'une double poutre UPN 180
- Planche de réglage 140/45

Structure du haut-jour

- Pannes hautes BM 100/160
- Cornières métalliques 70*7
- Cornières métalliques 100*6
- Cornières métalliques 90*70*8
- Potelet BM 80/100
- Poutres apparentes LC 100/640
- Tasseaux non apparents BM 60/170
- Butons non apparents LC 60/80

Structure du chéneau

- Fond de chéneau OSB 22 mm
- Console en bois massif

Support de faux-plafond

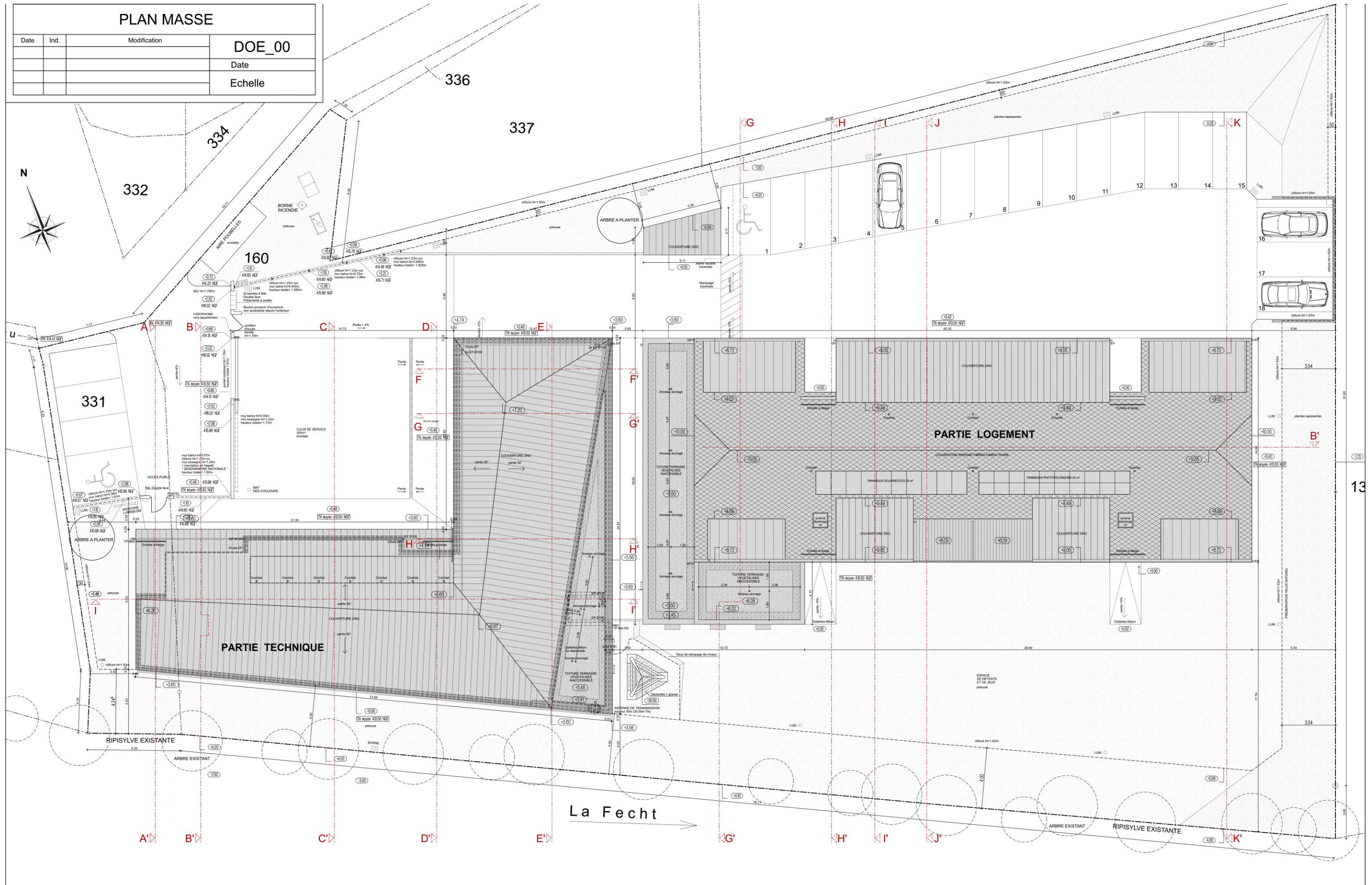
- Poutres non apparentes
- Solives non apparentes

Charpente bois

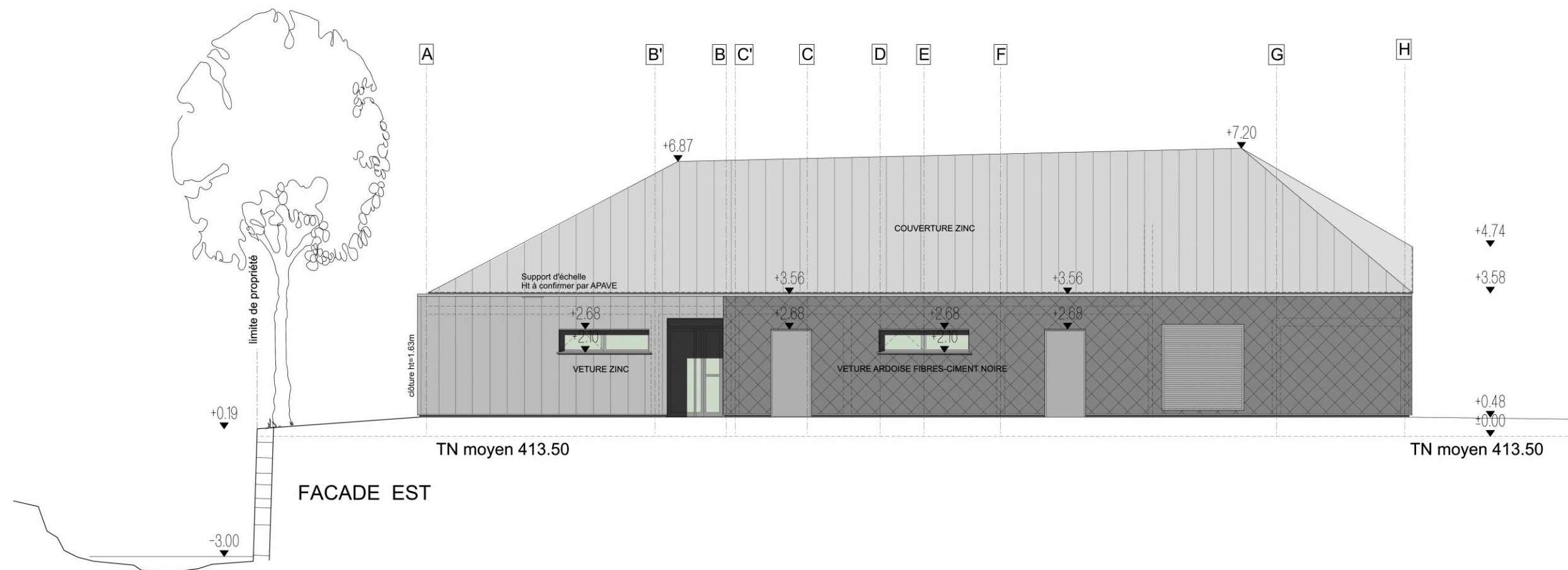
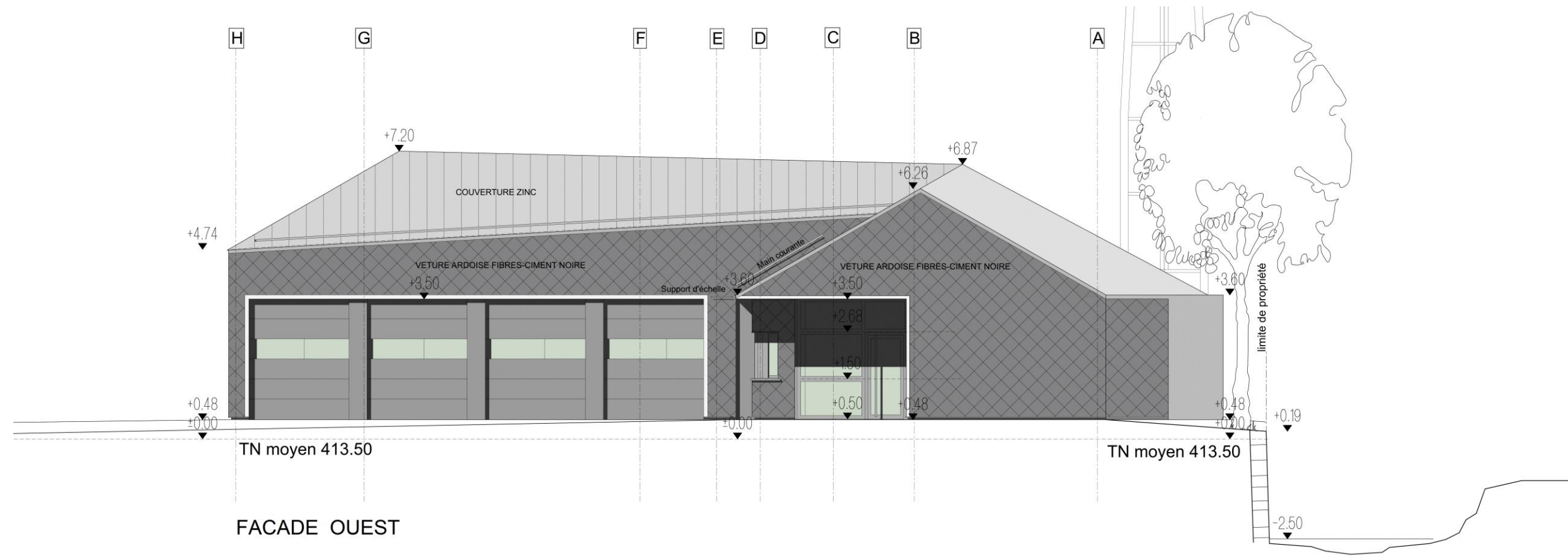
- Pannes non apparentes en bois massif
- Pannes non apparentes en lamellé-collé
- Fermes sur atelier en lamellé-collé
- Fermes sur bureaux en lamellé-collé
- Contreventement de toiture 160/160

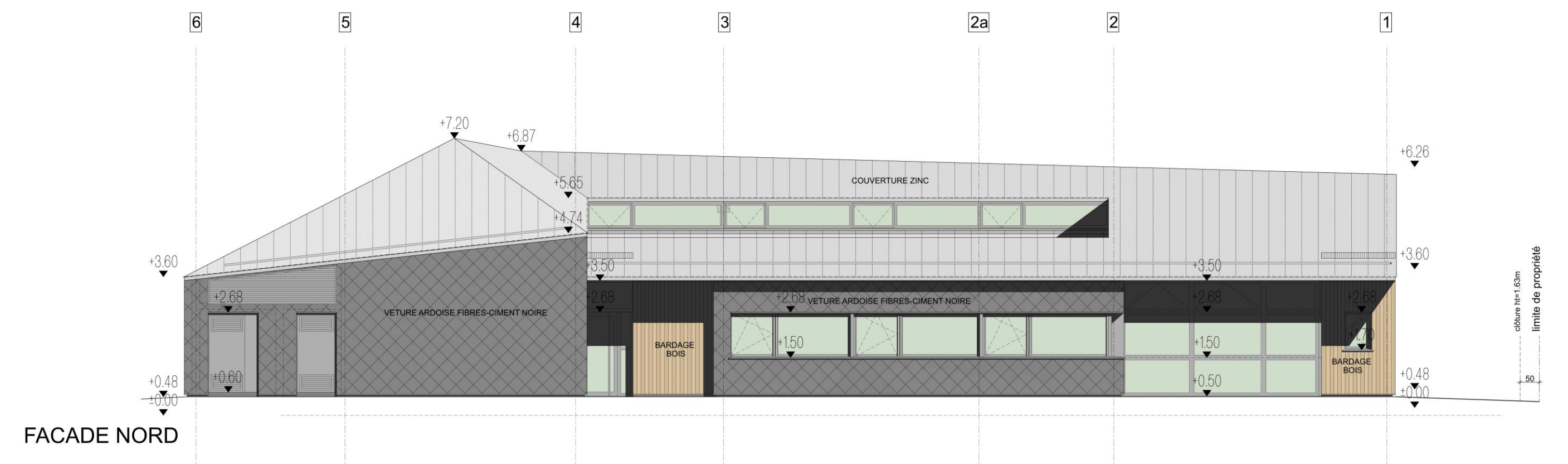
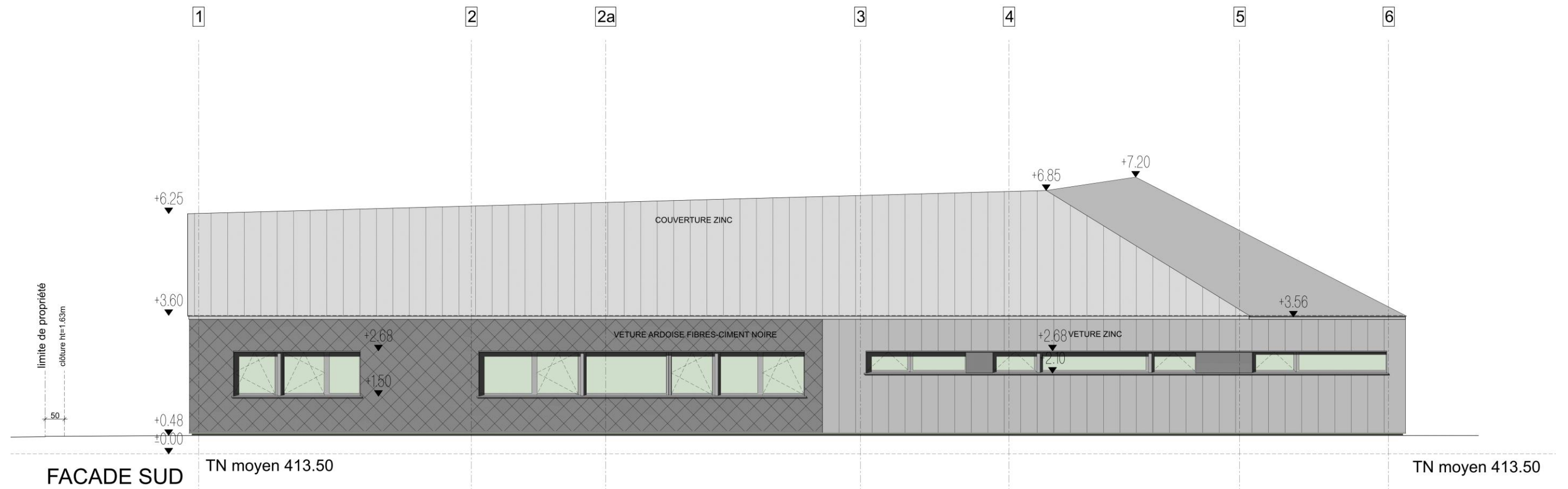
Test d'étanchéité de l'air

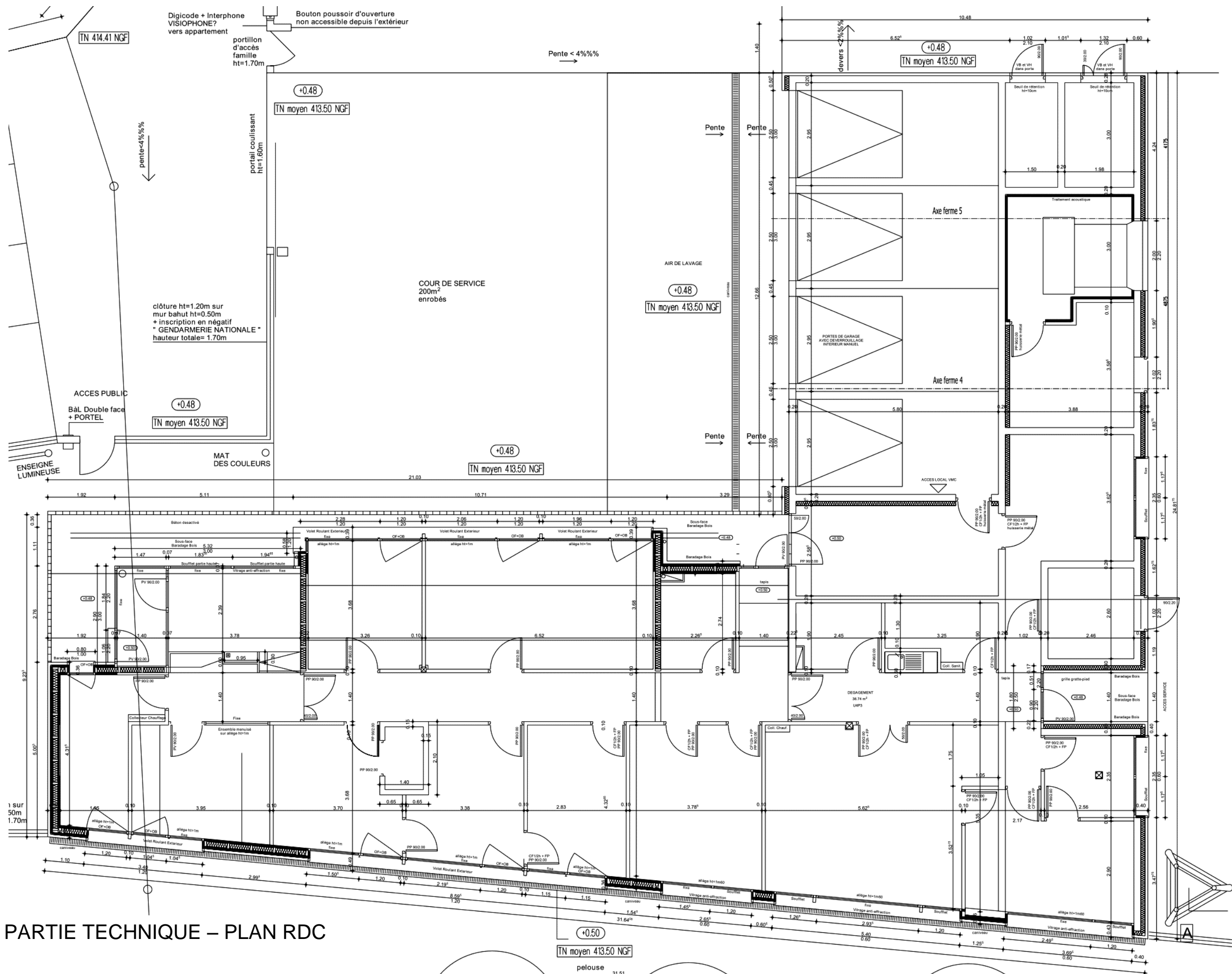
PLAN DE MASSE



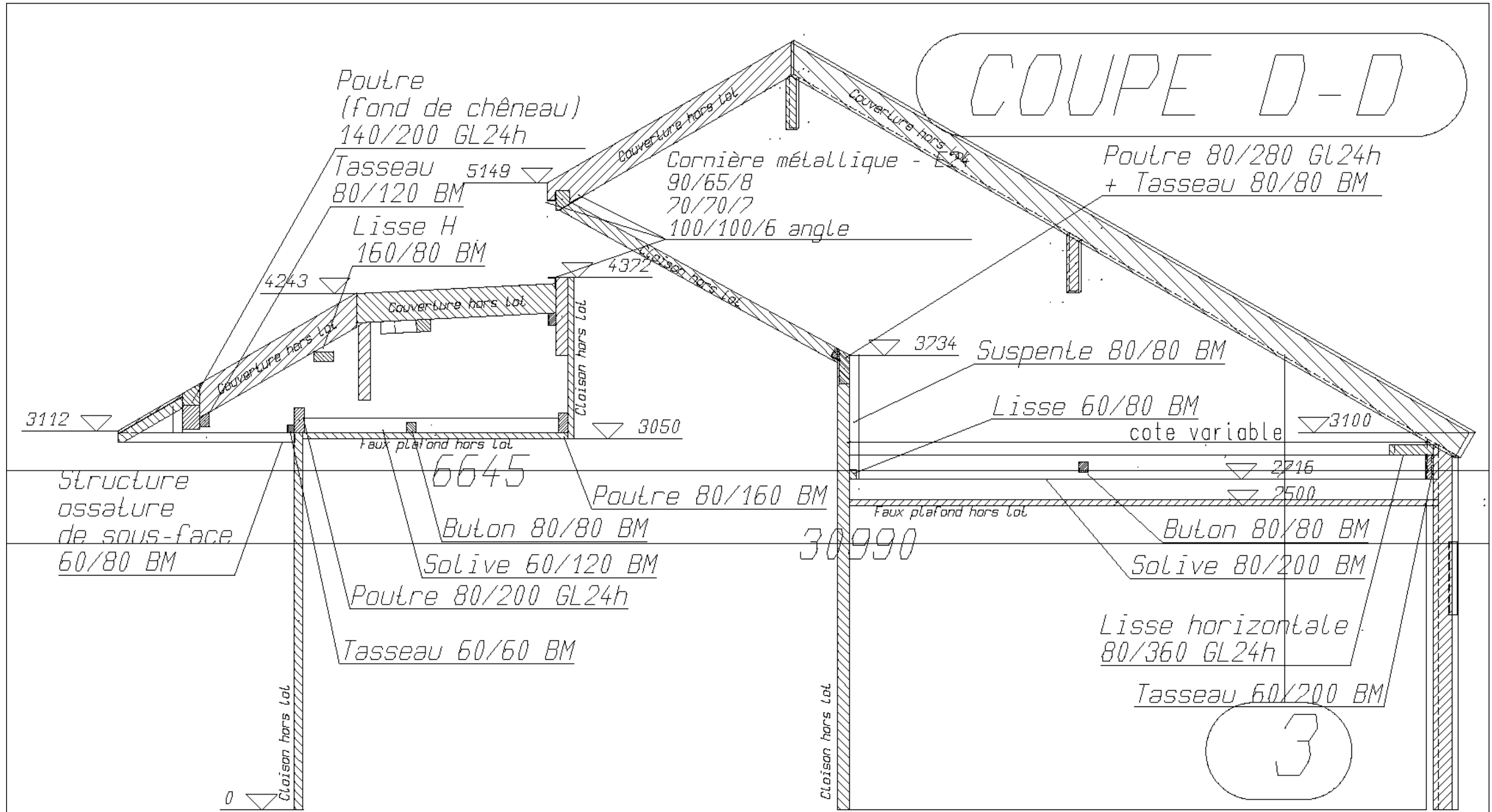
PARTIE TECHNIQUE



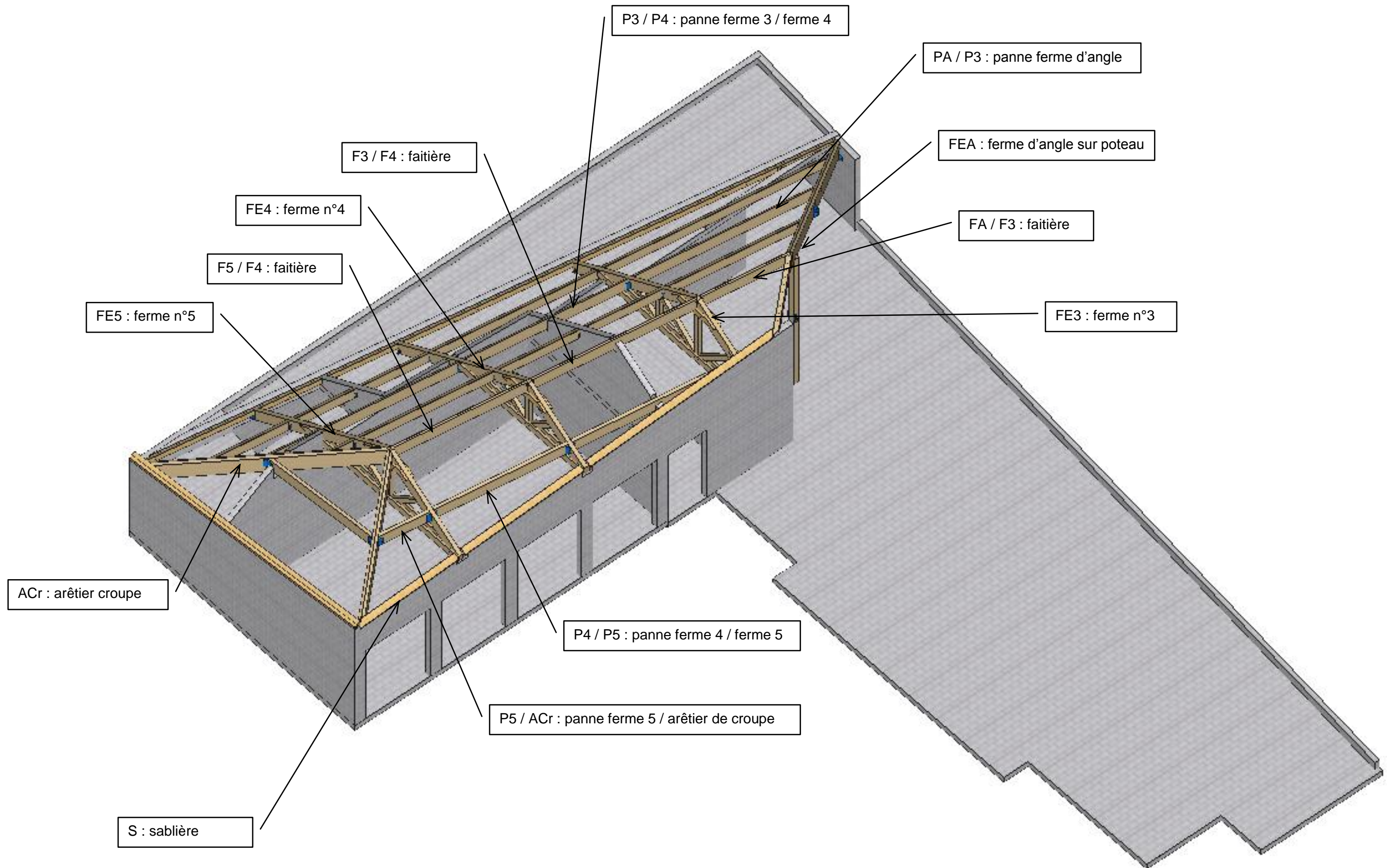




COUPE DD'



Charpente partie garage



Vue éclatée de la ferme N°3



Liste des bois et quincailleries: HOHROD - Batiment Services - Ferme N°3

N° pièce	Nom	Matière	Nbre	Largeur (mm)	Hauteur (mm)	Longueur (m)	Volume m3
301	arbaletrier	lamelle colle	1	140	360	2,159	0,109
302	arbaletrier	lamelle colle	1	140	360	6,522	0,329
303 et 304	entrait retroussé	KVH	2	80	200	1,903	0,061
305	entrait	lamelle colle	1	80	240	6,348	0,122
306	entrait	lamelle colle	1	80	240	6,348	0,122
307 et 308	moise verticale	KVH	2	140	60	1,417	0,024
309	potelet	lamelle colle	1	140	140	1,291	0,025
310	contrefiche	lamelle colle	1	140	140	1,982	0,039
311	poinçon	lamelle colle	1	140	140	2,702	0,053
312	contrefiche	lamelle colle	1	140	140	2,12	0,042
313	potelet	lamelle colle	1	140	140	1,384	0,027
314	contrefiche	lamelle colle	1	140	140	1,216	0,024
1050	boulon	quincaillerie / Ø 16	20	16	16	0,3	

Symboles du processus de fabrication

PREPARATION		
Rep	Désig.	Commentaires
Epu	Épure	Tracés, calculs...
Déb	Débit	Sciages préliminaires (SC.D & SC.T)
Cor	Corroyage	Travaux de corroyage (DEG & RAB).
Eta	Établir	Piquage, marquage, orientations.
Tra	Tracé	Tracés sur bois,

PROFILAGE		
Rep	Désig.	Commentaires
Mou	Moulures	Tous types de moulures.
Rai	Rainures	Tous types de rainures.
Lan	Languettes	Tous types de languettes.
Cha	Chanfreins	Tous types de chanfreins.

ASSEMBLAGE		
Rep	Désig.	Commentaires
Mor	Mortaise	Tous types de mortaises
Ten	Tenon	Tous types tenons
Moi	Moise	Gargouille comprise
Emb	Embrèvement	Tous types d'embrèvements
Ent	Enture	Tous types d'entures
Lia	Liaisons	Mi-bois, queues d'arondes...

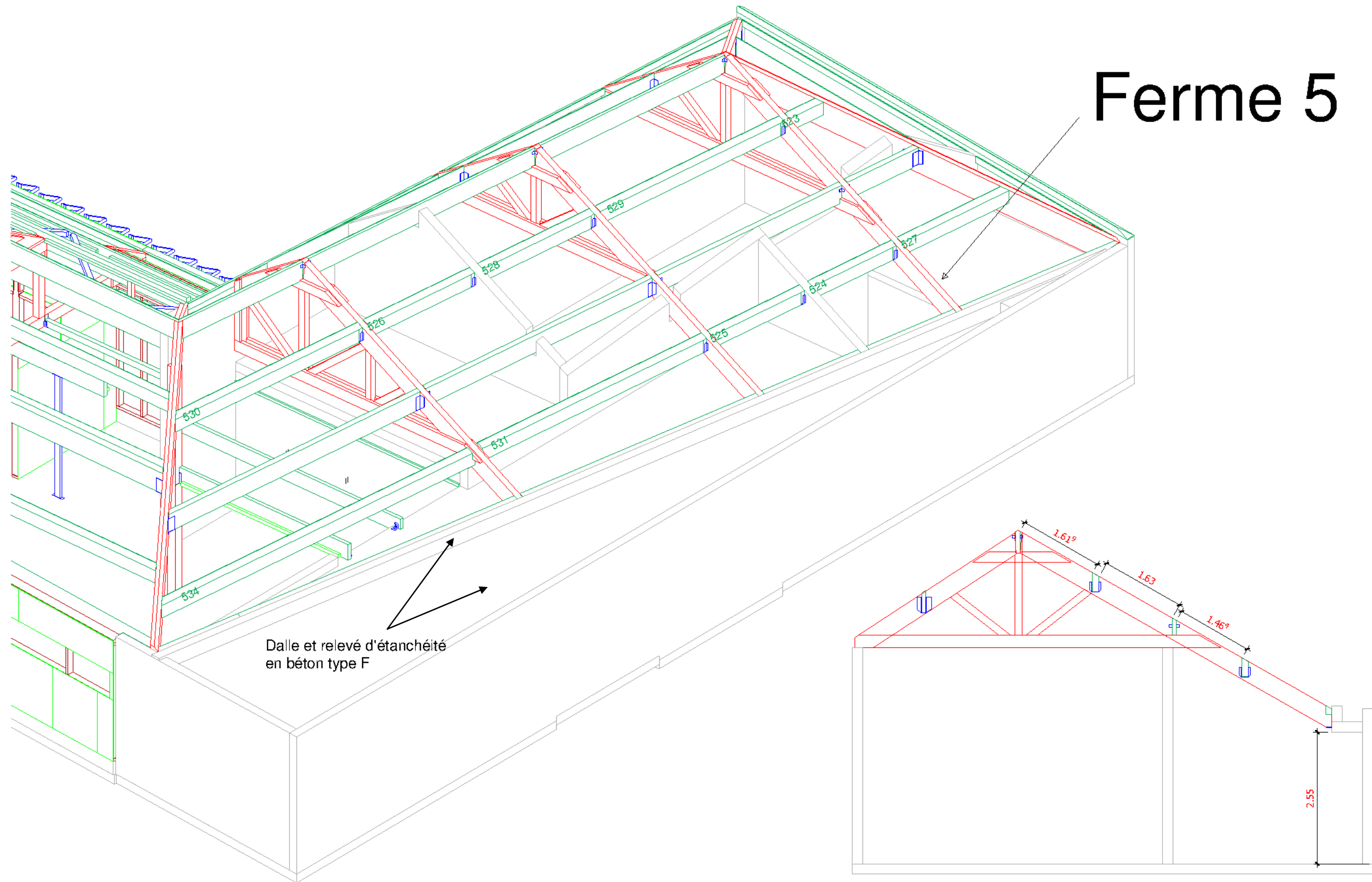
FACONNAGE		
Rep	Désig.	Commentaires
Per	Perçages	Chevillages, perçages divers.
Sct	Tronçonner	Mise à la longueur, tronçonner.
Scp	Sciages	Toutes coupes franches
Fin	Finitions	Arêtes, ponçage léger.

Abréviations des machines

Nom des machines	Abréviations
AVOLA GAMA 65 K (scie à balancier sous table)	AV 65 K
Tenonneuse ZAF 250 Vario	ZAF 250
Scie circulaire portative KSP 55 F	KSP 55
Scie circulaire portative KSP 85 Fc	KSP 85
Scie circulaire de charpente MKS 130 Ec	MKS 130
Scie circulaire de charpente MKS 145 Ec	MKS 145
Scie circulaire portative MKS 165 Ec	MKS 165
Scie à ruban portative Z 5 Ec	Z5
Mortaiseuse à chaîne LS 103/40 Ec	LS 103/40
Perceuse de charpente ZB 600 E	ZB 600
Bloc à moiser ZK 115 Ec	ZK 115

ENSEMBLE FERME 5

Ferme 5



EXTRAIT DU CCTP

Lot n°3 : Ossature bois, Charpente bois

3.2. PARTIETECHNIQUE

Rappel de traitement de surface des bois : Chapitre 2.2.4

3.2.5. SUPPORT DE FAUX-PLAFOND

3.2.5.1. *Poutres non apparentes en bois lamellé-collé*

Fourniture et pose de **Poutres** non apparentes en bois lamellé-collé d'Epicéa.

L'ensemble comprend :

- Poutres LC 80/280
- Poutres LC 80/320

Bois : GL24h
Essence : Epicéa
Traitement : classe 2,
Finition : Raboté 4 faces

L'ensemble comprend les éléments de fixations de la structure, ceux de la structure au support ainsi que toutes sujétions de mise en œuvre et de parfait achèvement

Localisation : Support de faux-plafond

3.2.5.2. *Solives, Suspentes, Butons non apparents en bois massif*

Fourniture et pose de **Solives, Suspente, et Butons** non apparents en bois massif d'Epicéa.

L'ensemble comprend :

- Solives BM 60/120
- Solives BM 60/140
- Solives BM 60/160
- Solives BM 60/140
- Solives BM 60/140
- Solives BM 60/140
- Solives BM 60/200
- Solives BM 80/160
- Solives BM 80/200

- Tasseaux BM 80/80
- Butons BM 80/80

Bois : C24
Essence : Epicéa
Traitement : classe 2,
Finition : Raboté 4 faces

L'ensemble comprend les éléments de fixations de la structure, ceux de la structure au support ainsi que toutes sujétions de mise en œuvre et de parfait achèvement

Localisation : Support de fonds de chéneau

3.2.5.3. *Structure non apparente support de poutre de faux plafond*

Fourniture et pose d'une structure non apparente en bois lamellé-collé d'Epicéa.

L'ensemble comprend :

- Montants LC 80/240
- Calage LC 80/100

Bois : GL24h
Essence : Epicéa
Traitement : classe 2,
Finition : Raboté 4 faces

L'ensemble comprend les éléments de fixations de la structure, ceux de la structure au support ainsi que toutes sujétions de mise en œuvre et de parfait achèvement

Localisation : Support de faux-plafond

3.2.6. CHARPENTE

Aucune pièce ou structure de charpente ne sera fixé sur les ouvrages de gros œuvre avant 28 jours de prise du béton. NF EN 206-1

3.2.6.1. *Pannes sablières non apparentes en bois massif*

Fourniture et pose de **Pannes sablières** non apparentes en bois massif d'Epicéa fixées de part et d'autre sur fermes ou murs en ossature bois. Fixation par chevilles métalliques sur structure béton.

L'ensemble comprend :

- Pannes BM 60/100

Bois : C24
Essence : Epicéa
Traitement : classe 2,
Finition : Raboté 4 faces

L'ensemble comprend les éléments de fixations de la structure, ceux de la structure au support ainsi que toutes sujétions de mise en œuvre et de parfait achèvement

Localisation : Support de couverture bac acier

3.2.6.2. *Pannes de toiture non apparentes en bois lamellé-collé*

Fourniture et pose de **Poutres** non apparentes en bois lamellé-collé d'Epicéa fixées de part et d'autre sur fermes ou murs en ossature bois. Fixation par boîtier mécano-soudées et boulons traversant.

L'ensemble comprend :

- Pannes LC 80/440
- Pannes LC 140/240
- Pannes LC 160/520
- Pannes LC 100/480
- Pannes LC 100/360

Bois : GL24h
Essence : Epicéa
Traitement : classe 2,
Finition : Raboté 4 faces

L'ensemble comprend les éléments de fixations de la structure, ceux de la structure au support ainsi que toutes sujétions de mise en œuvre et de parfait achèvement

Localisation : Support de couverture bac acier

3.2.6.3. Fermes sur atelier non apparentes en bois lamellé-collé

Fourniture et pose de **fermes** non apparentes en bois lamellé-collé d'Epicéa fixées de part et d'autre sur Murs béton ou murs en ossature bois. Fixation par boîtier mécano-soudées et boulons traversant.

L'ensemble comprend :

- Arbalétrier LC 140/360
- Entrait LC 140/240
- Poinçon LC 140/140
- Bracon LC 140/140

Bois : GL24h
Essence : Epicéa
Traitement : classe 2,
Finition : Raboté 4 faces

L'ensemble comprend les éléments de fixations de la structure, ceux de la structure au support ainsi que toutes sujétions de mise en œuvre et de parfait achèvement

Localisation : Support de pannes sur partie atelier

3.2.6.4. Fermes sur Bureau non apparentes en bois lamellé-collé

Fourniture et pose de **fermes** non apparentes en bois lamellé-collé d'Epicéa fixées de part et d'autre sur Murs béton ou murs en ossature bois. Fixation par boîtier mécano-soudées et boulons traversant.

L'ensemble comprend :

- Arbalétrier LC 160/360
- Arbalétrier LC 140/240
- Entrait LC 160/240 et 2*80/240
- Montants LC 160/140
- Bracon LC 140/140

Bois : GL24h
Essence : Epicéa
Traitement : classe 2,
Finition : Raboté 4 faces

L'ensemble comprend les éléments de fixations de la structure, ceux de la structure au support ainsi que toutes sujétions de mise en œuvre et de parfait achèvement

Localisation : Support de pannes sur partie bureau

3.2.6.5. Arêtiers et noues de toiture non apparents en bois lamellé-collé 160/560 GL24h

Fourniture et pose d'arêtiers et noues de toiture non apparents en bois lamellé-collé d'Epicéa fixés de part et d'autre sur fermes ou murs en ossature bois ou béton. Fixation par ferrures mécano-soudées et boulons traversant.

Bois : GL24h
Essence : Epicéa
Traitement : classe 2,
Finition : Raboté 4 faces

L'ensemble comprend les éléments de fixations de la structure, ceux de la structure au support ainsi que toutes sujétions de mise en œuvre et de parfait achèvement

Localisation : Arêtiers et noue

3.2.6.6. Poutre non apparente en bois lamellé-collé 140/730 GL24h

Fourniture et pose d'une poutre en porte à faux non apparente en bois lamellé-collé d'Epicéa fixée d'une part sur un mur ossature bois et d'autre part sur un poteau métallique. Cette poutre servira d'appui à la ferme de rive file 1. Fixation par ferrures mécano-soudées et boulons traversant.

Bois : GL24h
Essence : Epicéa
Traitement : classe 2,
Finition : Raboté 4 faces

L'ensemble comprend les éléments de fixations de la structure, ceux de la structure au support ainsi que toutes sujétions de mise en œuvre et de parfait achèvement

Localisation : Arêtiers et noue

3.2.6.7. Contreventements de toiture 200/200

Fourniture et pose de **Contreventements** en bois lamellé-collé d'Epicéa de section **200/200** fixés entre fermes. Fixation par ferrures mécano-soudée et boulons traversant.

Bois : GL24h
Essence : Epicéa
Traitement : classe 2,
Finition : Raboté 4 faces

L'ensemble comprend les éléments de fixations de la structure, ceux de la structure au support ainsi que toutes sujétions de mise en œuvre et de parfait achèvement

Localisation : Contreventement en toiture

3.2.6.8. Lisses de Contreventement de façades

Fourniture et pose de **Lisses de Contreventement** en bois lamellé-collé d'Epicéa. Fixation par ferrures mécano-soudée et boulons traversant.

L'ensemble comprend :

- Lisses LC 80/360
- Lisses LC 80/160

Bois : GL24h
Essence : Epicéa
Traitement : classe 2,
Finition : Raboté 4 faces

L'ensemble comprend les éléments de fixations de la structure, ceux de la structure au support ainsi que toutes sujétions de mise en œuvre et de parfait achèvement.

Localisation : En tête de mur ossature bois

3.2.7. Test d'étanchéité à l'air

Réalisation d'un premier test d'étanchéité à l'air type BlowerDoor réalisé en fin de chantier. Toute imperfection sera réparée et suivie d'un nouveau test, ce dernier étant à charge de(s) l'entrepreneur(s) responsable(s) du problème.

Localisation : L'ensemble du bâtiment

Rappel des caractéristiques : Chapitre 2.2.8

Aff. N°207185 Construction des bâtiments d'un peloton de gendarmerie de montagne
68140 HOHROD