



SERVICES CULTURE ÉDITIONS
RESSOURCES POUR
L'ÉDUCATION NATIONALE

**Ce document a été numérisé par le CRDP de Montpellier pour la
Base Nationale des Sujets d'Examens de l'enseignement professionnel**

Ce fichier numérique ne peut être reproduit, représenté, adapté ou traduit sans autorisation.

Baccalauréat Professionnel

MÉTIERS DE LA MODE - VÊTEMENTS

E12 : Conception, construction d'un modèle en CAO.

Coefficient : 3

Durée de l'épreuve : 4 heures

Le sujet est composé de :

- Une page de garde 1/13
- Un sommaire 2/13
- Un dossier sujet S. 3 à 4/13
- Un dossier sources DS. 5 à 7/13
- Un dossier technique DT. 8 à 11/13
- Un dossier réponses DR. 12 à 13/13

Dès que le sujet vous est remis, assurez-vous qu'il est complet.

Matériels mis à votre disposition :

- Un poste informatique, avec les logiciels de CAO.
- traceur A0.
- Un support informatique avec le fichier « Bleuet »
- Une imprimante A4

Calculatrice autorisée, conformément à la circulaire n° 99-186 du 16 novembre 1999.

Baccalauréat Professionnel Métiers de la Mode - Vêtements	Code : 1306 – MMV TC 12	Session 2013	Sujet
EPREUVE : E12 Conception, construction d'un modèle en CAO	Durée : 4 h	Coefficient : 3	1/13

SOMMAIRE

DOSSIER SUJET

Présentation	S. 3/13
Travail demandé	S. 4/13

DOSSIER SOURCES

Figurine, descriptif modèle BLEUET	DS. 5/13
Nomenclature modèle DAHLIA	DS. 6/13
Plan de coupe devant, dos et manche	DS. 7/13

DOSSIER TECHNIQUE

Figurine, descriptif	DT. 8/13
Nomenclature	DT. 9/13
Fiche technique du devant	DT. 10/13
Fiche technique du dos	DT. 11/13

DOSSIER RÉPONSES

Etiquette pour la planche du chemisier « Dahlia »	DR. 12/13
Etiquette pour la variante du chemisier « Dahlia1 »	DR. 13/13

FICHER INFORMATIQUE

Fichier « bleuet »

À RENDRE

- La planche patron au format A0 agrafée au document réponses (DR12/13)
- L'impression de la variante agrafée au document réponses (DR 13/13)
- Le fichier informatique du chemisier « Dahlia » enregistré sur support numérique

Compétences terminales évaluées :

Compétences évaluées :

C2.1 - Participer à la mise au point d'un modèle.

C2.12 - Pré concevoir les patrons.

C2.3 - Industrialiser le patronnage d'un modèle.

C2.31 - Exploiter un patronnage industriel

C2.32 - Modifier un patronnage industriel en CAO par transformations numériques

d'une image de base.

C2.33 - Produire un fichier vêtement

L'entreprise « Styl'mee », pour la collection printemps-été spécialisée dans le prêt à porter boutique cultive la liberté d'expression. Elle articule le simple et le compliqué, désire proposer à la clientèle un nouveau modèle complètement relooké, retravaille les formes et les volumes à travers les découpes, les pinces démesurées, les empiècements et les manches bouffantes. Dans la perspective d'accroître le chiffre d'affaire et dans un suivi de rentabilité et de flexibilité, l'agent d'étude en accord avec la direction technique modifie le patron en apportant des variantes. La modéliste suggère d'interpréter le corsage « Bleuët » dans une autre version et de le fabriquer dans la même matière avec des motifs à pois plus grands. Ce projet référencé sous le nom « Dahlia » est donc confié au bureau d'études qui lui apporte quelques modifications :

- col Claudine ;
- croisure et parementure ;
- enforme dos ;
- empiècements dos et devant ;
- découpe princesse sur le devant et découpe dans le dos ;
- manche ballon avec bracelet.



Bleuët



Dahlia

L'entreprise « Styl'mee » prévoit dans la prochaine collection de rendre le col Claudine amovible et dans plusieurs coloris.

Baccalauréat Professionnel Métiers de la Mode - Vêtements	Sujet Code 1306 – MMV TC 12	Session 2013	EPREUVE : E12 Conception, construction d'un modèle en CAO	S. 3/13
--	--------------------------------	-----------------	---	---------

Travail demandé :

Cette année, le responsable du bureau d'études est invité au salon Made in France. Il confie la modification à une modéliste de l'équipe.

À partir du dossier sources (DS. 5 à 7/13), du dossier technique (DT. 8 à 11/13).

Sur poste informatique, logiciel de CAO, fichier « bleuet » mis à la disposition du candidat.

- Réaliser les transformations nécessaires afin d'obtenir le modèle « dahlia »;
- Concevoir les nouveaux éléments ;
- Extraire ou générer les éléments ;
- Editer les différents éléments ;
- Industrialiser les éléments ;
- Créer la variante « dahlia1 » ;
- Enregistrer le travail sous le nom «dahlia» ;
- Imprimer la variante au format A4 ;
- Imprimer les éléments de la variante au format A0 ;

Consignes à respecter :

Au devant :

La valeur de la croisure et de la parementure est à calculer en fonction du bouton.

A la manche :

Bracelet : 300 mm x 20 mm

Valeur des fronces à répartir sur la manche ≤ 140 mm

Valeur à la tête de manche : 20 mm

Au dos

Enforme dos encolure : 50 mm

Au col

Largeur : 60 mm

Pente du col : 40 mm

Baccalauréat Professionnel Métiers de la Mode - Vêtements	Sujet Code 1306 – MMV TC 12	Session 2013	EPREUVE : E12 Conception, construction d'un modèle en CAO	S. 4/13
--	--	-------------------------	--	----------------

CORSAGE « Bleuet »

Un style simple et confortable car l'entreprise « styl'mee » est très attentive aux détails.

Le corsage est légèrement cintré à la taille, il se porte à chaque moment de la journée avec une ceinture. L'encolure devant est dégagée et marquée par deux pinces surpiquées. Le bas des manches courtes montées se termine par un ourlet. Il se ferme au milieu dos par une bride et un bouton.



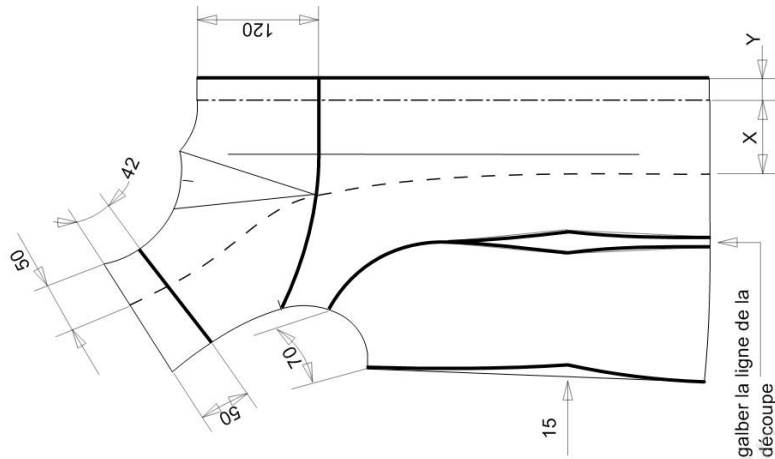
NOMENCLATURE

9	1	Bouton	Plastique	Ø 8 mm
8	1	Bride	Coton	long Cordon 26 mm
7	2	Renfort enforme encolure dos	Synthétique	Thermocollant non tissé
6	1	Renfort enforme encolure devant		
5	2	Enforme encolure dos	Polyester	Tissu à pois bleu marine et blanc
4	1	Enforme encolure devant		
3	2	Manche		
2	2	Dos		
1	1	Devant		
Rp	Nb	Désignation	Matière	Renseignements
CORSAGE « BLEUET »				

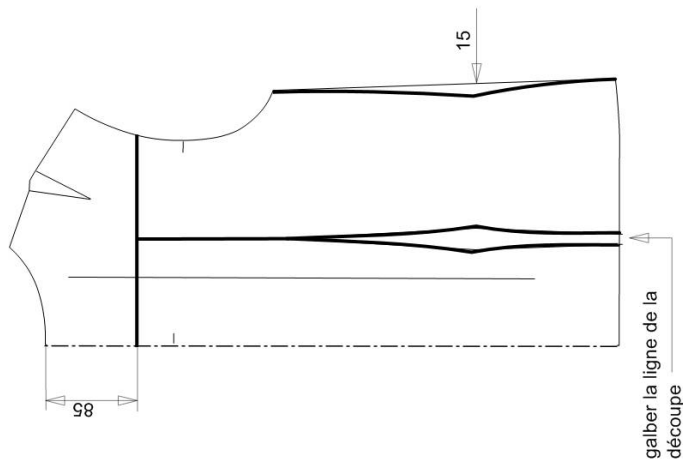
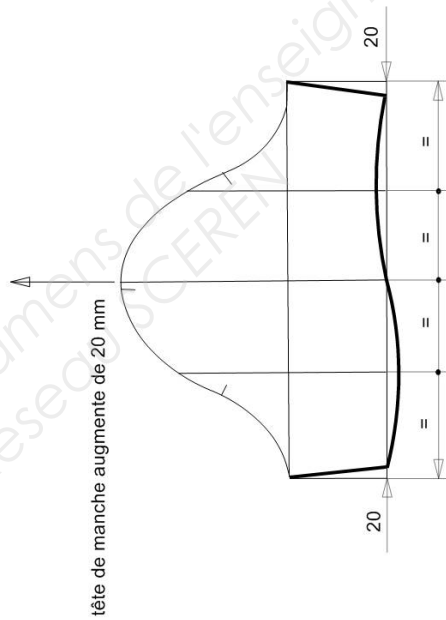
Baccalauréat Professionnel Métiers de la Mode - Vêtements	Dossier Sources Code 1306 – MMV TC 12	Session 2013	EPREUVE : E12 Conception, construction d'un modèle en CAO	DS. 6/13
--	--	-----------------	---	----------

PLAN DE COUPE

DEVANT, DOS ET MANCHE



— Patron du modèle Bleuuet
 — Transformation modèle Dahlia



CHEMISIER « Dahlia »

Quand se couvrir devient plaisir, le chemisier joue les indispensables de la garde robe féminine. Aborder la saison avec un chemisier de style recherché et confortable permet d'avoir des moments agréables dans la journée. Le chemisier cintré, court et boutonné affine la silhouette par des découpes et s'adapte à tous les styles de femme. Sur le devant, un empiècement arrondi met en valeur la poitrine. Sur le dos, l'empiècement forme une patte d'épaule. La manche ballon est bordée par un bracelet. L'encolure légèrement dégagée est soulignée d'un col Claudine arrondi et plat.

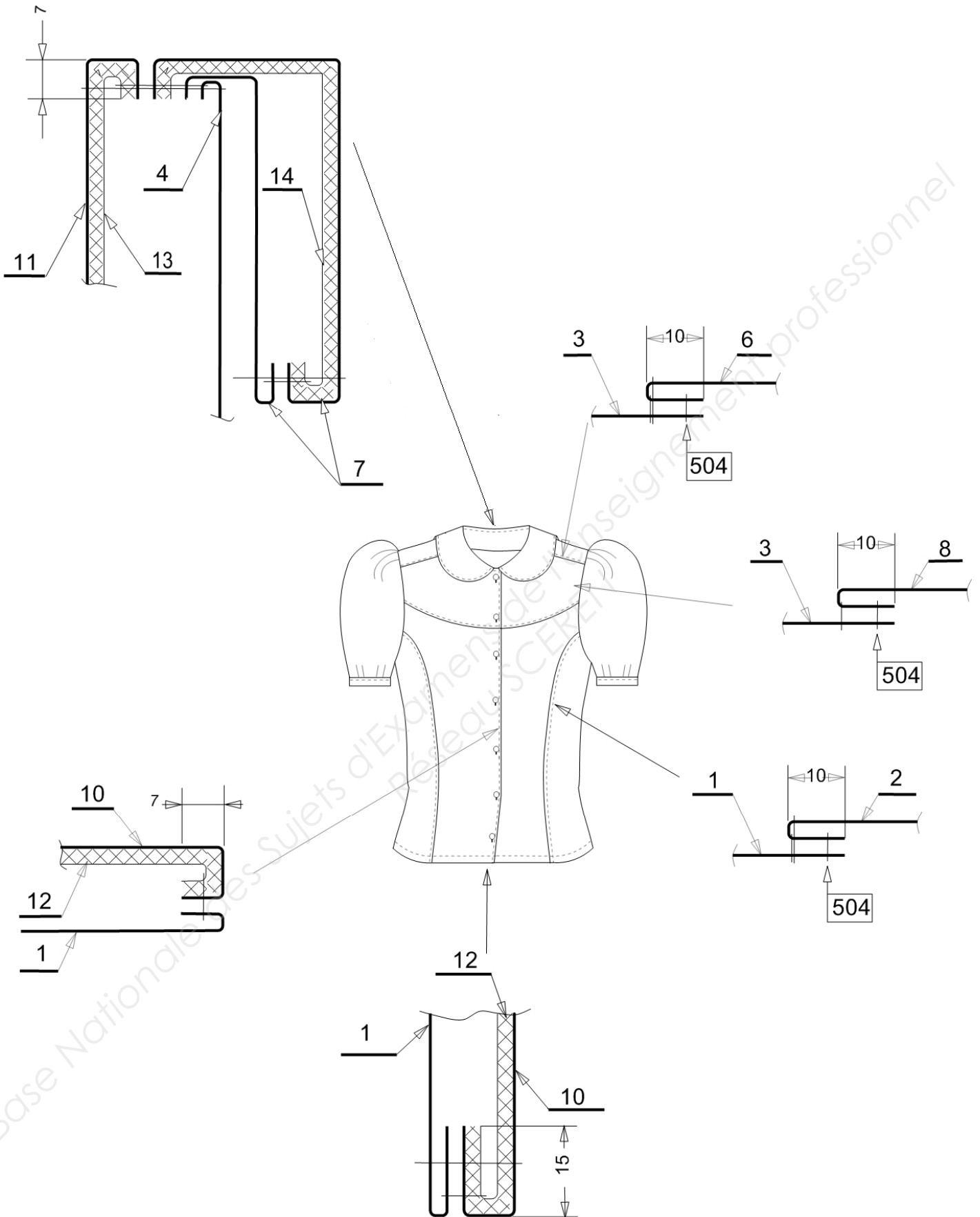


NOMENCLATURE

15	7	Bouton	Plastique	Ø 12mm
14	1	Renfort dessus Col	Synthétique	Thermocollant non tissé
13	1	Renfort enforme encolure dos		
12	2	Renfort parementure devant		
11	1	Enforme encolure dos	Polyester	Tissu à pois noir et écru
10	2	Parementure devant		
9	2	Bracelet		
8	2	Manche		
7	2	Col		
6	1	Empiècement dos		
5	2	Côté dos		
4	1	Dos		
3	2	Empiècement devant		
2	2	Côté devant		
1	2	Devant		
Rp	Nb	Désignation	Matière	Renseignements
CHEMISIER « DAHLIA »				

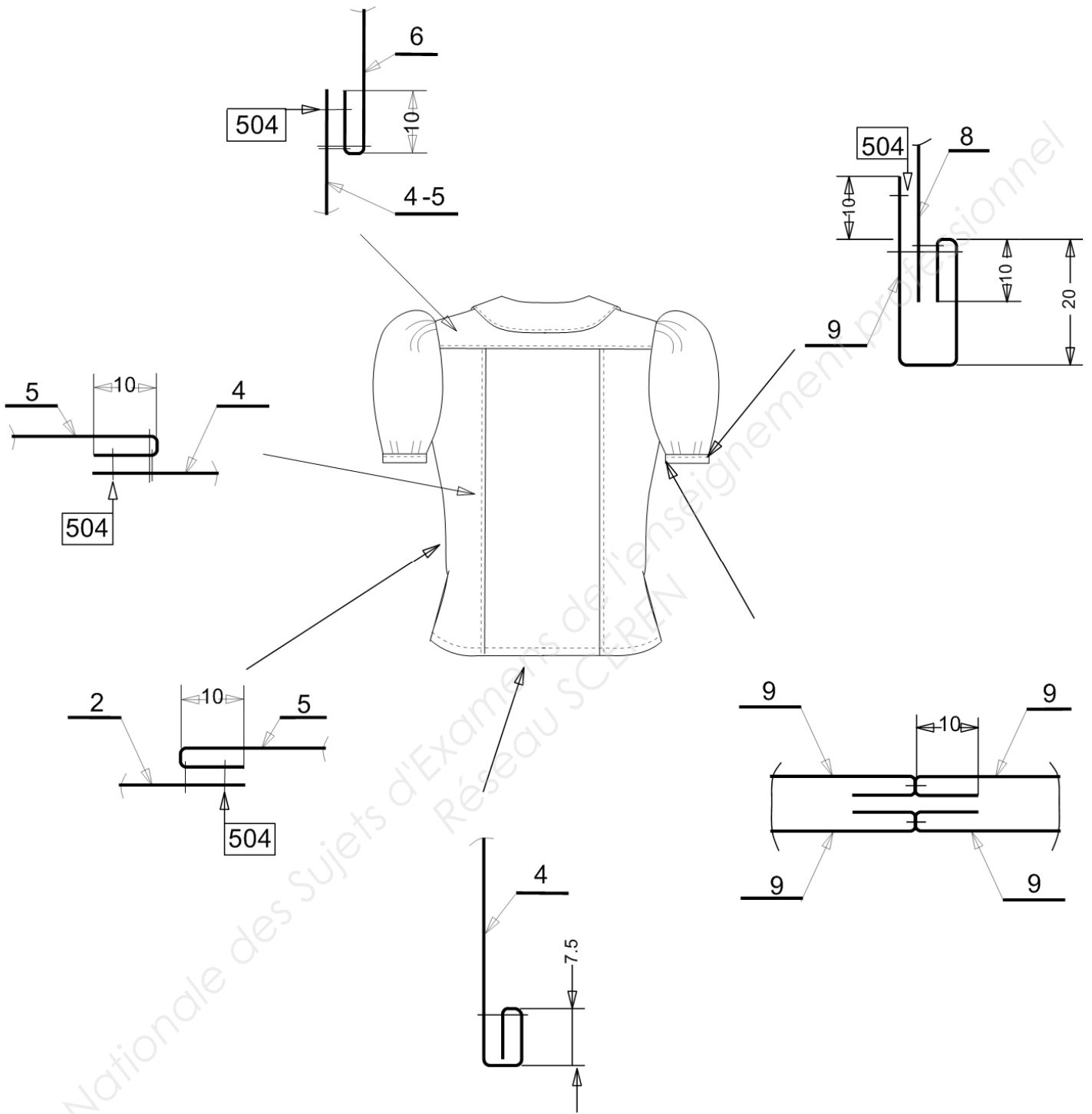
Baccalauréat Professionnel Métiers de la Mode - Vêtements	Dossier Technique Code 1306 – MMV TC 12	Session 2013	EPREUVE : E12 Conception, construction d'un modèle en CAO	DT. 9/13
--	--	-----------------	---	----------

FICHE TECHNIQUE DEVANT



<p>Baccalauréat Professionnel Métiers de la Mode - Vêtements</p>	<p>Dossier Technique Code 1306 – MMV TC 12</p>	<p>Session 2013</p>	<p>EPREUVE : E12 Conception, construction d'un modèle en CAO</p>	<p>DT. 10/13</p>
--	--	-------------------------	--	----------------------

FICHE TECHNIQUE DOS



<p>Baccalauréat Professionnel Métiers de la Mode - Vêtements</p>	<p>Dossier Technique Code 1306 – MMV TC 12</p>	<p>Session 2013</p>	<p>EPREUVE : E12 Conception, construction d'un modèle en CAO</p>	<p>DT. 11/13</p>
--	--	-------------------------	--	------------------

DANS CE CADRE	Académie :	Session :
	Examen :	Série :
	Spécialité/option :	Repère de l'épreuve :
	Epreuve/sous épreuve :	
	NOM :	
	(en majuscule, suivi s'il y a lieu, du nom d'épouse)	
NE RIEN ÉCRIRE	Prénoms :	N° du candidat <input type="text"/>
	Né(e) le :	(le numéro est celui qui figure sur la convocation ou liste d'appel)
	Appréciation du correcteur	
	<input type="text"/>	

Il est interdit aux candidats de signer leur composition ou d'y mettre un signe quelconque pouvant indiquer sa provenance.

Àagrafer sur la planche patron du chemisier « Dalhia »

Baccalauréat Professionnel Métiers de la Mode - Vêtements	Dossier Réponses Code 1306 – MMV TC 12	Session 2013	EPREUVE : E12 Conception, construction d'un modèle en CAO	DR 12/13
--	---	-------------------------	--	-----------------

DANS CE CADRE	Académie :	Session :
	Examen :	Série :
	Spécialité/option :	Repère de l'épreuve :
	Epreuve/sous épreuve :	
	NOM :	
	(en majuscule, suivi s'il y a lieu, du nom d'épouse)	
	Prénoms :	N° du candidat <input type="text"/>
Né(e) le :	(le numéro est celui qui figure sur la convocation ou liste d'appel)	
NE RIEN ÉCRIRE	Appréciation du correcteur	
	<input type="text"/>	

Il est interdit aux candidats de signer leur composition ou d'y mettre un signe quelconque pouvant indiquer sa provenance.

Àagrafer sur la variante (nomenclature) du chemisier « Dahlia »

Baccalauréat Professionnel Métiers de la Mode - Vêtements	Sujet Code 1306 – MMV TC 12	Session 2013	EPREUVE : E12 Conception, construction d'un modèle en CAO	DR.13/13
--	--	-------------------------	--	-----------------