



SERVICES CULTURE ÉDITIONS
RESSOURCES POUR
L'ÉDUCATION NATIONALE

**Ce document a été numérisé par le CRDP de Montpellier pour la
Base Nationale des Sujets d'Examens de l'enseignement professionnel**

Ce fichier numérique ne peut être reproduit, représenté, adapté ou traduit sans autorisation.

SESSION 2013

Baccalauréat Professionnel

CONDUCTEUR DANS LE TRANSPORT ROUTIER DE MARCHANDISES

DOSSIER DES RESSOURCES

Épreuve TECHNOLOGIQUE - E2

ETUDE DE CAS

Préparation d'une activité de transport routier

Sommaire


Ordre de mission	Page 2
Caractéristiques du véhicule	Page 3
Données d'itinéraires	Page 4
Organigramme de l'entreprise TRANSEXPRESS 36	Page 5
Descriptif de la situation d'incident au départ de l'entreprise FABRIK ZUM FRANK-REICH	Page 6
Consommations moyennes de référence	Page 7
Descriptif des activités des semaines précédentes	Page 8
Offres frets de retour	Page 9

Ce document est remis dans sa totalité en fin d'épreuve.

BAC PRO CONDUCTEUR DANS LE TRANSPORT ROUTIER DE MARCHANDISES	Session 2013	RESSOURCES
E2 – ETUDE DE CAS : Préparation d'une activité de transport routier	Durée épreuve : 3 h	R 1 /9
	Coefficient épreuve : 3	

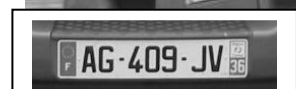
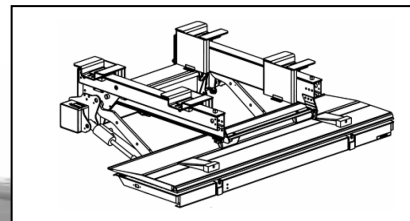
DOSSIER RESSOURCES

1- Ordre de Mission :

	TRANSEXPRESS 36 CAP SUD - 36250 SAINT-MAUR		
OM n° 59681	Conducteur : MAZAMET Benoît		
EXPEDITEUR	CERAMIQUE DU BERRY 21 boulevard d'Anvaux - 36 000 CHATEAUROUX		
Chargement le : Jeudi 24 mai à 9h15 - Durée : 1 heure - <div style="text-align: right;">👉 chargement par le côté obligatoire</div>			
<i>Marchandises</i>	<i>Conditionnement/ support</i>	<i>Poids unitaire Brut</i>	<i>Nombre de colis</i>
Carrelage « grès cé- rame »	Palette EURO	954 kg	25
DESTINATAIRE	FABRIK ZUM FRANKREICH 54 Westendstrasse - MÜNCHEN 81373 - ALLEMAGNE		
Livraison demandée le : Vendredi 25 mai <u>avant 16 h</u> - Durée : 1 heure <div style="text-align: right;">👉 hayon élévateur impératif</div>			
<u>Instructions particulières :</u> - Itinéraire à déterminer par le conducteur dans un souci de minimiser le coût de revient du transport effectué. - Les autoroutes et voies rapides seront privilégiées dans un souci de rapidité du délai transport.			

BAC PRO CONDUCTEUR DANS LE TRANSPORT ROUTIER DE MARCHANDISES	Session 2013	RESSOURCES
E2 – ETUDE DE CAS : Préparation d'une activité de transport routier	Durée épreuve : 3 h	R 2 /9
	Coefficient épreuve : 3	

2- Caractéristiques du véhicule affecté :



P _{AV}	: 7.65 T
P _{TAC}	: 19.13 T
P _{TRA}	: 40.13 T
l x L	: 2.55 x 6.04 m
S	: 15.40 m ²



POIDS ET DIMENSIONS	
PV	7.7 50 t
PTAC	34.00 t
L x l	13.90 m x 2.55 m
S	35.40 m ²

Longueur utile = 13,70 m
Largeur utile = 2,45 m
Hauteur utile = 2,50 m

➤ Informations complémentaires :

- Le coût de revient kilométrique (CK) de votre véhicule est de 1.16 €/km
- Votre véhicule est équipé d'un chronotachygraphe numérique dont la visite technique date du 16/2/2012, d'un GPS spécifique poids-lourd et d'un appareil embarqué OBU (On Board Unit) pour l'enregistrement automatique des données de péages sur les territoires allemand et autrichien
- La vérification du système de limitation de vitesse du tracteur a été réalisée le 24/1/2013
- La lettre « A » en date du 25/1/2013 figure sur le rapport du contrôle technique pour le tracteur et la semi-remorque
- La semi-remorque est équipée d'un hayon élévateur de type rétractable, d'une capacité de levage de 1,5 tonnes dont la visite périodique a été effectuée le 19/4/2013

BAC PRO CONDUCTEUR DANS LE TRANSPORT ROUTIER DE MARCHANDISES	Session 2013	RESSOURCES
E2 – ETUDE DE CAS : Préparation d'une activité de transport routier	Durée épreuve : 3 h	R 3 /9
	Coefficient épreuve : 3	

3- Données d'itinéraire fournies par le GPS embarqué du véhicule :

Itinéraire proposé n°1

Châteauroux à Munich

Durée (1) : 14h43
 Distance : 1104 km dont 1098 km sur voies rapides
 Véhicule : Poids-lourd, PTAC >12T, articulé

Résumé d'itinéraire :

France : Châteauroux – Orléans – Auxerre – Beaune – Belfort – Mulhouse –
Suisse : Bâle – Zürich – Sankt Gallen –
Autriche : Feldkirch – Bregenz –
Allemagne : Memmingen - Münich

Péages :

France	183.9 €
Suisse	33.3 €
Autriche	29 €
Allemagne	45.49 €

(1) hors coupures

Afficher la feuille de route

Itinéraire proposé n°2

Châteauroux à Munich

Durée (1) : 14h53
 Distance : 1116 km dont 1091 km sur voies rapides
 Véhicule : Poids-lourd, PTAC >12T, articulé

Résumé d'itinéraire :

France : Châteauroux – Orléans – Paris – Reims – Metz – Strasbourg –
Allemagne : Karlsruhe – Stuttgart – Augsburg – Münich

Péages :

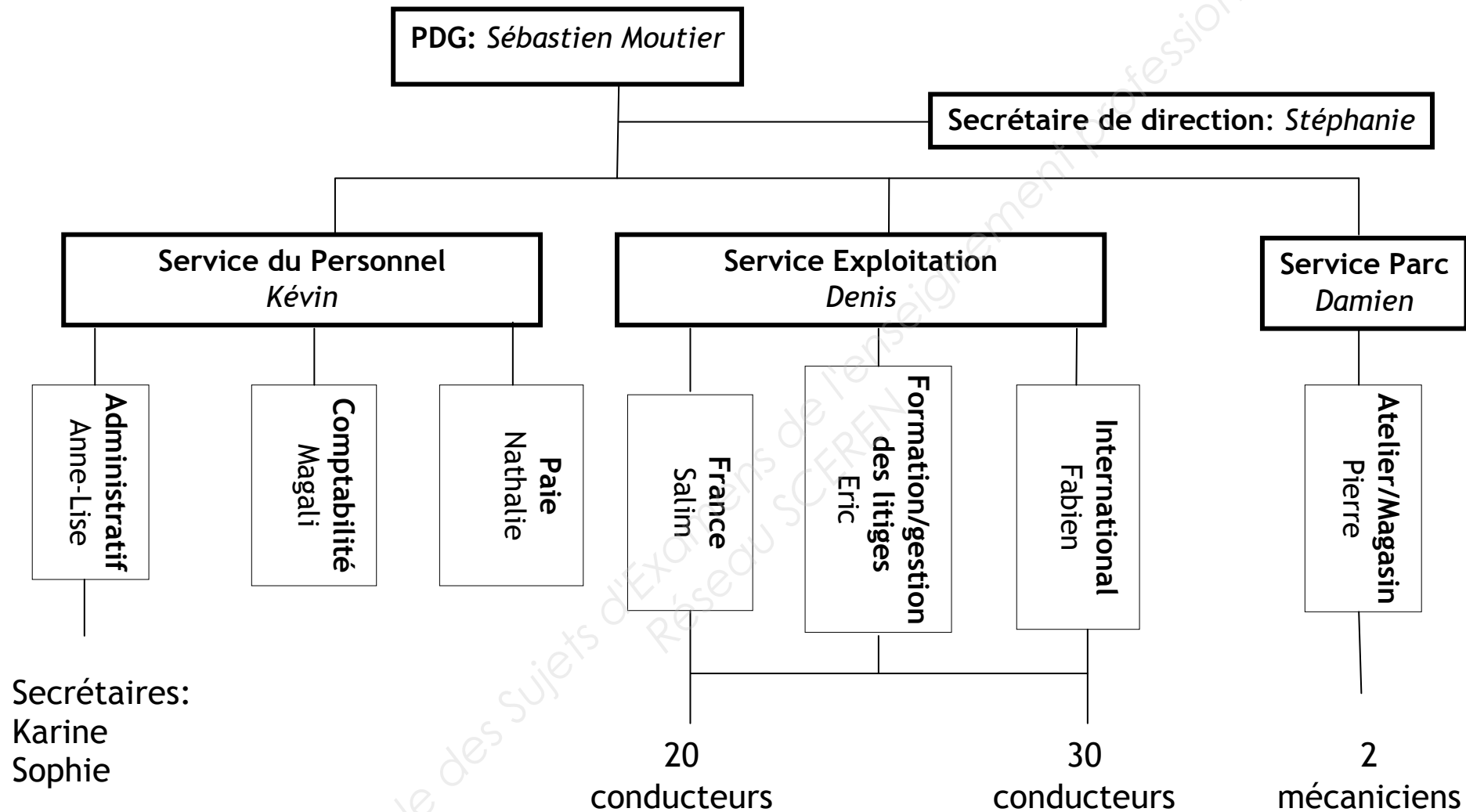
France	157.9 €
Allemagne	69.56 €

(1) hors coupures

Afficher la feuille de route

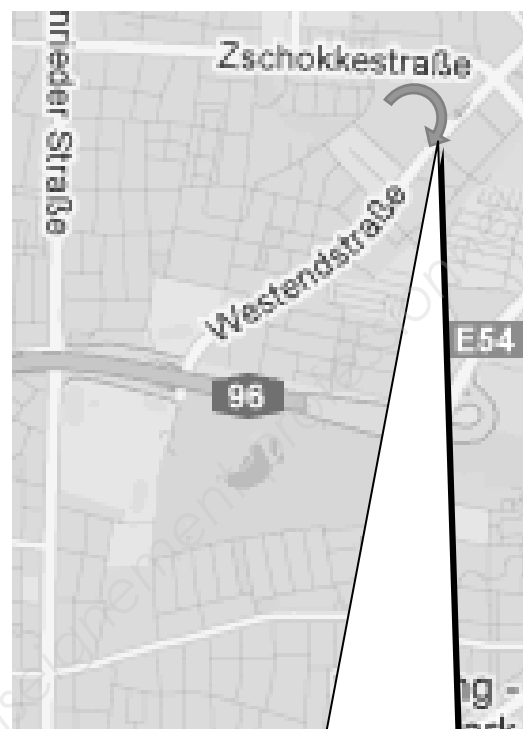
BAC PRO CONDUCTEUR DANS LE TRANSPORT ROUTIER DE MARCHANDISES	Session 2013	RESSOURCES
E2 – ETUDE DE CAS : Préparation d'une activité de transport routier	Durée épreuve : 3 h	R 4 / 9
	Coefficient épreuve : 3	

4- ORGANIGRAMME DE L'ENTREPRISE DE TRANSPORT Transexpress 36



BAC PRO CONDUCTEUR DANS LE TRANSPORT ROUTIER DE MARCHANDISES	Session 2013	RESSOURCES
E2 – ETUDE DE CAS : Préparation d'une activité de transport routier	Durée épreuve : 3 h	R 5 /9
	Coefficient épreuve : 3	

5- Descriptif de la situation d'incident au départ de l'entreprise FABRIK ZUM FRANKREICH



En sortant de l'entreprise « Fabrik zum Frankreich », en prenant une trajectoire trop large, l'épaule avant gauche de la semi-remorque a heurté le pilier métallique du portail de sortie du site donnant sur la Westendstrasse.

Le pilier a de fait été déformé, le cliquet tendeur de bâche a été brisé, et la bâche légèrement déchirée.

Aucun témoin n'était sur les lieux au moment du choc.

BAC PRO CONDUCTEUR DANS LE TRANSPORT ROUTIER DE MARCHANDISES	Session 2013	RESSOURCES
E2 – ETUDE DE CAS : Préparation d'une activité de transport routier	Durée épreuve : 3 h	R 6 /9
	Coefficient épreuve : 3	





6- Consommations moyennes de références en L / 100 KM par gamme de véhicules de l'entreprise

Type de véhicule/gabarit	PTAC/PTRA	Régional			Longue distance		
		😊	😐	😞	😊	😐	😞
PORTEUR	15T→19T	19	23	29	14	18	25
PORTEUR	19→ 26 T	24	28	34	19	23	29
VEHICULE ARTICULEE	→ 40T	34	40	45	29	35	40
TRAIN ROUTIERS	→ 40T	34	40	45	29	35	40
TRAIN DOUBLE	→ 40T	34	40	45	29	35	40

- 😊 consommation réduite - coût de revient modéré - marge bénéficiaire acceptable
- 😐 consommation importante - coût de revient important - risque de marge bénéficiaire réduite
- 😞 consommation excessive - coût de revient trop élevé - risque de perte sur résultat





BAC PRO CONDUCTEUR DANS LE TRANSPORT ROUTIER DE MARCHANDISES	Session 2013	RESSOURCES
E2 – ETUDE DE CAS : Préparation d'une activité de transport routier	Durée épreuve : 3 h	R 7 /9
	Coefficient épreuve : 3	

7- Descriptif des activités des jours précédents

	Activités des semaines précédentes										En cours de mission	
	lundi 14/05 → dimanche 20/05							lundi 21/05 → mercredi 23/05				mercredi 23/05 → dimanche 27/05
	Lundi	Mardi	Mercredi	Jeudi	Vendredi	Samedi	dimanche	Lundi	Mardi	Mercredi		
	9H	10H	9H	9H	10H	5H		7H	7H30	8H		
	1H		1H		1H			1H	0H30	0H30		
			1H									
 coupures incluses	14H	14H	13H	15H	13H	19H	24H	16H	16H	16H		

BAC PRO CONDUCTEUR DANS LE TRANSPORT ROUTIER DE MARCHANDISES	Session 2013	RESSOURCES
E2 – ETUDE DE CAS : Préparation d'une activité de transport routier	Durée épreuve : 3 h	R 8 /9
	Coefficient épreuve : 3	

8- Offres de fret

DEUTCH-AFFRETEMENT INTERNATIONAL	
OFFRE N° : 158	
LIEU DE CHARGEMENT : STUTTGART (70178)	
SOCIÉTÉ : Ets GROHE:  0049 05 56 02 08 04	 : 0049 05 56 02 08 06
HORAIRE D'OUVERTURE LUNDI AU VENDREDI 8H00→20H00 SAMEDI 8H00→12H00	
LIEU DE DÉCHARGEMENT : Vierzon (18100)	
SOCIÉTÉ : Ets JOUBERT  :	02 54 63 65 64  :02 54 63 65 62
DATE ET HEURE DE LIVRAISON : avant le jeudi 31 /05 avant 17h00	
NATURE DE LA MARCHANDISE : matériels de plomberie	
CONDITIONNEMENT : 26 palettes perdues, (80/120)	
QUANTITÉ : 20 T PRIX : 1220 € TTC	
TYPE DE VÉHICULE : SEMI CARROSSERIE : FOURGON, TAUTLINER, SAVOYARDE.	
Distance prévue = Stuttgart – Vierzon = 829 km	Péages prévus = . Allemagne (26.80 €) . France (157.90€)

BAC PRO CONDUCTEUR DANS LE TRANSPORT ROUTIER DE MARCHANDISES	Session 2013	RESSOURCES
E2 – ETUDE DE CAS : Préparation d'une activité de transport routier	Durée épreuve : 3 h	R 9 /9
	Coefficient épreuve : 3	