



SERVICES CULTURE ÉDITIONS
RESSOURCES POUR
L'ÉDUCATION NATIONALE

**Ce document a été numérisé par le CRDP de Montpellier pour la
Base Nationale des Sujets d'Examens de l'enseignement professionnel**

Ce fichier numérique ne peut être reproduit, représenté, adapté ou traduit sans autorisation.

BACCALAURÉAT PROFESSIONNEL

ARTISANAT ET MÉTIERS D'ART
OPTION COMMUNICATION GRAPHIQUE

SESSION 2013

E3 : EPREUVE PRENANT EN COMPTE LA FORMATION EN MILIEU PROFESSIONNEL
SOUS ÉPREUVE E3C3 - UNITÉ U33
PROJET D'ARTS APPLIQUÉS

SUJET

Ce sujet comporte 7 pages numérotées de 1/7 à 7/7
durée 8H

Sujet	SESSION : 2013	Durée 8h	coefficient	Pagination
E3C3 - U33	projet d'art appliqué	1306-AMACP C	1	1/7

Sujet : Épreuve traditionnelle - 8 heures réalisation d'une maquette de brochure

Brief :

Vignelli grâce à un système de grille propose à l'urbaniste Harry Beck, ce plan du métro qui ne correspond pas à la géographie mais à une organisation.(plan de New York). (cf plan page 4)
Depuis la démarche fait école dans les plus grandes villes du monde.

La région Rhône Alpes édite une brochure d'orientation pour présenter les écoles et les formations aux Métiers qui sont proposées après le bac. Cette brochure est à l'attention des futurs bacheliers et leurs parents afin de les guider dans leur orientation. Chaque page de la brochure proposera une famille de métiers (Métiers des Arts, de L'automobile, de la Vente etc...)

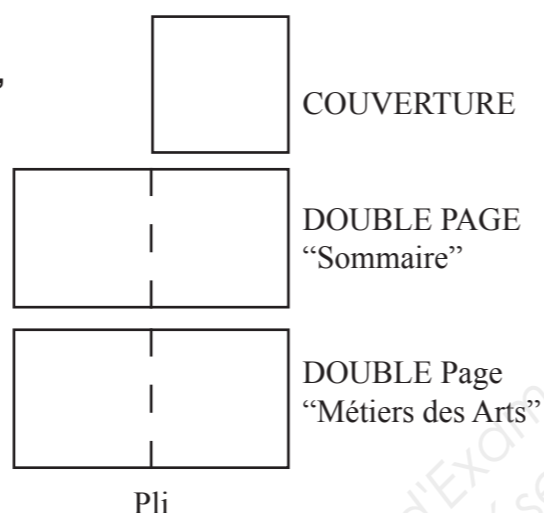
La demande :

À partir du concept d'orientation et de parcours de formation, imaginez de manière signalétique, une organisation et un habillage graphique de cette brochure.

- Pensez : animation de pages ; organisation des données et principes graphiques

On vous demande de réaliser graphiquement :

- la couverture de cette brochure.
- une double page sommaire.
- une double page intérieure.



Cahier des charges :

La ligne graphique du document sera déterminée par le visuel de couverture qui sera décliné dans les pages intérieures, (voir exemple de déclinaison p 6).

La région Rhône Alpes propose de développer impérativement dans le visuel, les notions **de réseaux, de cartes, de chemins à suivre**, pour représenter la recherche de l'orientation. Cette brochure garde un caractère institutionnel mais doit être lue par les jeunes bacheliers. Vous combinerez et vous vous inspirerez des documents de la page 4 à 6, pour obtenir un visuel moderne et dynamique.

La brochure sera au format carré 210 x 210 mm fermée ou 210 x 420 mm ouvert, de 36 pages.

1) Page de couverture (recherches)

Vous devez imaginer 2 versions (2 visuels différents) du visuel de couverture de la brochure. Sous forme de roughs couleurs détaillés et lisibles au format 12 x12 mm que vous nommerez : «version1» et «version2». Vous accompagnerez chaque version du visuel de croquis couleurs, esquisses ou dessins si besoin annotés.

Réalisation des roughs couleurs : techniques de votre choix, séchage rapide.

Rendu de la phase recherches : sur une ou plusieurs planches A3, composez de manière lisible l'ensemble de vos recherches.

Vous ferez figurez le texte suivant :

- **Titre** : « Après le Bac ? » (utilisez les exemples de Typographies p.7 si besoin)
- **Sous titres** : les 3 secteurs d'activité : « Industrie », « Tertiaire », « Agriculture »(utilisez les exemples de Typographies p.7 si besoin)
- **date** : « Rentrée 2013/2014 » (utilisez les exemples de Typographies p.7 si besoin)
- **logo de la région Rhone Alpes**(utilisez les exemples de Typographies p.7)

2) Déclinaison et Finalisation de la double page Sommaire

A) Argumentation :

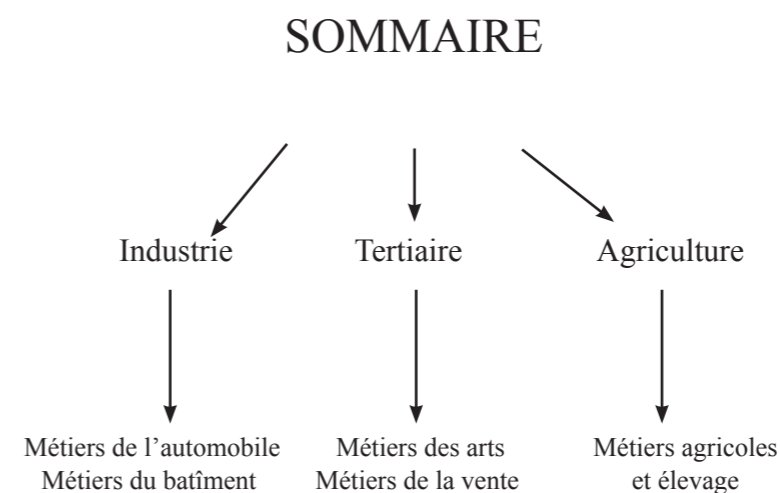
À partir de votre travail de recherche précédent, sélectionnez la proposition que vous jugez la plus pertinente. **Argumentez votre choix en 10 lignes maximum**

B) Déclinaison :

En conservant une cohérence graphique avec la version de couverture choisie précédemment, **Déclinez et finalisez la double page « Sommaire »**. **Votre sommaire doit donc être représenté comme un chemin et un parcours en fonction de l'arborescence ci-dessous.**

Réalisez des roughs rapides en couleur d'une double page sommaire (en crayonnés) déclinés de vos travaux précédents, en fonction de l'arborescence ci dessous

format : 5 x 10 mm



C) Finalisation :

Sélectionnez la proposition la plus pertinente pour la finaliser en couleur à l'échelle 1.

RENDU de l'ensemble (crayonnés et roughs finalisés) sur une planche A3.

Sujet	SESSION : 2013	Durée 8h	coefficient	Pagination
E3C3 - U33	projet d'art appliqué	1306-AMA-CPC	1	2/7

3) Déclinaison de la double page Intérieure «Métiers d'arts», propositions.

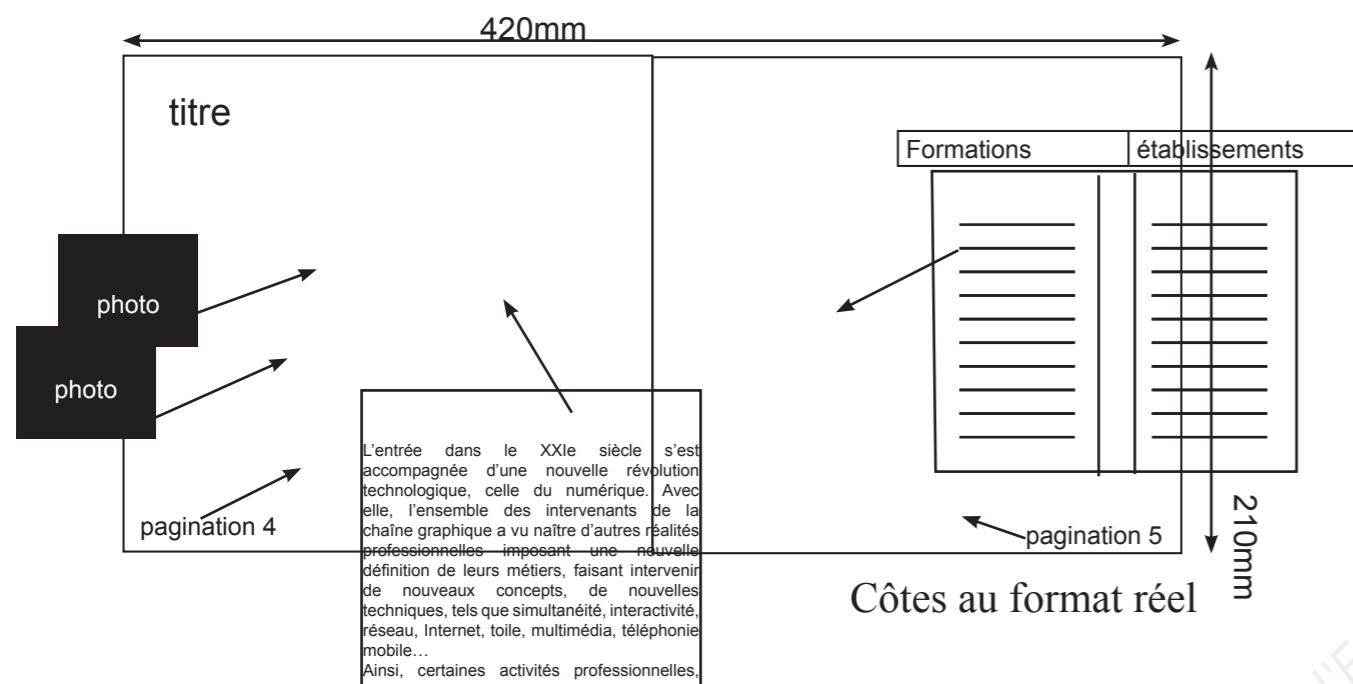
a) Déclinaison :

Vous imaginerez **une version de la double page intérieure** «Métiers d'arts» sous formes de roughs couleur détaillés et lisibles, déclinés de vos travaux précédents (voir planche exemples de déclinaisons p.6 exemple: *Charte graphique Bold design compagny*)

Format roughs double pages intérieures : à 50% du document final (voir ci-dessous)

Rendu : techniques libres à l'exception des produits à séchage lent sur une planche A3

Double page intérieure « Métiers d'art » à réaliser selon les côtes



Page de Gauche :

- **Titre** : «Les Métiers des arts»
- **Sous-Titre** : «le graphisme»
- **Un paragraphe texte** décrivant les différents métiers des arts (vous schématiserez ce bloc de paragraphe par des traits noirs).
- **2 photos** (voir p.6) montrant des élèves en situation.
- **Intégrez les 2 photos à votre fond en les retravaillant par la ou les techniques de votre choix (cadrage, habillage, détourage, effets etc ... cf exemples p6)** il doit y avoir une cohérence graphique avec l'ensemble de votre création.

- **Réalisez une pagination** : «4» à créer et à placer sur la page.

Page de droite

- **un Tableau** en 2 colonnes avec gouttière pour chacune d'elles un titre : «Formation», «Établissement».
- Ce tableau présentera la formation et l'établissement correspondant.
- Vous écrirez seulement les titres des colonnes, le texte du tableau sera schématisé par 10 lignes noires .)
- **Réalisez une pagination** : «5» à créer et à placer sur la page.

Critères d'évaluation :

1) Page de couverture :

Barème Phase 1 /6

- respect des consignes 0,5pt
- richesse des propositions des croquis annotés 1pt
- qualité et maîtrise technique 2pt
- qualité esthétique de la composition, de la mise en couleur et de la mise en page 2pt
- soin et présentation 0,5pt

2) Déclinaison de la double page Sommaire

Barème Phase 2 /9

- A) Argumentaire 1pt
- B) Croquis en couleur 1pt
- qualité de la composition et du cadrage 1pt
- qualité et maîtrise technique 1pt
- C) Double page finale 2pt
- qualité et maîtrise technique 2pt
- qualité esthétique de la composition de la mise en couleur, de la mise en page et la déclinaison 3pt
- soin et presentation 1pt

3) Déclinaison de la double page «métiers des arts»

Barème Phase 3 /5

- respect des consignes 0,5pt
- qualité et maîtrise technique 1,5pt
- qualité esthétique de la composition de la mise en couleur, de la mise en page et la déclinaison 2,5pt
- soin et presentation 0,5pt

- Note de la phase finale /20

Matériels:

-finalisation : papier machine et layout,calques
présentation sur format A3 Canson

Techniques et outils

- Techniques : croquis roughs,collages...
- Outils : crayons, feutres, stylo, encres

Critères de réussite

Diversité des propositions, soin apporté à la composition des éléments graphiques. Hiérarchisation appropriée des textes et de leurs jeux graphiques avec le visuel.

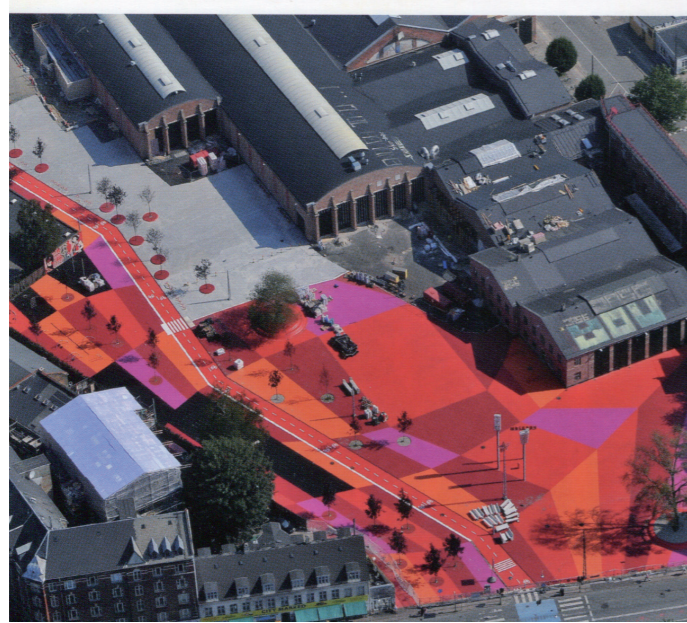
Audace et paufinement dans la composition de la déclinaison. Maîtrise des différentes techniques, soin apporté au traitement du texte.

Bonne utilisation d'éléments graphiques représentant, les réseaux, chemins, orientation...

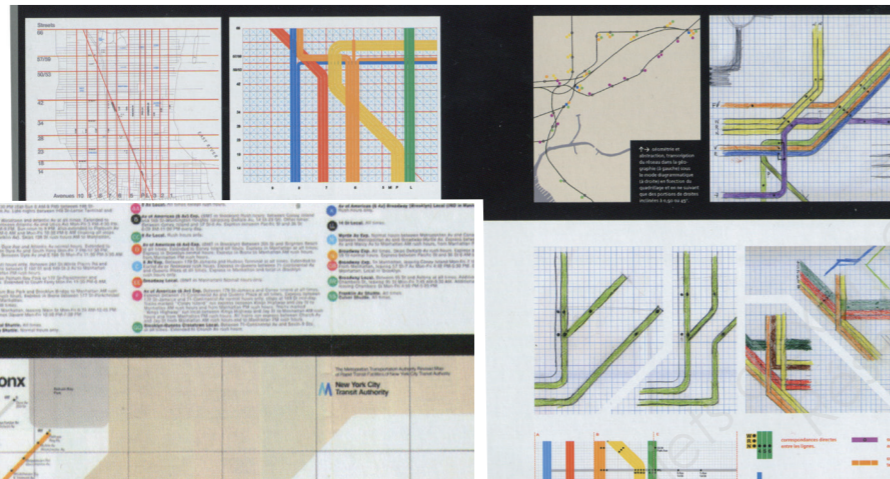
Pour l'argumentaire : maîtrise de l'écrit, lisibilité de l'écriture, justesse des termes employés pour décrire et argumenter le travail graphique.

Sujet	SESSION : 2013	Durée 8h	coefficient	Pagination
E3C3 - U33	projet d'art appliqué	1306-AMA-CPC	1	3/7

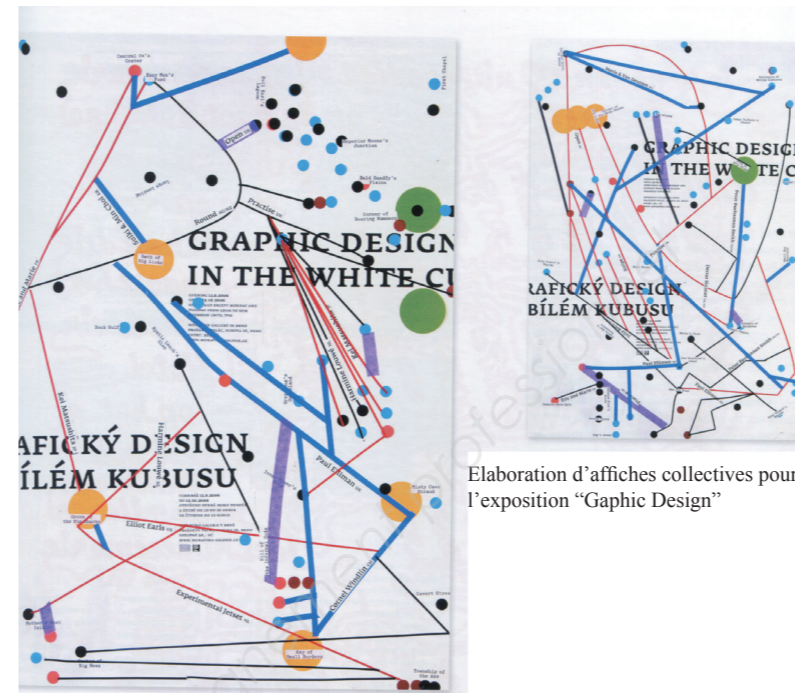
PLANCHE DE RÉFLEXIONS et PLANS



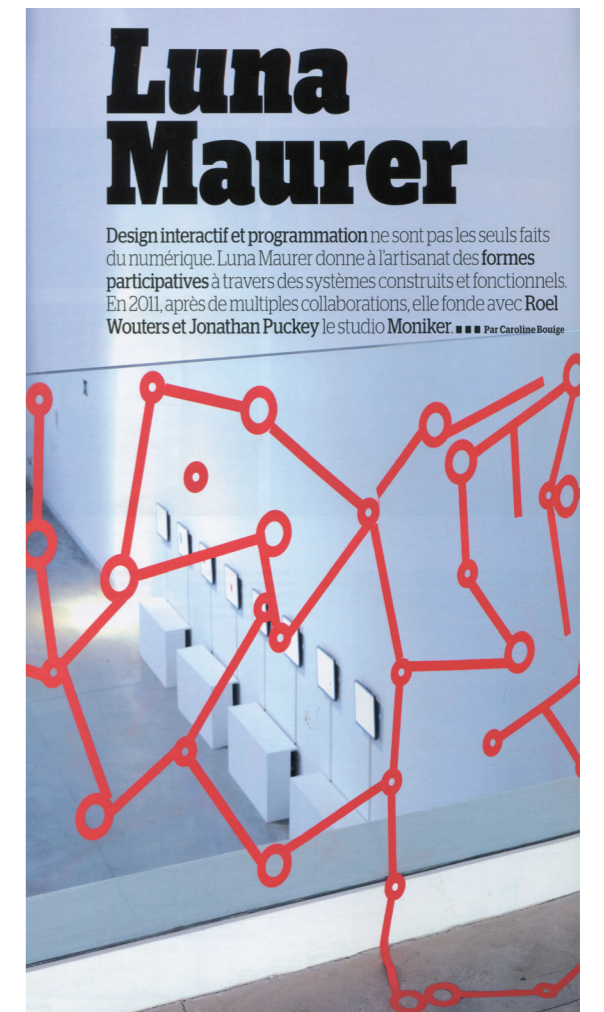
Quartier de Copenhague



Plan de New York Massimo Vignelli



Elaboration d'affiches collectives pour l'exposition "Gaphic Design"



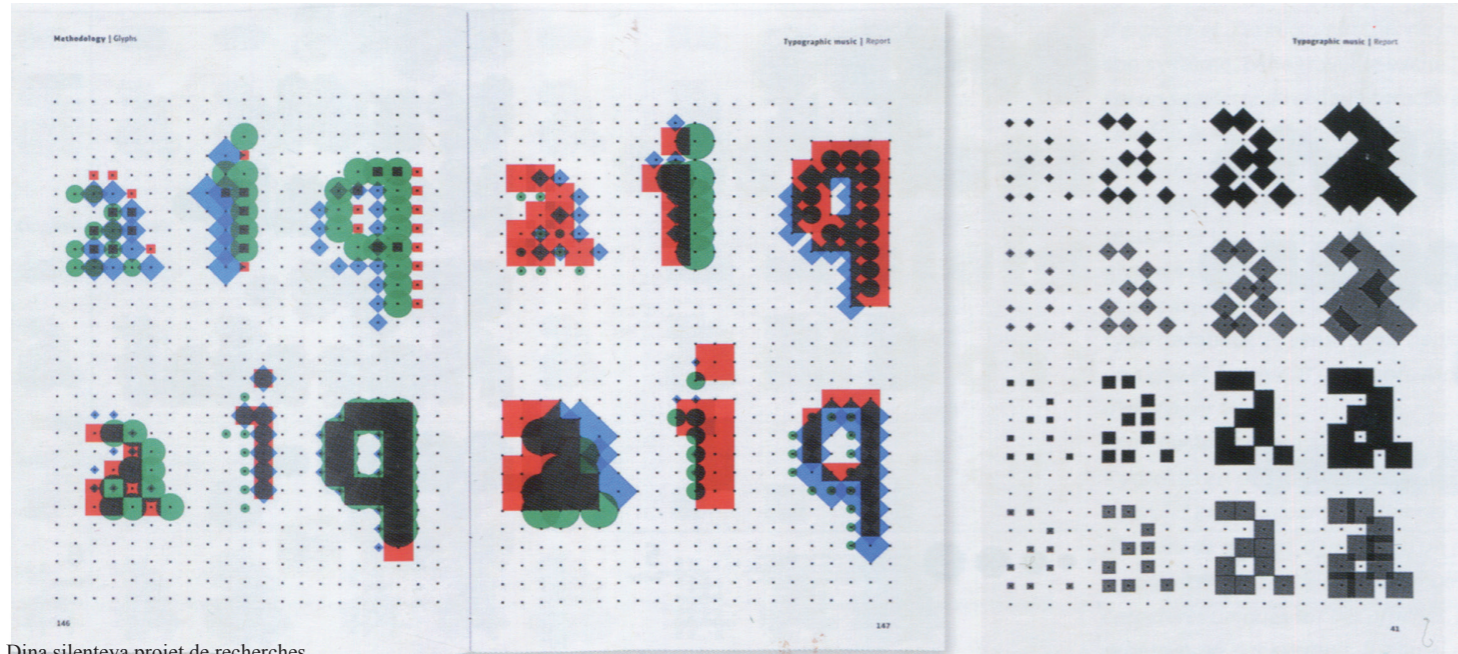
Luna Maurer et création du studio Moniker



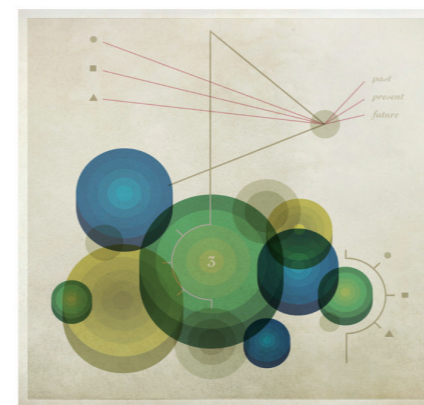
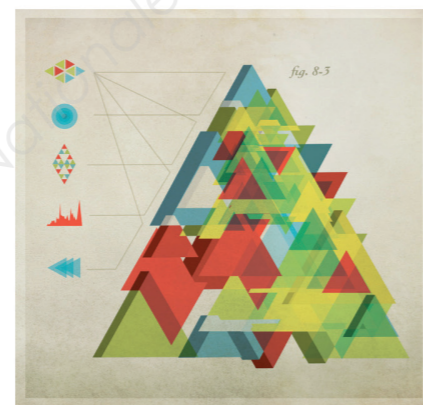
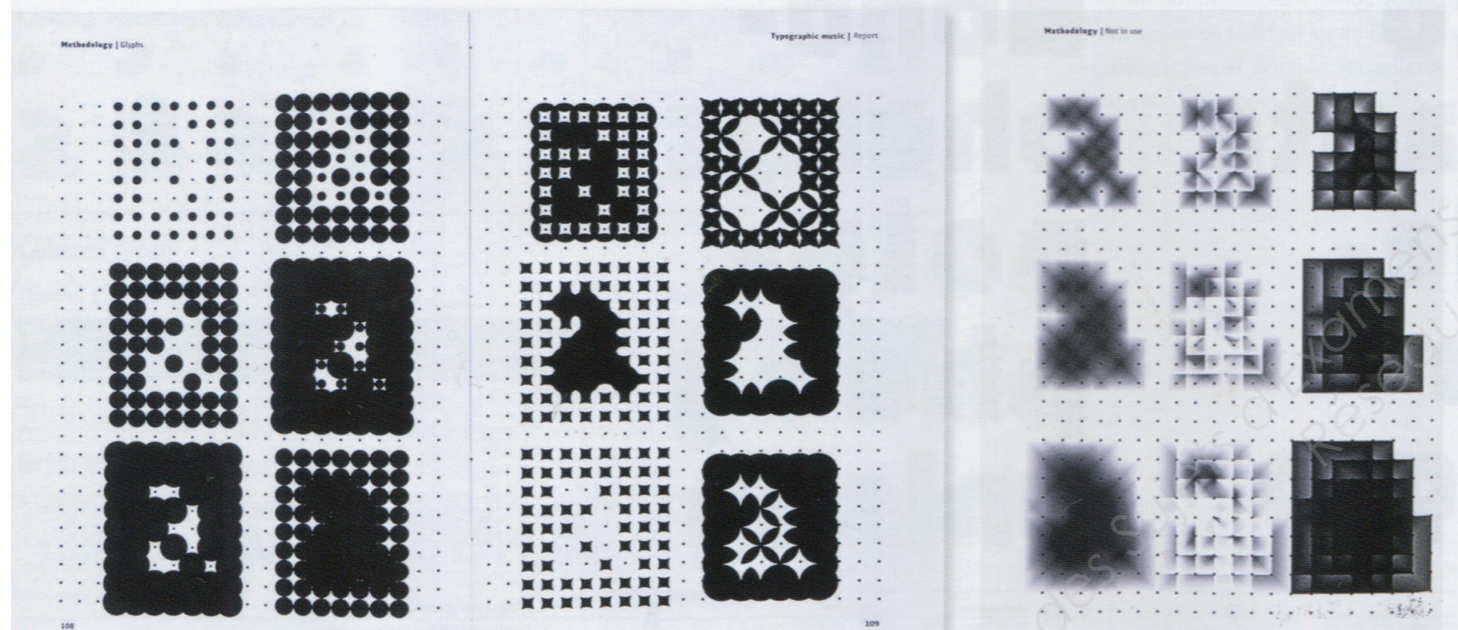
Charte graphique et déclinaisons pour le studio catalan heystudio.es

Sujet	SESSION : 2013	Durée 8h	coefficient	Pagination
E3C3 - U33	projet d'art appliqué	1306-AMA-CPG	1	4/7

PLANCHE DE RÉFLEXIONS



Dina silenteva projet de recherches

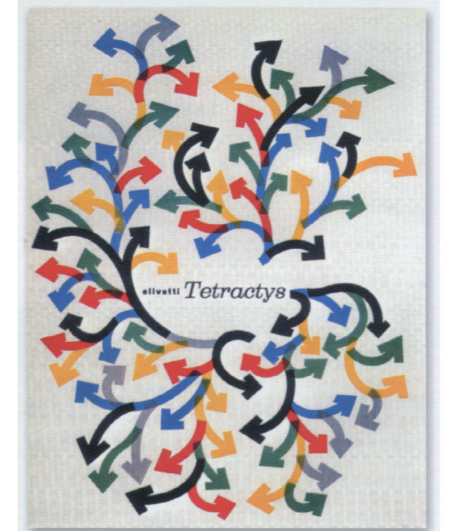


Chad hagon vision

livret et Réalisations
Antoine et Manuel



documents :
usine olivetti



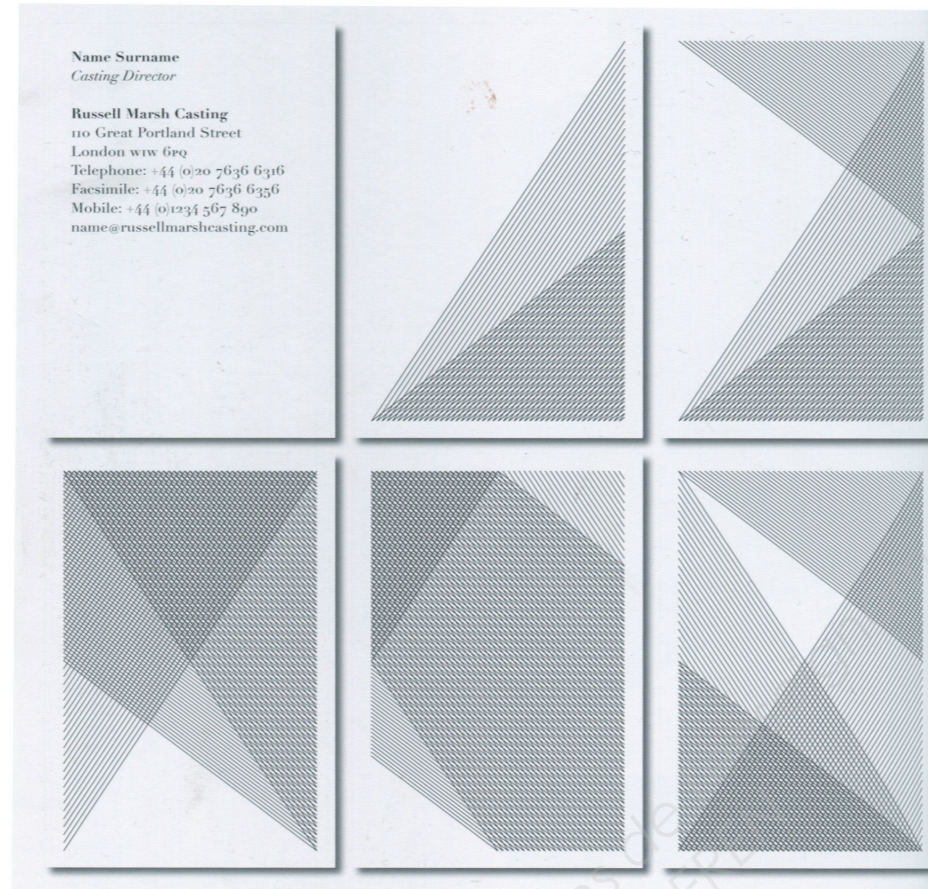
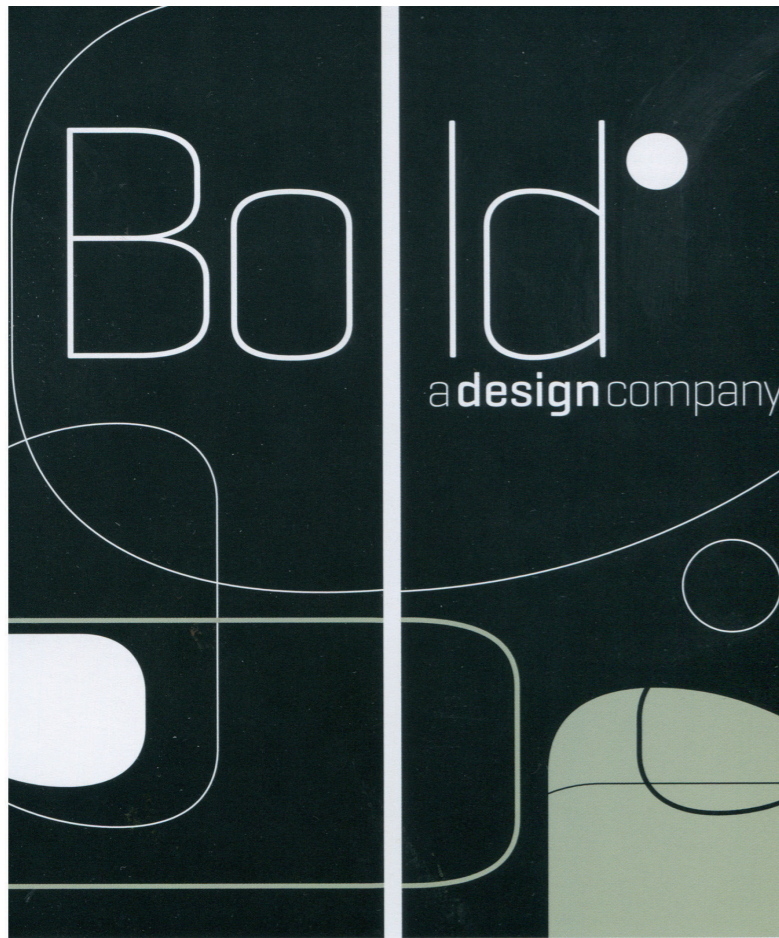
Roman Cieslewicz
Affiche constructiviste



Affiche du Bauhaus - 1923

Sujet	SESSION : 2013	Durée 8h	coefficient	Pagination
E3C3 - U33	projet d'art appliqué	1306-AMA-CPC	1	5/7

PLANCHE EXEMPLES DE DÉCLINAISONS



Photos des pages intérieures



Photo 1



Photo 2



Exemples d'intégration des photos



Cartes de visite TV programmes ALGUIENVOLO

Charte graphique
Bold design company

Sujet	SESSION : 2013	Durée 8h	coefficient	Pagination
E3C3 - U3	projet d'art appliqué	1306-AMA -CPC	1	6/7

