



SERVICES CULTURE ÉDITIONS  
RESSOURCES POUR  
L'ÉDUCATION NATIONALE

**Ce document a été numérisé par le CRDP de Montpellier pour la  
Base Nationale des Sujets d'Examens de l'enseignement professionnel**

Ce fichier numérique ne peut être reproduit, représenté, adapté ou traduit sans autorisation.

DANS CE CADRE	Académie :	Session :
	Examen :	Série :
	Spécialité/option :	Repère de l'épreuve :
	Épreuve/sous-épreuve :	
	NOM : <small>(en majuscule, suivi s'il y a du nom d'épouse)</small>	
NE RIEN ÉCRIRE	Prénoms :	N° du candidat <input type="text"/>
	Né(e) le :	<small>(le numéro est celui qui figure sur la convocation ou liste d'appel)</small>
	Appréciation du correcteur	
	Note :	<input type="text"/>

*Il est interdit aux candidats de signer leur composition ou d'y mettre un signe quelconque pouvant indiquer sa provenance.*

## BACCALAURÉAT PROFESSIONNEL SECRÉTARIAT

ÉPREUVE À CARACTÈRE PROFESSIONNEL  
SOUS-ÉPREUVE E2B (Unité U22)  
**ACTIVITÉS PROFESSIONNELLES DE SYNTHÈSE**

### SUJET

Durée : 3 H  
Coefficient : 5  
Session : 2013

Ce sujet se compose de 28 pages numérotées de 1/28 à 28/28.  
Dès que le sujet vous est remis, assurez-vous qu'il est complet.

**Le sujet est à rendre dans son intégralité.**

Calculatrice autorisée conformément à la circulaire n° 99-186 du 16 novembre 1999.

L'usage du plan comptable est autorisé.

Note de service du 23 février 1982 : « Le document autorisé ne doit comprendre que la liste des comptes, à l'exclusion de toute autre information sous forme de tableaux, schémas ou commentaires ».

« Le prêt du document est interdit pendant la durée de l'épreuve ».

Baccalauréat professionnel secrétariat	Code : 1306-SEC22	Session 2013	<b>SUJET</b>
Épreuve : E2 – U22 Activités professionnelles de synthèse	Durée : 3 H 00	Coefficient : 5	Page 1/28

**NE RIEN ÉCRIRE DANS CETTE PARTIE**

## SOMMAIRE

### ENTREPRISE INDUSTRIELLE DE DÉPOUSSIÉRAGE FABRICANT DE SYSTÈMES D'ASPIRATION

Ce sujet comprend 3 dossiers indépendants

Dossiers	Pages	Barème
<b>PRÉSENTATION DE L'ENTREPRISE</b>	<b>3</b>	
<b>DOSSIER 1 : Gérer les fournisseurs</b> <ul style="list-style-type: none"><li>▪ Rédiger une lettre de réclamation</li><li>▪ Réaliser une comparaison d'offres</li></ul>	<b>4 et 5</b>	<b>35</b>
<b>DOSSIER 2 : Participer aux opérations de recrutement</b> <ul style="list-style-type: none"><li>▪ Présenter une répartition de tâches</li><li>▪ Compléter un tableau d'aide à la décision dans le cadre d'un recrutement</li><li>▪ Proposer un outil informatique adapté</li></ul>	<b>6</b>	<b>41</b>
<b>DOSSIER 3 : Participer aux opérations comptables</b> <ul style="list-style-type: none"><li>▪ Calculer un acompte et rédiger un chèque</li><li>▪ Enregistrer des pièces comptables</li></ul>	<b>7</b>	<b>24</b>
<b>TOTAL</b>		<b>Sur 100</b>

**Documents fournis**

**Annexes 1 à 12** (page 8/28 à 22/28)

**Documents à compléter**

**Annexes A à F** (page 23/28 à 28/28)

#### AVERTISSEMENTS

1. Les documents à compléter et à rendre ne sont fournis qu'en **un seul exemplaire**. Aucun exemplaire supplémentaire ne sera remis au candidat pendant le déroulement de l'épreuve.
2. Si le texte du sujet, de ses questions ou de ses annexes vous conduit à formuler une ou plusieurs hypothèses, il vous est demandé de la (ou les) mentionner explicitement.

## NE RIEN ÉCRIRE DANS CETTE PARTIE



Créée en 1972, INDUSTRIELLE DE DÉPOUSSIÉRAGE "ID" s'est spécialisée dans l'aspiration et le transport pneumatique des déchets. Elle conçoit, fabrique et installe des systèmes d'aspiration. Son activité lui permet d'intervenir dans tous les secteurs d'activité et de répondre aux attentes de ses clients, des plus petites aux plus grosses structures de production.

Domaines d'intervention

- **Dépollution de l'air**
- **Ventilation**
- **Transfert pneumatique**
- **Insonorisation**
- **Maintenance, fourniture de pièces détachées**

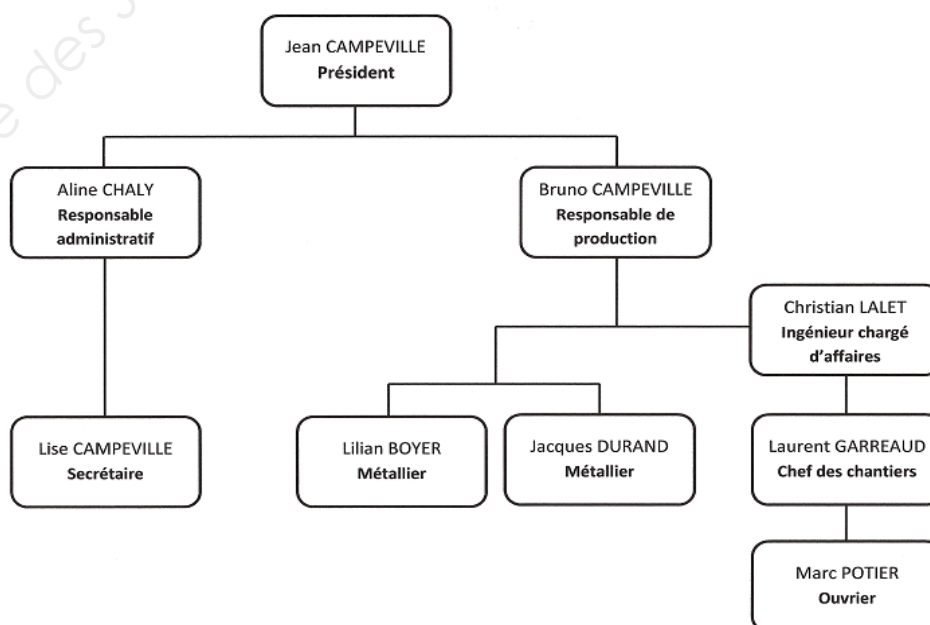


Motivée par l'exigence de la clientèle, ID est aujourd'hui engagée dans une démarche label de qualité.



Afin de garantir une qualité irréprochable de ses produits, ID contrôle attentivement toutes les étapes depuis la sélection de ses fournisseurs jusqu'à la distribution de ses produits. Dès qu'un fournisseur est retenu, il est intégré dans cette démarche continue d'exigence qualité et s'engage contractuellement sur le résultat à atteindre.

Dirigée par Jean CAMPEVILLE, l'entreprise emploie 10 salariés dont la durée hebdomadaire de travail est de 35 heures.



## NE RIEN ÉCRIRE DANS CETTE PARTIE

À la suite de votre dernier stage qui a donné entière satisfaction, vous avez été recruté(e) en CDD pour une durée de 4 mois afin de faire face à un surcroît temporaire d'activité.

Nous sommes le 18 juin 2013. Vous travaillez en collaboration avec Aline CHALY, la responsable administrative.

Tous les dossiers traités sont à présenter à la signature de Monsieur CAMPEVILLE, le Président.

### DOSSIER 1 – Gestion des fournisseurs

#### 1<sup>ère</sup> partie : Gestion d'un litige

L'entreprise a l'habitude de travailler avec plusieurs fournisseurs (Arcelor Mittal, Média Machines, WattOhm...), spécialisés dans la fabrication de tôles, panneaux soudés galvanisés, tourelles, variateurs...

Les fournisseurs sélectionnés signent un engagement qualité. Une procédure de traitement des litiges encadre cet engagement, notamment dans le traitement des litiges livraison. En effet, toute livraison endommagée peut avoir pour conséquence des anomalies dans la production.

Lors de la dernière livraison, une anomalie a été décelée.

Madame CHALY, vous demande de traiter le litige relatif à la livraison n° 87099579 du 15/06/2013.

Vous disposez des documents suivants :

**Annexe 1** : Bon de livraison n° 87099579

**Annexe 2** : Procédure de traitement des litiges livraison

#### Travail à faire

##### Sur l'annexe A

Rédigez la lettre de réclamation destinée au fournisseur concerné.

**NE RIEN ÉCRIRE DANS CETTE PARTIE**

**2<sup>ème</sup> partie : Renouvellement d'une machine outils**

Dans le cadre du renouvellement d'une machine outils (presse plieuse), M. CAMPEVILLE a lancé un appel d'offres.

Trois fournisseurs nous ont fait parvenir leurs offres.

Madame CHALY vous demande de comparer leur proposition.

Vous disposez des documents suivants :

**Annexe 3** : Courrier d'appel d'offres

**Annexes 4 à 6** : Devis des Fournisseurs

**Travail à faire**

**Sur l'annexe B**

Comparez les offres commerciales reçues, puis proposez le fournisseur à retenir.

**NE RIEN ÉCRIRE DANS CETTE PARTIE**

## **DOSSIER 2 – Gestion des dossiers du personnel**

### **1<sup>ère</sup> partie : Nouvelle organisation des tâches**

Afin d'assister Christian LALET, l'ingénieur chargé d'affaires, un nouvel assistant sera recruté. Il prendra ses fonctions dès le 1<sup>er</sup> septembre pour un temps partiel de 21 heures hebdomadaires, soit 91 heures mensuelles.

Aline CHALY vous demande de proposer la nouvelle répartition des tâches entre l'ingénieur et ce nouvel assistant.

Vous disposez des documents suivants :

**Annexe 7** : Tableau actuel de répartition des tâches

**Annexe 8** : Compte-rendu de réunion

#### **Travail à faire**

##### **Sur l'annexe C**

Présentez la répartition mensuelle des tâches entre M. LALET et son assistant.

### **2<sup>ème</sup> partie : Participation à la sélection d'un candidat**

Trois candidats ont été sélectionnés afin de pourvoir le poste d'assistant chargé d'affaires.

Seuls deux candidats ont été retenus après entretien avec le responsable de la production et une série de tests professionnels (pose de matériels ; diagnostic de remplacement de pièces, utilisation du logiciel de plans, soudures...).

Afin d'aider M. CAMPEVILLE à sélectionner le candidat qui se rapproche le plus du profil type exigé, Madame CHALY a préparé un tableau d'aide à la décision. Celui-ci reprend les coefficients appliqués aux capacités attendues.

Vous disposez des documents suivants :

**Annexe 9** : Profil type avec profils des candidats retenus

#### **Travail à faire**

##### **Sur l'annexe D**

Complétez le tableau d'aide à la décision nécessaire au recrutement et proposez un outil informatique adapté.

**NE RIEN ÉCRIRE DANS CETTE PARTIE**

### **DOSSIER 3 – Participer aux opérations comptables**

Nous avons reçu l'accusé de réception de notre commande passée chez le fournisseur Wattohm. Madame CHALY vous demande de rédiger le chèque d'acompte correspondant.

Elle souhaiterait que vous comptabilisiez également quelques pièces comptables ainsi que le chèque d'acompte que vous venez d'établir.

Vous disposez des documents suivants :

**Annexe 10** : Organisation comptable de l'entreprise

**Annexe 11** : Accusé de réception de commande

**Annexe 12 et suite** : Pièces comptables

#### **Travail à faire**

##### **Sur l'annexe E**

Calculez le montant de l'acompte relatif à la commande n° 5056 et présenter à la signature le chèque correspondant.

##### **Sur l'annexe F**

Enregistrez les pièces comptables ainsi que le chèque d'acompte.



**NE RIEN ÉCRIRE DANS CETTE PARTIE**

**ANNEXE 1 – Bon de livraison du fournisseur arcelor mittal**



Distribution Solutions France  
 Agence de Périgueux  
 Avenue Firmin Bouvier  
 24750 BOULAZAC

INDUSTRIELLE DE DÉPOUSSIÉRAGE  
 92 AVENUE GEORGES POMPIDOU  
 24700 MONTPON MENESTEROL

N° BON DE LIVRAISON	DATE LIVRAISON	N° CLIENT
87099579	15.06.2013	1078090

DÉSIGNATION	QUANTITÉ	Unité	P.U. HT	MONTANT HT en €	
Tôle LAC décapé DD11 huilé galvanisé	5	PCE	36,90	184,50	
Tôle LAC S235JR aptitude galvanisé	5	PCE	54,49	272,45	
Tôle LAC décapé DD12 huilé galvanisé	7	PCE	82,35	576,45	
Panneau soudé galvanisé	4	PCE	20,35	81,40	
<i>Toutes les tôles sont détériorées (coins abîmés)</i>					
TVA acquittée selon les débits					
Montant HT	Escompte	Net HT	Taux TVA	Total TVA	<b>TOTAL TTC</b>
1 114,80		1 114,80	19,6 %	218,50	<b>1 333,30 €</b>

Pénalités de retard au taux égal à 2 fois le taux d'intérêt légal.

S.A.S. au capital de 35 200 000 Euro  
 N° TVA FR39 469 500 961  
 RCS Reims 459 500 961

*Marchandise exploitable.  
 C. Lalet*

## ANNEXE 2 - Traitement des litiges livraison

PROBLÈMES ET SOLUTIONS	PROBLÈMES ET SOLUTIONS	PROBLÈMES ET SOLUTIONS
<b>RETARD</b>	<b>MARCHANDISE DÉTÉRIORÉE</b>	<b>ERREUR</b>
Retard justifié → Accepter une livraison partielle de la marchandise	Marchandise exploitable → Conserver la marchandise Demander un geste commercial	Erreur de quantité → Demander livraison articles manquants ou reprise articles livrés par erreur
Retard injustifié → Exiger une livraison sous 48 h de la marchandise	Marchandise non exploitable → Demander remplacement de la marchandise	Erreur de référence → Demander remplacement de la marchandise
<b>Rappeler aux fournisseurs leur engagement dans la démarche qualité</b>		

**NE RIEN ÉCRIRE DANS CETTE PARTIE**

NE RIEN ÉCRIRE DANS CETTE PARTIE

ANNEXE 3 - Courrier d'appel d'offres



Objet : Montpon-Ménestérol,  
Achat d'une presse plieuse Le 15 mai 2013

Messieurs,

Vous voudrez bien trouver ci-dessous l'appel d'offres concernant l'acquisition d'une machine outils.

Type de matériel : PRESSE PLIEUSE

Caractéristiques principales :

- Marque : BOUTILLON Commande numérique : DNC 800
- Capacité : 120 T 4.000 mmp Vitesse lente : inf. à 10 mm/sec

Livraison : sous trois semaines.

Conditions de paiement :

Acompte à la signature du devis ; le solde à 30 jours.

Une garantie complémentaire à celle du constructeur sera privilégiée.

Personne responsable du marché : Monsieur Jean CAMPEVILLE

Vous voudrez bien transmettre vos plis directement à l'entreprise.

**Date limite de réception des plis : 15/06/2013**

Nous vous prions d'agréer, Messieurs, nos sincères salutations.

J. CAMPEVILLE

92, avenue Georges Pompidou - 24700 MONTPON-MÉNESTÉROL  
• Tél. 05 53 80 76 13 • Fax 05 53 81 32 97 • id24@wanadoo.fr • www.id24.fr

SAS AU CAPITAL DE 40000 € - RC 77830 - INSEE 204 24 294 0001 - APE 2829 B - SIRET 731 980 041 00032 - N°intracommunautaire : FR09 731 980 041  
Domiciliation bancaire : BPC MONTPON-MÉNESTÉROL 24700 Cpte n°13607 00083 18621385617 58

NE RIEN ÉCRIRE DANS CETTE PARTIE

ANNEXE 4 - Devis fournisseur

**MEDIA MACHINES**

162 Quai de Brazza  
33100 BORDEAUX  
Tél 05 56 89 12 22  
Fax 05 56 89 59 86

MACHINES OUTILS NEUVES ETOCCASIONS

SITE : www.mediamachines.fr

ETS INDUSTRIELLE DE  
DÉPOUSSIÉRAGE  
92 Av Georges Pompidou  
24700 MONTPON MÉNESTÉROL

**DEVIS N° 12584 du 12 juin 2013**

Quantité	Désignation	Prix unitaire	Montant HT
1	<p><b>PRESSE PLIEUSE</b> Marque : BOUTILLON Capacité : 120 T 4.000 mmp</p> <p>Machine en vitesse lente inf. à 10 mm/sec Commande Numérique : DNC 800</p> <p>Transport</p> <p>Mise en service et formation : gratuit</p> <p>Mode de règlement : 30 % à la commande Solde par traite à 30 jours facturation</p> <p>Délai de livraison : 3 semaines à partir du jour de la commande.</p> <p>Garantie 2 ans pièces et main d'œuvre.</p>	31 000,00	31 000,00
Notre devis gratuit est établi le 12/06/2013. Nos prix sont fermes pour une durée de 2 mois soit jusqu'au <b>12/08/2013</b> .		Total HT	31 250,00 €
		TVA 19,6 %	6 125,00 €
		<b>TOTAL TTC</b>	<b>37 375,00 €</b>

SARL au capital de 35000 € - RCS BORDEAUX B 387 612 161 – Code APE 4662Z – FR10 387 612 161

Signature entreprise

Signature client

NE RIEN ÉCRIRE DANS CETTE PARTIE

ANNEXE 5 - Devis fournisseur

FRANCE MAINTENANCE INDUSTRIE  
23 Rue des Cévennes  
30250 AUJARGUES

VOS  
SOLUTIONS  
MACHINES-  
OUTILS

SARL au capital de 7 500 €  
SIRET : 490 865 581 00022  
NAF : 4662Z

Tél : 04 66 75 45 78  
Fax : 04 66 58 46 11

Aujargues, le 10 juin 2013

DEVIS N° 897

L'INDUSTRIELLE DE DÉPOUSSIÉRAGE

92 Av Georges Pompidou

24700 MONTPON-MÉNESTÉROL

Réf	Qté	Désignation	PU HT	Montant HT en €
45876	1	<b>PRESSE PLIEUSE BOUTILLON</b> Machine en vitesse lente inf. à 10 mm/sec Commande Numérique : DNC 800 Capacité : 120 T 4.000 mmp  Transport, mise en service et formation inclus.  Mode de règlement : 20 % à la commande, 20 % à la livraison, solde 30 jours fin de mois de facturation.  Délai de livraison : 6 semaines à partir du jour de la commande.	29 000,00	29 000,00
Les prix indiqués sont nets et valables 3 mois à compter de la date du devis			Total HT	29 000,00
Garantie machine : 1 an pièces et main d'œuvre.			TVA 19,6 %	5 684,00
			<b>TOTAL TTC</b>	<b>34 684,00</b>

NE RIEN ÉCRIRE DANS CETTE PARTIE

ANNEXE 6 - Devis fournisseur

SAS ERMO  
88, rue Ambroise Paré  
69800 SAINT PRIEST

Saint-Priest, le 12 juin 2013

SAS L'INDUSTRIELLE DE DÉPOUSSIÉRAGE  
92 Av Georges Pompidou  
24700 MONTPON-MÉNESTÉROL

DEVIS N° 125/06

Réf	Désignation	Quantité	Prix unitaire	Montant HT en €
245	<b>PRESSE PLIEUSE BOUTILLON</b> Commande Numérique : DNC 800 Machine en vitesse lente inf. à 10 mm/sec Capacité : 120 T 4.000 mmp  Mise en service et formation Remise nouveau client : 3 %  Transport  Garantie : 1 an pour les pièces. Mode de règlement : 30 % à la commande Solde comptant par chèque à la facturation. Délai de livraison : 3 semaines dès la commande.	1	31 000,00	31 000,00   500,00 - 945,00  700,00
Validité du devis : 1 mois (jusqu'au 12/07/2013)			Total HT	31 255,00 €
			TVA 19,6 %	6 125,98 €
			<b>TOTAL TTC</b>	<b>37 380,98 €</b>

Tél : 04 37 45 11 00 – fax : 04 37 45 11 09- site : [www.ermo.fr](http://www.ermo.fr)  
SAS au capital de 100 000 € - RCS Lyon B 750 346 702 – FR15 750 346 702

# NE RIEN ÉCRIRE DANS CETTE PARTIE

## ANNEXE 7 – Tableau actuel de répartition des tâches

Poste occupé : Ingénieur chargé d'affaires

Date : Mai 2013

### ACTIVITÉS RÉALISÉES SUR 1 MOIS

(Temps moyen exprimé en heures)

TÂCHES EFFECTUÉES	TEMPS MOYEN
<b><u>PROSPECTION</u></b>	
- Prospection téléphonique	38
- Prospection en face à face	24
- Salon PREVENTICA de BORDEAUX « environnement & rejets dans l'atmosphère à ne pas dépasser » (Préparation et présence sur le stand)	3
<i>TOTAL</i>	65
<b><u>DÉPLACEMENT</u></b>	
- Prise de côtes	}
- Repérage et disposition des machines à équiper	32
<i>TOTAL</i>	32
<b><u>ÉVALUATION DES BESOINS</u></b>	
- Étude des matériels à poser	25
- Travail préparatoire : croquis papier	13
- Préparation du détail du matériel à poser avec étude financière	20
- Préparation pour chiffrage au client : main d'œuvre de pose ; déplacement des ouvriers, hébergement ; pensions ; engins de levage (grues, nacelles, élévateurs...)	14
- Rédaction et transmission du projet au bureau d'études pour réalisation sous AUTOCAD	7
<i>TOTAL</i>	79
<b><u>PROPOSITION DES DEVIS</u></b>	
- Présentation au client de l'étude chiffrée	}
- Explication de l'étude réalisée	10
- Négociation clientèle	}
<i>TOTAL</i>	10
<b><u>GESTION DE DEVIS</u></b>	
- Suivi du devis (rappel téléphonique ; compléments d'informations ; précisions à caractère industriel...)	7
- Éventuellement, réalisation d'un nouveau devis (modification de prix ; de puissance du matériel d'aspiration...)	5
<i>TOTAL</i>	12
<b>TEMPS TOTAL MENSUEL</b>	<b>198</b>

**NE RIEN ÉCRIRE DANS CETTE PARTIE**

## **ANNEXE 8 – Compte-rendu de réunion**



### **COMPTE-RENDU DE RÉUNION DU 16 MAI 2013**

**Objet : Recrutement d'un chargé d'affaires**

**Présents :**

- Jean CAMPEVILLE
- Christian LALET
- Aline CHALY

La Direction a constaté les difficultés éprouvées par M. LALET (ingénieur chargé d'affaires) pour mener à bien les différentes tâches relatives à sa fonction.

#### **RÉPARTITION HORAIRE**

Afin d'alléger la charge de travail de M. LALET, M. CAMPEVILLE souhaite diminuer son volume horaire mensuel à 152 heures. Il a donc décidé de recruter un assistant chargé d'affaires dès le 1er septembre pour un temps partiel de 21 heures hebdomadaires, soit 91 heures mensuelles.

#### **RÉPARTITION DES TÂCHES**

Seule, la prospection téléphonique pourra être déléguée en totalité à l'assistant. La prospection en face à face reste dévolue à M. LALET. La participation au salon Préventica sera déléguée à l'assistant..

L'importance de la maîtrise du logiciel Autocad permettra de dégager M. LALET de la totalité de la rédaction des projets et de leur transmission au bureau d'études.

Les déplacements chez les clients seront répartis de façon équitable entre les deux salariés.

L'exigence de qualité nous pousse à privilégier l'expérience de l'ingénieur chargé d'affaires pour s'occuper en personne des propositions et éventuellement de la réalisation de nouveaux devis. L'assistant, quant à lui, prendra en charge uniquement le suivi des devis.

Ce recrutement permettra la mise en place d'une **permanence téléphonique technique** basée sur une hot line et un service après-vente.

Toutes les questions fréquentes relatives aux dysfonctionnements de machines industrielles dont les réparations ne nécessitent pas de déplacement seraient traitées par cette hot line.

L'assistant prendra en charge la hot-line à hauteur de 20 h.

Les 25 heures dégagées permettront à M. LALET d'assurer le service après-vente.



# NE RIEN ÉCRIRE DANS CETTE PARTIE

## ANNEXE 9 – Profil type avec profils des candidats retenus

PROFIL ASSISTANT CHARGÉ D'AFFAIRES				
CAPACITÉS	TI	I	B	TB
<b>Formation :</b>				
- Générale (Ingénieur diplômé Arts et Métiers)			◆	■ ●
- Professionnelle (Spécialité Fluides et énergie)			◆	■ ●
<b>Expérience professionnelle :</b>				
- Expérience généraliste (> 3 ans)			●	■ ●
- Expérience en maintenance et environnement	■	◆	●	■ ●
<b>Compétences spécifiques :</b>				
- Connaissances approfondies « qualité des fluides »			●	■ ●
- Connaissances spécifiques « dépollution »		■	◆	●
- Maîtrise du logiciel de plan AUTOCAD			◆	■ ●
- Possession du CACES <sup>1</sup> (catégorie 6)			●	■ ●
<b>Qualités personnelles :</b>				
- Sens du contact			■	◆ ●
- Disponibilité (Déplacements)				◆ ●
- Esprit d'équipe				◆ ●
<b>Qualités professionnelles :</b>				
- Réactivité (Urgence clients)			◆	■ ●
- Excellente gestion des priorités		◆	■	●
- Organisation et méthode			■	●
- Respect de la confidentialité			◆	■ ●

<sup>1</sup> CACES : Certificat d'Aptitude à la Conduite en Sécurité

Légende :	Points à attribuer :
● Profil type	- TI (très insuffisant) 1 point
■ M. DEJAMIN	- I (insuffisant) 2 points
◆ Mme GENTILS	- B (bien) 3 points
	- TB (très bien) 4 points

## NE RIEN ÉCRIRE DANS CETTE PARTIE

### ANNEXE 10 : Organisation comptable de l'entreprise

Exercice comptable : 1<sup>er</sup> janvier au 31 décembre

Taux de TVA sur ventes : 19,6 %

Journaux comptables :

Code	Intitulé
<b>AC</b>	Journal des achats
<b>BP</b>	Journal Banque Populaire
<b>CA</b>	Journal de caisse
<b>OD</b>	Journal des opérations diverses
<b>VE</b>	Journal des ventes

Toutes les ventes que réalise l'entreprise sont considérées comme des ventes de **produits finis**.  
Les pièces d'achats s'enregistrent à leur date de création. L'entreprise utilise un numéro d'enregistrement interne.

La dernière pièce d'achat enregistrée portait le **numéro 06-161** (06 étant le mois et 161 le nombre de pièces déjà enregistrées).

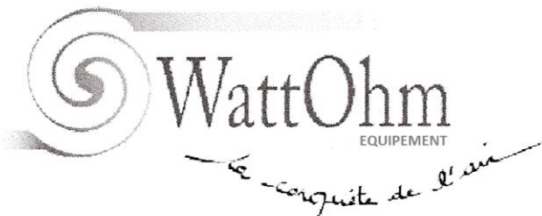
#### EXTRAIT DU PLAN DES COMPTES

2154000	Matériel et outillage	5121000	Banque Populaire
2182000	Matériel de transport	5310000	Caisse
2183000	Matériel de bureau	...	...
...	...	6011000	Achats de tôles et de fer
401ARCE	ARCELOR MITTAL	6012000	Achats de tourelles
401CBI0	CBI	6013000	Achat de ventilateurs
401LOXA	LOXAM	6021000	Achats de matières consommables stockées
401MEDI	MEDIA MACHINES	6061000	Énergie
401SPP0	SPP	6063000	Produits d'entretien
401WATT	WATTOHM	6064000	Fournitures de bureau
401WELD	WELDOM	6131000	Location d'outillage
4091000	Acomptes fournisseurs	6132000	Location de matériel de levage
411AMBC	A.M.B.C.	6134000	Location photocopieur
411FORD	FORD	6150000	Entretien et réparation
411SOBA	SOBA DISTRIBUTION	6240000	Transport
411TOYO	TOYOTA	6260000	Frais postaux et télécommunications
4191000	Acomptes clients	6270000	Services bancaires
4452000	TVA due intracommunautaire	6650000	Escomptes accordés
4455100	TVA à décaisser	...	...
4456200	TVA déductible sur immobilisations	7011000	Ventes de produits finis
4456610	TVA déd. sur autres biens et services	7085000	Port
4456620	TVA déductible intracommunautaire	7650000	Escomptes obtenus
4457100	TVA collectée		
4458000	TVA en attente		

# NE RIEN ÉCRIRE DANS CETTE PARTIE

## ANNEXE 11 : Accusé de réception de commande

Etude  
Conception  
Vente de matériels  
Réalisation



Bras d'aspiration  
Dépoussiéreurs  
Caissons mobiles d'aspiration  
Ventilateurs  
Capteurs annulaires  
Capteurs frontaux

289 Espace des BERTHILLIERS - 71850 CHARNAY lès MÂCON - Tel : 03 85 20 97 97 - Fax : 03 85 20 97 98  
E-mail : contact@wattohm.fr - www.wattohm.fr

**Adresse de livraison :**

**INDUSTRIELLE de DEPOUSSIERAGE**

92 Avenue GEORGES POMPIDOU  
24700 MONTPON MENESTEROL

À l'attention de Mme CHALY Aline  
Tél 05 53 80 73 89 – Fax 05 53 81 32 97  
E-mail id24@wanadoo.fr

**Adresse de facturation :**

**INDUSTRIELLE de DEPOUSSIERAGE**

92 Avenue GEORGES POMPIDOU  
24700 MONTPON MENESTEROL  
France

Vos références : cde mail du 13/06/2013

Code client : **CINDU001**

### Accusé réception de commande n° 5056 du 14/06/2013

Selon notre offre 1281290 du 03/06/2013

Notre agent dans votre secteur : Philippe ALMUNIA

☎ 06.20.29.52.78

Référence	Désignation	Quantité	P. U. NET	Total HT en €
THM560A4T	TOURELLE HELICOÏDE DE TOITURE	4	1 053,60	4 214,40
THM560GRILLE	GRILLE DE PROTECTION POUR TOURELLE HELICOÏDE	4	61,60	246,40
COMMUTATEUR	COMMUTATEUR DE PROXIMITE CADENASSABLE, DE 0,18 kW A 6 kW	4	42,40	169,60
ODET075IP55	VARIATEUR TYPE ODE TRI 0,75 kW IP55	4	366,40	1 465,60
<b>Base</b>				6 096,00
<b>Montant TVA 19,60 %</b>				1 194,82
<b>Montant TTC</b>				7 290,82

**Conditions de règlement :**

ACOMPTE de 30 % par CHÈQUE ou VIREMENT à la COMMANDE,  
SOLDE selon les CONDITIONS en PIED de PIÈCE

**Mode de règlement :**

Chèque à 60 jours net

**Date de livraison** prévue le 16/07/2013

**Observations :**

Conditions générales de vente : le présent contrat est soumis aux conditions générales de la société WATTOHM ÉQUIPEMENT, quelles que soient les clauses pouvant figurer sur les documents du client, et notamment ses conditions générales d'achat, sur lesquelles les conditions générales de la société WATTOHM ÉQUIPEMENT prévalent. Le client a accepté ces conditions générales de vente par la régularisation de la commande.  
Escompte pour paiement anticipé : 0,5 %

Crédit Coopératif Dijon IBAN : FR76 42559 00015 21006595501 BIC : CCOPFRPPXXX  
S.A.S. au capital de 37 000 € - R.C.S. Mâcon B 337 943 005 – APE 2825Z – SIRET 337 943 005 00054 – TVA N° FR 62 337 943 005

NE RIEN ÉCRIRE DANS CETTE PARTIE

ANNEXE 12 : Pièces comptables



STE A.M.B.C.  
10 bis, Les Bernards  
33390 CARS

Référence pièce : 06/0171

Date : 13/06/2013

**FACTURE**

Désignation	Quantité	Prix Unit.	Montant H.T.	TVA
<p><b>Conception et réalisation d'un système d'aspiration</b>  <i>Fourniture et mise en place de matériel comprenant :</i>                      1 cyclofiltre type X26 – 126 manchsATEX – événements ATEX                      Capotage machines – tuyauteries normalisées – clapet enti retour ATEX                      Pré-séparateur – trémie vis archimède moto réducteur 1,5 kw – écluse ATEX                      1 groupe moto ventilateur type 1121 ATEX – moteur 75kw ATEX 3D                      1 ventilateur de reprise type TH501/B ATEX 2D – moteur 7,5 kw ATEX 3D                      Main d'œuvre de mise en place et transport (inclus)</p>	1,00	101 404,00	<b>101 404,00</b>	1

**Récapitulatif**


1	19,60	19 875,18	Total Brut HT : 101 404,00	<b>Total HT Net</b>	101 404,00
2			Remise % :	<b>TVA</b>	19 875,18
			Escompte % :	<b>Total TTC</b>	121 279,18
				<b>Acomptes</b>	60 000,00
	<b>Total TVA</b>	19 875,18		<b>Net à payer €</b>	<b>61 279,18</b>

92, avenue Georges Pompidou - 24700 MONTPON-MÉNESTÉROL  
• Tél. 05 53 80 76 13 • Fax 05 53 81 32 97 • id24@wanadoo.fr • www.id24.fr

SAS AU CAPITAL DE 40000 € - RC 77B30 - INSEE 204 24 294 0001 - APE 2829 B - SIRET 731 980 041 00032 - N°intracommunautaire : FR09 731 980 041  
Domiciliation bancaire : BPC MONTPON-MÉNESTÉROL 24700 Cpte n°13607 00083 18621385617 58

# NE RIEN ÉCRIRE DANS CETTE PARTIE

## ANNEXE 12 (suite) : Pièces comptables

		<b>Industrie CBI</b> Società per Azioni 20052 Monza (Milano) Italy 77, Via della Taccona Tel. +39 039 7394 1 Fax +39 039 737125		www.cbifans.com info@industriecbi.it		Stabilimenti in Monza e Cambiogo Industrie CBI, Società per Azioni Capitale interamente versato € 3.000.000,00 Codice fiscale e Partita IVA 04230990154		Sede legale: Industrie CBI S.p.A. Piazzale Principessa Clotilde n. 8 20121 MILANO Registro Imprese Milano 183823 REA 998221																																				
<b>Fattura Invoice</b>																																												
Codice cliente (code client)		1106272		Spett.le INDUSTRIELLE DE DEPOUSSIERAGE  92 AV. GEORGES POMPIDOU 00000 24700 MONTPON MENESTEROL F																																								
Commessa (commande) 12.1159/01		14/05/13																																										
Documento di trasporto (document transport) 21.1873		10/06/13																																										
Factura N (facture N°) E12/00478		14/06/13																																										
Code fiscale cliente (code fiscal TVA) FR09731980041																																												
<b>Zone de l'Union Européenne Zona dell'unione europea</b>				Pagamento Payment 45 GG. RICEV. FATTURA FM (989)																																								
				Banca d'appoggio Bank																																								
				Termine di consegna Delivery date																																								
Indirizzo di spedizione Address of shipment																																												
<table border="1" style="width: 100%; border-collapse: collapse;"> <thead> <tr> <th style="width: 15%;">Codice articolo Article code</th> <th style="width: 55%;">Descrizione Description</th> <th style="width: 10%;">U.M. M.U.</th> <th style="width: 10%;">Quantità Amount</th> <th style="width: 10%;">Prezzo unitario Unit price</th> </tr> </thead> <tbody> <tr> <td>CHB001224</td> <td>                     ven. CHB 16 sist.12 cl.2 or.15 TARIC CODE :84145940                      mot.132S                       Commessa : 12.1159/1001                      Fornire BS e inviare disegno                      Motore elettrico di nostra fornitura Electro Adda da                      Kw 5.5 - poli 4 - gr. 132 S - V. 400/690/50 Hz B3 IP55                      IE2 CON SONDE PTC                      -                      MARCATURA "CE"                       GOODS FOR EXPORT                      ***** COUNTRY OF ORIGIN: ITALY *****                       *** Originale per il Cliente ***                 </td> <td>pz</td> <td style="text-align: center;">1</td> <td style="text-align: right;">1.700,00</td> </tr> <tr> <td></td> <td></td> <td></td> <td style="text-align: center;">EUR</td> <td style="text-align: right;">1.700,00</td> </tr> <tr> <td>Importi netti Net price</td> <td>Imballo / trasporto Packing / transport</td> <td>Imponibile</td> <td>% Iva</td> <td>Importo Iva</td> <td>Varie esenti</td> <td colspan="2">Totale fattura Total invoice</td> <td></td> <td></td> </tr> <tr> <td style="text-align: right;">1.700,00</td> <td></td> <td style="text-align: right;">1.700,00</td> <td></td> <td></td> <td style="text-align: center;">A.41</td> <td style="text-align: center;">EUR</td> <td style="text-align: right;">1.700,00</td> <td></td> <td></td> </tr> </tbody> </table>										Codice articolo Article code	Descrizione Description	U.M. M.U.	Quantità Amount	Prezzo unitario Unit price	CHB001224	ven. CHB 16 sist.12 cl.2 or.15 TARIC CODE :84145940 mot.132S  Commessa : 12.1159/1001 Fornire BS e inviare disegno Motore elettrico di nostra fornitura Electro Adda da Kw 5.5 - poli 4 - gr. 132 S - V. 400/690/50 Hz B3 IP55 IE2 CON SONDE PTC - MARCATURA "CE"  GOODS FOR EXPORT ***** COUNTRY OF ORIGIN: ITALY *****  *** Originale per il Cliente ***	pz	1	1.700,00				EUR	1.700,00	Importi netti Net price	Imballo / trasporto Packing / transport	Imponibile	% Iva	Importo Iva	Varie esenti	Totale fattura Total invoice				1.700,00		1.700,00			A.41	EUR	1.700,00		
Codice articolo Article code	Descrizione Description	U.M. M.U.	Quantità Amount	Prezzo unitario Unit price																																								
CHB001224	ven. CHB 16 sist.12 cl.2 or.15 TARIC CODE :84145940 mot.132S  Commessa : 12.1159/1001 Fornire BS e inviare disegno Motore elettrico di nostra fornitura Electro Adda da Kw 5.5 - poli 4 - gr. 132 S - V. 400/690/50 Hz B3 IP55 IE2 CON SONDE PTC - MARCATURA "CE"  GOODS FOR EXPORT ***** COUNTRY OF ORIGIN: ITALY *****  *** Originale per il Cliente ***	pz	1	1.700,00																																								
			EUR	1.700,00																																								
Importi netti Net price	Imballo / trasporto Packing / transport	Imponibile	% Iva	Importo Iva	Varie esenti	Totale fattura Total invoice																																						
1.700,00		1.700,00			A.41	EUR	1.700,00																																					

Acquisition d'un  
appareil de ventilation

# NE RIEN ÉCRIRE DANS CETTE PARTIE

## ANNEXE 12 (suite) : Pièces comptables

	Pour tout renseignement concernant cette facture, adressez-vous à l'agence :	1056 AVRANCHES TEL. 02 33 58 77 70 FAX. 02 33 58 77 73	<b>ISO 9001</b> <b>ISO 14001</b>																						
	SIEGE SOCIAL : 42, av. de la Perrière 56325 LORIENT CEDEX Téléphone 02 97 87 17 70 - Fax 02 97 87 17 80 Société par Actions simplifiée au capital de 255 572 630 € SIREN 450 776 968 R.C.S. LORIENT B 450 776 968 CODE TVA FR 81 450 776 968 - NAF 7732Z LOCATION DE MATERIEL BATIMENT - TP - INDUSTRIE																								
*** LOX 00019104 1/2 00045598 0000 L G2 001500 TF 0241039677 00066		L'ID 92 AV GEORGES POMPIDOU  24700 MONTPON MENESTROL																							
<table border="1" style="width: 100%; border-collapse: collapse;"> <thead> <tr> <th>DATE</th> <th>FACTURE</th> <th>CLIENT</th> </tr> </thead> <tbody> <tr> <td>14/06/2013</td> <td>12125709</td> <td>104124471</td> </tr> </tbody> </table>	DATE	FACTURE	CLIENT	14/06/2013	12125709	104124471	1/1																		
DATE	FACTURE	CLIENT																							
14/06/2013	12125709	104124471																							
<table border="1" style="width: 100%; border-collapse: collapse;"> <thead> <tr> <th>Contrat</th> <th>Code</th> <th>Libellé</th> <th>Qté</th> <th>Nbre Jours</th> <th>Prix Unitaire</th> <th>Montant H.T.</th> </tr> </thead> <tbody> <tr> <td style="text-align: center;">656973</td> <td></td> <td>                     V/REF CHANTIER NEXT METAL ISIGNY LE BUAT                      COMMANDE ALINE CHALY                       DU 10/06/2013 AU 12/06/2013                       LOCATION D'UNE NACELE AUTONOME DIESEL                 </td> <td></td> <td style="text-align: center;">3,0</td> <td style="text-align: center;">205,18</td> <td style="text-align: center;">615,54</td> </tr> </tbody> </table>	Contrat	Code	Libellé	Qté	Nbre Jours	Prix Unitaire	Montant H.T.	656973		V/REF CHANTIER NEXT METAL ISIGNY LE BUAT COMMANDE ALINE CHALY  DU 10/06/2013 AU 12/06/2013  LOCATION D'UNE NACELE AUTONOME DIESEL		3,0	205,18	615,54	<table border="1" style="width: 100%; border-collapse: collapse;"> <thead> <tr> <th>Conditions de Règlement</th> <th>Montant H.T. €</th> <th>T.V.A. : Régime et N° Intracommunautaire</th> <th>NET A PAYER TTC €</th> </tr> </thead> <tbody> <tr> <td>LCR SANS ACCEPTATION ECHEANCE 31/07/2013</td> <td style="text-align: center;">615,54</td> <td>                     SUR ENCAISSEMENT 19,6% 120,64                      FR 00 09731980041  <b>TOTAL EN EUR 120,64</b> </td> <td style="text-align: center;">736,18</td> </tr> </tbody> </table>			Conditions de Règlement	Montant H.T. €	T.V.A. : Régime et N° Intracommunautaire	NET A PAYER TTC €	LCR SANS ACCEPTATION ECHEANCE 31/07/2013	615,54	SUR ENCAISSEMENT 19,6% 120,64 FR 00 09731980041 <b>TOTAL EN EUR 120,64</b>	736,18
Contrat	Code	Libellé	Qté	Nbre Jours	Prix Unitaire	Montant H.T.																			
656973		V/REF CHANTIER NEXT METAL ISIGNY LE BUAT COMMANDE ALINE CHALY  DU 10/06/2013 AU 12/06/2013  LOCATION D'UNE NACELE AUTONOME DIESEL		3,0	205,18	615,54																			
Conditions de Règlement	Montant H.T. €	T.V.A. : Régime et N° Intracommunautaire	NET A PAYER TTC €																						
LCR SANS ACCEPTATION ECHEANCE 31/07/2013	615,54	SUR ENCAISSEMENT 19,6% 120,64 FR 00 09731980041 <b>TOTAL EN EUR 120,64</b>	736,18																						
Société Générale Lorient IBAN FR76 30003 01160 00020441667 57 BIC SOGEFRPP Aucun escompte pour paiement anticipé - Le taux applicable aux pénalités de retard est égal au taux d'intérêt appliqué par la BCE à son opération de refinancement la plus récente majoré de 10 points. Pour la location de véhicules, le délai de règlement est de 30 jours en application de l'article L441-6 alinéa 11 du Code de Commerce.																									
PAIEMENT SECURISE PAR CARTE BANCAIRE SUR WWW.LOXAM.FR  <span style="border: 1px solid black; padding: 2px 20px;">LCR SANS ACCEPTATION</span>																									
Adresse d'expédition :  LOXAM 42, av. de la Perrière 56325 LORIENT CEDEX		<table border="1" style="width: 100%; border-collapse: collapse;"> <tr> <td style="width: 30%;">FACTURE</td> <td>12125709</td> </tr> <tr> <td>CLIENT</td> <td>104124471</td> </tr> <tr> <td>MONTANT</td> <td>736,18</td> </tr> </table>		FACTURE	12125709	CLIENT	104124471	MONTANT	736,18																
FACTURE	12125709																								
CLIENT	104124471																								
MONTANT	736,18																								

NE RIEN ÉCRIRE DANS CETTE PARTIE

ANNEXE 12 (suite et fin) : Pièces comptables

# SPP

N° compte	FACTURE	Date
4110001818	9900190142	15/06/2013

SOCIÉTÉ PÉRIGOURDINE DE PAPETERIE  
3, RUE RENÉ LESTIN  
24000 PÉRIGUEUX

Tél. 05 53 35 81 81 – Fax 05 53 08 48 85

SAS au capital de 100 000 €

RC PÉRIGUEUX B 601980238 – SIRET 601 980 238 00013

N° TVA Intracommunautaire : FR61 601 980 238

**STE INDUSTRIELLE DE  
DÉPOUSSIÉRAGE**

92 AV. GEORGES POMPIDOU  
24700 MONTPON-MÉNESTÉROL

Article	Désignation	Quantité	P.U. H.T.	%	P.U. net H.T.	Montant en €
	<b>BL n° 279090 du 07/06/2013</b> <b>Réf.Cde : 0064283</b>					
63446	CART ENCRE CANON PG-40 NR MQ	2.00	17.938		17.938	35.88
63442	CART ENCRE CANON CL-41 CL MQ	2.00	22.029		22.029	44.06
68018	DEGRAFFEUR METAL/PLASTIQUE	2.00	0.604		0.604	1.21
63155	MAC IMPBUR CASIO 12CH HR8TEC	1.00	31.131		31.131	31.13
75690	BTE 250 ENV BLC 90G 23X32 BS F50	1.00	20.489		20.489	20.49
45869	BTE 100 ANN/RELIURE D16 BLANC	1.00	12.459		12.459	12.46
17351	RAM A4 REPRO TECHNIC 80G BLANC	5.00	3.333		3.333	16.67

Montant H.T.	Port HT	TVA 19,6 %	TVA 5,5 %	Montant TTC
161.90		31.73		<b>NET A PAYER en €</b> <b>193.63</b>

**MODE DE RÈGLEMENT : CHEQUE à 20 jours, le 05/07/2013.**

ESCOMPTE 0.25 % par mois entier d'anticipation du paiement (cf loi 31.12.92), pénalités de retard : 3 fois le taux d'intérêt légal.

**NE RIEN ÉCRIRE DANS CETTE PARTIE**

**ANNEXE A : Lettre de réclamation**



Base Nationale des Sujets d'Examens de l'enseignement professionnel  
Réseau SCEREN

92, avenue Georges Pompidou - 24700 MONTPON-MÉNESTÉROL  
• Tél. 05 53 80 76 13 • Fax 05 53 81 32 97 • id24@wanadoo.fr • www.id24.fr

SAS AU CAPITAL DE 40000 € - RC 77830 - INSEE 204 24 294 0001 - APE 2829 B - SIRET 731 980 041 00032 - N°intracommunautaire : FR09 731 980 041  
Domiciliation bancaire : BPC MONTPON-MÉNESTÉROL 24700 Cpte n°13607 00083 18621385617 58



**NE RIEN ÉCRIRE DANS CETTE PARTIE**

**ANNEXE B : Comparatif des devis fournisseurs**

<b>PRESSE PLIEUSE MARQUE BOUTILLON 120 T 4000 mmp</b>			
<b>Caractéristiques</b>	<b>Fournisseurs</b>		
<b>Prix HT</b>			
<b>Coût du transport</b>			
<b>Coût de la mise en route</b>			
<b>Remise</b>			
<b>Total HT</b>			
<b>Conditions de paiement</b>			
<b>Délais de livraison</b>			
<b>Garantie</b>			
<b>Retenu</b>		<input type="checkbox"/> oui <input type="checkbox"/> non	<input type="checkbox"/> oui <input type="checkbox"/> non
<b>Justification</b>			

# NE RIEN ÉCRIRE DANS CETTE PARTIE

## ANNEXE C : Tableau de répartition des tâches

Date : Mai 2013

### RÉPARTITION MENSUELLE DES TÂCHES ENTRE M. LALET ET SON ASSISTANT

TÂCHES EFFECTUÉES	TEMPS MOYEN (exprimé en heures)	
	M. LALET	ASSISTANT
<b><u>PROSPECTION</u></b>		
- Prospection téléphonique	.....	.....
- Prospection en face à face	.....	.....
- Salon PREVENTICA de BORDEAUX « environnement & rejets dans l'atmosphère à ne pas dépasser » (Préparation et présence sur le stand)	.....	.....
<i>TOTAL</i>	.....	.....
<b><u>DÉPLACEMENT</u></b>		
- Prise de côtes	.....	.....
- Repérage et disposition des machines à équiper	.....	.....
<i>TOTAL</i>	.....	.....
<b><u>ÉVALUATION DES BESOINS</u></b>		
- Étude des matériels à poser	.....	.....
- Travail préparatoire : croquis papier	.....	.....
- Préparation du détail du matériel à poser avec étude financière	.....	.....
- Préparation pour chiffrage au client : main d'œuvre de pose ; déplacement des ouvriers, hébergement ; pensions ; engins de levage (grues, nacelles, élévateurs...)	.....	.....
- Rédaction et transmission du projet au bureau d'études pour réalisation sous AUTOCAD	.....	.....
<i>TOTAL</i>	.....	.....
<b><u>PROPOSITION DES DEVIS</u></b>		
- Présentation au client de l'étude chiffrée	.....	.....
- Explication de l'étude réalisée	.....	.....
- Négociation clientèle	.....	.....
<i>TOTAL</i>	.....	.....
<b><u>GESTION DE DEVIS</u></b>		
- Suivi du devis (rappel téléphonique ; compléments d'informations ; précisions à caractère industriel...)	.....	.....
- Éventuellement, réalisation d'un nouveau devis (modification de prix ; de puissance du matériel d'aspiration...)	.....	.....
<i>TOTAL</i>	.....	.....
.....	.....	.....
-	.....	.....
-	.....	.....
<i>TOTAL</i>	.....	.....
<b>TEMPS TOTAL MENSUEL</b>		

## ANNEXE D : Tableau d'aide à la décision

CAPACITÉS	COEFF.	PROFIL TYPE		.....		.....	
		Points attribués	Notes coefficientées	Points attribués	Notes coefficientées	Points attribués	Notes coefficientées
Formation	0,9	8					
Expérience professionnelle	0,6	7					
Compétences spécifiques	1,7	13					
Qualités personnelles	1,2	12					
Qualités professionnelles	1,3	14					
<b>TOTAL</b>							
<b>Candidat retenu :</b>							

Dans le cadre du prochain recrutement d'un nombre important d'ouvriers métalliers, quel type de logiciel bureautique faciliterait l'exploitation des points obtenus par les candidats, lors des sélections ? Justifiez votre réponse.

Quelles données nécessiteront une saisie ? Quelles données nécessiteront un calcul ?

NE RIEN ÉCRIRE DANS CETTE PARTIE

NE RIEN ÉCRIRE DANS CETTE PARTIE

ANNEXE E : Calcul de l'acompte et chèque

Calcul du montant de l'acompte pour WATTOHM

	Veuillez trouver ci-joint chèque n° 0302954 de _____ euros	
	en règlement de _____	
	Expéditeur _____	
Date	_____	
Bénéficiaire	_____	
Objet	_____	
Montant	_____	
€	_____	
Chèque n° 0302954	_____	

**BANQUE POPULAIRE**  
AQUITAINE CENTRE ATLANTIQUE

Payez contre ce chèque  
non endossable sauf au profit d'une banque ou de tout autre établissement admis à être endossaire par la loi

à \_\_\_\_\_ €

Payable en France 0083

24 MONTPON  
PLACE GEORGES CLEMENCEA  
24700 MONTPON MENESTER  
TEL: 05 53 80 84 20  
12/03/12

1 89 22 38 560 3  
L'INDUSTRIELLE DE DEPOUSSI  
I.D.  
92 AVENUE GEORGES POMPIDOU  
24700 MONTPON MENESTEROL

0302954

chèque N°

(90)

0302954 0870136079081018922385603

**NE RIEN ÉCRIRE DANS CETTE PARTIE**

**ANNEXE F : Bordereau de saisie**

**Passer une ligne entre chaque écriture**

Code journal	Date	N° de pièce	N° de compte	Débit	Crédit	Libellé de l'opération
			<b>TOTAL</b>			