



SERVICES CULTURE ÉDITIONS
RESSOURCES POUR
L'ÉDUCATION NATIONALE

**Ce document a été numérisé par le CRDP de Montpellier pour la
Base Nationale des Sujets d'Examens de l'enseignement professionnel**

Ce fichier numérique ne peut être reproduit, représenté, adapté ou traduit sans autorisation.

Académie :	Session :
Examen :	Série :
Spécialité/option :	Repère de l'épreuve :
Epreuve/sous épreuve :	
NOM :	
(en majuscule, suivi s'il y a lieu, du nom d'épouse)	
Prénoms :	N° du candidat
Né(e) le :	(le numéro est celui qui figure sur la convocation ou liste d'appel)

Appréciation du correcteur

Note :

Il est interdit aux candidats de signer leur composition ou d'y mettre un signe quelconque pouvant indiquer sa provenance.

NE RIEN ÉCRIRE DANS CETTE PARTIE

Des panneaux décoratifs pour le Musée des Arts Premiers (Quai BRANLY, PARIS).

CONTEXTE :

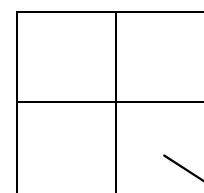
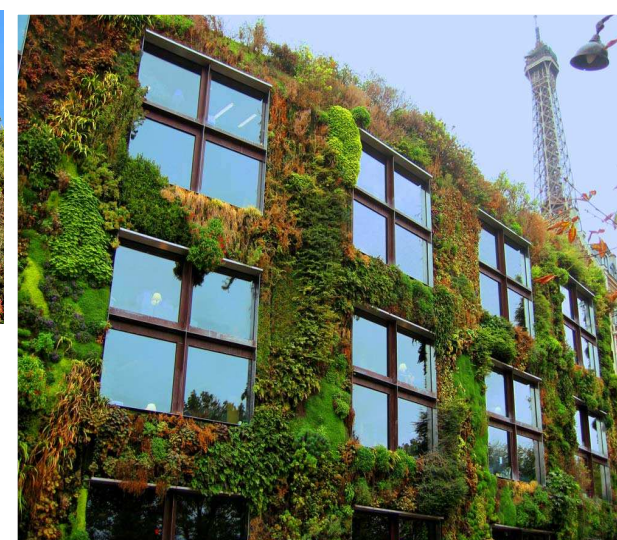
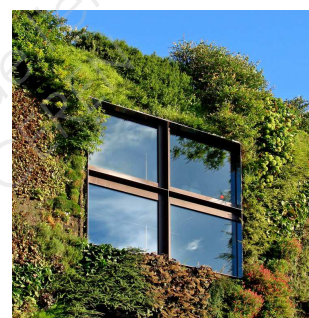
Au cœur de Paris, le musée du quai BRANLY occupe un site exceptionnel sur les rives de la Seine, au pied de la tour Eiffel.

C'est un établissement culturel novateur : à la fois musée des arts d'Afrique, d'Océanie, d'Asie et d'Amérique, centre d'enseignement et de recherche et espace à vivre pour le public.

Conçu par l'architecte Jean NOUVEL, le bâtiment du musée ressemble à une longue passerelle, en partie habillée de bois, qui s'étend au milieu des arbres.

Dissimulé à la vue par une végétation dense, protégé de la rumeur des quais par une palissade de verre, le musée ne s'offre que progressivement au visiteur, devenu explorateur.

Jean NOUVEL a confié à Patrick BLANC, botaniste et chercheur au CNRS, l'habillage végétal extérieur et intérieur du bâtiment, aujourd'hui objet vivant recouvert d'une façade organique, où les plantes vont à l'assaut des surfaces verticales.



Panneau décoratif

Musée des Arts Premiers, 2006,
Architecte Jean NOUVEL,
Quai BRANLY, PARIS

BREVET DES METIERS D'ART VERRIER DECORATEUR	Code :	Session	SUJET
E7 ARTS APPLIQUES	Durée : 8H	Coeff : 6	Page 1/4

NE RIEN ÉCRIRE DANS CETTE PARTIE

SUJET

Il vous est demandé de créer un décor abstrait qui sera intégré aux vitrages situés sur la façade végétalisée du musée.

CONTRAINTES

- La taille des panneaux à décorer est de 100 cm x 100 cm.
- Deux panneaux seront intégrés à chaque vitrage (voir schéma Page 1/4).
- Vous devrez décider :
 - o Du positionnement des panneaux dans la baie vitrée (juxtaposés ou alternés) ;
 - o De l'organisation du décor (décor indépendant pour chaque panneau ou décor établissant une relation entre les deux panneaux).
- Les deux notions à exprimer seront : le **mouvement** et la **verticalité** (en référence à 'l'assaut' de la végétation) ;
- Le décor devra être **abstrait** et jouer avec la composition, les rythmes, les formes, l'échelle, les couleurs, les effets (reflets, brillance, transparence, translucidité, opacité...) afin de traduire les notions de mouvement et de verticalité.
- L'ensemble du décor devra présenter une **dominante** de couleur **froide** en référence aux feuillages des végétaux et une **tonique** de couleur **chaude** en référence aux fleurs.

Pour se faire, vous utiliserez tout ou partie des documents qui vous sont proposés pages 3/4 et 4/4, en vue de sélectionner, transposer, combiner, accumuler, associer, organiser, composer des lignes, des formes, des structures, des effets de matières et des couleurs.

TECHNIQUE VERRIERE

Vous devez utiliser et combiner plusieurs techniques : sablage, vitrail, fusing, sérigraphie, émaux...

DOCUMENTS A RENDRE

Votre projet sera composé sur des formats de papier à dessin 50 cm X 65 cm, fournis par le centre d'examen. Il comportera 3 planches :

Planche 1 : Relevés graphiques

- Vous réaliserez une série de relevés graphiques sous forme de croquis en couleur, annotés, à partir des documents ressources (pages 3/4 et 4/4).

- Ces relevés formels devront investiguer l'ensemble des composants plastiques : structures, rythmes, formes, lignes, couleurs, matières, textures... des végétaux présentés dans les documents ressource.
- Des annotations devront compléter ce relevé.

Planche 2 : Recherches.

- A partir de vos relevés graphiques, vous proposerez, sous forme d'esquisses en couleur, au moins trois recherches de décor pour les deux panneaux.
- Des annotations compléteront vos dessins. Ces annotations devront renseigner sur les matériaux et les techniques de mise en œuvre utilisés pour réaliser le décor.
- L'échelle n'est pas imposée mais vos recherches doivent être parfaitement lisibles.

Planche 3 : Projet finalisé

- Après avoir sélectionné la recherche qui vous semble la plus pertinente au regard de la demande et des contraintes, vous finaliserez votre projet.
Pour se faire, vous représenterez la totalité de la baie vitrée avec ses 4 panneaux dont deux d'entre eux correspondront à votre projet.
- Votre représentation finale devra faire apparaître les effets de transparence, de brillance de reflets, les ombres et lumières ainsi qu'une mise en situation (amorce de la façade).
- En dernier lieu, vous justifierez en une dizaine de lignes, vos choix esthétiques et techniques.
- Le choix de l'échelle est laissé à votre initiative, mais votre dessin devra être parfaitement lisible et réaliste.

TECHNIQUE GRAPHIQUE

Toutes les techniques graphiques peuvent être utilisées sauf celles à séchage lent.

Attention, le collage n'est pas autorisé.

EVALUATION:

Respect des notions de mouvement et de verticalité ;
Respect du cahier des charges (contraintes) ;
Faisabilité (choix techniques) ;
Qualité graphique des représentations (communication) ;
Lisibilité de la démarche et du projet (mise en page, échelle, annotations...) ;
Intérêt de l'argumentation concernant les choix techniques et esthétiques (texte d'intentions).

BREVET DES METIERS D'ART VERRIER DECORATEUR	Code :	Session	SUJET
E7 ARTS APPLIQUES	Durée : 8H	Coeff : 6	Page 2/4

NE RIEN ÉCRIRE DANS CETTE PARTIE

Planche ressource : Végétaux



BREVET DES METIERS D'ART VERRIER DECORATEUR	Code :	Session	SUJET
E7 ARTS APPLIQUES	Durée : 8H	Coeff : 6	Page 3/4

NE RIEN ÉCRIRE DANS CETTE PARTIE

Planche ressource : Végétaux



BREVET DES METIERS D'ART VERRIER DECORATEUR	Code :	Session	SUJET
E7 ARTS APPLIQUES	Durée : 8H	Coeff : 6	Page 4/4