



SERVICES CULTURE ÉDITIONS  
RESSOURCES POUR  
L'ÉDUCATION NATIONALE

**Ce document a été numérisé par le CRDP de Montpellier pour la  
Base Nationale des Sujets d'Examens de l'enseignement professionnel**

Ce fichier numérique ne peut être reproduit, représenté, adapté ou traduit sans autorisation.

BREVET DES MÉTIERS D'ART  
GRAPHISME ET DÉCOR

SESSION 2013

ÉPREUVE E6 : ARTS, TECHNIQUES ET CIVILISATIONS

Coefficient : 3

Durée : 2 heures

Page : 1/6

Ce sujet comporte 6 pages.

Assurez-vous que cet exemplaire soit complet.

S'il ne l'est pas, demandez un exemplaire au chef de salle.

Le recours à tout matériel électronique est interdit (ordinateur, portable, calculatrice).

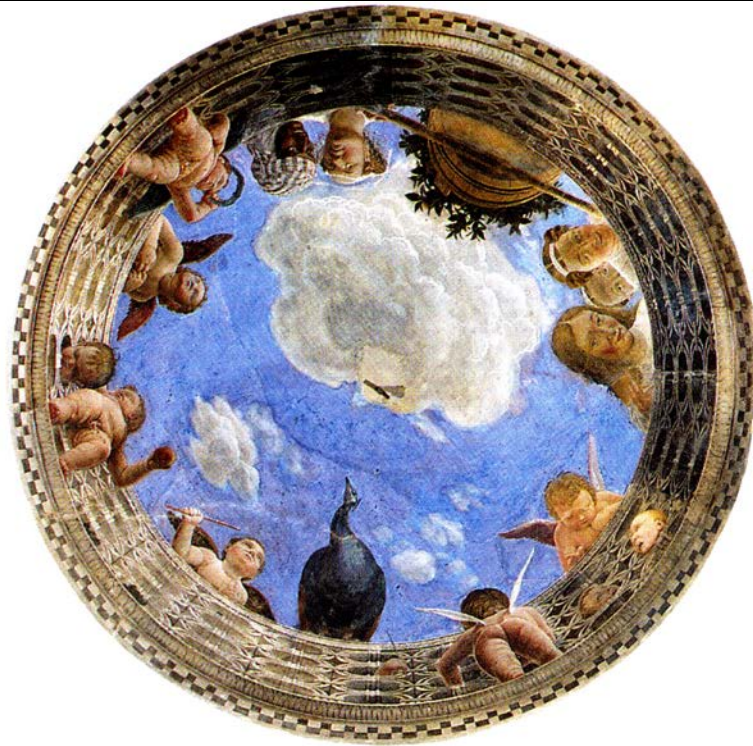
Vous devez remettre la totalité du dossier à la fin de l'épreuve.

**ARTS, TECHNIQUES et CIVILISATIONS**

**SUJET**

« Rythmes, Graphismes et Illusions »

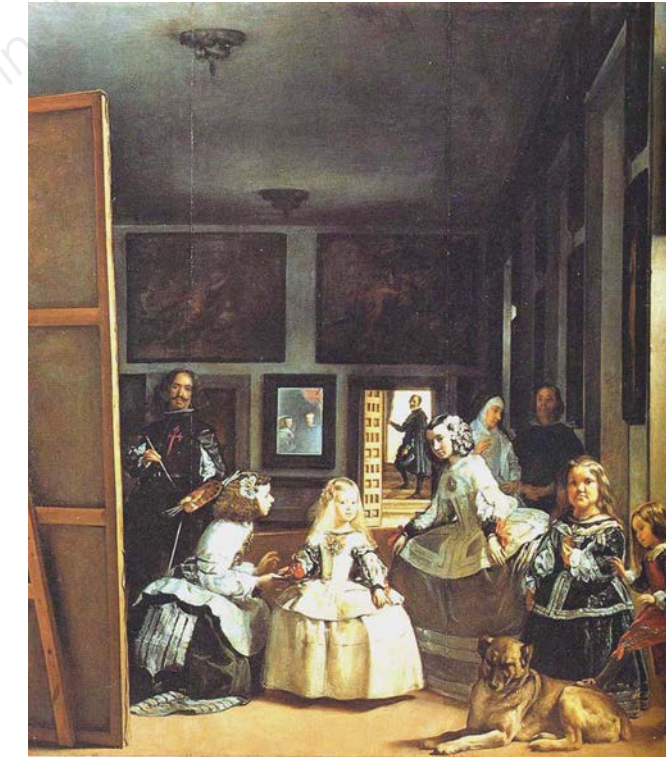
## ŒUVRES



**DOCUMENT 1** : Oculus du plafond de la « Camera picta », (« Salon des peintures »), 1465-1474, fresque, diamètre : 269 cm, Andrea Mantegna, palais des Gonzague, Mantoue.



**DOCUMENT 2** : « Les époux Arnolfini », 1434, huile sur bois, 59 par 82 cm, Jan Van Eyck, National Gallery, Londres.



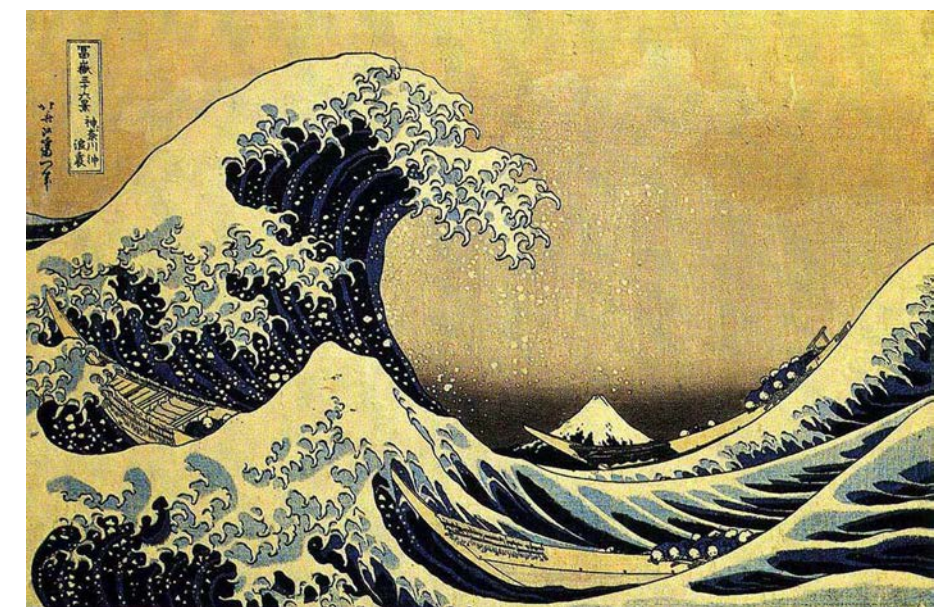
**DOCUMENT 3** : « Les ménines ou la famille de Philippe IV », 1656, huile sur toile, 276 par 318 cm, Diego Vélasquez, musée du Prado, Madrid.



**DOCUMENT 4** : « Nature morte avec fruits et homard », 1649, huile sur toile, 95 par 120 cm, Jan Davidsz de Heem, Gemäldegalerie, Berlin.

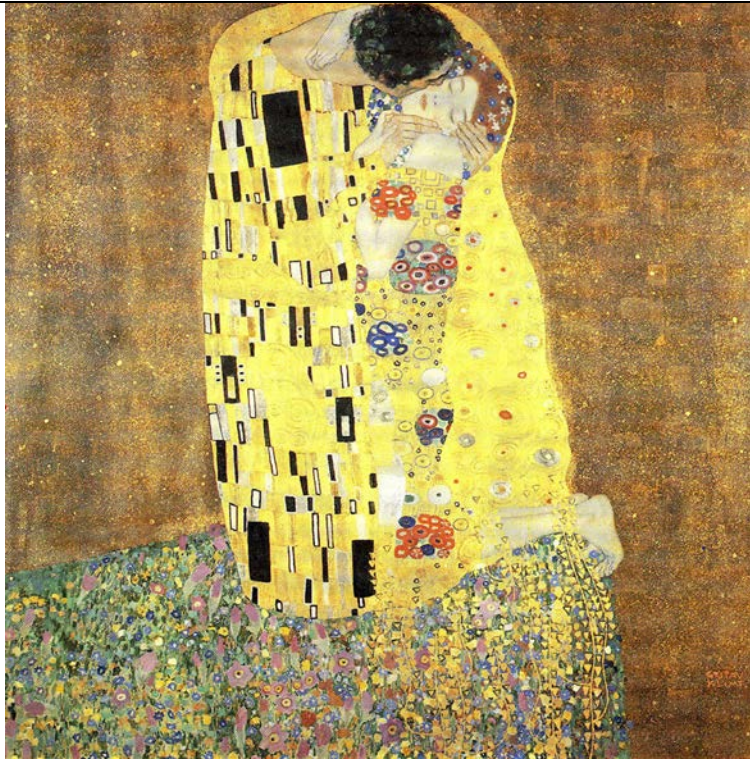


**DOCUMENT 5** : « Comptoir aux poires et aux pommes », 1908, peinture à l'essence sur panneau de bois, 21 par 27 cm, Pablo Picasso, Neue National Galerie, Berlin.

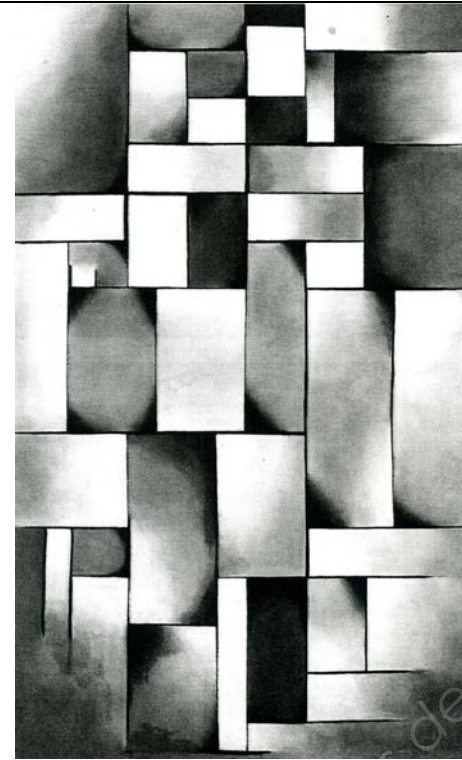


**DOCUMENT 6** : « La grande vague à Kanagawa », 1823-1829, estampe, 25 par 37 cm, Katsushika Hokusai, musée Guimet, Paris.

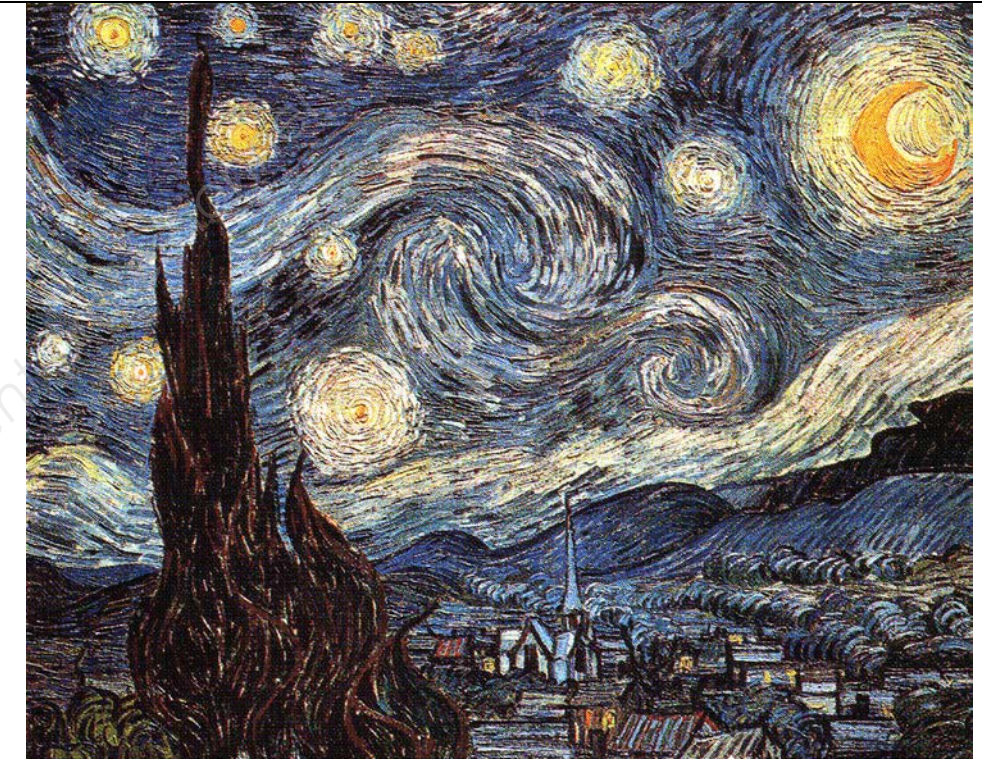
## ŒUVRES



**DOCUMENT 7** : « Le baiser », 1908, huile sur toile, 180 par 180 cm, Gustav Klimt, Österreichische Galerie, Vienne.



**DOCUMENT 8** : « Composition in grey », 1919, huile sur toile, 59,1 par 95,5 cm, Theo Van Doesburg, Guggenheim, New York.



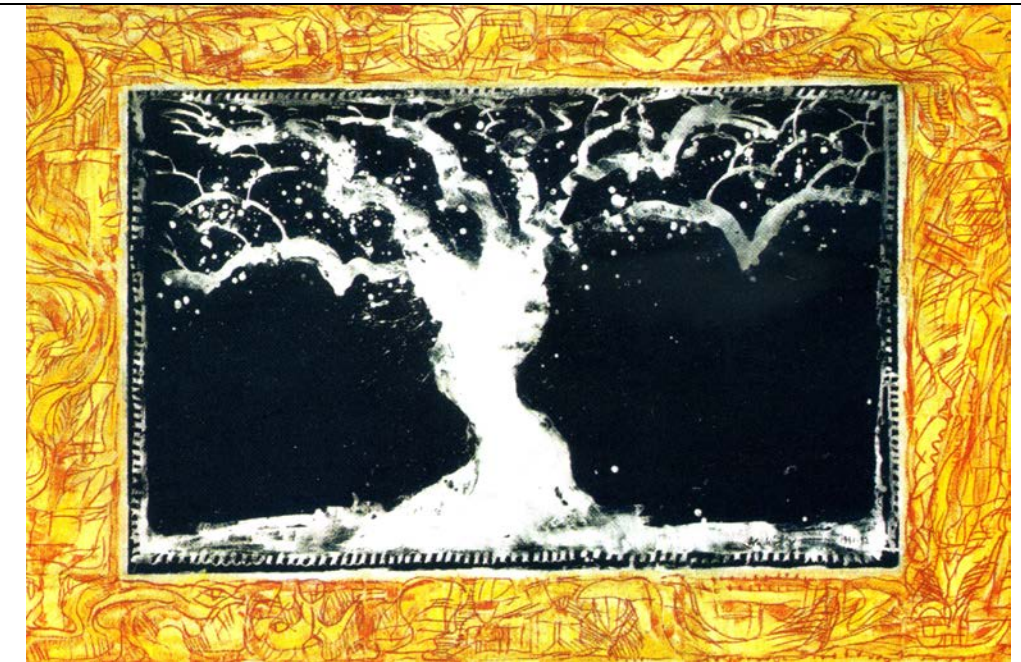
**DOCUMENT 9** : « La nuit étoilée », 1889, huile sur toile, 73 par 92 cm, Vincent Van Gogh, Museum of Modern Art, New York.



**DOCUMENT 10** : « Le pont Lily sur l'eau », 1924, huile sur toile, 88,3 par 93,1 cm, Claude Monet, National Gallery, Londres.



**DOCUMENT 11** : « Water Lilies with Japanese Bridge », 1992, collage de feuille d'aluminium, papier peint et imprimé sur carton, 118 par 181 cm, Roy Lichtenstein, exposition Pinacothèque, Paris.



**DOCUMENT 12** : « L'incendie du froid », 1991-92, acrylique et encre sur papier vélin maroufflé sur toile, 186 par 285 cm, Pierre Alechinsky, exposition octobre 2010 au musée Granet, Aix en Provence.

Il est demandé de vous appuyer, dans vos réponses, sur l'observation approfondie des documents. Vous utiliserez un vocabulaire généré par la thématique du sujet.

**Question 1. Document 1.** Oculus du plafond de la « Camera picta » (1 point / 60 points)  
La perspective de l'oculus plonge sur le spectateur se tenant exactement à la verticale de son centre. Comment appelle-t-on ce point de vue ?

**Question 2. Document 1.** Oculus du plafond de la « Camera picta »  
(5 points / 60 points)

Indiquez sur l'image avec des couleurs, les lignes et les graphismes qui accentuent la forme de l'œuvre.



**Question 3. Document 1.** Oculus du plafond de la « Camera picta »  
(2 points / 60 points)

Expliquez la technique de la fresque.

---



---



---



**Question 4. Documents 2 et 3.** (8 points / 60 points)

Dans ces deux scènes d'intérieur, des miroirs sont utilisés créant des effets de lumière, d'espace et de profondeur. Le spectateur est comme au théâtre. Dans ces deux cadres, analysez graphiquement ces peintures : indiquez en couleur les rectangles dont les peintres se servent pour approfondir l'espace. Puis indiquez les lignes de fuite dans une autre couleur.

--	--

**Question 5. Document 6.** « La grande vague à Kanagawa » (3 points / 60 points)

Cette estampe célèbre montre un instant très bref, la vague semble figée avant de s'effondrer. Qualifiez les graphismes des vagues et les lignes calmes du Mont Fuji.

---





---



---

**Question 6. Documents 4 et 5.** « Nature morte avec fruits et homard », « Comptoir aux poires et aux pommes » (8 points / 60 points)

Picasso et De Heem ont rythmé leur nature morte. Comparez-les dans ce tableau.

		
Couleurs.		
Cadrage, formes et ombres.		
Composition, plans et format.		
Qualifiez l'atmosphère de l'œuvre.		



**Question 7. Document 7.** (4 points / 60 points) Dans « Le baiser », l'homme et la femme sont protégés, liés, enroulés dans un décor doré, sur fond plus foncé, d'une infinie richesse. Comment Klimt marque-t-il la différence entre l'homme et la femme ?

---



---



---



---



**Question 8. Document 8.** (4 points / 60 points) Dans « Composition in grey », quels sont les moyens pour évoquer le rythme ?

---



---



---



---



**Question 9. Documents 6 et 9.** (4 points / 60 points) Citez au moins deux analogies entre ces deux œuvres.

---



---



---



**Question 10. Documents 10 et 11.** (2 points / 60 points) Roy Lichtenstein, à sa manière, a créé une nouvelle version de « Le pont Lily sur l'eau ». Comment peut-on appeler cette démarche ?

**Question 11. Document 10.** « Le pont Lily sur l'eau » (5 points / 60 points)

Comment Claude Monet traite-t-il plastiquement le lieu? Aidez-vous des caractéristiques du courant, que vous citerez, auquel il appartient.

**Question 12. Document 11.** « Water Lilies with Japanese Bridge »

(5 points / 60 points)

Quels éléments retrouve-t-on dans le tableau de Roy Lichtenstein ? Comment les transforme-t-il ?



**Question 13. Documents 9 et 12.** « La nuit étoilée », « L'incendie du froid »

(1 point / 60 points)

Comment appelle-t-on en peinture, le contraste entre la lumière et l'ombre ?

**Question 14.** (8 points / 60 points)

Établissez des différences et des similitudes entre ces œuvres.

**Similitudes :** \_\_\_\_\_

\_\_\_\_\_  
\_\_\_\_\_  
\_\_\_\_\_  
\_\_\_\_\_  
\_\_\_\_\_  
\_\_\_\_\_  
\_\_\_\_\_  
\_\_\_\_\_  
\_\_\_\_\_  
\_\_\_\_\_  
\_\_\_\_\_  
\_\_\_\_\_

**Différences :** \_\_\_\_\_

\_\_\_\_\_  
\_\_\_\_\_  
\_\_\_\_\_  
\_\_\_\_\_  
\_\_\_\_\_  
\_\_\_\_\_  
\_\_\_\_\_  
\_\_\_\_\_