



SERVICES CULTURE ÉDITIONS
RESSOURCES POUR
L'ÉDUCATION NATIONALE

**Ce document a été numérisé par le CRDP de Montpellier pour la
Base Nationale des Sujets d'Examens de l'enseignement professionnel**

Ce fichier numérique ne peut être reproduit, représenté, adapté ou traduit sans autorisation.

TEA TIME

Une entreprise d'édition décide de commercialiser des objets miniaturisés.

Chaque collection sera présentée dans un coffret dont la forme sera identique, de format : 400 x 280 x 90 mm, mais dont le décor sera adapté à un thème particulier.

Elle vous demande d'imaginer le décor du coffret "Tea time".

Une documentation de photographies de théières (page 2/4) et des typographies de la lettre "T" (page 3/4), vous est fournie ainsi que le schéma de la boîte (page 4/4).

Votre recherche comprendra :

- Une couleur de fond pour l'ensemble de la boîte en rapport avec le thème.
- La figuration, sur chacun des rabats, d'une des théières interprétée de deux manières différentes, l'une en couleur et l'autre en contraste noir et blanc ou en valeurs de gris.
- Un papier intérieur composé de motifs typographiques répétés en semi, imprimés en noir.

VOTRE TRAVAIL S'ORGANISERA DE LA FAÇON SUIVANTE :

1) Esquisses des rabats (temps conseillé 3/4 heure)

Le format des esquisses : 70 x 100 mm correspondra à l'échelle 1/4 du coffret.

Vous choisirez au moins deux théières que vous analyserez graphiquement : formes, couleurs, matières. Vous chercherez des cadrages variés, des interprétations plastiques dans des techniques différentes sur des fonds colorés, afin de préparer le décor des rabats. Il vous est possible de mélanger les techniques.

2) Recherche du papier intérieur (temps conseillé 3/4 heure)

Sur les mêmes types de fonds colorés, vous étudierez l'animation du papier intérieur. Vous utiliserez des typographies de "T" de tailles différentes, en les répétant, les alternant, les juxtaposant, les inversant...

Format des recherches : 100 x 100 mm.

3) Réalisation de la maquette (temps conseillé 1 heure 3/4)

Vous choisirez l'une de vos esquisses et vous réaliserez la maquette définitive de votre projet.

La même théière sur un fond coloré identique dans les deux interprétations plastiques demandées.

La même théière sur 200 x 140 mm (échelle 1/2).

Vous finaliserez l'échantillon du papier intérieur avec la couleur sélectionnée.

Format de l'échantillon : 100 x 100 mm

4) Présentation (temps conseillé 3/4 heure)

Vous présenterez les différentes phases de votre travail sur un format raisin. L'analyse des deux théières, les interprétations plastiques, l'échantillon de papier intérieur et la maquette. Vous privilégiez la lisibilité de votre démarche, de courtes annotations aideront à la bonne compréhension de vos choix.

Techniques : l'utilisation de gouache, acrylique, feutres, crayons de couleurs... et leur combinaison est possible.

Critères d'évaluation :

- qualité de l'analyse et des cadrages
- variété des recherches et des esquisses
- cohérence et pertinence des deux rabats et du papier intérieur
- lisibilité de la planche

| BREVET DES METIERS D'ARTS : ART DE LA RELIURE ET DE LA DORURE | | | |
|--|----------------------------|-----------------|------------|
| SESSION 2013 | EPREUVE E7 : ART APPLIQUÉS | SUJET | |
| DURÉE : 4 H 00 | COEF : 4 | CODE : 73 22 06 | PAGE : 1/4 |

COLLECTION DE THEÏERES MINIATURES



Émail France contemporain
French enamel Contemporary



Vieux Paris Napoléon III
Parisian Napoleon III



France contemporain
French Contemporary



Japon
Japanese



France 19^e
French 19th c.



Angleterre contemporain
English Contemporary



Chine contemporain
Chinese Contemporary



Émail France 19^e
French enamel 19th c.



Porcelaine de Paris 19^e
Parisian Porcelain 19th c.



France contemporain
French Contemporary



Porcelaine de Paris 1860
Parisian Porcelain 1860



Angleterre contemporain
English Contemporary



Angleterre 1930
English 1930



Chine forme traditionnelle
Traditional Chinese



Argent Angleterre 1890
English Silver 1890



Angleterre fin 19^e
English late 19th c.



Chine contemporain
Chinese Contemporary



Japon 1960
Japanese 1960



USA 1930



France 1950
French 1950

BREVET DES METIERS D'ARTS : ART DE LA RELIURE ET DE LA DORURE

SESSION 2013

EPREUVE E7 : ART APPLIQUÉS

SUJET

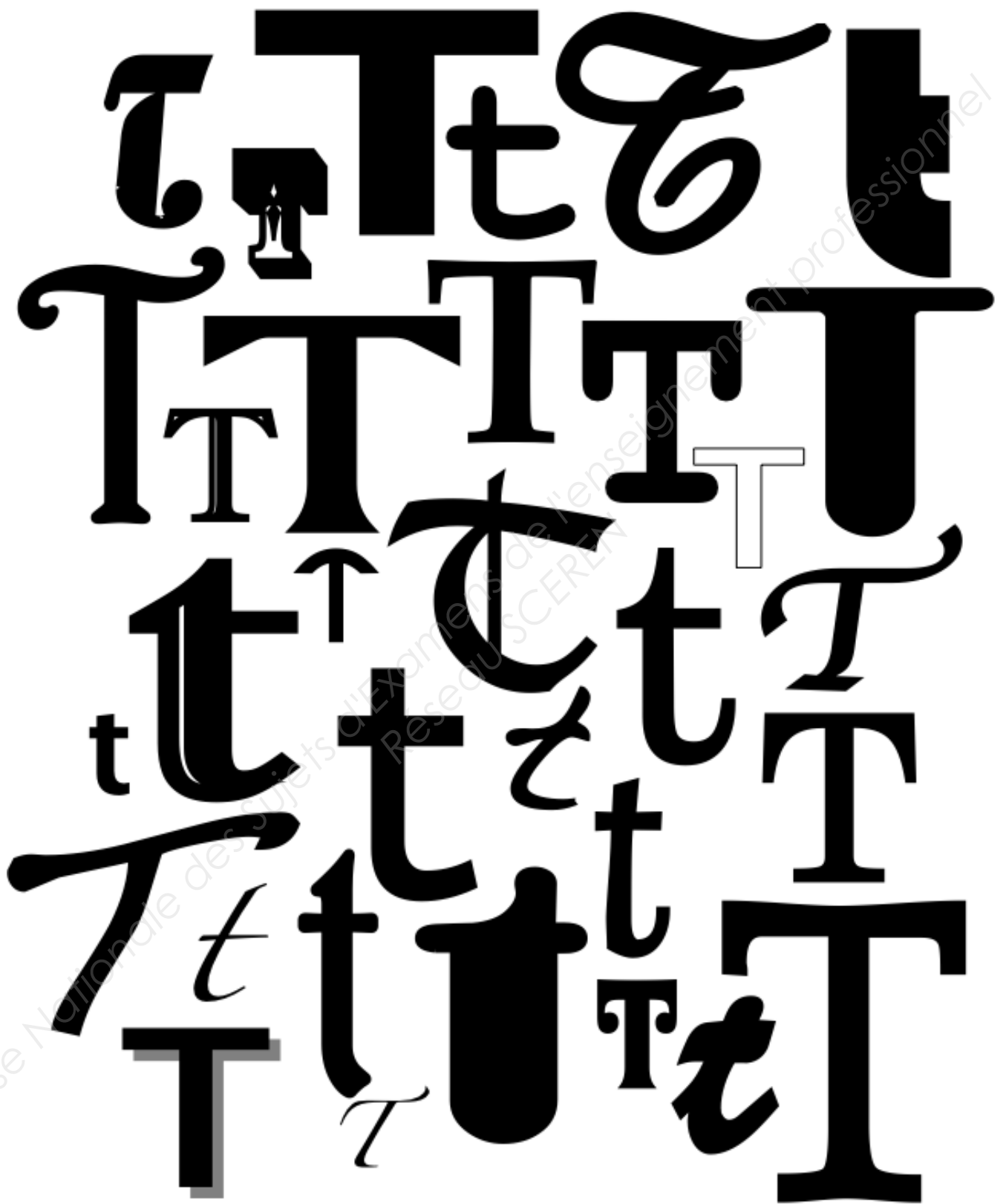
DURÉE : 4 H 00

COEF : 4

CODE : 73 22 06

PAGE : 2/4

DIFFÉRENTES TYPOGRAPHIES



BREVET DES METIERS D'ARTS : ART DE LA RELIURE ET DE LA DORURE

SESSION 2013

EPREUVE E7 : ART APPLIQUÉS

SUJET

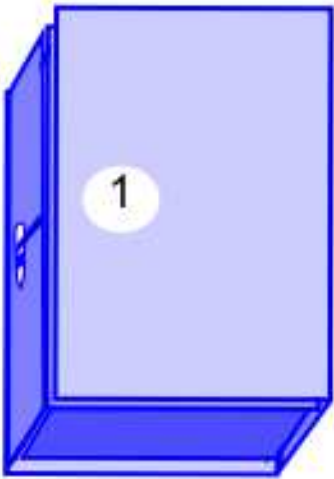
DURÉE : 4 H 00

COEF : 4

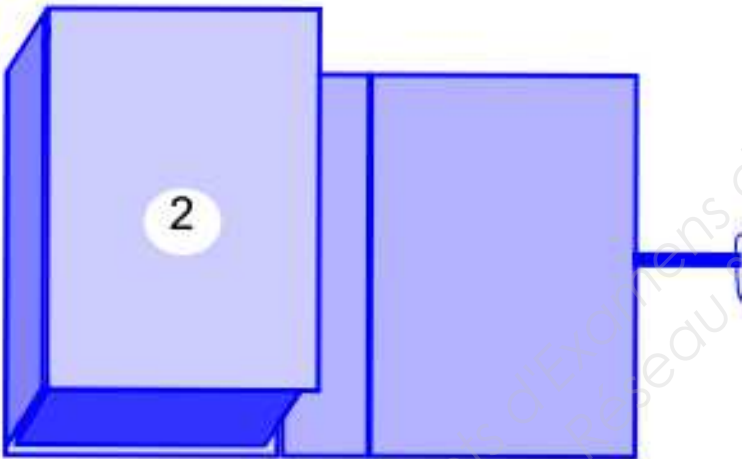
CODE : 73 22 06

PAGE : 3/4

SCHÉMA D'UN COFFRET



RABAT N° 1 :
UNE THEÏÈRE
TRANSPOSÉE EN
COULEUR



RABAT N° 2 :
LA MÊME
THEÏÈRE
TRANSPOSÉE EN
CONTRASTE
NOIR ET BLANC
OU EN VALEURS
DE GRIS



INTÉRIEUR N°
3 :
LE PAPIER À
MOTIFS REPÉTÉS

BREVET DES METIERS D'ARTS : ART DE LA RELIURE ET DE LA DORURE

SESSION 2013

EPREUVE E7 : ART APPLIQUÉS

SUJET

DURÉE : 4 H 00

COEF : 4

CODE : 73 22 06

PAGE : 4/4