



SERVICES CULTURE ÉDITIONS  
RESSOURCES POUR  
L'ÉDUCATION NATIONALE

**Ce document a été numérisé par le CRDP de Montpellier pour la  
Base Nationale des Sujets d'Examens de l'enseignement professionnel**

Ce fichier numérique ne peut être reproduit, représenté, adapté ou traduit sans autorisation.

DANS CE CADRE	Académie :	Session :	Modèle E.N.
	Examen :	Série :	
	Spécialité/option :	Repère de l'épreuve :	
	Epreuve/sous épreuve :		
	NOM (en majuscule, suivi s'il y a lieu, du nom d'épouse)		
	Prénoms :	n° du candidat	<input type="text"/>
	Né(e) le : (le numéro est celui qui figure sur la convocation ou liste d'appel)		
NE RIEN ÉCRIRE			

**Question 1 :**

- Indiquez les noms des différents lieux désignés par des flèches dans les trois images, **page 2/7**.

**Question 2 :**

- Observez les différentes représentations de scènes et de salles qui figurent dans les documents de 1 à 5. Identifiez ces différents lieux de spectacle en vous appuyant sur des observations précises. Replacez-les ensuite dans un ordre chronologique.  
❖ **Vous apporterez vos réponses sur les pages 7/13 et 8/13.**

**Question 3 :**

- Analysez cinq de ces sept reproductions de décors en identifiant leurs sources d'inspiration ou en les rattachant aux mouvements artistiques qui leur sont contemporains. Associez au moins cinq des sept décors représentés (dans les documents numérotés de 1 à 7) et leur scénographe.  
❖ **Vous apporterez vos réponses sur les pages 9/13 et 10/13.**

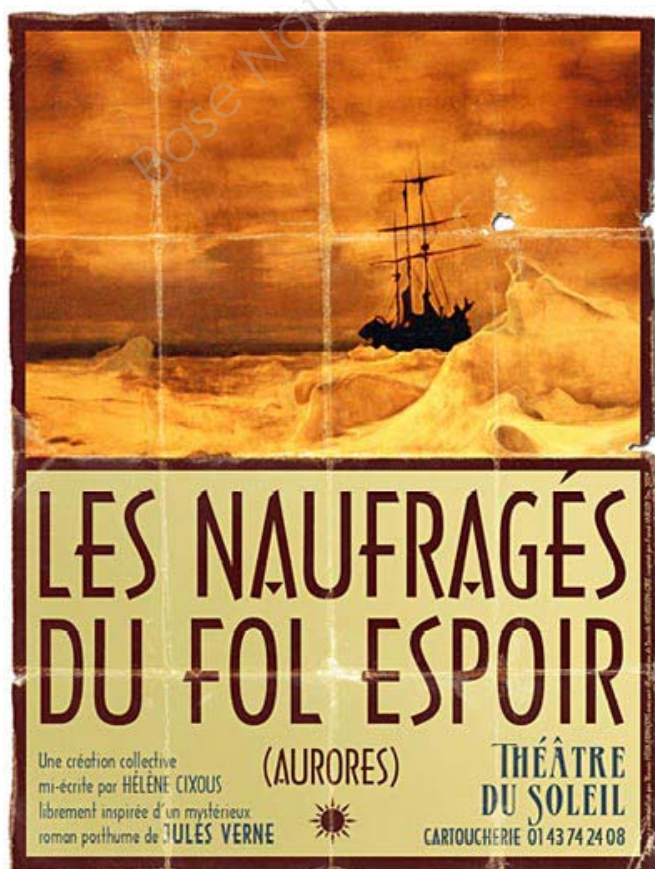
**Liste de scénographes :**

Svoboda	Strehler
Piscator	Appia
Craig	Meyerhold
Antoine	

**Question 4 :**

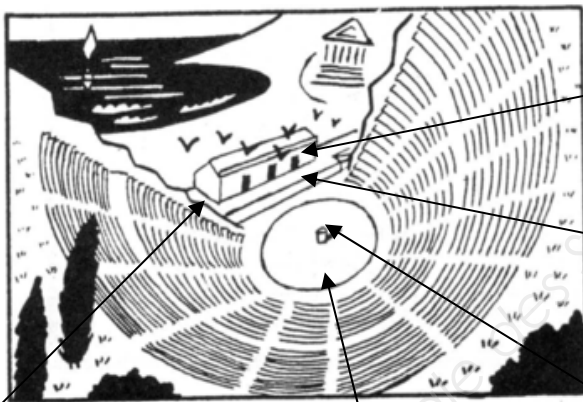
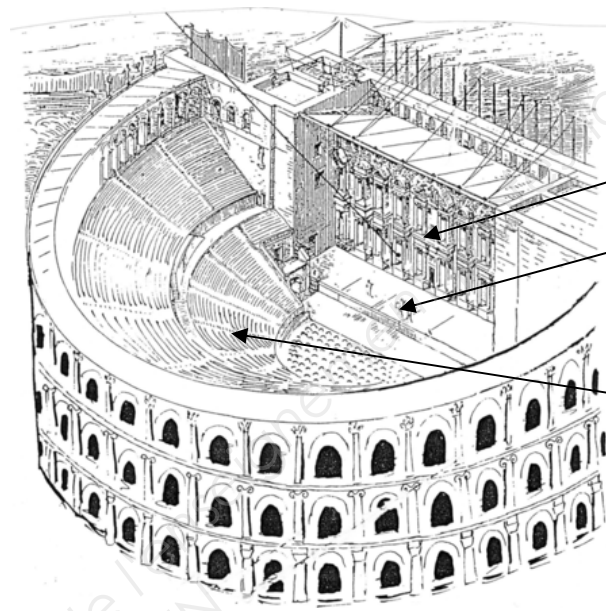
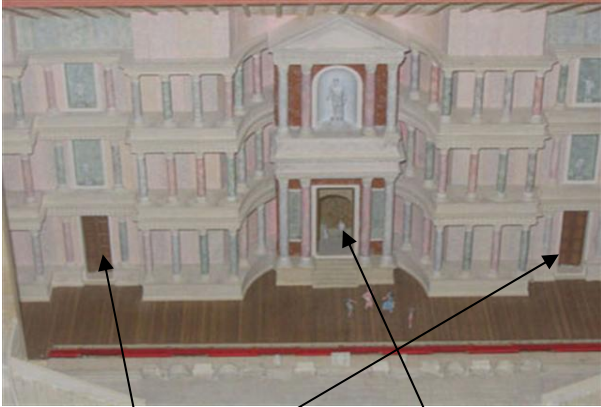
Vous avez assisté à la représentation d'une pièce au Théâtre du Soleil. Vous définirez le parti pris de mise en scène d'Ariane Mnouchkine, en vous appuyant sur des détails précis en ce qui concerne les décors, les costumes et les éclairages. Vous pouvez appuyer votre réflexion sur des croquis ou des dessins techniques.

❖ **Vous apporterez vos réponses sur les pages 11/13 à 13/13.**



NE RIEN ECRIRE DANS CE CADRE

Question 1



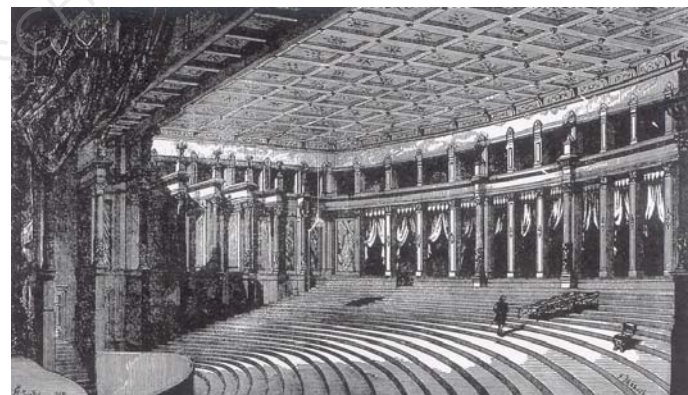
NE RIEN ECRIRE DANS CE CADRE

Documents de la question 2

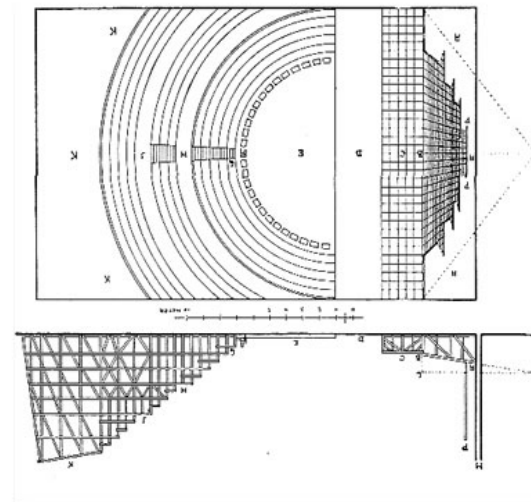
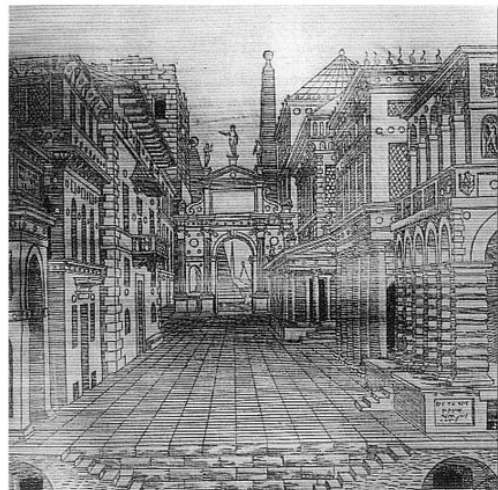
Document 1



Document 2



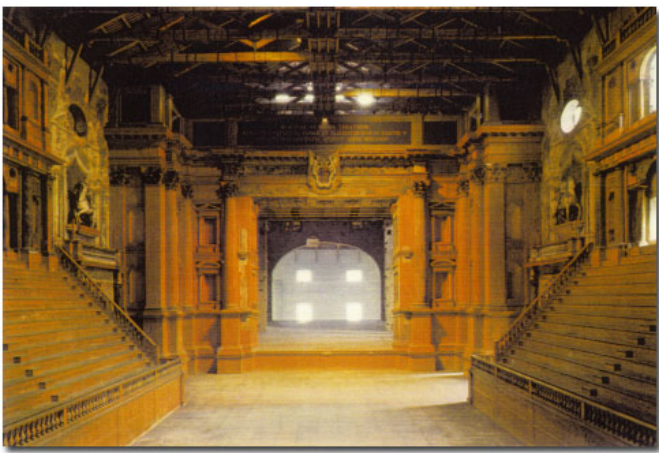
Document 3



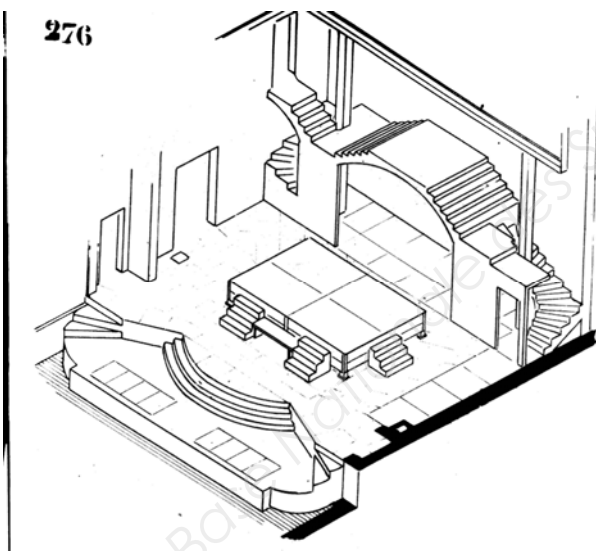
NE RIEN ECRIRE DANS CE CADRE

Documents de la question 2 (suite)

Document 4



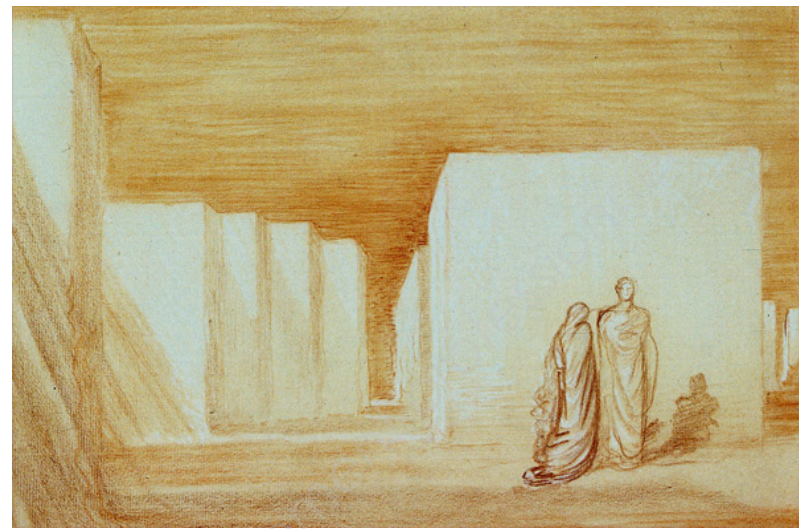
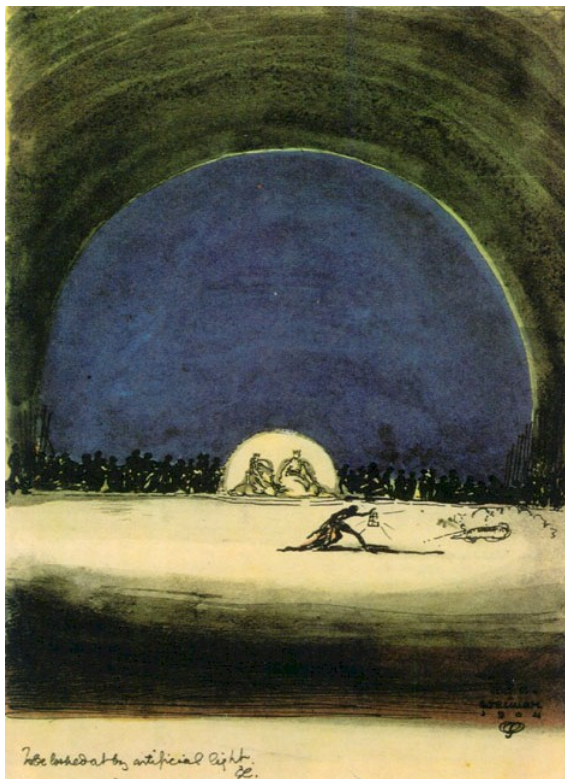
Document 5



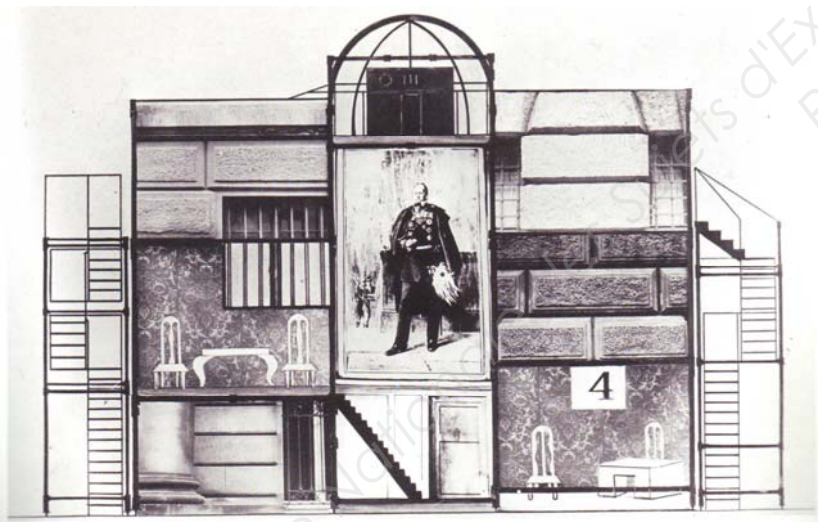
NE RIEN ECRIRE DANS CE CADRE

Documents de la question 3

Document 1



Document 2



Document 3



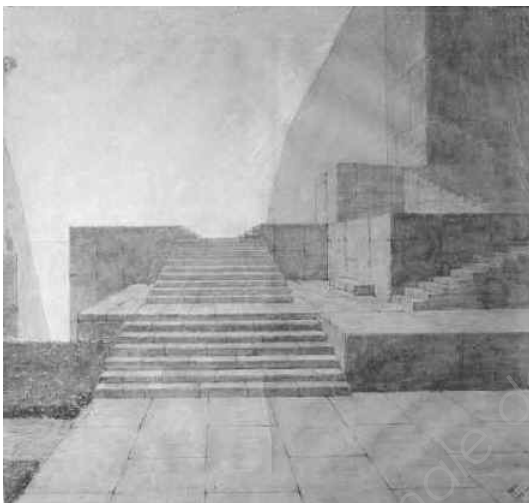
NE RIEN ECRIRE DANS CE CADRE

Documents de la question 3 (suite)

Document 4



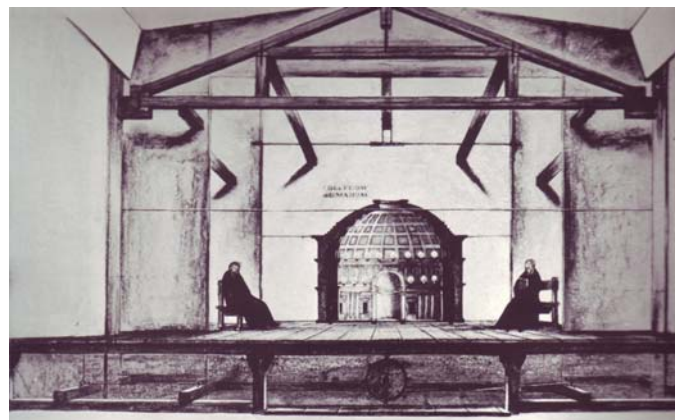
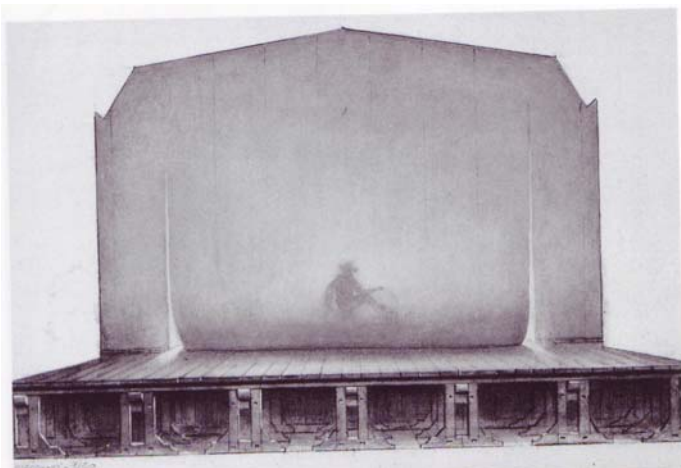
Document 5



Document 6



Document 7



NE RIEN ECRIRE DANS CE CADRE

Réponse à la question 2

Observations			
Classement chronologique	Identification du lieu de spectacle	Scène	Salle



NE RIEN ECRIRE DANS CE CADRE

Réponse à la question 2 (suite)

Observations			
Classement chronologique	Identification du lieu de spectacle	Scène	Salle

NE RIEN ECRIRE DANS CE CADRE

Réponse à la question 3

Scénographes	Document	Scénographes	Document
Antoine		Piscator	
Appia		Strehler	
Craig		Svoboda	
Meyerhold			

Document	Scénographe	Sources d'inspiration	Remarques sur le décor

NE RIEN ECRIRE DANS CE CADRE

Réponse à la question 3 (suite)

Document	Scénographe	Sources d'inspiration	Remarques sur le décor

NE RIEN ECRIRE DANS CE CADRE

Réponse à la question 4

Base Nationale des Sujets d'Examens de l'enseignement professionnel  
Réseau SCEREN

NE RIEN ECRIRE DANS CE CADRE

Réponse à la question 4 (suite)

Base Nationale des Sujets d'Examens de l'enseignement professionnel  
Réseau SCEREN

NE RIEN ECRIRE DANS CE CADRE

Base Nationale des Sujets d'Examens de l'enseignement professionnel  
Réseau SCEREN

<b>DIPLÔME DE TECHNICIEN DES MÉTIERS DU SPECTACLE – Machiniste Constructeur</b>			
<b>SUJET</b>	<b>SESSION 2013</b>	<b>Durée : 2 heures</b>	<b>Coefficient : 3</b>
<b>Epreuve : Histoire de l'art, du spectacle et du décor</b>			<b>Page : 13/13</b>