



SERVICES CULTURE ÉDITIONS
RESSOURCES POUR
L'ÉDUCATION NATIONALE

**Ce document a été numérisé par le CRDP de Montpellier pour la
Base Nationale des Sujets d'Examens de l'enseignement professionnel**

Ce fichier numérique ne peut être reproduit, représenté, adapté ou traduit sans autorisation.

Sujet : le décor du sous marin faux monstre du Loch Ness du film « la vie privée de Sherlock Holmes » adapté au théâtre.

Le film de Billy Wilder « *La vie privée de Sherlock Holmes* » va être adapté en comédie musicale au théâtre Mogador. Parmi les nombreux rebondissements de l'intrigue, Sherlock Holmes et son ami le Docteur Watson se retrouvent au château d'Urquhart en Ecosse, sur les rives du Loch Ness. Un mystérieux monstre a été aperçu dans les eaux du lac. En réalité c'est le gouvernement Britannique qui mène des recherches secrètes sur un sous marin de poche, doté d'un périscope en forme de tête de serpent de mer pour éloigner les curieux.

Le metteur en scène souhaite réaliser le tableau de la présentation du sous marin à la Reine Victoria. Le décor représente les sous sols du château, transformés en atelier de construction marine et en base de départ pour le lac. Au milieu de cet atelier, entouré d'échafaudages comme dans une cale sèche, trône le sous marin. C'est le jour de la visite de la reine.

Il vous est demandé de réaliser la décoration de ce tableau en respectant le cahier des charges ci dessous et en vous inspirant de la PLANCHE DOCUMENTATION ci jointe.

Cahier des charges

Vous utiliserez un parti pris figuratif et réaliste de décoration restituant l'univers mystérieux de Sherlock Holmes et de son époque, en pensant que ce tableau s'inscrit dans un spectacle comportant de nombreux changements de lieux.

Le dispositif organisé selon une composition verticale comportera obligatoirement :

- au moins 6 châssis et 6 frises, l'ensemble de ces éléments représentant les murs et les voutes du sous sol devra être travaillé en respectant l'esprit du château d'Urquhart.
- pour suggérer le caractère sous terrain de ce tableau, un des châssis devra être équipé d'une porte à mi hauteur donnant sur un praticable formant palier. Un escalier complète ce palier afin d'atteindre le rez de chaussée. Depuis ce palier vous figurerez une passerelle métallique non praticable traversant le plateau de cour à jardin.
- Un sous marin réalisé en en volume sur un chariot roulant d'une longueur de 4mètres environ et d'un diamètre de 2.mètres au maximum.

Il vous est demandé :

A/

1/ Sur une des deux planches **ESQUISSE** vous réaliserez des croquis de vos recherches (châssis, frises, escalier, passerelle). Vous complétez vos croquis de notes explicatives sur vos intentions plastiques et techniques.

2/ Sur l'autre planche **ESQUISSE** vous dessinerez le sous marin à tête de serpent de mer en cale sèche.

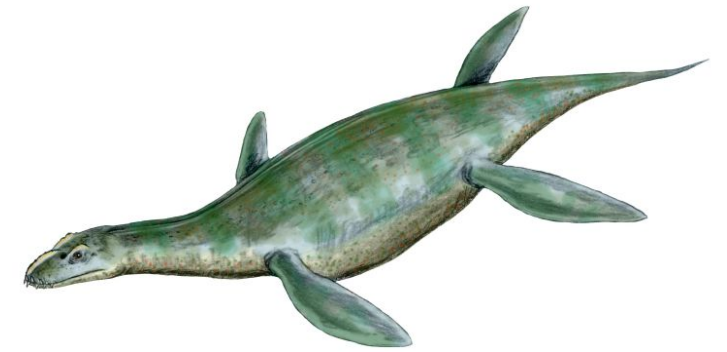
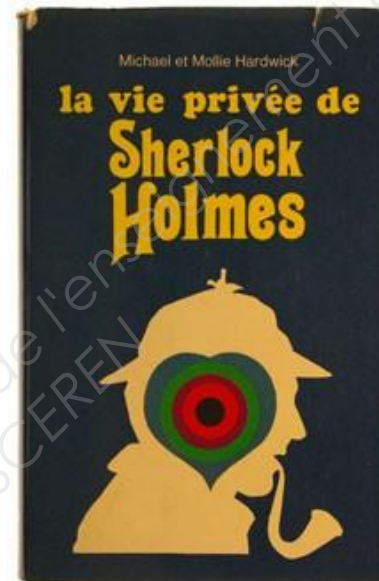
Vous complétez vos croquis de notes explicatives sur vos intentions plastiques et techniques.

B/

Sur la planche **MAQUETTE** vous exécuterez un visuel en perspective du tableau. Celui-ci rendra compte de l'ambiance générale (espace, lumières, formes, couleurs et matières) Vous utiliserez des techniques à séchage rapide (crayons de couleur, gouache, acrylique.)

Critères d'évaluation.

- Bonne exploitation de la documentation.
- Esquisses : pertinence des recherches et des choix techniques en relation avec le respect du cahier des charges.
- Maquette : Qualité de la lisibilité, de l'expressivité et de la mise en perspective du visuel
- Qualité générale de la présentation et de la réalisation.



DIPLÔME DE TECHNICIEN DES MÉTIERS DU SPECTACLE – Machiniste Constructeur			
SUJET	SESSION 2013	Durée : 4 heures	Coefficient : 4
Epreuve : Arts appliqués			Page : 1/6

Sherlock Holmes est un personnage de fiction créé par **Sir Arthur Conan Doyle** dans le roman policier « *Une étude en rouge* » en 1887.

Détective privé doté d'une mémoire remarquable pour tout ce qui peut l'aider à résoudre des crimes en général, il a très peu de savoirs dans les autres domaines de la connaissance. Lors de ses enquêtes, il est fréquemment accompagné du Docteur Watson.

L'existence imaginaire de Sherlock Holmes doit beaucoup au docteur et professeur en chirurgie Joseph Bell, dont les déductions étonnantes sur les patients et leurs maladies impressionnaient Doyle.

Billy Wilder est un réalisateur, producteur et scénariste américain d'origine autrichienne de films noirs et de comédies. De son vrai nom Samuel Wilder, il est né à Sucha en Pologne, le 22 juin 1906 et est mort à Beverly Hills, en Californie (États-Unis) le 27 mars 2002.

Maître incontesté de la comédie américaine dans les années 1950 et 1960, le cinéaste a su imposer son style de moraliste et de caricaturiste corrosif, grâce à des scripts d'une efficacité redoutable, illustrés par des mises en scène soignées et fluides. Même si une partie de la critique le jugeait meilleur scénariste que metteur en scène et voyait ses réalisations comme l'absolu contraire des audaces formelles, visuelles ou narratives et des prouesses techniques d'un Hitchcock ou d'un Orson Welles par exemple, il semble que certains de ses films comme *Assurance sur la mort* et *Boulevard du crépuscule* le réhabilitent aujourd'hui comme un créateur d'images hors-pair. Le succès de ses films auprès d'un large public lui a permis de rester l'un des rares réalisateurs véritablement indépendants d'Hollywood.

La vie privée de Sherlock Holmes

« *Sherlock Holmes* — déclarait **Billy Wilder** — a toujours été un de mes personnages de fiction préféré, comme *Cyrano* et *Les Trois mousquetaires*. Ce n'est pas un moraliste, ni un redresseur de torts qui veut livrer les criminels à la justice. Cela, il s'en moque. Ce qui l'intéresse, c'est de résoudre l'énigme. Son grand regret, ce n'est pas qu'il y ait des crimes, mais qu'il y ait des crimes sans imagination. »

Wilder a donc choisi, non pas d'adapter une des nouvelles de **Conan Doyle**, mais de se livrer à une éblouissante variation sur Holmes et Watson. L'atmosphère victorienne est recréée avec beaucoup de goût, grâce notamment aux décors d'Alexandre Trauner. L'esprit de Billy Wilder apparaît tout au long du film, que ce soit dans la description, parfaitement narquoise, du couple Holmes-Watson, ou dans un dialogue exceptionnellement brillant, sans oublier l'apparition d'une reine Victoria assez surprenante. C'est dire que le film ravira tant les amateurs de Billy Wilder que ceux de Sherlock Holmes, confronté à une ténébreuse intrigue où se croisent des nains, le monstre du Loch Ness et le frère de Sherlock. Une grande réussite."

Patrick Brion Télérama 1989

Rendre les pages 4/6 à 6/6 agrafés.



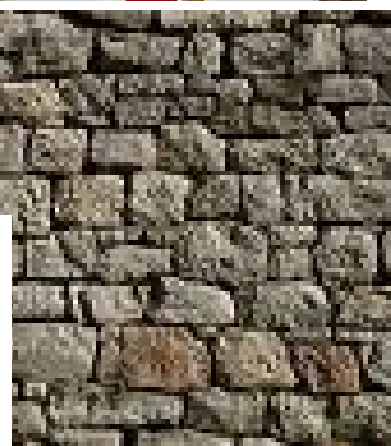
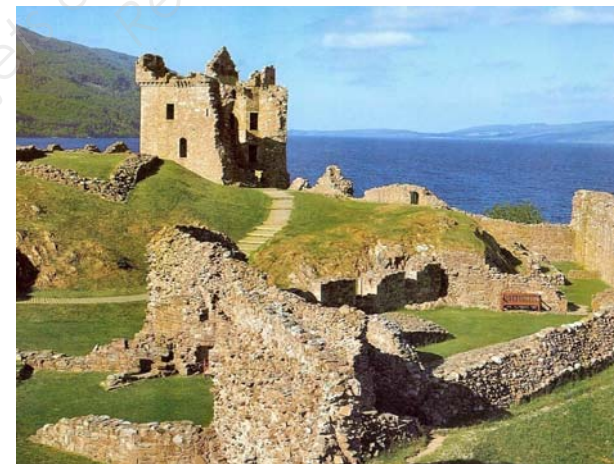
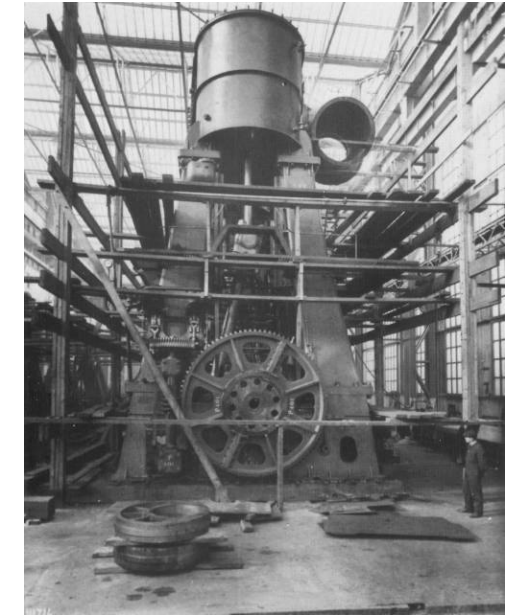
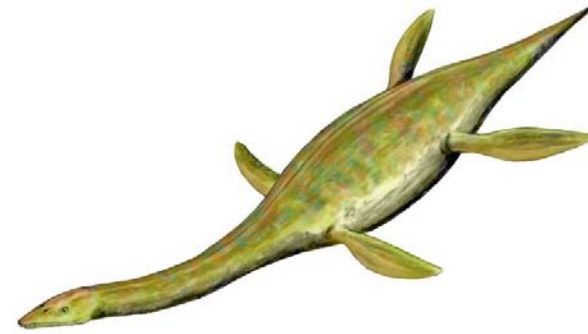
DIPLOME DE TECHNICIEN DES METIERS DU SPECTACLE – Machiniste Constructeur			
SUJET	SESSION 2013	Durée : 4 heures	Coefficient : 4
Epreuve : Arts appliqués			Page : 2/6

Planche documentation



Le monstre du Loch Ness désigne un hypothétique animal marin supposé vivre dans le Loch Ness, un lac d'eau douce d'Écosse.

Surnommé Nessie, il est souvent décrit comme ressemblant à un serpent de mer ou à un plésiosaure



DIPLÔME DE TECHNICIEN DES MÉTIERS DU SPECTACLE – Machiniste Constructeur			
SUJET	SESSION 2013	Durée : 4 heures	Coefficient : 4
	Epreuve : Arts appliqués		Page : 3/6

NE RIEN ECRIRE DANS CE CADRE

Académie :	Session :
Examen :	Série :
Spécialité/option :	Repère de l'épreuve :
Epreuve/sous épreuve :	
NOM :	
<small>(en majuscule, suivi s'il y a lieu, du nom d'épouse)</small>	
Prénoms :	n° du candidat
Né(e) le :	
<small>(le numéro est celui qui figure sur la convocation ou liste d'appel)</small>	

Note :

Appréciation du correcteur (uniquement s'il s'agit d'un examen)

Base Nationale des Sujets d'Examens de l'enseignement professionnel
Réseau SCEREN

NE RIEN ECRIRE DANS CETTE PARTIE

Base Nationale des Sujets d'Examens de l'enseignement professionnel
Réseau SCEREN

DIPLÔME DE TECHNICIEN DES MÉTIERS DU SPECTACLE – Machiniste Constructeur			
SUJET	SESSION 2013	Durée : 4 heures	Coefficient : 4
Epreuve : Arts appliqués			Page : 5/6

NE RIEN ECRIRE DANS CETTE PARTIE

Base Nationale des Sujets d'Examens de l'enseignement professionnel
Réseau SCEREN

DIPLÔME DE TECHNICIEN DES MÉTIERS DU SPECTACLE – Machiniste Constructeur			
SUJET	SESSION 2013	Durée : 4 heures	Coefficient : 4
Epreuve : Arts appliqués			Page : 6/6