



SERVICES CULTURE ÉDITIONS
RESSOURCES POUR
L'ÉDUCATION NATIONALE

**Ce document a été mis en ligne par le CRDP de Strasbourg pour la
Base Nationale des Sujets d'Examens de l'enseignement professionnel**

Ce fichier numérique ne peut être reproduit, représenté, adapté ou traduit sans autorisation.

DANS CE CADRE

NE RIEN ÉCRIRE

Académie :	Session :
Examen :	Série :
Spécialité/option :	Repère de l'épreuve :
Epreuve/sous épreuve :	
NOM : (en majuscule, suivi s'il y a lieu, du nom d'épouse)	
Prénoms :	N° du candidat <input type="text"/>
Né(e) le :	(le numéro est celui qui figure sur la convocation ou liste d'appel)
Appréciation du correcteur	
<input type="text"/>	

Il est interdit aux candidats de signer leur composition ou d'y mettre un signe quelconque pouvant indiquer sa provenance.

CAP Charcutier Traiteur

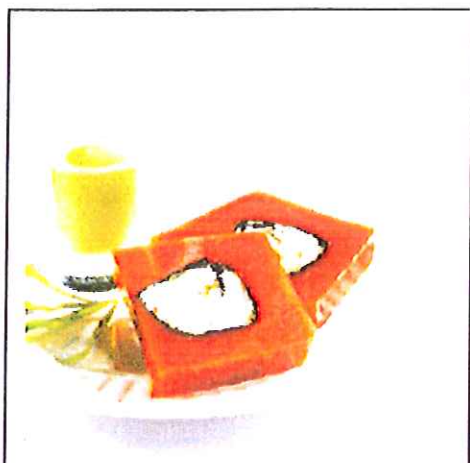
Epreuve EP2 - Partie Arts Appliqués

Session : Juin 2013

Ce sujet comporte 4 pages.

CAP Charcutier Traiteur	Code :	Session 2013	SUJET
Epreuve EP2 - Partie Arts Appliqués	Durée : 1 heure	Coefficient : 1	Page 1/4

NE RIEN ÉCRIRE DANS CETTE PARTIE



"VUE DU CIEL"

Vous réaliserez la composition d'une terrine de farce de viande blanche et de différentes mousses de légumes (carotte, épinard, poivron rouge).

La composition graphique de cette farce + mousses de légumes doit s'inspirer d'une photographie terrestre « vue du ciel ».

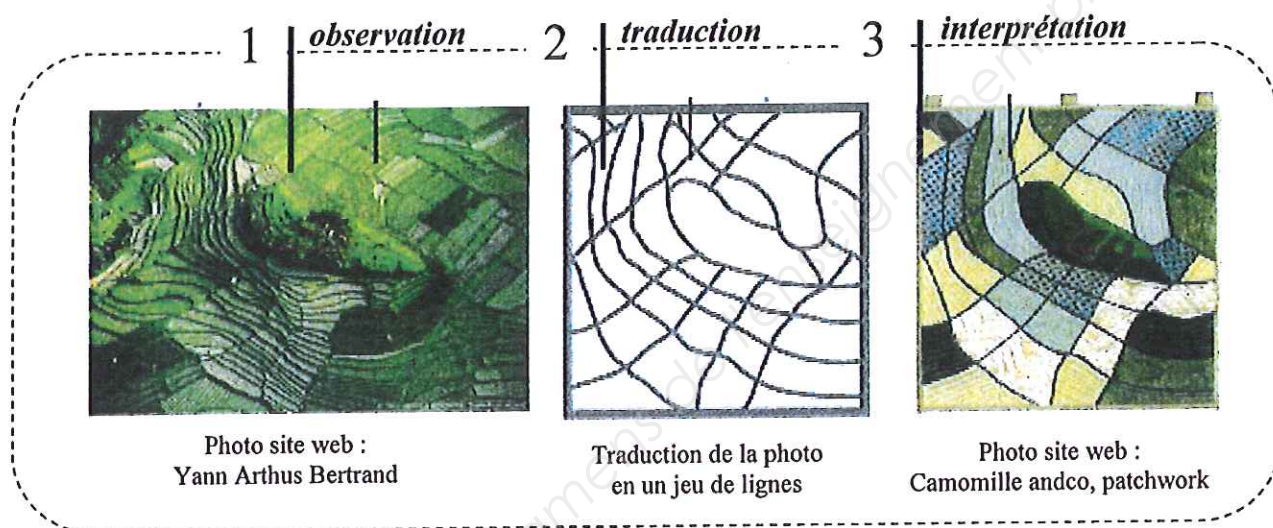
Critères d'évaluation :

- . Traduction respectueuse du support photographique ;
- . Interprétation cohérente des couleurs par rapport aux ingrédients ;
- . Adaptation cohérente avec la forme de la terrine ;
- . Maîtrise des tracés et de la mise en couleurs.

NE RIEN ÉCRIRE DANS CETTE PARTIE

RECHERCHES

Exemples d'utilisation d'une photo aérienne pour la création d'un décor d'assemblage :



1- Vous observerez l'exemple ci-dessus.

2- A partir de l'**observation** des photos en documents 1 et 2, vous traduirez le jeu de lignes correspondant à chaque photo dans les cadres page 3/3 (à faire au crayon de papier en utilisant un calque).

document n° 1

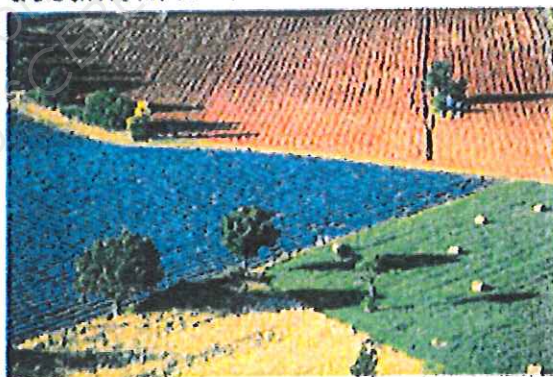


photo site web : Yann Arthus Bertrand
Paysage de champs dans le Vaucluse, France

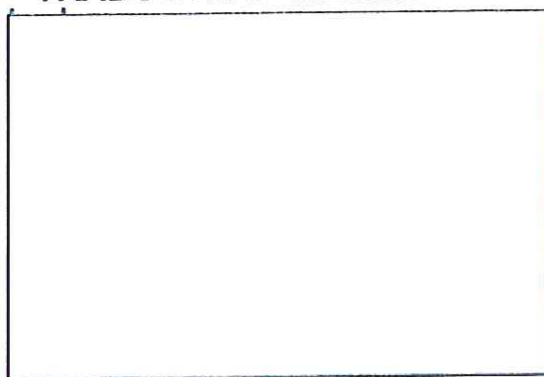
document n° 2



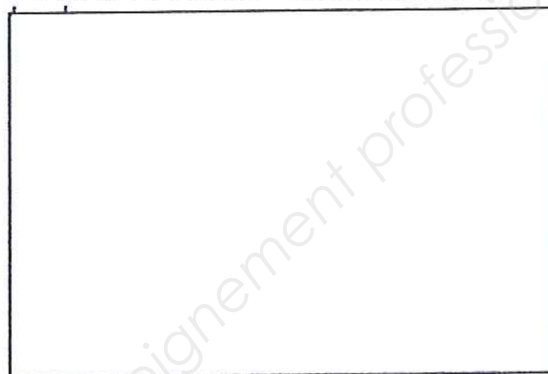
photo site web : Jerry Ting
Bassin d'évaporation dédié à la production de sel, environs de San Francisco, USA

NE RIEN ÉCRIRE DANS CETTE PARTIE

TRADUCTION document n°1

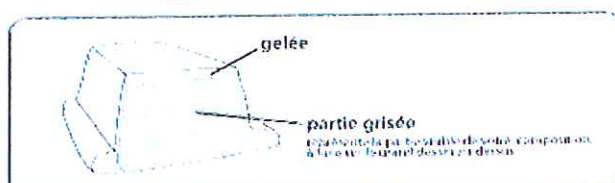
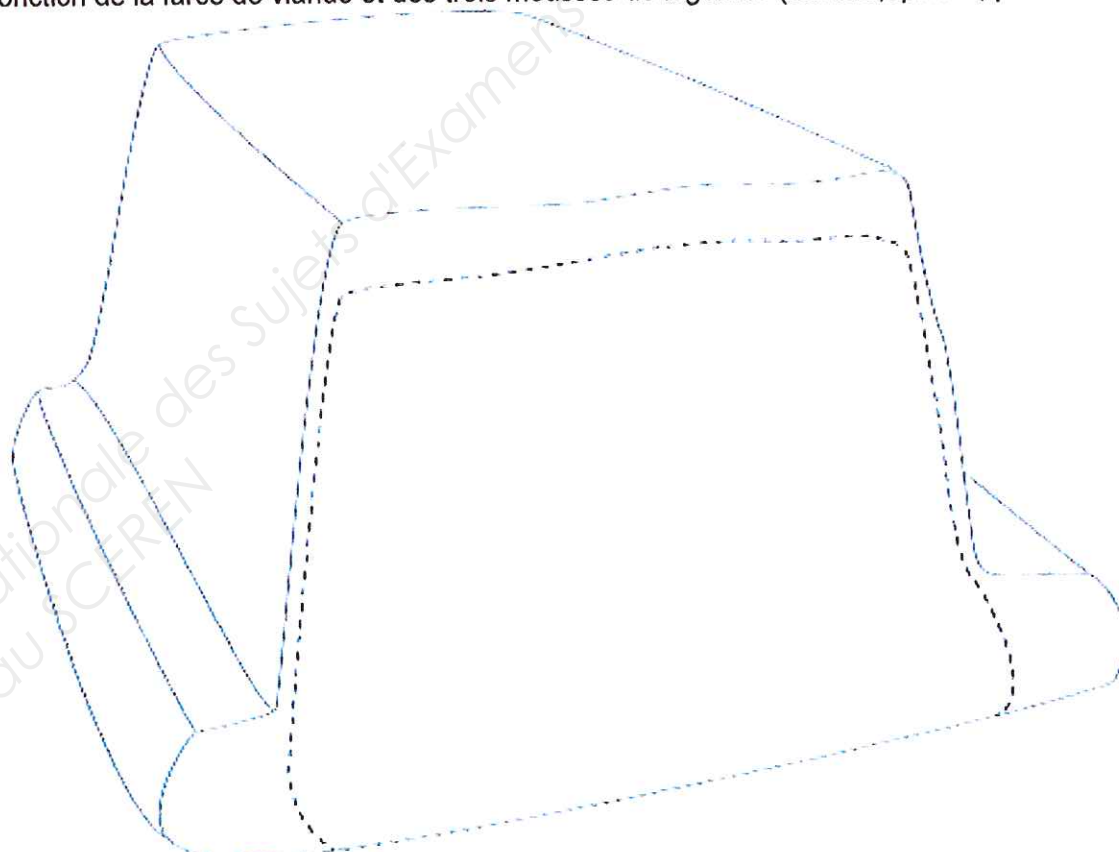


TRADUCTION document n°2



INTERPRETATION en couleur

- 3- Sélectionnez une des propositions et adaptez cette proposition en prolongeant les lignes dans la forme de la terrine (pointillés). Interprétez ensuite en couleur les compositions graphiques en fonction de la farce de viande et des trois mousses de légumes (Carotte, épinard, poivrons rouges).



Matériel :

crayon papier
crayons couleurs
feutres de couleurs