



SERVICES CULTURE ÉDITIONS
RESSOURCES POUR
L'ÉDUCATION NATIONALE

**Ce document a été mis en ligne par le CRDP de Strasbourg pour la
Base Nationale des Sujets d'Examens de l'enseignement professionnel**

Ce fichier numérique ne peut être reproduit, représenté, adapté ou traduit sans autorisation.

Important : insérer ce dossier dans une copie EN.

C.A.P STAFFEUR ORNEMANISTE

Sommaire

Page 1/8	<u>Page de garde / Barème</u>
Page 2/8	<u>Plan 1 (vue des façades)</u>
Page 3/8	<u>Plan 2 (Vue du dessus)</u>
Page 4/8	<u>Plan 3 (Vue des coupes)</u>
Page 5/8	<u>Questionnaire / Lecture de Plan</u>
Page 6/8	<u>Questionnaire 1 / Technologie</u>
Page 7/8	<u>Questionnaire 2 / Technologie</u>
Page 8/8	<u>Questionnaire / Prévention</u>

EP:2 LECTURE DE PLAN - TECHNOLOGIE - PREVENTION

Matières	Note et Barème
LECTURE DE PLAN	/25
TECHNOLOGIE	/35
PREVENTION	/20
TOTAL	/80

IMPORTANT : Le sujet comprend 8 pages numérotées de 1/8 à 8/8.

Vérifier qu'il est complet.

C.A.P : STAFFEUR ORNEMANISTE
EP.2 : Lecture de plan-Technologie-Prévention

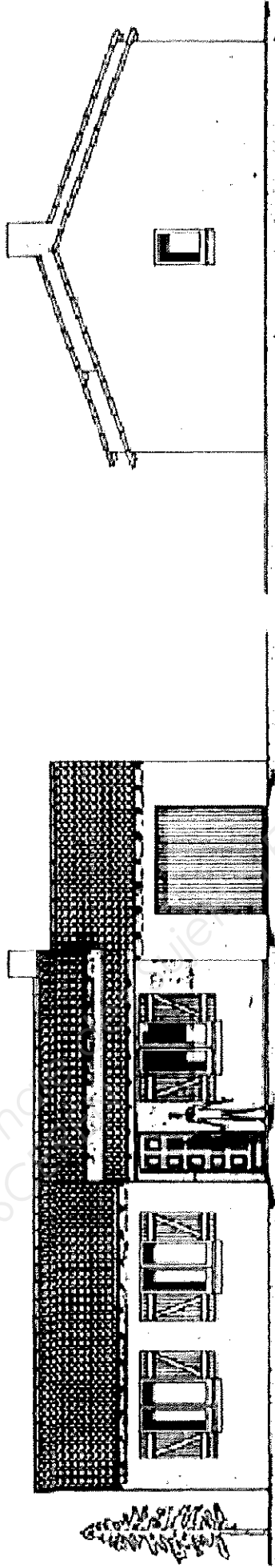
SUJET
Code : 5023311

Durée : 3h
Coeff : 4

Session 2013

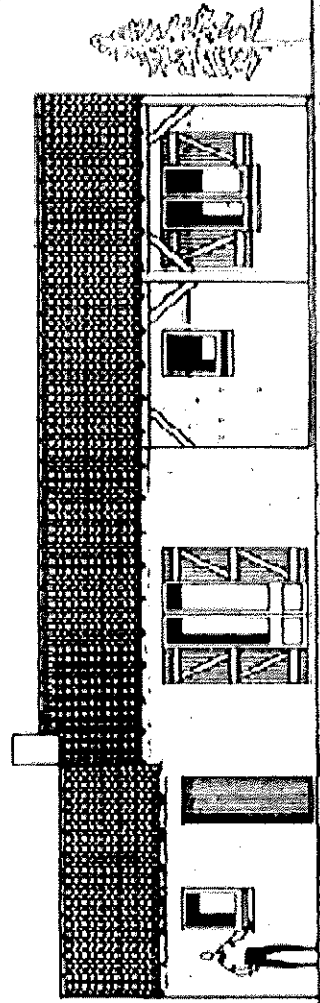
Page : 1/8

(Vue des façades)



Façade principale

Pignon droit



Façade arrière

Pignon gauche

C.A.P : STAFFEUR ORNEMANISTE

SUJET

Durée : 3h

SESSION 2013

EP.2 : Lecture de plan-Technologie-Prévention

Code : 5023311

Coef. : 4

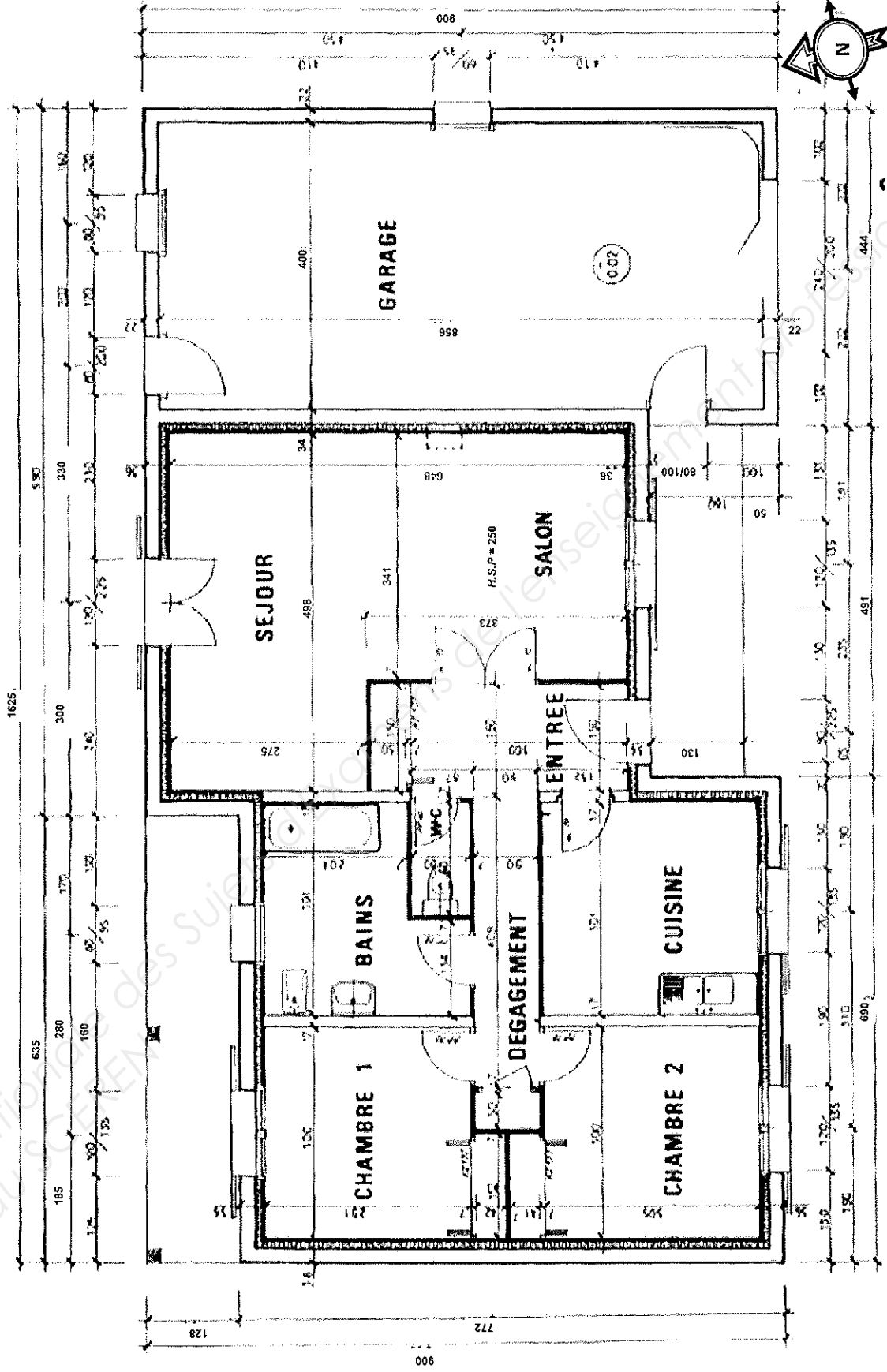
Page : 2 / 8

LECTURE DE PLAN

Plan 2

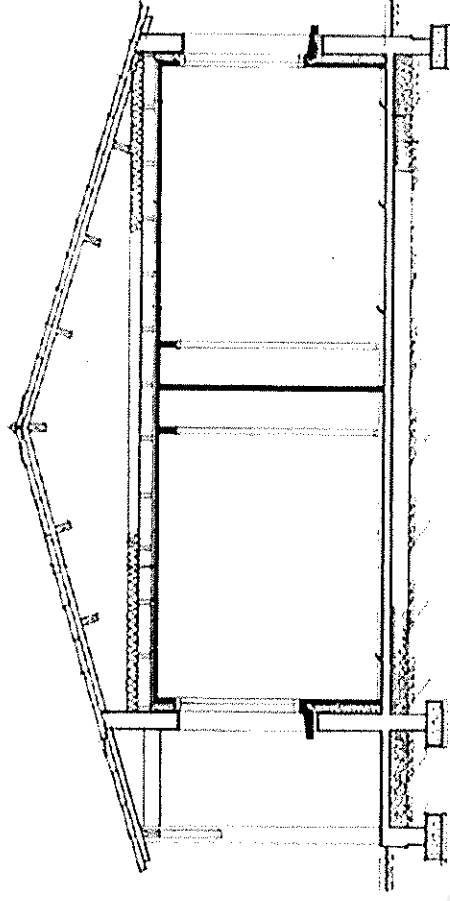
LECTURE DE PLAN

(Vue du dessus)

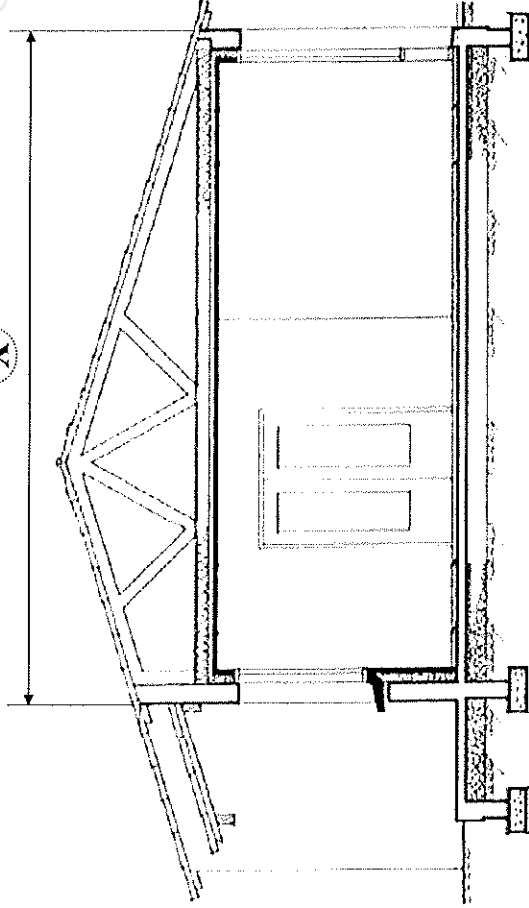


C.A.P. : STAFFEUR ORNEMANISTE	SUJET	Durée : 3H	SESSION 2013
EP:2 : Lecture de plan-Technologie-Prévention	Code : 5023311	Coeff : 4	Page : 3/8

(Vue des coupes)



X



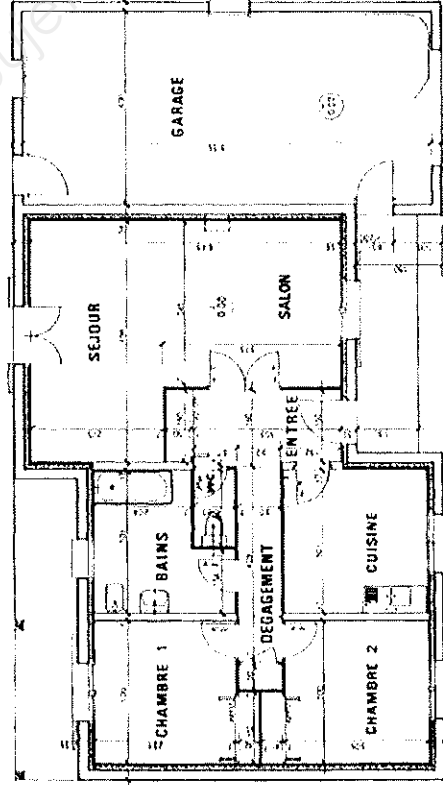
C.A.P. : STAFFEUR ORNEMANISTE	SUJET	Durée : 3h	SESSION 2013
EP:2 : Lecture de plan-Technologie-Prévention	Code : 5023311	Coeff. : 4	Page : 4/8

LECTURE DE PLAN

Sujet / Questionnaire / Document réponse.

QUESTION 1

- a) A l'aide de la page 4/8, tracer ci dessous la coupe AA, indiquer et tracer les flèches qui donnent le sens d'observation.
- b) A l'aide de la page 4/8, tracer ci dessous la coupe BB, indiquer et tracer les flèches qui donnent le sens d'observation.



QUESTION 2

Donner les renseignements suivants :

- b) Calculer la Surface de la pièce séjour/salon /4
- c) A l'aide de la page 3/8, Calculer la cote \bar{X} sur la coupe BB page 4/8 /3

REPONSES

NOTES

/4

/4

QUESTION 3

Sujet / Questionnaire / Document réponse.

REPONSES

NOTES

Donner l'orientation des façades :

- a) Façade principale /1
- b) façade arrière /1
- c) pignon droit /1
- d) pignon gauche /1

QUESTION 4

REPONSES

- a) Calculer la surface au sol de la maison et du garage (Hors appentis) /3
- b) Faites le compte rendu chiffré du besoin en corniche de 2,50 m de longueur pour la pièce salon /séjour /3

REPONSES

/4

/3

TOTAL : /25

C.A.P : STAFFEUR ORNEMANISTE	SUJET	Durée : 3h	SESSION 2013
EP:2 : Lecture de plan-Technologie-Prévention	Code : 5023311	Coeff : 4	Page : 5/8

TECHNOLOGIE

Sujet / Questionnaire / Document réponse.

QUESTION 1

Mise en situation : Pour la réalisation d'un chantier votre chef d'atelier vous demande de réaliser 50 Mètres linéaires de moulure droit. Sachant que les épreuves seront posées sur des murs de hall, elles doivent présenter une résistance suffisante aux chocs, épreuves trainées exclues ! On vous donne la coupe de son profil à l'échelle 1.



a) Quelle est la technique la plus rapide qui permet de fabriquer cette demande en excluant les moulures souples ?

Réponse :

b) Justifier la technique adoptée.

/4

QUESTION 2

a) Donner la définition du terme d'action CONTRECALIBRER. Justifier vos réponses à l'aide d'exemples.

/5

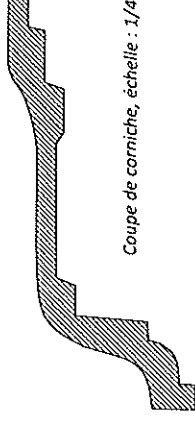
/5

TECHNOLOGIE

Sujet / Questionnaire / Document réponse.

QUESTION 3

a) En partant d'une coupe de corniche, quels vont être vos critères de choix technique en fabrication entre un moule trainé ou un moule staffé ? Justifier vos réponses.



Coupe de corniche, échelle : 1/4

C.A.P : STAFFEUR ORNEMANISTE	SUJET	Durée : 3h	SESSION 2013
EP.2 : Lecture de plan-Technologie-Prévention	Code : 5023311	Coefficient: 4	Page : 6/8

PREVENTION

Sujet / Questionnaire / Document réponse.

QUESTION 1

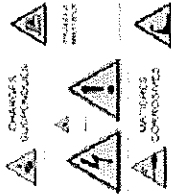
Quelles sont les six règles à suivre pour percer en toute sécurité?

- 1°
- 2°
- 3°
- 4°
- 5°
- 6°

NOTES

QUESTION 3

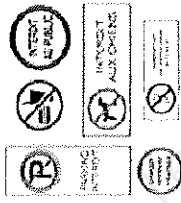
A) Quel type d'information signifie les pictogrammes (triangle fond jaune) ?



a°

/2

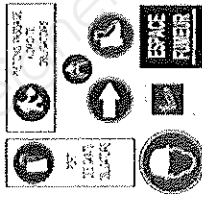
B) Quel type d'information signifie les pictogrammes (cercles rouge) ?



b°

/2

C) Quel type d'information signifie les pictogrammes (fond bleu) ?



c°

/2

/5

TOTAL : /20

C.A.P : STAFFEUR ORNEMANISTE	SUJET	Durée : 3h	SESSION 2013
EP:2 : Lecture de plan-Technologie-Prévention	Code : 5023311	Coeff. 4	Page : 8/8