



SERVICES CULTURE ÉDITIONS
RESSOURCES POUR
L'ÉDUCATION NATIONALE

**Ce document a été numérisé par le CRDP de Clermont-Ferrand
pour la
Base Nationale des Sujets d'Examens de l'enseignement professionnel**

Ce fichier numérique ne peut être reproduit, représenté, adapté ou traduit sans autorisation.

CAP SOLIER MOQUETTISTE

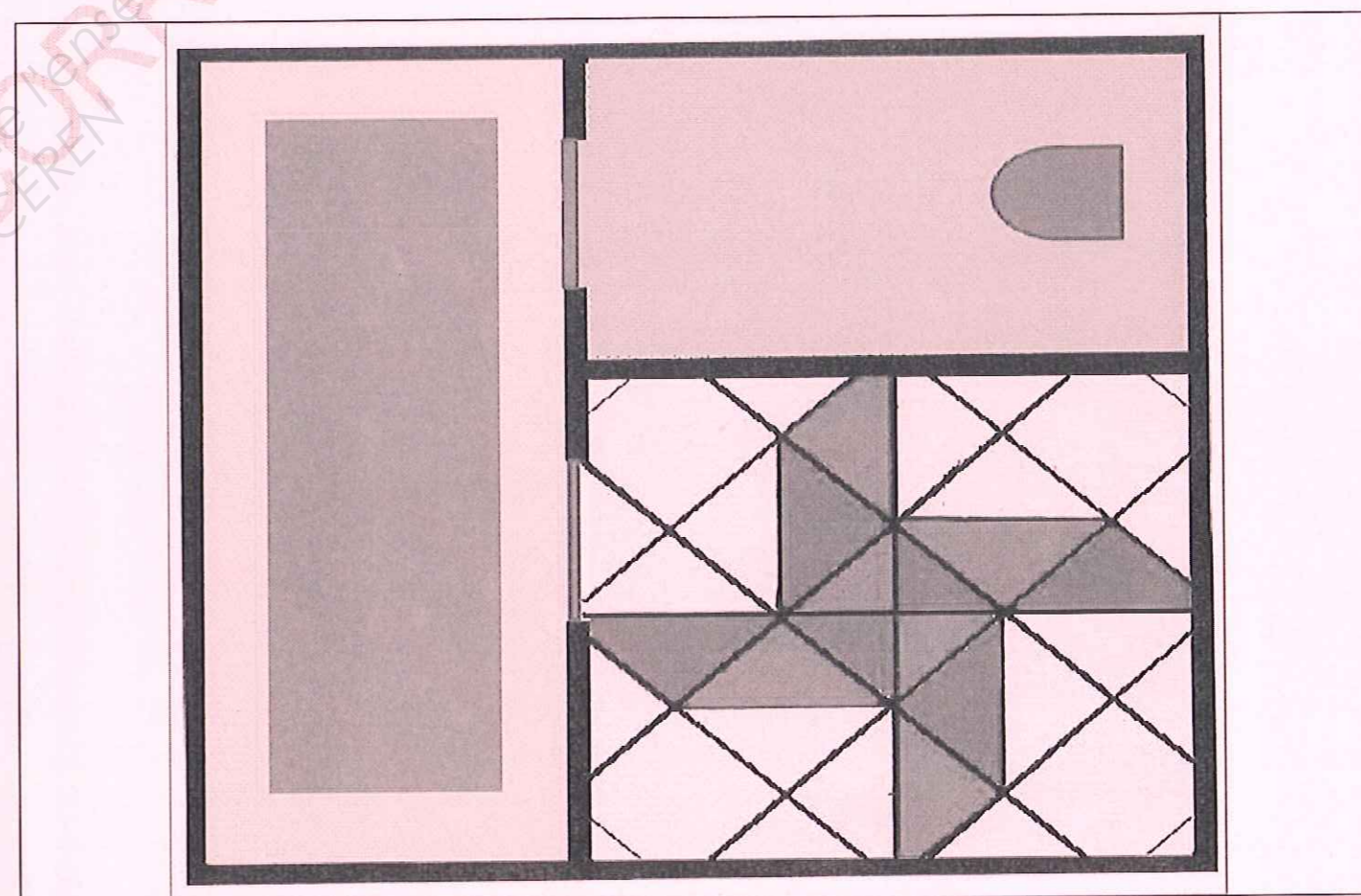
SESSION 2013

EP2 Réalisation d'ouvrages simples

EPREUVE PRATIQUE

DOSSIER CORRIGÉ

Thèmes / Contrats	Pages
Page de garde	Page DC 1/2
Fiche d'évaluation	Page DC 2/2



N° du poste de travail :

FICHE CONTRAT

Compétences	On demande	On donne	On exige	Notation	
C3.8 Appliquer un ragréage	Contrôler l'état du support Gâcher et appliquer un enduit de lissage sur le sol de la partie A	L'enduit nécessaire	L'application est régulière L'absence d'enduit sur les plinthes et sur le socle WC	/5 /5	/10
C3.14 Coller des revêtements PVC en lés	Poser par collage un revêtement PVC type U2SP2 sur le sol A	1 lé de PVC La colle acrylique	Le marouflage est parfait Les arasements sont nets Le joint derrière la cuvette est parfait L'ensemble est propre L'absence de cloques, plis, taches est constatée	/10 /10 /10 /5 /10	/45
C3.13.1 Poser des dalles PVC	Poser par collage des dalles semi flexible 30 x 30 de type U2SP2 25/10 en diagonale à deux couleurs sur le sol B en respectant l'implantation	Des dalles de deux couleurs La colle acrylique	L'implantation et le sens de pose sont respectés Les joints sont rectilignes, sans retrait Pas de trace d'outil L'ensemble est propre Les coupes et arasements sont nets	/15 /15 /15 /15 /15	/75
C3.14 Coller des revêtements PVC en lés	Poser par collage un revêtement PVC U3P3 à deux couleurs sur le sol C en respectant une bordure de 10 cm	Le revêtement PVC de deux couleurs Ton foncé au centre et clair en bordure La colle acrylique	L'implantation est correcte Le marouflage est parfait Les arasements sont nets Les joints sont rectilignes, sans retrait L'ensemble est propre	/10 /10 /15 /15 /5	/55
C3.17 Poser des profilés	Poser deux barres de seuil inox par collage	Deux barres de seuil inox	Les découpes sont parfaites Le collage est parfait	/10 /5	/15
			TOTAL	/200	
			NOTE sur	/20	