



SERVICES CULTURE ÉDITIONS  
RESSOURCES POUR  
L'ÉDUCATION NATIONALE

**Ce document a été numérisé par le CRDP de Clermont-Ferrand  
pour la  
Base Nationale des Sujets d'Examens de l'enseignement professionnel**

Ce fichier numérique ne peut être reproduit, représenté, adapté ou traduit sans autorisation.

# CAP SOLIER MOQUETTISTE

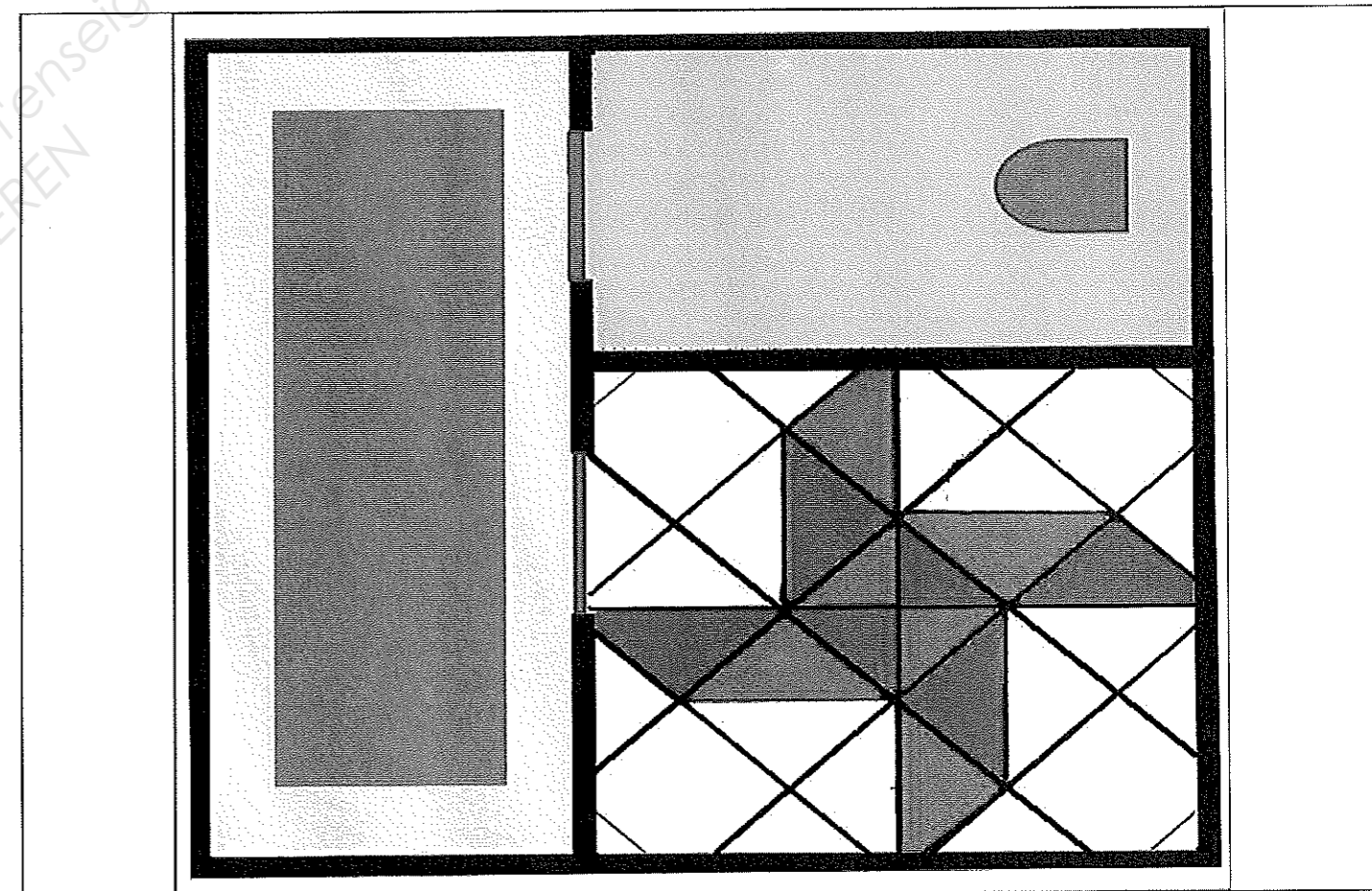
SESSION 2013

EP2 Réalisation d'ouvrages simples

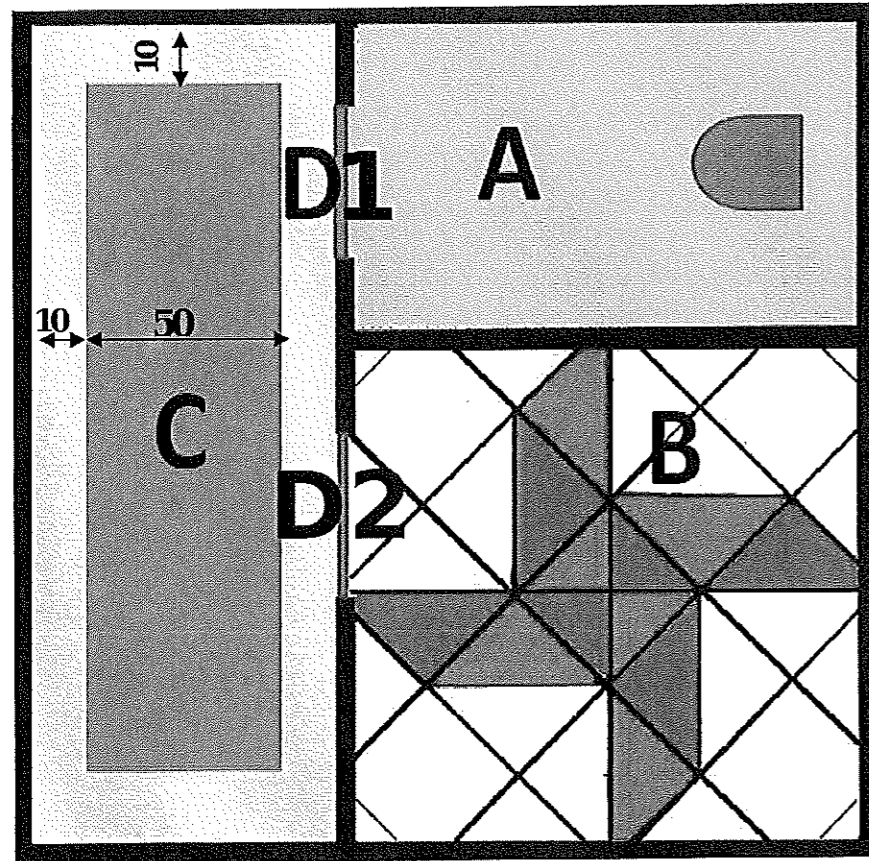
EPREUVE PRATIQUE

DOSSIER SUJET

Thèmes / Contrats	Pages
Page de garde	Page DS 1/3
Descriptif du travail demandé	Page DS 2/3
Fiche contrat d'évaluation	Page DS 3/3



## DESCRIPTIF DU TRAVAIL A REALISER



Code	Compétences	Repères	Taches à réaliser
C3.8	Appliquer un ragréage	<b>A</b>	Gâcher et appliquer un enduit de ragréage autolissant
C3.14	Coller un revêtement PVC en lé	<b>A</b>	Poser un revêtement PVC U2SP2 avec passage de la cuvette de WC
C3.13.1	Poser des dalles en diagonale en respectant le motif géométrique	<b>B</b>	Tracer, implanter et poser en diagonale par collage un tapis de dalles semi flexible 30 × 30 en deux coloris. > partie foncée (verte) > > partie claire (blanche).
C3.14	Coller un revêtement PVC en lé avec bordure	<b>C</b>	Implanter et poser par collage PVC U3P3 de deux couleurs différentes à joints vif > La bordure est de 10 cm
C.17	Poser des profilés	<b>D1</b> <b>D2</b>	Poser deux barres de seuil par collage.

## FICHE CONTRAT

Compétences	On demande	On donne	On exige	Notation
C3.8 Appliquer un ragréage	Contrôler l'état du support Gâcher et appliquer un enduit de lissage sur le sol de la partie A	L'enduit nécessaire	L'application est régulière  L'absence d'enduit sur les plinthes et sur le socle WC	/10
C3.14 Coller des revêtements PVC en lés	Poser par collage un revêtement PVC type U2SP2 sur le sol A	1 lé de PVC  La colle acrylique	Le marouflage est parfait  Les arasements sont nets  Le joint derrière la cuvette est parfait  L'ensemble est propre  L'absence de cloques, plis, taches est constatée	/45
C3.13.1 Poser des dalles PVC	Poser par collage des dalles semi flexible 30 × 30 de type U2SP2 25/10 en diagonale à deux couleurs sur le sol B en respectant l'implantation	Des dalles de deux couleurs  La colle acrylique	L'implantation et le sens de pose sont respectés  Les joints sont rectilignes, sans retrait  Pas de trace d'outil  L'ensemble est propre  Les coupes et arasements sont nets	/75
C3.14 Coller des revêtements PVC en lés	Poser par collage un revêtement PVC U3P3 à deux couleurs sur le sol C en respectant une bordure de 10 cm	Le revêtement PVC de deux couleurs  Ton foncé au centre et clair en bordure  La colle acrylique	L'implantation est correcte  Le marouflage est parfait  Les arasements sont nets  Les joints sont rectilignes, sans retrait  L'ensemble est propre	/55
C3.17 Poser des profilés	Poser deux barres de seuil inox par collage	Deux barres de seuil inox	Les découpes sont parfaites  Le collage est parfait	/15
			<b>TOTAL</b>	<b>/200</b>
			<b>NOTE sur</b>	<b>/20</b>