



SERVICES CULTURE ÉDITIONS
RESSOURCES POUR
L'ÉDUCATION NATIONALE

**Ce document a été numérisé par le CRDP de Clermont-Ferrand
pour la
Base Nationale des Sujets d'Examens de l'enseignement professionnel**

Ce fichier numérique ne peut être reproduit, représenté, adapté ou traduit sans autorisation.

CAP SOLIER MOQUETTISTE

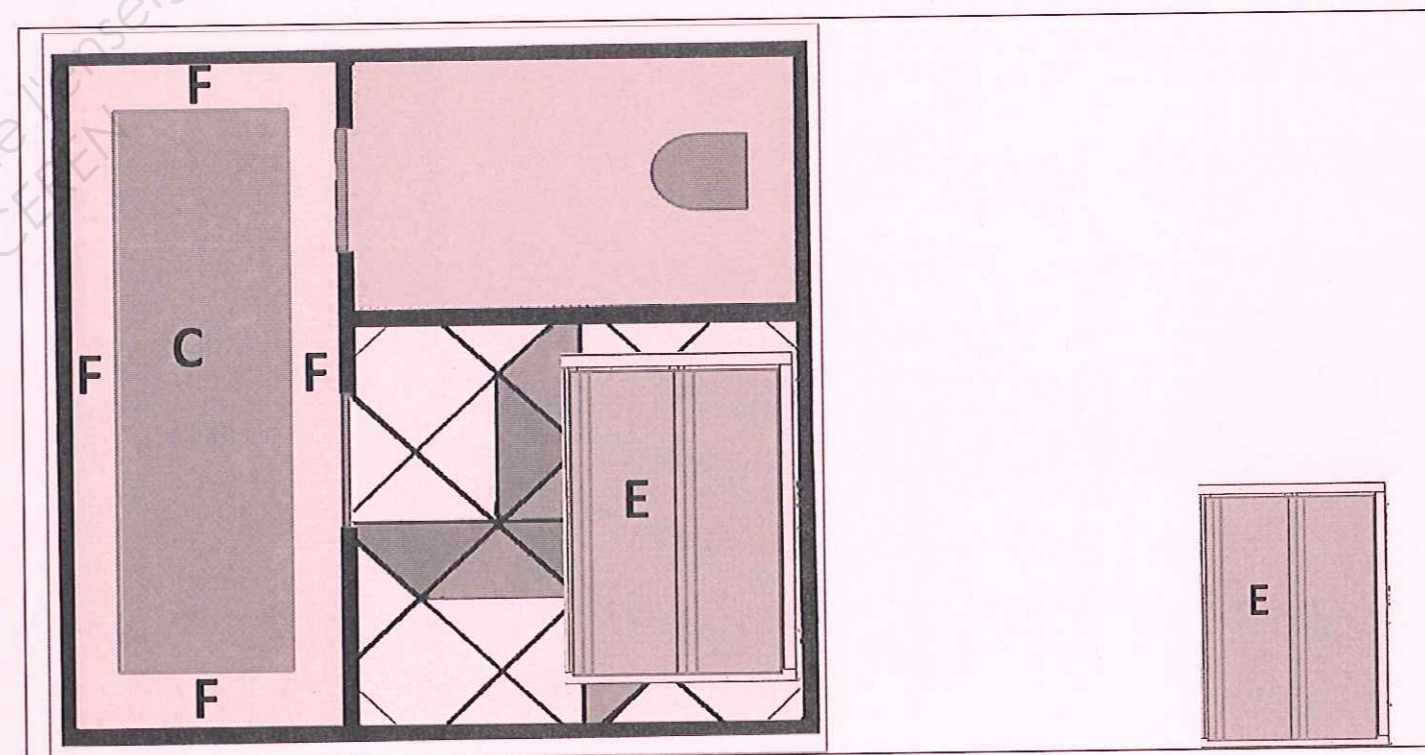
SESSION 2013

EP3 Réalisation d'ouvrages complexes

EPREUVE PRATIQUE

DOSSIER CORRIGÉ

Thèmes / Contrats	Pages
Page de garde	Page DS 1/2
Fiche contrat d'évaluation	Page DS 2/2



N° du poste de travail.....

FICHE CONTRAT

Compétences	On demande	On donne	On exige	Notation	
C3.15 C3.12.2 Coller des revêtements PVC sur escalier droit	Poser par double encollage un revêtement PVC sur les deux marches E	Le revêtement La colle néoprène	Absence de cloques, plis, taches est constatée	/8	/40
			Marouflage parfait	/8	
			Les stries des marches sont alignées et parallèles	/8	
			Les arasements sont nets	/8	
			Pas de trace d'outils sur les plinthes	/8	
C3.16.2 Souder un revêtement PVC	Réaliser l'étanchéité du revêtement par soudure à chaud entre la jonction C et F	Le cordon de soudure	Le chanfrein est correctement réalisé	/10	/40
			Le cordon est soudé sans manque ni retrait	/10	
			L'arasement est net	/10	
			Le revêtement n'est pas endommagé (brulure ou autre)	/10	
			TOTAL		/80
			NOTE sur		/20