

DANS CE CADRE

Académie :	Session :
Examen :	Série :
Spécialité/option :	Repère de l'épreuve :
Epreuve/sous épreuve :	
NOM :	
(en majuscule, suivi s'il y a lieu, du nom d'épouse)	
Prénoms :	
Né(e) le :	N° du candidat <input type="text"/>
(le numéro est celui qui figure sur la convocation ou liste d'appel)	

NE RIEN ÉCRIRE

**Appréciation du correcteur**

Note :

Il est interdit aux candidats de signer leur composition ou d'y mettre un signe quelconque pouvant indiquer sa provenance.

*Ce sujet comporte 5 pages numérotées de 1 à 5.  
Assurez-vous que cet exemplaire est complet. S'il est incomplet demandez un autre exemplaire au chef de salle.*

*L'usage de la calculatrice est autorisé.*

## CERTIFICAT D'APTITUDE PROFESSIONNELLE

### Session 2013

#### **EPREUVE facultative : Arts Appliqués et Culture Artistique**

**Coefficient : 1**

**Durée de l'épreuve : 1 heure 30**

#### **UN CASQUE pour les visiteurs du musée des Arts Premiers**

CERTIFICAT D'APTITUDE PROFESSIONNELLE	Code :	Session 2013	SUJET
EPREUVE facultative:Arts Appliqués et Culture Artistique	Durée : 1 heure 30	Coefficient : 1	Page 1 / 5

NE RIEN INSCRIRE DANS CETTE PARTIE

Le musée des Arts Premiers, situé quai Branly à Paris est un musée consacré aux arts et civilisations d'Afrique, d'Asie, d'Océanie et des Amériques.

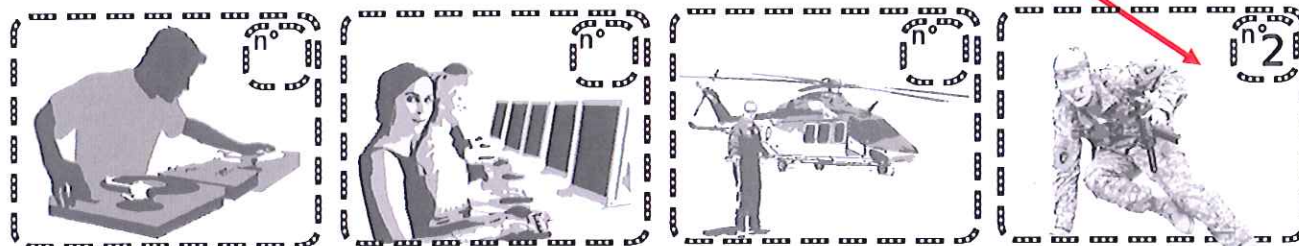
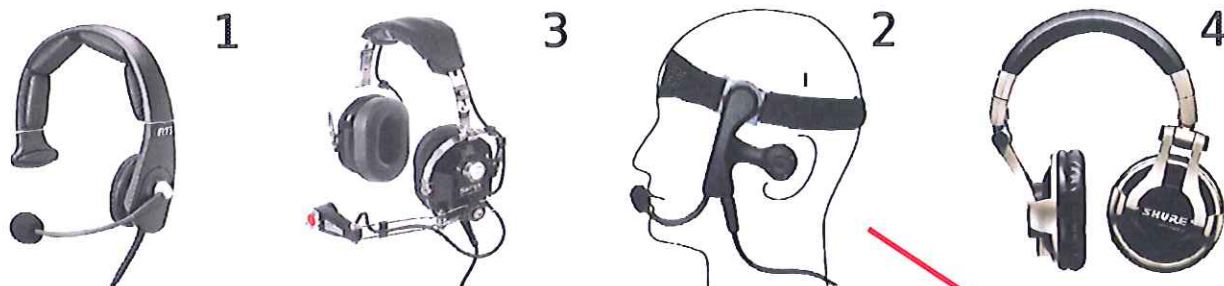
Il a pour mission d'élargir et de valoriser la culture des Arts Premiers ainsi que le dialogue entre les peuples.

Pour la visite de ce musée, il vous est demandé de concevoir l'habillage d'un casque audio qui reprendra les codes graphiques et formels propres aux Arts Premiers.

### 1) Identifier- Associer

- 1- Associez le casque à chacun des métiers présentés et expliquez en quelques mots la fonction du casque (voir l'exemple)

Exemple



Disc Jockey

Standardiste

Pilote d'hélicoptère

Militaire

.....  
 .....  
 .....  
 .....  
 .....  
 .....

*Le bandeau sert à maintenir le casque lors de mouvement intense lors de sauts, roulades, etc.*

- 2- A votre avis, quel serait le casque le plus adapté au visiteur du musée ?  
 Casque n° \_\_\_\_\_

CERTIFICAT D'APTITUDE PROFESSIONNELLE	Code :	Session 2013	SUJET
EPREUVE facultative:Arts Appliqués et Culture Artistique	Durée : 1 heure 30	Coefficient :1	Page 2 /5

NE RIEN INSCRIRE DANS CETTE PARTIE

## 2) Relever

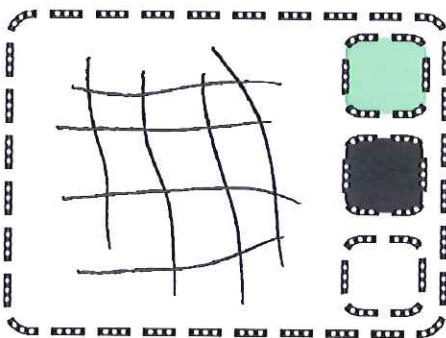
A partir des masques ci-dessous, relevez graphiquement dans les cases prévues à cet effet, les formes et les couleurs pour chaque continent.

**Exemple :** les formes observées sur les deux masques représentent un quadrillage et les couleurs sont vertes et noires.



Caractéristique graphique

Couleurs



Masque Maya  
Guatemala

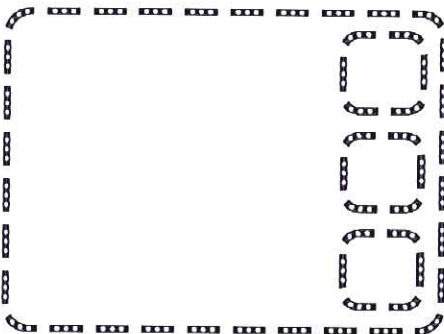


Masque Aztèque  
Mexique



Caractéristique graphique

Couleurs



Masque Kwakiutl  
Canada



Masque double  
Canada

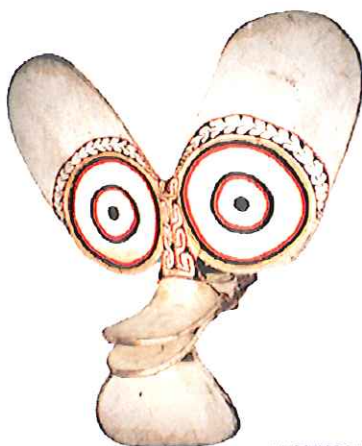
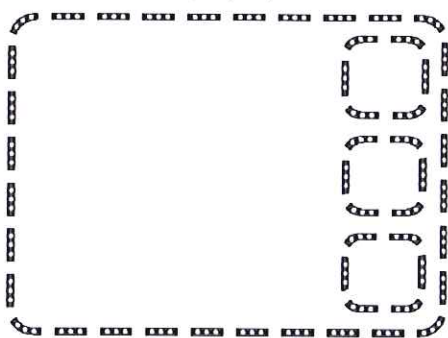
CERTIFICAT D'APTITUDE PROFESSIONNELLE	Code :	Session 2013	SUJET
EPREUVE facultative:Arts Appliqués et Culture Artistique	Durée : 1 heure 30	Coefficient : 1	Page 3 /5

NE RIEN INSCRIRE DANS CETTE PARTIE

# Océanie

Caractéristique graphique

Couleurs



Masque KAVAT  
Nouvelle-Guinée

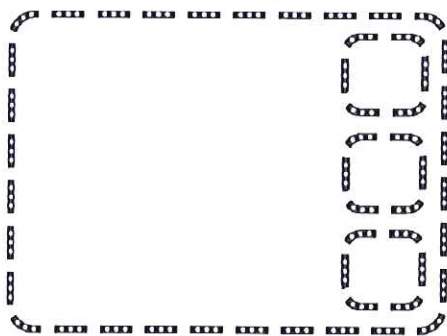


Masque en igname (racine).  
Nouvelle-Guinée

# Afrique

Caractéristique graphique

Couleurs



Masque Gélédé  
Nigéria



Masque SONGYE  
Zaïre

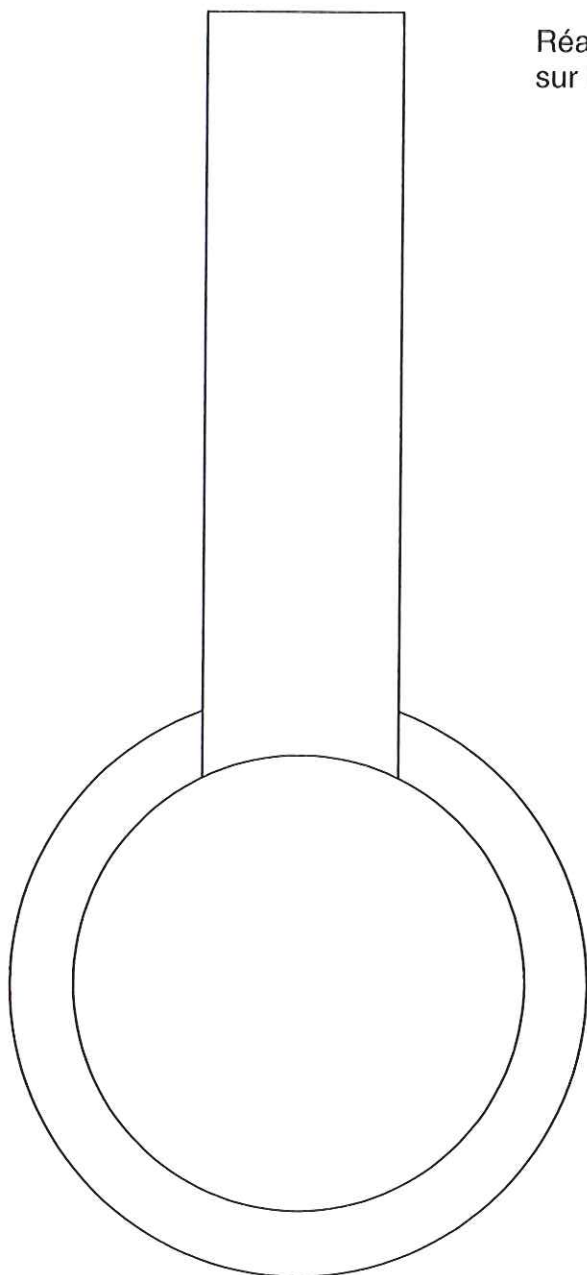
CERTIFICAT D'APTITUDE PROFESSIONNELLE	Code :	Session 2013	SUJET
EPREUVE facultative:Arts Appliqués et Culture Artistique	Durée : 1 heure 30	Coefficient :1	Page 4 /5

NE RIEN INSCRIRE DANS CETTE PARTIE

### 3) Réaliser

Réalisez l'habillage d'un casque audio caractérisant un des 4 continents. Pour cela, utilisez les relevés de lignes, de formes et de couleurs effectués précédemment.

Précisez le continent choisi : \_\_\_\_\_



Réalisation en couleur (feutres ou crayons)  
sur le gabarit ci-contre

Exemples de casques audio



Vue de coté

CERTIFICAT D'APTITUDE PROFESSIONNELLE	Code :	Session 2013	SUJET
EPREUVE facultative:Arts Appliqués et Culture Artistique	Durée : 1 heure 30	Coefficient :1	Page 5 /5