



SERVICES CULTURE ÉDITIONS
RESSOURCES POUR
L'ÉDUCATION NATIONALE

**Ce document a été numérisé par le CRDP de Clermont-Ferrand
pour la
Base Nationale des Sujets d'Examens de l'enseignement professionnel**

Ce fichier numérique ne peut être reproduit, représenté, adapté ou traduit sans autorisation.

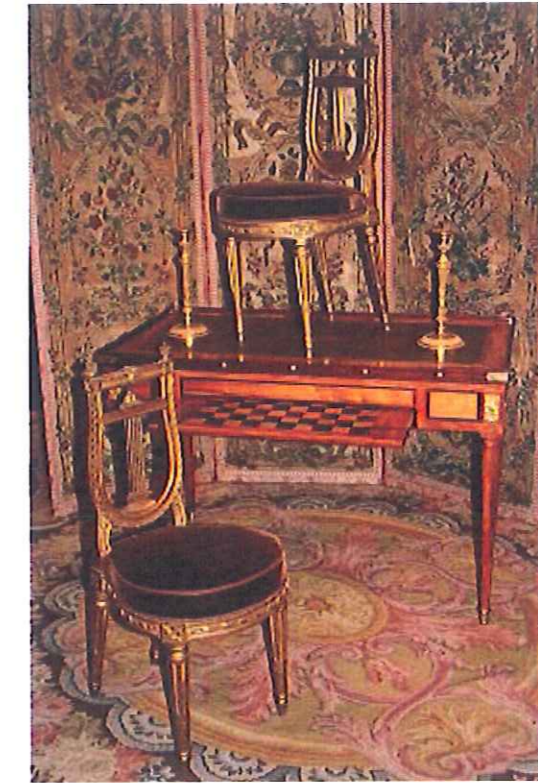
CAP Arts de la dentelle

Epreuve EP1 A – Analyse formelle et artistique

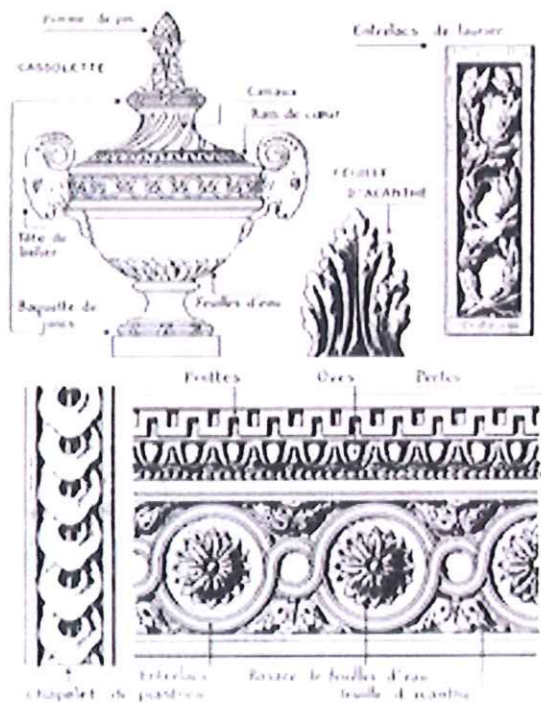
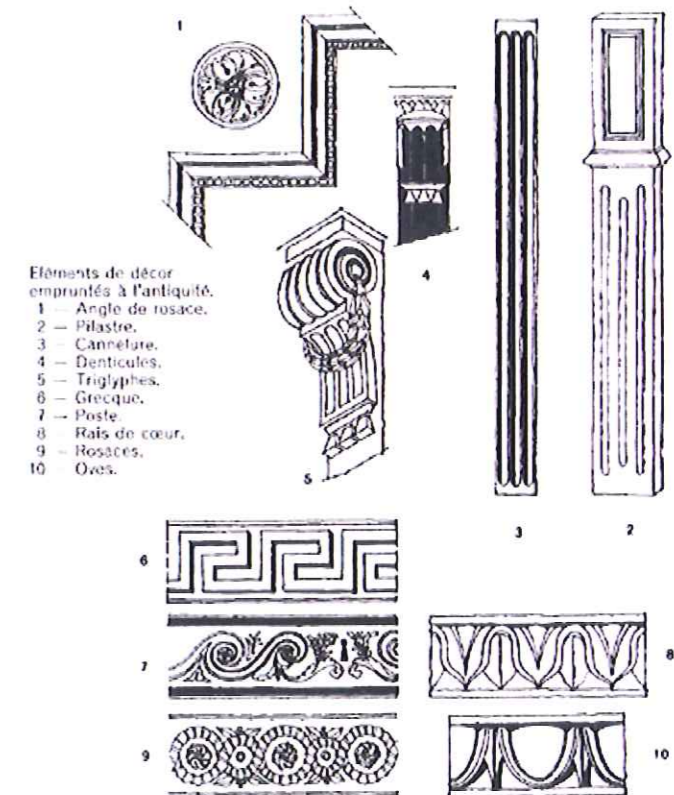
Session 2013

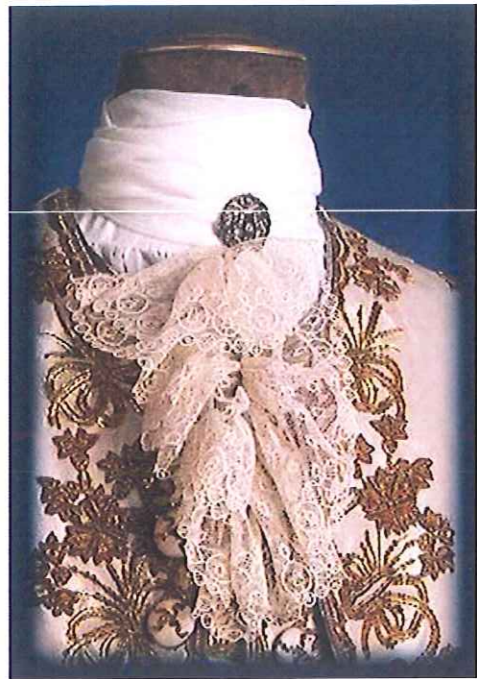
Coef : 4

Durée : 2 h 30 (parties 1 et 2)



A





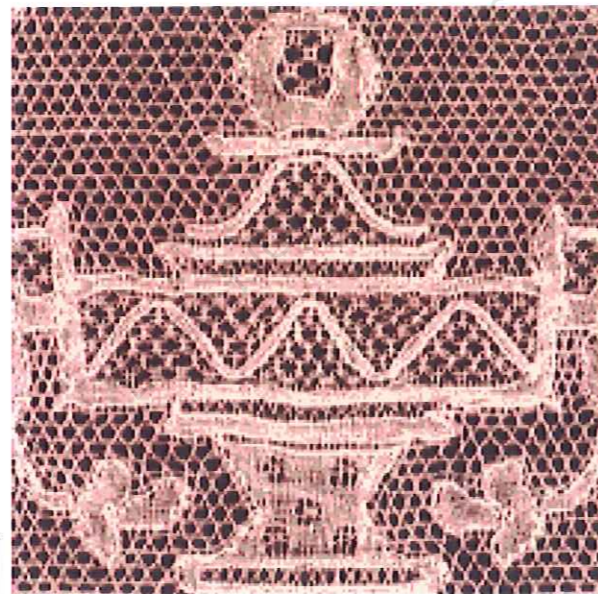
B



C



D



E



F



G



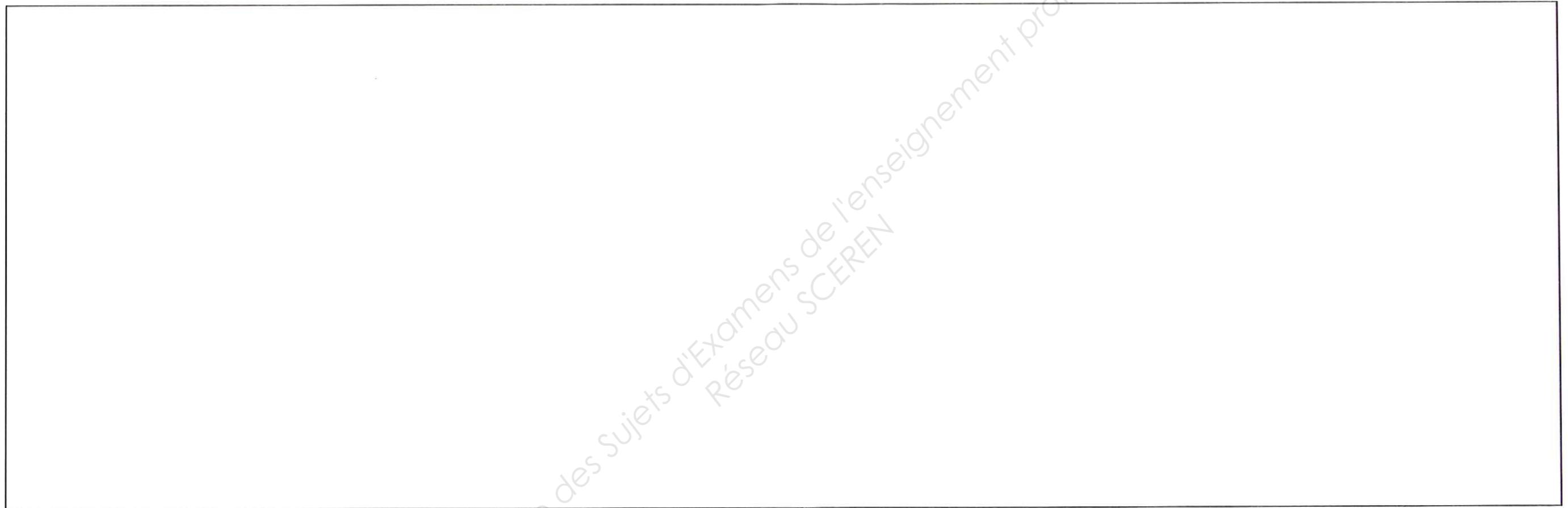
G



ANALYSE FORMELLE 1/2

1/ Situez le style Louis XVI dans l'histoire de l'art: entreet

2 **Page2** : Pouvez-vous dire quelles sont les principales sources d'inspiration de ce style? Nommez-les :
Faites quelques relevés de motifs sous forme de croquis annotés ci-dessous au crayon à papier pour appuyer votre avis.



3/ **Page 2**: Quel est le nom de la toile **A** très en vogue à cette époque, que l'on tendait sur les murs ?.....

4/ **Page 3**: Deux illustrations **B** et **C** font apparaître des parties de vêtements où la matière dentelle est dominante: quels noms portent ces parties de vêtements?

Image B:

Image C :

ANALYSE FORMELLE 2/2

- 5/ **Page 3:** Quelle est la caractéristique principale de la dentelle de la fin du 18ème siècle, et quelle place occupe le motif par rapport au fond?
Faites le croquis des motifs des dentelles **D** et **E** ci-dessous.



- 6/ Trouvez les points communs entre ces motifs et les documents de la page 2.

.....

.....

- 7/ **Page 3:** Donnez le nom des robes **F** et **G** :

F :

G :