



SERVICES CULTURE ÉDITIONS
RESSOURCES POUR
L'ÉDUCATION NATIONALE

**Ce document a été numérisé par le CRDP de Clermont-Ferrand
pour la
Base Nationale des Sujets d'Examens de l'enseignement professionnel**

Ce fichier numérique ne peut être reproduit, représenté, adapté ou traduit sans autorisation.

DANS CE CADRE

Académie :	Session :
Examen :	Série :
Spécialité/option :	Repère de l'épreuve :
Epreuve/sous épreuve :	
NOM :	
(en majuscule, suivi s'il y a lieu, du nom d'épouse)	
Prénoms :	N° du candidat
Né(e) le :	(le numéro est celui qui figure sur la convocation ou liste d'appel)

NE RIEN ÉCRIRE

Appréciation du correcteur

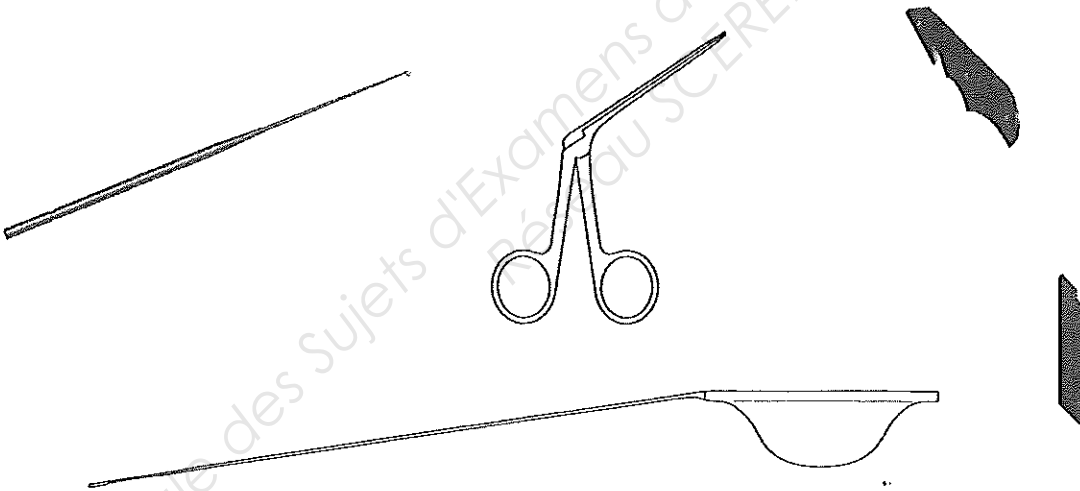
Note :

Il est interdit aux candidats de signer leur composition ou d'y mettre un signe quelconque pouvant indiquer sa provenance.

CAP INSTRUMENTS COUPANTS ET DE CHIRURGIE

EPREUVE EP3 CONTROLE

SESSION 2013



CALCULATRICE AUTORISEE - AUCUN DOCUMENT AUTORISE

	DUREE CONSEILLEE	BAREME GENERAL
PARTIE 1 C3-1 ESSAYER	1 heure	40 pts
PARTIE 2 C3-2 CONTROLER	30 minutes	30 pts
PARTIE 3 C3-3 DECIDER	30 minutes	30 pts
TOTAL :	2 HEURES	100 pts

CAP I.C.C .	Code :	Session 2013	SUJET
EPREUVE EP3	Durée : 2 h	Coefficient : 3	Page 1/6

NE RIEN ÉCRIRE DANS CETTE PARTIE

Pince mors alligator de Hartmann

EP3 Contrôle

Candidat n° _____

		/2 ou 0	/1 ou 0	/1 ou 0
Respect, conformité au modèle	Points	Conforme	Non conforme	Action corrective
Fonctionnement de l'ensemble (pédale; coulisseau; mors)	/2			
Engrenage extrémité des mors	/2			

		/2 ou 0	/1 ou 0	/1 ou 0
Polissage	Points	Conforme	Non conforme	Action corrective
Etat de surface de l'ensemble	/2			

		/1 ou 0	/2 ou 0	/1 ou 0	/1 ou 0
Respect dimensionnel (Cotes inscrites sur le DT 1 /12 de la page 2/13)	Points	Cote pièce	Conforme	Non conforme	Action corrective
Longueur des stries	/3				
Hauteur extrémité	/3				
Epaisseur extrémité	/3				
Total des points	/15				
Note	/30				

NE RIEN ÉCRIRE DANS CETTE PARTIE

Décolleur courbes de Bouchayer

EP3 Contrôle

Candidat n° _____

		/2 ou 0	/1 ou 0	/1 ou 0
Respect, conformité au modèle	Points	Conforme	Non conforme	Action corrective
Arrondi extrémité	/2			
Cambrure et alignement tige	/2			

		/1 ou 0	/2 ou 0	/1 ou 0	/1 ou 0
Respect dimensionnel (Cotes inscrites sur le DT 3 /12 de la page 4/13)	Points	Cote pièce	Conforme	Non conforme	Action corrective
Longueur palette	/3				
Largeur palette	/3				
Cote torsion tige	/3				
Total des points	/13				
Note	/20				

NE RIEN ÉCRIRE DANS CETTE PARTIE

Bistouri ovale de Plester

EP3 Contrôle

Candidat n° _____

		/2 ou 0	/1 ou 0	/1 ou 0
Respect, conformité au modèle	Points	Conforme	Non conforme	Action corrective
Arrondi bistouri	/2			

		/2 ou 0	/1 ou 0	/1 ou 0
Polissage	Points	Conforme	Non conforme	Action corrective
Finition état de surface	/2			

		/1 ou 0	/2 ou 0	/1 ou 0	/1 ou 0
Respect dimensionnel (Cotes inscrites sur le DT 5 /12 de la page 6/13)	Points	Cote pièce	Conforme	Non conforme	Action corrective
Épaisseur partie coupante	/3				
Longueur bistouri	/3				

		/2 ou 0	/1 ou 0	/1 ou 0
Fonction	Points	Conforme	Non conforme	Action corrective
Coupe bistouri	/2			
Total des points	/12			
Note	/20			

NE RIEN ÉCRIRE DANS CETTE PARTIE

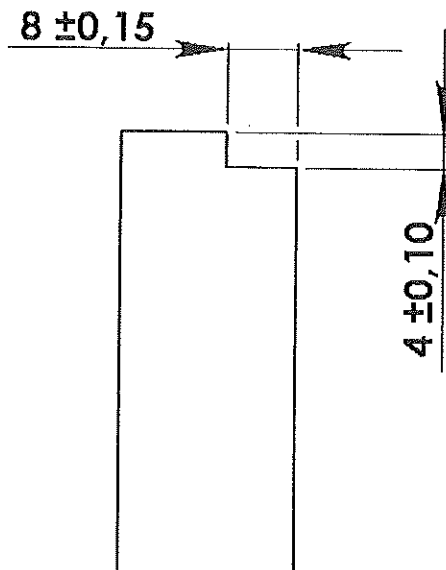
FICHE DE CONTROLE

FRAISAGE CONVENTIONNEL

Candidat n° _____

Contrôler la pièce fraisée à l'aide de l'appareil de mesure adapté.

Cote à contrôler	cote mini	cote maxi	cote pièce	résultat	outil de contrôle utilisé
8				Bon	
				Mauvais	
4				Bon	
				Mauvais	
		10 Points		Note /15	



NE RIEN ÉCRIRE DANS CETTE PARTIE

FICHE DE CONTROLE

FRAISAGE NUMERIQUE

Candidat n° _____

Contrôler à l'aide des appareils de mesure et de contrôle adaptés les dimensions du couteau de sécurité.

Dimensions à contrôler	cote mini	cote maxi	cote pièce	résultat	outil de contrôle utilisé
124.25				Bon	
				Mauvais	
33.96				Bon	
				Mauvais	
Contrôle forme	Identique	Non identique	Action corrective		

12 Points		Note /15	
-----------	--	----------	--

