



SERVICES CULTURE ÉDITIONS  
RESSOURCES POUR  
L'ÉDUCATION NATIONALE

**Ce document a été numérisé par le CRDP de Clermont-Ferrand  
pour la  
Base Nationale des Sujets d'Examens de l'enseignement professionnel**

Ce fichier numérique ne peut être reproduit, représenté, adapté ou traduit sans autorisation.



# SESSION 2013

## Certificat Aptitude Professionnel

### CONDUCTEUR ROUTIER MARCHANDISES

#### SUJET N° 1

### Épreuve EP3 ÉVALUATION DES ACTIVITES EN ENTREPRISES

	C 1.1	C1.2	C1.3	C2.2	C2.6	C3.2	C3.3	C3.4	C3.5	C3.6	TOTAL
Repérage 1)						8					/ 8
Repérage 2)						7					/ 7
Repérage 3)		5									/ 5
Repérage 4)								20			/20
Repérage 5)			10								/10
Repérage 6)				5							/ 5
Repérage 7)							15				/15
Repérage 8)	5										/ 5
Repérage 9)									10		/ 10
Repérage10)										5	/ 5
Repérage11)					5						/ 5
Repérage12)					5						/ 5
<b>TOTAL</b>	<b>/5</b>	<b>/5</b>	<b>/10</b>	<b>/5</b>	<b>/10</b>	<b>/15</b>	<b>/15</b>	<b>/20</b>	<b>/10</b>	<b>/5</b>	<b>/100</b>

Sujet.....

page 2

#### Sommaire

Ce document est remis dans sa totalité en fin d'épreuve.

CAP CONDUCTEUR ROUTIER MARCHANDISES	Session 2013 / 1	SUJET N° 1
EP3 – Évaluation des activités en entreprises (sans VSP)	Durée épreuve : 2 h	S 1/5
	Coefficient épreuve : 4	

## 1<sup>ère</sup> partie

### Mise en situation

Vous êtes titulaire du CAP CRM depuis 3 semaines, vous venez de signer un CDD de 6 mois dans l'entreprise :

**Transport & Location**  
ZI de la Voivre  
88000 Epinal

Vous êtes en contrat de location de véhicule avec conducteur chez Chalets en Bois, dont l'activité principale est la fabrication et le montage de maisons en bois et vous utilisez le véhicule suivant :

Véhicule tracteur 2 essieux	Semi-remorque
Immatriculation : ..... BQ 788 BW	Type : ..... Fourgon
PV : ..... 7 t	Nombre d'essieux : ..... 2
PTAC : ..... 19.2 t	N° : ..... BQ 222 BT
PTRA : ..... 33.2 t	PV : ..... 6 t
	PTAC : ..... 27 t
	Longueur : ..... 12 m 40
	Largeur : ..... 2 m 50
	Hauteur : ..... 3 m 90

Ce jour (date de l'examen), vous devez réaliser le travail détaillé ci-dessous.

### Travail demandé

/40

Sur le véhicule qui vous est défini par le centre d'examen :

- Vous effectuez, avant votre mission, les vérifications courantes répertoriées sur le tableau suivant.

vérifications	correct	Non correct
Dossier de documents de bord complet		
Présence du lot de bord		
Présence des extincteurs		
Vérification des niveaux		
Etat et fonctionnement de l'éclairage		
Présence, état et propreté des dispositifs de signalisation		
Etat des roues et pneumatiques		
Etat général de la caisse		
Mise en route du moteur		

- Dans le cas où ce véhicule présente un dysfonctionnement et / ou une absence d'accessoire, et / ou une absence de document.  
On vous demande de remettre le véhicule en conformité.
- Vous justifierez à l'oral, de votre démarche.
- Vous effectuez la manœuvre de mise à quai.

CAP CONDUCTEUR ROUTIER MARCHANDISES	Session 2013 / 1	SUJET N° 1
EP3 – Évaluation des activités en entreprises		S 2/5

SELON L'ÉQUIPEMENT DU CENTRE D'EXAMEN

2<sup>ème</sup> partie au choix

Mise en situation

Vous devez réaliser le chargement puis la livraison d'un lot de marchandise.

Travail demandé

/50

Vous devez :

- Vous présenter chez l'expéditeur.
- Localiser le lot à charger correspondant au détail de la (ou des) lettre(s) de voiture qui vous est (sont) fournie(s).
- Contrôler la marchandise proposée.
- Charger la marchandise proposée.
- Gérer les palettes si besoin.
- Ventiler la lettre de voiture.
  
- Vous présenter chez le destinataire.
- Décharger la marchandise.
- Gérer les palettes si besoin.
- Ventiler la lettre de voiture.
- Rendre compte à l'oral au jury d'examen de votre prestation.

SELON L'ÉQUIPEMENT DU CENTRE D'EXAMEN

CAP CONDUCTEUR ROUTIER MARCHANDISES	Session 2013 / 1	SUJET N° 1
EP3 – Évaluation des activités en entreprises		S 3/5

2<sup>ème</sup> partie au choix

---

Mise en situation

---

Vous devez réaliser le contrôle et l'arrimage du chargement.

---

Travail demandé

---

/50

Vous devez :

- *Vous présenter chez l'expéditeur.*
- *Contrôler la conformité du chargement en regard de la lettre de voiture qui vous est donnée.*
- *Arrimer la marchandise.*
- *Gérer les palettes si besoin.*
- *Ventiler la lettre de voiture.*
  
- *Vous présenter chez le destinataire.*
- *Désarrimer la marchandise.*
- *Gérer les palettes si besoin.*
- *Ventiler la lettre de voiture.*
- *Rendre compte à l'oral au jury d'examen de votre prestation.*

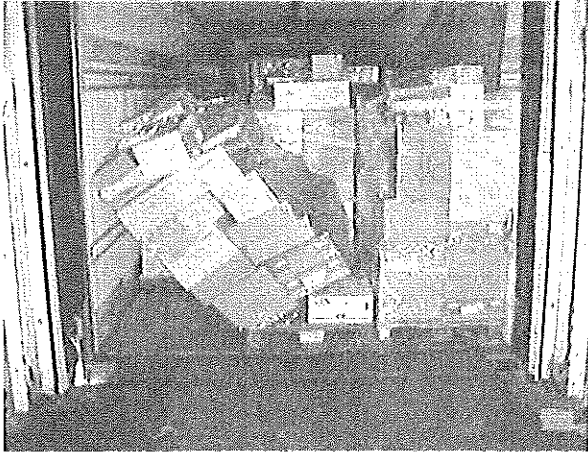
SELON L'ÉQUIPEMENT DU CENTRE D'EXAMEN

CAP CONDUCTEUR ROUTIER MARCHANDISES	Session 2013 / 1	SUJET N° 1
EP3 – Évaluation des activités en entreprises		S 4/5

### 3<sup>ème</sup> partie

#### Mise en situation

La société Chalets en bois vous envoie charger de la matière première. Vous assistez au chargement, aucune réserve n'est prise de votre part sur la lettre de voiture. A destination vous ouvrez les portes de votre véhicule et vous constatez les faits suivants :



Travail demandé

/10

Visualiser chaque photographie, de situation de litige ci-dessus. Donner votre avis sur votre part de responsabilité en tant que conducteur, et quelle(s) solution(s) a apporté pour que cela ne se reproduise plus, pour chaque situation :

	Réponse et justification
PHOTO N°1	
PHOTO N°2	

CAP CONDUCTEUR ROUTIER MARCHANDISES	Session 2013 / 1	SUJET N° 1
EP3 – Évaluation des activités en entreprises		S 5/5