



SERVICES CULTURE ÉDITIONS
RESSOURCES POUR
L'ÉDUCATION NATIONALE

**Ce document a été numérisé par le CRDP de Montpellier pour la
Base Nationale des Sujets d'Examens de l'enseignement professionnel**

Ce fichier numérique ne peut être reproduit, représenté, adapté ou traduit sans autorisation.

DANS CE CADRE

Académie :	Session :	Modèle E.N.
Examen :	Série :	
Spécialité/option :	Repère de l'épreuve :	
Epreuve/sous épreuve :		
NOM		
(en majuscule, suivi s'il y a lieu, du nom d'épouse)		
Prénoms :	n° du candidat	<input type="text"/>
Né(e) le :		
(le numéro est celui qui figure sur la convocation ou liste d'appel)		

NE RIEN ÉCRIRE

A Kwang HOO LEE,
"the Mona Lisa Chair",
2009



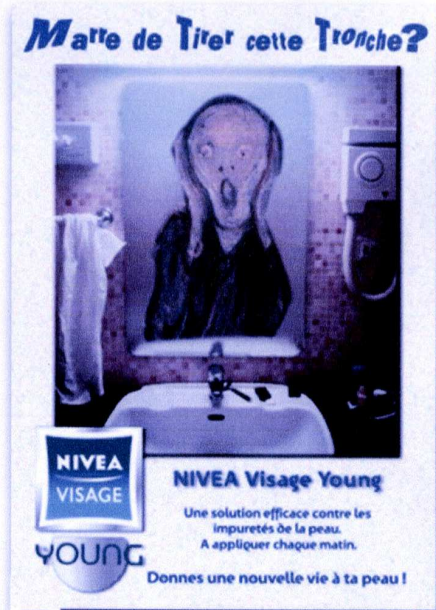
B Nike,
"Nike 90",
2009



C Gerrit RIETVELD,
"chaise rouge et bleue",
1923



D Salvadore DALI,
"Venus de Milo aux tiroirs",
1964



E NIVEA,
"Nivea visage youg",
?

NE RIEN ECRIRE DANS CE CADRE

1. Observez les productions de la page 1 et les œuvres ci-dessous.

- Reliez, ci-dessous le nom des marques ou créateur de la page 1, aux œuvres dont ils se sont inspirés pour leurs réalisations :

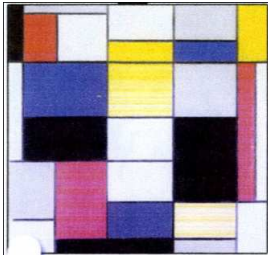
Nivea Young

Gerrit Rielved

Salvadore Dali

Hoo Lee

Nike



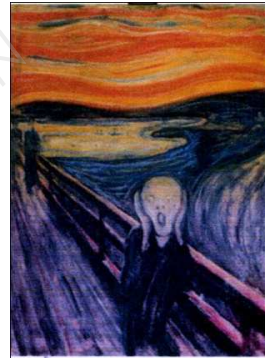
1



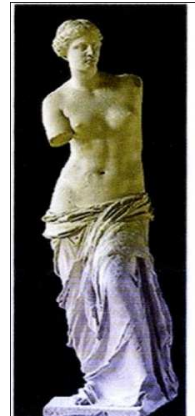
2



3



4



5

Nom de l'artiste : Nom de l'œuvre : Date de création :	Nom de l'artiste : Nom de l'œuvre : Date de création :	Nom de l'artiste : Nom de l'œuvre : Date de création :	Nom de l'artiste : Nom de l'œuvre : Date de création :	Nom de l'artiste : Nom de l'œuvre : Date de création :
--	--	--	--	--

- Puis retrouvez pour chacune de ces œuvres le nom de l'artiste, de l'œuvre et la date de création lui correspondant.

Noms des artistes : J. Vermeer / E. Munch / A. Warhol / A. d'Antioche / P. Mondrian

Noms des œuvres : « Vénus de Milo »/« Composition A »/« Le Cri »/« La Joconde »/« Marilyn Monroe »

Date de création : 1923 / vers 100 av. J.-C. / 1503 / 1893

NE RIEN ECRIRE DANS CE CADRE

2. Observez les œuvres 3 et 4 de la page 2 :

- A : Quels sont à votre avis les techniques, les matières, les supports, les outils de réalisation, les méthodes d'application de la couleur, pour chacune de ces œuvres ?
- B : Quelle interprétation pourriez-vous avoir face à ses œuvres ?

Œuvre 3

A :

.....

.....

.....

B :

.....

.....

Œuvre 4

A :

.....

.....

.....

B :

.....

.....

3. Le travail de G. Rietveld et l'œuvre n°1 s'inscrivent dans le même mouvement artistique.

- Entourez le nom du mouvement auxquelles appartiennent ces 2 créations :
« Art nouveau » / « Pop art » / « Renaissance » / « Baroque » / « Memphis » / « De Stijl » / « Expressionisme »
- Déterminez les caractéristiques de ce mouvement après avoir observé la représentation, les formes, la composition, la couleur et son application sur le support.

.....

.....

.....

.....

CAP ACCESSOIRISTE-REALISATEUR				
CODE : 500 32 307	SUJET	SESSION 2013	Durée : 1 heure	Coefficient 2
ÉPREUVE EP2 : CULTURE ARTISTIQUE			Page 3/4	

NE RIEN ECRIRE DANS CE CADRE

4. Remplacez chacune des productions de la page 1, en notant la lettre lui étant assignée, dans le domaine des appliqués lui correspondant :

- Design de communication :
- Design de produit :
- Design d'espace :

5. Observez les productions A, C et D de la page 1.

Si vous deviez réaliser ces productions :

- A : Quels matériaux proposeriez-vous dans la réalisation de ces 3 productions ?
- B : Quelle technique mettriez-vous en œuvre dans leur réalisation ?

Production A

A :

B :

Production C

A :

B :

Production D

A :

B :

6. Les œuvres de la page 2, appartenant au domaine des arts plastiques, ont été réutilisées dans les productions de la page 1 du domaine des arts appliqués

- Quelles sont les différences entre les arts appliqués et les arts plastiques ?
.....
.....
- Quel est d'après vous l'intérêt de réutiliser des œuvres d'arts plastiques dans des productions d'arts appliqués ?
.....
.....
.....
.....