

CORRIGE

Ces éléments de correction n'ont qu'une valeur indicative. Ils ne peuvent en aucun cas engager la responsabilité des autorités académiques, chaque jury est souverain.

INTITULE DE LA SITUATION

Contexte professionnel pour l'évaluation de l'EP1

Vous êtes assistant(e) maternel(le) indépendant(e). Vous avez obtenu, il y a quatre mois, un agrément pour l'accueil, à votre domicile, de trois enfants.

Vous habitez un appartement en rez-de-chaussée, à proximité d'un parc et d'un relais d'assistants maternels. Vous disposez de deux chambres pour la sieste des enfants, d'une salle de bain, d'un salon-salle à manger, d'une cuisine et de toilettes.

Vous accueillez, du lundi au vendredi, Amélie âgée de 1 an de 8h30 à 18h, Joël 6 mois et son frère Gabriel âgé de 2 ans de 7h30 à 17h.

Chaque jour c'est le même rituel. Après le bisou du matin, vous écoutez la maman, le papa, raconter comment s'est déroulée la soirée, la nuit, et le lever de l'enfant. Puis vient ensuite le moment de la séparation. Mais depuis une semaine, Amélie se met à pleurer systématiquement lorsque sa maman vous la confie.

Joël est grognon depuis la veille. Sa maman vous annonce que sa gencive est bien rouge et que l'on commence à apercevoir sa première dent.

Ce matin, il fait beau et chaud. Vous allez au parc avec les enfants. Gabriel bouscule une petite fille dans le bac à sable. Il lui prend sa pelle et ne veut plus la lui rendre.

Partie 1 : Analyser la situation et identifier les besoins de l'enfant

/11

1- Enoncer deux conditions d'agrément d'une assistante maternelle (S1.2.4.3)

- **Avoir des qualités morales et éducatives**
- **Avoir un logement adapté**
- **Etre en bonne santé**
- **Etre reconnu apte psychologiquement**

Barème : 0,25 pt x 2

2- Indiquer un partenaire professionnel de l'assistante maternelle (S1.2.4.3)

- **La PMI (protection maternelle et infantile) ou le relais assistants maternels**

Barème : 0,5 pt x 1

3- Indiquer le temps de repos et sa répartition dans la journée chez l'assistant(e) maternel(le) pour Amélie (S1.1.1)

Le temps nécessaire de sieste (de repos) pour Amélie est compris entre deux heures à trois heures réparti sur deux siestes sur la journée d'accueil.

Barème : 0,25 pt x 2

4- Enoncer quatre moyens mis en œuvre pour assurer l'hygiène et le confort de la chambre des enfants au moment de la sieste. (S4.1.1)

- **Température aux alentours de 20°C**
- **Humidifier l'air de la chambre**
- **Chambre orientée de préférence à l'est**
- **Renouveler l'air plusieurs fois par jour en l'absence de l'enfant**
- **Laver le sol tous les jours**
- **Tamiser par des rideaux ou stores la chambre (chambre dans l'obscurité)**
- **ou toute autre réponse pertinente**

Barème : 1 pt x 4

CERTIFICAT D'APTITUDE PROFESSIONNELLE PETITE ENFANCE		CORRIGÉ	
SESSION 2013	Epreuve EP1 partie écrite : Prise en charge de l'enfant à domicile		
	Durée : 1 h 30	Coefficient : 1	Page : 1/4

5- Enoncer deux caractéristiques de la peau d'un enfant. (S2.2)

- **La sécrétion des glandes sudoripares est très faible**
- **Déficit en mélanine**
- **Peau fine**
- **Couche cornée fine**
- **ou toute autre réponse pertinente**

Barème : 0,25 pt x 2

6- Citer deux moyens de prévention des agressions de la peau contre le rayonnement solaire (S2.2)

- **Mettre un chapeau à l'enfant ou équiper la poussette d'un parasol**
- **Mettre de la crème solaire à l'enfant**
- **Habiller l'enfant en fonction du temps**

Barème : 0,25 pt x 2

7- Préciser le nom de la dent de Joël qui est en train d'apparaître
Incisive (centrale) inférieure

Barème : 1pt

7.1 La marquer d'une croix sur le schéma de la dentition temporaire (voir schéma)

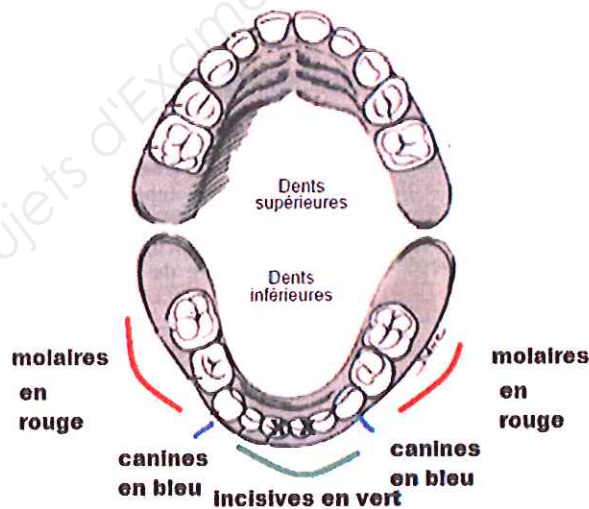
Barème : 0,5 pt

7.2 Préciser le nombre de dents dans la dentition temporaire :
20 dents

Barème : 0,5 pt

7.3 Sur le schéma, colorer en vert les incisives, en bleu les canines et en rouge les molaires

Barème : 0,5 pt x 3



8- Indiquer l'âge moyen du début de la diversification alimentaire (S3.4.2)

3 mois

6 mois

1 an

Barème : 0,5 pt

9- Citer deux intérêts du passage d'une alimentation lactée exclusive à une alimentation diversifiée (S3.4.2)

- **apporter de nouvelles textures**
- **apporter de nouvelles saveurs**
- **apports nutritionnels nouveaux indispensables**

Barème : 0,25 pt x 2

CERTIFICAT D'APTITUDE PROFESSIONNELLE PETITE ENFANCE		CORRIGÉ	
SESSION 2013	Epreuve EP1 partie écrite : Prise en charge de l'enfant à domicile		
	Durée : 1 h 30	Coefficient : 1	Page : 2/4

1- Donner deux intérêts de l'activité Bac à sable pour Gabriel. (S1.1.1)

- **Développe le toucher, la préhension manuelle, des notions mathématiques (vide, transverse..., notion de poids, volume...), la créativité (création de formes différentes...)**

- **Autres réponses adaptées acceptées**

Barème : 0,25 pt x 2

2- Proposer un jouet adapté à l'âge d'Amélie pour le parc et justifier votre choix. (S1.1.1)

- **ballon en tissu trottéur, cerceaux..., ...autres réponses adaptées acceptées, tout jouet adapté au parc (sable, eau...)**

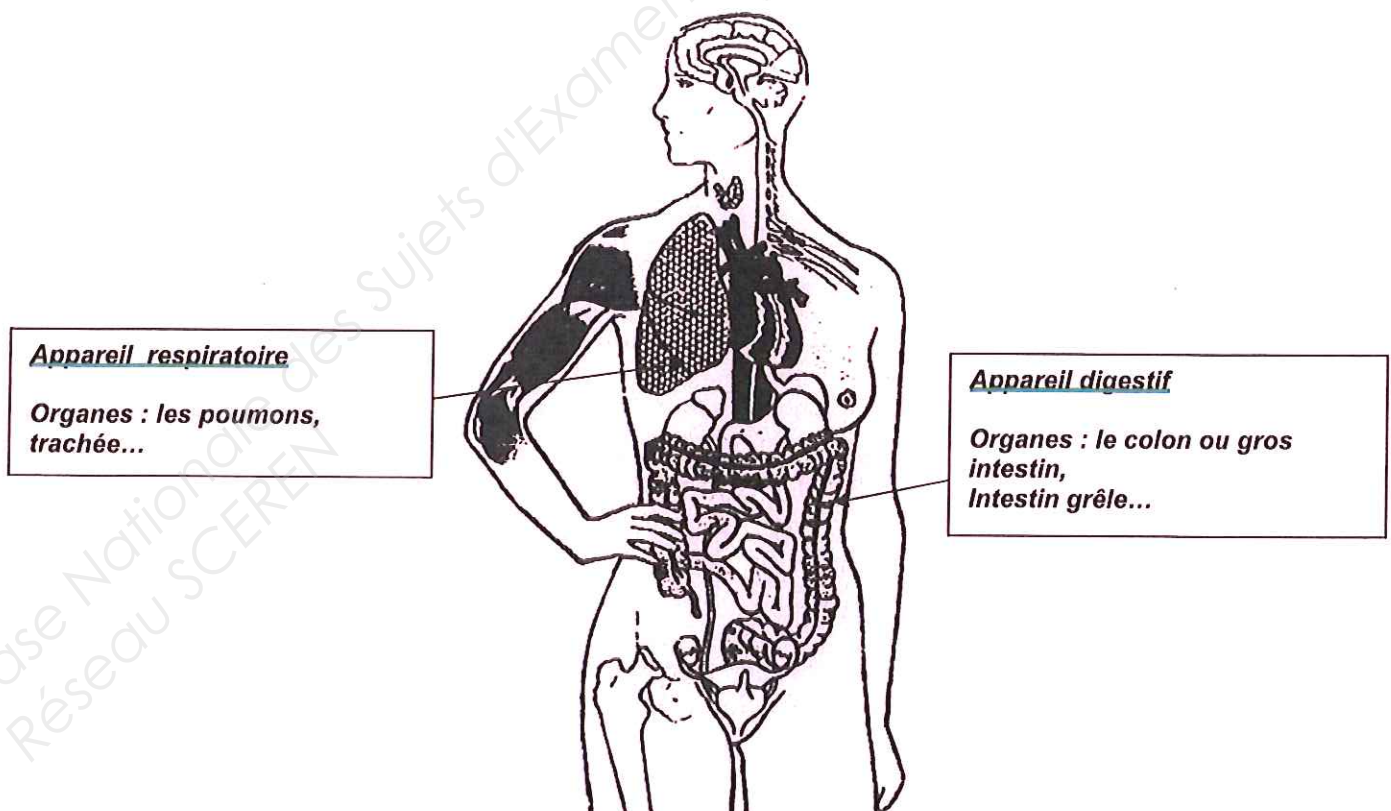
- **L'enfant de 8 mois maîtrise la préhension en pince inférieure et le relâchement volontaire.**

- **Il aime jouer à jeter les objets que vous ramassez ou il aime attraper, tirer, arracher, palper, porter à sa bouche,autres réponses adaptées acceptées**

Barème : 0,25 pt x 2

3. Le corps humain est composé d'appareils et d'organes qui assurent des fonctions. Certaines de ces fonctions sont développées ou sollicitées dans le cadre des activités ludiques mises en place à votre domicile.

3.1 - Compléter le schéma ci-dessous. (S2.1)



Barème : 0,5 pt x 6

CERTIFICAT D'APTITUDE PROFESSIONNELLE			
SESSION 2013	Epreuve EP1 partie écrite : Prise en charge de l'enfant à domicile		
	Durée : 1 h 30	Coefficient : 1	Page : 3/4

Partie 3 : Contribuer à l'acquisition du langage, de la motricité et à la construction de relations sociales /2,5

1- Citer trois attitudes de l'adulte pour aider l'enfant à développer son langage.(S1.1.1)

- **Ne pas parler un langage « bébé »**
- **Verbaliser les actions**
- **Nommer les objets**
- **Faire des phrases correctes en reprenant le mot phrase**
- **autres réponses adaptées acceptées**

Barème : 0,5 pt x 3

2- Présenter une caractéristique des troubles du langage suivants : (S1.1.3)

- **Le bégaiement : Trouble de l'élocution qui provoque un langage en saccades, avec des blocages sur certains mots ou certaines lettres.**
- **Le zéaiement : Défaut de prononciation (exemple : prononce le son (s) à la place du son (ch)).**

Barème : 0,5 pt x 2

Partie 4 : Contribuer au développement psycho-affectif de l'enfant /2,5

1- Indiquer trois comportements de l'adulte pouvant faciliter la séparation d'Amélie d'avec sa maman. (S1.1.1)

- **Sécuriser l'enfant et le rassurer**
- **Mettre des mots sur la séparation**
- **Laisser à l'enfant son objet transitionnel pour le sécuriser**
- **Autres réponses adaptées acceptées**

Barème : 0,5 pt x 3

2- Citer deux exemples de la conduite à tenir devant le comportement agressif de Gabriel.

- **essayer de comprendre pourquoi il se montre agressif**
- **inculquer à l'enfant les bonnes conduites qu'il doit avoir envers les autres enfants**
- **aider l'enfant à exprimer ses sentiments**
- **Autres réponses adaptées acceptées**

Barème : 0,5 pt x2

CERTIFICAT D'APTITUDE PROFESSIONNELLE PETITE ENFANCE		CORRIGÉ	
SESSION 2013	Epreuve EP1 partie écrite : Prise en charge de l'enfant à domicile		
	Durée : 1 h 30	Coefficient : 1	Page : 4/4