



SERVICES CULTURE ÉDITIONS
RESSOURCES POUR
L'ÉDUCATION NATIONALE

**Ce document a été numérisé par le CRDP de Clermont-Ferrand
pour la
Base Nationale des Sujets d'Examens de l'enseignement professionnel**

Ce fichier numérique ne peut être reproduit, représenté, adapté ou traduit sans autorisation.

BREVET D'ETUDES PROFESSIONNELLES TOPOGRAPHIE

Session

2013



DOSSIER RESSOURCES

Répère	Désignation	Support papier	Support informatique
RES1	Plan de situation, Plan de masse	X	
RES2	Plan topographique	X	
RES3	Plan de composition	X	
RES4	Hypothèses d'implantation	X	
RES5i	Notice descriptive du lotissement		X

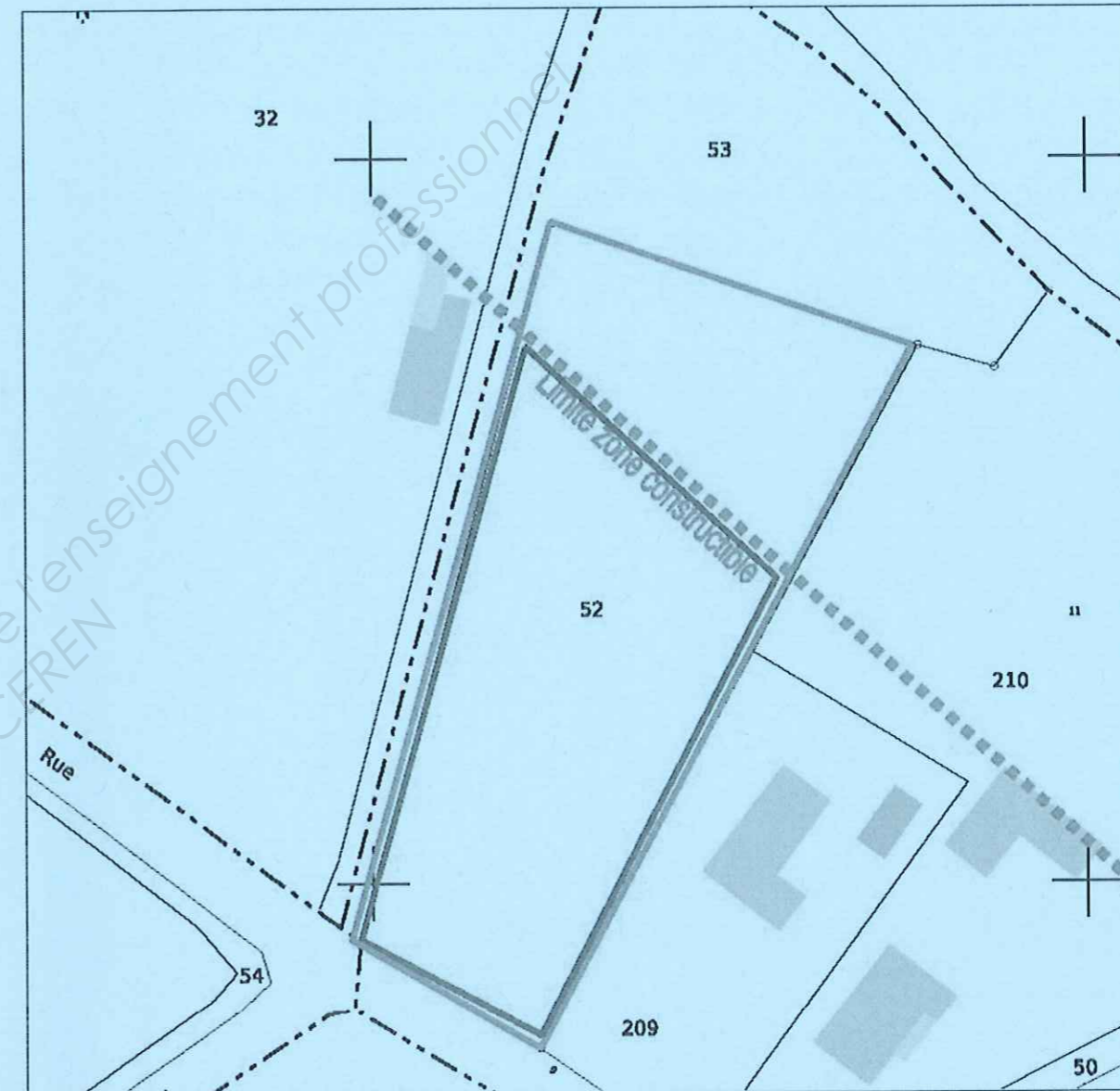
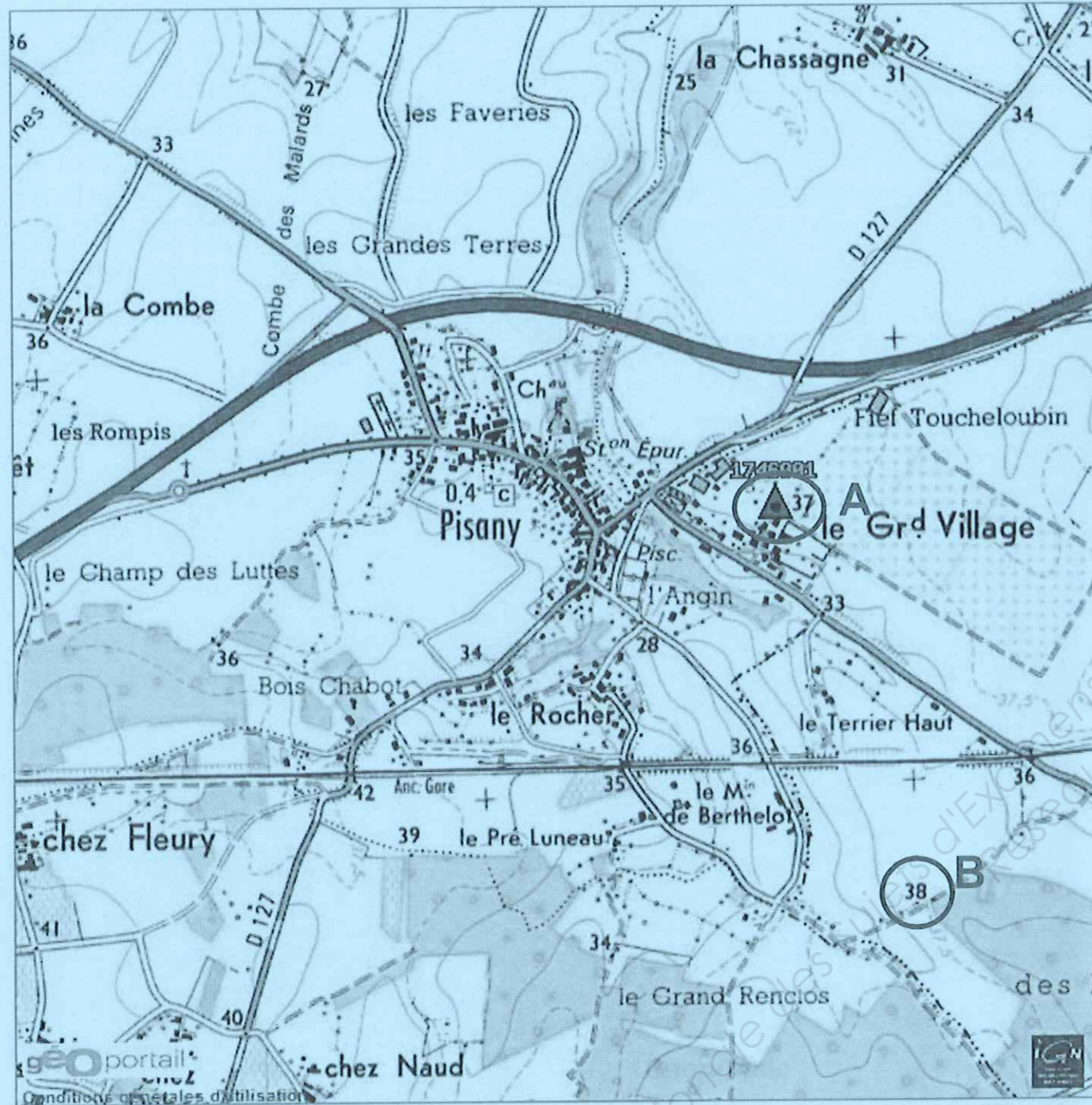
BREVET D'ETUDES PROFESSIONNELLES TOPOGRAPHIE	LOTISSEMENT lieu-dit « L'ANGIN »	12D-Topo DR	
	DOSSIER RESSOURCES EP1		
SESSION 2013	DUREE : 3 h 00	Coef : 4	Page 1/5

Commune de PISANY- Plan de masse.

Lieudit : « L'Angin » Cadastre : Section ZE, n°52

Surface arpentée : 4375 m²

(document sans échelle)



- Unité foncière
- Périmètre du lotissement

Commune de PISANY-Plan de situation (sans échelle)

RES1

BREVET D'ETUDES PROFESSIONNELLES TOPOGRAPHIE	LOTISSEMENT lieu-dit « L'ANGIN »	12D-Topo DR	
	DOSSIER RESSOURCES EP1		
SESSION 2013	DUREE : 3 h 00	Coef : 4	Page 2/5

DEPARTEMENT DE LA CHARENTE-MARITIME

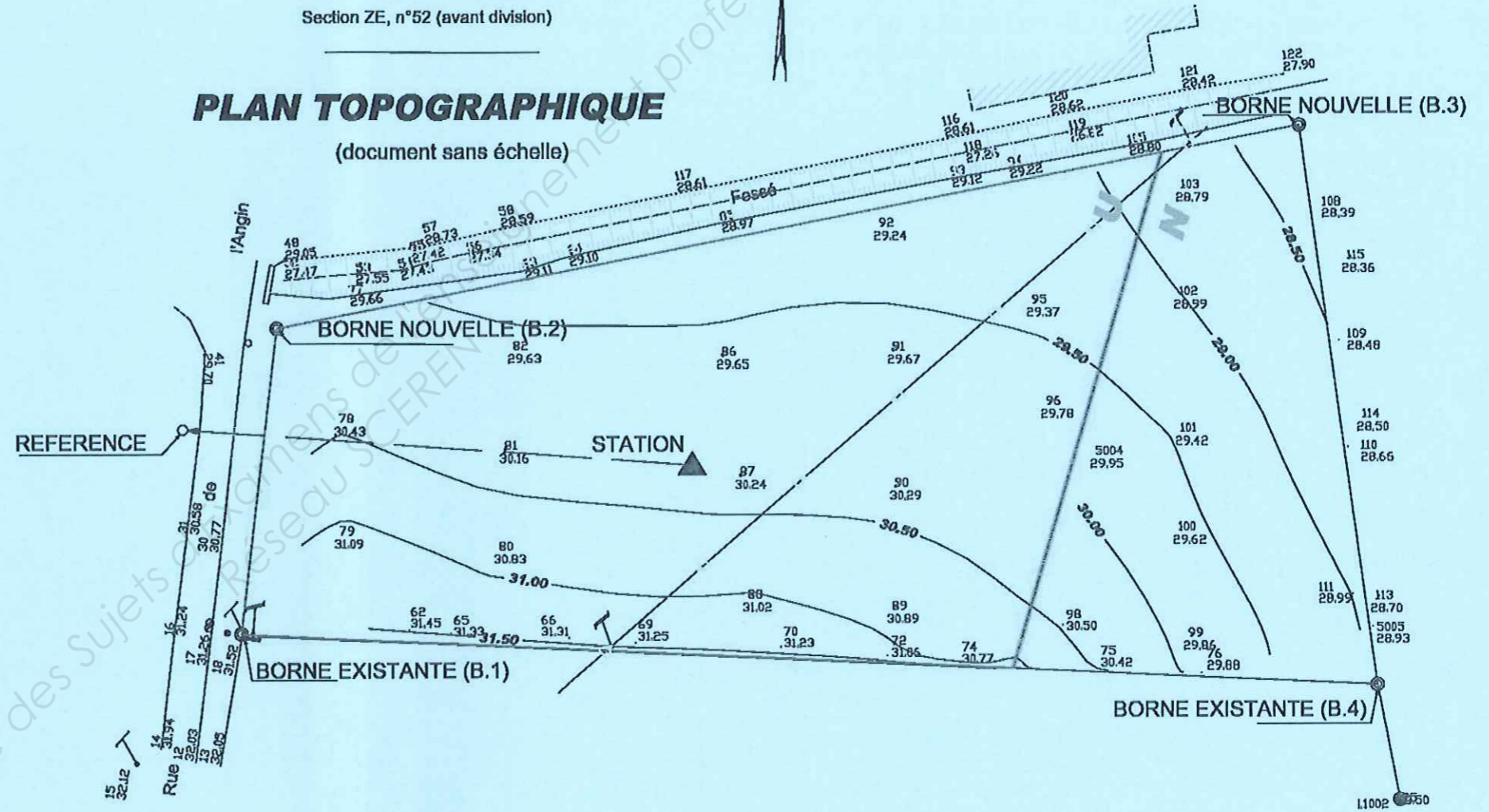
COMMUNE DE PISANY

Lieu-dit "L'Angin" - Rue de l'Angin
Section ZE, n°52 (avant division)



PLAN TOPOGRAPHIQUE

(document sans échelle)



COORDONNEES (m)			
POINTS	x	y	altitude
Station 1000	639.81	1108.11	30.32
Référence	590.63	1111.82	
B.1	596.36	1091.81	
B.4	706.77	1086.74	

CARNET de TERRAIN

Station	Points visés	Hp (m)	Hz (gon)	V (gon)	Di (m)
1000 Hi = 1.65 m	Réf.	1.65	0.000	99.935	49.32
	B.1	1.65	372.363	98.354	46.43
	B.2	1.65	15.595	100.875	42.22
	B.3	1.83	163.131	101.819	67.91
	B.4	1.83	214.870	101.277	70.31

RES2


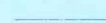



BREVET D'ETUDES PROFESSIONNELLES TOPOGRAPHIE	LOTISSEMENT lieu-dit « L'ANGIN »		12D-Topo DR
	DOSSIER RESSOURCES EP1		
SESSION 2013	DUREE : 3 h 00	Coef : 4	Page 3/5

DEPARTEMENT DE LA CHARENTE-MARITIME

COMMUNE DE PISANY

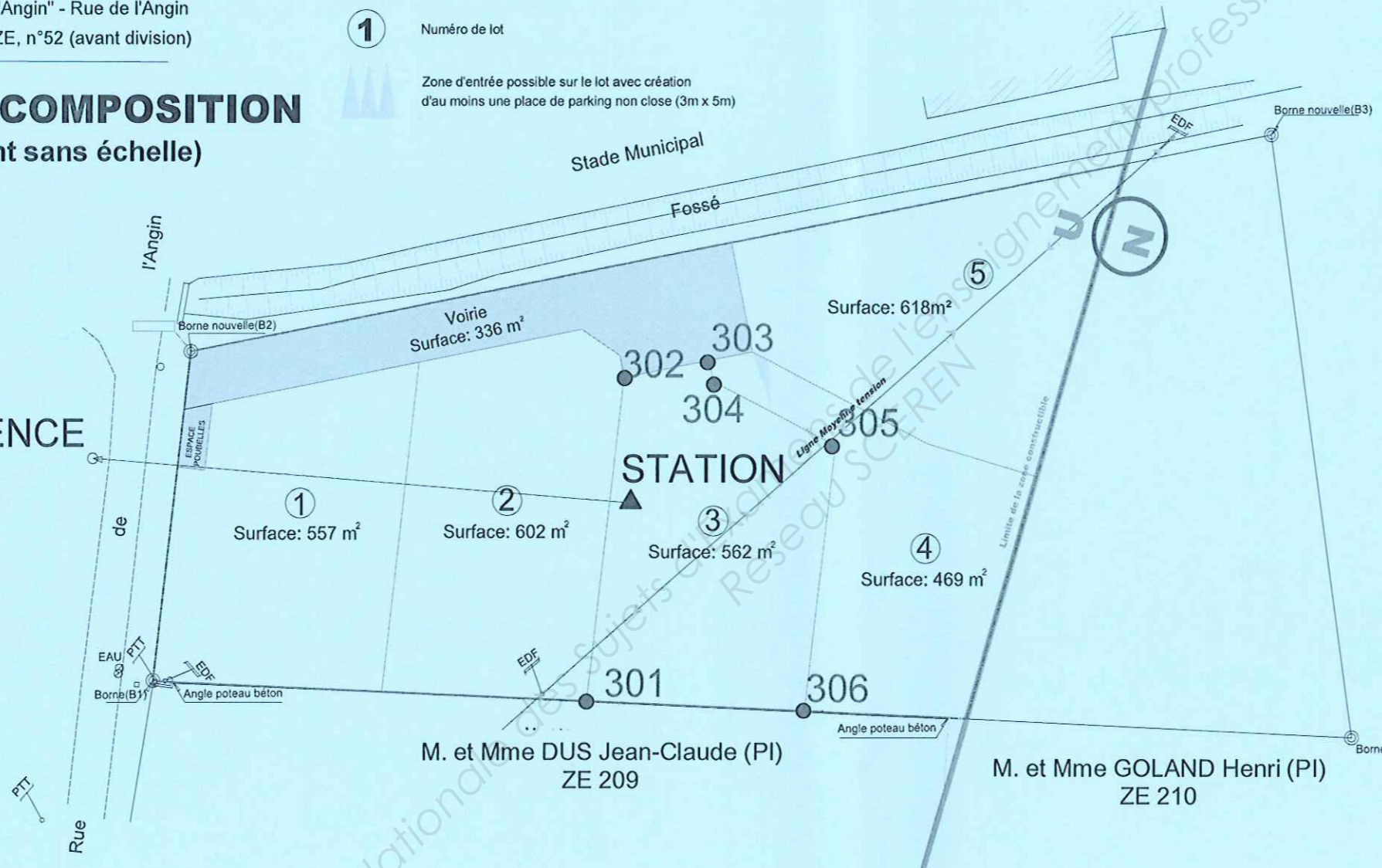
Lieudit "l'Angin" - Rue de l'Angin
Section ZE, n°52 (avant division)

PLAN DE COMPOSITION
(document sans échelle)

-  Niveau chaussée projetée (altitudes rattachées au système NGF-IGN69)
-  Limite cadastrale
-  Périmètre du lotissement
-  1 Numéro de lot
-  Zone d'entrée possible sur le lot avec création d'au moins une place de parking non close (3m x 5m)



REFERENCE



COORDONNEES en mètres		
POINTS	x	y
Station1000	639.81	1108.11
Référence	590.63	1111.82
301	636.41	1089.95
302	639.73	1119.04
303	647.59	1120.58
304	647.96	1118.67
305	659.17	1112.94
306	656.40	1089.95

RES3

BREVET D'ETUDES PROFESSIONNELLES TOPOGRAPHIE	LOTISSEMENT lieu-dit « L'ANGIN »		12D-Topo DR
	DOSSIER RESSOURCES EP1		
SESSION 2013	DUREE : 3 h 00	Coef : 4	Page 4/5

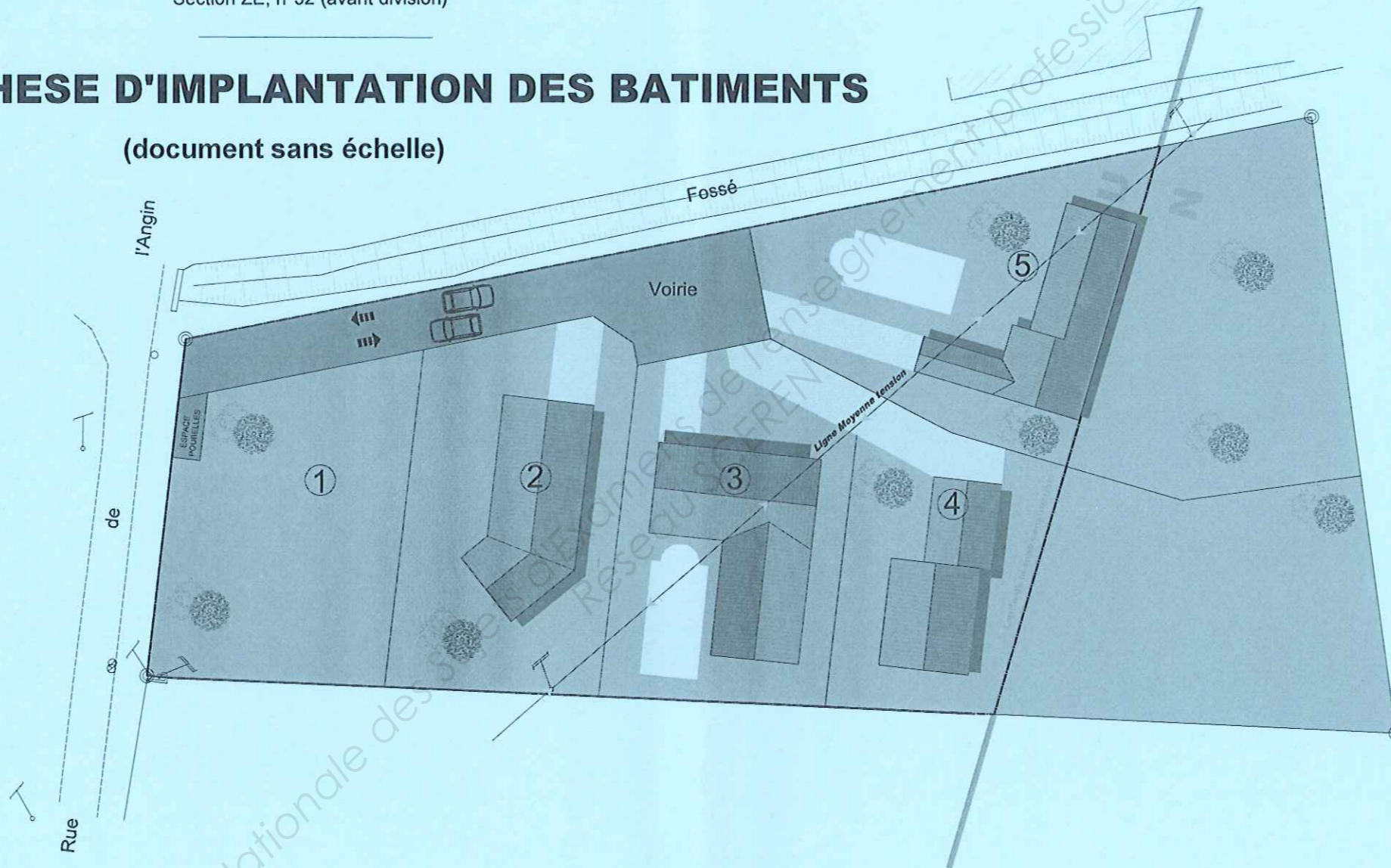
COMMUNE DE PISANY

Lieudit "l'Angin" - Rue de l'Angin
Section ZE, n°52 (avant division)



HYPOTHESE D'IMPLANTATION DES BATIMENTS

(document sans échelle)



RES4

BREVET D'ETUDES PROFESSIONNELLES TOPOGRAPHIE	LOTISSEMENT lieu-dit « L'ANGIN »	12D-Topo DR	
	DOSSIER RESSOURCES EP1		
SESSION 2013	DUREE : 3 h 00	Coef : 4	Page 5/5