



**LE RÉSEAU DE CRÉATION  
ET D'ACCOMPAGNEMENT PÉDAGOGIQUES**

**Ce document a été mis en ligne par le Canopé de l'académie de Montpellier  
pour la Base Nationale des Sujets d'Examens de l'enseignement professionnel.**

**Ce fichier numérique ne peut être reproduit, représenté, adapté ou traduit sans autorisation.**

DANS CE CADRE	Académie :	Session :	Modèle E.N.
	Examen :	Série :	
	Spécialité/option :	Repère de l'épreuve :	
	Epreuve/sous épreuve :		
	NOM (en majuscule, suivi s'il y a lieu, du nom d'épouse)		
NE RIEN INSCRIRE	Prénoms :	n° du candidat	<input type="text"/>
	Né(e) le :	(le numéro est celui qui figure sur la convocation ou liste d'appel)	
	Note :	20	Appréciation du correcteur (uniquement s'il s'agit d'un examen).

Il est interdit aux candidats de signer leur composition ou d'y mettre un signe quelconque pouvant indiquer sa provenance.

## MC JOAILLERIE

### E1 : ANALYSE TECHNOLOGIQUE ET ESTHÉTIQUE

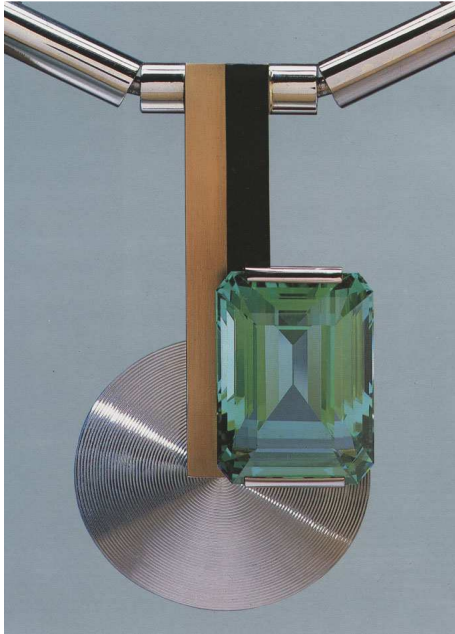
**Durée : 3 h – Coefficient : 3**

**SESSION 2014**

**Le sujet est à rendre dans sa totalité en fin d'épreuve.**

MC JOAILLERIE					
SESSION 2014	ÉPREUVE E1 : ANALYSE TECHNOLOGIQUE ET ESTHÉTIQUE				
	Durée : 3 h 00	Coefficient : 3	Code : 50 223 04	SUJET	Page 1/9

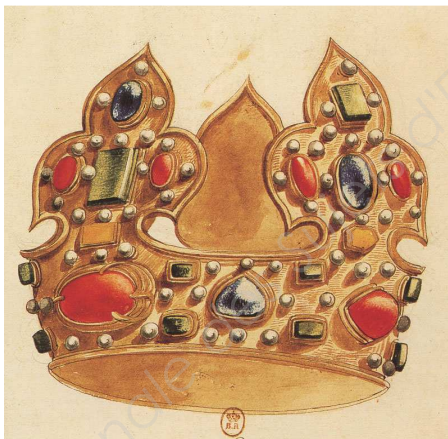
NE RIEN ECRIRE DANS CE CADRE



A



T



B



U



C



V

MC JOAILLERIE

SESSION 2014

ÉPREUVE E1 : ANALYSE TECHNOLOGIQUE ET ESTHÉTIQUE

Durée : 3 h 00

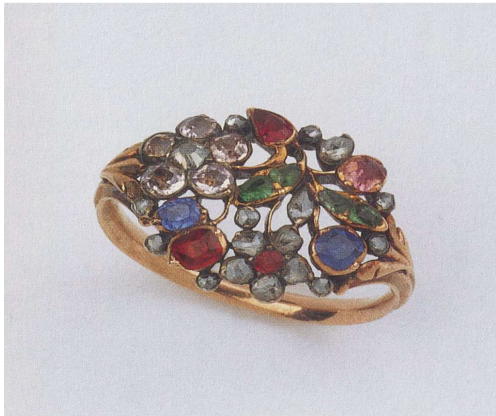
Coefficient : 3

Code : 50 223 04

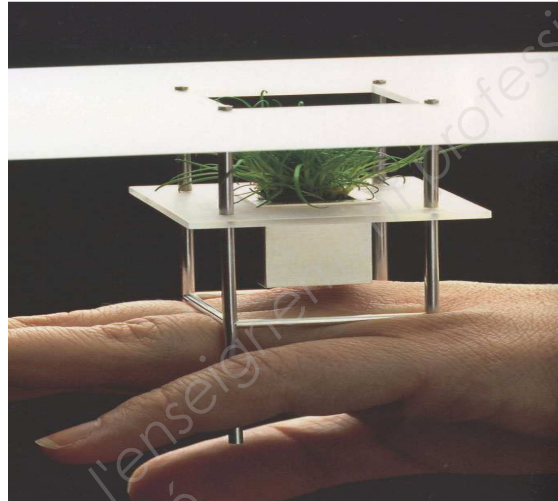
SUJET

Page 2/9

NE RIEN ECRIRE DANS CE CADRE



D



W



E



X



F



Y

MC JOAILLERIE

SESSION 2014

ÉPREUVE E1 : ANALYSE TECHNOLOGIQUE ET ESTHÉTIQUE

Durée : 3 h 00

Coefficient : 3

Code : 50 223 04

SUJET

Page 3/9

NE RIEN ECRIRE DANS CE CADRE



G



Z



J



K



L

MC JOAILLERIE

SESSION 2014

ÉPREUVE E1 : ANALYSE TECHNOLOGIQUE ET ESTHÉTIQUE

Durée : 3 h 00

Coefficient : 3

Code : 50 223 04

SUJET

Page 4/9

NE RIEN ECRIRE DANS CE CADRE

**PREMIÈRE PARTIE : HISTOIRE DE L'ART (40 points)**

**PASSÉ RÉACTUALISÉ**

Les productions artistiques font souvent référence à des productions plus anciennes.  
À plusieurs occasions, la bijouterie a ainsi réactualisé le passé.

**Question 1 :**

Classez chronologiquement les bijoux A, B, C, D, E, F, G, en précisant le style ou la période de fabrication de chacun.

1<sup>er</sup> Bijou (le plus ancien) : .....

2<sup>nd</sup> Bijou : .....

3<sup>ème</sup> Bijou : .....

4<sup>ème</sup> Bijou : .....

5<sup>ème</sup> Bijou : .....

6<sup>ème</sup> Bijou : .....

7<sup>ème</sup> Bijou (le plus récent) : .....

**Question 2 :**

Chaque bijou ancien (A, B, C, D, E, F, G) est associé à un bijou plus contemporain (T, U, V, W, X, Y, Z). Vous définirez en quelques phrases le lien le plus pertinent de chaque association.

A – T : .....

B – U : .....

<b>MC JOAILLERIE</b>					
<b>SESSION 2014</b>	<b>ÉPREUVE E1 : ANALYSE TECHNOLOGIQUE ET ESTHÉTIQUE</b>				
	Durée : 3 h 00	Coefficient : 3	Code : 50 223 04	SUJET	Page 5/9

NE RIEN ECRIRE DANS CE CADRE

C – V : .....

D – W : .....

E – X : .....

F – Y : .....

G – Z : .....

**Question 3 :**

La broche **J** est constituée d'un élément ancien et d'un élément plus contemporain.

Vous préciserez le nom donné à ce type de broche et la période correspondante.

Nom + période :

.....  
.....

**Question 4 :**

Le pendent d'oreilles **K** reprend la forme générale de pendants très appréciés à une époque.

Vous préciserez le nom donné à ces pendants et la période correspondante.

Nom + période :

.....  
.....

<b>MC JOAILLERIE</b>					
<b>SESSION 2014</b>	<b>ÉPREUVE E1 : ANALYSE TECHNOLOGIQUE ET ESTHÉTIQUE</b>				
	Durée : 3 h 00	Coefficient : 3	Code : 50 223 04	SUJET	Page 6/9

**NE RIEN ECRIRE DANS CE CADRE**

**Question 5 :**

Le pendentif **L** reprend un portrait caractéristique d'une époque ancienne.

Vous préciserez ce qui distingue la composition de ce portrait avec les compositions de portraits de l'époque ancienne (croquis possibles).

Portraits d'époque :

Bijou L avec portrait :

.....	.....
.....	.....
.....	.....
.....	.....
.....	.....
.....	.....
.....	.....
.....	.....
.....	.....
.....	.....

Vous indiquerez le plus précisément possible, la technique utilisée à cette époque ancienne pour la réalisation de portraits en bijouterie.

Technique :

.....

.....

.....

.....



NE RIEN ECRIRE DANS CE CADRE

**DEUXIÈME PARTIE : TECHNOLOGIE ( 20 points)**

**Question 1** : Bijou Z

Citez les principaux poinçons utilisés en France pour :

L'or : ..... L'argent : ..... Le platine : .....

**Question 2** : Bijou W

Pour assembler les différents éléments composant cette bague, quatre vis sont utilisées.  
Quels sont les deux outils nécessaires à la réalisation de ces vis ?

.....  
.....

**Question 3** : Bijou Y

Ces boucles d'oreilles plaisent à l'un de vos plus grands clients. Celui-ci aimerait développer une gamme de produits similaires.

Que lui proposez-vous pour obtenir un repéré précis, régulier et en grande quantité ?

.....  
.....

**Question 4** : Bijou T

Ce pendentif est articulé. Quel est le nom du système qui lui permet d'être mobile ?  
De quoi est-il composé ?

.....  
.....

<b>MC JOAILLERIE</b>					
<b>SESSION 2014</b>	<b>ÉPREUVE E1 : ANALYSE TECHNOLOGIQUE ET ESTHÉTIQUE</b>				
	Durée : 3 h 00	Coefficient : 3	Code : 50 223 04	SUJET	Page 8/9

NE RIEN ECRIRE DANS CE CADRE

**Question 5 :** Bijou T

Sur ce même pendentif, une réparation est à effectuer. Le maintien entre la sertissure centrale et la ligne menant au ras de coup à cédé.

Comment procédez-vous ? Quelles sont les précautions à prendre ?

.....  
.....

**Question 6 :** Bijou U

Citez deux moyens de noircir l'argent :

.....  
.....

Base Nationale des Sujets d'Examens de l'enseignement professionnel  
Réseau Canopé

<b>MC JOAILLERIE</b>					
<b>SESSION 2014</b>	<b>ÉPREUVE E1 : ANALYSE TECHNOLOGIQUE ET ESTHÉTIQUE</b>				
	Durée : 3 h 00	Coefficient : 3	Code : 50 223 04	SUJET	Page 9/9