



**LE RÉSEAU DE CRÉATION
ET D'ACCOMPAGNEMENT PÉDAGOGIQUES**

**Ce document a été numérisé par le Canopé de l'académie de Bordeaux
pour la Base nationale des sujets d'Examens de l'enseignement professionnel.**

Ce fichier numérique ne peut être reproduit, représenté, adapté ou traduit sans autorisation.

BREVET DE TECHNICIEN SUPÉRIEUR

AGENCEMENT DE L'ENVIRONNEMENT ARCHITECTURAL

Session 2014

E5 - ARTS, CIVILISATIONS, TECHNIQUES DE L'HABITAT ET DE L'AGENCEMENT

Durée : 3 h - Coefficient : 4

AUCUN DOCUMENT AUTRE QUE LE SUJET N'EST AUTORISÉ

Dès que le sujet vous est remis assurez-vous qu'il soit complet.
Le sujet comporte 5 pages, numérotées de 1/5 à 5/5.

CODE ÉPREUVE : 1406ADACT		EXAMEN : BREVET DE TECHNICIEN SUPÉRIEUR		SPÉCIALITÉ: AGENCEMENT DE L'ENVIRONNEMENT ARCHITECTURAL	
SESSION 2014	SUJET	ÉPREUVE : E5 - ARTS, CIVILISATIONS, TECHNIQUES DE L'HABITAT ET DE L'AGENCEMENT			Calculatrice <u>autorisée</u> : non
Durée : 3h		Coefficient : 4		SUJET N°20ED13	Page : 1/5

SUJET

LE LOGEMENT SOCIAL

Après avoir replacé les documents proposés dans leur contexte historique et artistique, vous ferez une analyse sur les plans fonctionnel, technique, esthétique ... dans la création et l'évolution du logement social.

Vous étayerez votre argumentaire avec des références liées au thème et illustrerez vos propos par des schémas ou des croquis annotés.

DOCUMENTS

Document 1 : Familistère de Guise (Jean-Baptiste Godin)

Document 2 : Unité d'habitation à Marseille (Le Corbusier)

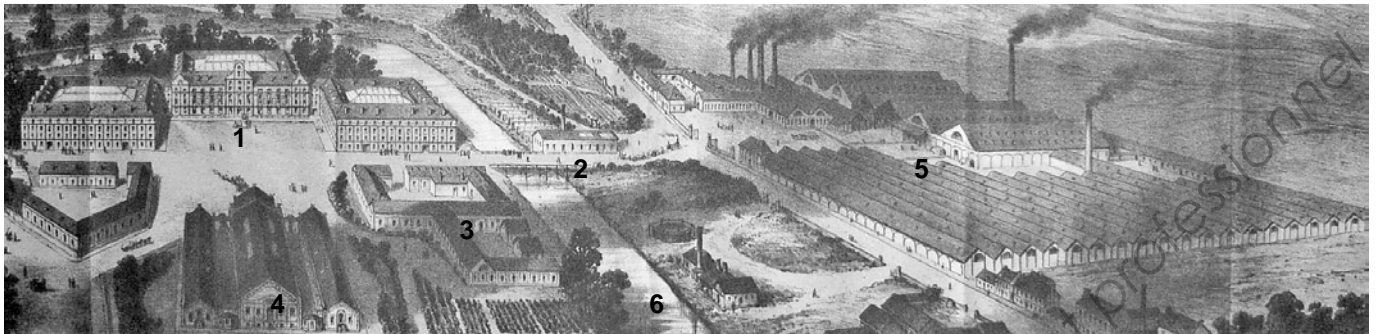
Document 3 : Immeubles de logements sociaux *Nemausus* à Nîmes (Jean Nouvel)

Critères d'évaluation :

- Pertinence et richesse de l'analyse et de la réflexion.
- Réinvestissement approprié des connaissances.
- Qualité et lisibilité de l'expression écrite et graphique.

DOCUMENT 1 :

Familistère de Guise (1860-1880 environ), construit par Jean-Baptiste Godin (1817-1888) à partir de plans de l'architecte Victor Calland (1806-1865)

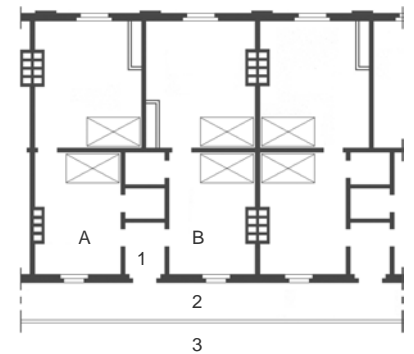


Gravure du Familistère publiée par Godin dans "Solution Sociales" (1871)

- 1) Les trois immeubles d'habitation et la crèche 2) La buanderie, les bains, la piscine 3) Les éconòmats 4) L'école et le théâtre
5) Les installations industrielles 6) L'Oise



Vue sur le pavillon central d'habitation avec la statue de Godin en premier plan



Groupe de logements de 2 pièces, pouvant être modifiés en un appartement de 4 pièces

- 1) Vestibule donnant accès à deux appartements (A et B)
2) Cour de passage d'accès aux logements
3) Cour



Ecoliers dans la cour du pavillon central (1896)



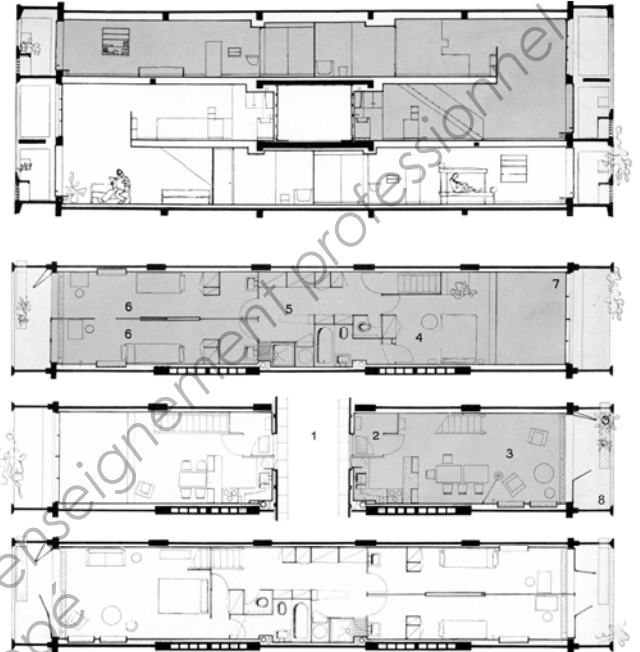
Logement témoin : reconstitution d'une salle à manger

DOCUMENT 2 :

Unité d'habitation à Marseille (1945-1952) (Le Corbusier, 1887-1965)



L'Unité d'habitation côté Est



Plans et coupe d'un appartement duplex type

- | | |
|----------------------|-----------------------|
| 1) Rue intérieure | 5) Placards |
| 2) Entrée | 6) Chambre enfant |
| 3) Séjour | 7) Vide sur le séjour |
| 4) Chambre parentale | 8) Loggia |



Vue de la cuisine avec mobilier intégré conçu par Charlotte Perriand



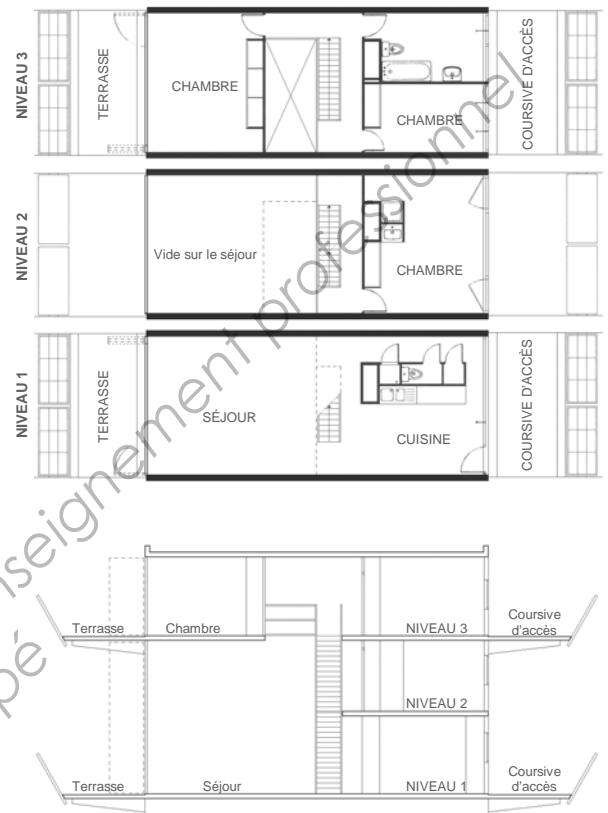
L'espace salle à manger avec la cuisine ouverte en arrière plan

DOCUMENT 3 :

Immeubles de logements sociaux *Nemausus* à Nîmes (1985-1987)
(Jean Nouvel, né en 1945)



Vue générale sur les deux bâtiments



Exemple d'un appartement 4 pièces triplex (116 m²)
Plans et coupe



Escalier conduisant aux coursives qui desservent les appartements



Vue sur le séjour d'un duplex



Vue sur le séjour d'un triplex depuis la terrasse