



**LE RÉSEAU DE CRÉATION  
ET D'ACCOMPAGNEMENT PÉDAGOGIQUES**

**Ce document a été mis en ligne par le Canopé de l'académie de Montpellier  
pour la Base Nationale des Sujets d'Examens de l'enseignement professionnel.**

**Ce fichier numérique ne peut être reproduit, représenté, adapté ou traduit sans autorisation.**

**BACCALAUREAT PROFESSIONNEL**

**ARTISANAT ET METIERS D'ART**

**OPTION A « VERRERIE SCIENTIFIQUE ET TECHNIQUE »  
OPTION B « METIERS DE L'ENSEIGNE ET DE LA SIGNALÉTIQUE »**

**Session 2014**

**E2 : EPREUVE DE TECHNOLOGIE ET ARTS APPLIQUES  
SOUS-EPREUVE B2-UNITE 22**

**HISTOIRE DE L'ART DU VERRE  
ET PROJET D'ARTS APPLIQUES**

**Àagrafer dans une copie modèle EN**

<b>Baccalauréat Professionnel : Verrerie scientifique et technique et Métiers de l'enseigne et de la signalétique</b>		
<b>E22 : Histoire de l'art du verre et projet d'arts appliqués</b>		
Repère de l'épreuve : 1406-AMA SM T B	Durée : 3 heures	Coefficient : 1
Session : 2014	Sujet	Page : 1 sur 6

# PARTIE 1 : HISTOIRE DE L'ART

## 1. LES CARACTÈRES :

Identifiez les familles de caractères selon la classification typographique de Thibaudeau (1921) des 4 lettres suivantes : **Antique** (sans empattement\*), **Gothique**, **Didot** (empattements\* filiformes), **Scripte** (écriture à main levée).



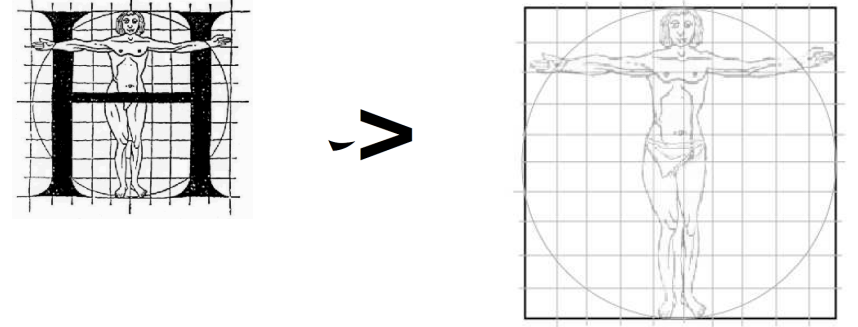
A..... B..... C..... D.....

\* **Définition du mot empattement** : forme significative située à la base et en haut des parties verticales ou obliques des lettres.

## 2. LA LETTRE ET L'HUMANISME :

L'époque de la Renaissance met l'Homme au centre de la pensée philosophique et artistique. Albrecht Dürer, peintre et graveur allemand (1471-1528) dessine des lettres romaines aux proportions du corps humain.

En analysant les proportions de la lettre H, dessinez la lettre F dans le carré ci-dessous



## 3. LES OUTILS D'ÉCRITURE :

De la préhistoire à nos jours, l'homme a su fabriquer ses outils d'expression et de communication pour laisser des traces de son existence.

**Associez par des flèches les outils à leurs lettrages**

Outils : calame, pinceau, plume, bombe. Lettrages : arabe, chinois, lettrine, graph



## 4. TECHNIQUES ARTISTIQUES :

A travers l'histoire de l'Art les artistes sont souvent influencés par des styles et des techniques plus anciennes venues d'ailleurs. Identifiez les techniques et les styles graphiques correspondant aux trois œuvres ci-dessous en entourant quatre termes pour chacune d'entre elles.

Le mont Fuji. 1833. Hokusai



Nymphéas. Jacques Grüber. 1905



Les saisons. Alfons Mucha. 1896



- Dégradé
- Contours
- Aplat
- Couleurs vives
- Couleurs
- Abstrait
- Figuratif
- Peinture
- Vitrail
- Affiche

- Dégradé
- Contours
- Aplat
- Couleurs vives
- Couleurs
- Abstrait
- Figuratif
- Peinture
- Vitrail
- Affiche

- Dégradé
- Contours
- Aplat
- Couleurs vives
- Couleurs
- Abstrait
- Figuratif
- Peinture
- Vitrail
- Affiche

## 5. DESIGN SOUS INFLUENCE :

Les designers contemporains savent s'inspirer de la nature pour créer leurs produits.

- Technique verrier :

Quels procédés de fabrication sont utilisés par le verrier pour la réalisation du flacon ?

.....

- Analyse formelle :

En observant en détail le flacon, vous citerez les différentes sources d'influences :

.....



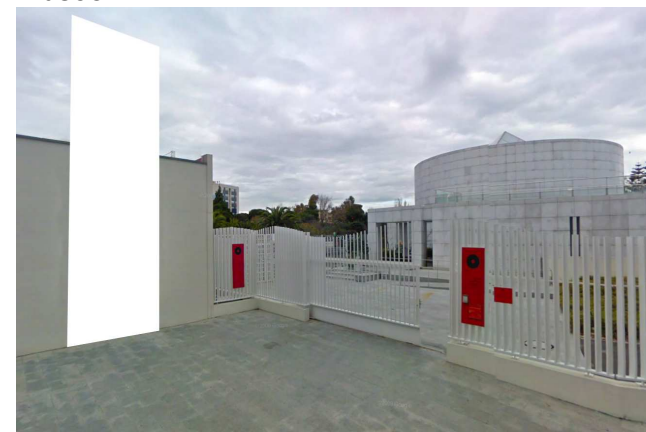
Kenzo

Baccalauréat Professionnel : <b>Verrerie scientifique et technique</b> et <b>Métiers de l'enseigne et de la signalétique</b>		
E22 : <b>Histoire de l'art du verre et projet d'arts appliqués</b>		
Repère de l'épreuve : 1406-AMA SM T B	Durée : <b>3 heures</b>	Coefficient : <b>1</b>
Session : <b>2014</b>	<b>Sujet</b>	Page : <b>2 sur 6</b>

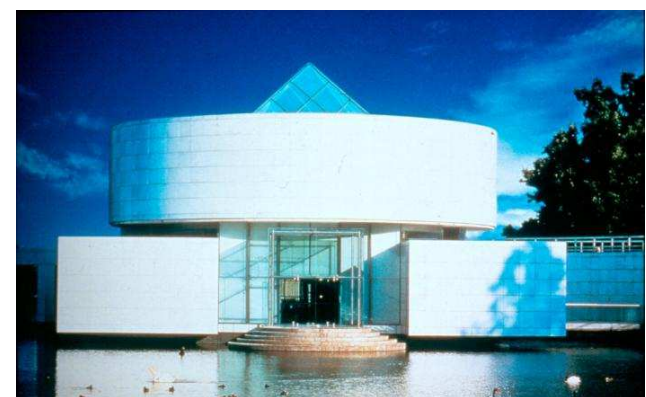
## PARTIE 2 : ARTS APPLIQUÉS

### TRAVAIL DEMANDÉ :

Le musée des Arts asiatiques de Nice prévoit pour l'automne prochain une exposition sur le thème de l'**estampe japonaise**. Il vous est demandé de réaliser le **panneau décoratif** qui annonce cette exposition situé à l'entrée du musée.



1



2



3



4

### CAHIER DES CHARGES :

#### 1- Lieu d'intervention :

entrée du musée des Arts asiatiques de Nice.  
Voir photo 1, ci-contre

#### 2- Dimension du panneau :

- Hauteur : 6000 mm
- Largeur : 2500 mm

#### 3- Techniques possibles :

Bâche, adhésif, éclairage LEDS, impression numérique...

#### 4- Constituants plastiques :

Le thème « **estampes japonaises** » sera interprété à l'aide des éléments suivants :

- Espaces vides et pleins
- Interprétation du mot EXPO de façon lisible et harmonieuse.
- Couleurs : bleu, blanc, noir, rouge
- Aplats et dégradés
- Dessins sertis de noir

### **TITRAGE : (travail au crayon de papier)**

En suivant l'exemple de transformation de la lettre bâton « B » en écriture de style japonisant, vous transformerez chacune des lettres du mot **EXPO** dans le même style japonisant

B →

E →



X →



P →



O →



Baccalauréat Professionnel : <b>Verrerie scientifique et technique</b> et <b>Métiers de l'enseigne et de la signalétique</b>		
E22 : <b>Histoire de l'art du verre et projet d'arts appliqués</b>		
Repère de l'épreuve : 1406-AMA SM T B	Durée : <b>3 heures</b>	Coefficient : 1
Session : <b>2014</b>	<b>Sujet</b>	Page : <b>3 sur 6</b>



**L'ESTAMPE JAPONAISE :**

la technique choisie par les artistes pour diffuser les portraits des célébrités, annoncer les pièces de théâtre, promouvoir les objets de luxe, les textiles et le saké, orner les cartes événementielles des clubs privés, célébrer la nature et évoquer les plaisirs illicites, fut la gravure sur bois, en relief. Cette technique, venue de Chine et appelée la xylographie, fut utilisée dès le VIII<sup>e</sup> siècle, d'abord pour l'écriture des livres et la copie des sūtras (canons bouddhiques). Ce n'est que vers le XII<sup>e</sup> siècle que des images pieuses furent réalisées. (Source B.N.F. Gisèle Lambert)



« La vague ». 1829. Hokusai.



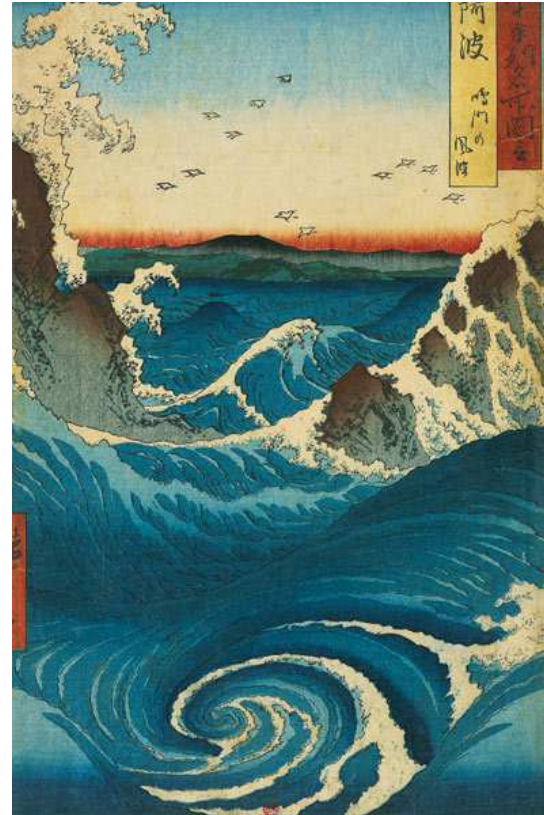
L'acteur Sawamura Sôjûrô III .1795  
Utagawa Toyokuni



« Lune d'automne à Seba ». 1839. Hiroshige



« La noble dame aux rênes colorées ».1794.  
Tôshûsai Sharaku



« Les tourbillons de Naruto à Awa ». 1855. Hiroshige



« Vue nocturne du Matsuchiyama ». 1856. Hiroshige



« Portrait du lutteur de sumô Kashiwado  
Sôgorô, en tenue civile ». 1843. Kôchôrô



« La rivière Tama dans la province de Musashi ». 1829. Hokusai

Baccalauréat Professionnel : <b>Verrerie scientifique et technique</b> et <b>Métiers de l'enseigne et de la signalétique</b>		
E22 : <b>Histoire de l'art du verre et projet d'arts appliqués</b>		
Repère de l'épreuve : 1406-AMA SM T B	Durée : <b>3 heures</b>	Coefficient : <b>1</b>
Session : <b>2014</b>	<b>Sujet</b>	Page : <b>4 sur 6</b>

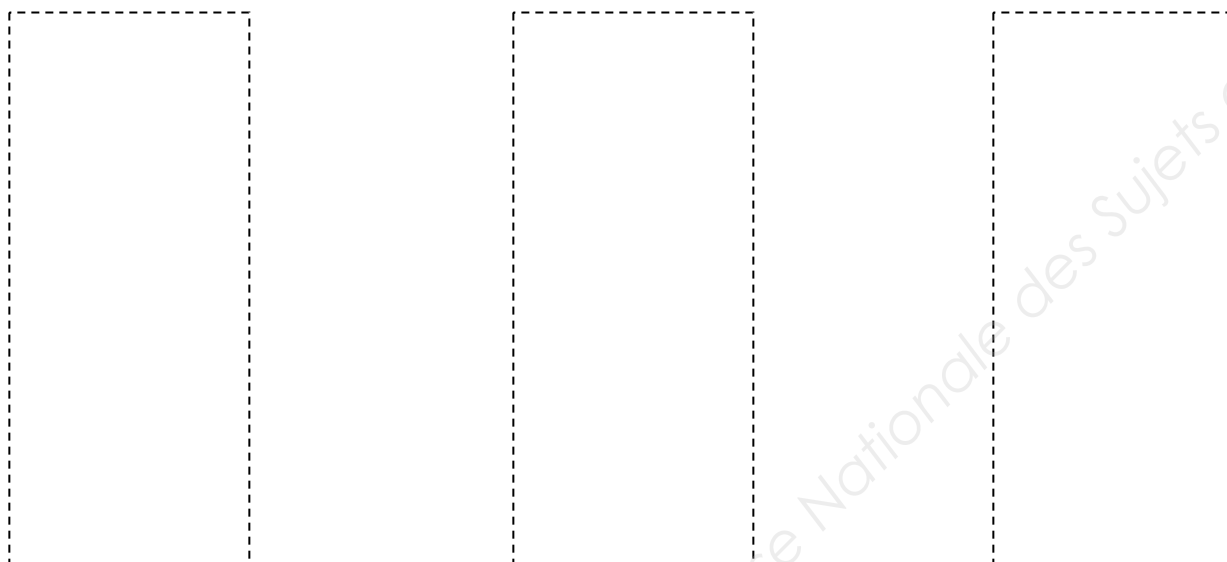


**ANALYSE GRAPHIQUE :**

Vous observerez le jeu des espaces vides et pleins, des aplats de couleurs et des espaces blancs au travers des ESTAMPES JAPONAISES page 4/6.

1- Vous relèverez en trois ou quatre dessins les caractéristiques suivantes : graphismes, formes, couleurs, rythmes.

2- Vous sélectionnerez trois cadrages intéressants qui mettront en évidence les pleins et les vides des compositions des estampes, par la technique de l'agrandissement et du recadrage vertical. Travail en noir et blanc.



**RECHERCHES DE COMPOSITIONS : échelle 1/20<sup>ème</sup>**

En fonction du cahier des charges et en utilisant tout ou partie de vos recherche de cadrages et d'analyse graphique, proposez deux mises en page colorées. Chacune de vos esquisses intégrera le mot EXPO. Dans l'une, le mot EXPO sera dominant par rapport au décor, dans l'autre le décor sera dominant.



Esquisse 1



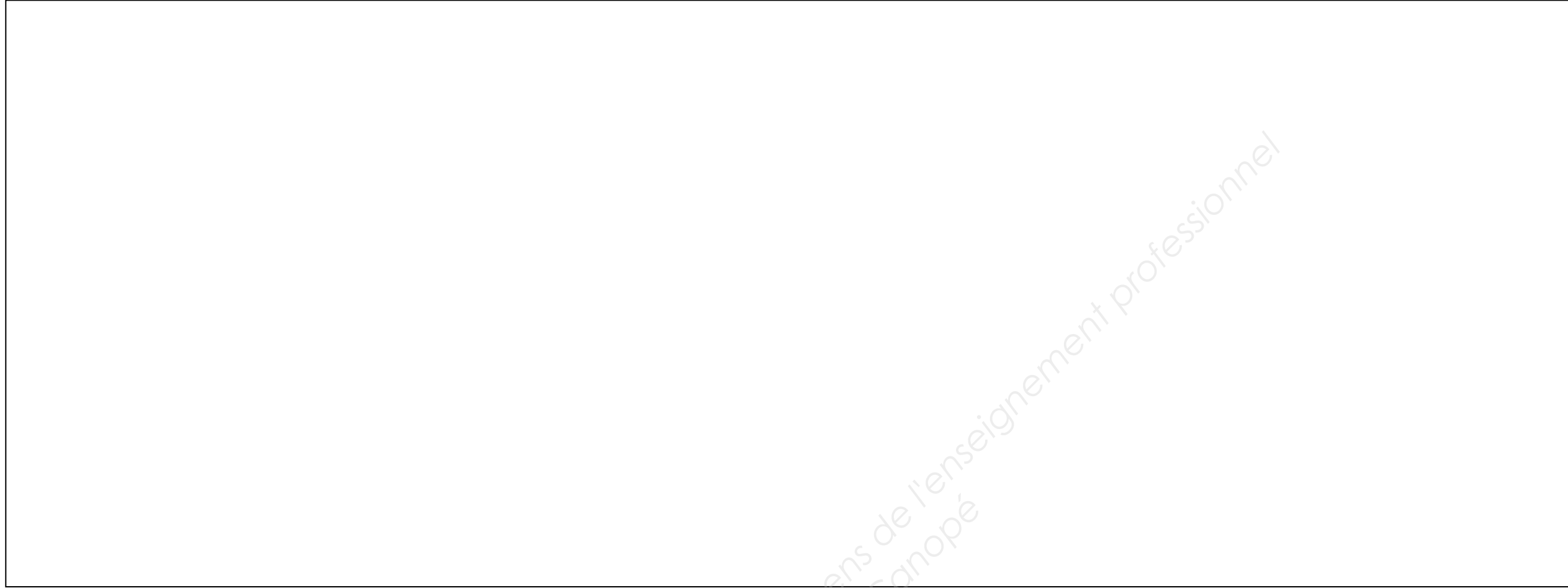
Esquisse 2

Baccalauréat Professionnel : <b>Verrerie scientifique et technique</b> et <b>Métiers de l'enseigne et de la signalétique</b>		
E22 : <b>Histoire de l'art du verre et projet d'arts appliqués</b>		
Repère de l'épreuve : 1406-AMA SM T B	Durée : <b>3 heures</b>	Coefficient : <b>1</b>
Session : <b>2014</b>	<b>Sujet</b>	Page : <b>5 sur 6</b>

**PROPOSITION FINALE : échelle 1/20<sup>ème</sup>**

Vous réaliserez un projet finalisé en respectant le cahier des charges et en reprenant votre travail précédent : en approfondissant l'une de vos esquisses ou en combinant vos deux esquisses.

BAS



HAUT



Rappel du lieu d'implantation au musée des Arts asiatiques de Nice.

**JUSTIFICATION :**

Vous décrirez ci-dessous les solutions techniques en vue de la réalisation de votre projet et justifierez vos choix esthétiques :

.....  
.....  
.....  
.....  
.....  
.....

Baccalauréat Professionnel : <b>Verrerie scientifique et technique</b> et <b>Métiers de l'enseigne et de la signalétique</b>		
E22 : <b>Histoire de l'art du verre et projet d'arts appliqués</b>		
Repère de l'épreuve : 1406-AMA SM T B	Durée : <b>3 heures</b>	Coefficient : <b>1</b>
Session : <b>2014</b>	<b>Sujet</b>	Page : <b>6 sur 6</b>