



**LE RÉSEAU DE CRÉATION  
ET D'ACCOMPAGNEMENT PÉDAGOGIQUES**

**Ce document a été mis en ligne par le Canopé de l'académie de Montpellier  
pour la Base Nationale des Sujets d'Examens de l'enseignement professionnel.**

**Ce fichier numérique ne peut être reproduit, représenté, adapté ou traduit sans autorisation.**

BACCALAUREAT PROFESSIONNEL  
TECHNICIEN D'ETUDES DU BATIMENT

**Option B: ASSISTANT EN ARCHITECTURE**



## EPREUVE E2 – E21

**CONSIGNES au candidat et au surveillant d'épreuve:**

◆ En fin d'épreuve, l'ensemble des **Documents Réponses (DR)** est ramassé, regroupé et agrafé par le surveillant, dans une copie d'examen modèle Éducation Nationale, complétée par le candidat. Rendre uniquement les DR listés ci-dessous :

DR à rendre :	Présentation des DR à rendre :	
	DR fourni(s) dans le Dossier Etudes du sujet	DR <b>imprimé(s)</b> sur place par le candidat
DR 1		X
DR 2	X	
DR 3		X

Découper impérativement sur le (ou les) DR sorti(s) de l'imprimante le coin portant l'identification du candidat.

◆ Le **DOSSIER DE BASE** est ramassé avec l'identification du candidat portée sur la page de garde. Ce dossier sera redonné au candidat au début de l'épreuve suivante. Il lui sera laissé à l'issue de la dernière épreuve.

<b>EPREUVE E2</b>	<b>PROJET ARCHITECTURAL</b>
<b>SOUS-EPREUVE UNITE E.21 U.21</b>	<b>PRODUCTION DE DOCUMENTS GRAPHIQUES</b>

SOMMAIRE		
<b>DOSSIER ETUDES</b>	Support papier	DE1 ; DE2 ; DE3 et DR2
	Support informatique	DR1
<b>DOSSIER TECHNIQUE</b>	Support papier	
	Support informatique	DT1 ; DT2 ; DT3 et dossier DT4 avec 4 fichiers

BACCALAUREAT PROFESSIONNEL TECHNICIEN D'ETUDES DU BATIMENT Option B : <b>ASSISTANT EN ARCHITECTURE</b>	CONSTRUCTION D'UNE SALLE OMNISPORTS		
	<b>EPREUVE E2 : PROJET ARCHITECTURAL</b> SOUS-EPREUVE E21 : PRODUCTION DE DOCUMENTS GRAPHIQUES UNITE U21		
Session 2014	DUREE: 6 H 00 COEFFICIENT: 3	1406-TE PA 21	1/7

**BACCALAUREAT PROFESSIONNEL**  
**TECHNICIEN D'ETUDES DU BATIMENT**  
**Option B : ASSISTANT EN ARCHITECTURE**



**DOSSIER ETUDES**

<b>EPREUVE E2</b>	<b>PROJET ARCHITECTURAL</b>		
<b>SOUS-EPREUVE E.21</b> <b>UNITE U.21</b>	<b>PRODUCTION DE DOCUMENTS GRAPHIQUES</b>		
N°	Activités	Barème	Durée conseillée
Etude 1	Dessin des façades Nord et Ouest	/ 30	2h30
Etude 2	Détail à main levée	/ 20	1h00
Etude 3	Maquette 3D	/ 30	2h30

BACCALAUREAT PROFESSIONNEL TECHNICIEN D'ETUDES DU BATIMENT Option B : ASSISTANT EN ARCHITECTURE	CONSTRUCTION D'UNE SALLE OMNISPORTS		
	EPREUVE E2 : PROJET ARCHITECTURAL SOUS-EPREUVE E21 : PRODUCTION DE DOCUMENTS GRAPHIQUES UNITE U21		<b>DOSSIER ETUDES</b>
Session 2014	DUREE: 6 H 00 COEFFICIENT: 3	1406-TE PA 21	2/7

# Production de documents graphiques

## ETUDE N° 1

### Renseignements complémentaires :

-> Sur les façades devront apparaître :

- les ombres projetées (de gauche à droite)
- les cotes de niveaux
- l'amorce du dallage et des murs, en arêtes cachées
- les boîtes à eau (30x30x20 cm) - diamètre des EP 150 mm

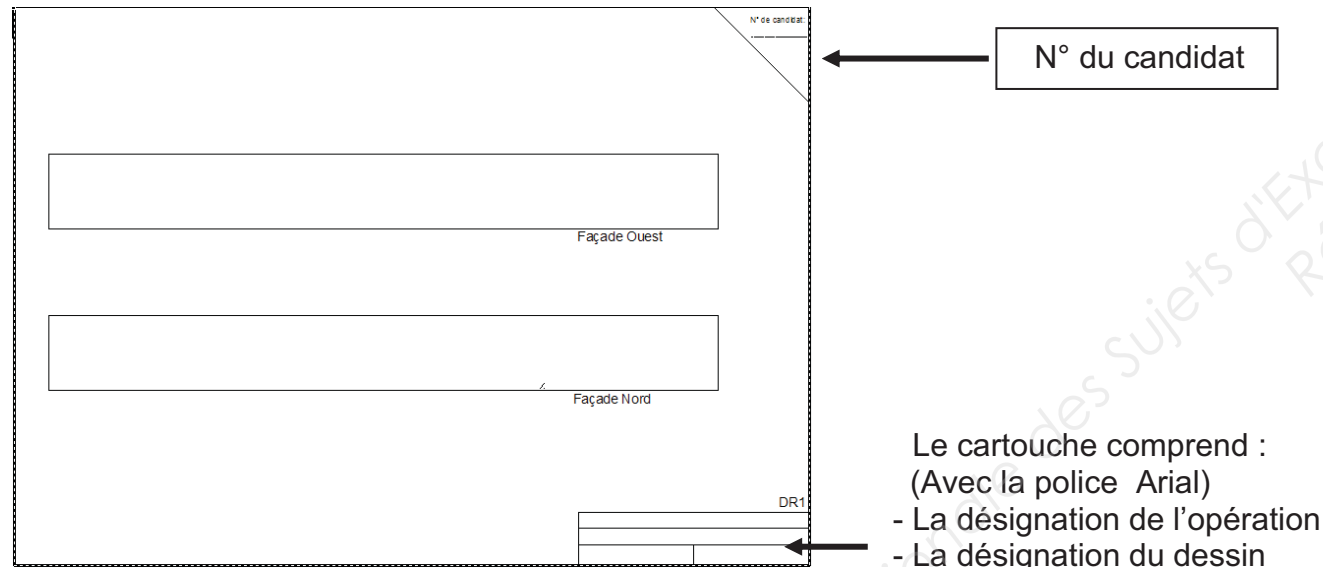
-> Sur les façades ne seront pas représentés :

- l'échelle crinoline
- les boutons
- l'escalier d'accès à la toiture
- les pare-soleil.

-> Le choix des calques utilisés est à l'initiative du candidat.

-> L'unité de dessin est le mètre

-> Mise page de la présentation :



Le cartouche comprend :  
(Avec la police Arial)

- La désignation de l'opération
- La désignation du dessin
- La date
- L'échelle

### SITUATION PROFESSIONNELLE : *Assistant(e) en entreprise d'architecture*

Dans la phase de l'APD de la salle omnisports à Saint Palais / Mer, vous êtes chargé(e) de compléter le dossier de consultation des entreprises

	Document papier	Fichier Informatique
<b>ON DONNE :</b>		
Dossier de base :		
- Diaporama		
- Dossier graphique		
- Pièce écrite		
Document réponse	<b>DG1 à DG6 PE1</b>	<b>Diaporama.pps, odp ou .pdf DG1 à DG6.pdf</b>
Renseignements complémentaires	<b>DE1</b>	<b>DR1.dwg et .dxf</b>

### ON DEMANDE :

Sur le document réponse numérique **DR1.dwg** :

- 1.1- Dessiner les deux façades Nord et Ouest
- 1.2- Enregistrer votre travail sous le nom « DR1 suivi de votre N° de candidat ».
- 1.3- Préparer une présentation en vue d'une sortie (couleur) papier sur A3 paysage.
- 1.4- Imprimer votre présentation

### ON EXIGE :

- L'exactitude des éléments représentés
- Une représentation juste du terrain naturel
- Un tracé correct des ombres
- Des cotes de niveaux exactes
- Une désignation juste des matériaux de revêtement de façade
- Une impression conforme aux demandes
- Le respect de la charte graphique des façades

## DE1

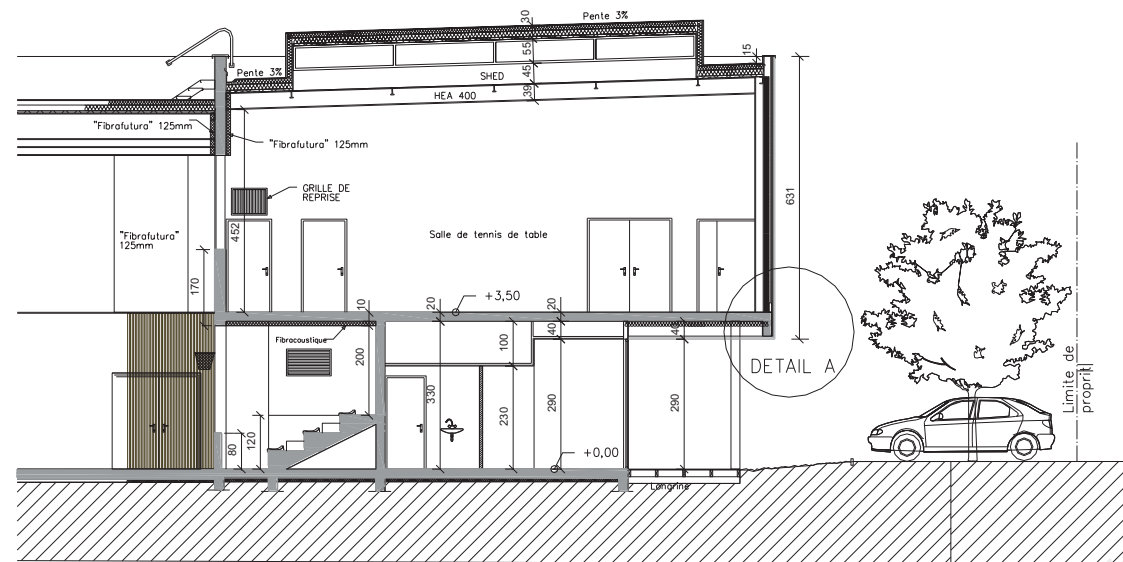
BACCALAUREAT PROFESSIONNEL TECHNICIEN D'ETUDES DU BATIMENT Option B : <b>ASSISTANT EN ARCHITECTURE</b>	CONSTRUCTION D'UNE SALLE OMNISPORTS		
	<b>EPREUVE E2 : PROJET ARCHITECTURAL</b> SOUS-EPREUVE E21 : PRODUCTION DE DOCUMENTS GRAPHIQUES UNITE U21		<b>DOSSIER ETUDES</b>
Session 2014	DUREE: <b>6 H 00</b> COEFFICIENT: <b>3</b>	1406-TE PA 21	3/7

# Production de documents graphiques

## ETUDE N° 2

### Renseignements complémentaires :

- Echelle approximative 1 :10.
- Le bardage sera représenté par un double trait
- Extrait coupe C



### SITUATION PROFESSIONNELLE : Assistant(e) en entreprise d'architecture

Dans la phase APD de la salle omnisports à Saint Palais / Mer, vous êtes chargé(e) de compléter le dossier de plans du DCE

#### ON DONNE :

Dossier de base :

- Diaporama
- Dossier graphique
- Pièce écrite

Dossier Technique :

- Extrait du CCTP : Lot bardage zinc
- Extrait du CCTP : Lot Charpente métallique
- Extrait du CCTP : Lot isolation
- Répertoire de fichiers Produit WMZINC

Document réponse

Renseignements complémentaires

Fichier  
Papier

DG1 à DG6  
PE1

DR2

DE2

Fichier  
Informatique

Diaporama.pps, .odp ou .pdf  
DG1 à DG6.pdf

DT1.pdf  
DT2.pdf  
DT3.pdf  
DT4

#### ON DEMANDE :

Sur le document réponse DR2 :

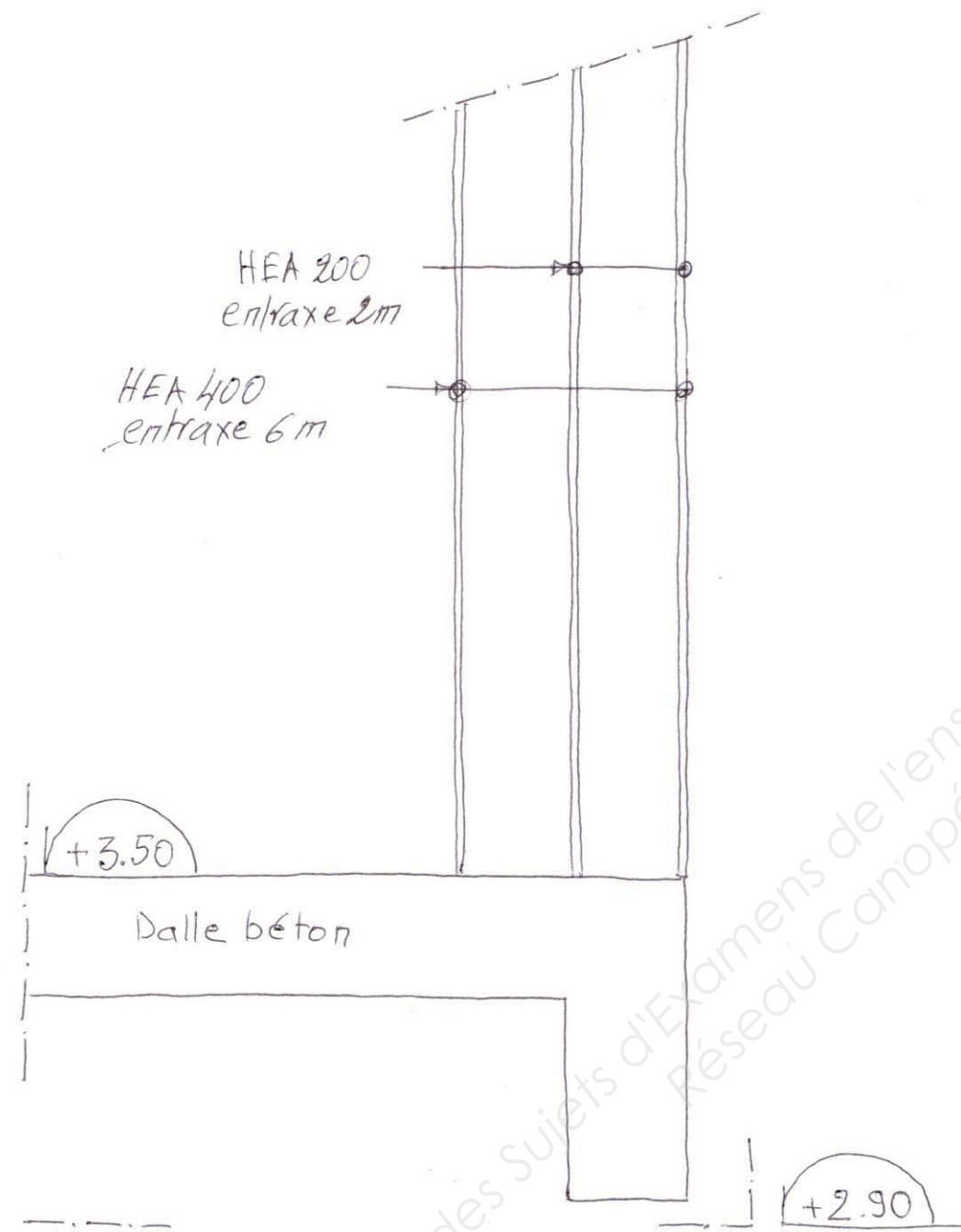
- 2-1 Compléter, à main levée, le détail de la coupe verticale du mur extérieur de la salle de tennis de table.
- 2-2 Coter les niveaux principaux
- 2-3 Désigner les éléments

#### ON EXIGE :

- Le respect des dispositions constructives
- Une désignation des éléments complète et juste
- Une cotation de niveau exacte
- Un dessin soigné et respectant les conventions de dessin

## DE 2

BACCALAUREAT PROFESSIONNEL TECHNICIEN D'ETUDES DU BATIMENT Option B : ASSISTANT EN ARCHITECTURE	CONSTRUCTION D'UNE SALLE OMNISPORTS		
	EPREUVE E2 : PROJET ARCHITECTURAL SOUS-EPREUVE E21 : PRODUCTION DE DOCUMENTS GRAPHIQUES UNITE U21		DOSSIER ETUDES
Session 2014	DUREE : 6 H 00 COEFFICIENT : 3	1406-TE PA 21	4/7



**DETAIL A**

Base Nationale des Sujets d'Examens de l'enseignement professionnel  
Réseau Canopé

**DR2**

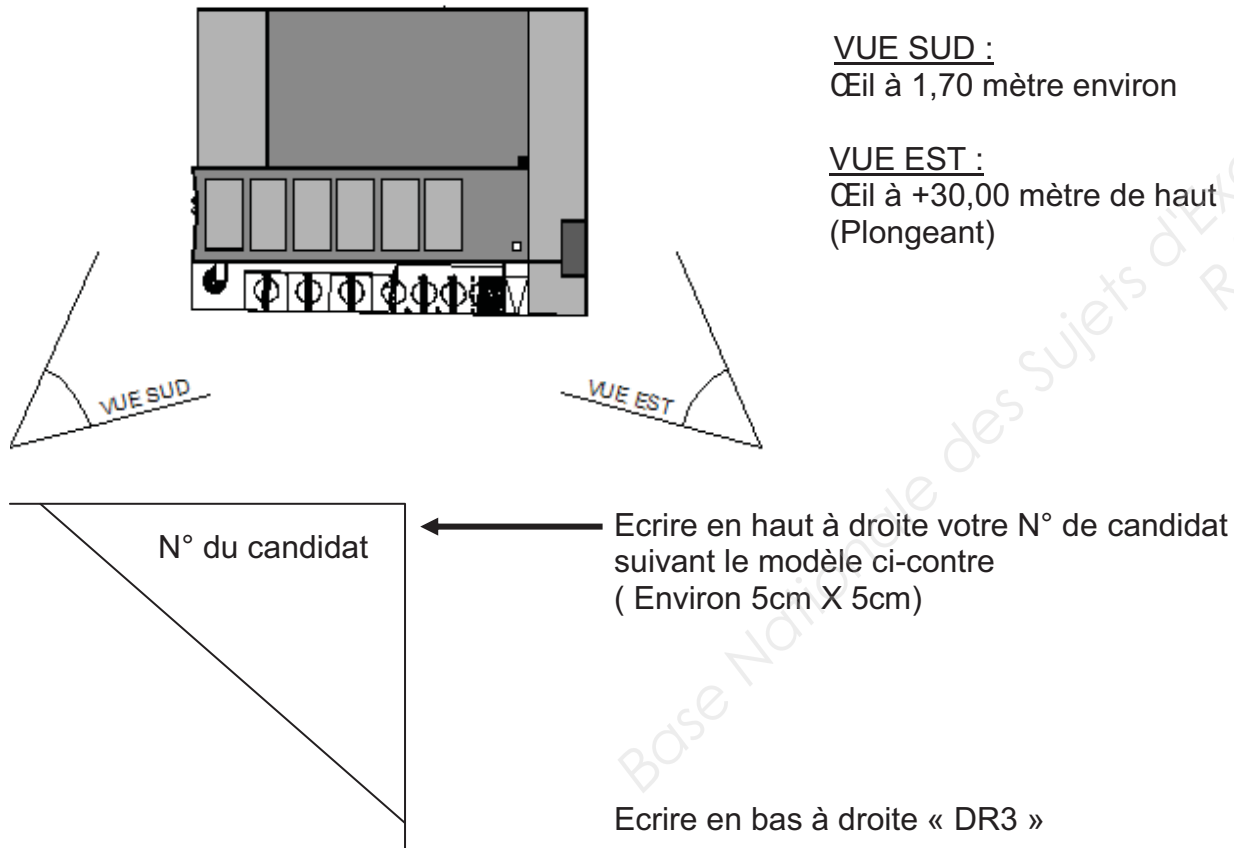
BACCALAUREAT PROFESSIONNEL TECHNICIEN D'ETUDES DU BATIMENT Option B : ASSISTANT EN ARCHITECTURE	CONSTRUCTION D'UNE SALLE OMNISPORTS		
	EPREUVE E2 : PROJET ARCHITECTURAL SOUS-EPREUVE E21 : PRODUCTION DE DOCUMENTS GRAPHIQUES UNITE U21		DOSSIER ETUDES
Session 2014	DUREE: 6 H 00	COEFFICIENT: 3	1406-TE PA 21
			5/7

# Production de documents graphiques

## ETUDE N° 3

### Renseignements complémentaires :

- La maquette d'étude sera représentée sur un terrain plat au niveau ZERO.
- Seront représentés :
  - Les baies
  - Les sheds en toiture
  - Les deux gaines : Rejet CTA et gaine de ventilation
  - Une couleur gris anthracite avec des lignes horizontales sur la façade de la salle de tennis de table,
  - Une couleur rouge pour la cage d'escalier de secours
- Ne seront pas représentés :
  - Les poteaux extérieurs
  - Les menuiseries
  -
- Les deux vues sont prises à une distance de + 35,00 mètre de la salle omnisports au mois d'Octobre à 14h00 :



### SITUATION PROFESSIONNELLE : *Assistant (e) en entreprise d'architecture*

Dans la phase avant projet de la salle omnisports de Saint Palais / Mer, vous êtes chargé(e) de réaliser la maquette d'étude numérique.

	Document papier	Fichier Informatique
<b>ON DONNE :</b>		
Dossier de base : - Diaporama - Dossier graphique - Pièce écrite	<b>DG1 à DG6 PE1</b>	<b>Diaporama.pps, odp ou .pdf DG1 à DG6.pdf</b>
Renseignements complémentaires	<b>DE3</b>	

### ON DEMANDE :

- 3.1-A partir du logiciel mis à votre disposition, réaliser la maquette volumique numérique de la salle omnisports.
- 3.2-Enregistrer votre travail sous le nom « **DR3 suivi de votre N° de candidat** ».
- 3.3-Préparer une présentation avec les 2 vues conformes aux renseignements complémentaires, pour une sortie couleur A3
- 3.4-Imprimer votre présentation.

### ON EXIGE :

- L'exactitude des éléments représentés : volumes, baies, sheds, gaines de ventilations.
- L'exactitude des ombres placées.
- Une différenciation nette des ouvrages par couleurs.
- Des points de vue conformes aux exigences.
- Une présentation recevable.

# DE3

BACCALAUREAT PROFESSIONNEL TECHNICIEN D'ETUDES DU BATIMENT Option B : <b>ASSISTANT EN ARCHITECTURE</b>	CONSTRUCTION D'UNE SALLE OMNISPORTS		
	<b>EPREUVE E2 : PROJET ARCHITECTURAL</b> SOUS-EPREUVE E21 : PRODUCTION DE DOCUMENTS GRAPHIQUES UNITE U21		<b>DOSSIER ETUDES</b>
Session 2014	DUREE : <b>6 H 00</b> COEFFICIENT : 3	1406-TE PA 21	6/7

**BACCALAUREAT PROFESSIONNEL**  
**TECHNICIEN D'ETUDES DU BATIMENT**

**Option B: ASSISTANT EN ARCHITECTURE**



## DOSSIER TECHNIQUE

<b>EPREUVE E2</b>	<b>PROJET ARCHITECTURAL</b>
-------------------	-----------------------------

<b>SOUS-EPREUVE E.21</b>	<b>PRODUCTION DE DOCUMENTS GRAPHIQUES</b>
<b>UNITE U.21</b>	

Documents	N° papier	N° numérique
Extrait du CCTP : Lot Bardage zinc		DT1.pdf
Extrait du CCTP : Lot Charpente métallique		DT2.pdf
Extrait du CCTP : Lot Isolation		DT3.pdf
Répertoire de fichiers Produit WM ZINC		Dossier « DT4 »

<b>BACCALAUREAT PROFESSIONNEL</b> <b>TECHNICIEN D'ETUDES DU BATIMENT</b> Option B : <b>ASSISTANT EN ARCHITECTURE</b>	<b>CONSTRUCTION D'UNE SALLE OMNISPORTS</b>		
	<b>EPREUVE E2 : PROJET ARCHITECTURAL</b> <b>SOUS-EPREUVE E21 : PRODUCTION DE DOCUMENTS GRAPHIQUES</b> <b>UNITE U21</b>		<b>DOSSIER TECHNIQUE</b>
Session 2014	DUREE: 6 H 00 COEFFICIENT: 3	1406-TE PA 21	7/7