



**LE RÉSEAU DE CRÉATION  
ET D'ACCOMPAGNEMENT PÉDAGOGIQUES**

**Ce document a été mis en ligne par le Canopé de l'académie de Montpellier  
pour la Base Nationale des Sujets d'Examens de l'enseignement professionnel.**

**Ce fichier numérique ne peut être reproduit, représenté, adapté ou traduit sans autorisation.**

BACCALAUREAT PROFESSIONNEL  
TECHNICIEN D'ETUDES DU BATIMENT

**Option B : ASSISTANT EN ARCHITECTURE**



## EPREUVE E2 – E22

CONSIGNES au candidat et au surveillant d'épreuve:

◆ En fin d'épreuve, l'ensemble des **Documents Réponses (DR)** est ramassé, regroupé et agrafé par le surveillant, dans une copie d'examen modèle Éducation Nationale, complétée par le candidat. Rendre uniquement les DR listés ci-dessous :

DR à rendre :	Présentation des DR à rendre :	
	DR fourni(s) dans le Dossier Etudes du sujet	DR imprimé(s) sur place par le candidat
DR 1	X	
DR 2		X

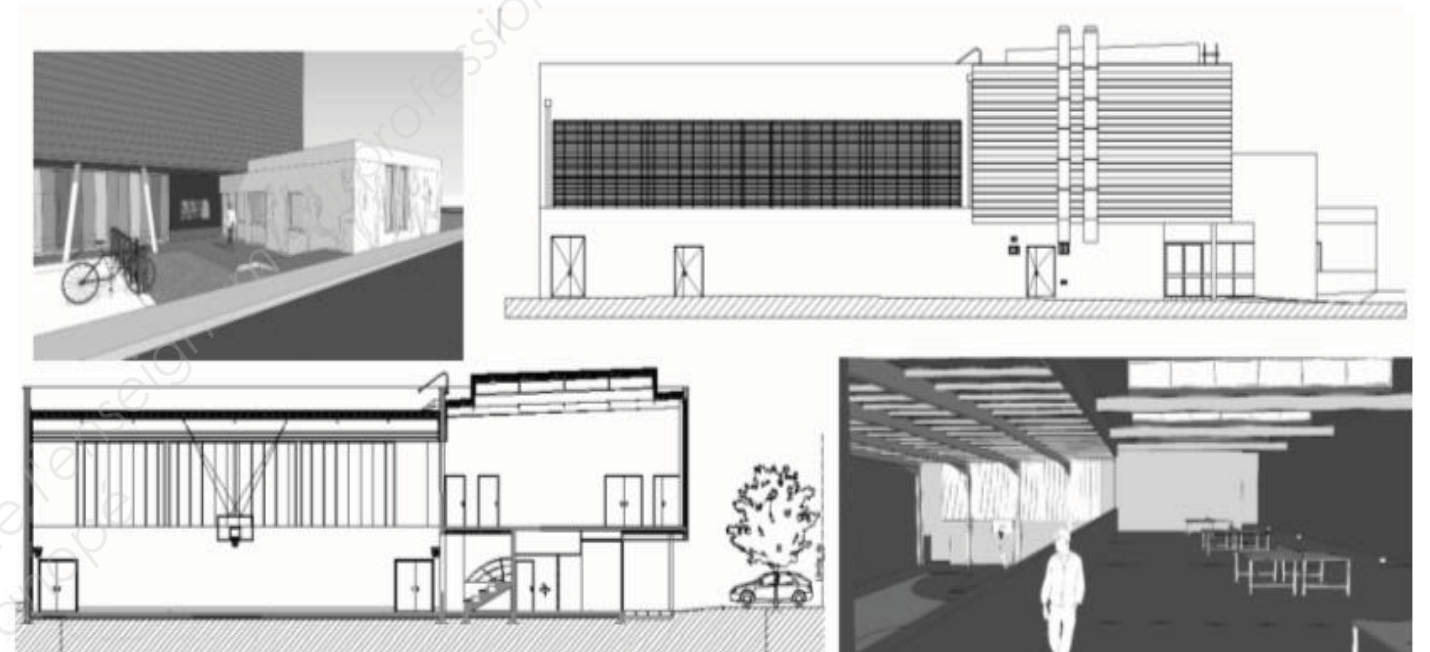
Découper impérativement sur le (ou les) DR sorti(s) de l'imprimante le coin portant l'identification du candidat.

◆ Le **DOSSIER DE BASE** est ramassé avec l'identification du candidat portée sur la page de garde. Ce dossier sera redonné au candidat au début de l'épreuve suivante. Il lui sera laissé à l'issue de la dernière épreuve.

EPREUVE E2		PROJET ARCHITECTURAL
<b>SOUS-EPREUVE UNITE</b>	<b>E.22 U.22</b>	<b>ELABORATION D'ELEMENTS DE PRESENTATION</b>
SOMMAIRE		
<b>DOSSIER ETUDES</b>	Support papier	DE1 ; DE2 et DR1
	Support informatique	
<b>DOSSIER TECHNIQUE</b>	Support papier	DT1 ; DT2 ; DT3 et DT4
	Support informatique	DT5 , DT6 , DT7 ; DT8, DT9 ; DT10 ; DT11 et DT12

BACCALAUREAT PROFESSIONNEL TECHNICIEN D'ETUDES DU BATIMENT Option B : <b>ASSISTANT EN ARCHITECTURE</b>	CREATION D'UNE SALLE OMNISPORTS		
	<b>EPREUVE E2 : PROJET ARCHITECTURAL</b> SOUS-EPREUVE E 22 : ELABORATION D'ELEMENTS DE PRESENTATION UNITE U.22		
Session 2014	DUREE: 4 H 00 COEFFICIENT:2	1406-TE PA 22	1/10

BACCALAUREAT PROFESSIONNEL  
**TECHNICIEN D'ETUDES DU BATIMENT**  
**Option B : ASSISTANT EN ARCHITECTURE**



## DOSSIER ETUDES

<b>EPREUVE E2</b>	<b>PROJET ARCHITECTURAL</b>		
<b>SOUS-EPREUVE E.22</b> <b>UNITE U.22</b>	<b>ELABORATION D'ELEMENTS DE PRESENTATION</b>		
N°	Activités	Barème	Durée conseillée
Etude 1	Perspective intérieure d'une partie de la grande salle	/ 25 pts	2h30
Etude 2	Insertion dans le site	/ 15 pts	1h30

BACCALAUREAT PROFESSIONNEL TECHNICIEN D'ETUDES DU BATIMENT Option B : ASSISTANT EN ARCHITECTURE	CREATION D'UNE SALLE OMNISPORTS		
	EPREUVE E2 : PROJET ARCHITECTURAL SOUS-EPREUVE E 22 : ELABORATION D'ELEMENTS DE PRESENTATION UNITE U.22		<b>DOSSIER ETUDES</b>
Session 2014	DUREE: 4 H 00 COEFFICIENT: 2	1406-TE PA 22	2/10

## Elaboration d'éléments de présentation

### ETUDE N° 1

#### Renseignements complémentaires :

Seront représentés:

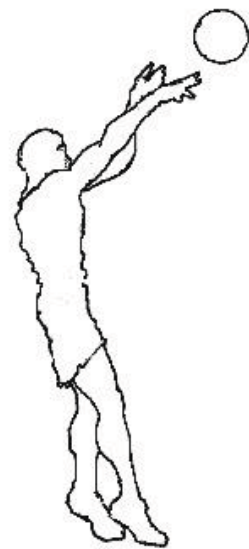
- les ouvertures
- les gradins
- la structure du plafond
- les sheds de la salle de tennis de table.

Ne seront pas représentés

- les filets de la salle de tennis de table

Mise en situation des silhouettes :

- Une silhouette d'un sportif parmi les quatre fournies ci-dessous
- Un spectateur assis dans les gradins
- Un autre dans la salle de tennis de table



#### SITUATION PROFESSIONNELLE : *Assistant (e) en entreprise d'Architecture*

Dans la phase esquisse, pour projet de la création d'une salle omnisports à Saint Palais/Mer, vous êtes chargé(e) de modifier une perspective d'ambiance intérieure afin de mettre en valeur le parti architectural de la grande salle de sport.

	Document papier	Fichier Informatique
<b>ON DONNE :</b>		
Dossier de base :		<b>Diaporama.pps, odp ou .pdf DG1 à DG6.pdf</b>
- Diaporama	<b>DG1 à DG6 PE1</b>	
- Dossier graphique		
- Pièce écrite		
Dossier technique :		
- Plan du RDC		
- Plan de l'étage	<b>DT1 DT2 DT3 DT4</b>	
- Coupe A	<b>DR1</b>	
- Coupe B		
Document réponse		
Renseignements complémentaires	<b>DE1</b>	

#### ON DEMANDE :

Sur le document réponse DR1 :

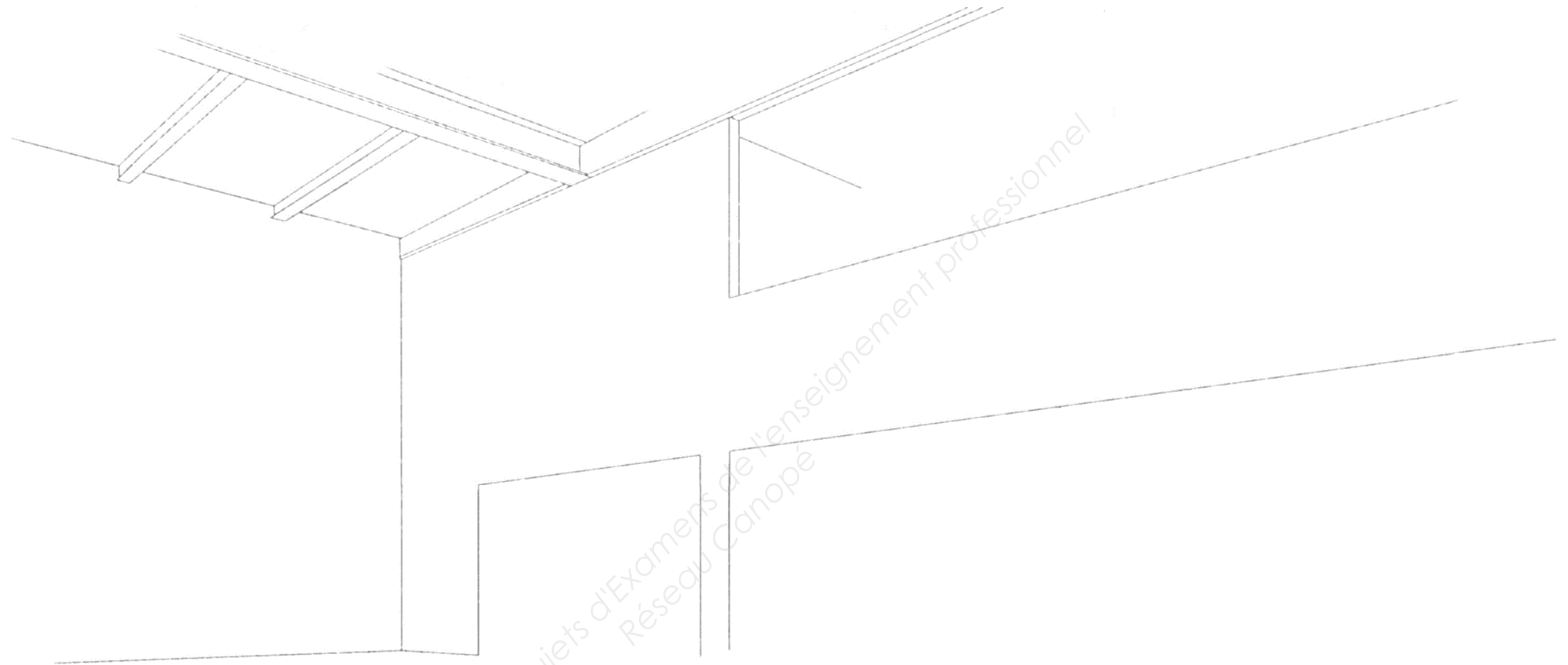
- 1.1- Compléter la perspective intérieure, à main levée, vue de l'observateur A
- 1.2- Mettre en situation des silhouettes
- 1.3- Mettre en évidence par la couleur les différents matériaux de revêtement

#### ON EXIGE :

- Une représentation pertinente et lisible du volume et des divers éléments
- Le respect des proportions
- Une mise en situation des silhouettes conforme aux demandes
- Une qualité de rendu recevable

## DE 1

BACCALAUREAT PROFESSIONNEL TECHNICIEN D'ETUDES du BATIMENT Option B : <b>ASSISTANT EN ARCHITECTURE</b>	CONSTRUCTION D'UNE SALLE OMNISPORTS		
	<b>EPREUVE E2 : PROJET ARCHITECTURAL</b> SOUS-EPREUVE E 22 : ELABORATION D'ELEMENTS DE PRESENTATION UNITE U.22		<b>DOSSIER ETUDES</b>
Session 2014	DUREE : <b>4 H 00</b> COEFFICIENT : 2	1406-TE PA 22	3/10



Base Nationale des Sujets d'Examens de l'Enseignement Professionnel  
Réseau Canopé

**DR1**

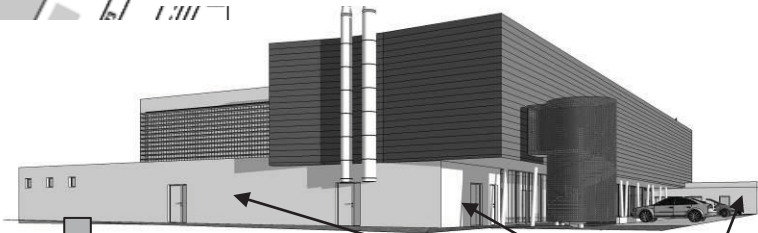
<b>BACCALAUREAT PROFESSIONNEL</b> <b>TECHNICIEN D'ETUDES DU BATIMENT</b> Option B : <b>ASSISTANT EN ARCHITECTURE</b>	<b>CONSTRUCTION D'UNE SALLE OMNISPORTS</b>		
	<b>EPREUVE E2 : PROJET ARCHITECTURAL</b> <b>SOUS-EPREUVE E 22 : ELABORATION D'ELEMENTS DE PRESENTATION</b> UNITE U.22		<b>DOSSIER</b> <b>ETUDES</b>
Session 2014	<b>DUREE: 4 H 00</b> <b>COEFFICIENT: 2</b>	1406-TE PA 22	4/10



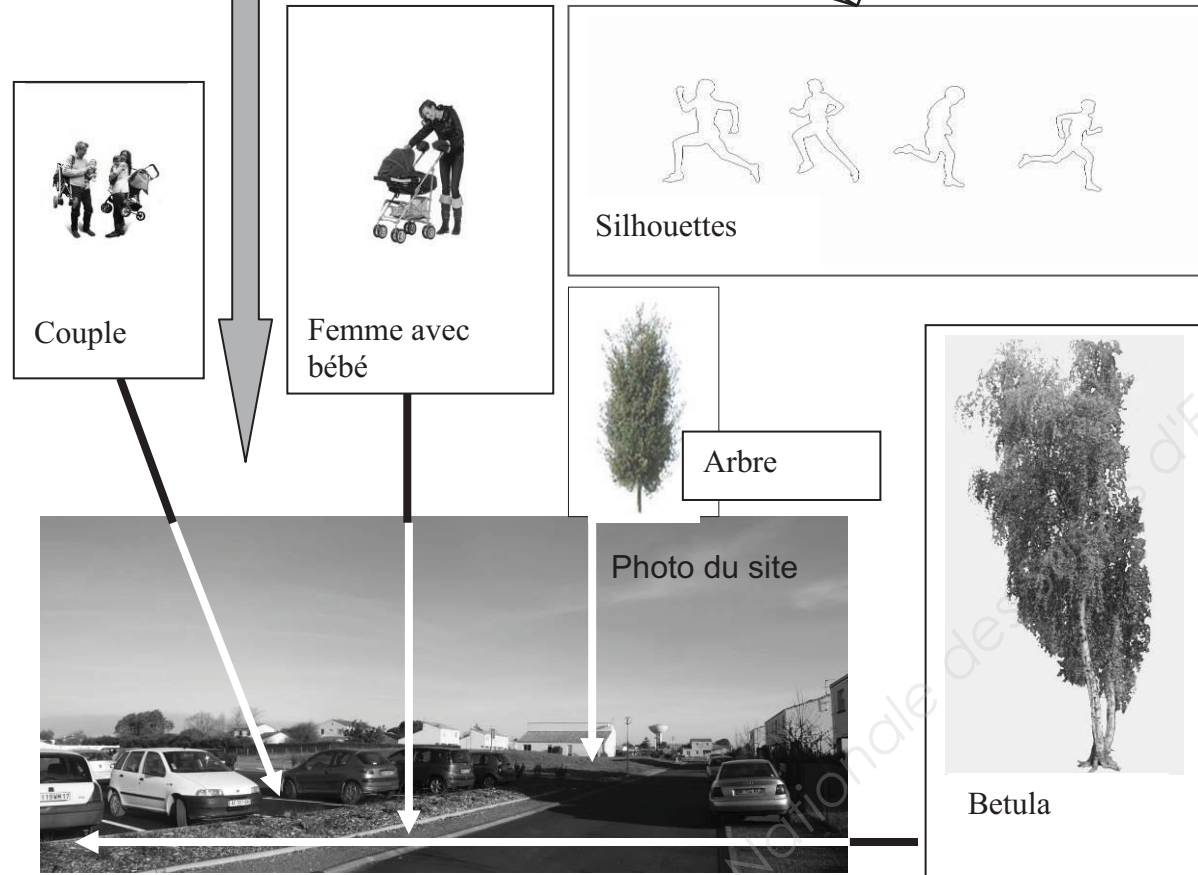
**Renseignements complémentaires :**



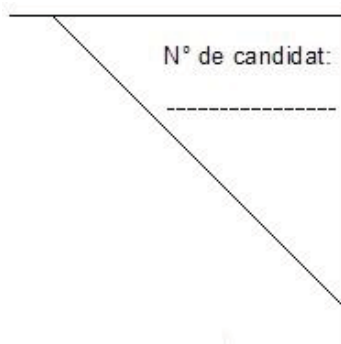
Photo du site



Maquette 3D



**AVANT D'IMPRIMER**



Ecrire en haut à droite votre N° de candidat suivant le modèle ci-contre (environ 5cm X 5cm)

Ecrire en bas à droite « DR2 »

**Elaboration d'éléments de présentation**

**ETUDE N° 2**

**SITUATION PROFESSIONNELLE :** *Assistant (e) en entreprise d'architecture*

Dans la phase avant-projet de la salle omnisports à Saint Palais / Mer, vous êtes chargé(e) de compléter la planche de présentation mettant en valeur l'ouvrage dans son environnement.

**ON DONNE :**

- Dossier de base :
- Diaporama
  - Dossier graphique
  - Pièce écrite
- Dossier technique :
- Une photo du site
  - Une vue de la maquette 3D
  - Des silhouettes
  - Femme avec bébé
  - Couple
  - Arbre
  - Bétula
  - Gazon

Renseignements complémentaires

Document papier	Fichier Informatique
DG1 à DG6 PE1	Diaporama.pps, odp ou .pdf DG1 à DG6.pdf
DE2	DT5.jpg DT6.jpg DT7.jpg DT8.jpg DT9.jpg DT10.jpg DT11.jpg DT12.jpg

**ON DEMANDE :**

- Sur
- 2.1- Insérer, sur la maquette « 3D » les silhouettes des sportifs conformément aux façades
  - 2.2- Insérer la maquette 3D sur la photo du site
  - 2.3- Engazonner la plate bande attenante au parking du 1<sup>er</sup> plan
  - 2.4- Insérer les personnages et la végétation avec de la transparence pour les éléments en avant plan
  - 2.6 -Enregistrer votre travail sous le nom « **DR2 suivi de votre N° de candidat .jpg**»
  - 2.7- Préparer une présentation d'environ 15 X 35 cm en vue d'une sortie couleur sur format A3. Inscrire sur cette présentation : en haut à droite votre N° de candidat, en bas à droite DR2.
  - 2.8- Imprimer votre présentation

**ON EXIGE :**

- Un positionnement correct des silhouettes des sportifs
- Une insertion de la maquette et un détournage propre et soigné
- Une végétalisation de la plate bande similaire à la maquette 3D
- Une insertion recevable des personnages et des arbres (Ombres, proportions)
- Une présentation et une impression correcte
- Une transparence des éléments d'avant plan à 50%

**DE2**

BACCALAUREAT PROFESSIONNEL TECHNICIEN D'ETUDES du BATIMENT Option B : ASSISTANT EN ARCHITECTURE	CONSTRUCTION D'UNE SALLE OMNISPORTS		
	EPREUVE E2 : PROJET ARCHITECTURAL SOUS-EPREUVE E 22 : ELABORATION D'ELEMENTS DE PRESENTATION UNITE U.22		DOSSIER ETUDES
Session 2014	DUREE : 4 H 00 COEFFICIENT : 2	1406-TE PA 22	5/10

**BACCALAUREAT PROFESSIONNEL  
TECHNICIEN D'ETUDES DU BATIMENT**

**Option B : ASSISTANT EN ARCHITECTURE**



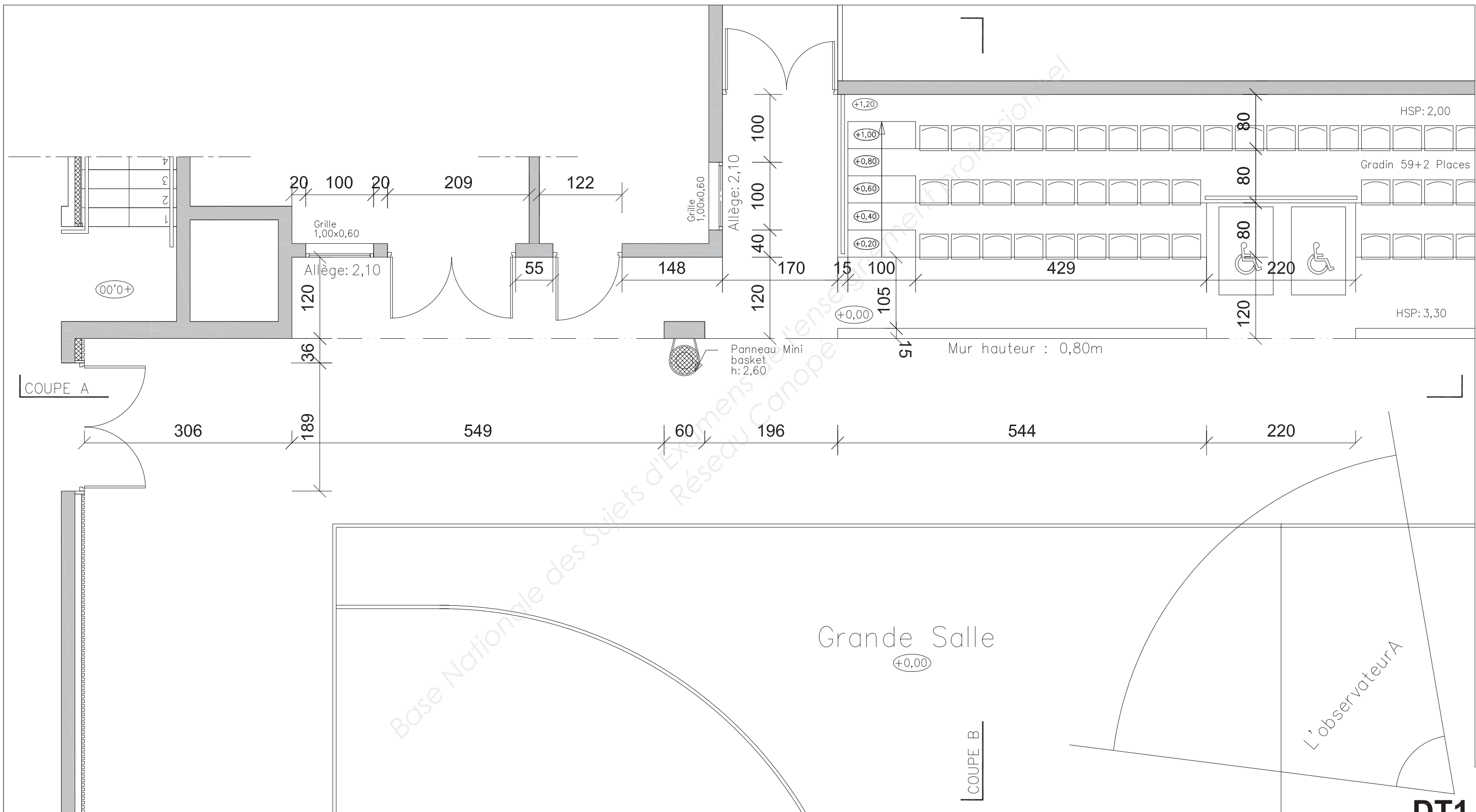
**DOSSIER TECHNIQUE**

<b>EPREUVE E2</b>	<b>PROJET ARCHITECTURAL</b>
-------------------	-----------------------------

<b>SOUS-EPREUVE E.22 UNITE U.22</b>	<b>ELABORATION D'ELEMENTS DE PRESENTATION</b>
---	---

Documents	N° papier	N° numérique
Extrait de plan du rez-de-chaussée	DT1	
Extrait de plan d'étage	DT2	
Coupe A	DT3	
Coupe B	DT4	
Une photo du site avant la construction		DT5.jpg
Une vue de la maquette 3D		DT6.jpg
Des silhouettes		DT7.jpg
Femme avec bébé		DT8.jpg
Couple		DT9.jpg
Arbre		DT10.jpg
Arbres « BETULA »		DT11.jpg
Gazon		DT12.jpg

<b>BACCALAUREAT PROFESSIONNEL TECHNICIEN D'ETUDES DU BATIMENT Option B : ASSISTANT EN ARCHITECTURE</b>	CREATION D'UNE SALLE OMNISPORTS		
	<b>EPREUVE E2 : PROJET ARCHITECTURAL SOUS-EPREUVE E 22 : ELABORATION D'ELEMENTS DE PRESENTATION UNITE U.22</b>	<b>DOSSIER TECHNIQUE</b>	
Session 2014	DUREE: 4 H 00 COEFFICIENT: 2	1406-TE PA 22	6/10

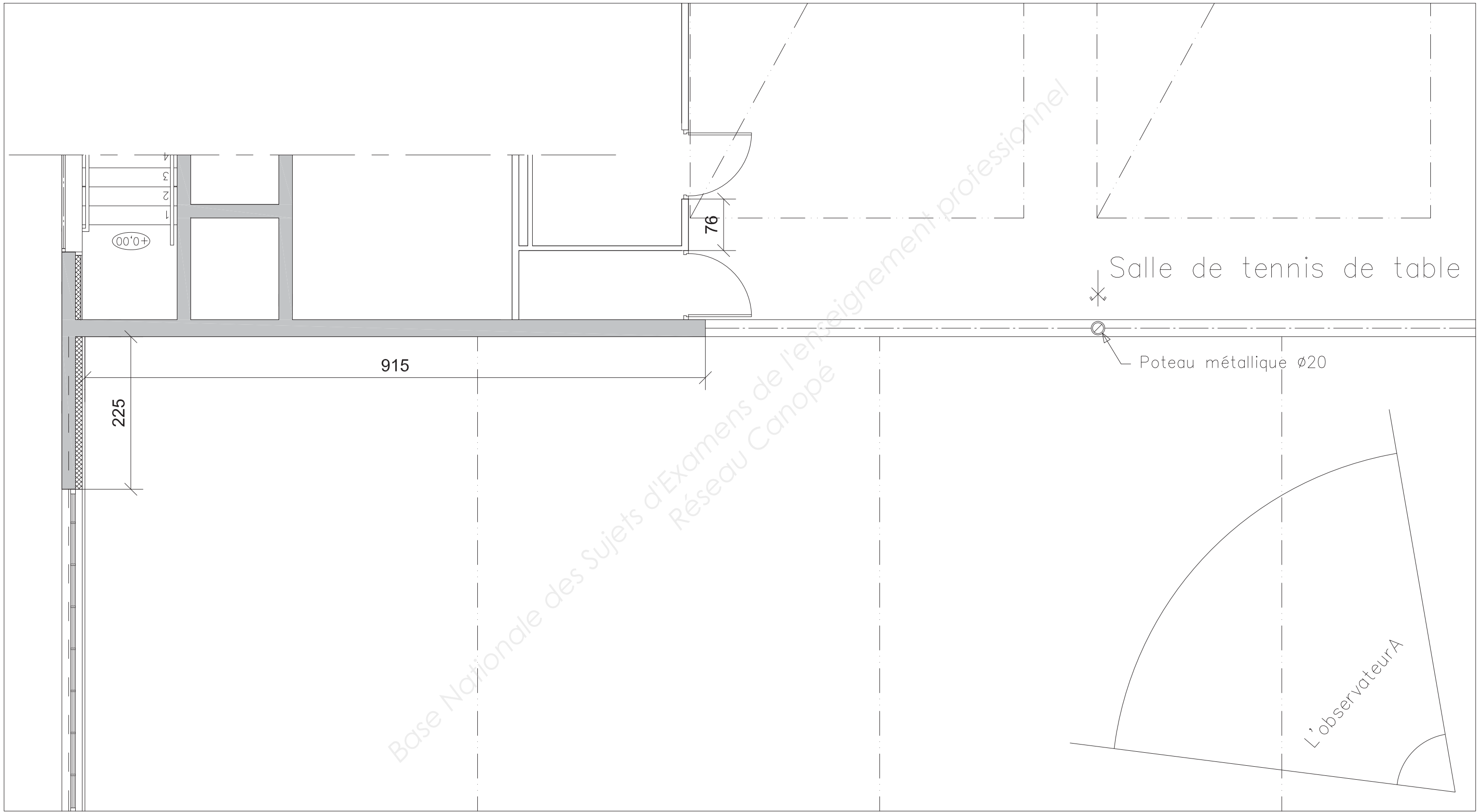


Plan du rez de chaussée

BACCALAUREAT PROFESSIONNEL TECHNICIEN D'ETUDES DU BATIMENT Option B : ASSISTANT EN ARCHITECTURE	CONSTRUCTION D'UNE SALLE OMNISPORTS		<b>DOSSIER TECHNIQUE</b>
	EPREUVE E2 : PROJET ARCHITECTURAL SOUS-EPREUVE E 22 : ELABORATION D'ELEMENTS DE PRESENTATION UNITE U.22		
Session 2014	DUREE : 4 H 00	COEFFICIENT : 2	1406-TE PA 22 7/10

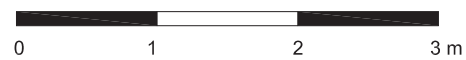
DT1



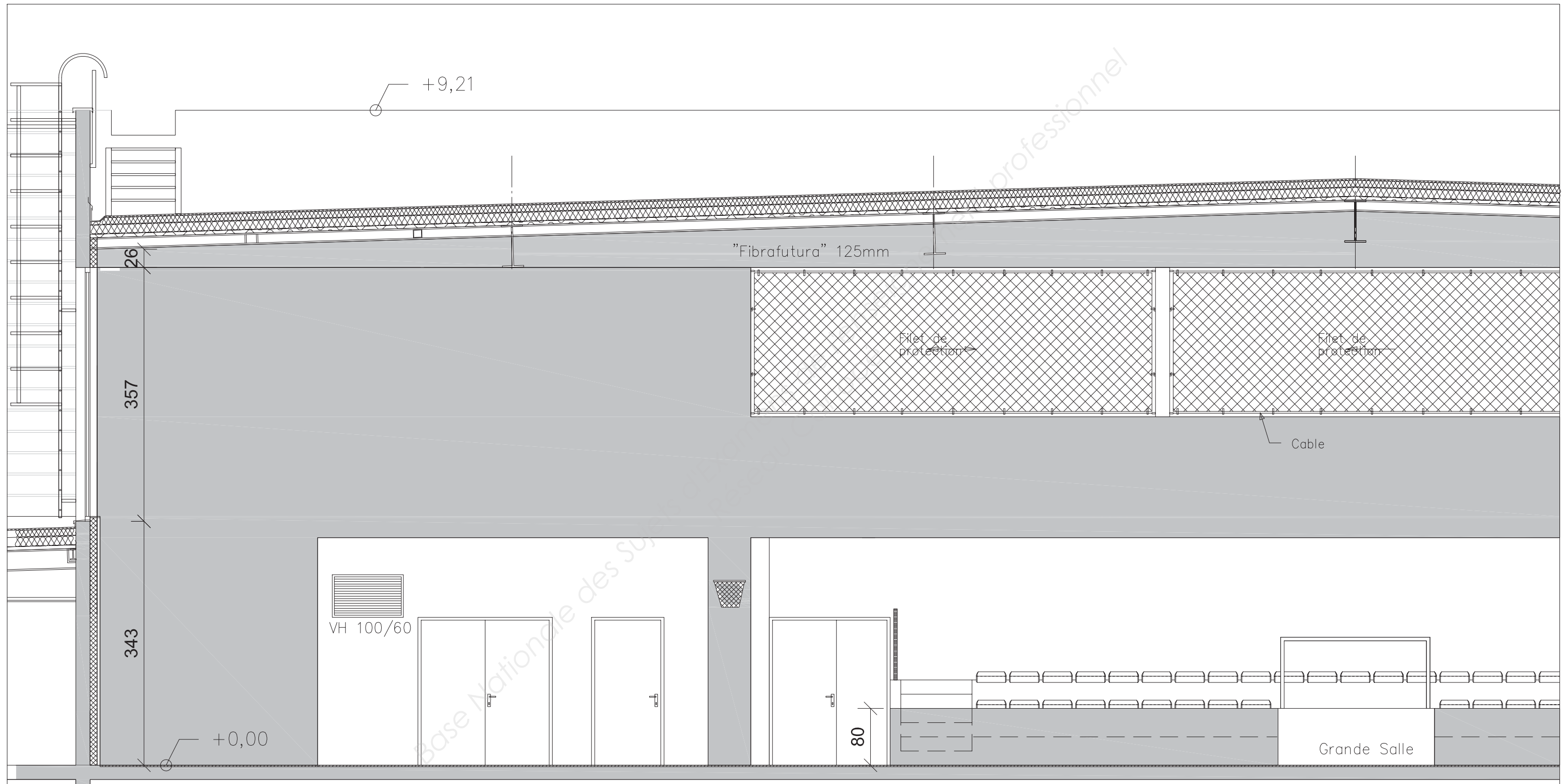


Plan de l'étage

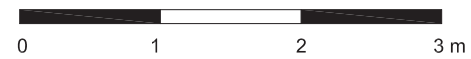
DT2



BACCALAUREAT PROFESSIONNEL TECHNICIEN D'ETUDES DU BATIMENT Option B : ASSISTANT EN ARCHITECTURE	CONSTRUCTION D'UNE SALLE OMNISPORTS		
	EPREUVE E2 : PROJET ARCHITECTURAL SOUS-EPREUVE E 22 : ELABORATION D'ELEMENTS DE PRESENTATION UNITE U.22		DOSSIER TECHNIQUE
Session 2014	DUREE : 4 H 00	COEFFICIENT : 2	1406-TE PA 22 8/10

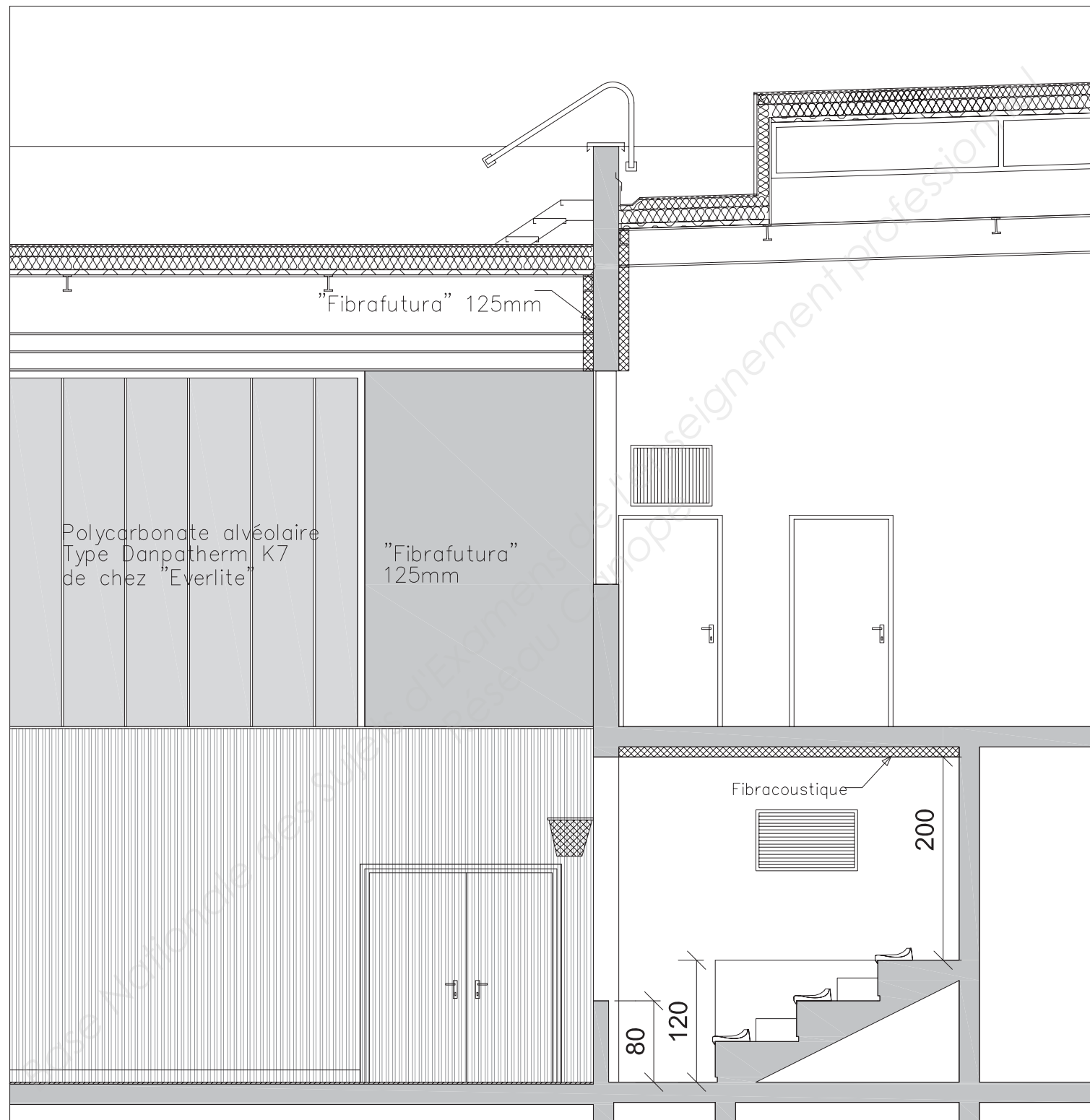


COUPE A

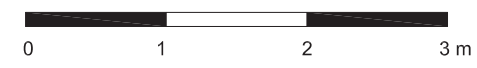


DT3

BACCALAUREAT PROFESSIONNEL TECHNICIEN D'ETUDES DU BATIMENT Option B : ASSISTANT EN ARCHITECTURE	CONSTRUCTION D'UNE SALLE OMNISPORTS		
	EPREUVE E2 : PROJET ARCHITECTURAL SOUS-EPREUVE E 22 : ELABORATION D'ELEMENTS DE PRESENTATION UNITE U.22		DOSSIER TECHNIQUE
Session 2014	DUREE : 4 H 00	COEFFICIENT : 2	1406-TE PA 22 9/10



**COUPE B**



**DT4**

<b>BACCALAUREAT PROFESSIONNEL TECHNICIEN D'ETUDES DU BATIMENT</b> Option B : <b>ASSISTANT EN ARCHITECTURE</b>	<b>CONSTRUCTION D'UNE SALLE OMNISPORTS</b>		
	<b>EPREUVE E2 : PROJET ARCHITECTURAL</b> SOUS-EPREUVE E 22 : ELABORATION D'ELEMENTS DE PRESENTATION UNITE U.22		<b>DOSSIER TECHNIQUE</b>
Session 2014	DUREE : 4 H 00    COEFFICIENT : 2	1406-TE PA 22	10/10