



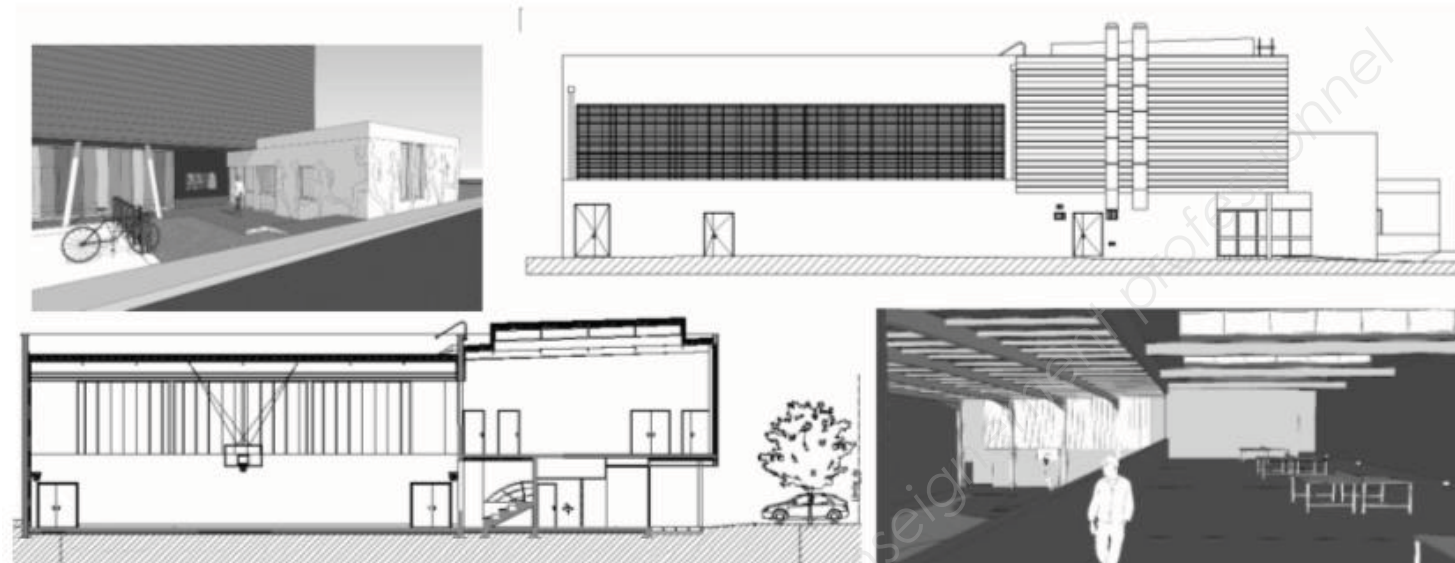
**LE RÉSEAU DE CRÉATION
ET D'ACCOMPAGNEMENT PÉDAGOGIQUES**

**Ce document a été mis en ligne par le Canopé de l'académie de Montpellier
pour la Base Nationale des Sujets d'Examens de l'enseignement professionnel.**

Ce fichier numérique ne peut être reproduit, représenté, adapté ou traduit sans autorisation.

BACCALAUREAT PROFESSIONNEL
TECHNICIEN D'ETUDES DU BATIMENT

Option B: ASSISTANT EN ARCHITECTURE



EPREUVE E3 – E33

CONSIGNES au candidat et au surveillant d'épreuve:

◆ En fin d'épreuve, l'ensemble des **Documents Réponses (DR)** est ramassé, regroupé et agrafé par le surveillant, dans une copie d'examen modèle Éducation Nationale, complétée par le candidat. Rendre uniquement les DR listés ci-dessous :

DR à rendre :	Présentation des DR à rendre :	
	DR fourni(s) dans le Dossier Etudes du sujet	DR imprimé(s) sur place par le candidat
DR1.1	X	
DR1.2	X	
DR2		X

Découper impérativement sur le (ou les) DR sorti(s) de l'imprimante le coin portant l'identification du candidat.

◆ Le **DOSSIER DE BASE** est ramassé avec l'identification du candidat portée sur la page de garde. Ce dossier sera redonné au candidat au début de l'épreuve suivante. Il lui sera laissé à l'issue de la dernière épreuve.

EPREUVE E3	COMMUNICATION ET SUIVI DE CHANTIER
SOUS-EPREUVE UNITE E.33 U.33	SUIVI DE TRAVAUX

SOMMAIRE		
DOSSIER ETUDES	Support papier	DE1, DE2, DR1.1, DR1.2
	Support informatique	DR2
DOSSIER TECHNIQUE	Support papier	DT1
	Support informatique	DT2

BACCALAUREAT PROFESSIONNEL TECHNICIEN D'ETUDES DU BATIMENT Option B : ASSISTANT EN ARCHITECTURE	CONSTRUCTION D'UNE SALLE OMNISPORTS		
	EPREUVE E3 : COMMUNICATION ET SUIVI DE CHANTIER SOUS-EPREUVE E 33 : SUIVI DE TRAVAUX UNITE U33		
Session 2014	DUREE: 4 H 00	COEFFICIENT: 2	1406-TE CS 33
			1/8

BACCALAUREAT PROFESSIONNEL
TECHNICIEN D'ETUDES DU BATIMENT
Option B: ASSISTANT EN ARCHITECTURE



DOSSIER ETUDES

EPREUVE E3	COMMUNICATION ET SUIVI DE CHANTIER		
SOUS-EPREUVE E.33	SUIVI DE TRAVAUX		
UNITE U.33			
N°	Activités	Barème	Durée conseillée
Etude n°1	Relevé d'ouvrage existant avec notice d'accompagnement	/ 20	2h30
Etude n°2	Finalisation du planning TCE	/ 20	1h30

BACCALAUREAT PROFESSIONNEL TECHNICIEN D'ETUDES DU BATIMENT Option B: ASSISTANT EN ARCHITECTURE	CONSTRUCTION D'UNE SALLE OMNISPORTS		
	EPREUVE E3 : COMMUNICATION ET SUIVI DE CHANTIER SOUS-EPREUVE E 33 : SUM DE TRAVAUX UNITE U33		DOSSIER ETUDES
Session 2014	DUREE: 4 H 00 COEFFICIENT: 2	1406-TE CS 33	2/8



SITUATION PROFESSIONNELLE : Assistant(e) en entreprise d'architecture

Dans le cadre de la mise en conformité de la salle omnisports au regard de la réglementation incendie, vous êtes chargé(e) de réaliser un relevé d'ouvrage de l'escalier extérieur d'évacuation ainsi que sa notice descriptive d'accompagnement.

ON DONNE :	Document papier	Fichier Informatique
	Dossier de base : - Diaporama. - Dossier graphique - Pièces écrites Matériels : - Une mise en situation de l'élément à relever - Un mètre ruban (10 m minimum) - Une tablette Document réponse	DG1 à DG6 PE1
	DR1.1 et DR1.2	

ON DEMANDE :

Sur le document réponse **DR1.1** :

- 1.1 - Réaliser, à main levée, le croquis en plan et en élévation de l'ouvrage à relever.
- 1.2 - Réaliser la prise des cotes et porter les annotations nécessaires à la complète compréhension de l'ouvrage.
- 1.3 - Réaliser les croquis de détails si nécessaire.

Sur le document réponse **DR1.2**

- 1.4 - Réaliser une notice descriptive en faisant apparaître les matériaux, leur mode de mise en œuvre ou d'assemblage, leur aspect, les désordres éventuels ainsi que leur localisation.

ON EXIGE :

- L'exploitabilité des documents par autrui
- Le respect des proportions
- Le respect des conventions de représentation
- Une cotation complète
- Une description complète des matériaux
- L'exactitude des termes techniques employés
- Une description complète des désordres ainsi que leur localisation

DE1

BACCALAUREAT PROFESSIONNEL TECHNICIEN D'ETUDES DU BATIMENT Option B : ASSISTANT EN ARCHITECTURE	CONSTRUCTION D'UNE SALLE OMNISPORTS		
	EPREUVE E3 : COMMUNICATION ET SUIVI DE CHANTIER SOUS-EPREUVE E33 : SUM DE TRAVAUX UNITE U33	DOSSIER ETUDES	
Session 2014	DUREE : 4 H 00 COEFFICIENT : 2	1406-TE CS 33	3/8

Base Nationale des Sujets d'Examens de l'enseignement professionnel
Réseau Canopé

DR1.1

BACCALAUREAT PROFESSIONNEL TECHNICIEN D'ETUDES DU BATIMENT Option B : ASSISTANT EN ARCHITECTURE	CONSTRUCTION D'UNE SALLE OMNISPORTS		
	EPREUVE E3 : COMMUNICATION ET SUIVI DE CHANTIER SOUS-EPREUVE E 33: SUIVI DE TRAVAUX UNITE U33		DOSSIER ETUDES
Session 2014	DUREE : 4 H 00 COEFFICIENT : 2	1406-TE CS 33	4 /8

Renseignements complémentaires :

Vous avez contacté l'ensemble des entreprises afin qu'elles vous communiquent leur durée d'intervention et toutes leurs exigences particulières, elles vous ont toutes répondu.

Vous avez déjà reçu les réponses pour les lots 01, 05, 06, 12, 13, 14, 15 et 17.

Il reste à compléter les lots 02, 03, 04, 07, 08, 09, 10 et 11 que vous avez reçus dernièrement.
Remarque : le lot 16 "Gestion Technique du bâtiment" ne sera pas représenté.

L'unité de temps pour le planning est la **semaine**. Toute semaine incomplète (fournie par les entreprises) sera considérée comme une semaine complète.

Sur le planning amorcé, les congés d'été sont prévus les semaines S32, S33 et S34, afin de satisfaire la majorité des entreprises, **ils seront avancés d'une semaine** soit S31, S32 et S33.

Exigences à prendre en compte sur les 8 lots à compléter :

LOTS	NOMBRE DE PERIODES D'INTERVENTION *	LOTS ANTECEDENTS	CONTRAINTE/ANTECEDENT (D : début – F : Fin)
02	1	01	DD +13 sem.
03	1	02	DD +3 sem.
04	1	-	Se termine juste avant les congés d'été
07	2 périodes (voir planning fourni par l'entreprise)	06	DD +1 sem. (Ne tracer que la pose)
08	2 périodes séparées par 2 semaines de non intervention	07	DD +0 sem.
09	1	06	DD +0 sem.
10	1	08	F(2 ^{ème} période)D -1 sem.
11	1	12	DD +0 sem.

* **Remarques** : - Une période coupée par les congés reste considérée comme une période.
- Les temps d'intervention donnés par les entreprises se cumulent (Excepté pour le lot 11 "Peinture").

Explication contrainte/antécédent - exemple sur le lot 02 « DD +13 » :
Le début du lot 02 sera positionné 13 semaines après le début du lot 01

Pour la réception prévoir dans l'ordre et à suivre :

- La **Pré réception** (1 semaine) : à positionner en même temps que la dernière semaine de travail prévue sur l'ensemble du projet.
- La **Levée des réserves** (3 semaines).
- La **Réception** (1 semaine)

Suivi de travaux

ETUDE N° 2

SITUATION PROFESSIONNELLE : Assistant en entreprise d'architecture

Dans la phase réalisation de la salle omnisports, sur la base des propositions des entreprises, vous êtes chargé(e) de finaliser le planning TCE

	Document papier	Fichier Informatique
ON DONNE : Dossier de base : - Diaporama - Dossier graphique - Pièces écrites Dossier technique : - Ebauche de planning - Délais des entreprises Documents réponses : Renseignements complémentaires	DG1 à DG6 PE1 DT1 DE2	Diaporama.pdf, odp ou pps DG1 à DG6.pdf DT2.pdf DR2.xls

ON DEMANDE :

Sur le document réponse **DR2.xls**

- 2.1- Mettre à jour le positionnement des congés d'été
- 2.2- Mettre à jour les périodes d'intervention des lots affectés
- 2.3- Positionner les 8 lots en fonction des exigences sur la durée et la période d'intervention
- 2.4- Positionner la pré réception, la levée des réserves et la réception
- 2.5- Compléter les durées d'intervention
- 2.6- Compléter le tableau de synthèse
- 2.7- Enregistrer votre travail sous le nom « **DR2 suivi de votre N° de candidat** »
- 2.8- Inscrire le numéro de candidat en haut à droite
- 2.9- Imprimer votre présentation (sortie papier A3 paysage)

ON EXIGE :

- Les congés sont correctement modifiés
- Les périodes d'intervention modifiées et complétées seront représentées en **gris clair**
- Le planning est correctement modifié.
- Les exigences sur les lots à compléter sont respectées
- Des dates et des durées exactes.

DE2

BACCALAUREAT PROFESSIONNEL TECHNICIEN D'ETUDES DU BATIMENT Option B : ASSISTANT EN ARCHITECTURE	CONSTRUCTION D'UNE SALLE OMNISPORTS		DOSSIER ETUDES
	EPREUVE E3 : COMMUNICATION ET SUIVI DE CHANTIER SOUS-EPREUVE E33 : SUM DE TRAVAUX UNITE U33		
Session 2014	DUREE : 4 H 00 COEFFICIENT : 2	1406-TE CS 33	6/8

BACCALAUREAT PROFESSIONNEL
TECHNICIEN D'ETUDES DU BATIMENT

Option B: ASSISTANT EN ARCHITECTURE



DOSSIER TECHNIQUE

EPREUVE E3	COMMUNICATION ET SUIVI DE CHANTIER		
SOUS-EPREUVE E.33	SUIVI DE TRAVAUX		
UNITE U.33			
Documents		N° papier	N° numérique
Ebauche de planning		DT1	
Proposition intervention (lot 02 – lot 03 – lot 04 – lot 07 - lot 08 – lot 09 - lot 10 – lot 11)			DT2.pdf

BACCALAUREAT PROFESSIONNEL TECHNICIEN D'ETUDES DU BATIMENT Option B : ASSISTANT EN ARCHITECTURE	CONSTRUCTION D'UNE SALLE OMNISPORTS		
	EPREUVE E3 : COMMUNICATION ET SUIVI DE CHANTIER SOUS-EPREUVE E 33 : SUM DE TRAVAUX UNITE U33		DOSSIER TECHNIQUE
Session 2014	DUREE: 4H 00 COEFFICIENT: 2	1406-TE CS 33	7/8

PLANNING TCE - SALLE OMNISPORTS

N°	LOT	DUREE Semaines	2013				2014																																																					
			DECEMBRE				JANVIER				FEVRIER				MARS					AVRIL				MAI				JUN				JUILLET				AOÛT				SEPTEMBRE				OCTOBRE				NOVEMBRE				DECEMBRE								
			49	50	51	52	1	2	3	4	5	6	7	8	9	10	11	12	13	14	15	16	17	18	19	20	21	22	23	24	25	26	27	28	29	30	31	32	33	34	35	36	37	38	39	40	41	42	43	44	45	46	47	48	49	50	51	52		
01	GROS ŒUVRE	29																																																										
02	CHARPENTE METALLIQUE																																																											
03	COUVERTURE ETANCHEITE																																																											
04	BARDAGE ZINC																																																											
05	MENUISERIES EXTERIEURES (alu)	1+1																																																										
06	SERRURERIE METALLERIE	11																																																										
07	MENUISERIES INTERIEURES																																																											
08	PLAQUISTE - ISOLATION																																																											
09	CARRELAGE FAIENCE																																																											
10	REVETEMENTS DE SOLS SPORTIFS - SOLS SOUPLES																																																											
11	PEINTURES																																																											
12	EQUIPEMENTS SPORTIFS	1																																																										
13	ASCENSEUR	3																																																										
14	ELECTRICITE : COURANTS FORTS - COURANTS FAIBLES	2+11+2+3																																																										
15	PLOMBERIE SANITAIRE - CHAUFFAGE GAZ - VENTILATION	2+10																																																										
17	TERRASSEMENTS - VRD - AMENAGEMENTS EXTERIEURS	3+8																																																										
	PRE RECEPTION																																																											
	LEVEE DES RESERVES																																																											
	RECEPTION																																																											

DT1

BACCALAUREAT PROFESSIONNEL TECHNICIEN D'ETUDES DU BATIMENT Option B : ASSISTANT EN ARCHITECTURE	CONSTRUCTION D'UNE SALLE OMNISPORTS EPREUVE E3 : COMMUNICATION ET SUIVI DE CHANTIER SOUS-EPREUVE E33 : SUM DE TRAVAUX UNITE U33		DOSSIER ETUDES
Session 2014	DUREE : 4 H 00 COEFFICIENT : 2	1406-TE CS 33	8/8