



**LE RÉSEAU DE CRÉATION
ET D'ACCOMPAGNEMENT PÉDAGOGIQUES**

**Ce document a été mis en ligne par le Canopé de l'académie de Montpellier
pour la Base Nationale des Sujets d'Examens de l'enseignement professionnel.**

Ce fichier numérique ne peut être reproduit, représenté, adapté ou traduit sans autorisation.

Ne rien inscrire	Académie :		Session :	
	Examen :		Série :	
	Spécialité/option :		Repère de l'épreuve :	
	Epreuve/sous épreuve :			
	NOM : (en majuscule, suivi s'il y a lieu, du nom d'épouse)			
	Prénoms :		N° du candidat :	
Né(e) le :		(le numéro est celui qui figure sur la convocation ou la liste d'appel)		
Ne rien inscrire	Note :		Appréciation du correcteur :	

NE RIEN ÉCRIRE DANS CETTE PARTIE

Il est interdit aux candidats de signer leur composition ou d'y mettre un signe quelconque pouvant indiquer sa provenance.

**BACCALAUREAT PROFESSIONNEL, ARTISANAT ET METIERS D'ART
OPTION : ART DE LA PIERRE**

Art et technique, analyse formelle et architecturale

Epreuve U 22, épreuve E 2, sous épreuve B 2.

Durée 2 heures, coefficient 1,5.

Session 2014

ARCHITECTURE NOUVELLE

Ce dossier comporte quatre feuilles que vous rendrez dans sa totalité.

On vous donne :

Page 1/4 : Critères d'évaluation.
Page 2/4 : Sujet et documentation.
Page 3/4 : Document réponse.
Page 4/4 : Planche et croquis.

Vous serez évalué sur :

- La justesse des connaissances du domaine de l'histoire de l'art et des styles.
- La bonne analyse des « cinq points de l'architecture nouvelle ».
- La qualité graphique des croquis couleur et le soin apporté à la mise en page et à la composition de la planche 4/4.

PILOTAGE NATIONAL	BAC PRO AMA « Arts de la pierre »	SESSION 2014	Forme	Code	Durée	U22 Art technique, analyse formelle et architecturale	Coeff.	1,5
		Épreuve	écrite	1406 AMA ATB	2h00	Dossier sujet	Feuille	1/4

NE RIEN ÉCRIRE DANS CETTE PARTIE

NE RIEN ÉCRIRE DANS CETTE PARTIE

"ARCHITECTURE NOUVELLE"

SUJET :

Aux grandes constructions métalliques de la seconde moitié du XIX^{ème} siècle, succèdent les premiers bâtiments en béton armé (brevet déposé en 1892).

Au début du XX^{ème} siècle, de nombreux architectes se concentrent sur la pureté des lignes et la simplicité des formes.

"LES CINQ POINTS D'UNE ARCHITECTURE NOUVELLE" publié en 1926 par Le Corbusier et Pierre Jeanneret est le résumé systématique de leurs idées architecturales.

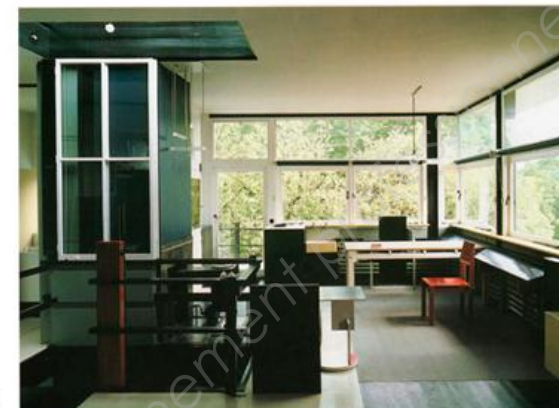
PAGE 3 / 4

1) Nommez cette période.

2) Expliquez par écrit chacun des cinq points (LE PILIER, LE TOIT, LE PLAN, LES FENÊTRES, LA FAÇADE) en mentionnant avec précision leurs caractéristiques plastiques (formes, lignes, organisation, couleurs).

PAGE 4 / 4

3) A partir des documents ci-contre, étayez vos propos pour chacun des 5 points sous forme de croquis couleur annotés. Organisez- les dans un souci de lisibilité.



Maison Schroder. RIETVELD 1924



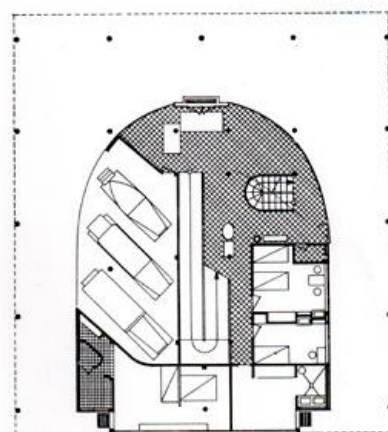
Pavillon de l'Esprit Nouveau. LE CORBUSIER 1925



Villa Savoye LE CORBUSIER



Villa Savoye LE CORBUSIER



Villa Savoye.
Plan du rez-de-chaussée.
Poissy.
1929/1931



Villa Savoye LE CORBUSIER



Villa La Roche. LE CORBUSIER 1923.



Maison de verre. P CHAREAU 1929.

PILOTAGE NATIONAL	BAC PRO AMA « Arts de la pierre »	SESSION 2014	Forme	Code	Durée	U22 Art technique, analyse formelle et architecturale Dossier sujet	Coeff.	1,5
		Épreuve	écrite	1406 AMA ATB	2h00		Feuille	2/4

NE RIEN ÉCRIRE DANS CETTE PARTIE

NE RIEN ÉCRIRE DANS CETTE PARTIE

1) Nommez la période.

.....

2) Expliquez chacun des cinq points suivants : LE PILIER, LE TOIT, LE PLAN, LES FENETRES, LA FAÇADE.

-
-
-
-
-

Banque Nationale des Sujets d'Examens de l'Enseignement Professionnel
Réseau Carapè

PILOTAGE NATIONAL	BAC PRO AMA « Arts de la pierre »	SESSION 2014	Forme	Code	Durée	U22 Art technique, analyse formelle et architecturale	Coeff.	1,5
		Épreuve	écrite	1406 AMA ATB	2h00	Dossier sujet	Feuille	3/4

NE RIEN ÉCRIRE DANS CETTE PARTIE

NE RIEN ÉCRIRE DANS CETTE PARTIE

Croquis couleur annotés

Base Nationale des Sujets d'Examens de l'enseignement professionnel
Réseau Canopé

PILOTAGE NATIONAL	BAC PRO AMA « Arts de la pierre »	SESSION 2014	Forme	Code	Durée	U22 Art technique, analyse formelle et architecturale	Coeff.	1,5
		Épreuve	écrite	1406 AMA ATB	2h00	Dossier sujet	Feuille	4/4