



**LE RÉSEAU DE CRÉATION  
ET D'ACCOMPAGNEMENT PÉDAGOGIQUES**

**Ce document a été mis en ligne par le Canopé de l'académie de Montpellier  
pour la Base Nationale des Sujets d'Examens de l'enseignement professionnel.**

**Ce fichier numérique ne peut être reproduit, représenté, adapté ou traduit sans autorisation.**

# BACCALAUREAT PROFESSIONNEL T.M.A

## *Technicien Menuisier – Agenceur*

**EPREUVE : E2 – Technologie**

**Dossier commun :**

**Sous-épreuve E.21**

**Unité U21 : Analyse technique d'un ouvrage**

**Sous-épreuve E.22**

**Unité U22 : Préparation d'une fabrication et d'une mise en œuvre sur chantier**

### **DOSSIER TECHNIQUE**

**Ce dossier comprend :**

- Page de garde ..... Page 1 / 10
- Notice descriptive – Plan de masse..... Page 2 / 10
- Elévation sud..... Page 3 / 10
- Elévation ouest..... Page 4 / 10
- Extrait du cahier des clauses techniques..... Pages 5 et 6 / 10
- Coupe horizontale – Magasin et fournil..... Page 7 / 10
- Coupe horizontale – Etage... Page 8 / 10
- Coupe verticale AA..... Page 9 / 10
- Coupe verticale BB..... Page 10 / 10



CODE EPREUVE :		EXAMEN :	SPECIALITE :
1406 TMA T		BACCALAUREAT PROFESSIONNEL	Technicien Menuisier - Agenceur
SESSION 2014	DOSSIER TECHNIQUE	EPREUVES : E2 – Technologie Sous-épreuve E.21 et E.22 – Unités U21 et U22	<u>Calculatrice autorisée :</u> OUI
Durée : U21 : 4h / U22 : 3h		Coefficient : U21 : 3 / U22 : 3	Sujets n° 05 & 06EG13 Page : 1 / 10

Projet de construction d'un commerce  
« Boulangerie – Pâtisserie »  
avec le logement du commerçant au-dessus.

NOTICE DESCRIPTIVE

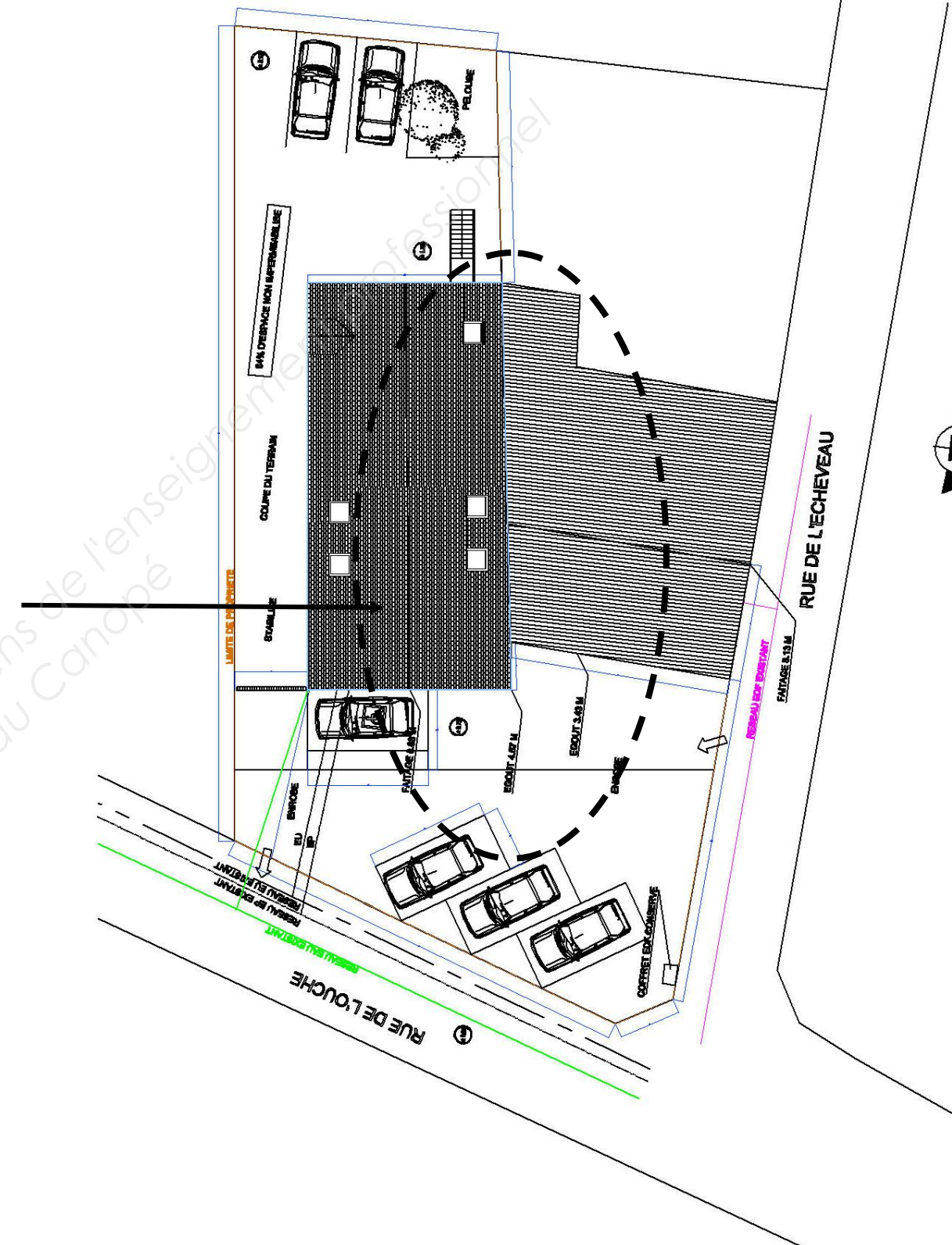
Le projet se situe rue de L'Ouche, à Préfailles (44). La parcelle concernée par le projet est cadastrée B n° 592, 593, 594 pour une superficie de 550 M<sup>2</sup>. Celle-ci se situe au centre du village.

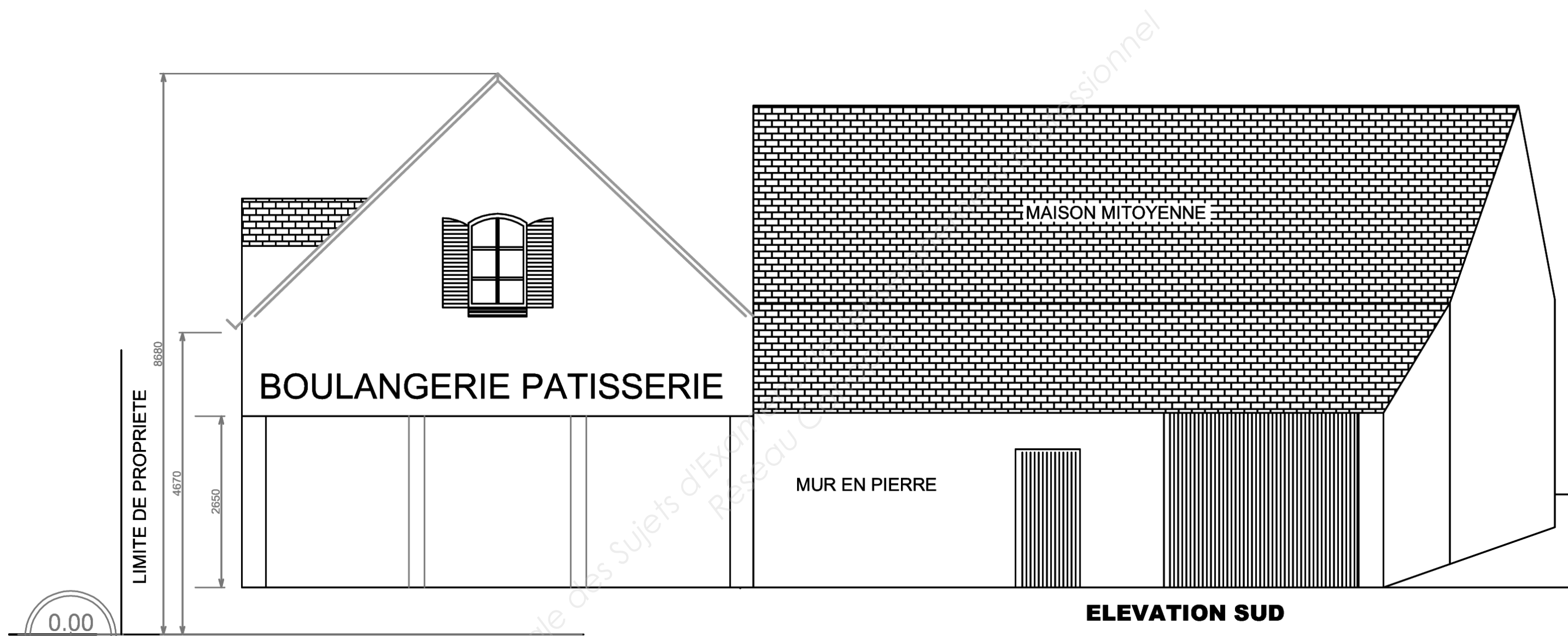
Actuellement le terrain est aménagé et comporte un garage en pierre sur 1 niveau. La construction se trouve en limite de propriété Est. Cette construction est mitoyenne sur sa limite nord. Le terrain est actuellement complètement engazonné, quelques arbres sont présents en limite ouest.

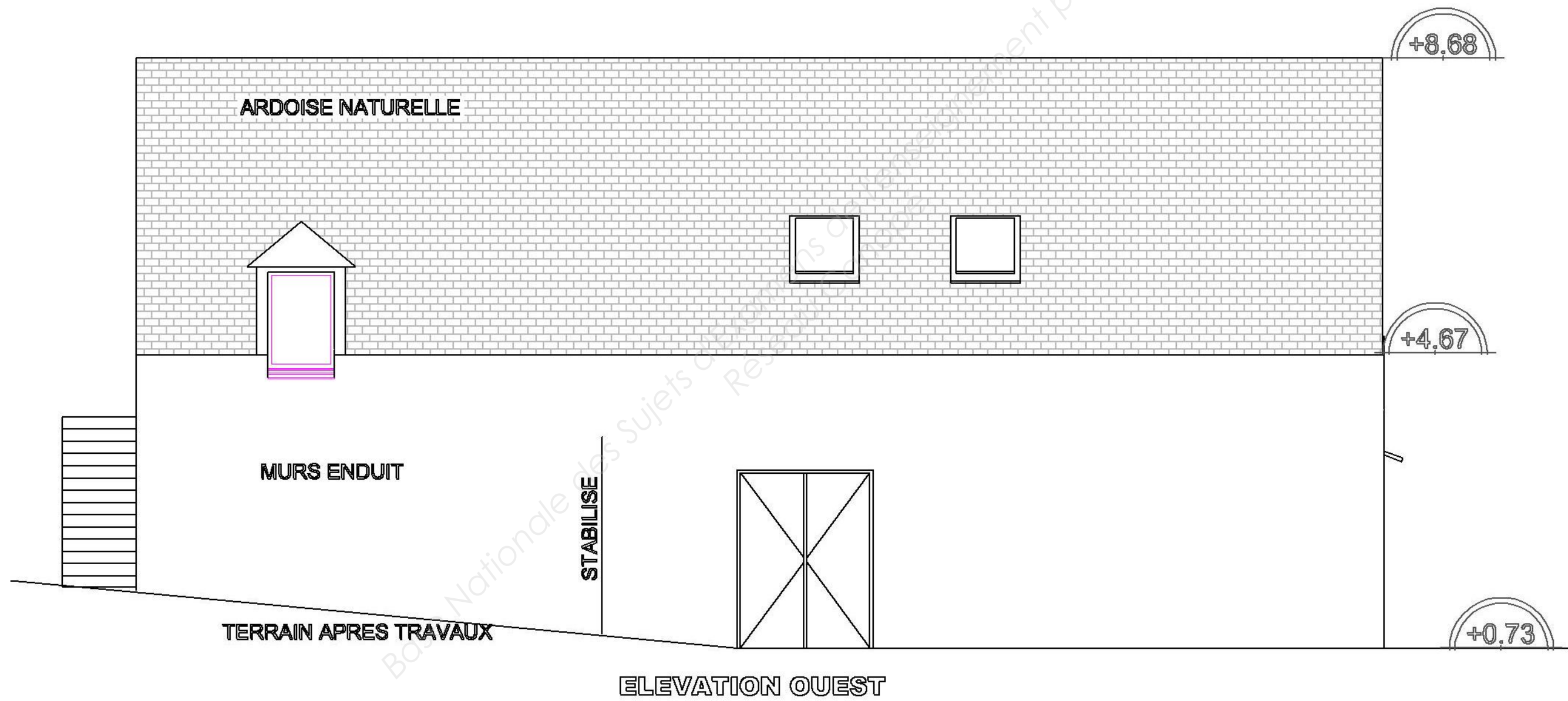
**Le projet consiste en la construction d'un commerce avec au-dessus le logement du commerçant. Le garage existant sera conservé et sera transformé en local commercial, une vitrine sera créée en lieu et place de la porte de garage. Le bâtiment sera sur deux niveaux, les murs périphériques seront enduits, seul le pignon sera recouvert d'un bardage imitation bois sur le deuxième niveau. La vitrine et les menuiseries seront en aluminium gris anthracite.**

Le niveau du terrain naturel est conservé dans l'état actuel, un enrobé sera mis en œuvre au sud et à l'est de la parcelle pour l'accès à la boutique et au stationnement qui comptera quatre places dont une accessible aux handicapés. Deux autres places de stationnement seront aménagées le long de la façade nord. Le cheminement à l'ouest et le stationnement seront en stabilisé. Le fond de la parcelle au nord sera complètement engazonné.

Plan de masse







# CAHIER DES CLAUSES TECHNIQUES PARTICULIERES EXTRAIT DU CCTP

## CONSTRUCTION D'UN COMMERCE AVEC AU-DESSUS UN LOGEMENT

## Lot n° 01 - Maçonnerie DESCRIPTION DES OUVRAGES

Dans le cadre de la construction d'une « BOULANGERIE – PATISSERIE », et après accord du client, l'entreprise est chargée d'étudier une partie de cet ensemble.

Liste de lots :

- Lot n° 01 Maçonnerie**
- Lot n° 02 Charpente**
- Lot n° 03 Couverture**
- Lot n° 04 Electricité*
- Lot n° 05 Agencement**
- Lot n° 06 Doublage - Cloisons - Plafonds**
- Lot n° 07 Menuiseries intérieures
- Lot n° 08 Peinture*
- Lot n° 09 Plomberie - Sanitaire*
- Lot n° 10 Climatisation réversible - Ventilation*
- Lot n° 11 Détection incendie*
- Lot n° 12 Enseignes*
- Lot n° 14 Matériels de boulangerie*

### GENERALITES (EXTRAIT)

#### Dispositions communes à toutes les entreprises

##### Connaissance du site et du projet / Exécution des travaux

Les entreprises devront prévoir et exécuter conformément aux règles de l'Art, tous les travaux nécessaires au parfait achèvement des ouvrages et au bon fonctionnement des installations. Elles devront, éventuellement, suppléer par leurs connaissances professionnelles et leur qualification aux détails qui seraient omis ou mal indiqués dans le devis descriptif et sur les plans.

En cas de doute ou d'imprécision, les entreprises devront demander tout éclaircissement utile au maître d'œuvre ; dans le cas où les entreprises ne se conformeraient pas à ces prescriptions, elles seraient seules responsables des erreurs commises en cours d'exécution, ainsi que des conséquences qui en résulteraient.

##### Approvisionnements - Protections - Nettoyage de chantier et remise en état des lieux

En ce qui concerne les sols, la protection pourra être assurée par la mise en place d'une couche de papier fort et film polyane.

Les marches d'escalier, et plus particulièrement les nez de marches, devront être protégés.

Pour les ouvrages de menuiseries en bois, toutes les arêtes qui, du fait de leur position, risquent d'être épauprées, notamment les huisseries, bâtis et autres montants, devront être protégées.

Pour les ouvrages soignés prévus pour rester apparents, ces protections sont absolument indispensables pour toutes les parties exposées aux chocs en cours de travaux.

Implantation Etude béton  
Panneau de chantier  
Fouilles pour fondations  
Evacuation des terres excédentaires  
Béton pour fondations  
Agglos de 20 B 60 pour soubassement hauteur 50 cm  
Planelles au pourtour  
Enduit soubassement type wéber dry enduit  
Enduit au ciment pour étanchéité au-dessus de la dalle compris DELTA MS  
Canalisations EU intérieur  
Fourreaux EDF de 160, PTT de 50 et EAU de 90  
Polyane anti-termites  
Isolation sous dallage épaisseur 80 mm unimat sol  
Empierrement sous dallage  
Dallage béton comprenant sablage et treillis soudé ST 25 C  
Arase étanche

#### **Parpaings creux de 20 cm, pour élévation des murs extérieurs.**

Polystyrène 20 mm entre les 2 bâtiments  
Plancher béton 16 + 4, hourdis béton finition surfacée  
Planelles au pourtour ou coffrage  
Béton pour chaînage, poteaux et linteaux  
Béton pour poutre  
Escalier béton extérieur finition balayée  
Escalier béton intérieur finition talochée  
Lucarne béton  
Bandes de dressage pour recevoir les menuiseries  
Seuils ciment  
Appuis ciment

#### **Enduit monocouche teinté gratté épaisseur 20 mm.**

Enduit des tableaux et dessous de linteaux compris baguettes d'angles  
Dalle béton sous escalier

## Lot n° 02 - Charpente DESCRIPTION DES OUVRAGES

**Fourniture et pose de 4 fermes, 1 faitage et contreventement en sapin du nord.**

**Charpente non assemblée 8 cm x 20 cm.  
Chevrons 5 cm x 8 cm axés à 50 cm.  
Sablières 5 cm x 15 cm ancrées aux murs.**

Volige en bas de pente  
Trémie de velux  
Façon lucarne  
Chéneau compris

**Chevrons 5 cm x 8 cm en sapin du nord.**

Fonçure de chéneau 3 x 20, volige 1.8 x 20  
Lambris pvc blanc en saillie de toit  
Faux solivage 3 x 18 en horizontal axé à 1.2 m  
Tasseaux de support en 3 x 5  
Trappe d'accès aux combles  
Fourniture et pose d'un bardage pin maritime massif abouté. Compris tasseaux 28 x 45, écrans pare vapeur, contre latte 18 mm, lame 21 x 125, habillage alu couleur à définir.

## Lot n° 03 - Couverture DESCRIPTION DES OUVRAGES

**Couverture ardoise Espagne sur liteaux (sapin du nord traité)**  
Sur crochets inox 18%

Faitage tuile emboitement  
Façon lucarne gerbière 2 pentes  
Couverture chevrons de rives  
Fenêtre de toit type velux 114 x 118  
Fenêtre à rotation version confort pose encastrée GGL S06 3076+EDN  
Chatière ventilation des combles  
Sortie de ventilation Chute diam 100, VMC diam 125  
Ventilation fournil, inox simple paroi avec solin chapeau (H.35 cm) diam 250  
Gouttière nantaise zinc 0.80 AP sur doublis zinc et crochets galva R8  
Chéneau zinc avec bande solin et solin sur pignon voisin  
Tuyau descente PVC diam 80 reprise couverture voisin avec nocquet zinc et bande solin.

## Lot n° 05 - Agencement DESCRIPTION DES OUVRAGES

Divers mobilier dans la partie magasin, dont :

- Meuble à pain
- Vitrine à confiseries en boîtes
- .....

## Lot n° 06 - Doublage - Cloisons - Plafonds DESCRIPTION DES OUVRAGES

### Magasin

**Doublage sur ossature F530 optimal, parement plaque de plâtre BA 13, traitement des joints.  
Isolation laine de verre 100 mm (monospace 35, Contact)**

Cloison 72 / 48, parement plaque de plâtre BA 13, isolation acoustique 45 mm traitement des joints.  
Bande armée sur les angles saillants.  
Bloc porte isoplane huisserie 88 (83/204) serrure à clé ou à condamnation béquille alu gris.  
Nettoyage du chantier.

### Étage

**Plafond droit et rampant sur ossature F530, parement plaque de plâtre BA13, traitement des joints.**

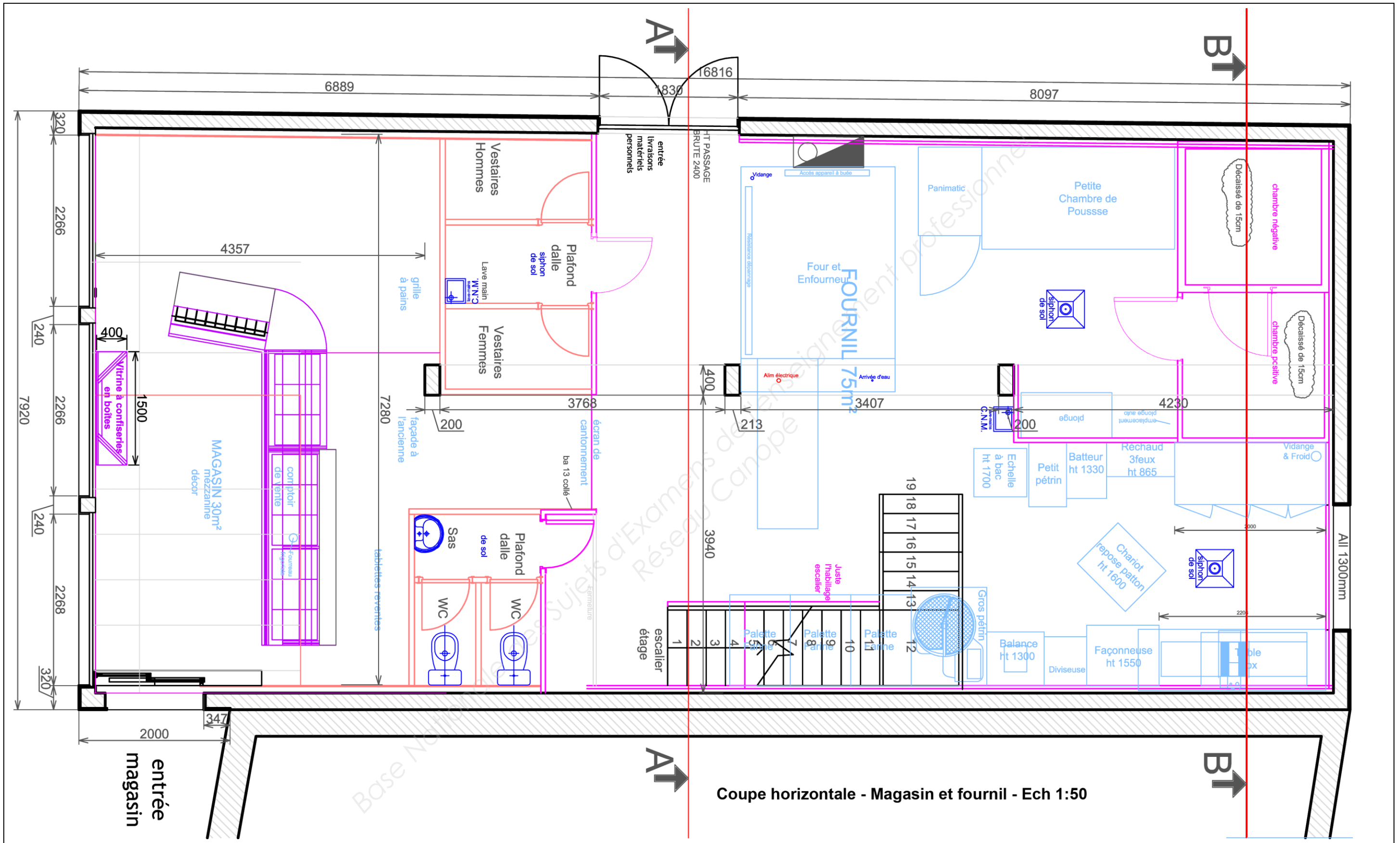
**Isolation laine de verre 240 mm au niveau du plafond et des rampants de la charpente.**

Membrane d'étanchéité à l'air.

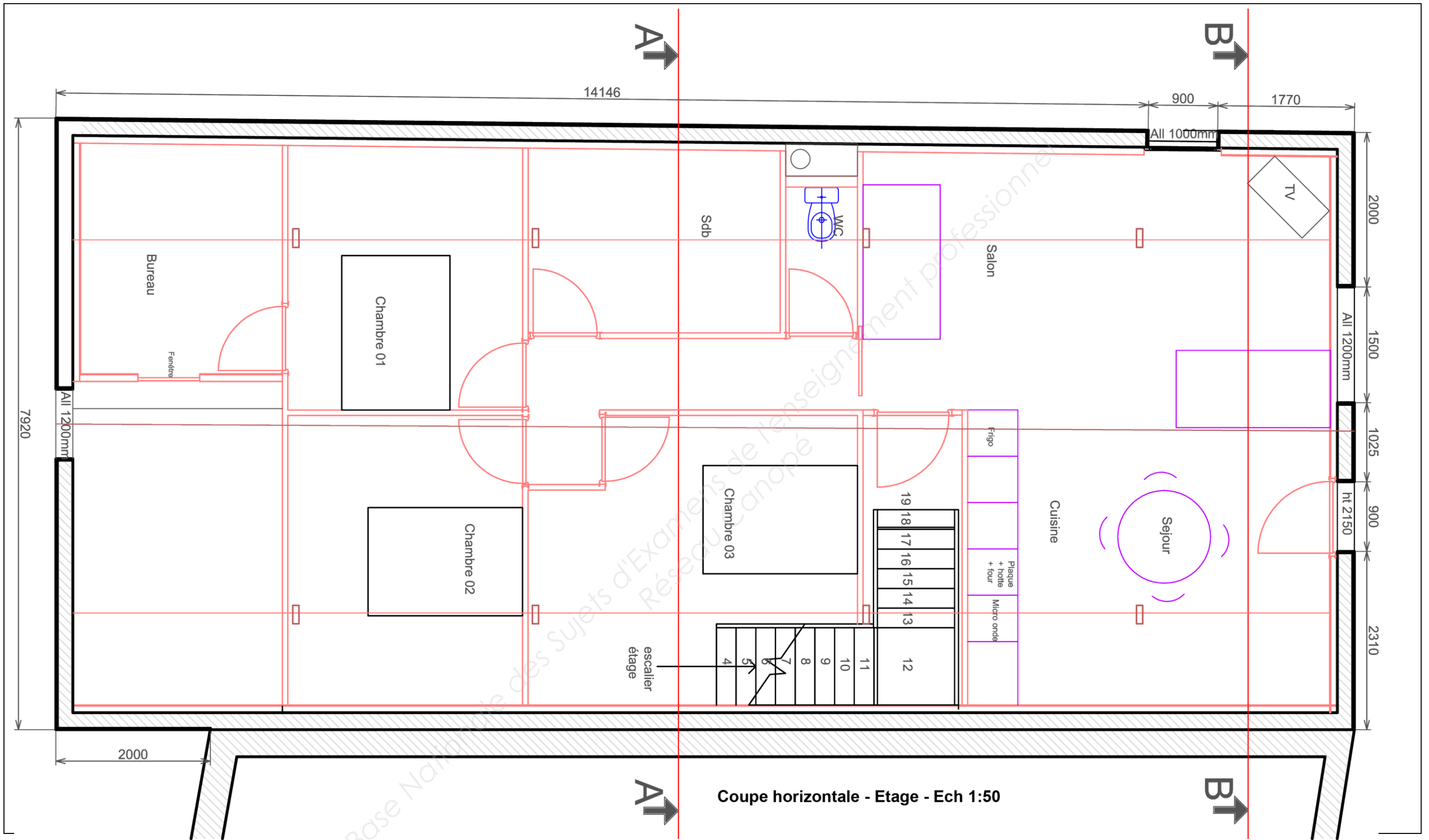
**Doublage sur ossature F530 optimal, parement plaque de plâtre BA 13, traitement des joints.  
Isolation laine de verre 100 mm (monospace 35, Contact).**

Cloison 72 / 48, parement plaque de plâtre BA 13, isolation acoustique 45 mm traitement des joints.  
Cloison 96 / 70, parement plaque de plâtre BA 13, isolation acoustique 45 mm.  
Traitement des joints.

Bandes armées sur les angles saillants.  
Prévoir plaques de plâtre BA 13 hydrofugées pour milieu humide.  
Habillage velux sur ossature F530, parement plaque de plâtre BA 13, traitement des joints.  
Habillage chien assis sur ossature F530, parement plaque de plâtre BA13 traitement des joints.  
Bloc porte isoplane huisserie 88 (83 / 204), serrure à clé ou à condamnation, béquille alu gris.  
Bloc porte isoplane huisserie 88 (93 / 204), serrure à clé.  
Châssis à galandage pour porte seule 93 / 204 isoplane, garniture alu sans serrure.







Coupe horizontale - Etage - Ech 1:50

