



**LE RÉSEAU DE CRÉATION  
ET D'ACCOMPAGNEMENT PÉDAGOGIQUES**

**Ce document a été mis en ligne par le Canopé de l'académie de Montpellier  
pour la Base Nationale des Sujets d'Examens de l'enseignement professionnel.**

**Ce fichier numérique ne peut être reproduit, représenté, adapté ou traduit sans autorisation.**

DANS CE CADRE

Académie :	Session :
Examen	Série :
Spécialité/option	Repère de l'épreuve :
Epreuve/sous épreuve :	
NOM :	
(en majuscule, suivi s'il y a lieu, du nom d'épouse)	N° du candidat
Prénoms :	
Né(e) le :	(le numéro est celui qui figure sur la convocation ou liste d'appel)

NE RIEN ECRIRE

Appréciation du correcteur

Note :

Il est interdit aux candidats de signer leur composition ou d'y mettre un signe quelconque pouvant indiquer sa provenance

**NE RIEN ÉCRIRE DANS CETTE PARTIE**

SESSION 2014

**BACCALURÉAT PROFESSIONNEL**

**ARTISANAT ET MÉTIERS D'ART**

**OPTION : TAPISSIER D'AMEUBLEMENT**

**E2**

**ÉPREUVE DE TECHNOLOGIE ET D'HISTOIRE DE L'ART**

**Sous-épreuve C.2 — Unité U.23**

**" Étude d'un ouvrage et d'un système de fabrication "**

**Durée : 4 heures - Coefficient : 2,5**

Ce sujet comprend

- Un Dossier Technique numéroté de DT1/7 à DT7/7 :
- page de garde, page 1/7
- sujet, cahier des charges page 2/7
- références matières et étude de concepts de garnissage de l'assise page DT 3/7
- ressources textiles et propositions de couverture textile page DT 4/7
- ressources finitions et propositions de finitions de la couverture, page DT 5/7
- gamme opératoire de la conception du garnissage retenue de l'assise, page DT 6/7
- plan de coupe et justification, page DT 7/7.

**Les documents seront rendus complets à l'issue de l'épreuve**

BCP AMA Tapissier d'ameublement	SUJET	Session 2014	U23 Étude d'un ouvrage et d'un système de fabrication	2014 06 AMA TTC	Page 1/7
------------------------------------	-------	--------------	--	--------------------	----------

**NE RIEN ÉCRIRE DANS CETTE PARTIE**

**SUJET :**

L'atelier de conception de mobilier de jardin vous sollicite pour améliorer sa gamme de produits d'extérieur pour une série limitée (10 salons d'extérieur).

Vous devez proposer de nouveaux confort d'assise et apporter un nouvel aspect esthétique de finition tout en respectant la forme initiale.

**CAHIER DES CHARGES :**

Élaborer la représentation de la garniture uniquement du canapé.

Proposer deux finitions textiles.

Réaliser la gamme de fabrication en vous aidant des documents photos ainsi que des dimensions et descriptifs donnés **page 2/7**.

**TRAVAIL DEMANDÉ :**

On vous demande	Critère d'évaluation
<ul style="list-style-type: none"> <li>Citer deux solutions de garnissage de l'assise</li> <li>Réaliser les vues de coupes du coussin (mousse + garniture) - <b>DT 3/7</b>.</li> </ul>	<ul style="list-style-type: none"> <li>Les propositions sont pertinentes.</li> <li>Les coupes respectent les règles du dessin technique.</li> </ul>
<ul style="list-style-type: none"> <li>Étudier et sélectionner les textiles proposés - <b>DT 4/7</b>.</li> </ul>	<ul style="list-style-type: none"> <li>Le choix est conforme à la demande.</li> </ul>
<ul style="list-style-type: none"> <li>Proposer deux finitions d'assemblages textiles respectant l'usage en extérieur - <b>DT 5/7</b>.</li> <li>Justifier votre solution retenue.</li> <li>Dessiner le schéma de finition correspondant à votre solution retenue - <b>DT 5/7</b>.</li> </ul>	<ul style="list-style-type: none"> <li>Les propositions sont exploitables.</li> <li>La solution est juste.</li> <li>Le dessin est précis et correct.</li> </ul>
<ul style="list-style-type: none"> <li>Établir la gamme de fabrication correspondante - <b>DT 6/7</b>.</li> </ul>	<ul style="list-style-type: none"> <li>L'ordre chronologique est respecté.</li> <li>Les schémas sont justes.</li> </ul>
<ul style="list-style-type: none"> <li>Établir un plan de coupe pour une assise d'un bout de pied et pour une assise d'un canapé d'après les mesures ci-dessous.</li> <li>L'assise bout de pied s'inscrit dans un rectangle 75 cm x 120 cm, épaisseur 10 cm, coussin double face, déhoussable (fermeture à glissière).</li> <li>L'assise du canapé s'inscrit dans un rectangle 95 cm x 120 cm, épaisseur 10 cm, coussin double face, déhoussable (fermeture à glissière).</li> <li>Justifier votre métrage total. <b>DT 7/7</b></li> </ul>	<ul style="list-style-type: none"> <li>Votre étude est juste et respecte les normes de représentation.</li> <li>Le métrage correspond au plan de coupe et aux choix techniques.</li> <li>Respect- de l'échelle 1 : 20.</li> </ul>

**NE RIEN ÉCRIRE DANS CETTE PARTIE**



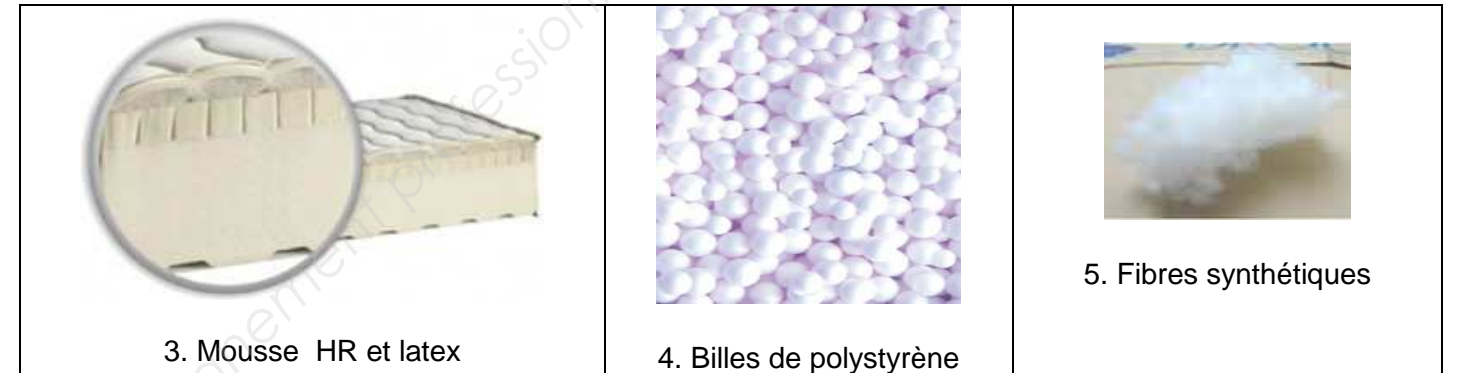
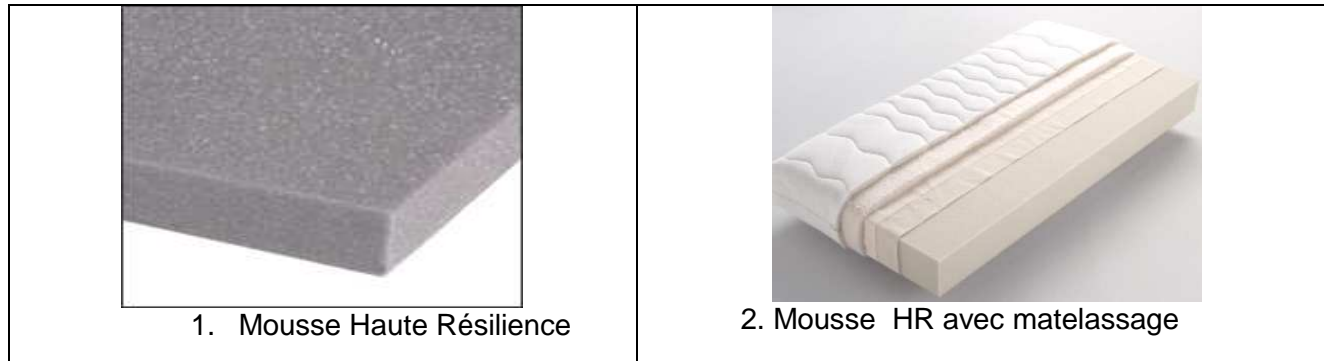
CANAPE

BOUT DE PIED

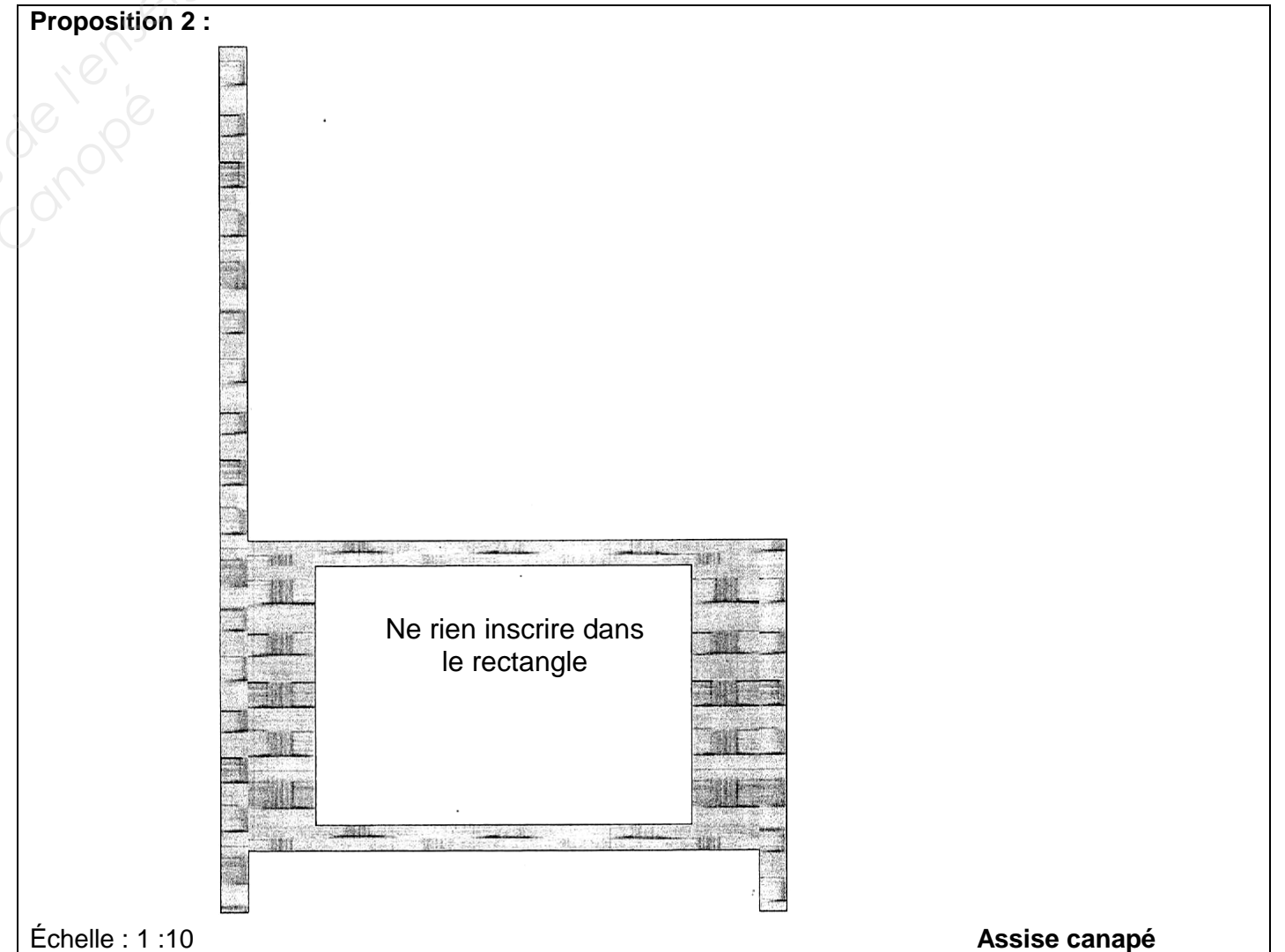
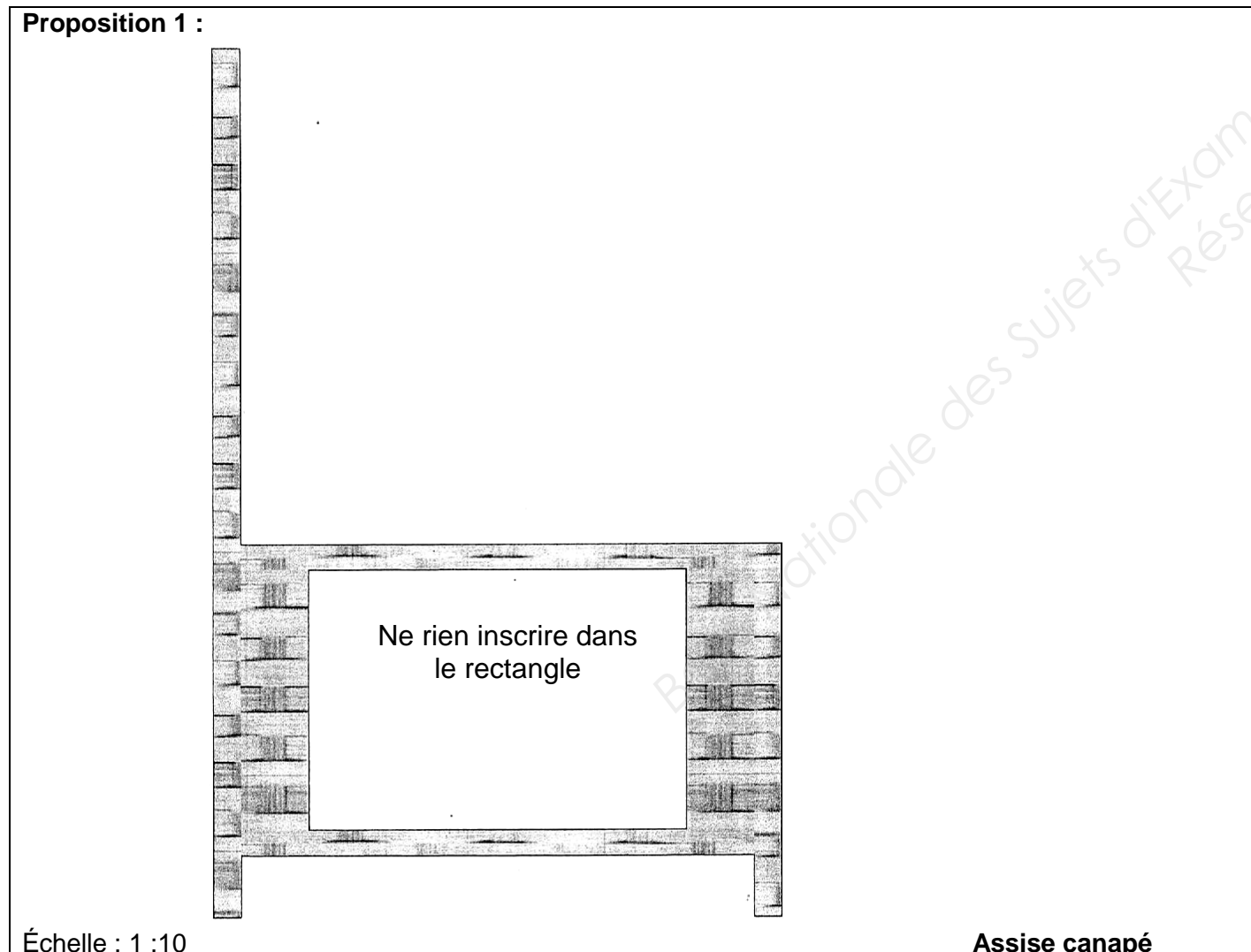
NE RIEN ÉCRIRE DANS CETTE PARTIE

NE RIEN ÉCRIRE DANS CETTE PARTIE

Quelques photos de matériaux de garnissage :




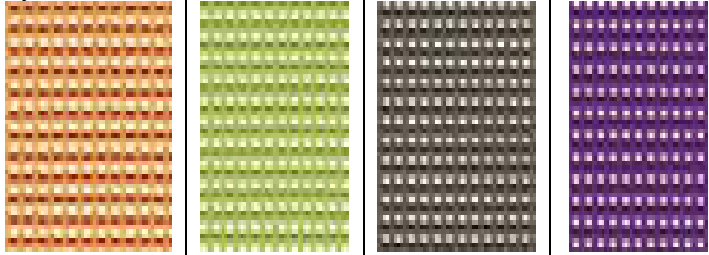
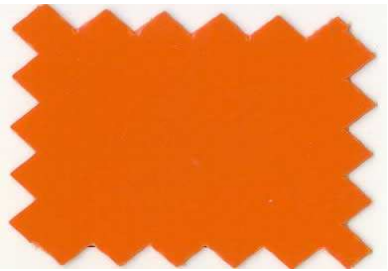

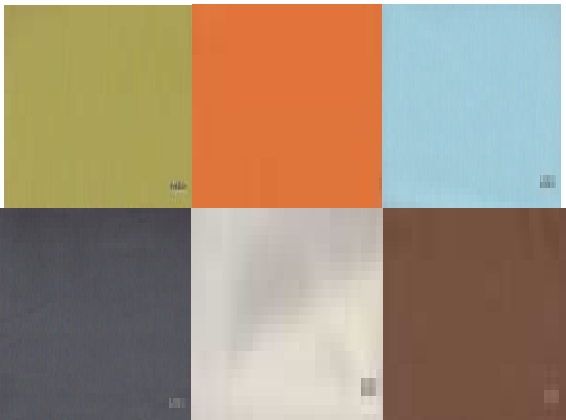

Choisir votre assise à l'aide des photos des matériaux représentés ci-dessus.  
Proposer deux concepts de garnissage de l'assise de canapé.  
Représenter vos vues de coupes sur la représentation de l'assise du canapé ci-dessous.



**NE RIEN ÉCRIRE DANS CETTE PARTIE**

**NE RIEN ÉCRIRE DANS CETTE PARTIE**

**Les références des textiles :**

<p>1)</p>  <p>Toile extérieure acrylique traitée Téflon spéciale mobilier de jardin, largeur 160 cm,. Composition 88 % acrylique, 12% polyester, lavage : 30° à la machine.</p>	<p>2)</p>  <p>BI 134 Orange    BI 135 Vert    BI 5015 Taupe    BI 7554 Cassis</p> <p>Batyliné Tissu polyester 100 % recyclable, en 160 cm de large, résistance aux intempéries.</p>
<p>3)</p>  <p>PVC en 160 cm de large, utilisé dans le mobilier de restauration, apporte une protection totale aux UV, un entretien simplifié, une étanchéité parfaite.</p>	<p>4)</p>  <p>Bâchette 100 % coton en 160 cm de large, traitement imperméable, imputrescible</p>
<p>5)</p>  <p>Toile à drap ameublement 100% coton, 160 cm de large, déclinée dans une grande gamme de couleurs contemporaines.</p>	<p>6)</p>  <p>Cuir métallisé 100 % vachette pleine fleur 3 m<sup>2</sup>.</p>

À partir de ces références textiles de couverture,

- 1) Sélectionner un textile adapté à l'extérieur et un textile inadapté à l'extérieur.
- 2) Justifier votre choix.

**Proposition 1 pour textile adapté :**

**Proposition 2 pour textile inadapté :**

**NE RIEN ÉCRIRE DANS CETTE PARTIE**

**NE RIEN ÉCRIRE DANS CETTE PARTIE**

**Quelques propositions de finitions :**



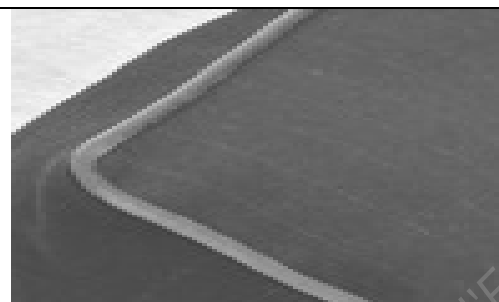
Pique nervure



Couture ouverte surpiquée



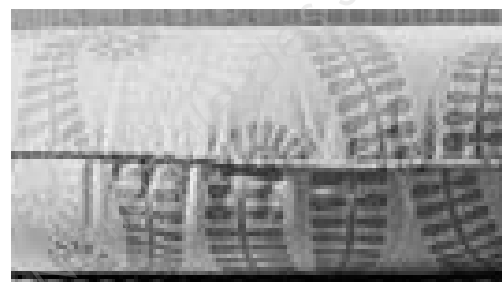
Couture sellier rabattue



Passepoil avec ou sans ganse sur plate-bande



Finition matelassée



Passepoil sans plate bande

À partir de ces quelques exemples non exhaustifs de finitions de la couverture :

- 1) Nommer deux propositions.
- 2) Citer et justifier votre solution retenue pour votre canapé.
- 3) Dessiner le schéma de finition correspondant à votre solution retenue.

**Proposition 1 :**

**Proposition 2 :**

**Proposition retenue et justifiée :**

**Schéma de la finition :**

NE RIEN ÉCRIRE DANS CETTE PARTIE

NE RIEN ÉCRIRE DANS CETTE PARTIE

GAMME OPÉRATOIRE choisie pour votre canapé			Poste de travail				
N°	OPÉRATIONS	SCHÉMAS	Établi	Piqueuse	Surjeteuse	Coupe	Repassage

GAMME OPÉRATOIRE choisie pour votre canapé (suite)			Poste de travail				
N°	OPÉRATIONS	SCHÉMAS	Établi	Piqueuse	Surjeteuse	Coupe	Repassage

**NE RIEN ÉCRIRE DANS CETTE PARTIE**

**NE RIEN ÉCRIRE DANS CETTE PARTIE**

**Plan de coupe** : À établir d'après votre choix textile, pour une assise de canapé.

**Échelle 1 :20**

**Plan de coupe** : À établir d'après votre choix textile, pour une assise du bout de pied.

**Échelle 1 :20**

**D'après votre plan de coupe, justifier votre métrage suivant le placement des éléments**

= ..... métrage nécessaire