



**LE RÉSEAU DE CRÉATION
ET D'ACCOMPAGNEMENT PÉDAGOGIQUES**

**Ce document a été mis en ligne par le Canopé de l'académie de Montpellier
pour la Base Nationale des Sujets d'Examens de l'enseignement professionnel.**

Ce fichier numérique ne peut être reproduit, représenté, adapté ou traduit sans autorisation.

Baccalauréat Professionnel

MÉTIERS DE LA MODE - VÊTEMENTS

E12 : Conception, construction d'un modèle en CAO.

Coefficient : 3

Durée de l'épreuve : 4 heures

SESSION 2014

Le sujet est composé de :

- Page de garde 1/11
- Sommaire 2/11
- Dossier sujet S. 3/11
- Dossier sources DS. 4 et 5/11
- Dossier technique DT. 6 à 9/11
- Dossier réponses DR. 10 et 11/11

Dès que le sujet vous est remis, assurez-vous qu'il soit complet.

Matériels mis à votre disposition :

- Poste informatique, avec les logiciels de CAO.
- Traceur A0.
- Imprimante A4.
- Support numérique.

L'usage de la calculatrice est interdit

Baccalauréat Professionnel Métiers de la Mode - Vêtements	Code : 1406 MMV TC12	Session 2014	Page de garde
EPREUVE : E12 Conception, construction d'un modèle en CAO	Durée : 4 h	Coefficient : 3	1/11

SOMMAIRE

Page de garde	1/11
Sommaire	2/11
SUJET	
Présentation - travail demandé	S. 3/11
DOSSIER SOURCES	
Présentation de la veste "LOTUS"	DS. 4/11
Plan de coupe	DS. 5/11
DOSSIER TECHNIQUE	
Présentation de la veste "ALOE"	DT. 6/11
Nomenclature	DT. 7/11
Fiche technique devant	DT. 8/11
Fiche technique dos	DT. 9/11
DOSSIER RÉPONSES	
Étiquette pour la planche de la veste "ALOE"	DR. 10/11
Étiquette pour la variante (nomenclature) veste "ALOE"	DR. 11/11
FICHIERS INFORMATIQUES	
Fichier « LOTUS »	
À RENDRE	
La planche patronnage de la veste « ALOE » imprimée au format A0	
L'impression de la variante sur format A4	
Le fichier informatique de la tunique sur support numérique.	

Compétences terminales évaluées :

- C2.1: Participer à la mise au point d'un modèle
- C2.12: Pré concevoir les patrons
- C2.3: Industrialiser le patronnage d'un modèle
 - C2.3.1: Exploiter un patronnage industriel
 - C2.3.2: Modifier un patronnage industriel par transformations numériques d'une image de base.
 - C2.3.3: Produire un fichier vêtement.

Baccalauréat Professionnel Métiers de la Mode - Vêtements	Sommaire	Code : 1406 MMV TC12	EPREUVE : E12 Conception, construction d'un modèle en CAO	2/11
--------------------------------------------------------------	----------	-------------------------	-----------------------------------------------------------------	------

L'entreprise « JDSMODE » développe deux lignes de produits Natura et Technic. Le siège de l'entreprise s'occupe de la marque Natura qui développe des produits classiques et intemporels dans un grade de qualité moyenne gamme. Quant à la marque Technic, elle vise une clientèle active, plus sensible aux tendances de la mode et désireuse de qualité. C'est pourquoi certains modèles Natura sont repris afin de les actualiser et d'atteindre le niveau de qualité haut de gamme. La veste « LOTUS » est choisie pour être déclinée en veste "ALOE", plus contemporaine pour la ligne Technic.

« LOTUS »



« ALOE »



Travail demandé

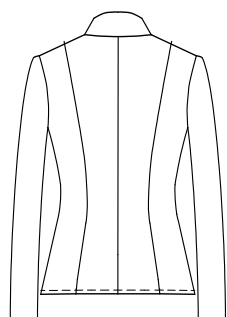
L'agent des méthodes fait parvenir le dossier de la veste « LOTUS » au sous traitant. La transformation est confiée au patronnier gradeur.

Sur poste informatique équipé du logiciel de C.A.O., du fichier « LOTUS » mis à disposition, du dossier sources (DS. 4 et 5/11) et du dossier technique de la veste "ALOE" (DT. 6 à 9/11) :

- réaliser toutes les transformations nécessaires afin d'obtenir le patron de la veste "ALOE" ;
- créer le rabat de poche et l'enforme encolure dos ;
- industrialiser ;
- créer la variante (nomenclature) ;
- enregistrer le travail sous "ALOE" ;
- imprimer : - la variante au format A4
- le patronnage de la veste "ALOE" taille réelle au format A0.

Baccalauréat Professionnel Métiers de la Mode - Vêtements	Sujet	Code : 1406 MMV TC12	EPREUVE : E12 Conception, construction d'un modèle en CAO	S. 3/11
--------------------------------------------------------------	-------	-------------------------	-----------------------------------------------------------------	---------

VESTE "LOTUS"



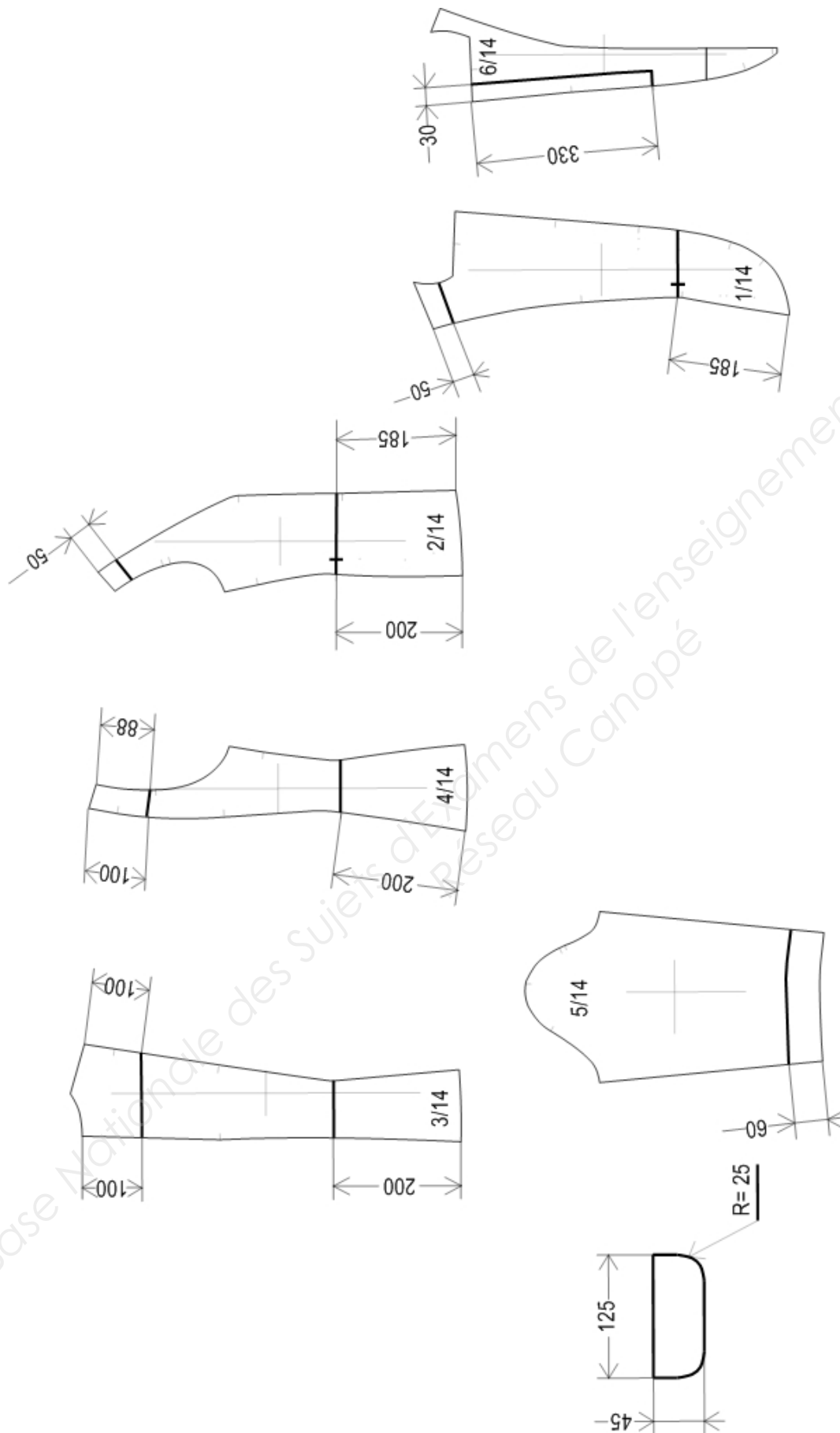
La veste « LOTUS » non doublée mi-saison est de forme classique. Les découpes bretelles devant et dos ainsi que le col tailleur permettent à la veste de s'adapter à toutes les tenues : robe, jupe ou pantalon. Les poches plaquées donnent un aspect plus blazer. Elle se ferme par un boutonnage simple à deux boutons.

Grade de qualité : moyenne gamme.

14	2	Bouton	Polyamide	Ø=18 mm
13	1	Biais	Coton	1 m
12	2	Doublure poche		Popeline
11	1	Renfort dessus de col	Coton	Toile thermocollante
10	2	Renfort parementure		
9	2	Poche	Coton	Natté
8	2	Dessous de col		
7	1	Dessus de col		
6	2	Parementure		
5	2	Manche		
4	2	Côté dos		
3	2	Dos		
2	2	Côté devant		
1	2	Devant		
Rp	Nb	Désignation		

Baccalauréat Professionnel Métiers de la Mode - Vêtements	Dossier Sources	Code : 1406 MMV TC12	EPREUVE : E12 Conception, construction d'un modèle en CAO	DS. 4/11
--------------------------------------------------------------	--------------------	-------------------------	-----------------------------------------------------------------	----------

PLAN DE COUPE



<p>Baccalauréat Professionnel Métiers de la Mode - Vêtements</p>	<p>Dossier Sources</p>	<p>Code : 1406 MMV TC12</p>	<p>EPREUVE : E12 Conception, construction d'un modèle en CAO</p>	<p>DS. 5/11</p>
----------------------------------------------------------------------	----------------------------	---------------------------------	--------------------------------------------------------------------------	-----------------

VESTE "ALOE"



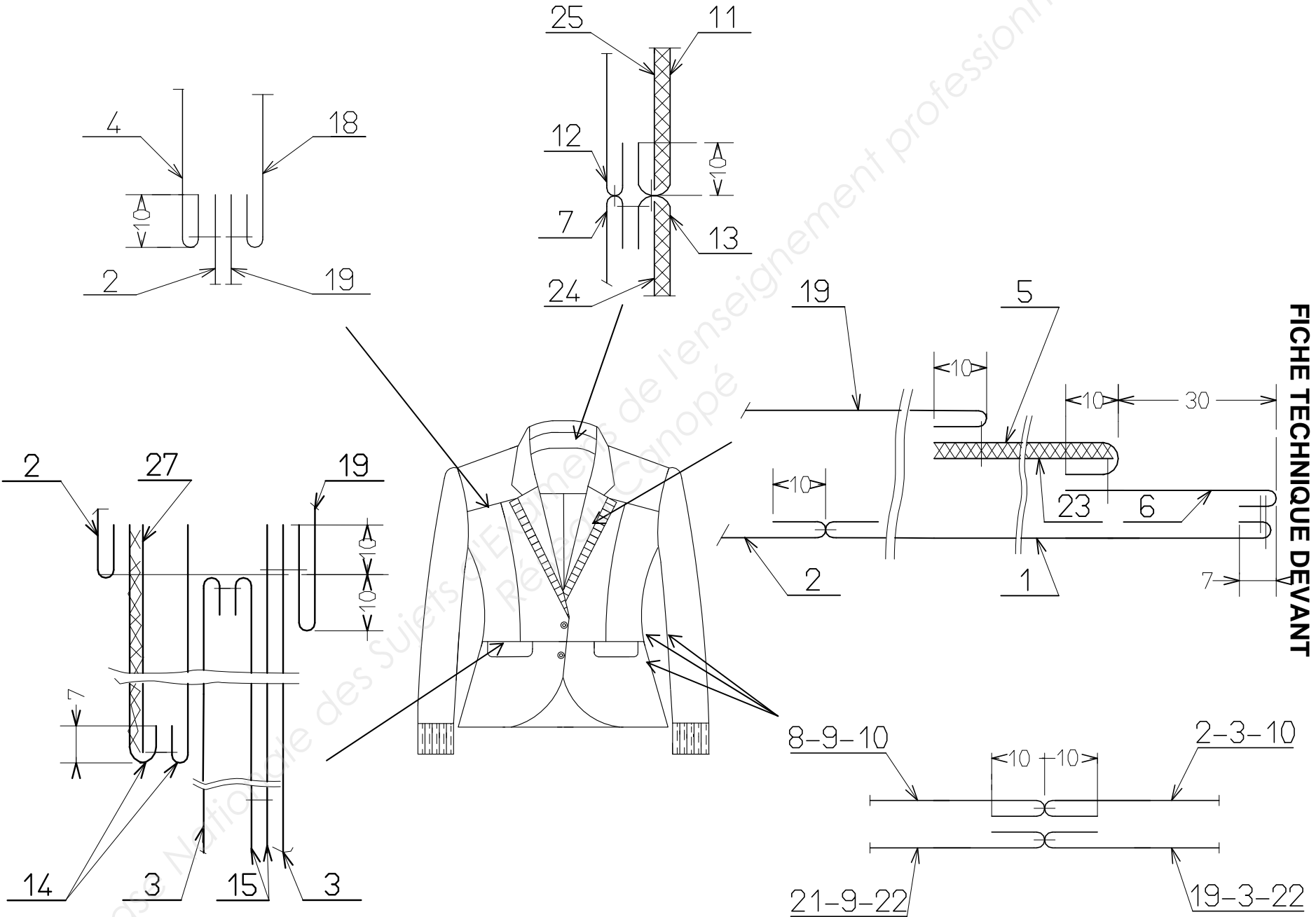
La styliste a créé le modèle « ALOE » qui relooke complètement la veste « LOTUS » tout en gardant la base confortable et pratique. La veste est doublée, les basques devant et dos ainsi que les découpes bretelles rendent le modèle plus dynamique. L'empiècement dos revient sur le devant, le milieu dos est souligné par un pli creux. Les poches dissimulées dans la découpe avec rabats confirment le souci de qualité de la marque. Les plis piqués sur le bord extérieur du revers et aux bas des manches relèvent ce modèle pour le faire apprécier par une clientèle désireuse de détails particuliers.

Baccalauréat Professionnel Métiers de la Mode - Vêtements	Dossier Technique	Code : 1406 MMV TC12	EPREUVE : E12 Conception, construction d'un modèle en CAO	DT. 6/11
--------------------------------------------------------------	----------------------	-------------------------	-----------------------------------------------------------------	----------

NOMENCLATURE - Veste « ALOE »

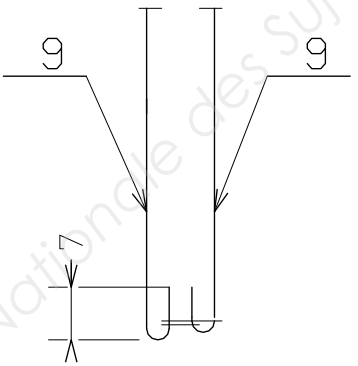
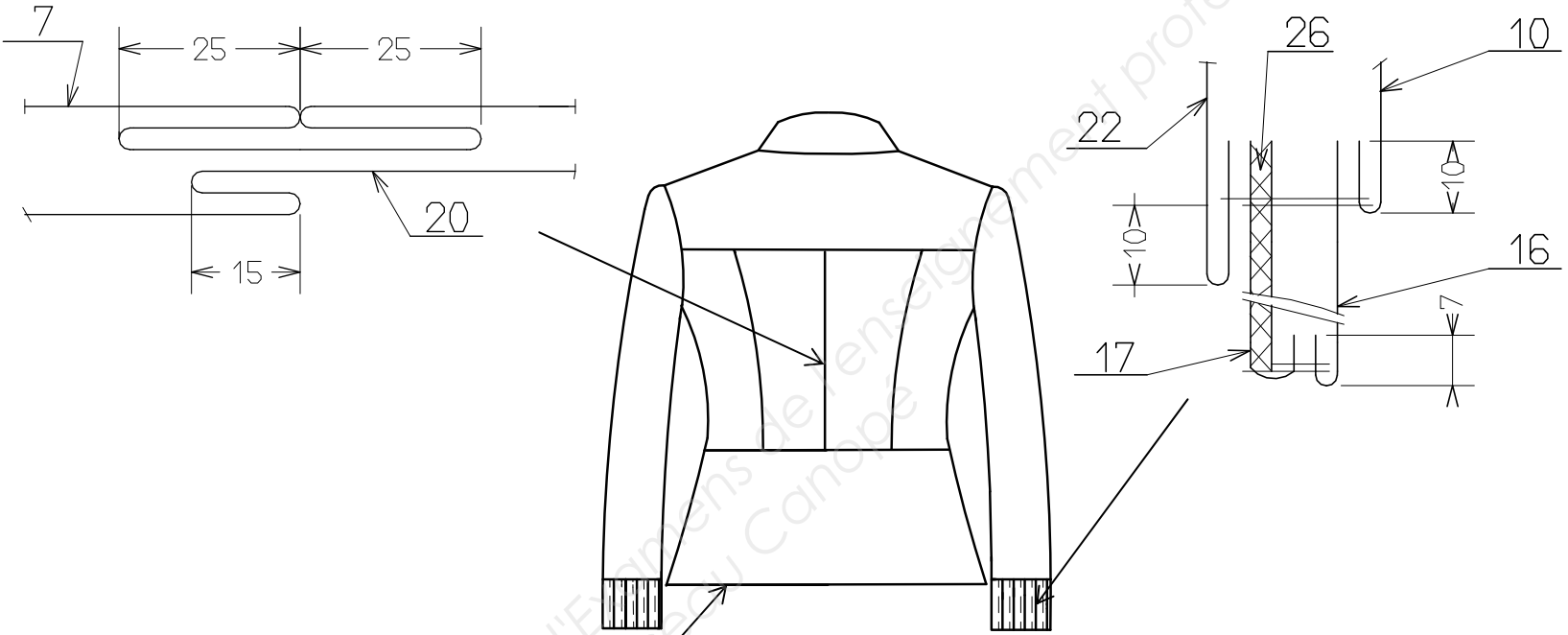
28	2	Bouton	Nacre	Ø = 18 mm
27	2	Renfort dessus de rabat	Coton	Toile thermocollante
26	2	Renfort dessous de poignet		
25	1	Renfort dessus de col		
24	1	Renfort enforme encolure dos		
23	2	Renfort parementure		
22	2	Doublure manche		
21	2	Doublure côté dos		
20	1	Doublure dos		
19	2	Doublure devant		
18	1	Doublure empiècement épaule		
17	2	Dessous de poignet	Coton	Satin de coton
16	2	Dessus de poignet plissé		
15	4	Fond de poche		
14	4	Rabat de poche		
13	1	Enforme encolure dos		
12	2	Dessous de col		
11	1	Dessus de col		
10	2	Manche		
9	2	Dos basque		
8	2	Côté dos		
7	1	Dos		
6	2	Bande parementure plissée		
5	2	Parementure devant		
4	1	Empiècement épaule		
3	4	Devant basque		
2	2	Côté devant		
1	2	Devant		
Rp	Nb	Désignation	Matières	Renseignements

Baccalauréat Professionnel Métiers de la Mode - Vêtements	Dossier Technique	Code : 1406 MMV TC12	EPREUVE : E12 Conception, construction d'un modèle en CAO	DT. 7/11
--------------------------------------------------------------	----------------------	-------------------------	-----------------------------------------------------------------	----------



FICHE TECHNIQUE DEVANT

FICHE TECHNIQUE DOS



<p>Baccalauréat Professionnel Métiers de la Mode - Vêtements</p>	<p>Dossier Technique</p>	<p>Code : 1406 MMV TC12</p>	<p>EPREUVE : E12 Conception, construction d'un modèle en CAO</p>	<p>DT. 9/11</p>
----------------------------------------------------------------------	------------------------------	-------------------------------------	--------------------------------------------------------------------------	-----------------

Base Nationale des Sujets d'Examens de l'enseignement professionnel
Réseau Canope

DANS CE CADRE	Académie :	Session :
	Examen :	Série :
	Spécialité/option :	Repère de l'épreuve :
	Epreuve/sous épreuve :	
	NOM :	
	(en majuscule, suivi s'il y a lieu, du nom d'épouse)	
NE RIEN ÉCRIRE	Prénoms :	N° du candidat <input type="text"/>
	Né(e) le :	(le numéro est celui qui figure sur la convocation ou liste d'appel)
	Appréciation du correcteur	
	<input type="text"/> Note :	

Il est interdit aux candidats de signer leur composition ou d'y mettre un signe quelconque pouvant indiquer sa provenance.

**Àagrafer sur l'impression de la planche patron
(en haut à gauche)**

Baccalauréat Professionnel Métiers de la Mode - Vêtements	Dossier Réponses	Code : 1406 MMV TC12	EPREUVE : E12 Conception, construction d'un modèle en CAO	DR. 10/11
----------------------------------------------------------------------	-----------------------------	---------------------------------	--------------------------------------------------------------------------	------------------

DANS CE CADRE	Académie :	Session :
	Examen :	Série :
	Spécialité/option :	Repère de l'épreuve :
	Epreuve/sous épreuve :	
	NOM :	
	(en majuscule, suivi s'il y a lieu, du nom d'épouse)	
NE RIEN ÉCRIRE	Prénoms :	N° du candidat <input type="text"/>
	Né(e) le :	(le numéro est celui qui figure sur la convocation ou liste d'appel)
	Appréciation du correcteur	
	<input type="text"/>	

Il est interdit aux candidats de signer leur composition ou d'y mettre un signe quelconque pouvant indiquer sa provenance.

À agraffer sur l'impression de la variante

Base Nationale des Sujets d'Examens de l'Enseignement Professionnel
Réseau Canopé

Baccalauréat Professionnel Métiers de la Mode - Vêtements	Dossier Réponses	Code : 1406 MMV TC12	EPREUVE : E12 Conception, construction d'un modèle en CAO	DR. 11/11
--------------------------------------------------------------	---------------------	-------------------------	-----------------------------------------------------------------	-----------