



**LE RÉSEAU DE CRÉATION
ET D'ACCOMPAGNEMENT PÉDAGOGIQUES**

**Ce document a été mis en ligne par le Canopé de l'académie de Montpellier
pour la Base Nationale des Sujets d'Examens de l'enseignement professionnel.**

Ce fichier numérique ne peut être reproduit, représenté, adapté ou traduit sans autorisation.

SESSION 2014

Baccalauréat Professionnel

CONDUCTEUR DANS LE TRANSPORT ROUTIER DE MARCHANDISES

DOSSIER DES RESSOURCES

Épreuve TECHNOLOGIQUE - E2

ETUDE DE CAS

Préparation d'une activité de transport routier

Sommaire

1 - Ordre de mission	Page 2 à 3
2 - Caractéristiques du véhicule	Page 4 à 5
3 - Distancier et coûts	Page 6
4 - Itinéraire et météo du 23 et 24 janvier	Page 7
5 – organigramme	Page 8

Ce document est remis dans sa totalité en fin d'épreuve.

BAC PRO CONDUCTEUR DANS LE TRANSPORT ROUTIER DE MARCHANDISES	Session 2014	RESSOURCES
E2 – ETUDE DE CAS : Préparation d'une activité de transport routier	Durée épreuve : 3 h	R 1 /8
	Coefficient épreuve : 3	

DOSSIER RESSOURCES

1- Ordres de Missions :

	Trans 21 Z A des grands prés 21310 Mirebeau		
OM n°122	Conducteur : vous même		
EXPEDITEUR	Unilever AMORA 21 boulevard de Quetigny - 21000 Dijon		
Chargement le : LUNDI à 8 h 00- Durée : 1 heure			
Marchandises	Conditionnement/ support	Poids unitaire Brut	Nombre de colis
Conserves	Palette EURO fil- mées	825 kg	32
DESTINATAIRE	DHL PORT 31 A - PORT ANVERS - Belgique		
Livraison demandée le : MARDI avant 12 h- Durée : 1 heure Horaire de réception marchandises 7h-18h Donneur d'ordre : DHL 220 rue de Chenôve 21000 DIJON			
Instructions particulières : - pas d'échange de palettes - Les autoroutes et voies rapides seront privilégiées dans un souci de rapidité du délai transport.			

BAC PRO CONDUCTEUR DANS LE TRANSPORT ROUTIER DE MARCHANDISES	Session 2014	RESSOURCES
E2 – ETUDE DE CAS : Préparation d'une activité de transport routier	Durée épreuve : 3 h	R 2 /8
	Coefficient épreuve : 3	

	Trans 21 Z A des grands prés 21310 Mirebeau		
OM n°123	Conducteur : vous même		
EXPEDITEUR	NUTRICIA GALLIA CUIJK B.V. Harselaarseweg 109 3771 BREDA Nederland		
Chargement le : Mardi le plus tôt possible après livraison AMORA – Durée du chargement 1h			
Marchandises	Conditionnement/ support	Poids unitaire Brut	Nombre de colis
<i>Lait en poudre</i>	<i>Big-bag(1mx1m) non gerbable</i>	<i>515 kg</i>	<i>Maximum de la capaci- té du véhicule</i>
DESTINATAIRE	Gallia NUTRITION ZI NORD rue ampère 71100 CHALON SUR SAONE		
Livraison demandée le : mercredi avant 14 h - Durée : 1 heure			
Donneur d'ordre : DHL 220 rue de Chenôve 21000 DIJON			
<u>Instructions particulières :</u> - pas d'échange de palettes - Les autoroutes et voies rapides seront privilégiées dans un souci de rapidité du délai transport. - retour a l'entreprise après votre livraison.			

BAC PRO CONDUCTEUR DANS LE TRANSPORT ROUTIER DE MARCHANDISES	Session 2014	RESSOURCES
E2 – ETUDE DE CAS : Préparation d'une activité de transport routier	Durée épreuve : 3 h	R 3 /8
	Coefficient épreuve : 3	

2- Caractéristiques du véhicule affecté, SCANIA R500 :



**Trans 21
21310 Mirebeau**



**Tracteur
PV : 7 T 300
PTAC : 19 T
PTRA : 44 T**

**Tracteur
Euro 5**



**Semi remorque
PV : 6 T 100
PTAC : 34T
PTRA : néant**

Longueur utile = 12.90 m
Largeur utile = 2,45 m
Hauteur utile = 2,50 m

BAC PRO CONDUCTEUR DANS LE TRANSPORT ROUTIER DE MARCHANDISES	Session 2014	RESSOURCES
E2 – ETUDE DE CAS : Préparation d'une activité de transport routier	Durée épreuve : 3 h	R 4 / 8
	Coefficient épreuve : 3	

➤ Informations complémentaires :



Réservoirs

Réservoir gasoil

- 600 L aluminium
- Dont réserve 35 L (allumage du voyant)

Position réservoir gasoil

- ▶ normale

Bouchon de gasoil à clé

- ▶ 1 pièce
- 2 pièces

Protection anti-refoulement du carburant

- ▶ protection anti-refoulement du carburant

Réchauffeur de gasoil

- réchauffeur de gasoil (standard avec DC16 21 – 730 ch)

Filtre à gasoil monté sur châssis

- avec séparateur d'eau
- avec séparateur d'eau + chauffage (standard avec 730 ch)

Consommation moyenne R 500 : 35 L / 100 km

Position batteries

- ▶ côté gauche
- arrière châssis

Alternateur

- ▶ 100A
- 150 A (pour le moteur 730 ch)

Coupe-batteries

- ▶ service
- sécurité

Commande coupe-batteries

- électrique au tableau de bord
- ▶ extérieur côté gauche
- électrique au tableau de bord + extérieur à gauche

Eclairage châssis

Feux latéraux

- montage définitif
- montage temporaire

BAC PRO CONDUCTEUR DANS LE TRANSPORT ROUTIER DE MARCHANDISES	Session 2014	RESSOURCES
E2 – ETUDE DE CAS : Préparation d'une activité de transport routier	Durée épreuve : 3 h	R 5 / 8
	Coefficient épreuve : 3	

3 - Distancier

Itinéraire 1 - aller retour		DISTANCE-TEMPS	Péages
Mirebeau	DIJON	35 km 1 h conduite	
DIJON	Lille	500 km 7 h conduite	105 €
Lille	Anvers	146 km 3 h conduite	
Anvers	Breda	60 km 1h conduite	
BREDA	CHALON SUR SAONE	776 km 11 h conduite	125 €
CHALON SUR SAONE	MIREBEAU	110 km 2h conduite	15 €
Coût de revient du véhicule au km parcouru (hors péages et taxes PL) :			0,83 €

Itinéraire 2 - aller-retour		DISTANCE-TEMPS	Péages
MIREBEAU	DIJON	35 km 1 h conduite	
DIJON	ANVERS	570 km 10h conduite	65 €
ANVERS	BREDA	60 km 1h conduite	
BREDA	CHALON SUR SAONE	700 km 11h conduite	110 €
CHALON SUR SAONE	MIREBEAU	110 km 2h conduite	15 €
Coût de revient du véhicule au km parcouru (hors péages et taxes PL) :			0,89 €

Tarif journalier eurovignette :

Classe d'émissions	1-3 essieux	4 essieux et plus
Euro 0 à 6	8 €	8 €

BAC PRO CONDUCTEUR DANS LE TRANSPORT ROUTIER DE MARCHANDISES	Session 2013	RESSOURCES
E2 – ETUDE DE CAS : Préparation d'une activité de transport routier	Durée épreuve : 3 h	R 6 /8
	Coefficient épreuve : 3	

4- Itinéraire et météo du mardi 24 janvier



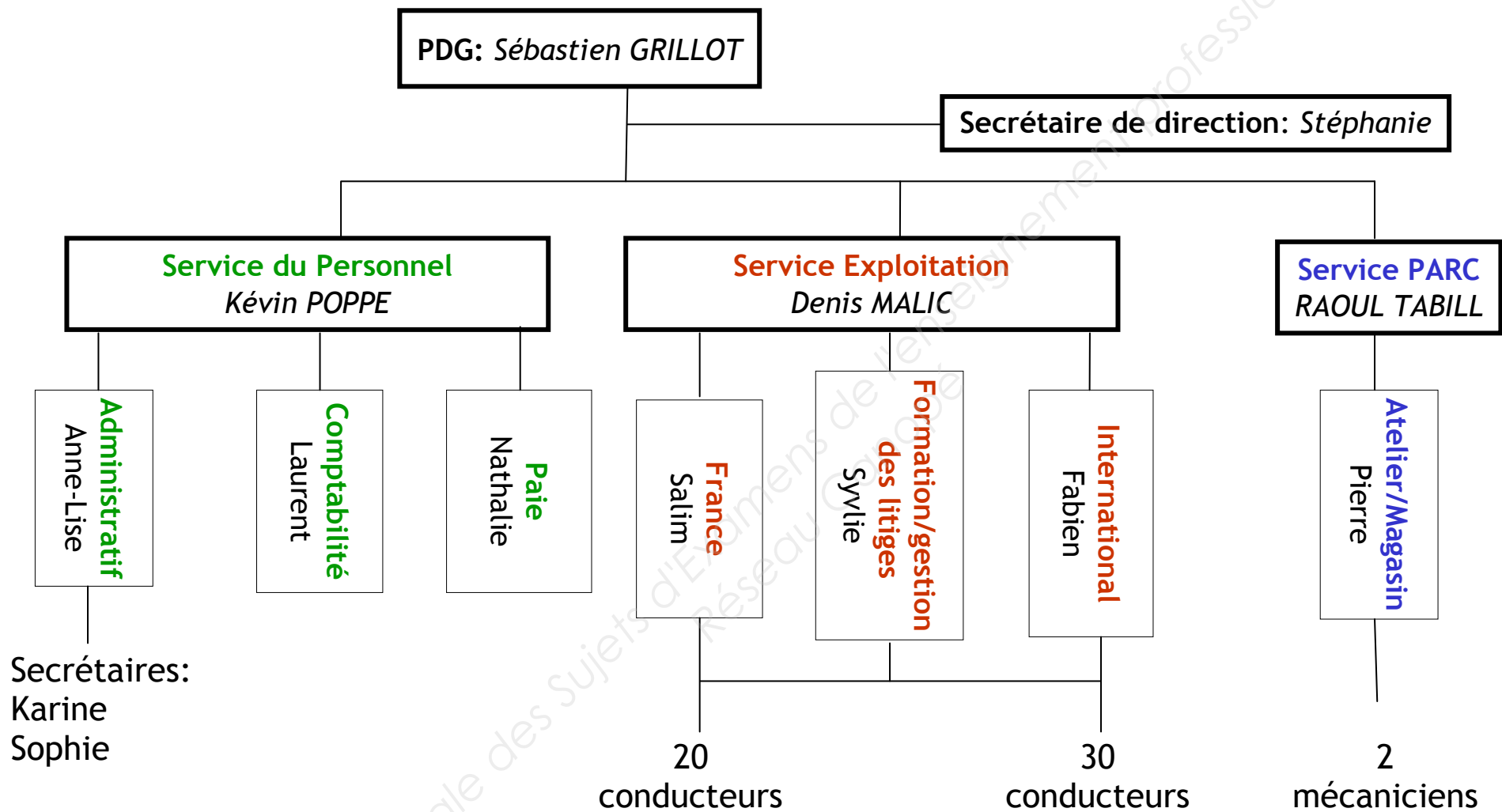
Légende

-  Neige
-  Pluie

Base Nationale des Sujets de Ressources Professionnelles

BAC PRO CONDUCTEUR DANS LE TRANSPORT ROUTIER DE MARCHANDISES	Session 2013	RESSOURCES
E2 – ETUDE DE CAS : Préparation d'une activité de transport routier	Durée épreuve : 3 h	R 7 / 8
	Coefficient épreuve : 3	

ORGANIGRAMME DE L'ENTREPRISE DE TRANSPORT Trans 21



BAC PRO CONDUCTEUR DANS LE TRANSPORT ROUTIER DE MARCHANDISES	Session 2013	RESSOURCES
E2 – ETUDE DE CAS : Préparation d'une activité de transport routier	Durée épreuve : 3 h	R 8 /8
	Coefficient épreuve : 3	