



**LE RÉSEAU DE CRÉATION
ET D'ACCOMPAGNEMENT PÉDAGOGIQUES**

**Ce document a été mis en ligne par le Canopé de l'académie de Montpellier
pour la Base Nationale des Sujets d'Examens de l'enseignement professionnel.**

Ce fichier numérique ne peut être reproduit, représenté, adapté ou traduit sans autorisation.

BACCALAURÉAT PROFESSIONNEL
Artisanat et Métiers d'Art
Option Communication Visuelle Pluri Média

SESSION 2014

E2
ÉTUDE CRITIQUE D'ŒUVRES RELEVANT
DES ARTS VISUELS
ET DU DESIGN DE COMMUNICATION

SUJET

Thème: "Art, Nature et Paysages"

Ce sujet comporte 11 pages numérotées de 1/11 à 11/11

Vous composerez directement sur le sujet.

Vous devez rendre à la fin de l'épreuve la totalité du sujet dans une copie d'examen anonymée.

L'évaluation prend en compte:

- la justesse des précisions données dans un contexte historique de référence ;
- la précision et la justesse du vocabulaire utilisé ;
- la pertinence de l'analyse ;
- la maîtrise de l'expression écrite et graphique.

BACCALAURÉAT PROFESSIONNEL ARTISANAT ET MÉTIERS D'ART			
Option COMMUNICATION VISUELLE PLURI MÉDIA			
Épreuve E2- U2	CODE 1406AMA C2	SESSION 2014	SUJET
	Durée: 2 heures	Coefficient 3	PAGE 1/11

THÈME:

Art, Nature et Paysages.

La nature a toujours été une source d'inspiration inépuisable pour les artistes. Et depuis le milieu du XIX^e siècle, les artistes, à travers les visions de la nature et des paysages qu'ils nous proposent, nous racontent les transformations socio-économiques et culturelles de leur temps.

SOMMAIRE ET BARÈME :

Partie 1 : réflexions autour des contextes historiques, culturels, socio-économiques, dans le domaine de la communication visuelle / sur 20 POINTS

Partie 2 : analyse comparative / sur 20 POINTS.

PARTIE 1 : REFLEXIONS AUTOUR DES CONTEXTES HISTORIQUES, CULTURELS, SOCIO-ECONOMIQUES, DANS LE DOMAINE DE LA COMMUNICATION VISUELLE / sur 20 POINTS

A. Observez ces trois tableaux



Auguste RENOIR La Yole, 1880
huile 71 x 92 cm, Londres, The National Gallery



Claude MONET Impression soleil levant, 1872
huile 46 x 63cm, Paris, Musée Marmottan



Claude MONET La gare Saint Lazare, 1877
huile 755 x 104cm, Paris, Musée d'Orsay

Comment appelle-t-on les peintres qui, vers 1860, peignaient en plein air ? 0,5 points

.....

Expliquez de quelle façon ceux-ci traduisaient l'idée de paysage. 1 point

.....

.....

.....

.....

En quoi la révolution industrielle a-t-elle servi leur projet? Donnez au moins deux raisons. 1 point

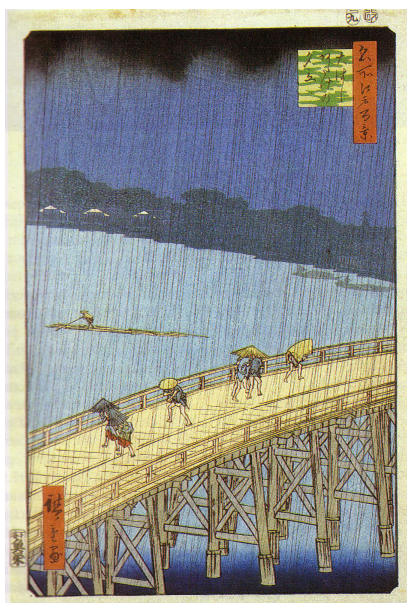
.....
.....
.....

BACCALAURÉAT PROFESSIONNEL ARTISANAT ET MÉTIERS D'ART			
Option COMMUNICATION VISUELLE PLURI MÉDIA			
Épreuve E2- U2	CODE 1406AMA C2	SESSION 2014	SUJET
	Durée: 2 heures	Coefficient 3	PAGE 2/11

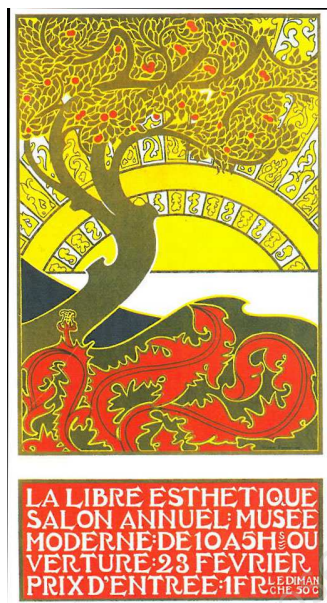
B. La découverte de la culture japonaise, à la fin du XIX^e siècle fut une révélation artistique pour les peintres et les affichistes en occident.

Une œuvre japonaise

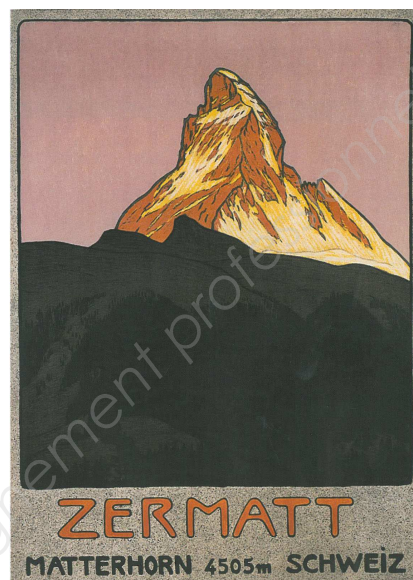
Deux affiches européennes



HIROSHIGE
Le grand pont Oshashi sous l'averse, vers 1840



Gisbert COMBAZ
Affiche La libre esthétique, 1899



Émile CARDINAUX
Affiche Zermatt, 103 x 72cm, 1908 Suisse

Quelle était la technique utilisée par les artistes japonais du moment ? 1 point

.....

Quelles influences graphiques ont eu les œuvres japonaises sur la production des affichistes occidentaux ? Appuyez-vous sur les notions de composition, de cadrage, de technique pour soutenir votre propos. *Donnez au moins trois idées.* 2 points

.....

.....

.....

.....

.....

.....

.....

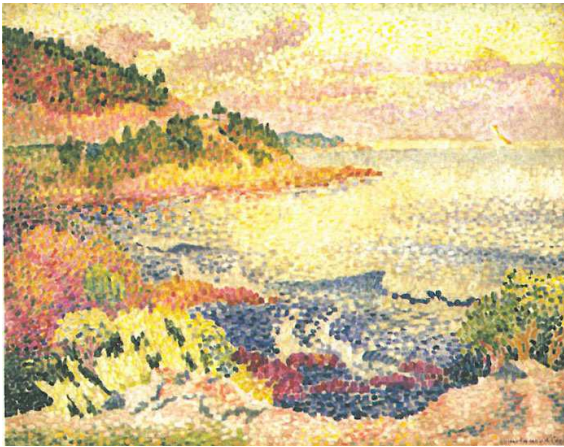
.....

.....

BACCALAURÉAT PROFESSIONNEL ARTISANAT ET MÉTIERS D'ART Option COMMUNICATION VISUELLE PLURI MÉDIA			
Épreuve E2- U2	CODE 1406AMA C2	SESSION 2014	SUJET
	Durée: 2 heures	Coefficient 3	PAGE 3/11

C. Observez ces trois tableaux du début du XX^e siècle :

Pour chacun, donnez le nom du mouvement auquel il appartient et expliquez de quelle façon l'idée du paysage est traduite par le peintre. 4,5 points



Henri Edmond CROSS Côte provençale, 1906, huile 73 x 92cm
Douai, Musée de la Chartreuse

.....

.....

.....

.....

.....

.....

.....



André DERAÏN Paysage au bord de la mer, 1905, huile 54,6 x 65,2cm
Ottawa, Musée des Beaux Arts du Canada

.....

.....

.....

.....

.....

.....

.....



Georges BRAQUE Maisons à l'Estaque, 1908, huile 73 x 60cm
Bern, Kunstmuseum

.....

.....

.....

.....

.....

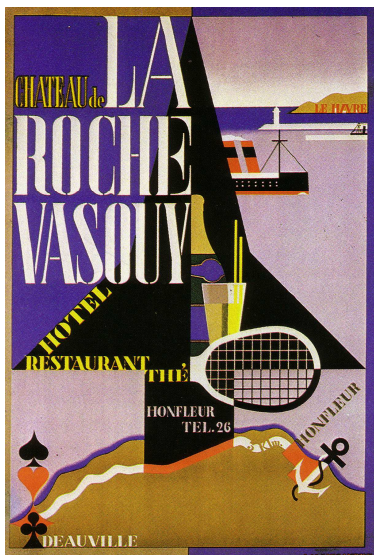
.....

.....

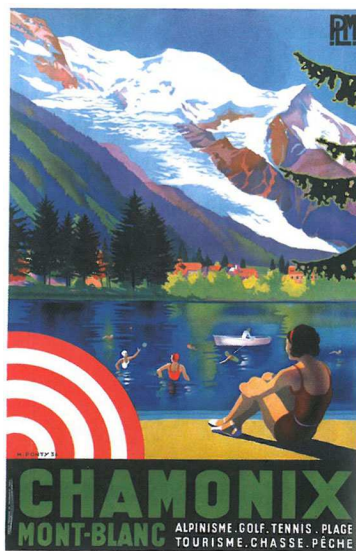
.....

BACCALAURÉAT PROFESSIONNEL ARTISANAT ET MÉTIERS D'ART			
Option COMMUNICATION VISUELLE PLURI MÉDIA			
Épreuve E2- U2	CODE 1406AMA C2	SESSION 2014	SUJET
	Durée: 2 heures	Coefficient 3	PAGE 4/11

D. Observez cette série de documents conçus dans les années 30 :



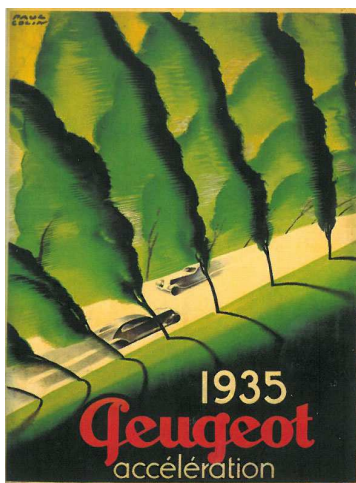
1. CASSANDRE, 1926
La Roche Vasouy



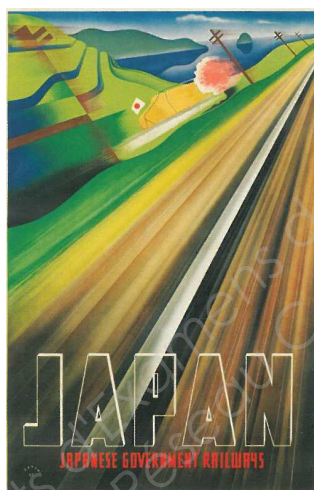
2. Max PONTY, 1936
affiche touristique suisse 62x100cm



5. Robert DOISNEAU, 1936



3. Paul COLIN, 1935
Peugeot



4. Munetsugu SATOMI, 1937
Japan,

En rapprochant le travail sur le paysage des affichistes (documents 1, 2, 3, 4) de la photo de Robert Doisneau (document 5), que pouvez-vous dire sur la transformation de la société dans les années 30 ? *Trouvez au moins une idée par affiche. 3 points*

.....

.....

.....

.....

.....

.....

.....

.....

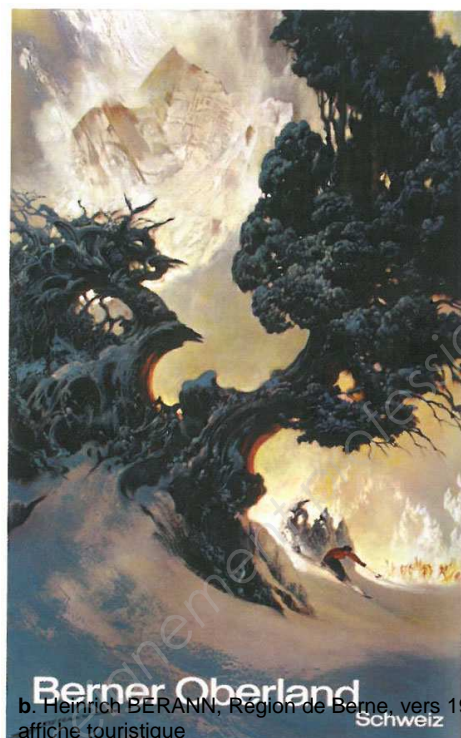
.....

BACCALAURÉAT PROFESSIONNEL ARTISANAT ET MÉTIERS D'ART			
Option COMMUNICATION VISUELLE PLURI MÉDIA			
Épreuve E2- U2	CODE 1406AMA C2	SESSION 2014	SUJET
	Durée: 2 heures	Coefficient 3	PAGE 5/11

E. Romantisme



a. Gustave DORÉ, Lac en Écosse après l'orage, 1875
huile 90 x 130cm, Musée de Grenoble



b. Heinrich BERANN, Région de Berne, vers 1960
affiche touristique

En analysant les documents **a** et **b** d'époques différentes, vous en déduirez la vision que veulent donner de la nature le peintre Gustave DORÉ et l'affichiste Heinrich BERANN. 2 points

.....

.....

.....

.....

.....

.....

.....

En quoi la proposition d'Heinrich BERANN est-elle décalée par rapport à la production graphique des années 60 ? 1 point

.....

.....

.....

BACCALAURÉAT PROFESSIONNEL ARTISANAT ET MÉTIERS D'ART			
Option COMMUNICATION VISUELLE PLURI MÉDIA			
Épreuve E2- U2	CODE 1406AMA C2	SESSION 2014	SUJET
	Durée: 2 heures	Coefficient 3	PAGE 6/11

F. Ces œuvres d'art appartiennent toutes au même mouvement artistique



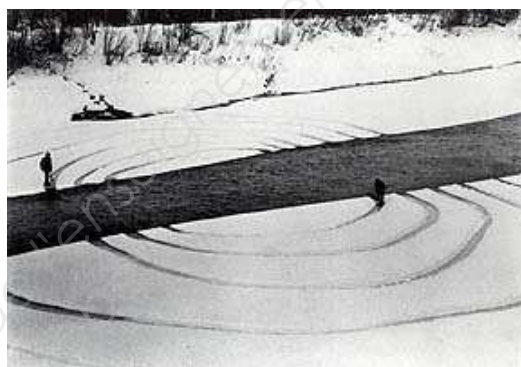
Michael HEIZER Displaced / Replaced Mass
Silver Spring, Nevada



CHRISTO Running Fence
Sonoma and Marin Counties, California



Robert SMITHSON Spiral Jetty
Great Salt Lake, Utah



Dennis OPPENHEIM Annual Rings
Fort Kent, Maine

De quel mouvement artistique s'agit-il ? 0,5 point.....

À quelle date (donnez au moins une décennie) est-il apparu ? 0,5 point.....

En vous servant des œuvres proposées, donnez au moins quatre caractéristiques importantes de ce mouvement. 3 points

.....

.....

.....

.....

.....

.....

.....

BACCALURÉAT PROFESSIONNEL ARTISANAT ET MÉTIERS D'ART			
Option COMMUNICATION VISUELLE PLURI MÉDIA			
Épreuve E2- U2	CODE 1406AMA C2	SESSION 2014	SUJET
	Durée: 2 heures	Coefficient 3	PAGE 7/11

PARTIE 2: ANALYSE COMPARATIVE / SUR 20 POINTS.

Chaque année, de nombreux festivals de musique sont proposés au public dans toutes les régions de France, ils attirent plus d'un million de personnes.

Certains d'entre eux sont des rendez-vous culturels prestigieux dont les amateurs attendent avec impatience la programmation.

Le festival international d'art lyrique d'Aix-en-Provence, fait partie de ces manifestations exceptionnelles. C'est un festival d'opéra et de musique classique, avec une affinité particulière pour les œuvres de Mozart. Depuis sa création en 1948, il a lieu chaque été à Aix-en-Provence.

G. Observez l'affiche du festival d'Aix en Provence pour l'édition 2011



Visuel sur l'affiche:
Andy GOLDSWORTHY
laine mouillée disposée sur une pierre de torrent,
Scaur Water, Dumfriesshire

Cette œuvre appartient également au mouvement artistique que vous avez étudié ci-dessus (Partie1 question F).

1. Après l'avoir bien regardée, on vous demande de décrire cette affiche (dénotation) en un paragraphe rédigé d'une dizaine de lignes maximum. 6 points

.....

.....

.....

.....

.....

.....

.....

.....

.....

.....

.....

BACCALAURÉAT PROFESSIONNEL ARTISANAT ET MÉTIERS D'ART Option COMMUNICATION VISUELLE PLURI MÉDIA			
Épreuve E2- U2	CODE 1406AMA C2	SESSION 2014	SUJET
	Durée: 2 heures	Coefficient 3	PAGE 8/11

2. Pourquoi le visuel utilisé pour l'édition 2011 du festival d'Aix en Provence est-il pertinent pour évoquer l'art lyrique ? Référez-vous à l'analyse du mouvement que vous avez faite en partie1 question F. *Donnez au moins deux arguments pour justifier votre réponse. 4 points*

.....

.....

.....

.....

.....

.....

.....

.....

.....

.....

.....

.....

.....

.....

.....

.....

.....

.....

.....

.....

H. Les Chorégies d'Orange sont, elles aussi, un festival d'art lyrique de renommée internationale. Le plus ancien des festivals de France, créé en 1869, propose chaque été, dans le beau cadre du théâtre antique d'Orange deux grands opéras populaires, interprétés par des artistes mondialement connus, devant un public de presque neuf mille personnes.



Théâtre antique d'Orange
Représentation de Aïda, 2011

BACCALAURÉAT PROFESSIONNEL ARTISANAT ET MÉTIERS D'ART			
Option COMMUNICATION VISUELLE PLURI MÉDIA			
Épreuve E2- U2	CODE 1406AMA C2	SESSION 2014	SUJET
	Durée: 2 heures	Coefficient 3	PAGE 9/11

Observez ces affiches des Chorégies d'Orange



Affiche 400 x 300 cm



Affiche abribus 120 x176 cm



Encart presse

1. Ces trois affiches sont issues de la charte graphique des Chorégies. Analysez en quelques lignes les partis-pris graphiques qui régissent ces productions 4 points

.....

.....

.....

.....

.....

BACCALAURÉAT PROFESSIONNEL ARTISANAT ET MÉTIERS D'ART			
Option COMMUNICATION VISUELLE PLURI MÉDIA			
Épreuve E2- U2	CODE 1406AMA C2	SESSION 2014	SUJET
	Durée: 2 heures	Coefficient 3	PAGE 10/11

