



**LE RÉSEAU DE CRÉATION  
ET D'ACCOMPAGNEMENT PÉDAGOGIQUES**

**Ce document a été mis en ligne par le Canopé de l'académie de Montpellier  
pour la Base Nationale des Sujets d'Examens de l'enseignement professionnel.**

**Ce fichier numérique ne peut être reproduit, représenté, adapté ou traduit sans autorisation.**

## SUJET

Le Musée des Arts de la Mode présente une rétrospective sur le célèbre styliste britannique Alexander Mc Queen. On vous demande de créer un ensemble d'objets en céramique. Ils seront présentés en lien avec l'exposition et vendus dans la petite boutique du musée. Ces objets seront issus de l'univers de la beauté. Ils paraîtront à la fois extravagants, sauvages et sophistiqués, à l'image de ses créations.

### CAHIER DES CHARGES DES OBJETS DE BEAUTÉ EN CÉRAMIQUE

#### LA PETITE BOÎTE À COUVERCLE

##### VALEUR USUELLE

- Elle permet de ranger des petits objets précieux.
- Sa base a un encombrement de 15 cm environ.
- Elle possède un couvercle afin de protéger son contenu.
- Son couvercle est muni d'un bouton permettant une bonne préhension.

##### VALEUR ESTHETIQUE

- Amène un élément extravagant, sauvage et sophistiqué au lieu où elle est placée.
- Elle est en cohérence avec le style des documents présentés.
- Elle est richement décorée (peut donc être ajourée, texturée, décorée à l'extérieur et/ou à l'intérieur, posséder des éléments modelés...).

#### L'ARBRE À BIJOUX

##### VALEUR USUELLE

- Il permet de ranger des bijoux comme les bagues, les colliers...
- Ceux-ci pourront être répartis de manière plutôt équilibrée afin de les mettre en valeur.
- La présentation de ceux-ci permet de les prendre aisément sans les emmêler.
- Sa hauteur est de 30 cm environ.
- Le volume est stable.

##### VALEUR ESTHETIQUE

- Il est en accord avec l'esprit des documents et de la petite boîte à couvercle.
- Il crée une ambiance à l'image de celle-ci.

#### LE POT À MAQUILLAGE

##### VALEUR USUELLE

- Il permet de ranger divers crayons, pinceaux de maquillage...
- Il est ouvert.
- Il est destiné à être posé vers le miroir de la salle de bain.

##### VALEUR ESTHETIQUE

- Il est en accord avec l'esprit de la boîte à couvercle et de l'arbre à bijoux mais en plus sobre.

## ON VOUS DONNE

- Un sujet avec cahier des charges,
- Des documents en couleur montrant les créations du styliste Alexander Mc Queen.

## ON VOUS DEMANDE

Trois recherches sur 3 formats A3 présentant chacune :

- Une analyse écrite et graphique qui vous permettra de dégager une problématique (piste, concept...). Cette partie comprend des dessins et annotations.
- Un ensemble lié à cette problématique: cet ensemble comprend la boîte à couvercle, l'arbre à bijoux et le pot à maquillage ainsi que des croquis de matières, textures, motifs, formes libres.
- Vous travaillez en noir et blanc et en couleur.

Plusieurs formats A3 (environ 3 ou 4) présentant la version définitive d'un ensemble.

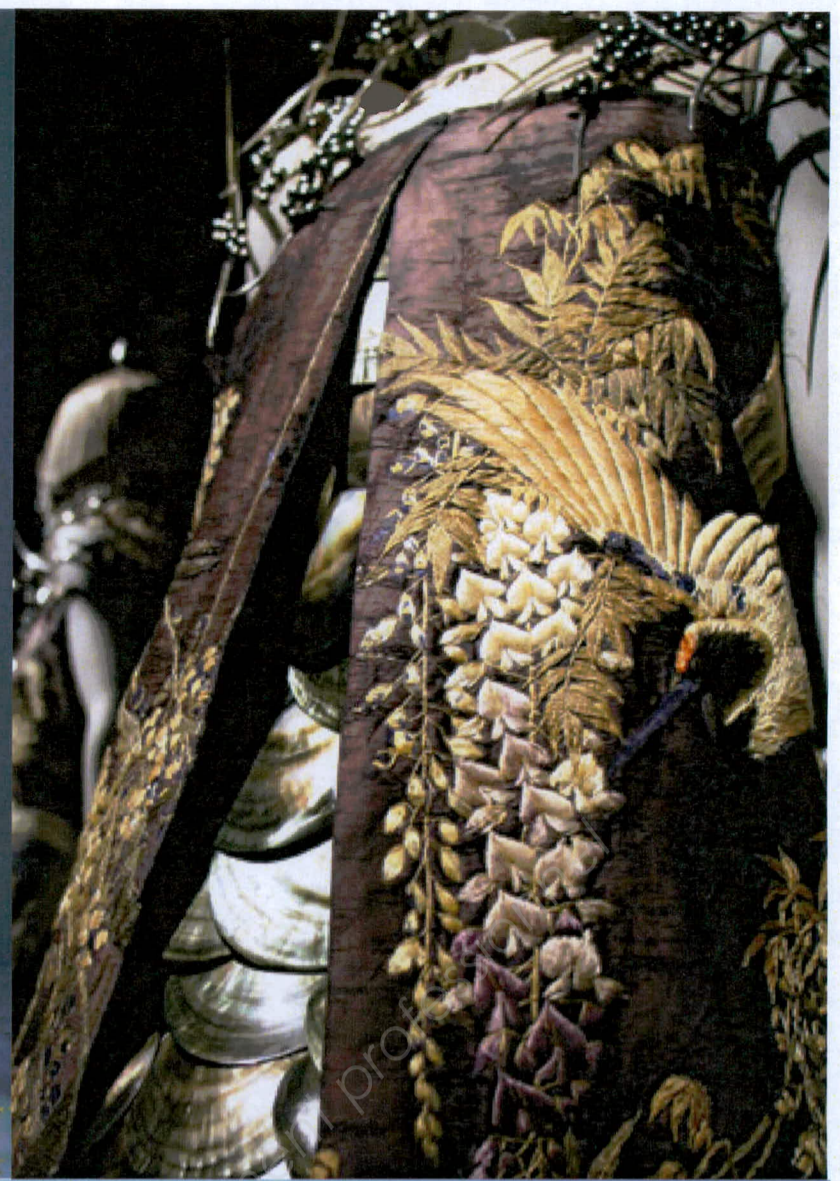
Vous utiliserez pour cela toutes les vues nécessaires à la bonne compréhension de votre projet :

- Des vues en plan et en élévation cotées pour chacune des pièces.
- Vues en coupe notamment pour la boîte à couvercle.
- Des explications techniques, écrites et graphiques.
- Une vue de l'ensemble en perspective et en couleur.

## CRITÈRES D'ÉVALUATION

- Variété et richesse des recherches.
- Respect du cahier des charges.
- Qualité graphique du projet définitif.
- Cohérence des explications.
- Clarté de la présentation.

EXAMEN : BMA CÉRAMIQUE	SESSION 2014	TOUTES ACADÉMIES	
EPREUVE : E7 ARTS APPLIQUÉS	DUREE : 8 HEURES	COEFF : 6	SUJET p 1 / 6



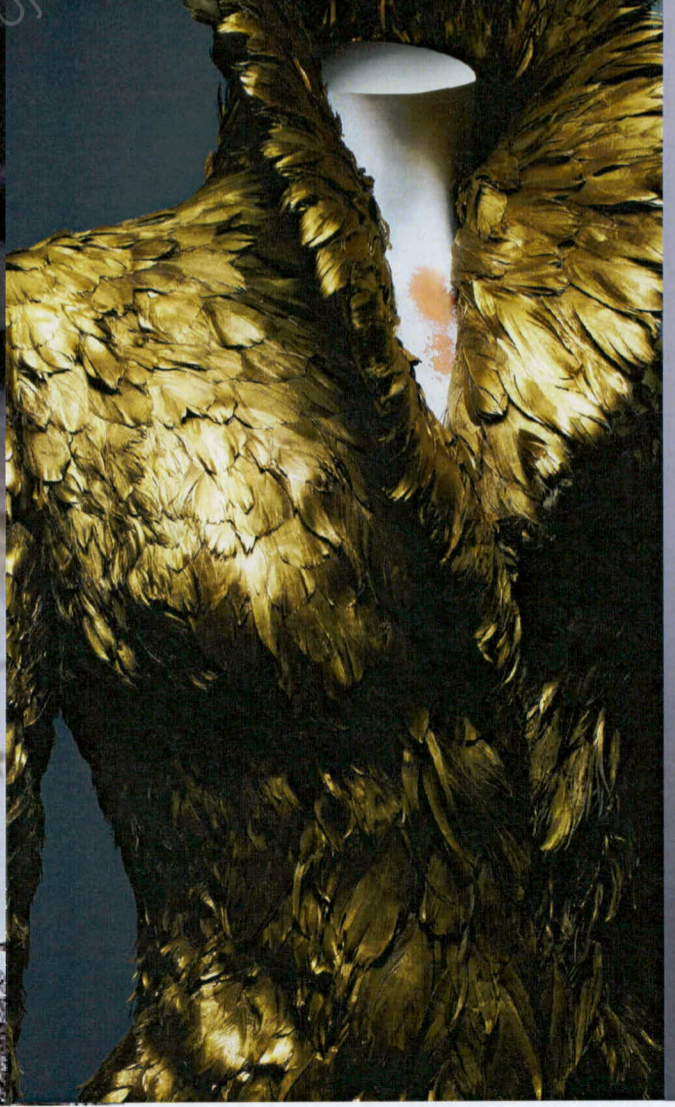
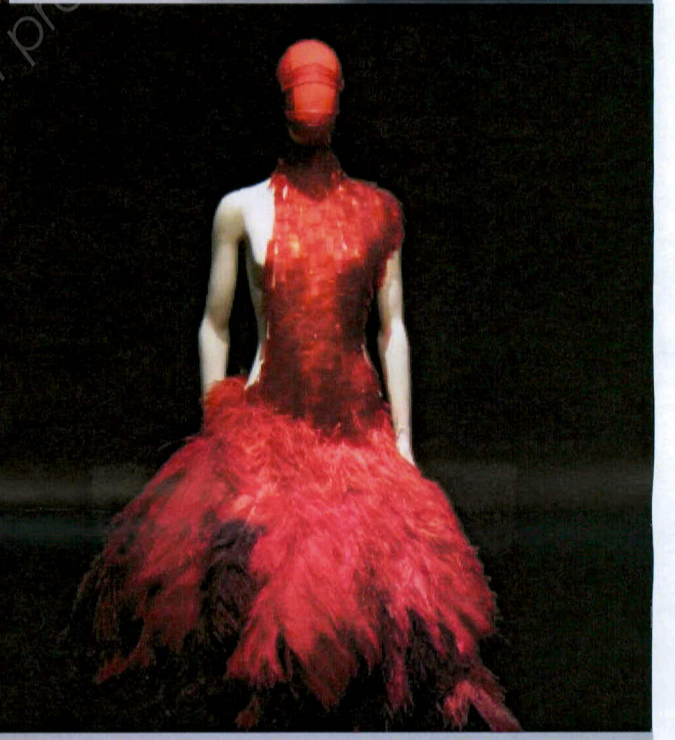
**ALEXANDER  
MQUEEN**

EXAMEN : BMA CÉRAMIQUE	SESSION 2014		TOUTES ACADÉMIES
EPREUVE : E7 ARTS APPLIQUÉS	DUREE : 8 HEURES	COEFF : 6	SUJET p 2 / 6



**ALEXANDER  
MCQUEEN**

EXAMEN : BMA CÉRAMIQUE	SESSION 2014	TOUTES ACADÉMIES
EPREUVE : E7 ARTS APPLIQUÉS	DUREE : 8 HEURES	COEFF : 6
		SUJET p 3 / 6



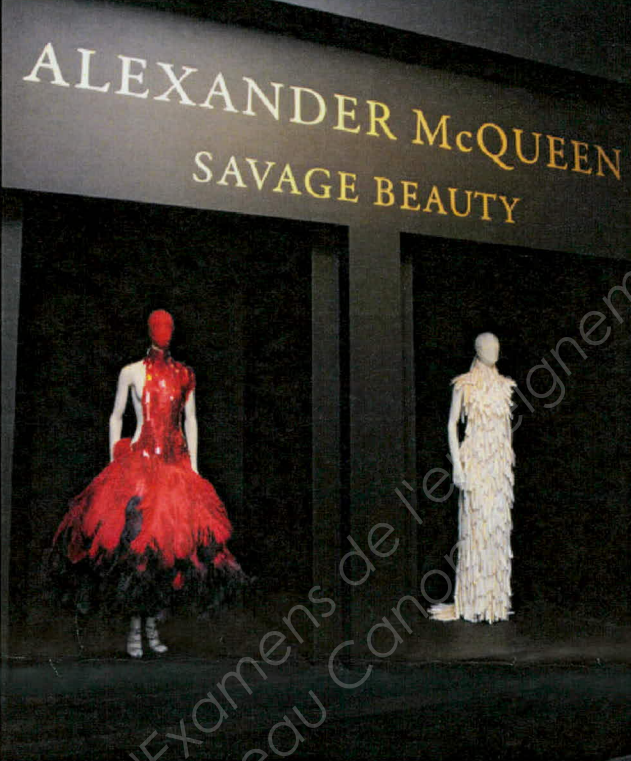
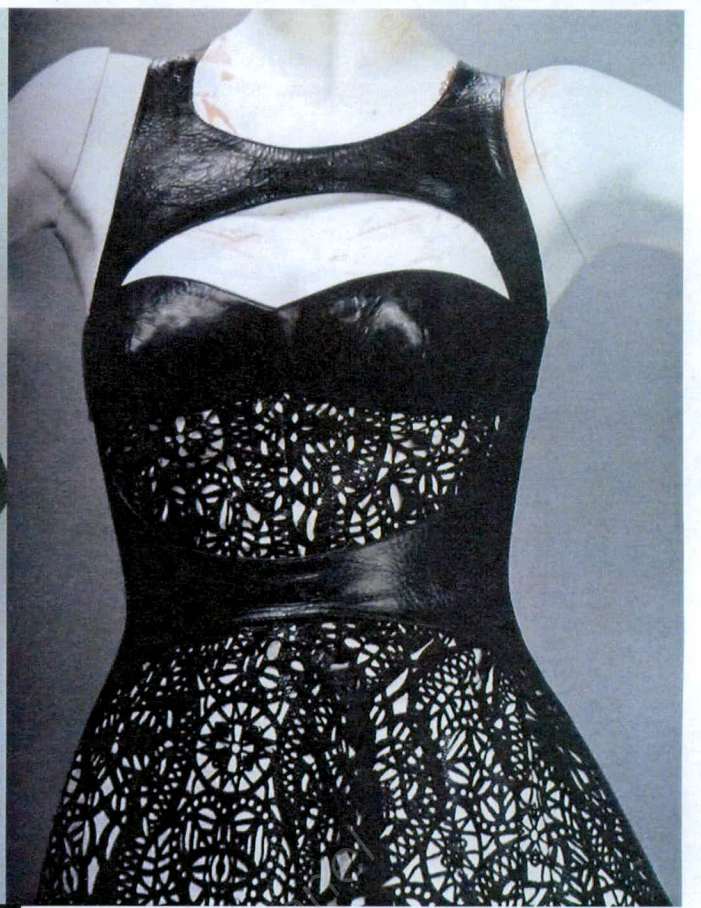
**ALEXANDER  
MQUEEN**

EXAMEN : BMA CÉRAMIQUE	SESSION 2014	TOUTES ACADÉMIES
EPREUVE : E7 ARTS APPLIQUÉS	DUREE : 8 HEURES	COEFF : 6
		SUJET p 4 / 6



**ALEXANDER  
MQUEEN**

EXAMEN : BMA CÉRAMIQUE	SESSION 2014	TOUTES ACADÉMIES	
EPREUVE : E7 ARTS APPLIQUÉS	DUREE : 8 HEURES	COEFF : 6	SUJET p 5 / 6



ALEXANDER  
McQUEEN

EXAMEN : BMA CÉRAMIQUE	SESSION 2014	TOUTES ACADÉMIES
EPREUVE : E7 ARTS APPLIQUÉS	DUREE : 8 HEURES	COEFF : 6
		SUJET p 6 / 6