



**LE RÉSEAU DE CRÉATION  
ET D'ACCOMPAGNEMENT PÉDAGOGIQUES**

**Ce document a été mis en ligne par le Canopé de l'académie de Montpellier  
pour la Base Nationale des Sujets d'Examens de l'enseignement professionnel.**

**Ce fichier numérique ne peut être reproduit, représenté, adapté ou traduit sans autorisation.**

BREVET DES MÉTIERS D'ART  
GRAPHISME ET DÉCOR  
Option A : graphisme en lettres et décors  
Option B : décorateurs de surfaces et volumes

SESSION 2014

DOMAINE A3 - Épreuve E6  
ARTS, TECHNIQUES ET CIVILISATION

# SUJET

« LE CHEVAL DANS L'ART »

Ce sujet comporte 6 pages numérotées de 1 à 6  
Vous composez directement sur le sujet.  
Vous devez rendre à la fin de l'épreuve la totalité du sujet dans une copie d'examen anonymée.

BREVET DES MÉTIERS D'ART GRAPHISME et DÉCOR Option A et B	Code :	SESSION 2014	SUJET
ÉPREUVE : E6	Durée : 2 heures	Coefficient : 3	Page : 1/6



1- « Cheval chinois », 18.000 ans avant J.C, art pariétal, Grotte de Lascaux



2 - « Cheval grec », 7<sup>e</sup> s. av. J.C. bronze, 12 x 9 x 5,5 cm, Musée Guimet



3 – « Statue équestre de Marc-Aurèle », 160 après J.C bronze, Capitole, Rome



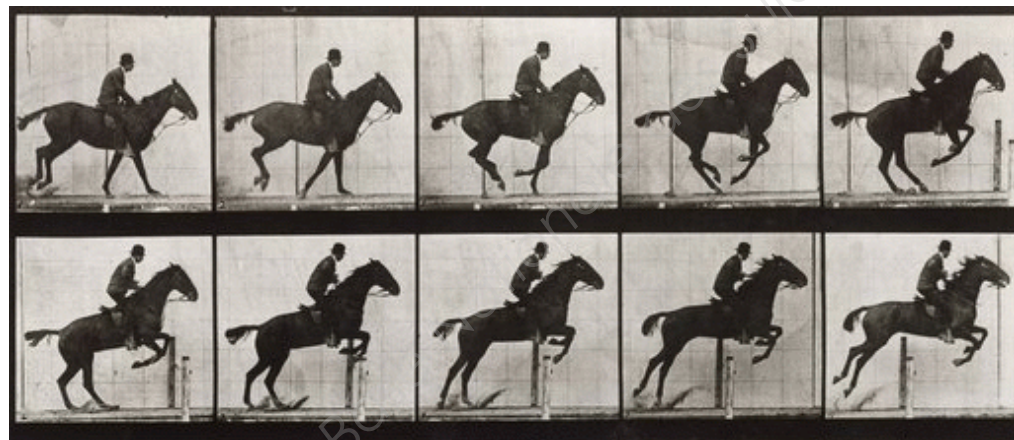
4 – Uccello, « La bataille de San Romano », 1435-1440 huile sur bois, 182 x 317 cm, musée du Louvre



5 – Rubens, « Persée et Andromède » (détail), 1620 peinture sur bois, 99 x 139 cm, musée de l'Hermitage



6 - Mignard, « Louis XIV devant Maëstricht », 1673 huile sur toile, 311 x 301 cm, Versailles



7 - Muybridge, « Saut d'obstacle » 1887 photographie, 25 x 30 cm, musée d'Orsay

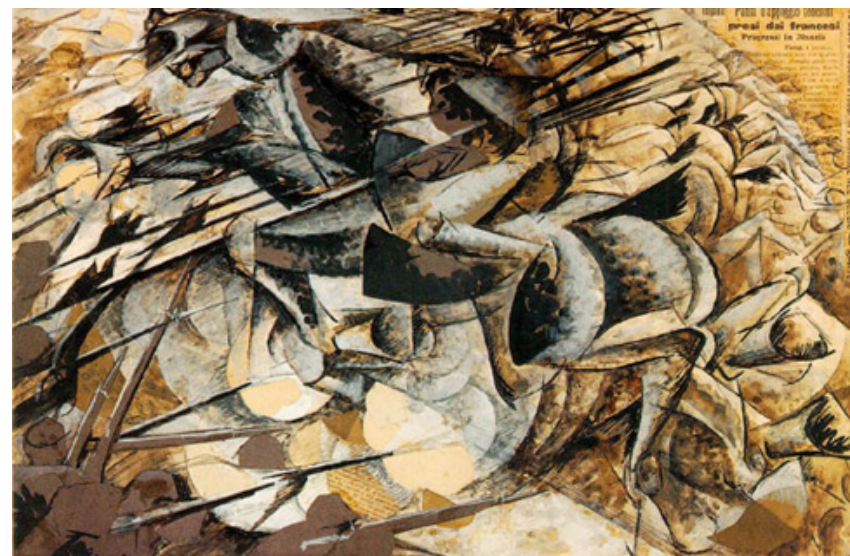


8 – Degas, « Cheval à l'arrêt », 1870 cire, 31 x 39 x 19 cm, musée d'Orsay

<p>BREVET DES MÉTIERS D'ART GRAPHISME et DÉCOR Option A et B</p>	<p>Code :</p>	<p>SESSION 2014</p>	<p>SUJET</p>
<p>ÉPREUVE : E6</p>	<p>Durée : 2 heures</p>	<p>Coefficient : 3</p>	<p>Page : 2/6</p>



9 – Franz Marc, « Le cheval bleu », 1911  
Huile sur toile, 112 x 84 cm, Munich



10 – Boccioni, « La charge des lanciers », 1915  
huile sur toile, 32 x 50 cm, Collection Jucker, Milan



11 – Picasso, « Guernica » (détail), 1925  
peinture à l'huile, 349,3 x 776,6 cm, Madrid



12 – Giacometti, « Cheval », 1954  
bronze



13 – Magritte, « Le blanc seing », 1965  
huile sur toile, 81 x 64, Washington



14 - Maurizio Cattelan,  
"Kaputt", 2009,  
cheval taxidermisé,  
Fondation Beyeler Bâle



15 – Xavier Veilhan, "The horse", 2009  
tôle d'acier peint, 200 x 260 x 60 cm, Montréal

<p>BREVET DES MÉTIERS D'ART GRAPHISME et DÉCOR Option A et B</p>	<p>Code :</p>	<p>SESSION 2014</p>	<p>SUJET</p>
<p>ÉPREUVE : E6</p>	<p>Durée : 2 heures</p>	<p>Coefficient : 3</p>	<p>Page : 3/6</p>

**Objet de chasse, monture ou encore sujet en lui-même, le cheval est très présent dans l'art quelles que soient les époques. À partir des documents proposés, vous répondrez aux questions suivantes : (barème sur 60 points)**

1 - Indiquez à quels mouvements artistiques appartiennent chacune des œuvres référencées ci-dessous. (6 points)

N° 3 .....  
 N° 4 .....  
 N° 6 .....

N° 10 .....  
 N° 11.....  
 N° 13.....

2 - Dans quelles œuvres la représentation du cheval est-elle extrêmement simplifiée ? (3 points)

.....  
 .....  
 .....

3 - Quel est le message exprimé par ces artistes ? (2 points)

.....  
 .....

4 – Quelle œuvre fait référence à la mythologie grecque ? Quels sont les éléments qui vous permettent de l'identifier ? (3 points)

.....  
 .....

5 - Parmi les œuvres contemporaines, laquelle est une installation ? (2 points)

.....  
 .....

6 - Quelle œuvre se rapproche le plus de l'abstraction ? Expliquez pourquoi. (4 points)

.....  
 .....

7 - Dans les œuvres 3 et 6 le cheval est-il le sujet principal ? Argumentez votre réponse. (2 points)

.....  
 .....

8 - Plus précisément dans le document 6, quels sont les constituants plastiques (composition, posture, personnages, plans...) qui soulignent le statut de roi de Louis XIV ? (4 points)

.....  
 .....

<p align="center"><b>BREVET DES MÉTIERS D'ART                  GRAPHISME et DÉCOR                  Option A et B</b></p>	<p>Code :</p>	<p align="center"><b>SESSION 2014</b></p>	<p align="center"><b>SUJET</b></p>
<p align="center">ÉPREUVE : E6</p>	<p align="center">Durée : 2 heures</p>	<p align="center">Coefficient : 3</p>	<p align="center">Page : 4/6</p>

9 - Dans l'œuvre numéro 1, quels sont les matériaux employés ? (4 points)

.....

.....

.....

10 - Dans les cadres ci-dessous, tracez les grandes lignes de composition des œuvres 4 et 10. (4 points)



11 - Comparez les documents 4 et 10 ; quelles sont les différences ou similitudes d'un point de vue du thème, des formes et du graphisme. (6 points)

Différences	Similitudes
Thème..... .....	Thème..... .....
Formes..... .....	Formes..... .....
Graphisme..... .....	Graphisme..... .....

<p align="center"><b>BREVET DES MÉTIERS D'ART</b>  <b>GRAPHISME et DÉCOR</b>                  Option A et B</p>	<p>Code :</p>	<p align="center"><b>SESSION 2014</b></p>	<p align="center"><b>SUJET</b></p>
<p align="center"><b>ÉPREUVE : E6</b></p>	<p align="center">Durée : 2 heures</p>	<p align="center">Coefficient : 3</p>	<p align="center">Page : 5/6</p>

12 - Dans les documents 7 et 10, comment les deux artistes expriment-ils le mouvement ? (2 points)

.....  
.....



13 - Document 7 : quelle est le nom de la technique photographique utilisée ? (2 points)

.....

14 - En quoi consiste cette technique ? (2 points)

.....  
.....



15 - Quel mouvement artistique s'est inspiré de cette technique ? (2 points)

.....

16 - Expliquez en quoi les œuvres 13 et 14 sont-elles étranges (posture, mise en scène) ? (4 points)

.....  
.....  
.....  
.....

17 - Dans les œuvres suivantes, la représentation du cheval est particulière. Décrivez les caractéristiques plastiques qui différencient ces œuvres d'une représentation réaliste. (6 points)

9 - Franz Marc	12 - Giacometti	15 - Veilhan
..... ..... ..... ..... .....	..... ..... ..... ..... .....	..... ..... ..... ..... .....

18 - Enfin, expliquez pourquoi selon vous, le cheval est un thème récurrent (fréquent) dans les œuvres d'art ? (2 points)

.....  
.....  
.....

<b>BREVET DES MÉTIERS D'ART GRAPHISME et DÉCOR Option A et B</b>	Code :	<b>SESSION 2014</b>	<b>SUJET</b>
<b>ÉPREUVE : E6</b>	<b>Durée : 2 heures</b>	<b>Coefficient : 3</b>	<b>Page : 6/6</b>