



**LE RÉSEAU DE CRÉATION
ET D'ACCOMPAGNEMENT PÉDAGOGIQUES**

**Ce document a été mis en ligne par le Canopé de l'académie de Montpellier
pour la Base Nationale des Sujets d'Examens de l'enseignement professionnel.**

Ce fichier numérique ne peut être reproduit, représenté, adapté ou traduit sans autorisation.

BREVET DES MÉTIERS D'ART GRAPHISME ET DÉCOR

Option A : graphiste en lettres et décors

Option B : décorateurs de surfaces et volumes

Session 2014

DOMAINE A3 - Épreuve E7
ARTS APPLIQUÉS : MISE AU POINT D'UN SUJET DE RÉALISATION

SUJET

« CABANE ET NATURE : SE MONTRER, SE CACHER, S'INTÉGRER »

Ce sujet comporte 7 pages numérotées de 1/7 à 7/7

Vous devez rendre obligatoirement votre ou vos planche(s) d'analyse graphique ainsi que les planches du sujet 6/7 et 7/7 dans une copie d'examen anonymée.

BREVET DES MÉTIERS D'ART GRAPHISME ET DÉCOR Option A et B	Code :	Session 2014	SUJET
EPREUVE E7	DURÉE : 8 heures	Coefficient : 3	Page 1/7

23^e FESTIVAL INTERNATIONAL DES JARDINS DE CHAUMONT-SUR-LOIRE : « Cabane et nature : se montrer, se cacher, s'intégrer »

Définitions prises dans le dictionnaire de Français Larousse :

Cabane : petite maison, le plus souvent en bois ; habitation médiocre, cahute.

Nature : ensemble de ce qui, dans le monde physique, n'apparaît pas comme (trop) transformé par l'homme (en particulier par opposition à la ville).

Se montrer : se faire voir intentionnellement, paraître en public.

Se cacher : ne pas se laisser voir, percevoir, connaître.

S'intégrer : entrer dans un tout, en faire partie, s'y incorporer.

CONTEXTE :

Fondé en 1992, le Festival International des Jardins du Château de Chaumont-sur-Loire, est devenu, en 20 ans, un rendez-vous incontournable des créateurs de paysages et de jardins.

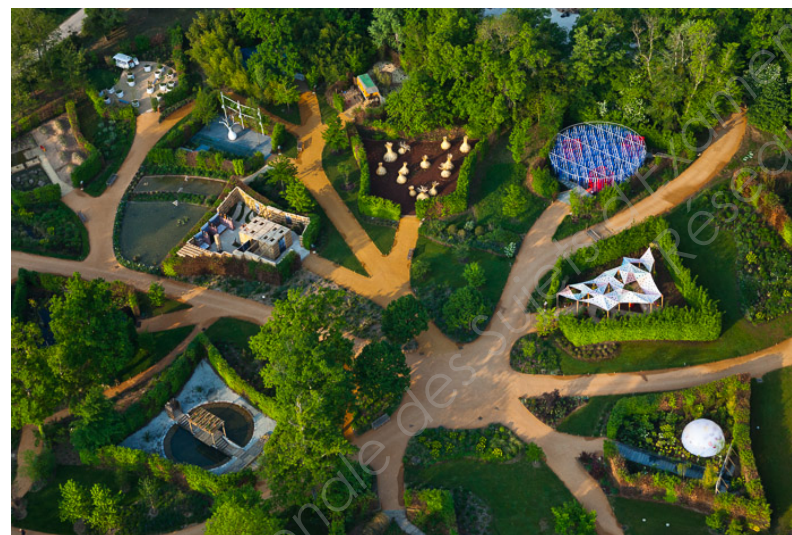
Pour la 23^e édition de ce festival, paysagistes, architectes, botanistes mais également designers ont cherché à sensibiliser les visiteurs avec le thème de « **cabane et nature : se montrer, se cacher, s'intégrer** », qui sera réalisé en 2014.

La cabane d'aujourd'hui est design, écologique et respectueuse de l'environnement. **Souvenir d'enfance ou soif de créativité**, les architectes se sont penchés sur le sujet pour réaliser de véritables œuvres d'art. Une cabane en bois dans les arbres, une cabane flottante, une cabane design...

Parmi près de 300 projets venus du monde entier, **une vingtaine de cabanes** sera sélectionnée par un jury.



Château de Chaumont-sur-Loire



Vue aérienne du site

THÈME : « Cabane et nature : se montrer, se cacher, s'intégrer »

RÉALISATION D'UN PANNEAU illustrant le thème proposé, durant le 23^e Festival des Jardins de Chaumont-sur-Loire.

Votre proposition de panneau devra inclure **obligatoirement un décor** ainsi qu'**une ou plusieurs parties découpées** en lien avec le thème.

Chaque partie évidée **soulignera et s'intégrera parfaitement au décor**.

Dimensions du panneau : 6 mètres de long sur 3 mètres de haut

Matériau utilisé : contre-plaqué marine

Éléments devant obligatoirement figurer sur le panneau :

▪ **Le décor et une ou plusieurs partie(s) découpé(s) dans le panneau** sur le thème de « **Cabane et nature : se montrer, se cacher, s'intégrer** ».

▪ **Le logotype** du Domaine de Chaumont-sur-Loire :

(Ce logotype ne pourra pas être modifié)



▪ **Le texte** :

Festival International des Jardins

« Cabane et nature : se montrer, se cacher, s'intégrer »

Du 24 Avril au 20 Octobre 2014

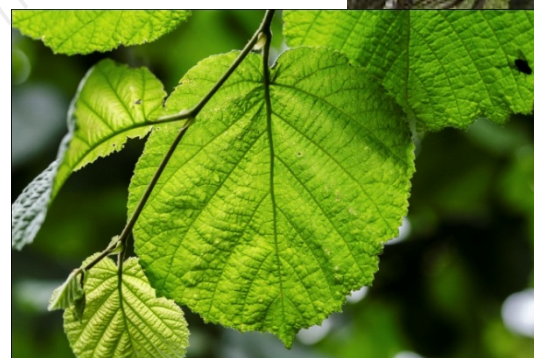
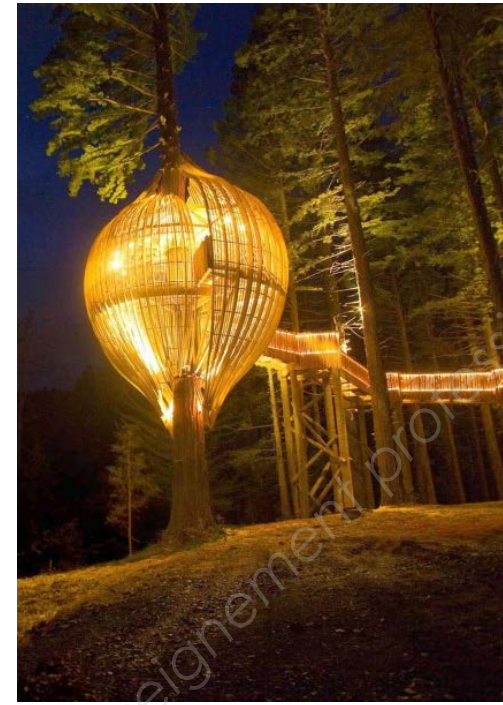
TRAVAIL DEMANDÉ :

- 1) Analyse graphique annotée (temps estimé : 2 heures 30) : 1 planche A3 Canson minimum**
Vous mettrez en évidence les **notions présentes dans le thème** : « **Cabane et nature : se montrer, se cacher, s'intégrer** » en vous appuyant des visuels que vous aurez préalablement choisis et identifiés sur les planches 3 et 4. Votre analyse sera présentée **sous forme de croquis, de relevés graphiques et d'annotations**, en relevant les formes, volumes, matières, couleurs, rythmes, motifs...
Technique libre, à séchage rapide. Il est interdit de découper, coller les images fournies dans ce sujet.
- 2) Avant-projets du panneau (temps estimé : 2 heures 30) : planche A3 pages 6/7 de ce dossier**
À partir des éléments **mis en évidence dans votre analyse graphique**, vous proposerez **3 avant-projets différents** du panneau sous forme de croquis rapides, lisibles et colorés à l'échelle 1/40^e.
Les parties découpées dans le panneau seront grisées.
Vous représenterez les emplacements pour le texte et le logotype par des cadres blancs.
Technique libre, à séchage rapide.
- 3) Réalisation échelle 1/20^e (temps estimé : 3 heures) : 1 planche A3 page 7/7 de ce dossier**
Vous choisirez la proposition qui vous semble la plus pertinente et l'approfondirez (effets de matières, ombres et lumières, volumes, couleurs...)
Vous insérerez le texte ainsi que le logotype dans votre proposition finale en utilisant **le calque** (collage possible) prévu à cet effet en page 5/7 de ce dossier.
Vous **argumenterez votre choix** puis vous **expliquerez la technique de réalisation** de votre panneau dans l'encart prévu à cet effet.
Technique libre, à séchage rapide.

CRITÈRES DE NOTATION :

- 1) Analyse graphique annotée /20** : variété et qualité des croquis ainsi que des relevés graphiques, pertinence des annotations
- 2) Avant-projets /15** : variété des recherches, respect du cahier des charges, qualité et lisibilité des compositions
- 3) Réalisation /20** : Pertinence de la recherche choisie, qualité plastique et graphique de la finalisation, pertinence du choix des techniques de réalisation
- 4) Soin de l'ensemble du dossier /5**

BREVET DES MÉTIERS D'ART GRAPHISME ET DÉCOR Option A et B	Code :	Session 2014	SUJET
EPREUVE E7	DURÉE : 8 heures	Coefficient : 3	Page 2/7



Références Internet :
mysuites.net, travelopulentbox.com,
arbredespossibles.com, treehotel.com,
fr.gdefon.com, twitfond.com, geo.fr,
vudubalcon.blogspot.com, luxique.com,
ballades-en-foret.blogspot.co, photo-paysage.com,
marieclairmaison.com,
worldpress.com

BREVET DES MÉTIERS D'ART
 GRAPHISME ET DÉCOR
 Option A et B

Code :

Session 2014

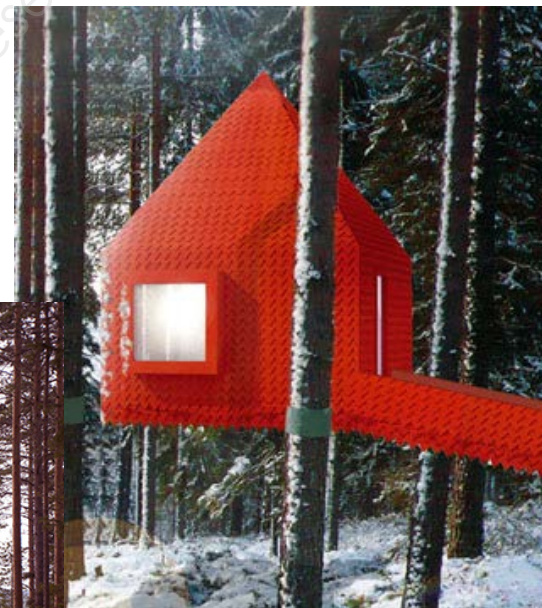
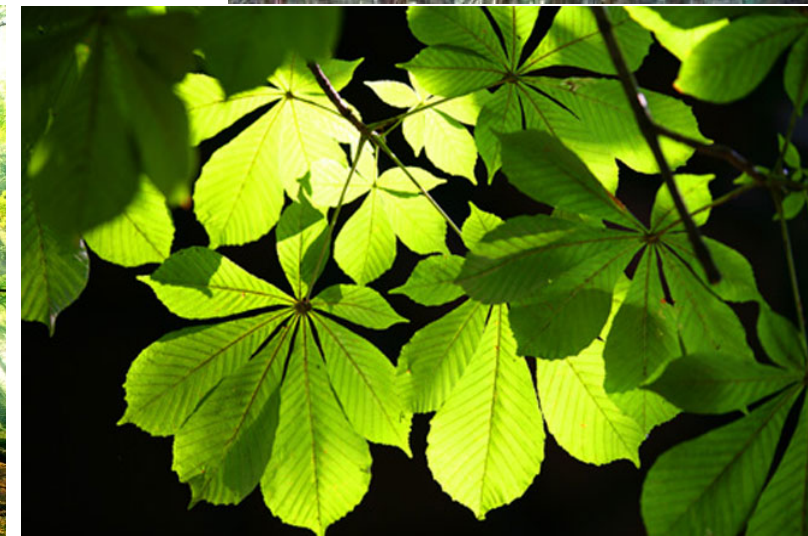
SUJET

EPREUVE E7

DURÉE : 8 heures

Coefficient : 3

Page 3/7



BREVET DES MÉTIERS D'ART GRAPHISME ET DÉCOR Option A et B	Code :	Session 2014	SUJET
EPREUVE E7-U7	DURÉE : 8 heures	Coefficient : 3	Page 4/7

Découpage et collage du texte possible.

Festival International des Jardins

« Cabane et nature : se montrer, se cacher, s'intégrer »

Festival International des Jardins

« Cabane et nature : se montrer, se cacher, s'intégrer »

Du 24 Avril au 20 Octobre 2014

Festival International des Jardins

« Cabane et nature : se montrer, se cacher, s'intégrer »

Du 24 Avril au 20 Octobre 2014

Festival International des Jardins

« Cabane et nature : se montrer, se cacher, s'intégrer »

Du 24 Avril au 20 Octobre 2014

Festival International des Jardins

« Cabane et nature : se montrer, se cacher, s'intégrer »

Du 24 Avril au 20 Octobre 2014

Festival International des Jardins

« Cabane et nature : se montrer, se cacher, s'intégrer »

Du 24 Avril au 20 Octobre 2014

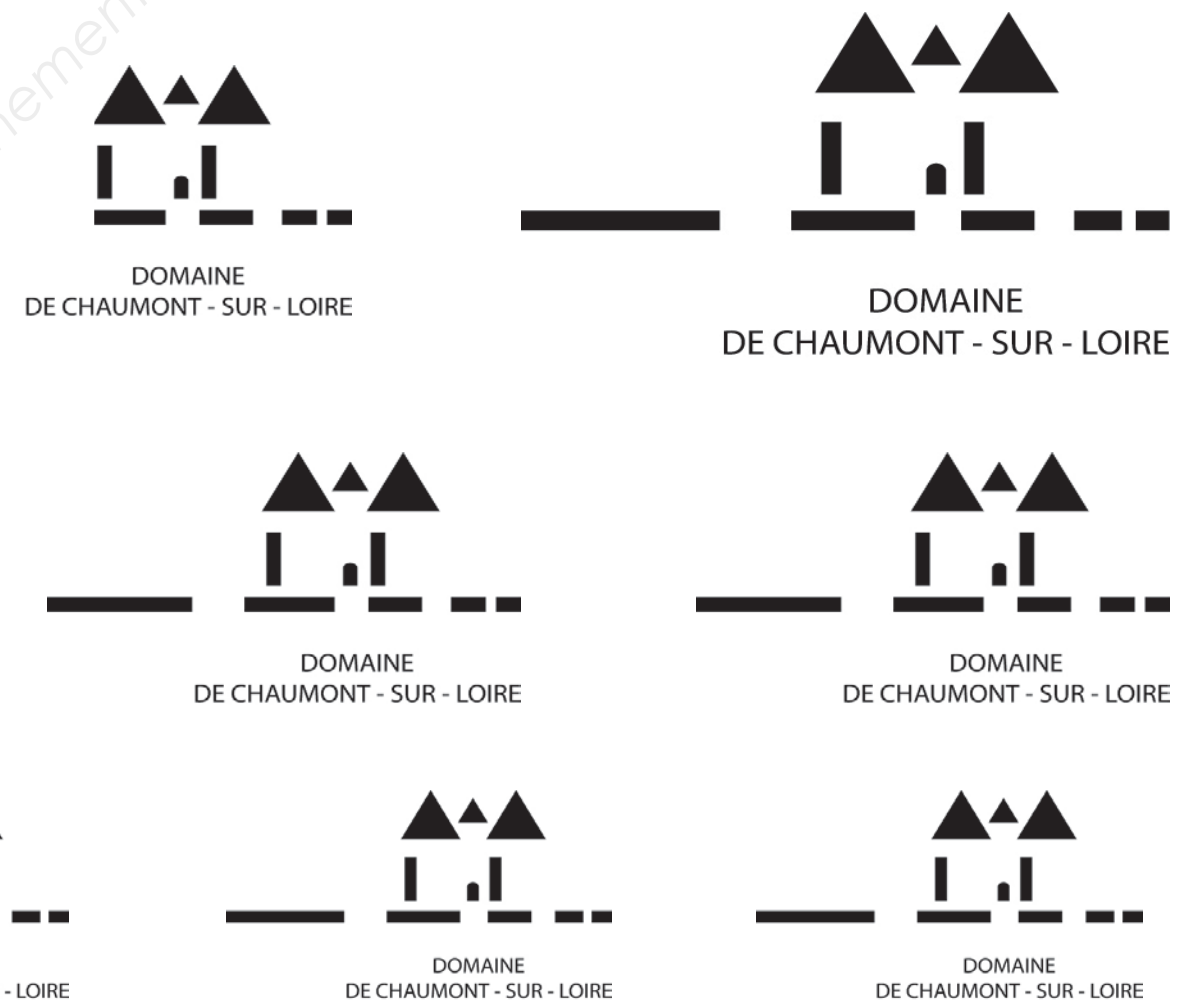
Festival International des Jardins

« Cabane et nature : se montrer, se cacher, s'intégrer »

Festival International des Jardins

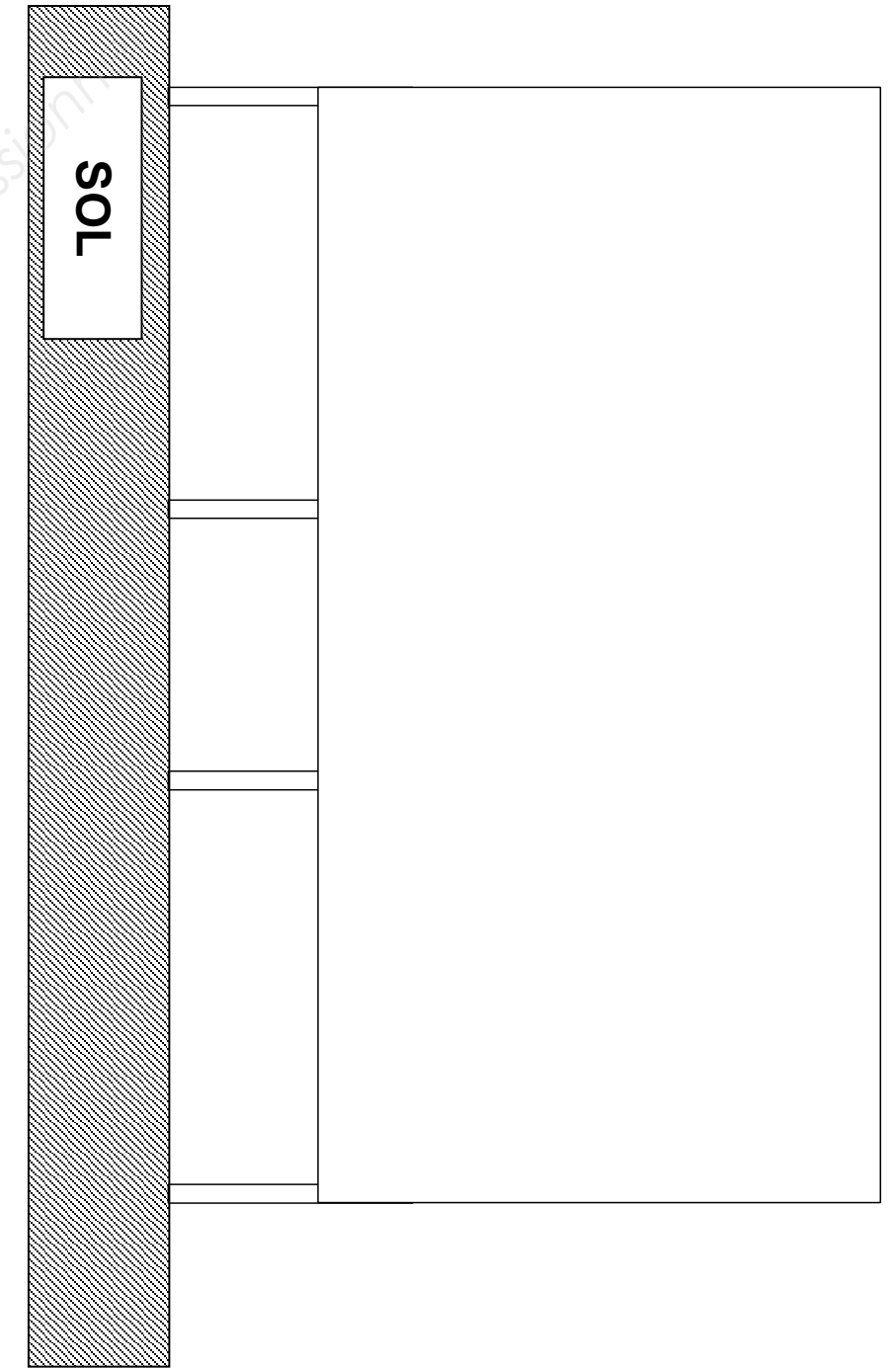
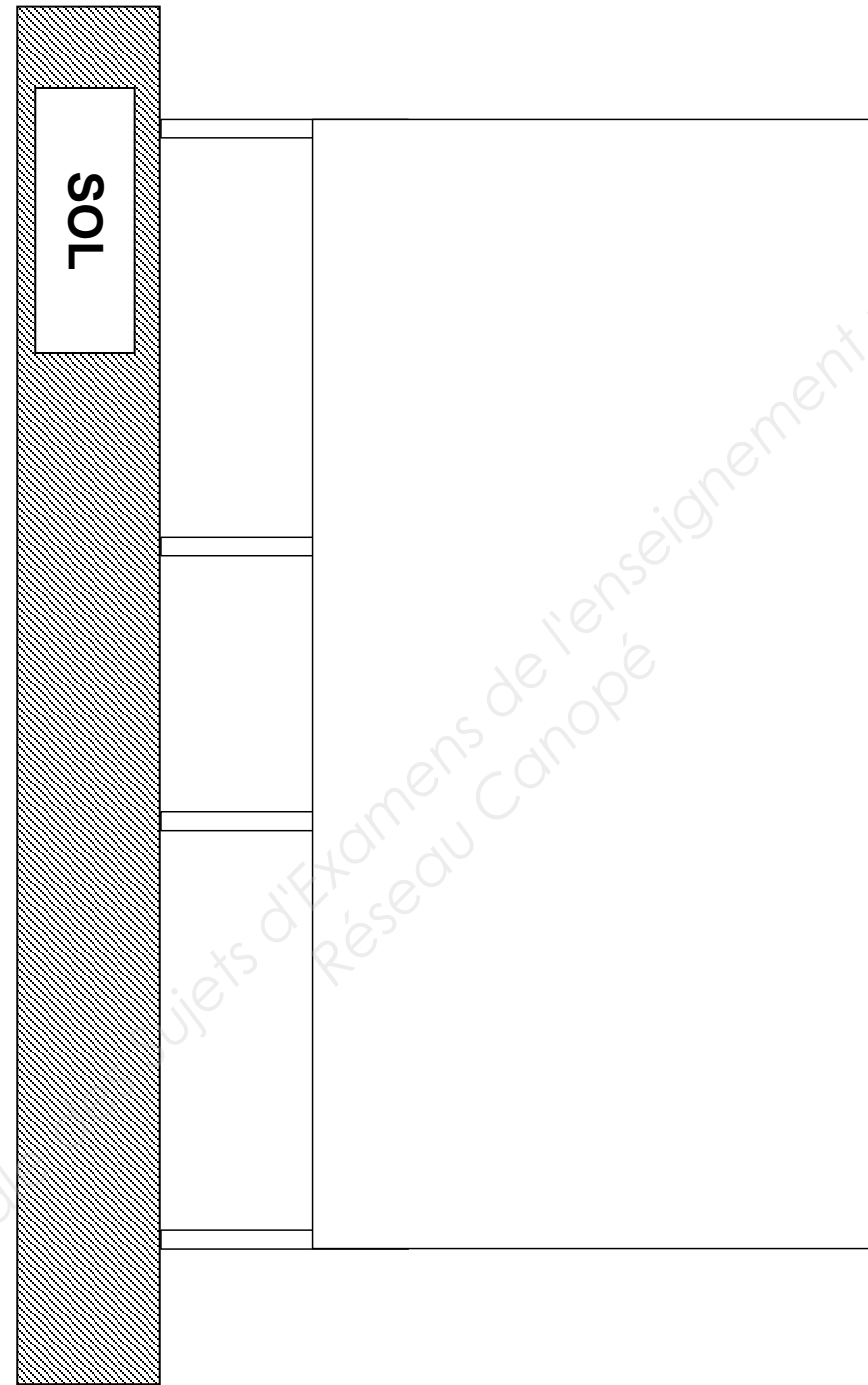
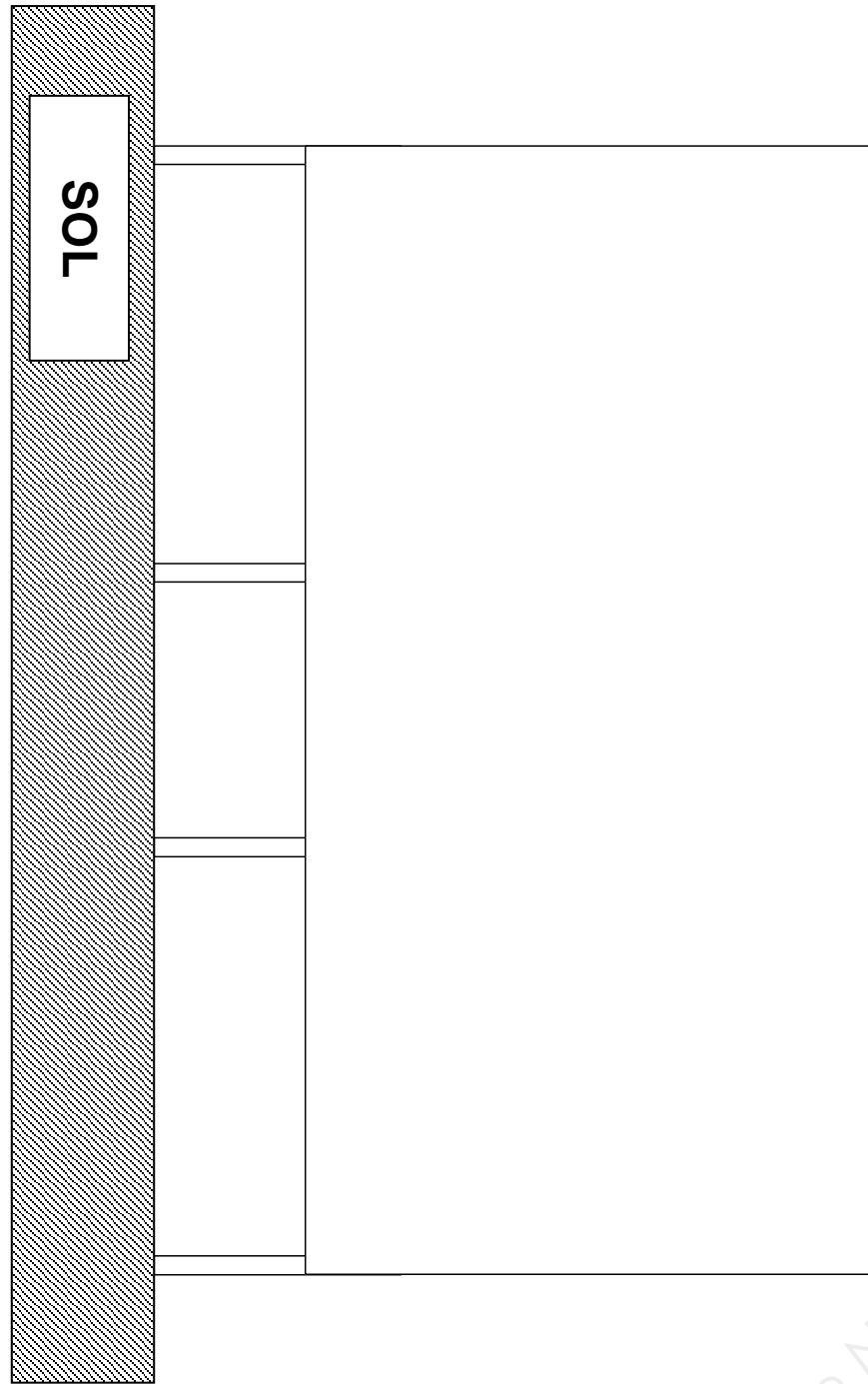
« Cabane et nature : se montrer, se cacher, s'intégrer »

Découpage et collage du logotype possible.



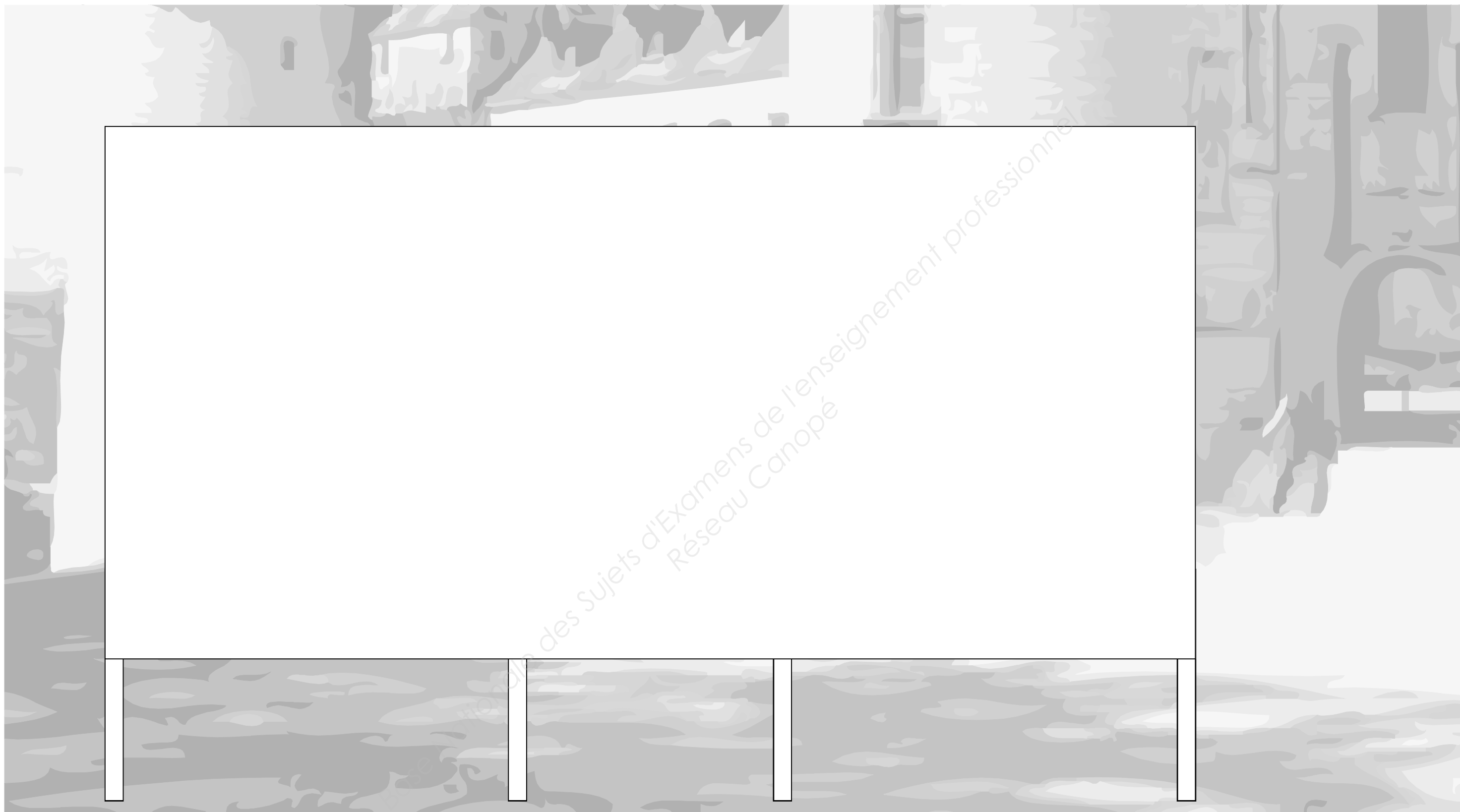
BREVET DES MÉTIERS D'ART GRAPHISME ET DÉCOR Option A et B	Code :	Session 2014	SUJET
EPREUVE E7	DURÉE : 8 heures	Coefficient : 3	Page 5/7

PLANCHE DE RECHERCHES :



BREVET DES MÉTIERS D'ART GRAPHISME ET DÉCOR Option A et B	Code :	Session 2014	SUJET
EPREUVE E7-U7	DURÉE : 8 heures	Coefficient : 3	Page 6/7

PLANCHE DE RÉALISATION FINALE :



ARGUMENTAIRE :

BREVET DES MÉTIERS D'ART GRAPHISME ET DÉCOR Option A et B	Code :	Session 2014	SUJET
EPREUVE E7-U7	DURÉE : 8 heures	Coefficient : 3	Page 7/7