



**LE RÉSEAU DE CRÉATION
ET D'ACCOMPAGNEMENT PÉDAGOGIQUES**

**Ce document a été mis en ligne par le Canopé de l'académie de Montpellier
pour la Base Nationale des Sujets d'Examens de l'enseignement professionnel.**

Ce fichier numérique ne peut être reproduit, représenté, adapté ou traduit sans autorisation.

BREVET DES MÉTIERS D'ART : ÉBÉNISTE

SESSION 2014

ÉPREUVE : A1 – Étude de Produit

a) Étude Plasticienne

Documents fournis :

- 1 - Sujet : feuilles 2/3 et 3/3.
- 2 - Documents iconographiques de référence : feuille 3/3.
- 3 - Documents réponses : trois planches de présentation de votre travail graphique sur format Raisin (650 x 500 mm, 200g).

Feuilles réponses :

Vous présenterez l'ensemble de votre travail sur trois feuilles (recto uniquement) de format Raisin (650 x 500, 200 g), rendues et agrafées dans une copie d'examen :

- a. Une à deux planches maximum pour la présentation des recherches et des vues de détails.
- b. Une planche pour le géométral et la perspective colorée du meuble.

Technique de réalisation :

Toutes techniques au choix, sauf celles à séchage lent.
Le collage des documents du sujet est interdit.

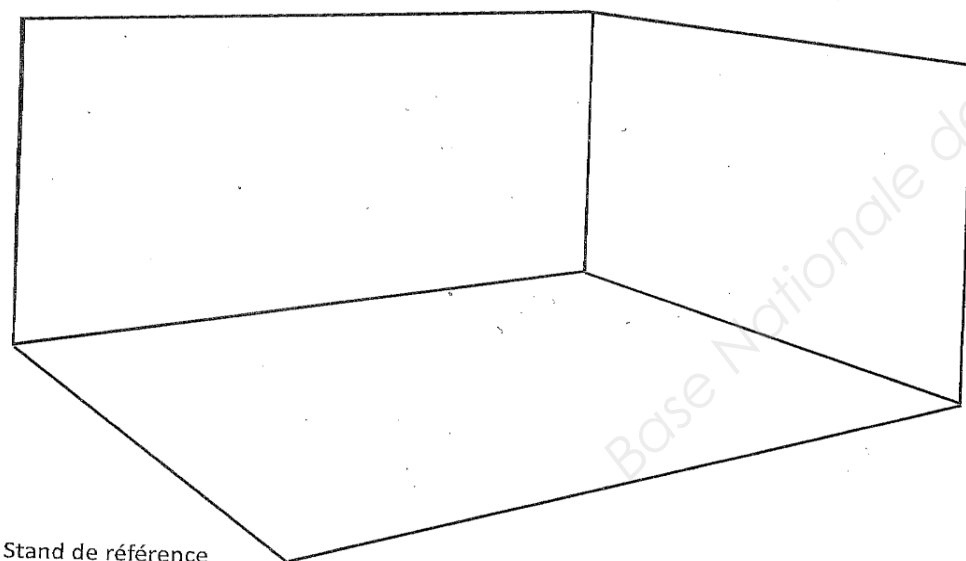
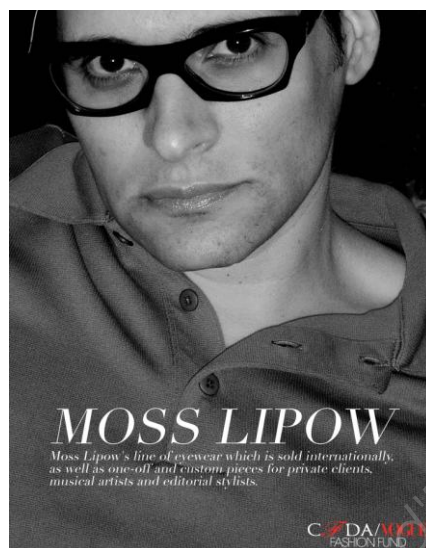
BMA Ébéniste SUJET	A1 a) Étude de produit – Étude plasticienne		Session 2014
	Coefficient : 3	Durée : 7 heures	Page 1/3

Le SILMO...

Ce mondial de l'optique qui se déroule à PARIS, appelé de SILMO, Salon International de la Lunetterie, de l'optique oculaire et du Matériel pour Opticiens, rassemble non seulement tous les professionnels, industriels et créateurs, où seront présentés toutes les nouvelles tendances et innovations techniques, mais c'est aussi un lieu de rencontre de tous les passionnés de la lunette avec en particulier les collectionneurs...

SUJET

A l'occasion du SILMO 2014, Moss Lipow, grand créateur et collectionneur de lunettes new yorkais, projette de lancer sa nouvelle collection. Il vous demande de réaliser un dispositif de présentation (meuble(s) de milieu) des lunettes s'inspirant de son travail.



CONTRAINTES FONCTIONNELLES

Ce dispositif devra permettre :

- d'accueillir les clients (professionnels et collectionneurs),
- d'exposer et mettre en valeur les modèles de la collection,
- d'essayer des modèles,
- de stocker des modèles, des accessoires (étuis, ...) et de la documentation.

CONTRAINTES ESTHETIQUES et FORMELLES

- l'esthétique de ce dispositif devra s'inspirer du travail singulier de ce créateur : dans ses formes, ses couleurs, ses matières, ...,
- celui-ci pourra être composé d'un ou plusieurs modules (3 maximum),
- il pourra également comprendre des plans amovibles, coulissants ou pivotants, afin d'augmenter la surface d'intervention et de présentation des produits et/ou de lui donner une dimension spectaculaire.

Tout en mettant en œuvre des savoir-faire d'ébénisterie, il sera possible d'intégrer des matériaux et décors choisis en cohérence avec les caractéristiques relevées dans cette collection.

CONTRAINTES DIMENSIONNELLES

Ce dispositif devra s'inscrire au centre d'un stand mesurant : 300 x 600 cm.

Le TRAVAIL DEMANDÉ

Analyse et Recherches (2 formats raisins maximum)

Par l'analyse des visuels de lunettes (planche 3/3), vous effectuerez un relevé graphique dégagant quelques thèmes récurrents dans le travail de Moss Lipow.

De cette analyse, vous dégagerez deux ou trois pistes de recherches permettant de répondre au mieux au cahier des charges présenté ci-dessus. Vous présenterez vos propositions par le biais de croquis, vues d'ensemble, de détails et esquisses annotées.

Finalisation (1 format raisin)

A partir de ces recherches, vous devez proposer la finalisation de votre projet par :

- une perspective conique à deux points de fuite,
- des géométraux avec cotation, comprenant vues en plan et en élévation,
- des détails fonctionnels,
- une argumentation personnelle justifiant votre choix clarifiant votre proposition.

Ce travail sera présenté en veillant à soigner la composition des planches ainsi que le graphisme.

CRITÈRES D'ÉVALUATION

- pertinence de l'analyse,
- variété et qualité des recherches ; respect du cahier des charges,
- qualité des géométraux et de la mise en perspective,
- lisibilité et clarté des mises en page.

