



**LE RÉSEAU DE CRÉATION
ET D'ACCOMPAGNEMENT PÉDAGOGIQUES**

**Ce document a été mis en ligne par le Canopé de l'académie de Montpellier
pour la Base Nationale des Sujets d'Examens de l'enseignement professionnel.**

Ce fichier numérique ne peut être reproduit, représenté, adapté ou traduit sans autorisation.

Académie :	Session :	Modèle E.N.
Examen :	Série :	
Spécialité/option :	Repère de l'épreuve :	
Epreuve/sous épreuve :		
NOM		
<small>(en majuscule, suivi s'il y a lieu, du nom d'épouse)</small>		
Prénoms :	n° du candidat	<input type="text"/>
Né(e) le :		
<small>(le numéro est celui qui figure sur la convocation ou liste d'appel)</small>		

DANS CE CADRE

NE RIEN ÉCRIRE

Note :	20
--------	----

Appréciation du correcteur (uniquement s'il s'agit d'un examen).

BREVET DES MÉTIERS D'ART

BRODERIE

SESSION 2014

SUJET

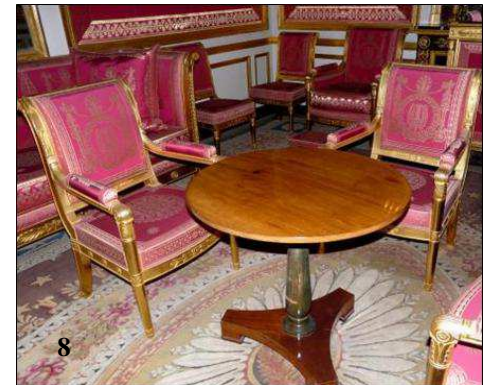
ÉPREUVE E6 : CULTURE ARTISTIQUE

NE RIEN ÉCRIRE DANS CE CADRE

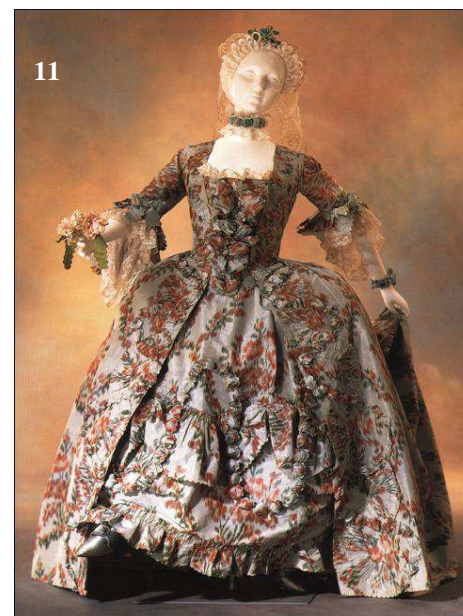
ARCHITECTURE



MOBILIER



COSTUME



DECOR INTERIEUR



NE RIEN ÉCRIRE DANS CE CADRE

RÉFÉRENCES DES ILLUSTRATIONS

Architecture

1 . château de Chenonceau	2 . arc de triomphe du Carrousel	3 . château et jardins à la Française	4 . détail d'une porte d'entrée
---------------------------	----------------------------------	---------------------------------------	---------------------------------

Mobilier

5 . lit à baldaquin	6 . commode	7 . console	8 . guéridon et fauteuils
---------------------	-------------	-------------	---------------------------

Costume

9 . costume masculin de cour	10 . robe longue à traîne	11 . robe à panier	12 . costume féminin de cour
------------------------------	---------------------------	--------------------	------------------------------

Décor intérieur

13 . haut de cheminée	14 . salon de Vénus	15 . cabinet de travail	16 . hôtel Soubise, salon ovale
-----------------------	---------------------	-------------------------	---------------------------------

1 . Observez et associez les documents de la page 2/5 (une architecture + un mobilier + un costume + un décor intérieur), nommez le style et le siècle leur correspondant et citez les éléments qui vous ont permis cette identification (motifs, influences, contextes historiques de création ...).

DOCUMENTS	DOC n° 1 + + +	DOC n° 2 + + +	DOC n° 3 + + +	DOC n° 4 + + +
STYLE				
SIECLE				
MOTIFS INFLUENCES CONTEXTE HISTORIQUE DE CREATION				

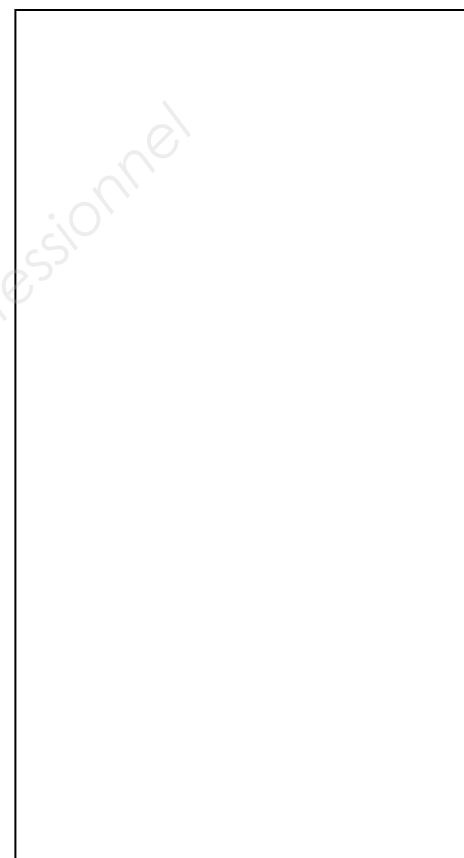
NE RIEN ÉCRIRE DANS CE CADRE

2. Comparez les deux broderies (documents 17 et 18) et réalisez des croquis analytiques, expliquez les organisations décoratives et nommez les motifs composant les répertoires décoratifs.

DOCUMENT 17 : Détail d'une broderie d'une cape

COMMENTAIRE

CROQUIS ANALYTIQUE



DOCUMENT 18 : Détail de broderie d'une robe en soie, crème

COMMENTAIRE

CROQUIS ANALYTIQUE



NE RIEN ÉCRIRE DANS CE CADRE

3. Associez à chaque détail de broderie (documents 19 à 23) une silhouette (silhouettes 24 à 28) correspondant à la même époque. Précisez à quelle catégorie de broderie correspondent les documents 19 à 23. Commentez les caractéristiques visuelles obtenues par ces différentes broderies.

DOCUMENT 19
Détail d'un tableau brodé
XVII^{ème} siècle



SILHOUETTE 24

DOCUMENT 20
Détail d'une chasuble
XVIII^{ème} siècle



SILOUHETTE 25

DOCUMENT 21
Détail d'une veste
XVI^{ème} siècle



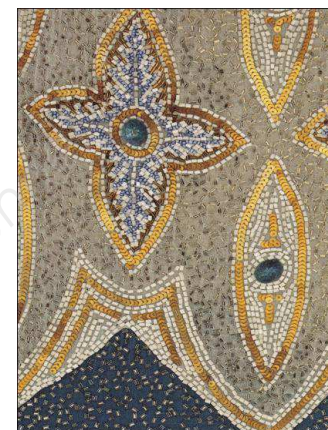
SILHOUETTE 26

DOCUMENT 22
Détail d'une robe
XIX^{ème} siècle



SILHOUETTE 27

DOCUMENT 23
Détail d'un bas de robe
XX^{ème} siècle



SILHOUETTE 28

DOCUMENT 19
SILHOUETTE :
Caractéristiques visuelles de la broderie :

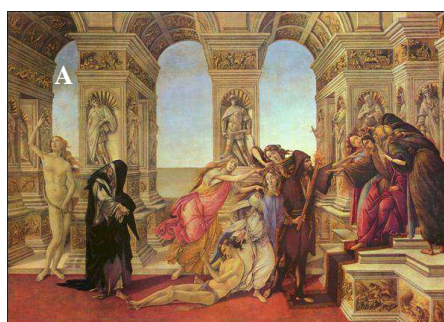
DOCUMENT 20
SILHOUETTE :
Caractéristiques visuelles de la broderie :

DOCUMENT 21
SILHOUETTE :
Caractéristiques visuelles de la broderie :

DOCUMENT 22
SILHOUETTE :
Caractéristiques visuelles de la broderie :

DOCUMENT 23
SILHOUETTE :
Caractéristiques visuelles de la broderie :

4. Associez à chaque détail de broderie de la question précédente une peinture ci-dessous et nommez pour les documents 19, 20, 21 et 22 un peintre de la même période.



Détail de broderie 19 + lettre, peintre :

Détail de broderie 20 + lettre, peintre :

Détail de broderie 21 + lettre, peintre :

Détail de broderie 22 + lettre, peintre :