



**LE RÉSEAU DE CRÉATION  
ET D'ACCOMPAGNEMENT PÉDAGOGIQUES**

**Ce document a été mis en ligne par le Canopé de l'académie de Strasbourg  
pour la Base Nationale des Sujets d'Examens de l'enseignement professionnel.**

Ce fichier numérique ne peut être reproduit, représenté, adapté ou traduit sans autorisation.

# SOMMAIRE

# BREVET PROFESSIONNEL

## MENUISIER

SESSION 2014

## DOSSIER RESSOURCE

Pages	THEMES
2/12	PLAN DE SITUATION
3/12	PLAN DE MASSE
4/12	PLAN REZ-DE-CHAUSSEE
5/12	VUE EN PLAN DU REZ- DE-CHAUSSEE DU LOGEMENT T3
6/12	VUE EN PLAN DE L'ETAGE DU LOGEMENT T3
7/12	LA COUPE
8/12	LES FACADES
9,10et11/12	EXTRAIT DU CCTP
12/12	COUPE DES BLOCS-PORTES

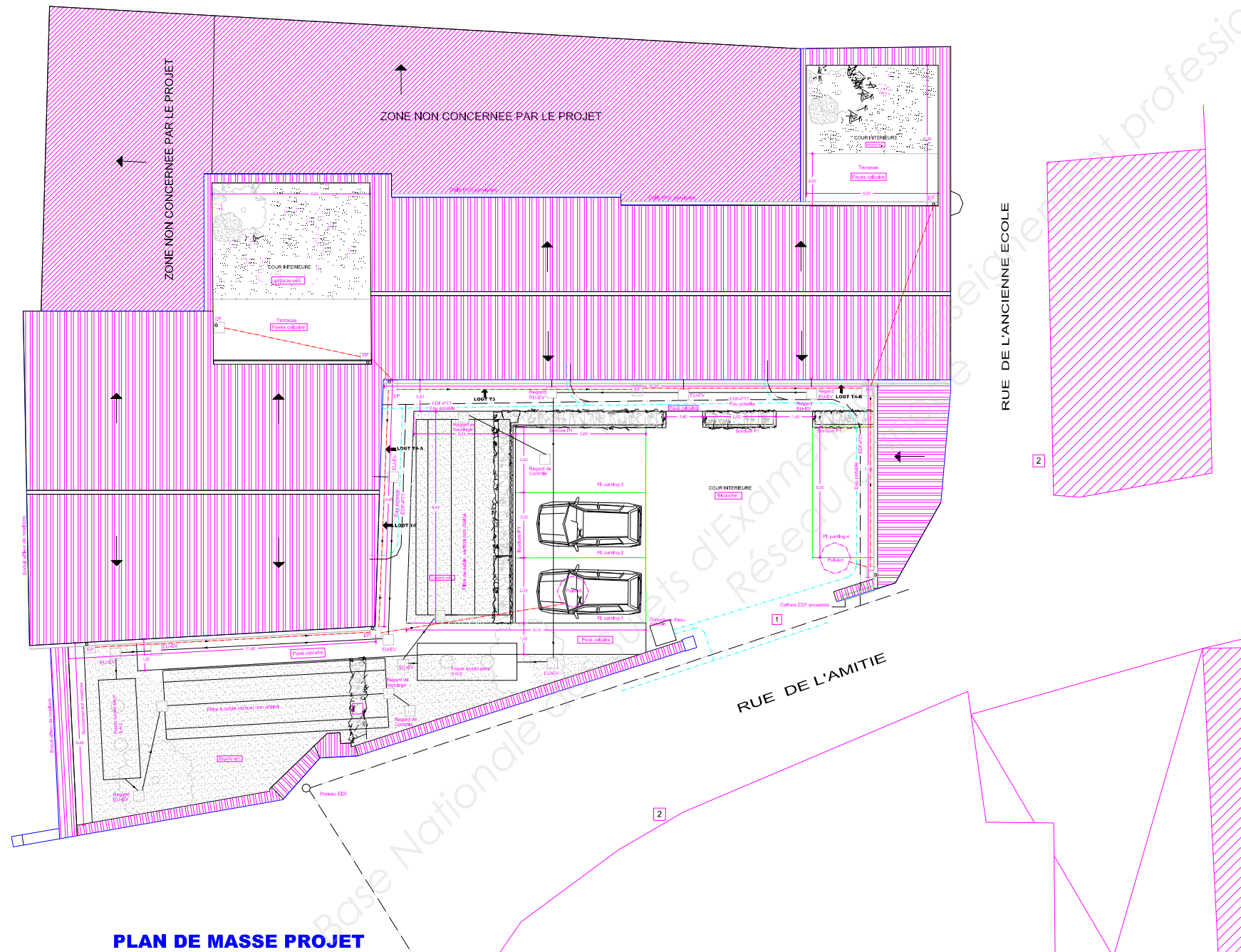
SUJET NATIONAL	BREVET PROFESSIONNEL	ETUDE D'OUVRAGE ET CHOIX DE SOLUTIONS TECHNOLOGIQUES	EPREUVE E1/A1 (U11)	SESSION 2014	COEF 2	DUREE 2h	Page 1 sur 12
	MENUISIER	DOSSIER RESSOURCE					

# PROJET DE RESTRUCTURATION ET D'AMENAGEMENT



SUJET NATIONAL	<b>BREVET PROFESSIONNEL</b>	<b>ETUDE D'OUVRAGE ET CHOIX DE SOLUTIONS TECHNOLOGIQUES</b>	EPREUVE E1/A1 (U11)	SESSION 2014	COEF 2	DUREE 2h	Page 2 sur 12
	<b>MENUISIER</b>						

# PROJET DE RESTRUCTURATION ET D'AMENAGEMENT



PLAN DE MASSE PROJET

**MAITRE D'OUVRAGE :**

**SEMIS**  
52, COURS GENÉT  
17116 SAINTES

**graviere & foulon architecture**  
11 rue saint maur 17100 SAINTES  
tel 05 46 93 62 19 fax 05 46 93 36 77  
e.mail graviere.foulon@wanadoo.fr  
24, rue Audy de Puyvaissat - ROCHEFORT  
tel 05 46 99 14 63 fax 05 46 99 58 90

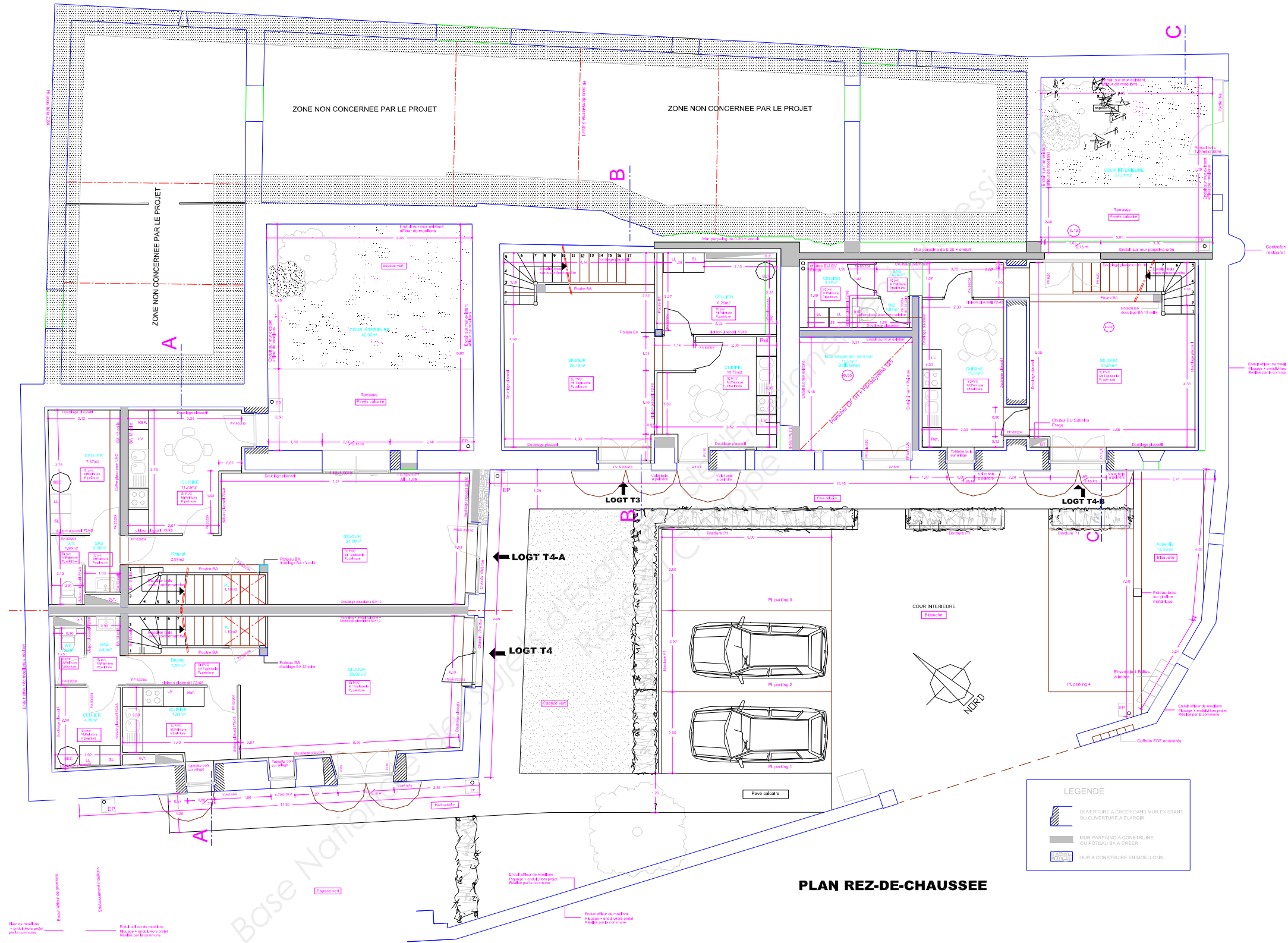
**PROJET DE RESTRUCTURATION ET D'AMENAGEMENT  
D'UN BATIMENT EXISTANT**  
RUE DE L'AMITIE - COMMUNE DE ROCHEFORT SUR MER

PROJET DE CONCEPTION GENERALE	
<p><b>ARCHITECTE :</b> S.A.R.L. GRAVIERE ET FOULON architecture - 1 Petite rue René Calès 17100 Saintes ☎ 05.46.93.62.19 Fax 05.46.93.36.77 E.mail graviere.foulon@wanadoo.fr</p> <p><b>ECONOMIE :</b> S.A.R.L. GRAVIERE ET FOULON architecture - 1 Petite rue René Calès 17100 Saintes ☎ 05.46.93.62.19 Fax 05.46.93.36.77 E.mail graviere.foulon@wanadoo.fr</p> <p><b>BET STRUCTURE :</b> BT 2M 7 rue des petites Maisons - 17230 Saint Ouen d'Aunis ☎ 05.46.09.76.05 Fax 05.46.09.76.06</p> <p><b>BET FLUIDES :</b> A.INGENIERIE - Lotissement des Carrères - 17100 SAINTES ☎ 05.46.93.99.68 Fax 05.46.93.98.09</p>	<p><b>REPERAGE :</b></p> <p><b>SEMIS</b> rue du GII 17300 Rochefort sur Mer</p>
<p><b>PLAN DE MASSE ETAT DE LIEUX</b> <b>PLAN DE MASSE PROJET+RESEAUX</b></p> <p><b>MODIFICATIONS :</b></p>	<p><b>ECHELLE :</b> 1/100 <b>DATE :</b> DECEMBRE 08 <b>CONCEPTION :</b> P.S. <b>DESSINE PAR :</b> <b>DOSSIER N° :</b> 05028</p>
P.R.O A01	

SUJET NATIONAL	BREVET PROFESSIONNEL MENUISIER	ETUDE D'OUVRAGE ET CHOIX DE SOLUTIONS TECHNOLOGIQUES DOSSIER RESSOURCE	EPREUVE E1/A1 (U11)	SESSION 2014	COEF 2	DUREE 2h	Page 3 sur 12
----------------	-----------------------------------	--	---------------------------	-----------------	-----------	-------------	------------------



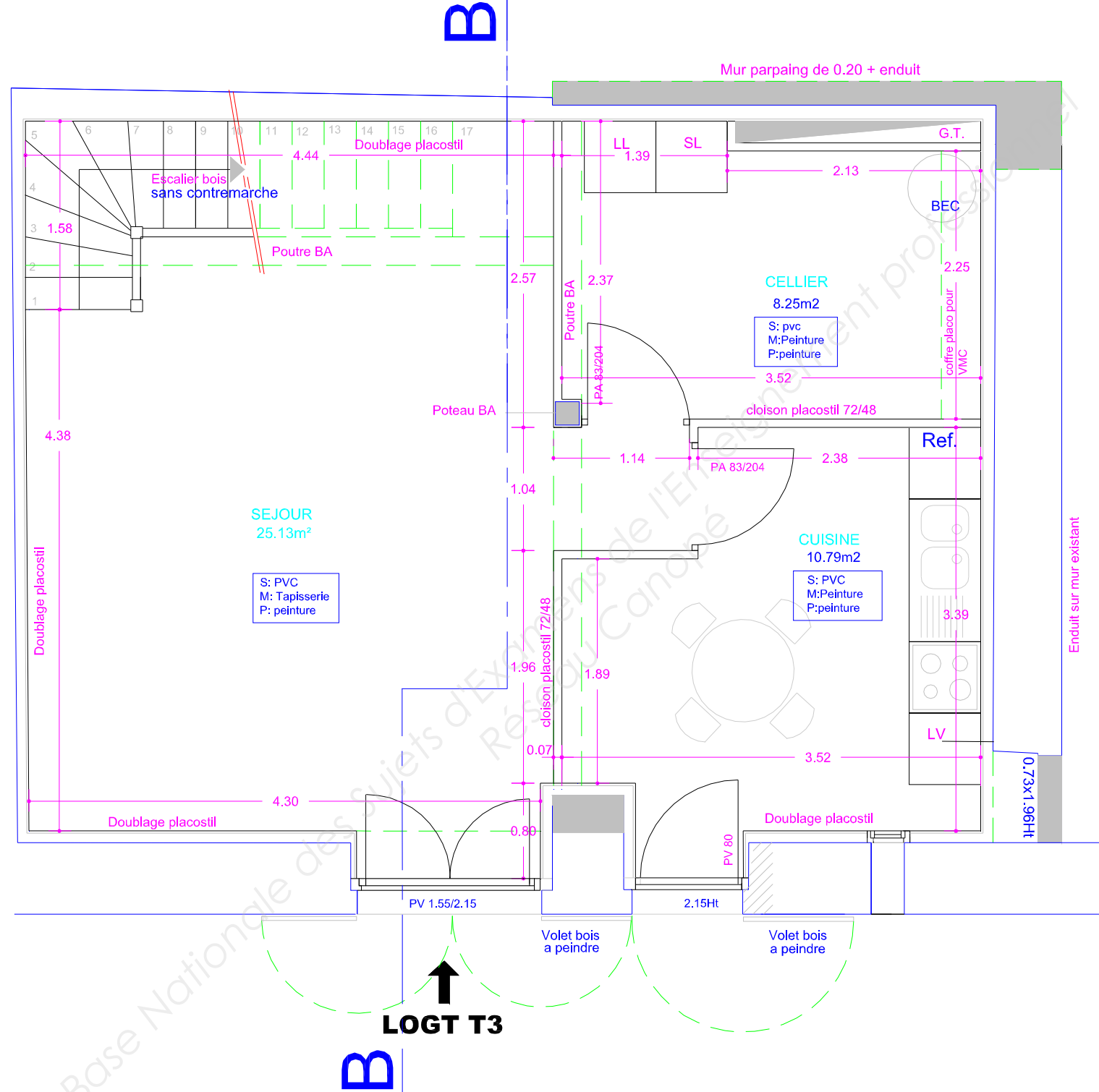
# PROJET DE RESTRUCTURATION ET D'AMENAGEMENT



SUJET NATIONAL	<b>BREVET PROFESSIONNEL</b>	<b>ETUDE D'OUVRAGE ET CHOIX DE SOLUTIONS TECHNOLOGIQUES</b>	<b>EPREUVE E1/A1 (U11)</b>	<b>SESSION 2014</b>	<b>COEF 2</b>	<b>DUREE 2h</b>	<b>Page 4 sur 12</b>
	<b>MENUISIER</b>						

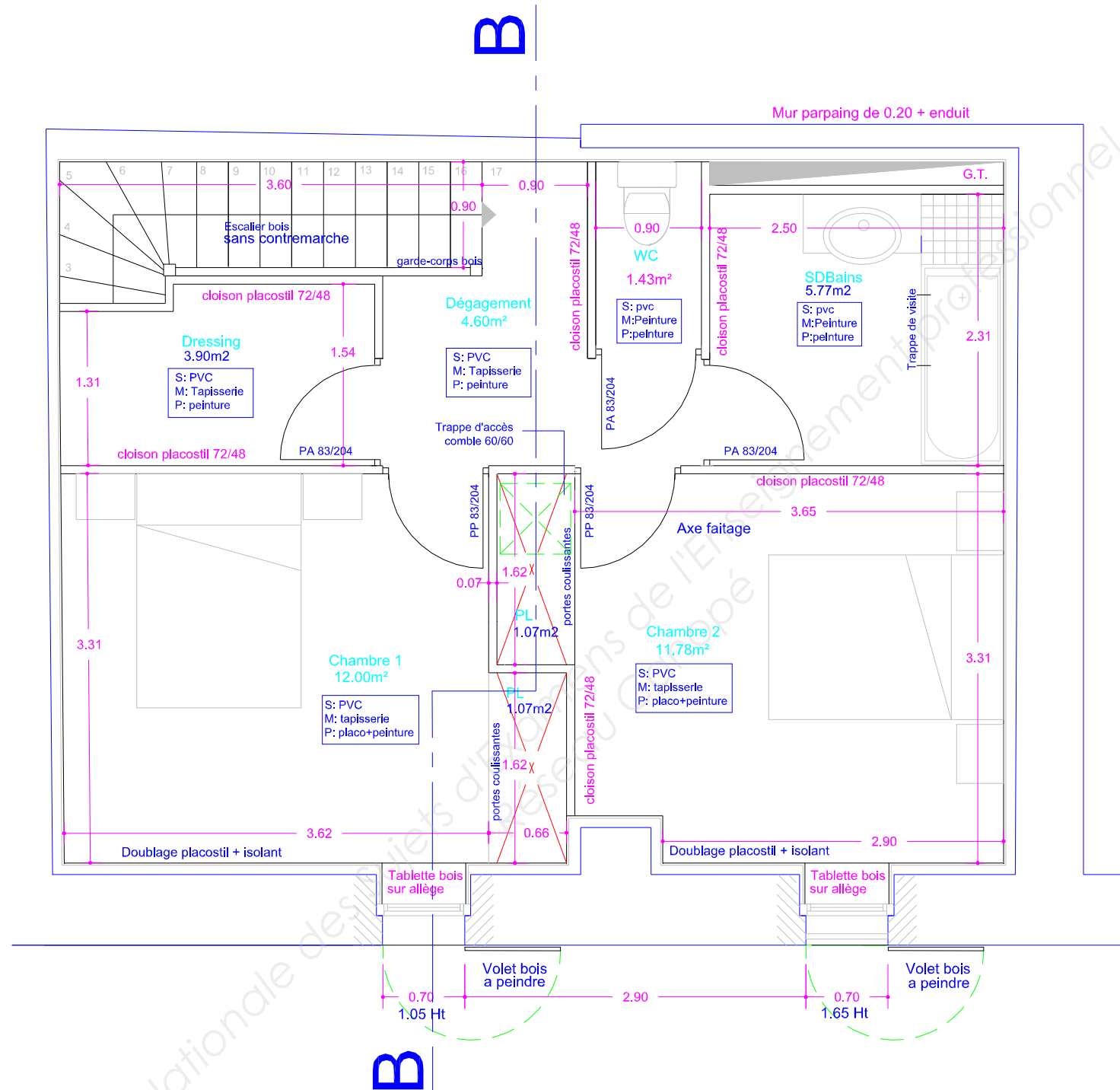
# PROJET DE RESTRUCTURATION ET D'AMENAGEMENT

## Vue en plan en RdC du logement T3



SUJET NATIONAL	BREVET PROFESSIONNEL	ETUDE D'OUVRAGE ET CHOIX DE SOLUTIONS TECHNOLOGIQUES	EPREUVE E1/A1 (U11)	SESSION 2014	COEF 2	DUREE 2h	Page 5 sur 12
	MENUISIER	DOSSIER RESSOURCE					

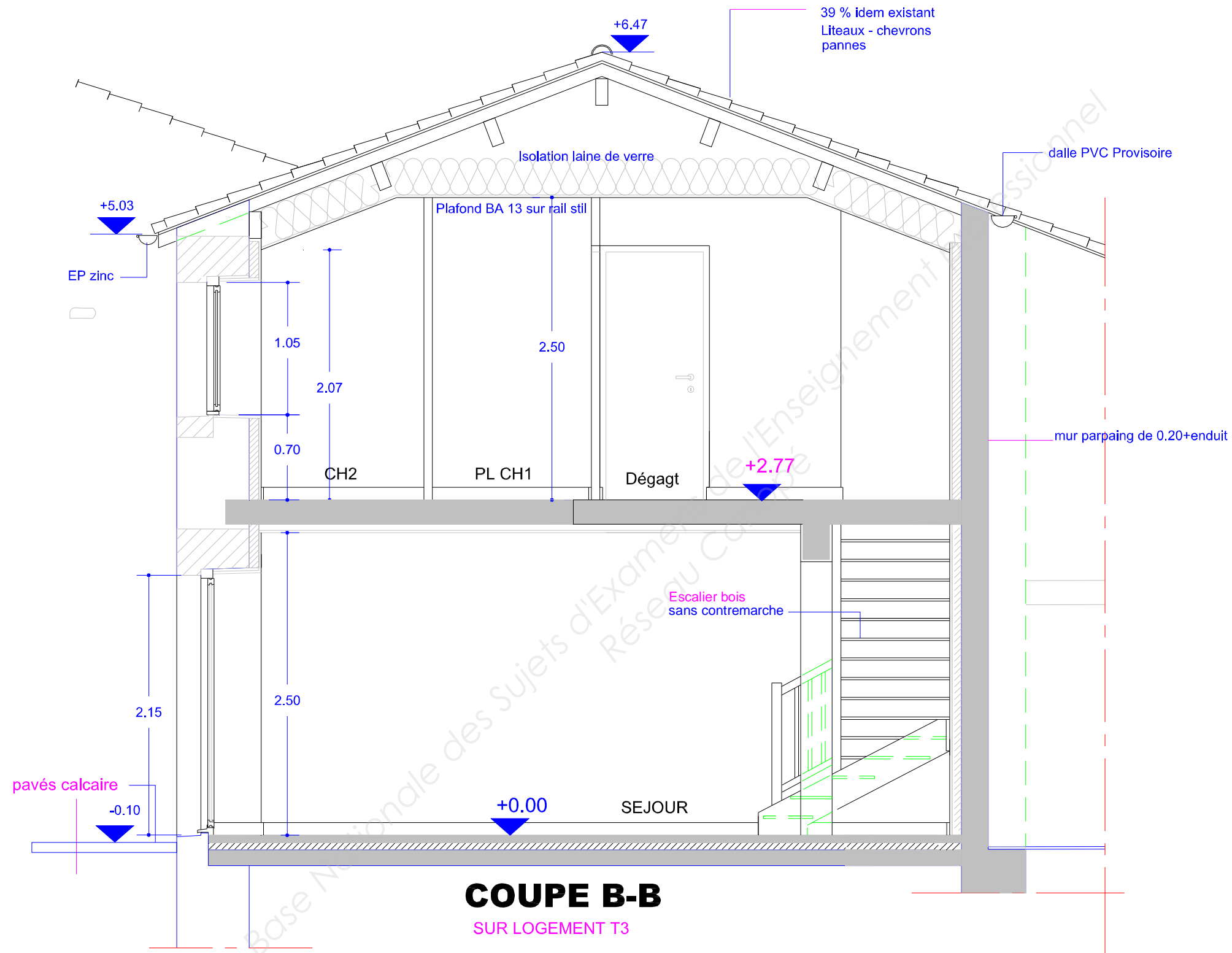
# PROJET DE RESTRUCTURATION ET D'AMENAGEMENT



Vue en plan en étage du logement T3

SUJET NATIONAL	BREVET PROFESSIONNEL	ETUDE D'OUVRAGE ET CHOIX DE SOLUTIONS TECHNOLOGIQUES	EPREUVE E1/A1 (U11)	SESSION 2014	COEF 2	DUREE 2h	Page 6 sur 12
	MENUISIER	DOSSIER RESSOURCE					

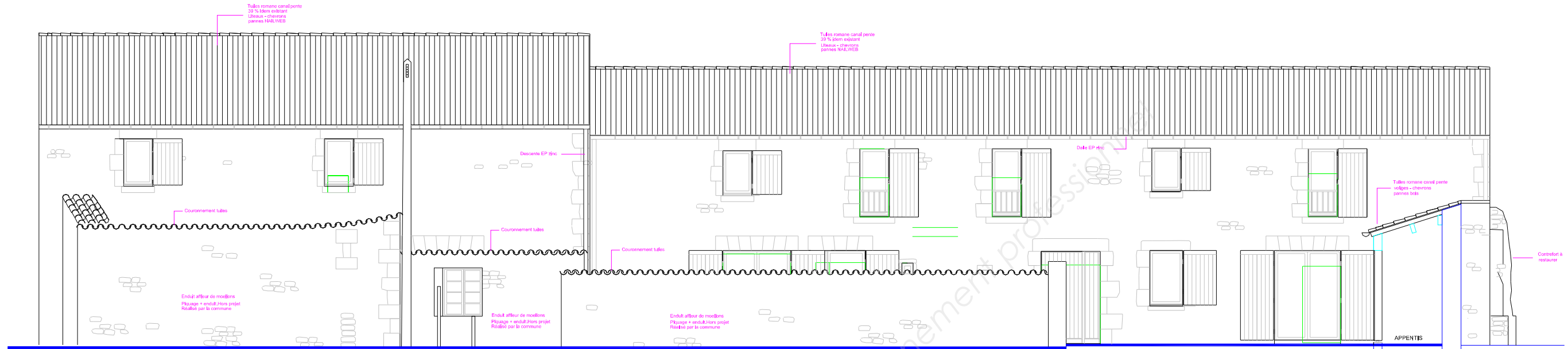
# PROJET DE RESTRUCTURATION ET D'AMENAGEMENT



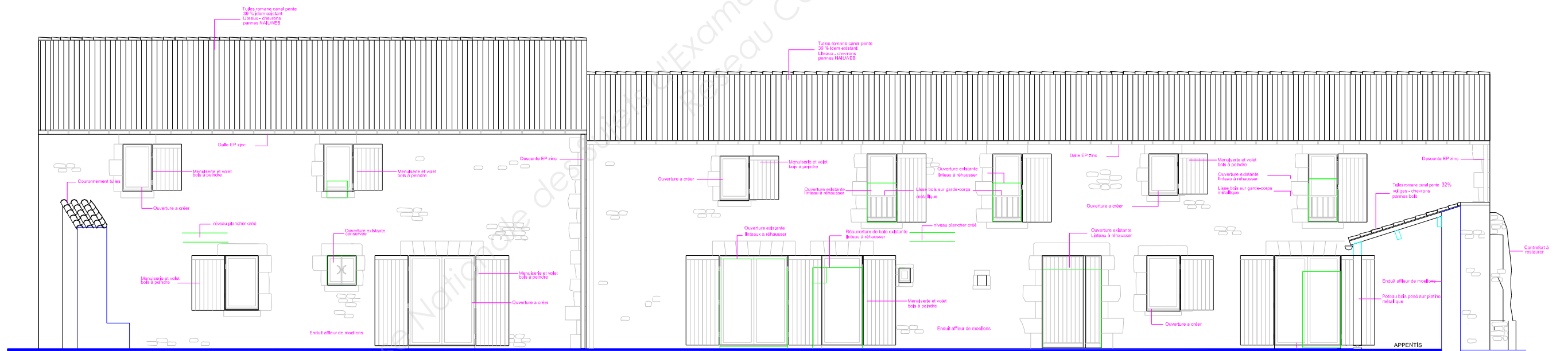
SUJET NATIONAL	BREVET PROFESSIONNEL	ETUDE D'OUVRAGE ET CHOIX DE SOLUTIONS TECHNOLOGIQUES	EPREUVE E1/A1 (U11)	SESSION 2014	COEF 2	DUREE 2h	Page 7 sur 12
	MENUISIER	DOSSIER RESSOURCE					



# PROJET DE RESTRUCTURATION ET D'AMENAGEMENT



FACADE VUE DEPUIS LA RUE DE L'AMITIE



FACADE SUR COUR INTERIEURE

SUJET NATIONAL	<b>BREVET PROFESSIONNEL</b>	<b>ETUDE D'OUVRAGE ET CHOIX DE SOLUTIONS TECHNOLOGIQUES</b>	EPREUVE E1/A1 (U11)	SESSION 2014	COEF 2	DUREE 2h	Page 8 sur 12
	<b>MENUISIER</b>						

# PROJET DE RESTRUCTURATION ET D'AMENAGEMENT

Localisation :

Fenêtre dans chambre T3 étage

## EXTRAIT DU CCTP

### LOT N°05 MENUISERIES EXTERIEURES BOIS

### 3.3 Porte vitrée en bois exotique

#### 3.3.3 ► PORTE VITREE 2 VANTAUX EN BOIS EXOTIQUE 800 et 1550/2150 :

Fourniture et pose de porte-fenêtre à un vantail ouvrant à la française comprenant :

- Cadre dormant en bois exotique avec tapées pour réception doublage

Ouvrant :

- Grand vitrage double 4/16/4 2 faces STADIP

Coefficient Uw:1,90/Ujn:1,86, Uf:1,5

- Serrure 3 points
- Ferrage par paumelle de 140 mm sur vantail
- Patte de scellement
- Poignée et plaque de protection en alu anodisé
- Réserve pour incorporation des grilles d'entrée d'air

Y compris toutes suggestions d'étanchéité entre bois et maçonnerie, joint double dureté entre ouvrant et bâti, fourniture et mise en œuvre.

Les cotes sont données à titre indicatif, et devront être vérifiées par l'entreprise.

Prévoir dans la prestation la fourniture et mise en place de chant plat en raccordement avec doublage de 40 x 10 mm, en périphérie de l'ouverture

Localisation :

Porte vitrée cuisine T3 Rdc, Séjour T3 Rdc

### **3** **MENUISERIES BOIS EXTERIEURES**

#### 3.2 Fenêtre 2 vantaux bois exotique

##### 3.2.7 ► FENETRES A LA FRANCAISE EN BOIS EXOTIQUE 700 / 1050 et 1650 :

Fourniture et pose de fenêtre à un ou deux vantaux ouvrant à la française comprenant :

- Cadre dormant en bois exotique avec tapées pour réception doublage
- Grand vitrage double 4/16/4

Coefficient Uw:1,90/Ujn:1,86, Uf:1,5

- Ferrage par paumelle de 140 mm sur chaque vantail
- Patte de scellement
- Crémone à verrou à galet à entailler en alu anodisé
- Poignée et plaque de protection en alu anodisé
- Réserve pour incorporation des grilles d'entrée d'air

Y compris toutes suggestions d'étanchéité entre bois et maçonnerie, joint double dureté entre ouvrant et bâti, fourniture et mise en œuvre.

Les cotes sont données à titre indicatif, et devront être vérifiées par l'entreprise.

Prévoir dans la prestation la fourniture et mise en place de chant plat en raccordement avec doublage de 40 x 10 mm, en périphérie des ouvertures

SUJET NATIONAL	BREVET PROFESSIONNEL	ETUDE D'OUVRAGE ET CHOIX DE SOLUTIONS TECHNOLOGIQUES	EPREUVE E1/A1 (U11)	SESSION 2014	COEF 2	DUREE 2h	Page 9 sur 12
	MENUISIER	DOSSIER RESSOURCE					

# PROJET DE RESTRUCTURATION ET D'AMENAGEMENT

## 6 GARDE-CORPS EXTERIEUR

### 6.1 Garde-corps extérieur

#### 6.1.1 ► GARDE-CORPS A LISSES VERTICALES :

Garde-corps en acier à lisses verticales de 0,50 ml de haut, comprenant :

- Lisses haute et basse droite en fer plat de 50 x 12
- Fixation des lisses horizontales sur maçonnerie par scellement
- Lisses verticales en fer plat 50 x 10 soudé sur lisses horizontales haute et basse espacement entre lisses inférieur ou égale à 11 cm

Les soudures devront être réalisées avec soin :

- Main courante en bois exotique vissée par-dessous (vis tête fraisée) sur plat acier compris dans la prestation.

L'ensemble sera livré en acier finition antirouille compris dans la prestation.

Dimensions : 70 x 60 cm de haut

**Localisation :**

**Garde-corps des fenêtres étage suivant plan de façade architecte.**

## LOT N°06 MENUISERIES INTERIEURES BOIS

## 2 BLOCS-PORTES DE DISTRIBUTION

### 2.1 Bloc-porte, 83/204

#### 2.1.1 ► BLOC-PORTE BOIS MASSIF (Frêne), 83/204 cm

Fourniture et pose de bloc-porte en hêtre à chapeau de gendarme (voir modèle page 11/11)

- Huisserie en Frêne
- 3 paumelles de 110 x 55 mm
- L'entreprise devra prévoir dans la prestation la fourniture et mise en place de chant plat en raccordement avec cloisons de 40 x 10 mm, en périphérie des blocs-portes.

Mise en œuvre conformément aux normes en vigueur

Quincaillerie :

- Pattes à scellements ou de fixation
- Paumelles
- Serrure
- Béquilles de marque BEZAULT Type Golf ou produit de qualité équivalente
- Serrure bec de cane

Serrure à condamnation intérieure et décondamnation extérieure et voyant d'occupation pour les portes de salle d'eau et WC.

## 8 ESCALIERS BOIS

### 8.1 Escalier intérieur en bois

#### 8.1.1 ► ESCALIER BALANCE INTERIEUR EN SAPIN :

Escalier balancé en bois sapin massif, sans contremarche constitué :

- Escalier à vernir avec des emmarchements de 86 cm
- Marches de 36 mm d'épaisseur
- Limons de 60 mm d'épaisseur

Toutes suggestions de pose, accessoires et calages.

L'ensemble sera réalisé en sapin.

Escalier à marches droites et balancées.

Y compris dans la prestation tous les éléments de fixation sur nez de plancher béton.

Habillage marche palière au droit de la trémie par panneaux contreplaqué compris dans la prestation.

Finition de l'ensemble.

Y compris dans la prestation tous les habillages nécessaires à une parfaite finition entre l'escalier bois et plafond en sous face.

Réalisation d'un joint acrylique entre limon et plaque de plâtre compris dans la prestation.

SUJET NATIONAL	BREVET PROFESSIONNEL	ETUDE D'OUVRAGE ET CHOIX DE SOLUTIONS TECHNOLOGIQUES	EPREUVE E1/A1 (U11)	SESSION 2014	COEF 2	DUREE 2h	Page 10 sur 12
	MENUISIER	DOSSIER RESSOURCE					

## PROJET DE RESTRUCTURATION ET D'AMENAGEMENT

L'entreprise sera responsable de l'escalier jusqu'à la livraison et devra donc toute protection pendant les travaux de finition du peintre.

L'ensemble sera livré poncé finition vernis compris dans le lot PEINTURE.

**Localisation :**

**Escalier bois dans logement suivant plan architecte.**

### 4 DOUBLAGES SUR OSSATURE

#### 4.1 Doublage sur ossature

##### 4.1.1 ► DOUBLAGE DES EMBRASURES INTERIEURES :

Doublage des parois intérieures par système placostil ou similaire

Fourniture et mise en place d'un profil F530 fixation de plaque de type BA13

#### 4.2 Doublage sur ossature de 48

##### 4.2.1 ► DOUBLAGE SUR OSSATURE DE 48 AVEC ISOLANT :

-Pose d'une ossature de 48 mm par vissage au pas de 30 cm

-Pose d'une plaque de plâtre BA 13

-Traitement des tranches de plaque et de joints entre plaques suivant instructions des fabricants

-Incorporation de laine de verre en panneaux semi-rigide de 75 mm d'ép. : de type ISOVER PANOLENE GR 32

**Localisation :**

**La résistance des parois extérieures en pierre meulière  $R = 0,62 \text{ m}^2\text{K/W}$  sur l'ensemble des maisons suivant plan architecte.**

### 9 GARDE-CORPS ET MAINS COURANTES

#### 9.1 Garde-corps intérieur

##### 9.1.1 ► GARDE-CORPS EN SAPIN :

Garde-corps fabriqué en atelier à vernir composé :

- Poteau bois en sapin
- D'une main courante en bois
- Barreaudage en bois espacement maximum entre tous les 11 cm

Fixation sur limon, planché ou sur cloison suivant les cas.

Y compris toutes suggestions de fournitures et mise en œuvre.

L'entreprise sera responsable de l'escalier jusqu'à la livraison et devra donc toute protection pendant les travaux de finition du peintre.

L'ensemble sera livré poncé finition vernis compris dans le lot PEINTURE.

**Localisation :**

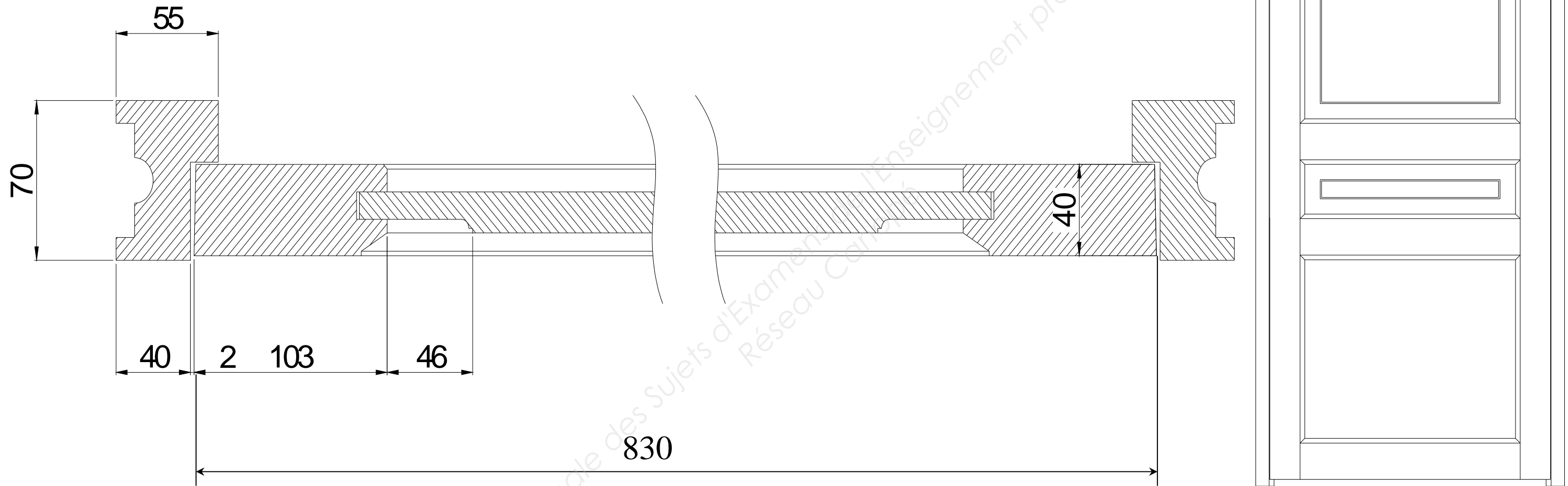
**Suivant plans et coupes architecte ; garde-corps droit sur palier et garde-corps rampant sur escalier**

## LOT N°07 CLOISONS-DOUBLAGES ISOLATIONS

SUJET NATIONAL	BREVET PROFESSIONNEL	ETUDE D'OUVRAGE ET CHOIX DE SOLUTIONS TECHNOLOGIQUES	EPREUVE E1/A1 (U11)	SESSION 2014	COEF 2	DUREE 2h	Page 11 sur 12
	MENUISIER	DOSSIER RESSOURCE					

**PROJET DE RESTRUCTURATION ET D'AMENAGEMENT**

**COUPE HORIZONTALE**



SUJET NATIONAL	<b>BREVET PROFESSIONNEL</b>	<b>ETUDE D'OUVRAGE ET CHOIX DE SOLUTIONS TECHNOLOGIQUES</b>	EPREUVE E1/A1 (U11)	SESSION 2014	COEF 2	DUREE 2h	Page 12 sur 12
	<b>MENUISIER</b>	<b>DOSSIER RESSOURCE</b>					