



**LE RÉSEAU DE CRÉATION  
ET D'ACCOMPAGNEMENT PÉDAGOGIQUES**

**Ce document a été mis en ligne par le Canopé de l'académie de Strasbourg  
pour la Base Nationale des Sujets d'Examens de l'enseignement professionnel.**

Ce fichier numérique ne peut être reproduit, représenté, adapté ou traduit sans autorisation.

Brevet professionnel  
**"SERRURERIE - MÉTALLERIE"**

SESSION 2014

**DOSSIER TECHNIQUE**

Épreuve E.2: RÉALISATION ET MISE EN OEUVRE (U.20)

- Vous devrez apposer votre nom sur ce dossier technique et le restituer à l'issue de l'épreuve

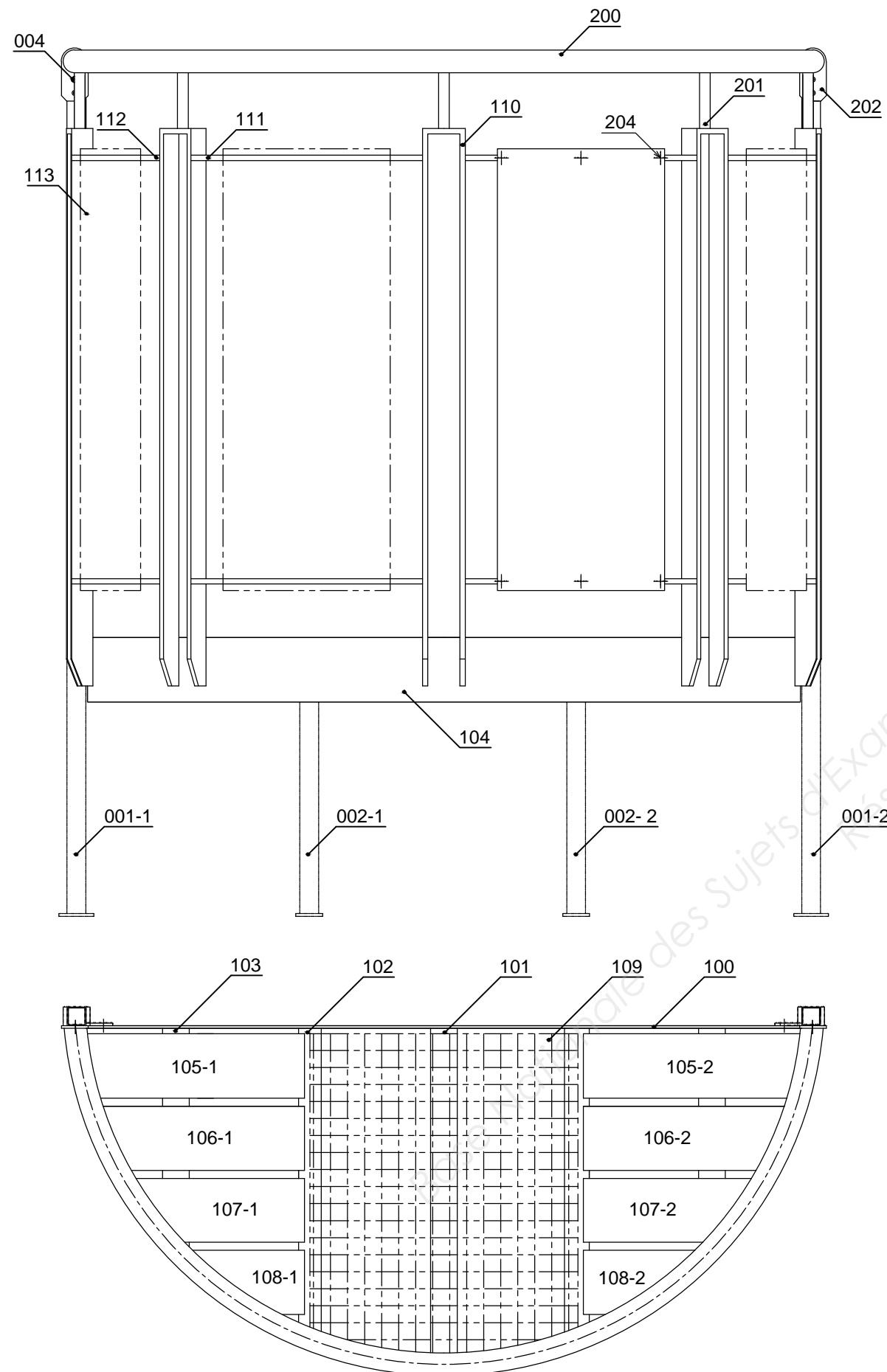
Ce dossier est composé de 6 pages numérotées de:  
DT 1 / 6 à DT 6 / 6

**NOM:** \_\_\_\_\_

Brevet professionnel "**SERRURERIE - MÉTALLERIE**"  
**Épreuve E.2:** Réalisation et mise en oeuvre (U.20)  
Dossier Technique

Session 2014

DT: 1/6

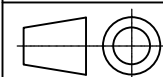


| 204   | Vis poellier          | M4x20            | 6  | S235            |  |
|-------|-----------------------|------------------|----|-----------------|--|
| 203   | Vis                   | TF M8x30         | 5  | S235            |  |
| 202   | Platine               | Plat 50x5        | 2  | S235            |  |
| 201   | Support main-courante | Rond Ø 18        | 4  | S235            |  |
| 200   | Main-courante         | Tube Ø42.4x3.2   | 1  | S235            |  |
| 113   | Tôle de remplissage   | Tôle ép: 1.5 mm  | 1  | S235            | Pour une raison d'économie, une seule tôle de remplissage sera positionnée |
| 112   | Traverse              | Plat 35x10       | 4  | S235            |  |
| 111   | Traverse              | Plat 35x10       | 4  | S235            |  |
| 110   | Montant               | Plat 40x10       | 4  | S235            |  |
| 109   | Grille                | Caillebotis 30x2 | /  | Acier galvanisé | Pour une raison d'économie, la grille ne sera pas positionnée              |
| 108-1 | Lame Gauche / Droite  | Tôle ép: 2 mm    | 2  | S235            | Lame Droite symétrique (108-2)   |
| 107-1 | Lame Gauche / Droite  | Tôle ép: 2 mm    | 2  | S235            | Lame Droite symétrique (107-2)   |
| 106-1 | Lame Gauche / Droite  | Tôle ép: 2 mm    | 2  | S235            | Lame Droite symétrique (106-2)   |
| 105-1 | Lame Gauche / Droite  | Tôle ép: 2 mm    | 2  | S235            | Lame Droite symétrique (105-2)   |
| 104   | Bandeau               | Tôle ép: 3 mm    | 1  | S235            |  |
| 103   | Traverse              | IPN 80x42x3.9    | 2  | S235            |  |
| 102   | Traverse              | IPN 80x42x3.9    | 2  | S235            |  |
| 101   | Traverse              | IPN 80x42x3.9    | 1  | S235            |  |
| 100   | Longeron              | Plat 120x5       | 1  | S235            |  |
| 004   | Boulon                | TF M6-25         | 4  |                 |  |
| 003   | Boulon                | H M8-25          | 6  |                 |  |
| 002-2 | Support Central D     |                  | 1  |                 |  |
| 002-1 | Support Central G     |                  | 1  |                 |  |
| 001-2 | Support D             |                  | 1  |                 |  |
| 001-1 | Support G             |                  | 1  |                 |  |
| Rep   | Désignation           | Section          | Nb | Matière         | Observations   |

Nota: Arêtes cachées non représentées

Echelle:

/



## BALCON MÉTALLIQUE

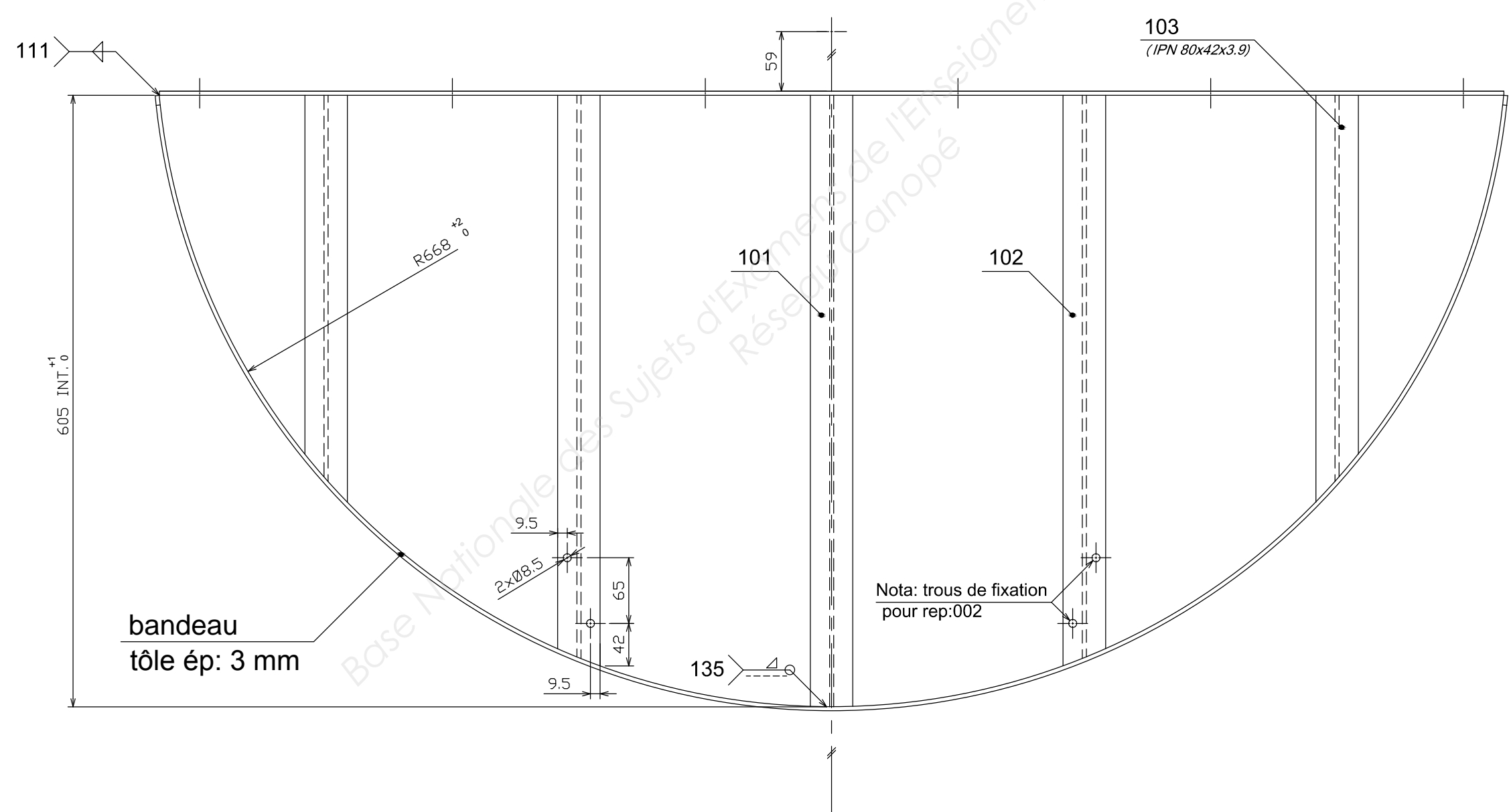
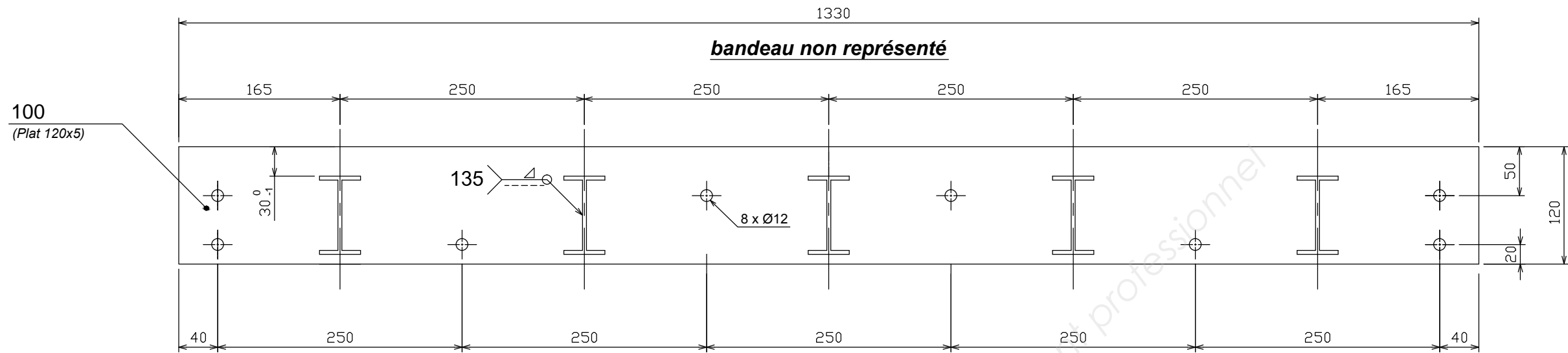
Brevet professionnel "SERRURERIE - MÉTALLERIE"

Session 2014

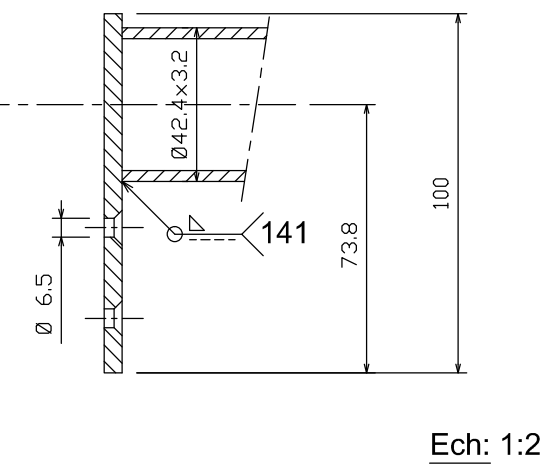
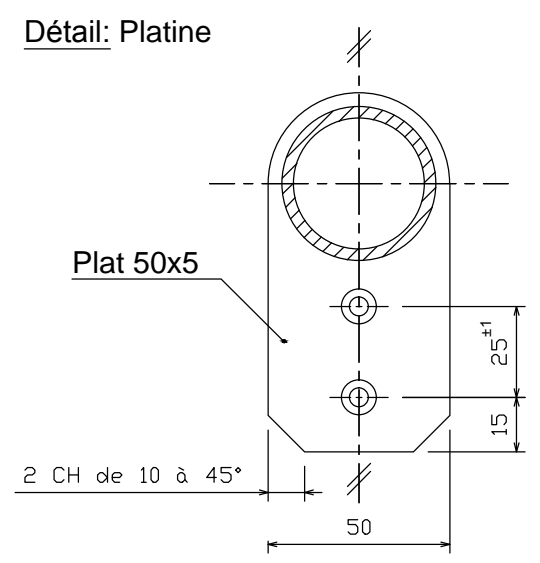
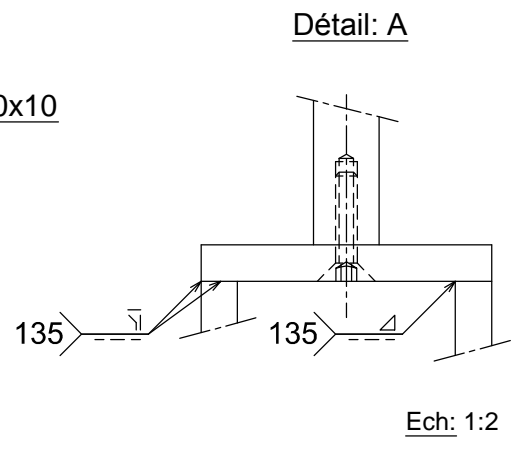
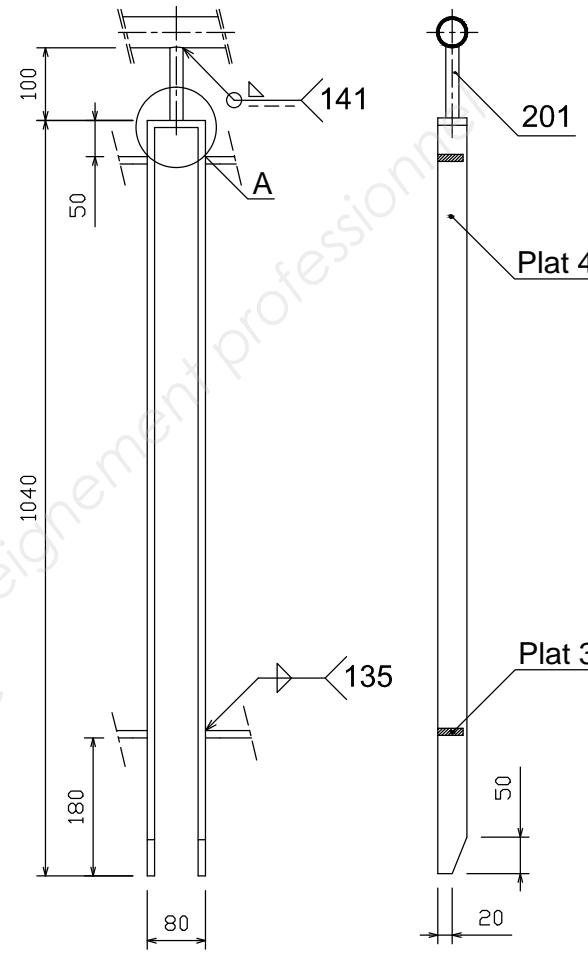
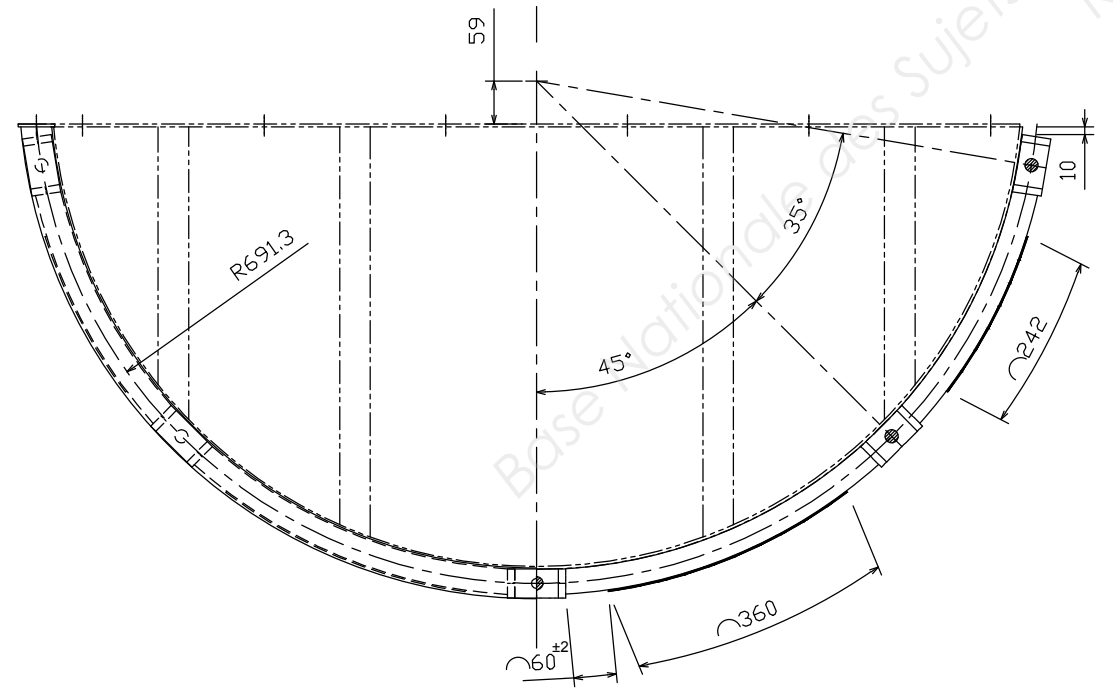
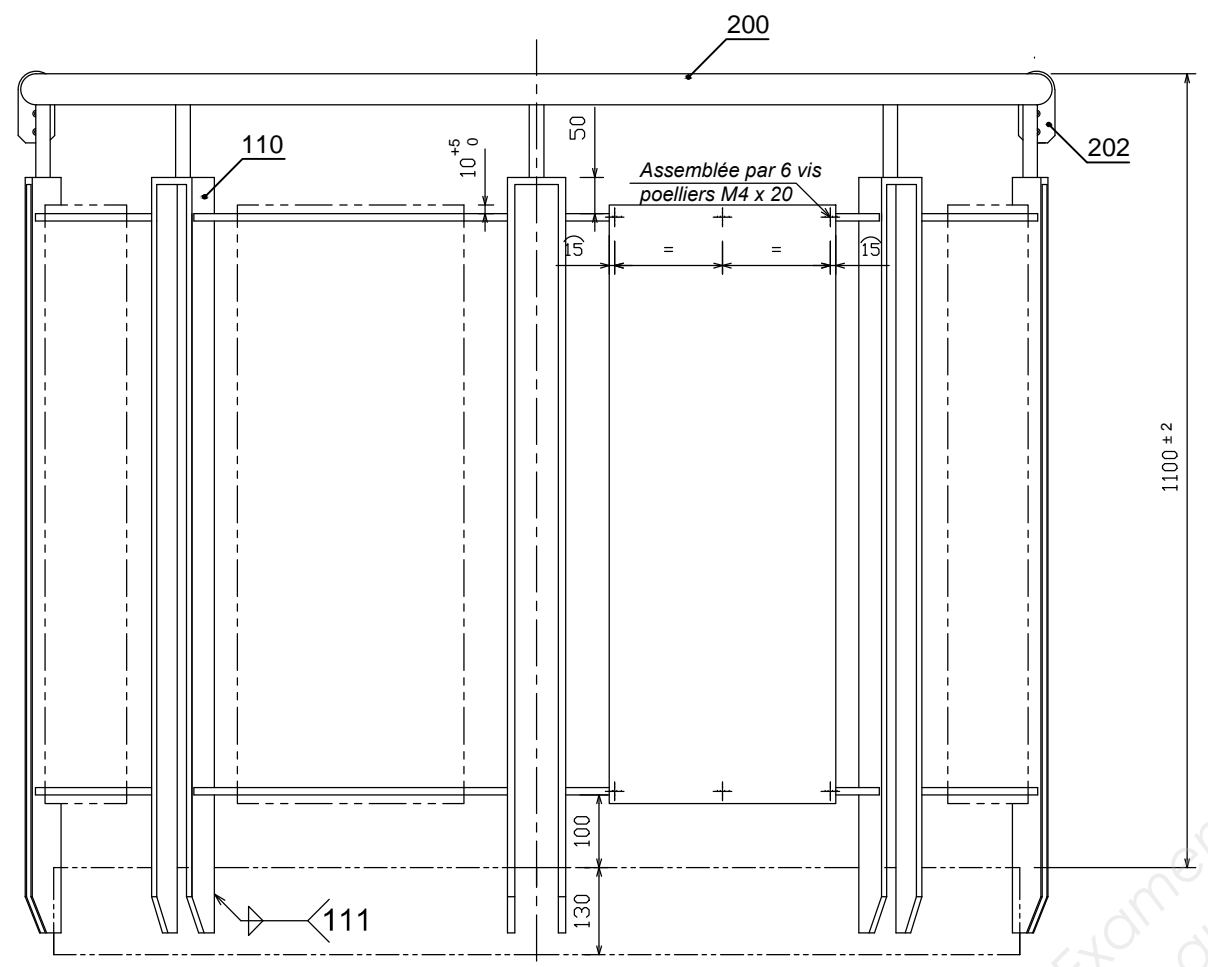
Épreuve E.2: Réalisation et mise en oeuvre (U.20)

Dossier Technique

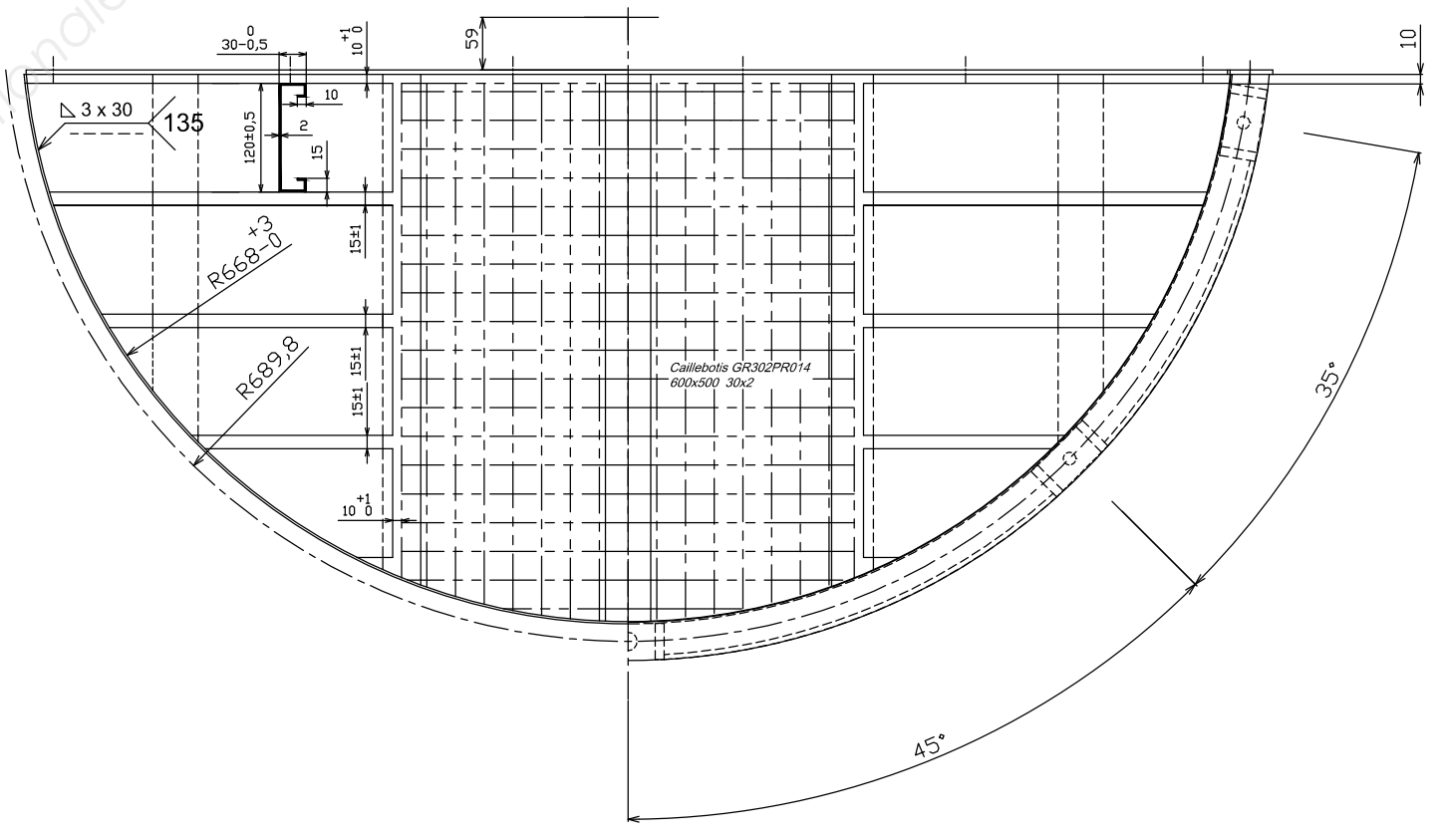
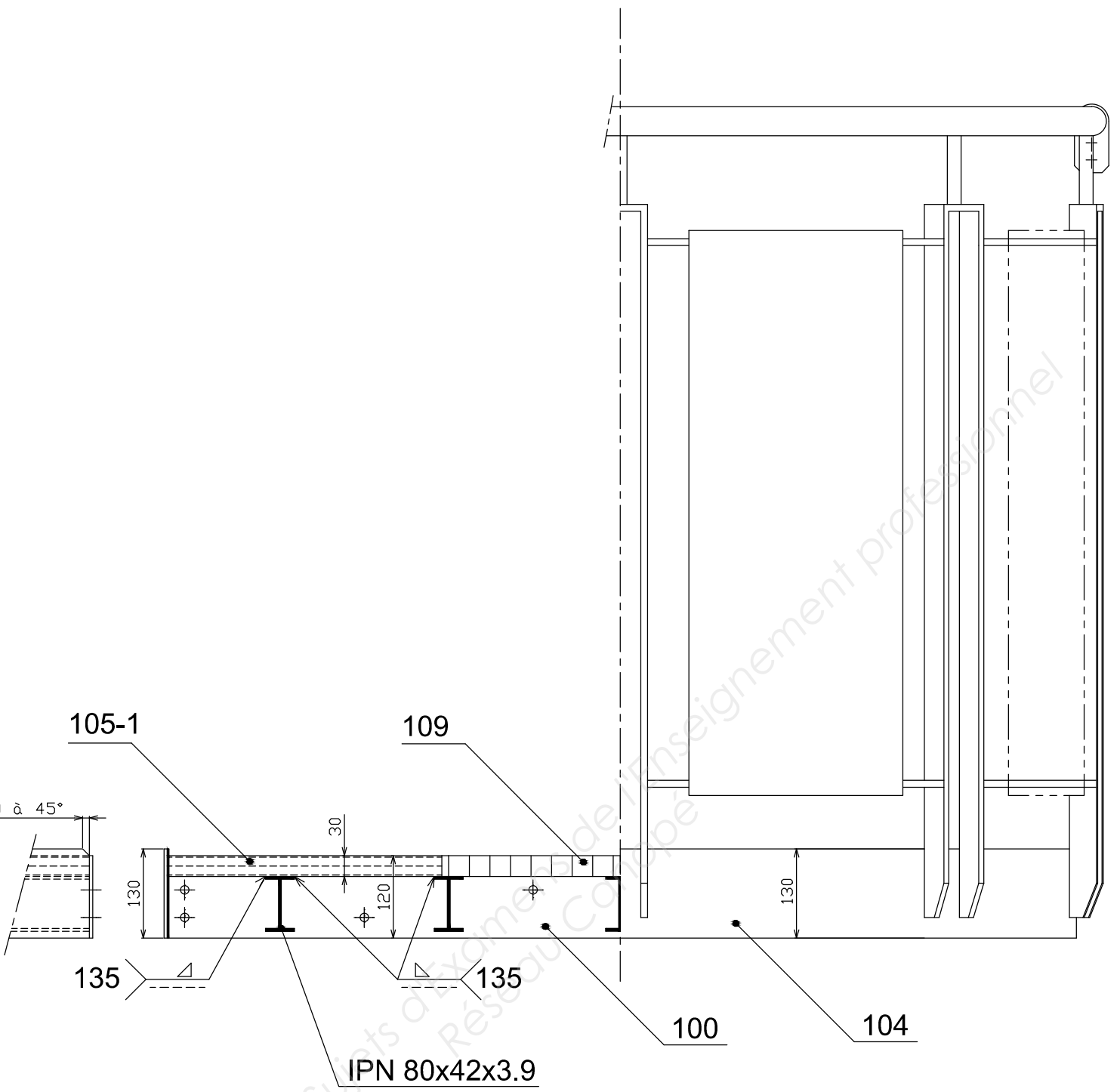
DT: 2/6



|                 |  |
|-----------------|--|
| Echelle:<br>1:5 | <h2>BALCON MÉTALLIQUE</h2> <p>Brevet professionnel "SERRURERIE - MÉTALLERIE" Session 2014</p> <p>Épreuve E.2: Réalisation et mise en oeuvre (U.20)</p> <p>Dossier Technique</p> <p>DT: 3/6</p> |
|                 |  |



|                         |   |                             |
|-------------------------|---|-----------------------------|
| Echelle:<br><b>1:10</b> | <h1>BALCON MÉTALLIQUE</h1>  |                             |
|                         | Brevet professionnel "SERRURERIE - MÉTALLERIE"<br><b>Épreuve E.2:</b> Réalisation et mise en oeuvre (U.20)<br>Dossier Technique | Session 2014<br><br>DT: 4/6 |



Echelle:  
1:8

**BALCON MÉTALLIQUE**

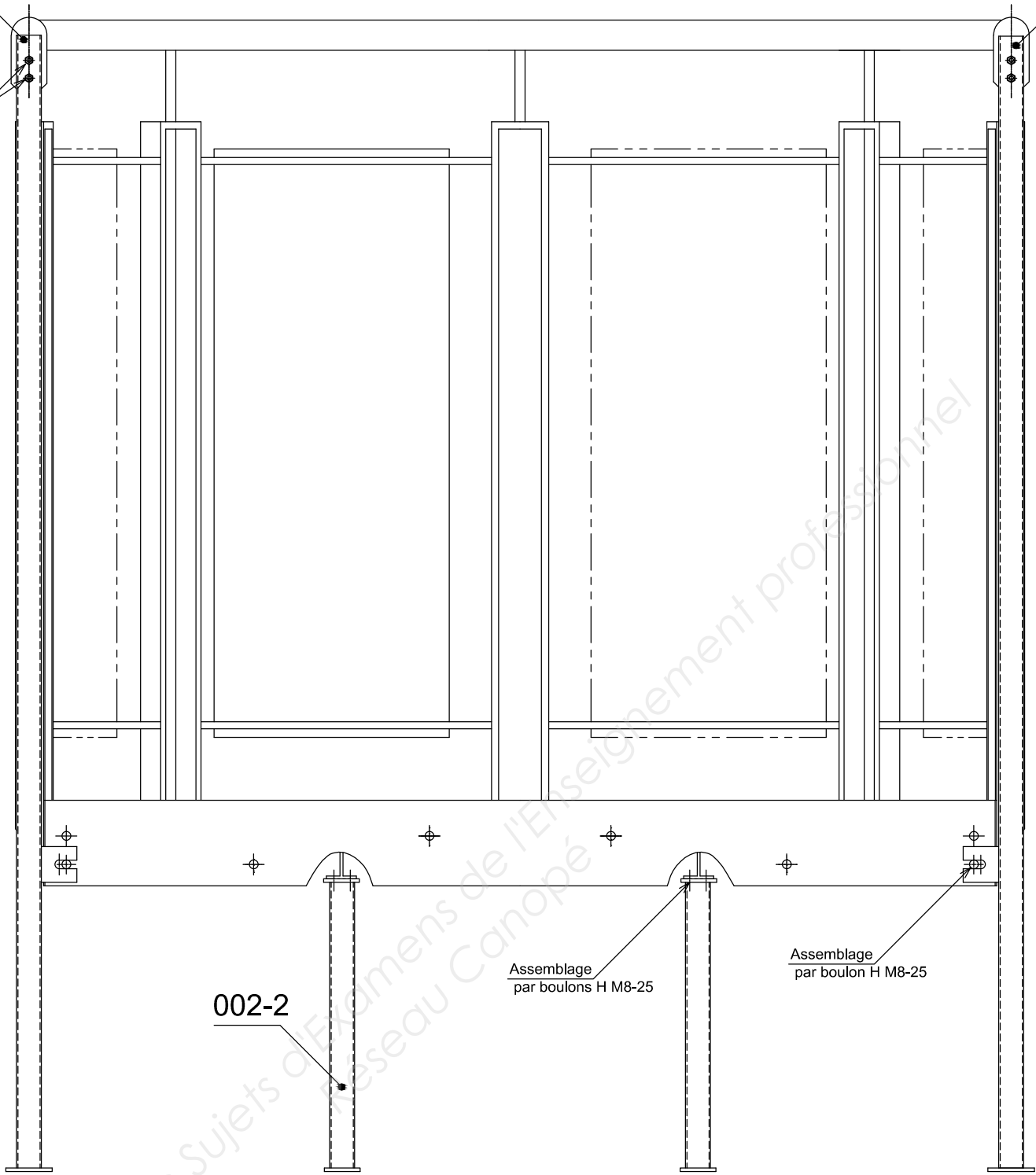
Brevet professionnel "SERURERIE - MÉTALLERIE"  
Épreuve E.2: Réalisation et mise en oeuvre (U.20)  
Dossier Technique

Sesssion 2014  
DT: 5/6

001-2

001-2

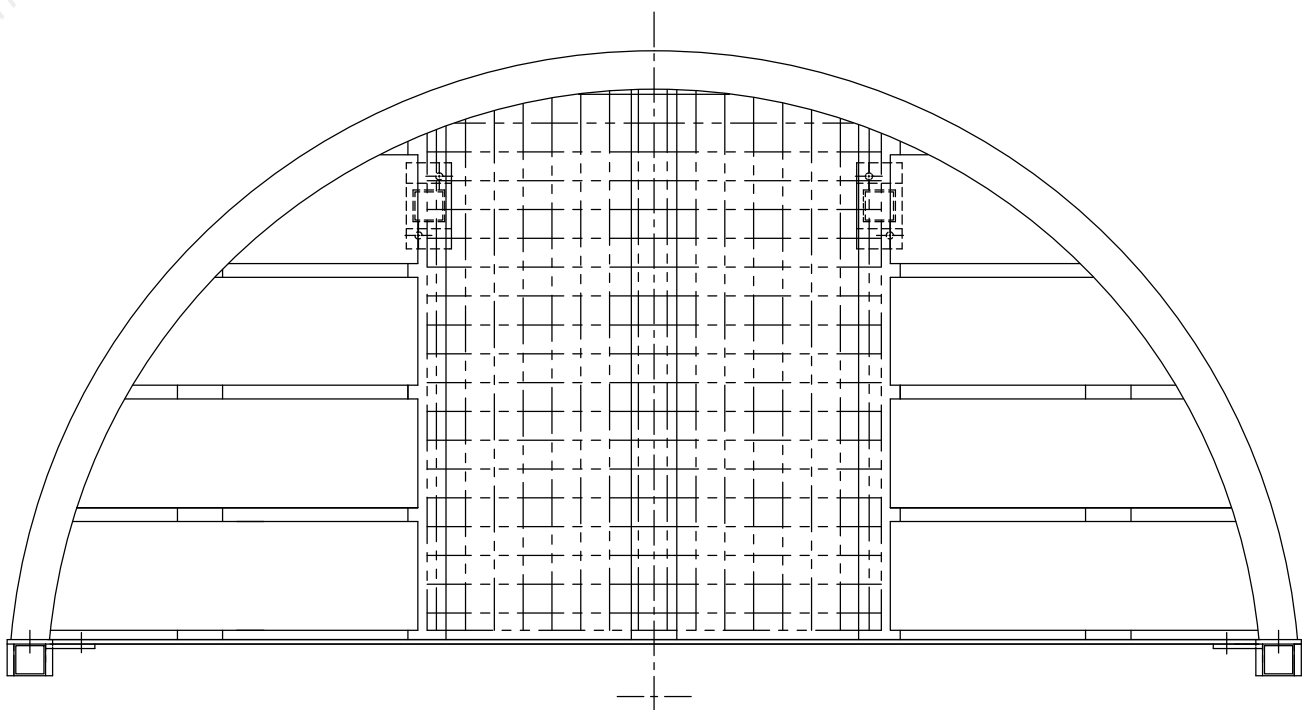
Assemblage  
par boulons TF M6-25



002-2

Assemblage  
par boulons H M8-25

Assemblage  
par boulon H M8-25



Echelle:  
1:8

# BALCON MÉTALLIQUE

Brevet professionnel "SERURERIE - MÉTALLERIE"  
Épreuve E.2: Réalisation et mise en oeuvre (U.20)  
Dossier Technique

Session 2014  
DT: 6/6