



**LE RÉSEAU DE CRÉATION
ET D'ACCOMPAGNEMENT PÉDAGOGIQUES**

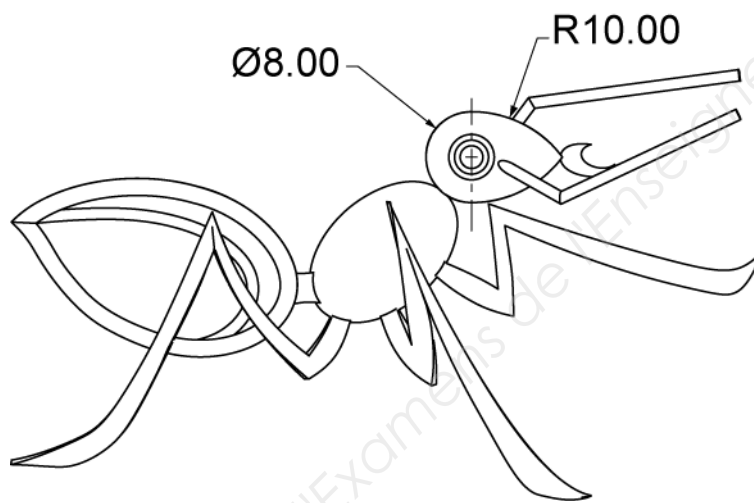
**Ce document a été mis en ligne par le Canopé de l'académie de Strasbourg
pour la Base Nationale des Sujets d'Examens de l'enseignement professionnel.**

Ce fichier numérique ne peut être reproduit, représenté, adapté ou traduit sans autorisation.

PILOTAGE NATIONAL		Session JUIN 2014		Codes examen	22361 22362 22363
SUJET	Examen : CAP			Coefficient	5
	Spécialité : Art et techniques de la bijouterie Joaillerie			Durée	8h00
	LES 3 OPTIONS			Page	1/3
Épreuve : EP1- Analyse d'une situation professionnelle					

ÉPREUVE COMMUNE AUX 3 OPTIONS

2^{ème} partie : Étude technique et graphique	Durée 2h30	20 points
--	-------------------	------------------



Échelle 1.5 : 1

Votre chef d'atelier vous demande de fabriquer un bijou animalier : une fourmi.
Afin de préciser un aspect important de cette pièce, la tête, il vous demande de compléter le plan d'ensemble présenté ci-dessus, page 1/3 par deux dessins de définition.

On vous donne :

- Un sujet (page 1/3)
- Un document ressources (page 2/3)
- Un document de travail pré-imprimé (page 3/3)

On vous demande de : dessiner sur le document de travail pré-imprimé :

- à l'échelle 5 : 1
- Le **plan** de la tête seule de l'insecte, parties (B), (C), (D) assemblées en vues de face, droite, dessus, et dessous (4 vues) en utilisant les dimensions données sur les pages 1/3 et 2/3.
- La **coupe** A-A des parties (B), (C) et (D) assemblées.
- **Vous coterez le plan selon les normes de dessin technique.**
- **Vous ferez apparaître les parties cachées.**

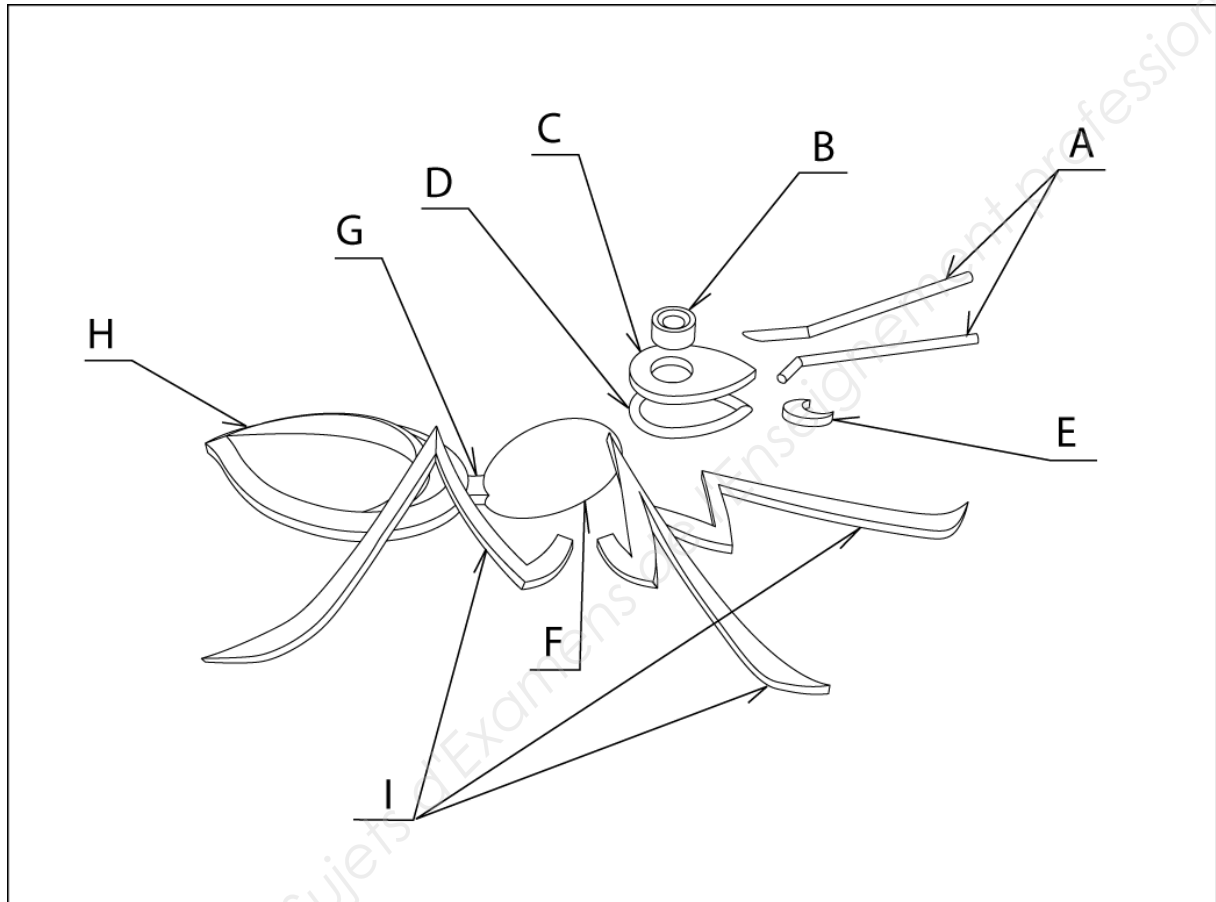
Critères d'évaluation :

- Justesse des 4 vues du plan (face, droite, dessus et dessous)
- Justesse de la coupe A-A
- Cotation complète
- Respect des normes de dessin technique (positionnement, écritures)
- Propreté et lisibilité du dessin technique

PILOTAGE NATIONAL		Session JUIN 2014	Codes examen 22361 22362 22363
SUJET	CAP Art et techniques de la bijouterie Joaillerie LES 3 OPTIONS Épreuve : EP1- Analyse d'une situation professionnelle		Page 2/3

2^{ème} partie : Étude technique et graphique

DOCUMENT RESSOURCES



Éclaté

- (A) Antennes : Diamètre = 1.
- (B) Sertissure : Diamètre extérieur = 4, Épaisseur = 1, hauteur = 3.
La sertissure est encrânée de 1 mm dans le plané de la tête.
- (C) Plané : $12 \times 8 \times 1$ mm
- (D) Bâte : $\varnothing 12 \times 8$ mm
- (E) Mandibule : $5 \times 3 \times 1$ mm
- (F) Thorax : $15 \times 10 \times 4$ mm
- (G) Élément de liaison : Ep. = 1 mm
- (H) Abdomen : $26 \times 15 \times 5$ mm
- (I) Pattes : Ep. = 1 mm

PILOTAGE NATIONAL		Session JUIN 2014	Codes examen	22361 / 22362 22363
SUJET	CAP Art et techniques de la bijouterie Joaillerie LES 3 OPTIONS Épreuve : EP1- Analyse d'une situation professionnelle		Page	3/3

2^{ème} partie : Étude technique et graphique

DOCUMENT RESSOURCES

