



**LE RÉSEAU DE CRÉATION
ET D'ACCOMPAGNEMENT PÉDAGOGIQUES**

**Ce document a été mis en ligne par le Canopé de l'académie de Strasbourg
pour la Base Nationale des Sujets d'Examens de l'enseignement professionnel.**

Ce fichier numérique ne peut être reproduit, représenté, adapté ou traduit sans autorisation.

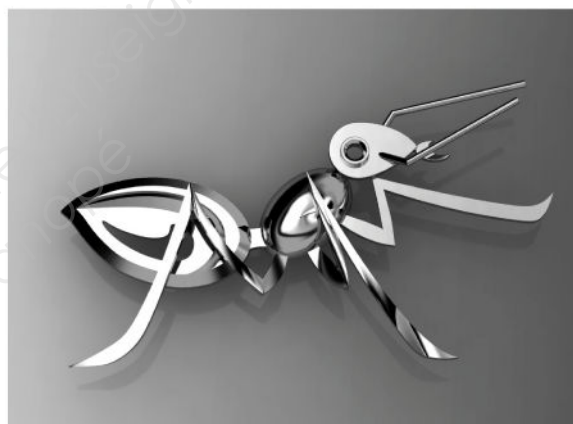
PILOTAGE NATIONAL		Session JUIN 2014	Code examen	22361
SUJET	Examen : CAP Spécialité : Art et Techniques de la Bijouterie Joaillerie Option : Bijouterie-Joaillerie Épreuve : EP2 – Réalisations Techniques		Coefficient	10
			Durée	30h
			Page	1/4

2^{ème} Partie : Réalisation Option : Bijouterie - Joaillerie	Durée 24h	/ 160 points
--	------------------	---------------------

SUJET
« LA FOURMI »

On vous donne :

- L'énoncé du sujet (page 1/4)
- Le descriptif de la pièce (page 2/4)
- Le plan technique de la pièce (page 3/4)
- Un complément de montage (page 4/4)



On vous demande :

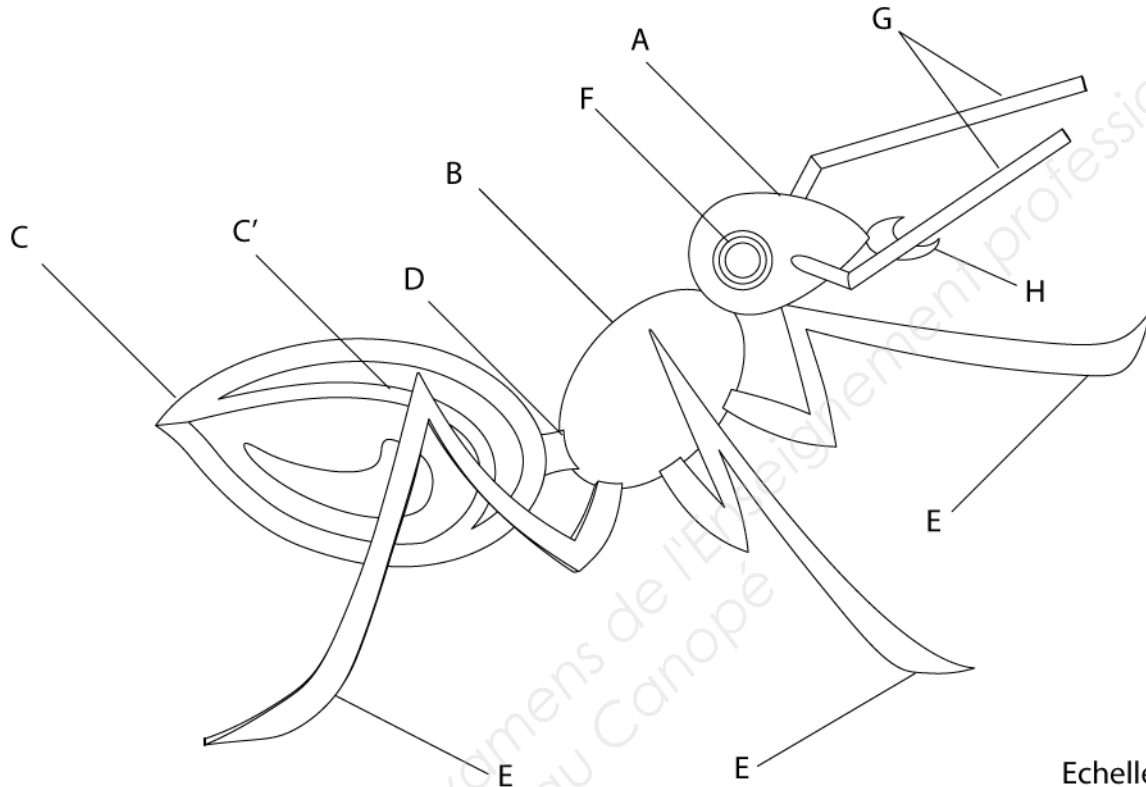
De réaliser à partir du dessin fourni cette pièce à l'échelle 1.1 en respectant les lignes du dessin, les volumes et les cotes.

Vous serez évalué sur :

- La qualité et le respect du dessin
- La qualité d'exécution de l'embouti et de la mise en forme
- La qualité des soudures
- La qualité d'exécution de la finition

PILOTAGE NATIONAL		Session JUIN 2014	Code examen	22361
SUJET	CAP Art et Techniques de la Bijouterie Joaillerie Option : Bijouterie-Joaillerie Épreuve : EP2 – Réalisations Techniques		Page	2/4

2^{ème} Partie : Réalisation

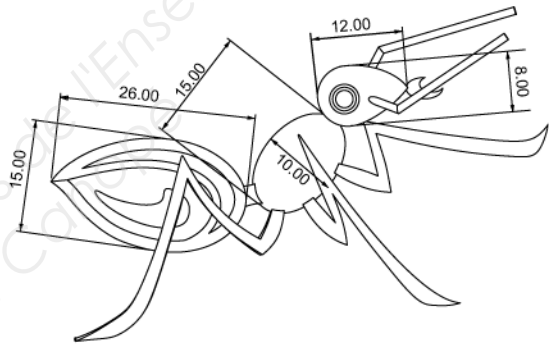
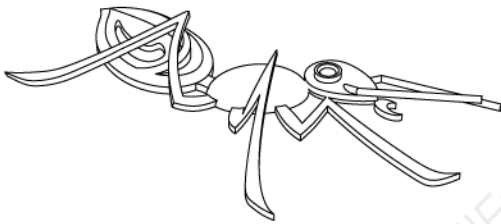


Echelle:2.1

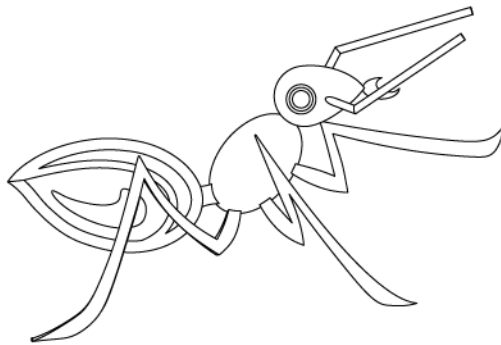
RP	NP	DÉSIGNATION	Matière d'œuvre Maillechort en mm
A	1	- Tête bâte moulure, encrânée soudée avec B (thorax)	- Plané à 10/10 - Fil rond à 10/10
B	1	- Thorax embouti et soudé avec A, D, E	- Plané à 10/10
C	1	- Abdomen bâte plein repercé, chanfreiné et soudé avec D	- Plané à 10/10 - Fil carré à 12/10
C'	1	- Partie sur champ soudée sur C (complément de volume, vue de côté)	- Plané à 10/10
D	1	- Partie intermédiaire encrânée et soudée dans B (thorax) et C (abdomen)	- Plané à 10/10
E	3	- Pattes encrânées et soudées dans B (thorax) (complément de soudure sur les parties intermédiaires de chaque patte avec C' (partie sur champ), B (thorax) et A (tête))	- Plané à 10/10
F	1	- Sertissure soudée dans A (tête)	- Plané à 8/10
G	2	- Antennes encrânées et soudées dans A (tête)	- Fil rond à 10/10
H	1	- Mandibule soudée avec A (tête)	- Plané à 10/10

PILOTAGE NATIONAL		Session JUIN 2014		Code examen	22361
SUJET	CAP Art et Techniques de la Bijouterie Joaillerie Option : Bijouterie-Joaillerie Épreuve : EP2 – Réalisations Techniques			Page	3/4

2^{ème} Partie : Réalisation



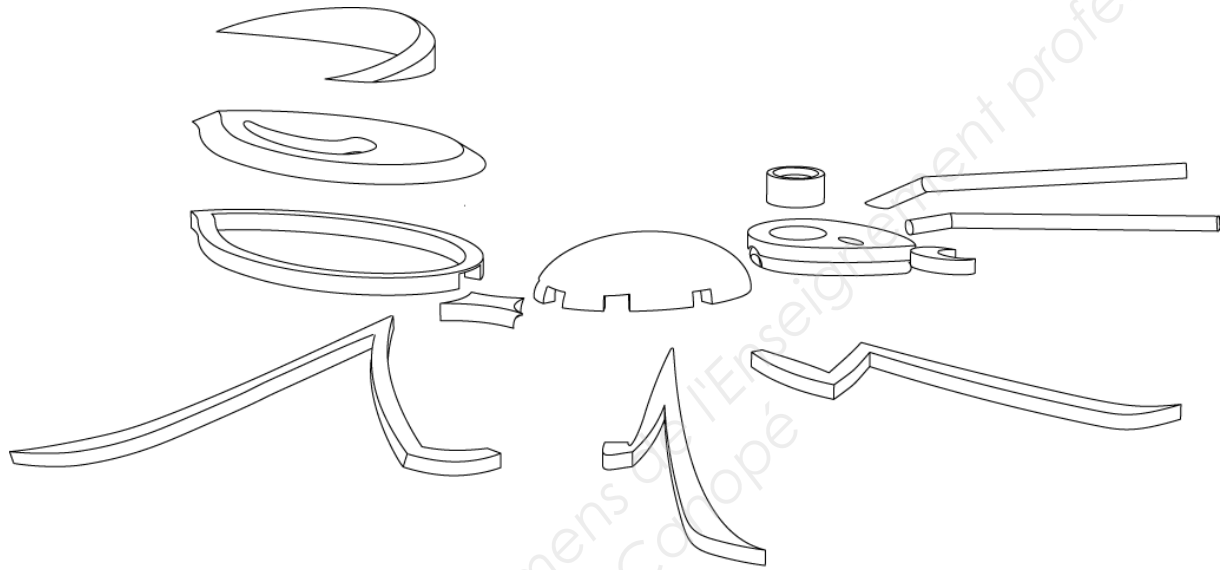
Echelle:1.1



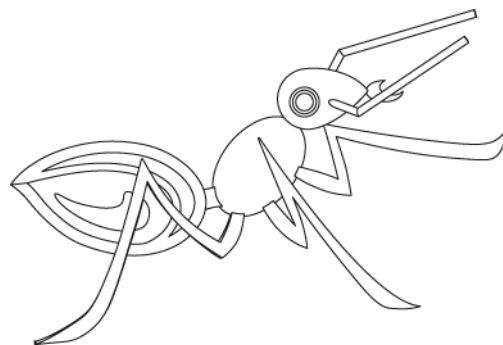
Echelle:1.1

PILOTAGE NATIONAL		Session JUIN 2014		Code examen	22361
SUJET	CAP Art et Techniques de la Bijouterie Joaillerie Option : Bijouterie-Joaillerie Épreuve : EP2 – Réalisations Techniques			Page	4/4

2^{ème} Partie : Réalisation



Echelle : 2.1



Echelle:1.1