



**LE RÉSEAU DE CRÉATION
ET D'ACCOMPAGNEMENT PÉDAGOGIQUES**

**Ce document a été mis en ligne par le Canopé de l'académie de Strasbourg
pour la Base Nationale des Sujets d'Examens de l'enseignement professionnel.**

Ce fichier numérique ne peut être reproduit, représenté, adapté ou traduit sans autorisation.

CAP STAFFEUR ORNEMANISTE

EP2 LECTURE DE PLAN TECHNOLOGIE PREVENTION

LECTURE DE PLAN	/25
TECHNOLOGIE	/35
PREVENTION	/20
TOTAL	/80

Page	contenu
1 /12	Page de garde
2/12	Plan de masse-façade A
3/12	Façade B-façade C
4/12	Façade D - coupe AA
5/12	Plan du rez de chaussée
6/12	Plan de l'étage
7/12	Questionnaire lecture de plan
8 à 11 /12	Questionnaire technologie
12/12	Questionnaire prévention

Compétences évaluées :

C1.1– Collecter les données

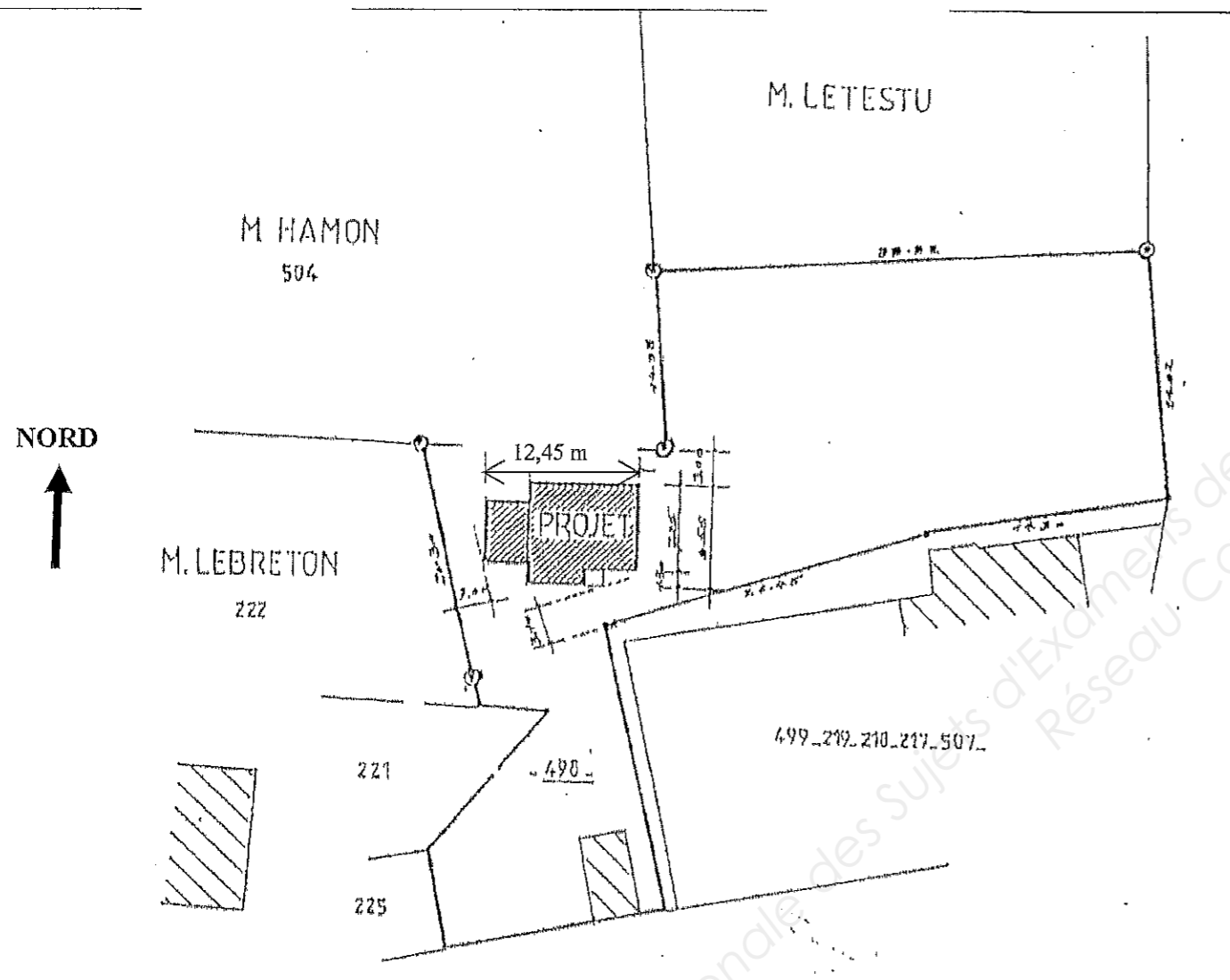
C1.2– Lire, analyser, classer

C2.1– Effectuer un choix esthétique ou technique

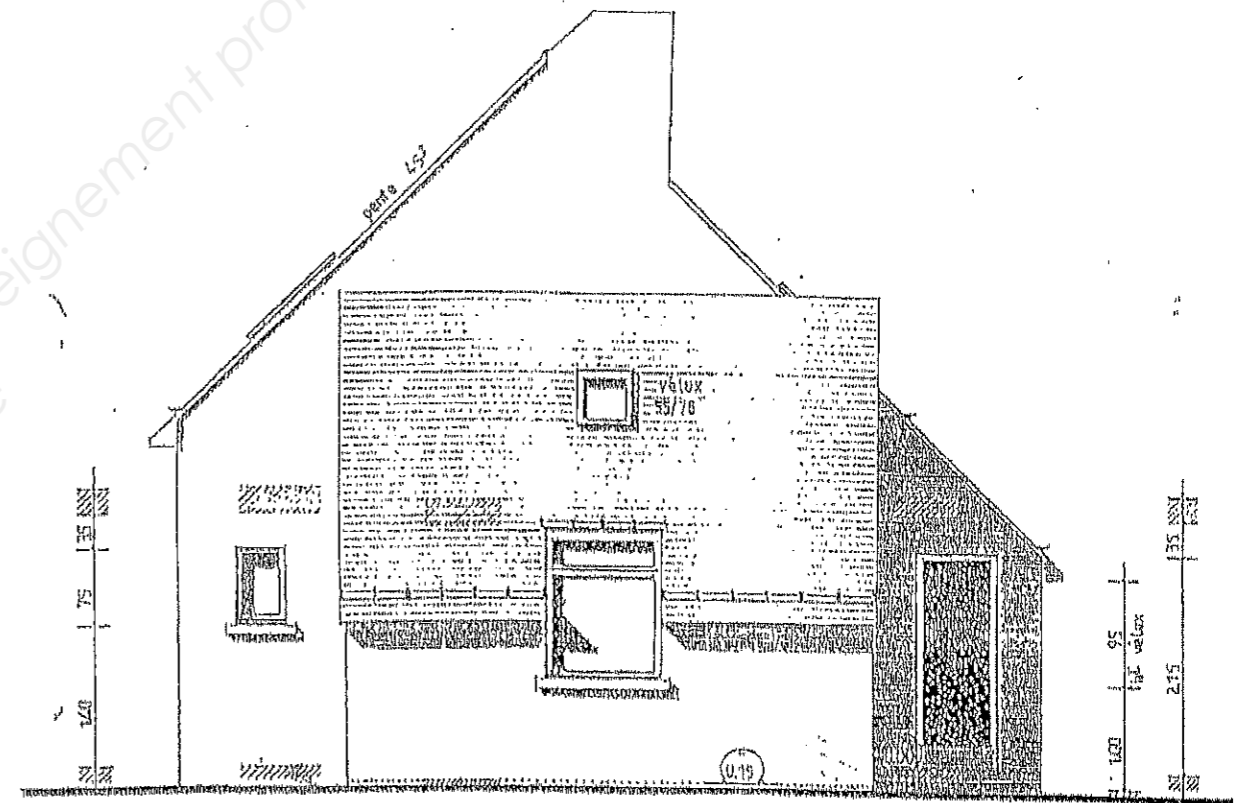
C2.3– Proposer un plan de travail

EXAMEN :	SUJET	DURÉE	COEF	SESSION 2014
CAP STAFFEUR ORNEMANISTE				
ÉPREUVE :	REPÈRE : 5023311	3 H	4	Page 1/12
EP. 2 lecture de plan – Technologie – Prévention				

PLAN DE MASSE



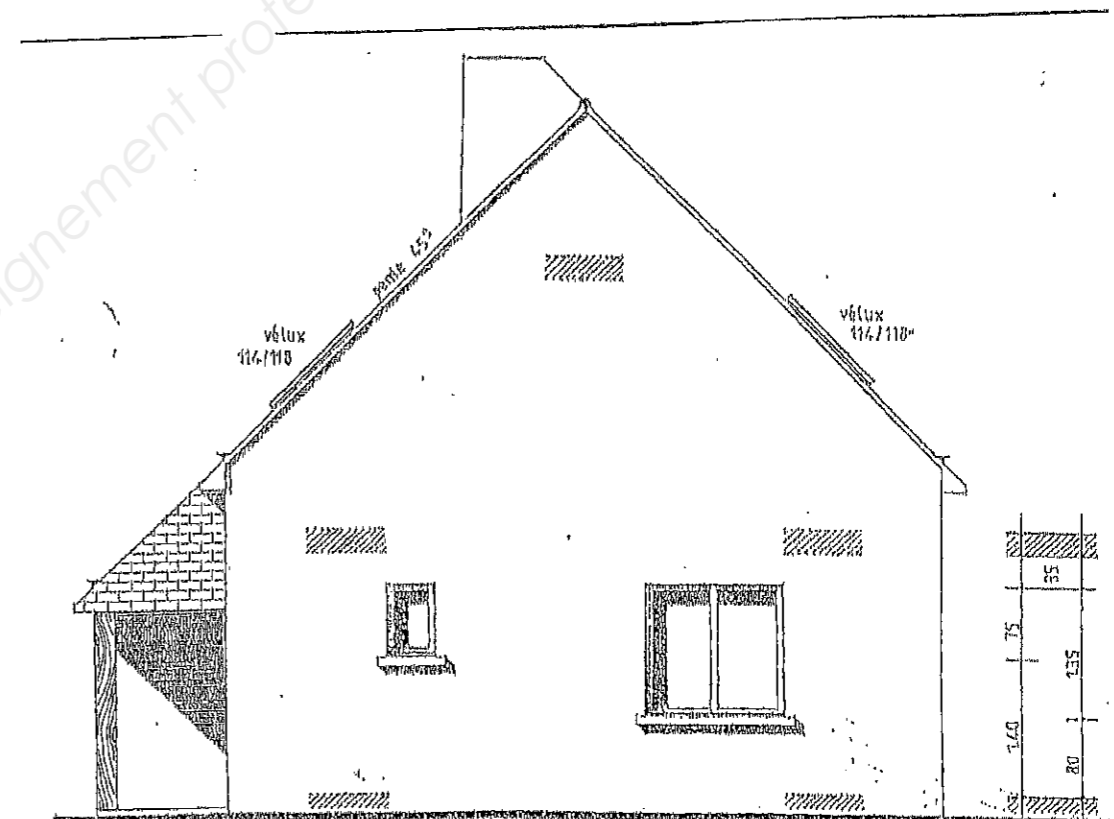
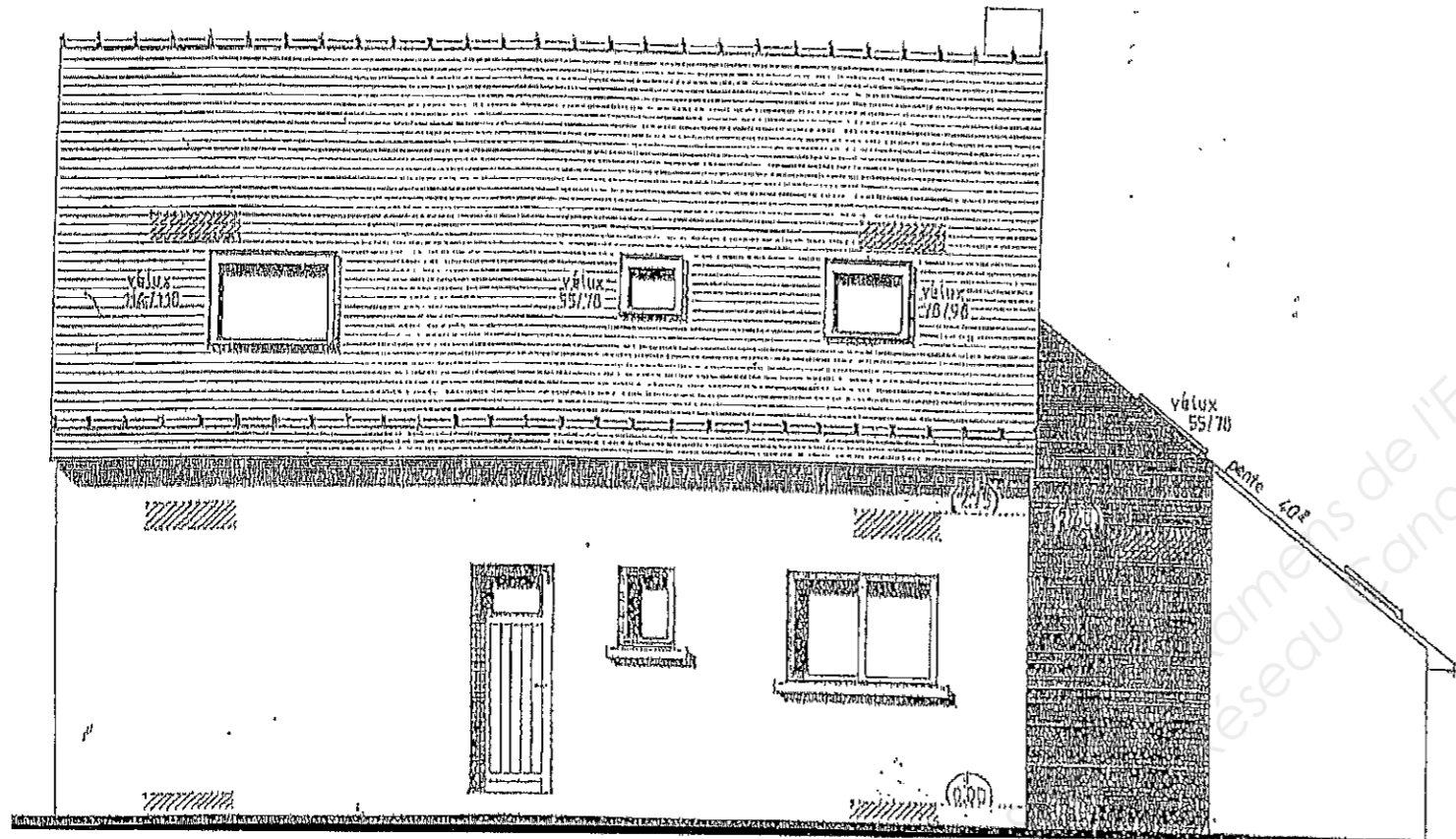
FAÇADE A



EXAMEN : CAP STAFFEUR ORNEMANISTE	SUJET	DURÉE	COEF	SESSION 2014
ÉPREUVE : EP. 2 lecture de plan – Technologie – Prévention	REPÈRE : 5023311	3 H	4	Page 2/12

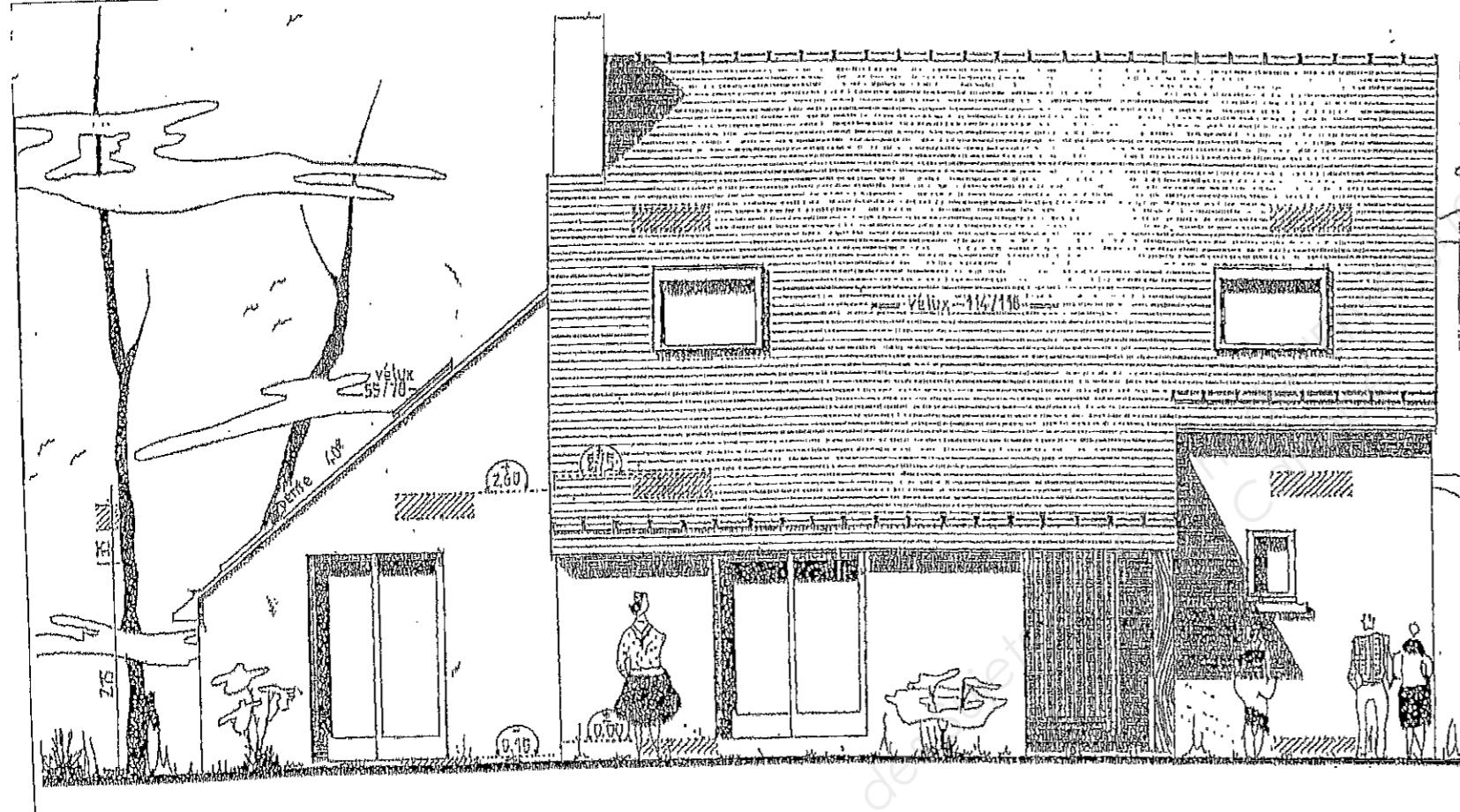
FACADE B

FACADE C

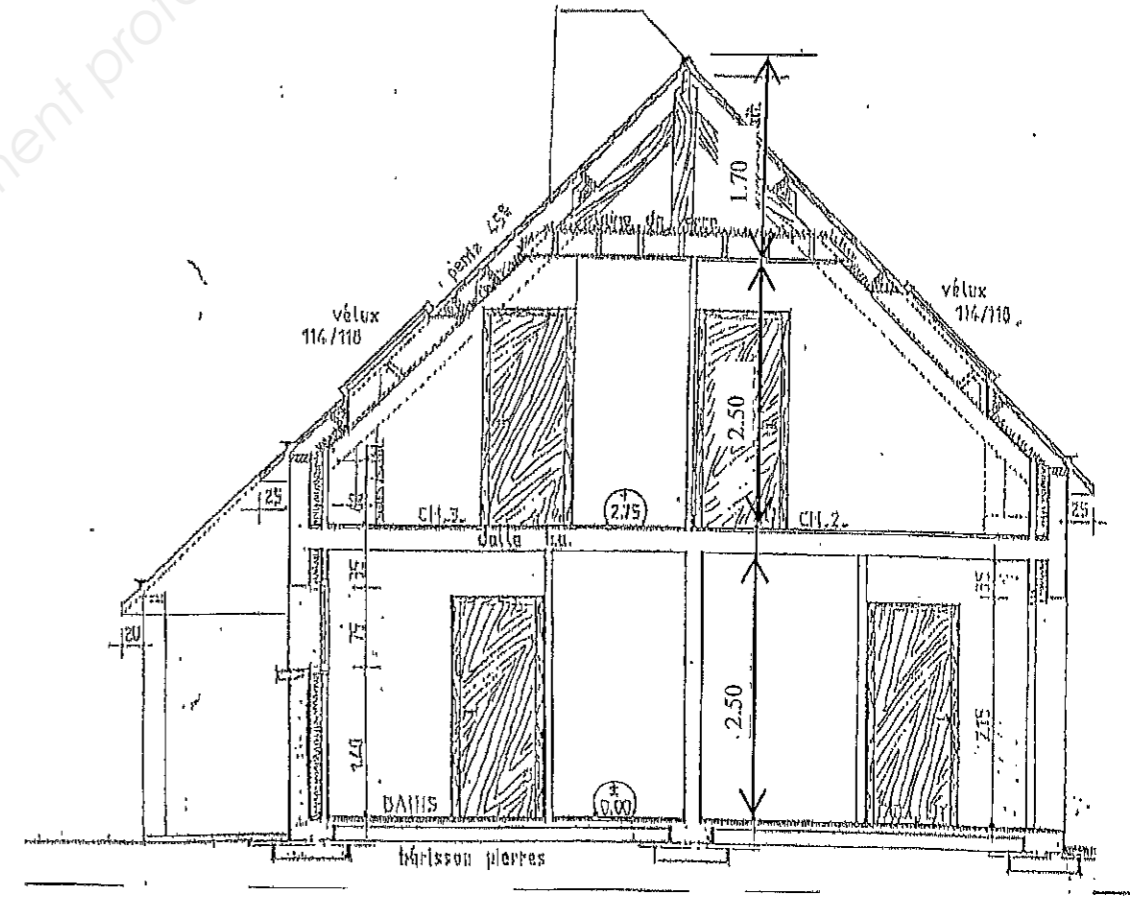


EXAMEN :	SUJET	DURÉE	COEF	SESSION 2014
CAP STAFFEUR ORNEMANISTE				
ÉPREUVE :	REPÈRE : 5023311	3 H	4	Page 3/12
EP. 2 lecture de plan – Technologie – Prévention				

FACADE D

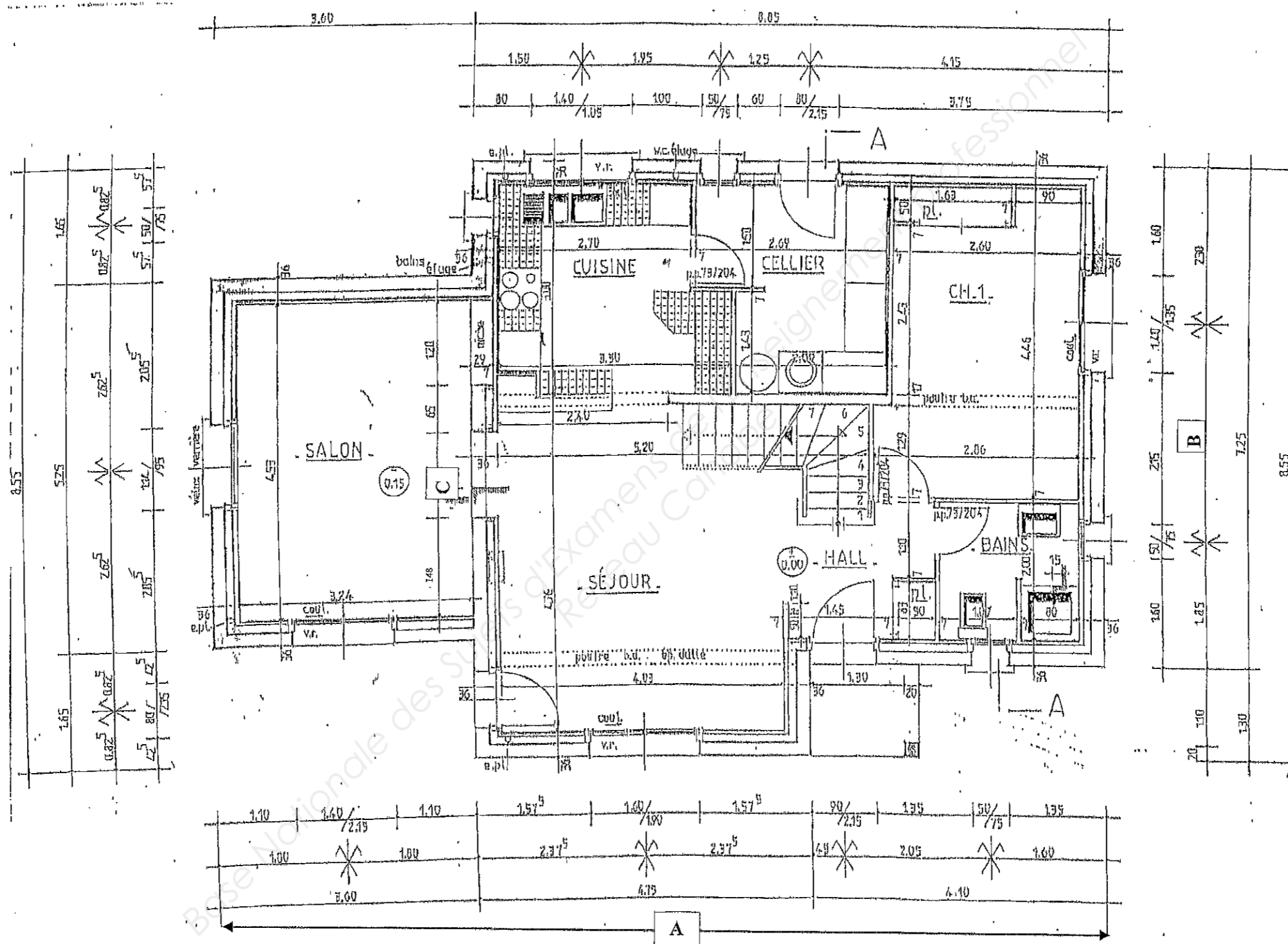


COUPE A-A



EXAMEN :	SUJET	DURÉE	COEF	SESSION 2014
CAP STAFFEUR ORNEMANISTE				
ÉPREUVE :	REPÈRE : 5023311	3 H	4	Page 4/12
EP. 2 lecture de plan – Technologie – Prévention				

PLAN DU REZ DE CHAUSSEE



EXAMEN :	SUJET	DURÉE	COEF	SESSION 2014
CAP STAFFEUR ORNEMANISTE				
ÉPREUVE :	REPÈRE : 5023311	3 H	4	Page 5/12
EP. 2 lecture de plan – Technologie – Prévention				

CAP STAFFEUR ORNEMANISTE

1. LECTURE DE PLAN QUESTIONNAIRE

1.1 Nommer chaque façade selon son orientation : /4

A :

B :

C :

D :

1.2 Calculer l'échelle du plan de masse : (faites apparaître vos calculs) /2

.....

1.3 Indiquer les hauteurs : /4

De l'allège de la salle de bains du RDC :

De la maison en partant du niveau 0.00 jusqu'à la faîtière :

.....

Sous plafond du cellier :

D'une marche d'escalier :

1.4 Trouver les cotes manquantes : /5

Sur le plan du rez-de-chaussée

A =

B =

C =

Sur le plan de l'étage

D =

E

1.5 Effectuer les calculs suivants : (faites apparaître vos calculs) /3

La surface du salon:

Le périmètre du salon:

Le nombre de plaques de staff nécessaire pour la pose du plafond (dimension des plaques 140 x 70 cm)

1.6 Identifier les éléments : /2

Sur le plan du rez-de-chaussée

Que représentent les traits en pointillé?

Que veut dire **b.a.** ?

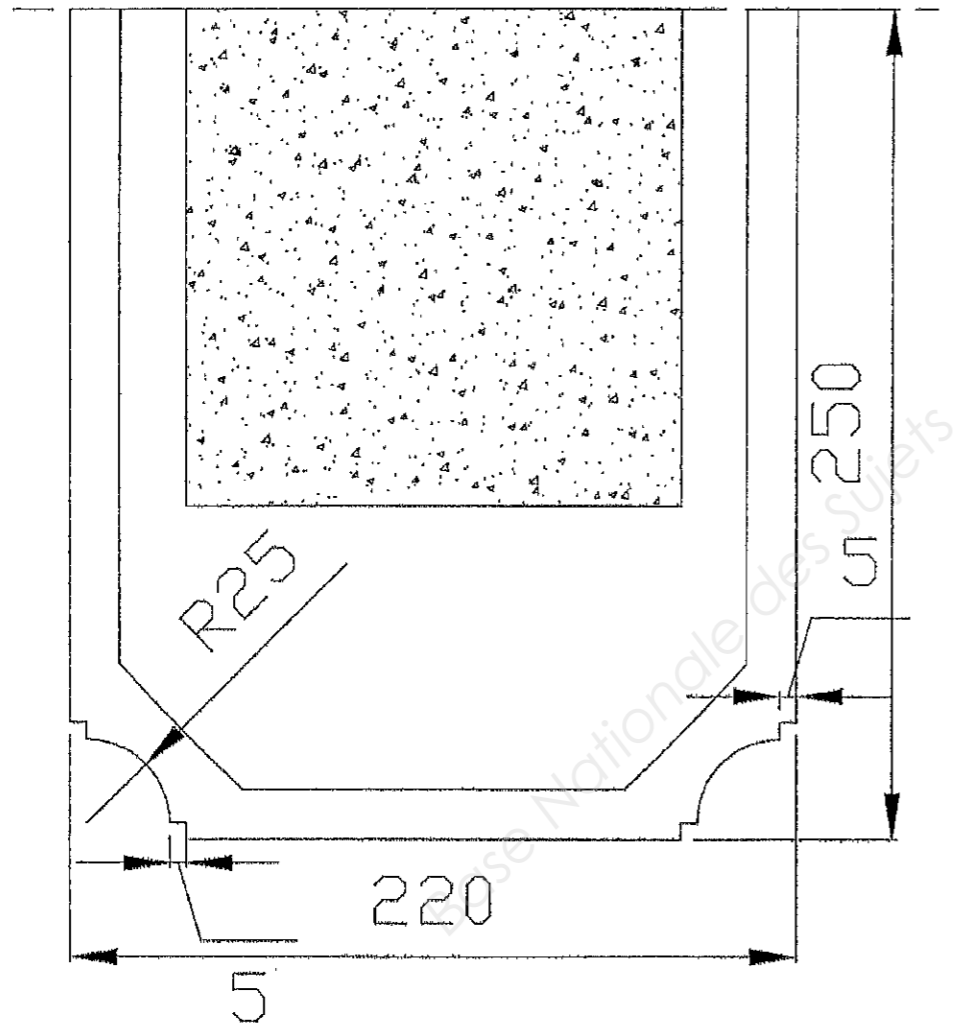
TOTAL /20

EXAMEN	DURÉE	COEF	SPÉCIALITÉ : STAFFEUR ORNEMANISTE
C.A.P	3 H	4	ÉPREUVE : EP. 2 lecture de plan – Technologie – Prévention
SESSION JUIN 2014			REPÈRE : 5023311
			Page 7/12

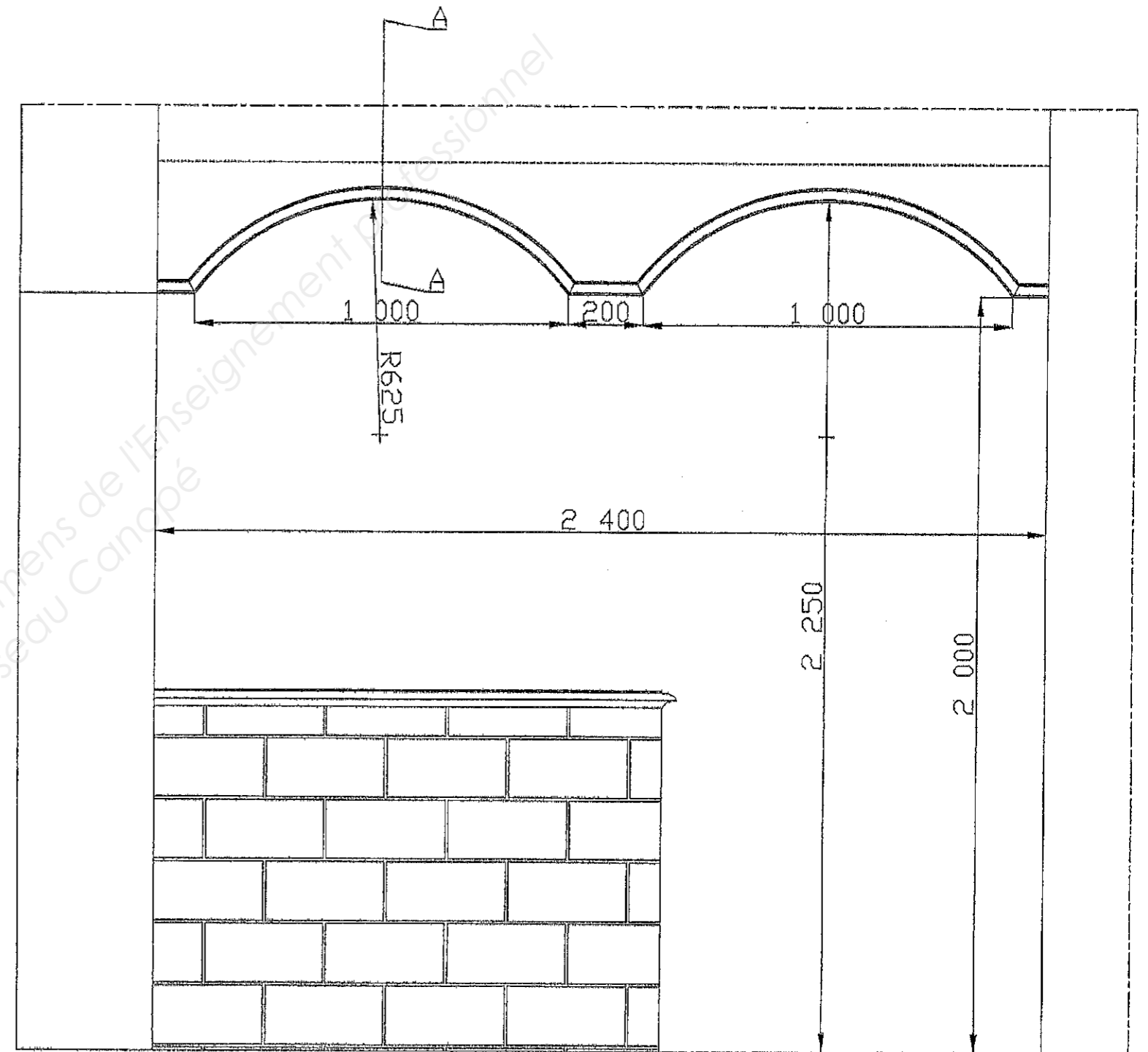
2. TECHNOLOGIE

Il vous est demandé de réaliser un décor pour cacher la poutre en béton armé située entre la cuisine et le séjour (voir plan du RDC) et pour incorporer des spots à l'intérieur.

COUPE AA échelle 0.5



VUE DE FACE

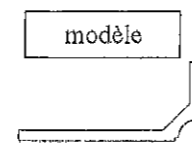


EXAMEN	DURÉE	COEF	SPÉCIALITÉ :
C.A.P	3 H	4	STAFFEUR ORNEMANISTE
			ÉPREUVE :
			EP. 2 lecture de plan – Technologie – Prévention
SESSION JUIN 2014			REPÈRE :
			5023311
			Page 8/12

2. TECHNOLOGIE

2.1 Il vous est demandé de dessiner à l'échelle 1

- La demi coupe AA en position horizontale (voir modèle)
- Le moule pour sa fabrication
- Une indication de rayon orienté



...../ 8

Base Nationale des Sujets d'Examens de l'Enseignement professionnel
Réseau Canopé

EXAMEN	DURÉE	COEF	SPÉCIALITÉ : STAFFEUR ORNEMANISTE
C.A.P	3 H	4	ÉPREUVE : EP. 2 lecture de plan – Technologie – Prévention
SESSION JUIN 2014			REPÈRE : 5023311
			Page 9/12

2 . TECHNOLOGIE

POSE

2.4 Expliquer la pose d'une corniche éclairante en tenant compte des indications suivantes :

Le mur porteur est en carreaux de plâtre.

L'espace entre la corniche et le plafond est de 10 cm.

Le plafond est en plaque de plâtre sur ossature métallique.

Le plafond est à une hauteur de 3 m 50.

La corniche a une avancée de 22 cm et une retombée de 17 cm.

Le sol est un plancher ciré à conserver.

(Aidez-vous de croquis et de légendes).

/7

2.5 Sur quel support est il interdit de fixer un plafond staff ? Donner des exemples .

/5

EXAMEN	DURÉE	COEF	SPÉCIALITÉ : STAFFEUR ORNEMANISTE
C.A.P	3 H	4	ÉPREUVE : EP. 2 lecture de plan – Technologie – Prévention
SESSION JUIN 2014			REPÈRE : 5023311
			Page 11/12

