



**LE RÉSEAU DE CRÉATION
ET D'ACCOMPAGNEMENT PÉDAGOGIQUES**

**Ce document a été numérisé par le Canopé de l'académie de Strasbourg
pour la Base Nationale des Sujets d'Examens de l'enseignement professionnel.**

Ce fichier numérique ne peut être reproduit, représenté, adapté ou traduit sans autorisation.

I- Analyse formelle & stylistique /20

1.1. 0.5 pt par bonne association et 1 point pour les bonnes caractéristiques (au moins 2).

Style	Chaise	Intérieur	Description du siège	
Renaissance	3	H	fauteuil non garnit, dossier vertical plein, entretoise en carré.	1.5 pts
Louis XIII	9	C	Tournage en chapelet, entretoise en H.	1.5 pts
Louis XV	2	D	Dossier en cabriolet, pieds galbés en courbes et contre courbes.	1.5 pts
Louis XVI	6	E	Dossier dit à la reine, pieds cannelés, guirlande fleurie (nœud de ruban).	1.5 pts
Directoire	1	B	Lignes courbes pures, dossier ajouré en croisillon.	1.5 pts
Empire	4	A	Symétrie, symbole du N de Napoléon, référence des ornements à l'Egypte, utilisation d'or.	1.5 pts
Art Nouveau	7	G	Ligne en coup de fouet, courbe, dossier haut ajouré, référence au végétale.	1.5 pts
Art Déco	8	I	Inspiration empire, référence à l'exotisme, garniture fourrure, métal. Fort contraste noir.	1.5 pts
Fonctionnaliste	5	F	Ligne pure, contre-plaqué moulé et métal. aucun ornement.	1.5 pts
			TOTAL	13.5 pts

1.2. Illustration 4 pts (2 points par meuble)

- 0.5 point par croquis précis
- 1 point pour la définition
- 0.5 pour la date d'apparition (style ou siècle)

0.5 X 2 + 1 = 2 points

1.2.a. Le confident 2 pts

Le confident; appelé aussi vis-à-vis ou tête-à-tête, est un double fauteuil en forme de S permettant à deux personnes de discuter sans avoir à tourner la tête. Ce meuble date du XIXe siècle, création second empire, style Napoléon III

1.2. b. Le «bonheur du jour» 2 pts

est un meuble destiné à l'écriture, de petites dimensions et exclusivement féminin. Une table porte en retrait un casier où l'on range ses livres et ses papiers. Le casier peut être constitué par de simples tablettes, il peut aussi être formé par des vantaux. Il peut contenir des tiroirs. L'apparition de ce meuble date de 1760 (période de transition), très en vogue sous le règne de Louis XVI, milieu du XVIIIe.

1.3. Louis Ghost 2.5 pts

- 1.3. a. le nom : Philippe Starck 0.5 pt
- 1.3. b. le matériau : Polycarbonate 0.5 pt
- 1.3. c. le style : louis XVI 0.5 pt
- 1.3. d. justification : 1 pt

Rigueur des lignes, formes géométriques simples, structure du siège rectiligne, droite. Dossier en forme de médaillon. Pas d'ornementation.

II- Réalisation graphique /20

2.1 2.5 points

Les matériaux, la forme et les couleurs doivent être présents.

2.2 5 points (2.5 points par relevé)

- 2.2. a. les NDEBELE :

Formes géométriques simples (carrés, rectangles, losanges, triangles, lignes en escalier) 1 pt
Couleurs : vives en aplat, 0.5 pt
Cernées de noir 0.5 pt
Qualité graphique 0.5 pt

- 2.2. b. l'art aborigène :

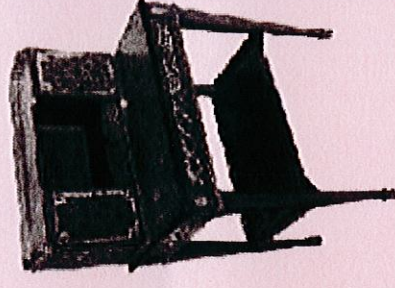
Forme plus ronde (ovales, cercles), lignes sinueuses, courbes. Travail sur la ligne. 1 pt
Couleurs : bordeaux, ocres, blanc, noir. 0.5 pt
Mode de remplissage le point. 0.5 pt
Qualité graphique 0.5 pt

2.3 sur 6 points (3 points par recherche de chaise)

Les deux recherches devront être différentes 2 pts
Bonne synthèse des deux ethnies 2 pts
Les incitations devront être présentes (symétrie, formes géométriques, lignes courbes et brisées) 2 pts

2.4 sur 6.5 points

Critères d'évaluation : 1 pt
Qualité de l'analyse 2 pts
Pertinence des réponses par rapport à l'observation 1.5 pt
Perspective 2 pts
Maîtrise du dessin et de la couleur



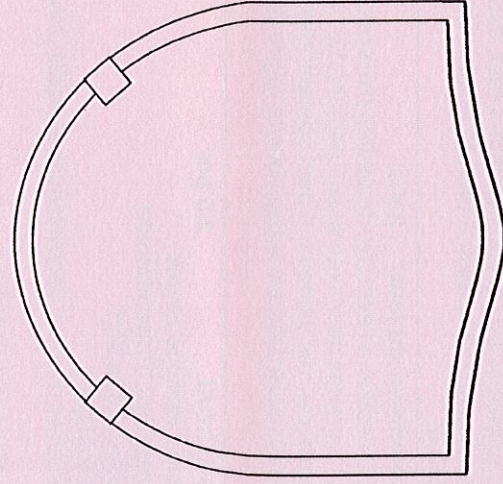
EXAMEN : CAP TAPISSIER-TAPISSIERE D'AMEUBLEMENTSIEGE	CORRIGÉ	SESSION 2014
EPREUVE : EP1 -Partie I-ANALYSE FORMELLE ET STYLISTIQUE / Partie II-RÉALISATION GRAPHIQUE	COEF : 4	PAGE : 1/3
DUREE : 7H	CODE : 5024238	

III- Analyse technique et préparation

1. Lorsque vous êtes à l'atelier, vous êtes amenés à utiliser du matériel électrique. Quelles précautions prenez vous pour l'utilisation du :
• COMPRESSEUR : (0.5pt)
Purger régulièrement le compresseur

Vérifier la pression et le bon état général (pas de fil dénudés...)

- DE L'AGRAFEUSE : (0.5pt)
Vérifier la pression, utilisez les agrafes en adéquation avec le travail à réaliser.
Vérifier qu'il y a bien la gâchette de protection
2. Quelles précautions prenez-vous lors de la livraison de sièges chez un client ? (1pt)
Protéger l'ensemble du siège avec une housse de protection.
Protéger les pieds avec des « chaussettes »
 3. Sur une chaise L.XVI citer 4 qualités d'un bon sanglage : (2pts)
 1. La qualité de la sangle
 2. La quantité des sangles
 3. La fixation des sangles
 4. La tension des sangles
 4. L'étape suivante du sanglage est le guindage. Donnez la définition d'un guindage (1pt)
Le guindage sert à donner une souplesse à l'assise.
 5. Vous indiquerez en complétant le schéma suivant la disposition des ressorts sur les sangles:
 - > En noir, positionner les ressorts et en déterminer le nombre (1cm de diamètre pour chaque ressort)
 - > En vert, indiquer la position des nœuds des ressorts



6. Quel est le rôle du point de fond ? (2pts)
Tenir le crin au milieu du siège (0.5pt)
7. Lorsque vous allez rabattre la toile d'embourruure sur l'assise, à quelle endroit allez vous placer les semences ? (0.5pt)

Sur le chantreïn

8. A l'aide de flèches, reliez le type de piquage correspondant à chaque style. (3pts)

Chaise L.VIX	Piquage « goutte de suif »
Fauteuil L.XVI	2points droits/bourrelet fin/point de chaînette Dossier à tableau
Fauteuil L.XIII	2points droits/gros bourrelet
Fauteuil capitonné Napoléon III	Cuvette +capiton

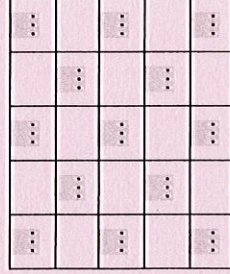
9. Donner les définitions suivantes :
- Mise en blanc pose de la toile blanche sur une piqure de crin animal avant la pose de la couverture (0.5pt)
- L'entoilage pose du tissu ou toile à carreaux sur un dossier extérieur (0.5pt)

10 Citez le nom de la toile de base, traditionnellement utilisée pour la réalisation de l'entoilage ?

Toile à carreaux

(0.5pt)

11 Dessiner l'armure de cette toile.



(0.5pt)

12 Donnez l'origine textile de cette toile traditionnelle végétale, plante : le coton

(1pt)

13 Proposez 4 types de finitions d'un siège

(2pts)

1. Clous décoratifs
2. Couture invisible / anglaisage
3. Passementerie (galon)
4. franges

14 Nommez les étapes de fabrication de la mise en œuvre d'un dossier à écoinçons, de l'entoilage à la mise en blanc. (4pts)

0.2pt/réponse

N°	Etapes	Matières premières utilisées
1	Entoilage	Toile à carreaux
2	Pose de la ouate	ouate
3	Pose de la toile forte	Toile forte
4	Réalisation de lacets	Ficelle à piquer
5	Mise en crin	Crin végétal
6	Emballage	Toile d'embourruure
7	Point de fond	Ficelle à piquer
8	rabattage	Semences 6/9onces
9	Piquage -les angles puis 2 points droits- bourrelet fin-point de chainette	Ficelle à piquer
10	Réalisation des lacets	Ficelle à piquer
11	Mise en crin : piquère	Crin animal
12	Mise en blanc	Toile blanche

NOTE SUR :/20

