



**LE RÉSEAU DE CRÉATION
ET D'ACCOMPAGNEMENT PÉDAGOGIQUES**

**Ce document a été numérisé par le Canopé de l'académie de Strasbourg
pour la Base Nationale des Sujets d'Examens de l'enseignement professionnel.**

Ce fichier numérique ne peut être reproduit, représenté, adapté ou traduit sans autorisation.

IMPORTANT : à agraffer dans une copie modèle EN.

CAP : TAPISSIER TAPISSIÈRE D'AMEUBLEMENT EN SIÈGE.

EP1 : ANALYSE D'UNE SITUATION PROFESSIONNELLE :

1 - Analyse formelle et stylistique.

2 – Réalisation graphique.

3 – Analyse technique et préparation.

CAP : Tapissier, tapissière d'ameublement en siège			
EP1 : Analyse d'une situation professionnelle		SUJET	
Durée : 7 Heures	Code : 5024238	Coefficient : 4	SESSION JUIN 2014
			Page 1/8

I- Analyse formelle & stylistique

1.1.

Après avoir observé les différents sièges et intérieurs reproduits sur la page 3/8, répondez aux questions suivantes :

- Associez le meuble à l'intérieur qui lui correspond, en indiquant la lettre et le numéro.
- Décrivez chaque siège en quelques mots.

Style	Chaise	Intérieur	Description du siège
Renaissance			
Louis XIII			
Louis XV			
Louis XVI			
Directoire			
Empire			
Art Nouveau			
Art Déco			
Fonctionnaliste			

1.2 En illustrant votre réponse par des croquis annotés, répondez aux questions et indiquez sa période d'apparition :

1.2.a. Qu'est-ce qu'un confident ?

.....

1.2.b. Qu'est-ce qu'un "bonheur du jour" ?

.....

1.3. Louis Ghost. Analysez le siège ci-dessous.

- 1.3.a. Quel est son designer?

.....

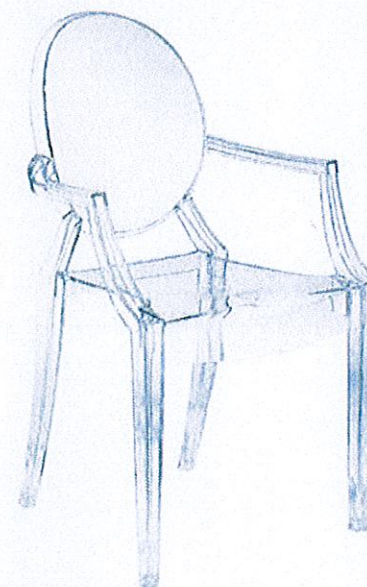
- 1.3.b. Quel matériau est utilisé?

.....

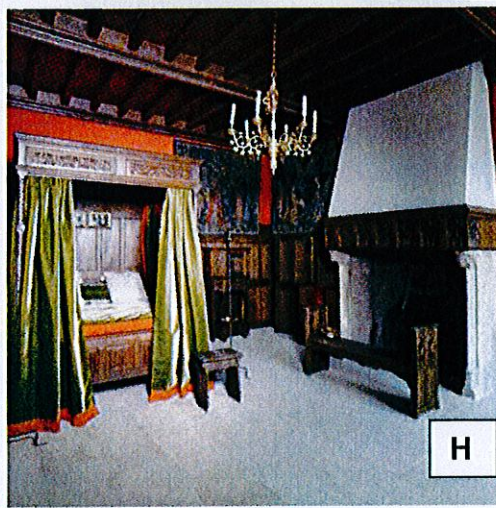
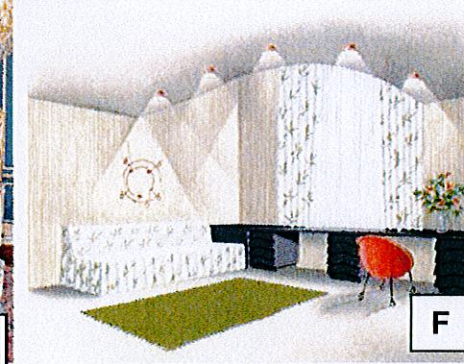
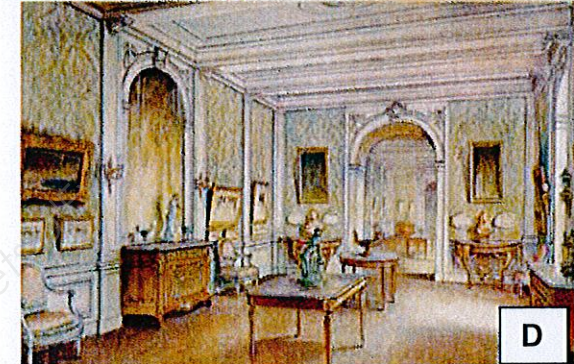
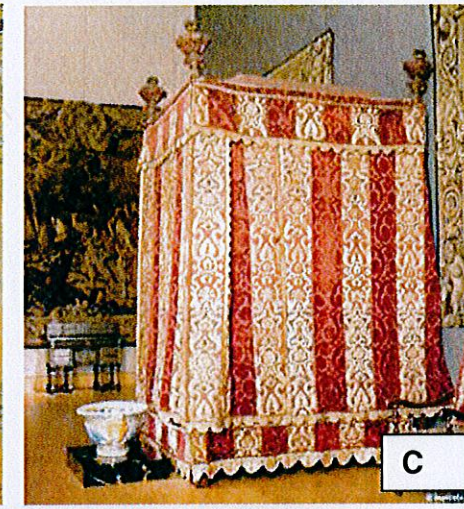
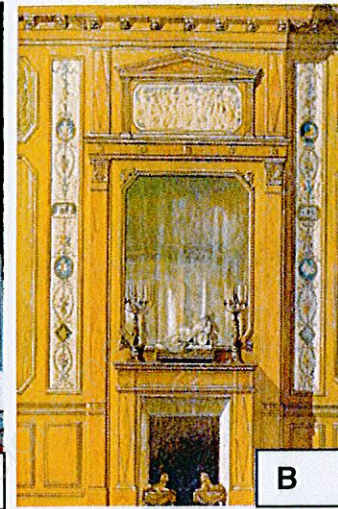
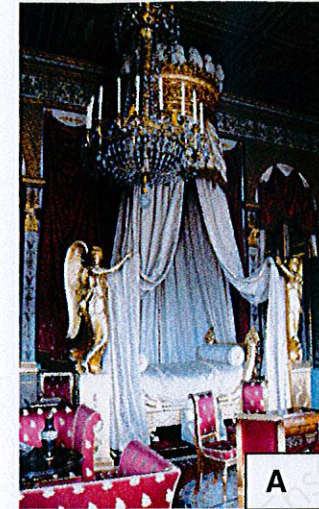
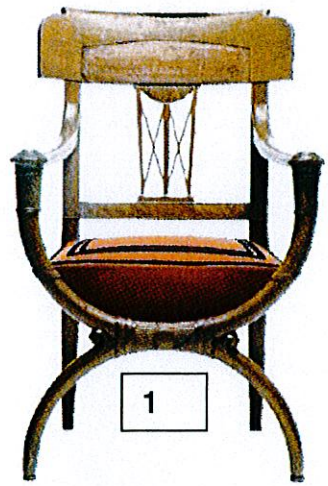
- 1.3.c. Quel est le siège de référence de ce style?

.....

-1.3.d. Dessinez un détail significatif.



.....



II- Réalisation graphique : le Métissage

Croisement de races, de variétés différentes.

Le célèbre tandem constitué de Elisabeth Garouste et de Mattia Bonetti, surnommé "les barbares", se consacrent à la création de meubles et à la décoration. Ils font référence aussi bien au Moyen Age qu'à l'Afrique. Ils travaillent des matériaux inhabituels et hétéroclites comme roches, bronze martelé, raphia, cuir, peau, rondins et verres ... Ils inventent la mode "barbare".

Sujet :

Dans le cadre de l'exposition "design en Afrique", le musée DAPPER veut mettre en relief la notion d'emprunt et de métissage, en faisant appel aux designers français travaillant sur cette thématique. Pour cela :

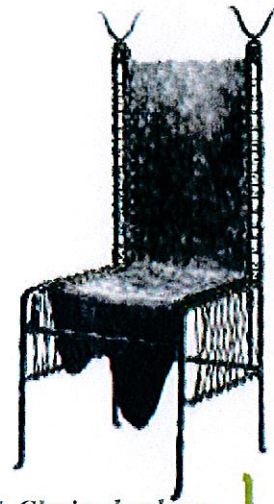
- On vous demande de créer une chaise sur l'idée de métissage.
- On vous donne une documentation sur les NDEBELE, (tribu d'Afrique du sud) et l'art aborigène d'Océanie **page 5/8**.

Pour cela :

- 1) vous travaillez sur la forme, les couleurs, les décors et sur toutes les parties du siège : le dossier, les pieds et l'assise.
- 2) vous mettez en œuvre : les notions de symétrie, de formes géométriques, de lignes brisées, de courbes et de variétés de couleurs.

Question 2.1.

Parmi ces chaises d'E.Garouste & M. Bonetti, faites un relevé graphique de détails significatifs dans le cadre ci-dessous d'une des chaises.(Formes, couleurs, matières)



1-Chaise barbare



2-Chaise Prince Impérial



3-Chaise Lyre

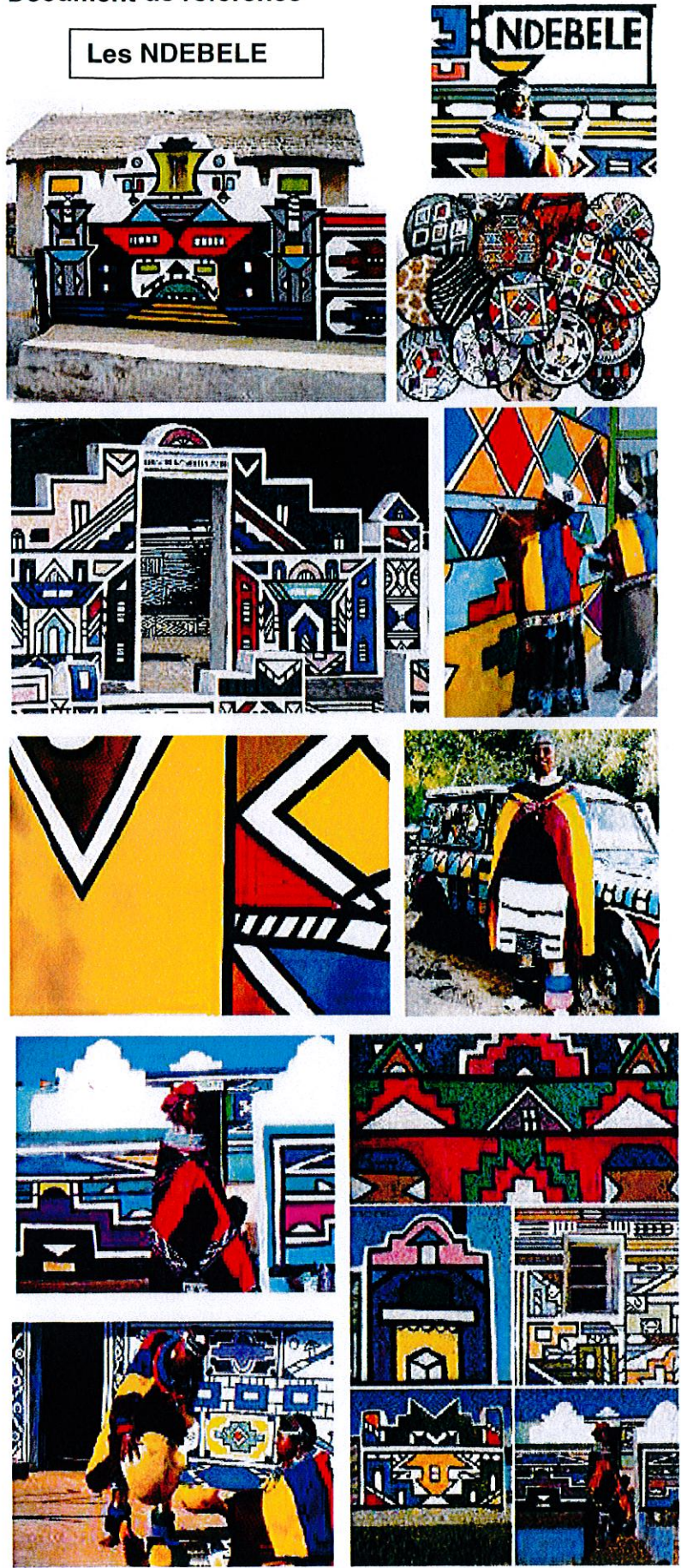
2.2 À partir des documents fournis **page 5/8**, faites un relevé graphique des formes et des couleurs qui vous paraissent pertinentes pour la création de votre chaise.

2.2.a Les NDEBELE

2.2.b L'Art aborigène

CAP : Tapissier, tapissière d'ameublement en siège			SUJET		Page 4/8
EP1 : Analyse d'une situation professionnelle Partie II – Réalisation graphique			SESSION JUIN 2014		
Durée : 7 Heures	Code : 5024238	Coefficient : 4			

Les NDEBELE



L'Art aborigène



III- Analyse technique et préparation

1. Lorsque vous êtes à l'atelier, vous êtes amenés à utiliser du matériel électrique. Quelles précautions prenez vous pour l'utilisation :

- DU COMPRESSEUR :

- DE L'AGRAFEUSE :

2. Quelles précautions prenez-vous lors de la livraison de sièges chez un client ?

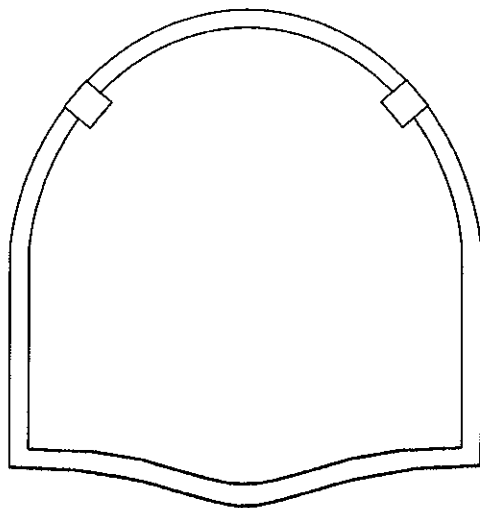
3. Sur une chaise Louis XVI, citez 4 qualités d'un bon sanglage :

1. _____
2. _____
3. _____
4. _____

4. L'étape suivant le sanglage est le guindage. Donnez la définition d'un guindage

5. Vous indiquerez, en complétant le schéma suivant, la disposition des ressorts sur les sangles :

- En noir, positionner les ressorts et en déterminer le nombre (1cm de diamètre pour chaque ressort)
- En vert, indiquer la position des nœuds des ressorts.



6. Quel est le rôle du point de fond ?

7. Lorsque vous allez rabattre la toile d'embourure sur l'assise, à quel endroit allez-vous placer les semences ?

8. A l'aide de flèches, reliez le type de piquage correspondant à chaque style.

Chaise Louis XVI	Cuvette+capiton
Fauteuil Louis XVI	2 points droits/gros bourrelet
Fauteuil Louis XIII	2 points droits/bourrelet fin/point de chaînette Dossier à tableau
Fauteuil capitonné Napoléon III	Dossier « goutte de suif »

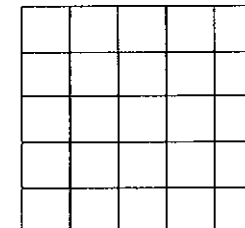
9. Donnez les définitions suivantes :

Mise en blanc _____

Entoilage _____

10. Citez le nom de la toile de base, traditionnellement utilisée pour la réalisation de l'entoilage ?

11. Dessinez l'armure de cette toile.



12. Donnez l'origine textile de cette toile _____

13. Proposez 4 types de finitions d'un siège

1. _____
2. _____
3. _____
4. _____

14. Nommez les étapes de fabrication de la mise en œuvre d'un dossier à écoinçons, de l'entoilage à la mise en blanc.

<i>N°</i>	<i>Étapes</i>	<i>Matières premières utilisées</i>
1	Entoilage	
2		
3		
4		
5		
6		
7		
8		
9		
10		
11		
12		
13	Mise en blanc	

Base Nationale des Sujets d'Examens de l'Enseignement professionnel
Réseau Canopé

Note sur	/20
-----------------	------------