



**LE RÉSEAU DE CRÉATION
ET D'ACCOMPAGNEMENT PÉDAGOGIQUES**

**Ce document a été numérisé par le Canopé de l'académie de Strasbourg
pour la Base Nationale des Sujets d'Examens de l'enseignement professionnel.**

Ce fichier numérique ne peut être reproduit, représenté, adapté ou traduit sans autorisation.

PROPOSITION DE CORRIGÉ

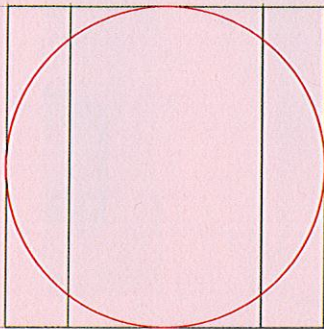
1 - De quelles mesures doit-on disposer pour calculer le métrage de tissu nécessaire..... 1,5 pts

Hauteur du piètement, largeur et longueur du plateau

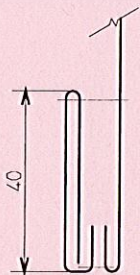
2 - Calculer le métrage pour la table ronde : diamètre : 60cm, Hauteur : 75cm.....2 pts

**Diamètre + 2 hauteurs + ourlets : $60\text{cm} + (2 \times 75) + 2\text{cm}$
 $60 + 150 + 2 = 212\text{ cm}$**

3 - Dessiner l'emplacement des raccords ci-dessous.....1 pt



4 - Dessiner la section.....1,5 pts



5 - Identifier la passementerie présentée ci-dessous.....1,5 pts



Lézarde



crêtes



effilé

6 - Citer la définition du store.....1,5 pts

Élément de garniture d'une fenêtre se remontant verticalement par divers systèmes.

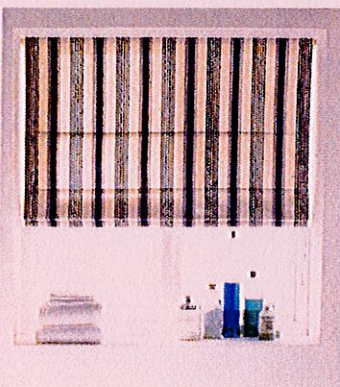
7 - Citer les différents systèmes qui permettent de relever un store..... 3 pts

PLIS

BOUILLONNÉS

ENROULEURS

8 - Identifier les stores ci-dessous.....3 pts



Store bateau



store bouillonné

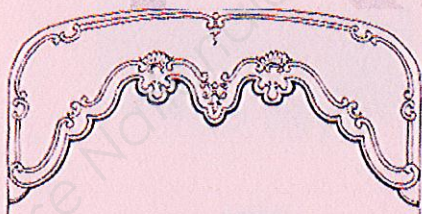


store enrouleur

9 - Rayer les définitions ne correspondant pas à la tête flamande..... 1 pt

- a) ~~Une tête de rideau venant de Belgique.~~
- b) ~~Une tête de rideau pouvant envelopper la tringle.~~
- c) **Une tête de rideau servant à dissimuler la tringle.**
- d) ~~Une tête de rideau laissant apparaître la tringle.~~

10 - Identifier les différents décors ci-dessous.....2 pts



Lambrequin



Bandeau découpé



Bandeau froncé



Bandeau plissé

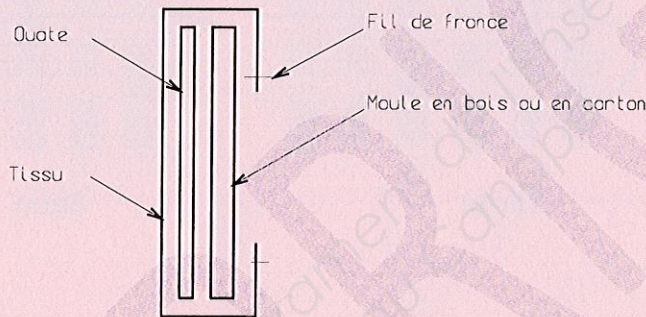
11 - Citer deux exemples.....1 pt

Velcro, semences

12 - Expliquer la méthode de fabrication.....4 pts

- **Couper un cercle de tissu et de finette ou ouate, de diamètre un peu plus grand que le moule en bois.**
- **Passer un fil de fronce à 5mm du bord du tissu, sur l'envers.**
- **Positionner l'ensemble sur le moule en bois, l'envers du tissu contre la partie bombée.**
- **Resserrer le fil de fronce, faire un nœud, répartir les fronces contre la partie plate du moule.**

13 - Dessiner la section du bouton artisanal.....2 pts



14 - Citer deux exemples d'origine artificielle.....1,5 pts

Bultex, copeaux de mousse

15 - Citer deux exemples d'origine animale.....1,5 pts

Plumes, duvets

16 - Le kapok est il une fibre d'origine animale ?.....0,5 pt

Non

17 - Le coco est il une fibre d'origine animale ?.....0,5 pt

Non

18 - Expliquer les règles de sécurité lors des déplacements dans l'atelier.....1,5 pts

Ne pas courir, se déplacer ciseaux pointe vers le bas, ne pas se déplacer avec des outils inutilement, etc

CAP : Tapissier – Tapissière d'ameublement en décor	Code : 14 - 067	Session 2014	CORRIGÉ
Épreuve : EP1 : Analyse technique et préparation	Durée : 2h30	Coefficient : 2	Page : 3/5

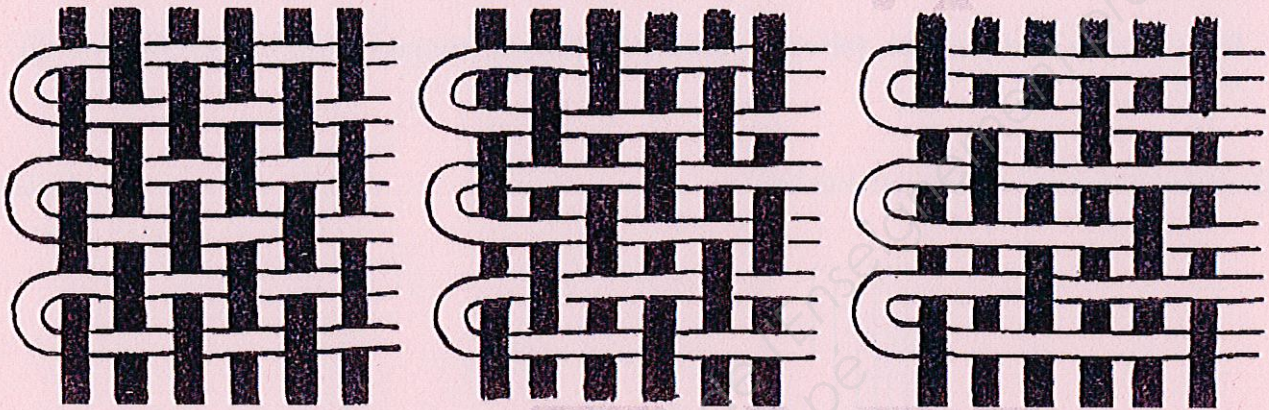
19 - Expliquer les précautions à prendre lors de l'utilisation de la piqueuse plate.....1,5 pts

Ne pas porter de vêtement ample, s'attacher les cheveux, porter des chaussures plates, utiliser un protège doigts, etc

20 - Expliquer les précautions à prendre lors de l'utilisation du fer.....1,5 pts

Vérifier l'état du cordon d'alimentation, la température, l'eau...

21 - Identifier les différentes armures ci-dessous.....1,5 pts



Toile

Sergé

Satin

22 - Réaliser le plan de coupe.....6 pts

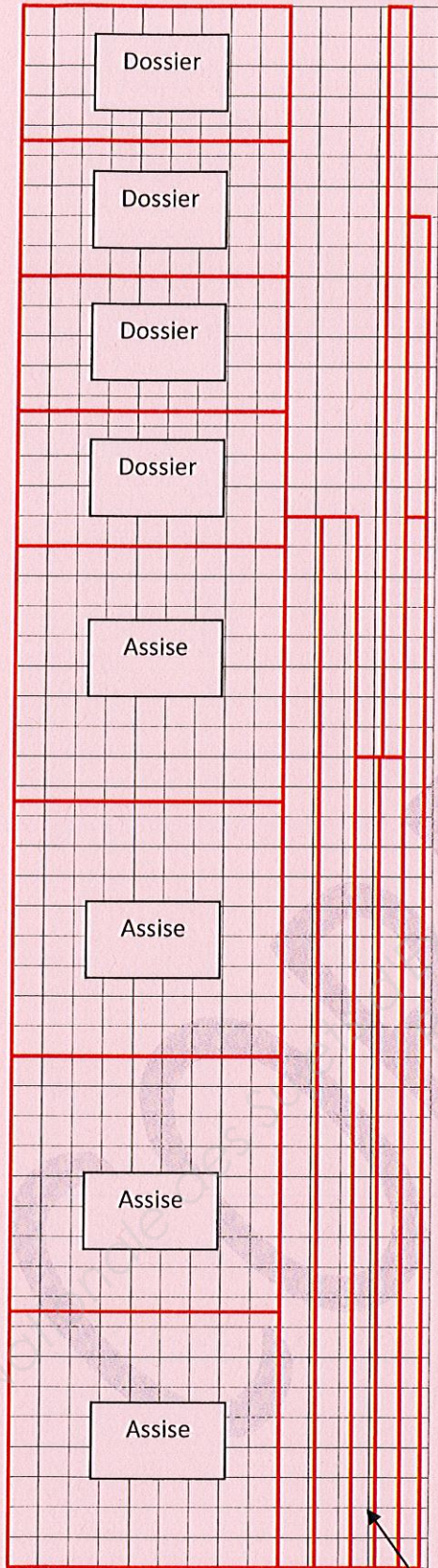


Plate
bande et
passepoil

