



**LE RÉSEAU DE CRÉATION
ET D'ACCOMPAGNEMENT PÉDAGOGIQUES**

**Ce document a été numérisé par le Canopé de l'académie de Strasbourg
pour la Base Nationale des Sujets d'Examens de l'enseignement professionnel.**

Ce fichier numérique ne peut être reproduit, représenté, adapté ou traduit sans autorisation.

C.A.P.
TAPISSIER, TAPISSIÈRE
D'AMEUBLEMENT EN DÉCOR

EP1 : Analyse d'une situation professionnelle
Analyse technique et préparation

Coefficient : 2

Durée de l'épreuve : 2 heures 30

Session 2014

Ce sujet comporte 12 pages, numérotées de 1/12 à 12/12, assurez-vous qu'il soit complet dès qu'il vous est remis.

La calculatrice est autorisée
« Conformément à la circulaire n°99-186 du 16 novembre 1999 »

Compétences terminales évaluées :

- C1.01 : Collecter des informations
- C1.02 : Décoder, analyser des documents esthétiques et techniques
- C2.01 : Elaborer une solution esthétique et technique
- C2.02 : Etablir les débits matières

CAP : Tapissier – Tapissière d'ameublement en décor	Code : 14 - 067	Session 2014	Page 1 /12
Épreuve : EP1 : Analyse technique et préparation	Durée : 2h30	Coefficient : 2	

NE RIEN ÉCRIRE DANS CETTE PARTIE

Madame Tenani propriétaire d'un ancien corps de ferme situé dans un petit village d'Auvergne désire aménager plusieurs chambres d'hôtes. Ces chambres sont meublées d'un lit pour deux personnes, d'une petite table basse, et d'un canapé deux places. Une petite fenêtre ouvre sur le jardin paysager de la propriété. Elle se renseigne auprès d'un décorateur et lui demande dans un premier temps de réaliser un devis pour l'habillage des petites tables basses.

1 - Quelles sont les mesures que l'on doit connaître pour calculer le métrage de tissu d'une table rectangulaire.

.....

.....

2 - Calculer le métrage pour une table ronde : diamètre : 60 cm, Hauteur : 75 cm

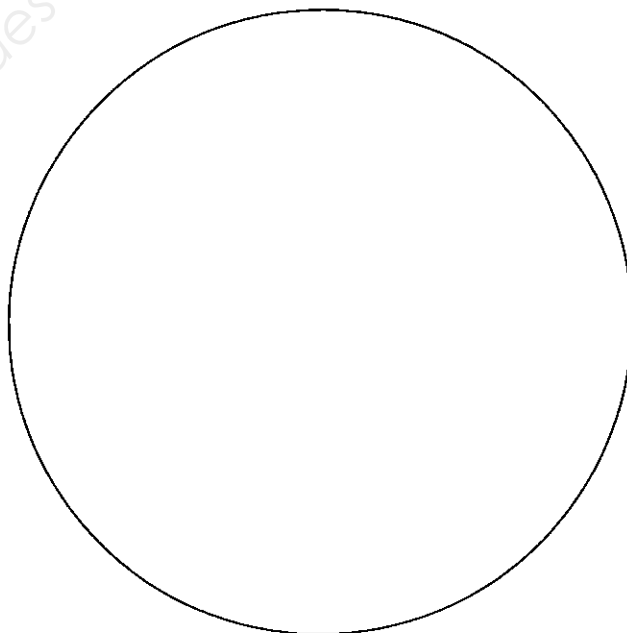
.....

.....

.....

Si la largeur du tissu est inférieure au diamètre nécessaire, des raccords seront indispensables

3 - Dessiner l'emplacement des raccords ci-dessous.



NE RIEN ÉCRIRE DANS CETTE PARTIE

Pour des raisons d'économie de tissu, le tapis de table rectangulaire est terminé par un faux ourlet double de 4 cm

4 - Dessiner la section

Mme Tenani se renseigne sur les différents types de passementerie qui peuvent orner les tapis de table.

5 - Identifier la passementerie présentée ci-dessous



Mme Tenani souhaite équiper les petites fenêtres des chambres par des stores, elle interroge le décorateur pour être sûre de faire le bon choix.

6 - Citer la définition du store

.....

.....

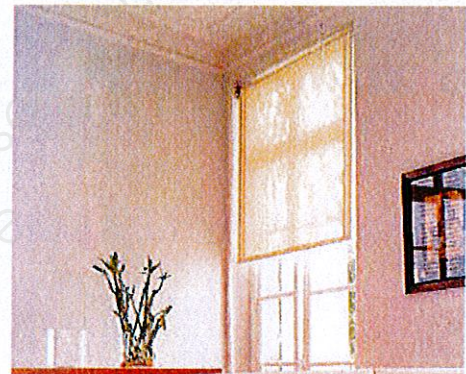
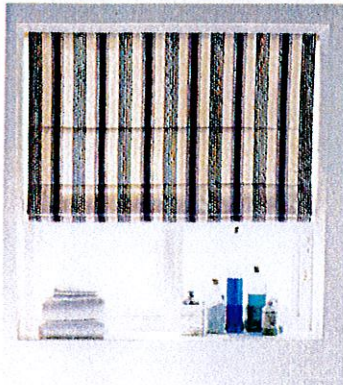
NE RIEN ÉCRIRE DANS CETTE PARTIE

7 - Citer les différents systèmes qui permettent de relever un store

.....

.....

8 - Identifier les stores ci dessous



.....

.....

Une des chambres de la propriété de Mme Tenani possède une grande baie vitrée, le décorateur lui propose d'installer un rideau avec une tête flamande.

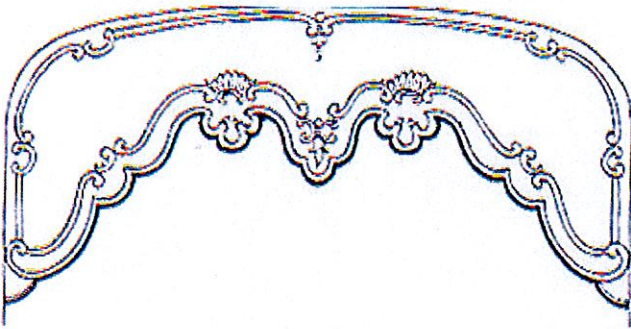
9 - Rayer les définitions ne correspondant pas à la tête flamande.

- a) Une tête de rideau venant de Belgique.
- b) Une tête de rideau pouvant envelopper la tringle.
- c) Une tête de rideau servant à dissimuler la tringle.
- d) Une tête de rideau laissant apparaître la tringle.

NE RIEN ÉCRIRE DANS CETTE PARTIE

Une des chambres de la propriété de Mme Tenani possède une fenêtre avec une boîte à rideau. Elle souhaite dissimuler cette boîte par un décor.

10 - Identifier les différents décors ci-dessous.



Plusieurs possibilités sont envisageables pour la fixation d'un décor sur une boîte à rideau

11 - Citer deux exemples

NE RIEN ÉCRIRE DANS CETTE PARTIE

Mme Tenani, souhaite apporter plus de confort au lit. Elle demande au décorateur de réaliser un traversin. Il lui propose un traversin plissé sur les côtés se terminant par un gros bouton artisanal réalisé avec le même tissu que le passepoil. (Voir photo ci-contre)



12 - Expliquer la méthode de fabrication d'un bouton artisanal

.....

.....

.....

.....

.....

.....

.....

13 - Dessiner la section du bouton artisanal

NE RIEN ÉCRIRE DANS CETTE PARTIE

Le décorateur lui propose plusieurs matériaux de rembourrage pour les traversins.

14 - Citer deux exemples d'origine artificielle

.....
.....

15 - Citer deux exemples d'origine animale

.....
.....

16 - Le kapok est il une fibre d'origine animale ?

.....

17 - Le coco est il une fibre d'origine animale ?

.....

Le décorateur forme un apprenti en tapisserie d'ameublement. Celui-ci doit respecter le règlement.

18 - Expliquer les règles de sécurité lors des déplacements dans l'atelier

.....
.....
.....

NE RIEN ÉCRIRE DANS CETTE PARTIE

19 - Expliquer les précautions à prendre lors de l'utilisation de la piqueuse plate.

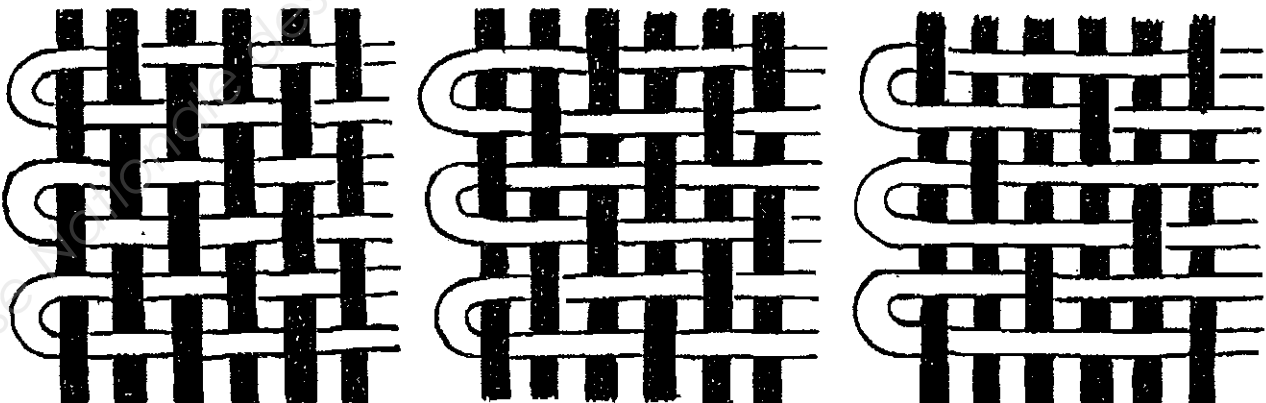
.....
.....
.....

20 - Expliquer les précautions à prendre lors de l'utilisation du fer

.....
.....
.....
.....

Madame Tenani a pour projet de refaire les housses de coussin des canapés (Voir modèle DR. 9/12) Elle a choisi un tissu uni avec une armure toile.

21 - Identifier les différentes armures ci-dessous



.....

NE RIEN ÉCRIRE DANS CETTE PARTIE

Les coussins d'assise et de dossier sont à plate bande et passepoil.
Les coussins décoratifs sont sans passepoil.



Dimensions ci-dessous

Deux coussins d'assise : h 85 cm x l 90 cm

Plate bande d'assise : h 12 cm

Deux coussins de dossier : h 45 cm x l 90 cm

Plate bande de dossier : h 8 cm

Deux petits coussins décoratifs : h 40 cm x l 40 cm

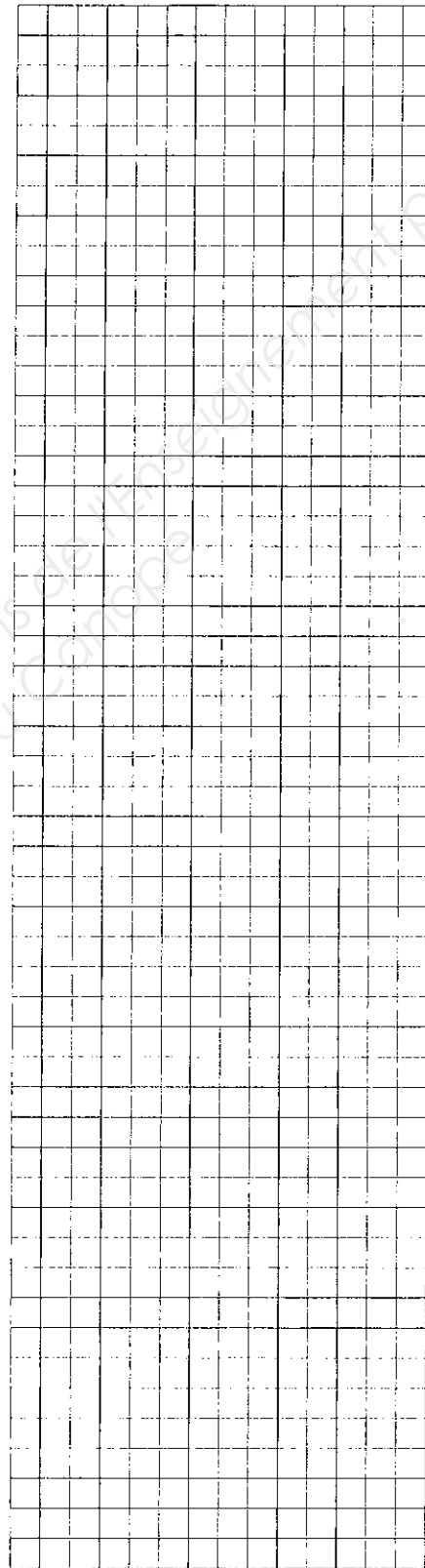
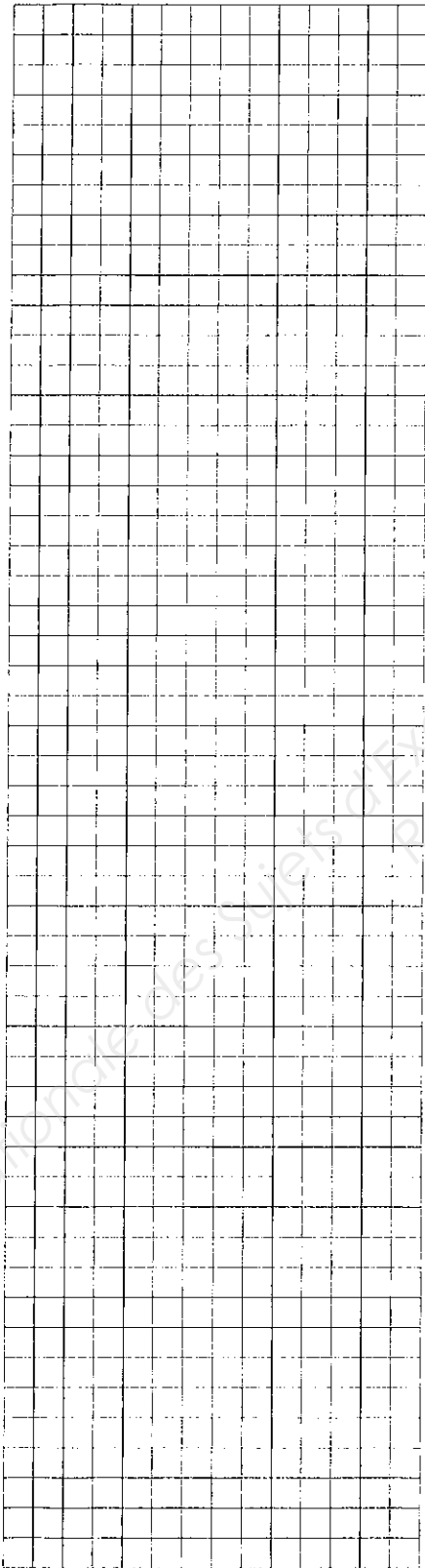
Deux grands coussins décoratifs : h 40 cm x l 60 cm

22 – Réaliser le plan de coupe

Tissu uni pouvant être utilisé dans
les deux sens.

Un carreau = 10 cm

NE RIEN ÉCRIRE DANS CETTE PARTIE



DANS CE CADRE	Académie :	Session :
	Examen :	Série :
	Spécialité/option :	Repère de l'épreuve :
	Épreuve/sous-épreuve :	
	NOM :	
	(en majuscule, suivi s'il y a du nom d'épouse)	
Prénoms :	N° du candidat	<input type="text"/>
Né(e) le :	(le numéro est celui qui figure sur la convocation ou liste)	
NE RIEN ÉCRIRE	Appréciation du correcteur	
	<input type="text" value="Note :"/>	

Il est interdit aux candidats de signer leur composition ou d'y mettre un signe quelconque pouvant indiquer sa provenance.

AGRAFER