



**LE RÉSEAU DE CRÉATION  
ET D'ACCOMPAGNEMENT PÉDAGOGIQUES**

**Ce document a été numérisé par le Canopé de l'académie de Strasbourg  
pour la Base Nationale des Sujets d'Examens de l'enseignement professionnel.**

Ce fichier numérique ne peut être reproduit, représenté, adapté ou traduit sans autorisation.

# CAP PODO-ORTHÉSISTE

## Épreuve EP2 : COMMUNICATION TECHNIQUE

SESSION 2014

Corrigé

EXAMEN : CAP PODO-ORTHÉSISTE

EXAMEN : CAP PODO-ORTHÉSISTE				
ÉPREUVE : EP2 COMMUNICATION TECHNIQUE			Barème / Corrigé	
Durée : 04h00	Code : 50 33107	Coefficient : 6	SESSION 2014	Page 1/5

**PROPOSITION DE CORRIGÉ ET BARÈME**

**1. LE LANGAGE TECHNIQUE : (8pts)**

1.1 Préparer son établi et son plan de travail avec l'outillage nécessaire, vérifier la présence des matériaux et leurs quantités, se munir des dispositifs de protection individuelle, prendre une position ergonomique par un réglage de hauteur de la chaise ou du dispositif qui supporte le montage... Exemples divers et variés acceptés.

1.2 Parer un élément : diminuer la matière de manière dégressive pour affiner le bord d'une pièce à zéro ou à ½ épaisseur (EX :CF/BD)

Rafraichir de la matière : éliminer en le coupant un supplément de peausserie (EX : supplément de doublure ou de montage)

4 points

2 points

2 points

**2. TRAVAIL ET SÉCURITÉ : (16pts)**

Noms (4pts)	Fonctions (4pts)	Risques (4pts)	Protections/préventions (4pts)
Le cône	Verrer la queue de talon ou la cambrure	Projections de particules ou de poussières	Lunettes de sécurité, mise en route de l'aspiration, masque anti-poussière.
L'agrafeuse	Montage chaussure, affichage de 1 <sup>ère</sup> , montage d'orthèse	Projection d'agrafes	Lunettes de sécurité
Bande à verrier	Effleurage, cardage, travail des lisses, etc...	Projections de particules ou de poussières	Lunettes de sécurité, mise en route de l'aspiration, masque anti-poussière.
Presse à semelle, à liège, à souder	Pression, mise en presse après un collage	Ejection de la forme, explosion de la membrane	Contrôle du blocage de la forme, contrôle de la pression au baromètre, montée progressive de la pression.

16 réponses  
= 16 points

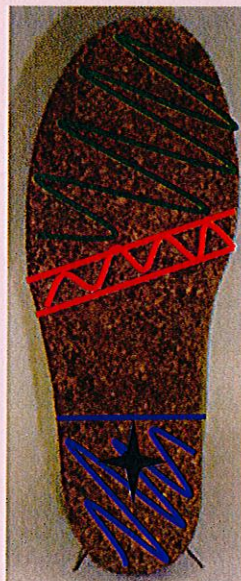
**3. LES ORTHESES : (12pts)**

3.1

Noms (4pts)	Rôles (4pts)
Ortho-prothèse ou Faux-bout sur amputation	Remplacer la partie manquante du pied
Orthèse en équin ou de compensation	Compenser une inégalité de longueur des membres inférieurs

4 réponses  
= 8 points

3.2



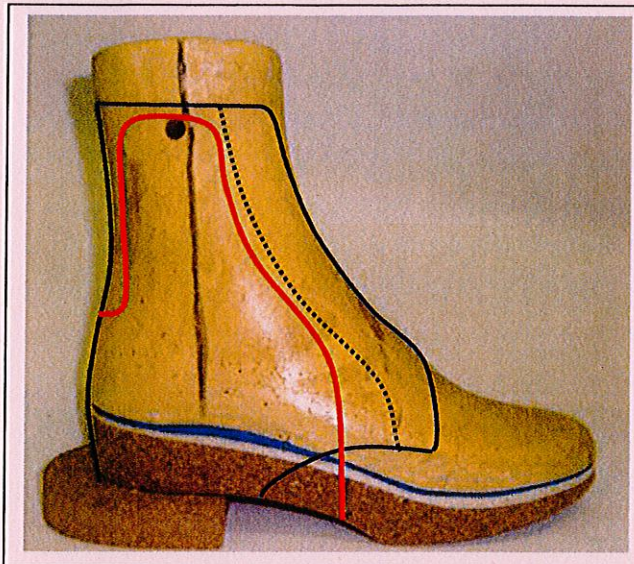
4 zones  
= 4 points

**EXAMEN : CAP PODO-ORTHESISTE**

ÉPREUVE : EP2 COMMUNICATION TECHNIQUE		Barème / Corrigé	
Durée : 04h00	Code : 50 33107	Coefficient : 6	SESSION 2014
			Page 2/5

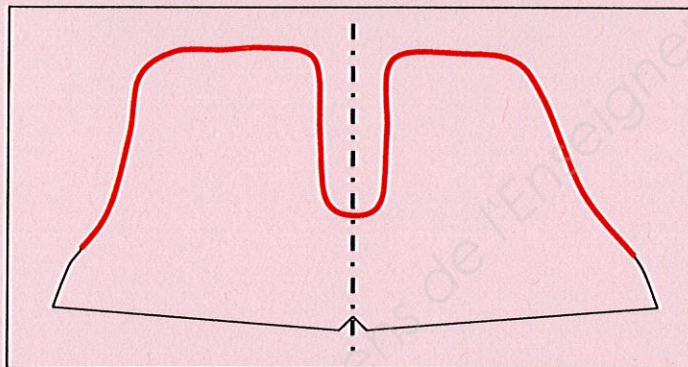
4. LES CONTREFORTS MONTANTS : (12pts)

4.1



4 points

4.2



4 points

4 points

4.3 Le contrefort montant bilatéral ou tuteur bilatéral est un renfort solide qui va **maintenir l'articulation** talo-crurale afin d'éviter toute déviation ou **déformation latérale de la cheville** comme le varus ou le valgus.

5 LES ADJONCTIONS AU SEMELAGE : (12pts)

Noms (6pts)	Rôles (6pts)
Talon compensé	Il s'utilise en cas de valgus très prononcé ou en cas de patient très lourd. On remplit la cambrure de la chaussure jusqu'à la zone de portée de l'avant pied, afin d'éviter la déformation rapide de la cambrure.
Cale de Berthet externe	Elle se positionne en externe pour maintenir (soutenir) un varus de l'avant pied. On élargit la surface d'appui pour éviter une déformation rapide de la cambrure.
Talon à ailette externe Talon à oreille de Thomas	Il est avancé au maximum jusqu'aux 40/100 <sup>ème</sup> de L de forme, renfort de cambrure situer en externe sans trop alourdir le semelage, il est utilisé en cas de varus de l'arrière pied.

6 réponses  
=  
12 points

60 points

EXAMEN : CAP PODO-ORTHESISTE

ÉPREUVE : EP2 COMMUNICATION TECHNIQUE		Barème / Corrigé	
Durée : 04h00	Code : 50 33107	Coefficient : 6	SESSION 2014
			Page 3/5

6. CONNAISSANCES GENERALES

6.1. Kristen, qui pèse 60kg, a les 2/3 de son poids (0,25) porté par la tête de ses métatarsiens (0,25) soit 40kg. Le 1/3 restant (0,25) (20kg) se porte sur son (0,25) talon.  
En temps normal le rapport est inversé (0,5), les 2/3 du poids du corps doivent être portés sur le talon, à l'aplomb de la jambe. (0,5)

2 points

6.2

- L'extension : mouvement qui éloigne deux segments (os) en augmentant l'angle de l'articulation, qui la rend droite (0,5 + 0,5) x 2 =
- La flexion : mouvement qui rapproche deux segments (os) en diminuant l'angle de l'articulation, qui la plie

2 points

6.3

A – position de repos

B – flexion dorsale ou flexion du pied

(1 x 2) =

C – flexion plantaire ou extension du pied

2 points

- 6.4 - appui antéro-interne / tête du 1<sup>er</sup> métatarsien et ses sésamoïdes. (0,5 x 3) =  
- appui antéro-externe / tête du 5<sup>er</sup> métatarsien  
- appui postérieur calcaneum

1,5 point

6.5 Ces trois appuis au sol forment un triangle.

0,5 point

7. LE PIED ET LA JAMBE

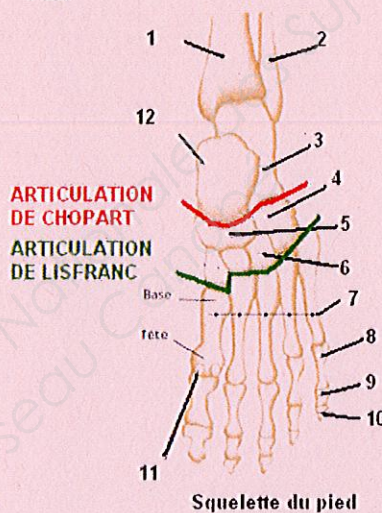
7.1 26

1 point

7.2 HALLUX

1 point

7.3.



- 1 tibia
  - 2 fibula
  - 3 talus ou astragale
  - 4 cuboïde
  - 5 naviculaire
  - 6 cunéiforme
  - 7 métatarsien
  - 8 phalange proximale ou 1<sup>ère</sup> phalange
  - 9 phalange intermédiaire ou 2<sup>ème</sup> phalange
  - 10 phalange distale ou 3<sup>ème</sup> phalange
  - 11 sésamoïde
  - 12 calcaneus ou calcaneum
- 12 x 0,25 =

3 points

7.4 2 x 0,5 (voir sur schéma 2.3)

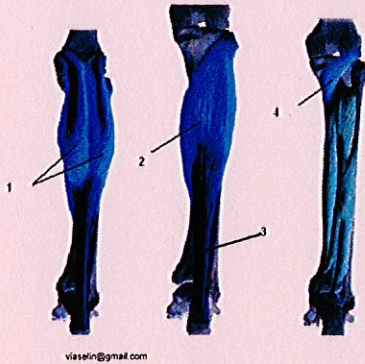
1 point

7.5 Le tendon : **élément ou tissu reliant un muscle à un os**  
 Le ligament: **élément ou tissu reliant deux os entre eux**

1 x 2 =

2 points

7.6



- 1 Gastrocnémiens ou jumeaux
- 2 Soléaire
- 3 Tendon d'Achille ou calcanéen
- 4 Poplité

0,25 x 4 =

1 point

7.7 Des muscles sont dits antagonistes quand ils ont des fonctions ou actions opposées pour un même segment. (exemple flexion / extension)

1 point

## 8. PATHOLOGIE

8.1 Orteil en griffe

1 point

8.2 le bout dur pare chocs ou collerette.

1 point

Cette note sera multipliée par 2 pour être additionnée à la note de technologie (sur 60) et la note de communication graphique (sur 20)

Total : 20 points

### EXAMEN : CAP PODO-ORTHESISTE

ÉPREUVE : EP2 COMMUNICATION TECHNIQUE

Barème / Corrigé

Durée : 04h00

Code : 50 33107

Coefficient : 6

SESSION 2014

Page 5/5